



**CIRCOLO SCACCHI
R. FISCHER CHIETI**
Associazione sportiva dilettantistica
Sede legale:
Viale Amendola 85
66100 Chieti
Telefono: 338.6756623
Codice Fiscale: 93023250694
Partita IVA: 01975220698

Chieti, 25 ottobre 2019

Al Direttore Nazionale del 52° C.I.S.
Sig. Fabrizio Frigieri

Oggetto: Candidatura all'organizzazione di raggruppamenti del 52° C.I.S.

Preg.mo Direttore, la scrivente Società, con l'avallo del Comitato Regionale Abruzzo, propone la candidatura ad organizzare i raggruppamenti del 52° CIS per le seguenti serie:

- serie A1
- serie A2
- serie B
- serie C
- serie Promozione Abruzzo

La manifestazione è prevista a Montesilvano (PE) presso il "Grand Hotel Adriatico" sito in via Carlo Maresca 10 (www.grandhoteladriatico.com), categoria "3 stelle superior", nei giorni venerdì 13, sabato 14 e Domenica 15 marzo 2020, come indicato nel Regolamento di attuazione CIS 2020.

Si precisa che per ciascuna serie potranno essere organizzati anche più gironi con il limite massimo complessivo di n. 10 gironi da 6 squadre per le serie nazionali.

Per l'occasione abbiamo stipulato con la Direzione dell'hotel ospitante la seguente convenzione per il soggiorno in pensione completa, con bevande incluse ai pasti (acqua ed ¼ di vino o bibita), applicabile a giocatori e accompagnatori per il periodo di svolgimento della manifestazione:

- camera doppia uso singola: € 68,00 al giorno a persona
- camera doppia: € 56,00 al giorno a persona
- camera tripla: € 52,00 al giorno a persona
- camera quadrupla: € 48,00 al giorno a persona
- riduzione mezza pensione: € 5,00 al giorno a persona
- pasti supplementari: € 18,00 a pasto

Si precisa che alle suddette tariffe non va aggiunto alcun pagamento di tassa di soggiorno.

Inoltre, il Grand Hotel Adriatico, che dispone di camere molto spaziose dotate di ogni comfort tra cui una valida connessione internet wi-fi in tutta la struttura, è lieto di offrire per l'occasione il late check out gratuito: le camere potranno essere lasciate, previa richiesta, senza supplemento anche al termine della manifestazione.

La nostra Società si farà carico dell'allestimento della sala da gioco con il necessario materiale scacchistico, nonché delle sale analisi. Inoltre, assicurerà le indennità e rimborsi in favore di uno o più arbitri necessari allo svolgimento delle partite della complessiva manifestazione.

Verranno utilizzate le medesime sale, ampie e confortevoli, che da vari anni ospitano tornei, campionati, festival di scacchi e raggruppamenti C.I.S.. L'esatta sala da gioco sarà individuata in base al numero dei gironi che verranno effettivamente organizzati in virtù delle richieste di adesione



CIRCOLO SCACCHI R. FISCHER CHIETI

Associazione sportiva dilettantistica

Sede legale:

Viale Amendola 85
66100 Chieti

Telefono: 338.6756623

Codice Fiscale: 93023250694

Partita IVA: 01975220698

pervenute dalle squadre rappresentanti le varie le società. In ogni caso, si precisa che il salone più ampio del Grand Hotel Adriatico è in grado di ospitare comodamente 350 giocatori seduti sulla scacchiera.

A tal riguardo, a beneficio delle squadre potenzialmente aderenti, si precisa che, in ossequio al punto 6.3 del Regolamento di attuazione CIS 2020, *“può aderire alla proposta, entro il 15 novembre 2019 in fase di iscrizione on line, qualsiasi squadra, anche geograficamente lontana, purché non pregiudichi la composizione degli altri gironi. Una squadra può aderire a più proposte di candidature”*.

Si ricorda inoltre che l'art. 6.3.1 del Regolamento di attuazione CIS 2020 statuisce che *“Le squadre della serie A1, A2, B e C sono obbligate ad aderire a una proposta di Raggruppamento”*.

Per quanto riguarda il calendario di gioco ed il tempo di riflessione, in armonia con quanto stabilito dall'art. 3.3 del Regolamento di attuazione CIS 2020, l'organizzazione proponente statuisce che *il 1° turno di gioco inizierà alle 17.00 di venerdì 13 marzo, i successivi turni alle 09.30 e 15.00 di sabato 14 marzo e Domenica 15 marzo. Il tempo di riflessione è così determinato: 90 minuti per giocatore per le prime 40 mosse, con un incremento di 30 secondi a mossa, poi altri 15 minuti per terminare la partita, sempre con l'incremento di 30 secondi a mossa.*

Il Grand Hotel Adriatico, sede di svolgimento della manifestazione, è comodamente raggiungibile essendo situato in prossimità dei punti di snodo delle principali arterie di comunicazione.

Le modalità di viaggio possono essere:

- in auto: il casello autostradale (Pe Nord – Città Sant'Angelo) della A14 (Bologna/Taranto) – connesso con la A24 Roma/Pescara – si trova a km. 1,6 dall'hotel;
- in treno: la principale stazione di riferimento è quella di Pescara Centrale a 7 km dalla sede di gioco; dalla predetta stazione la sede di gioco si può raggiungere, oltre con il taxi, anche tramite una corsa di linea bus urbano (“2/” fino al capolinea).
- in aereo: l'aeroporto Internazionale d'Abruzzo è a 14 km.; la sede di gioco, oltre che con il taxi, si può raggiungere con due comode tratte di autobus urbano.
- in autobus: da Roma (Aeroporti Fiumicino e Ciampino e stazioni Termini e Tiburtina) rapidi e convenienti collegamenti con Pescara (piazzale antistante stazione ferroviaria di Pescara Centrale) sono assicurate da frequenti linee di autobus.

Le società interessate a partecipare possono contattare, per qualsiasi chiarimento e/o ulteriore informazione, i recapiti in calce alla seguente proposta.

Cordiali saluti

Andrea Rebeggiani

dr. Andrea Rebeggiani

Presidente ASD Circolo Scacchi R. Fischer Chieti

Viale Amendola 85 66100 Chieti

tel. 338.6756623 - email: andrea.rebeggiani@gmail.com

GRAND HOTEL ADRIATICO – Sale da gioco



Sala Congressi – Fase Regionale Abruzzo TSS 2018



Sala Congressi – capienza 175 scacchiere, 350 giocatori



Sala Giardino - capienza 50 scacchiere, 100 giocatori



Sala Pool - capienza 90 scacchiere, 180 giocatori

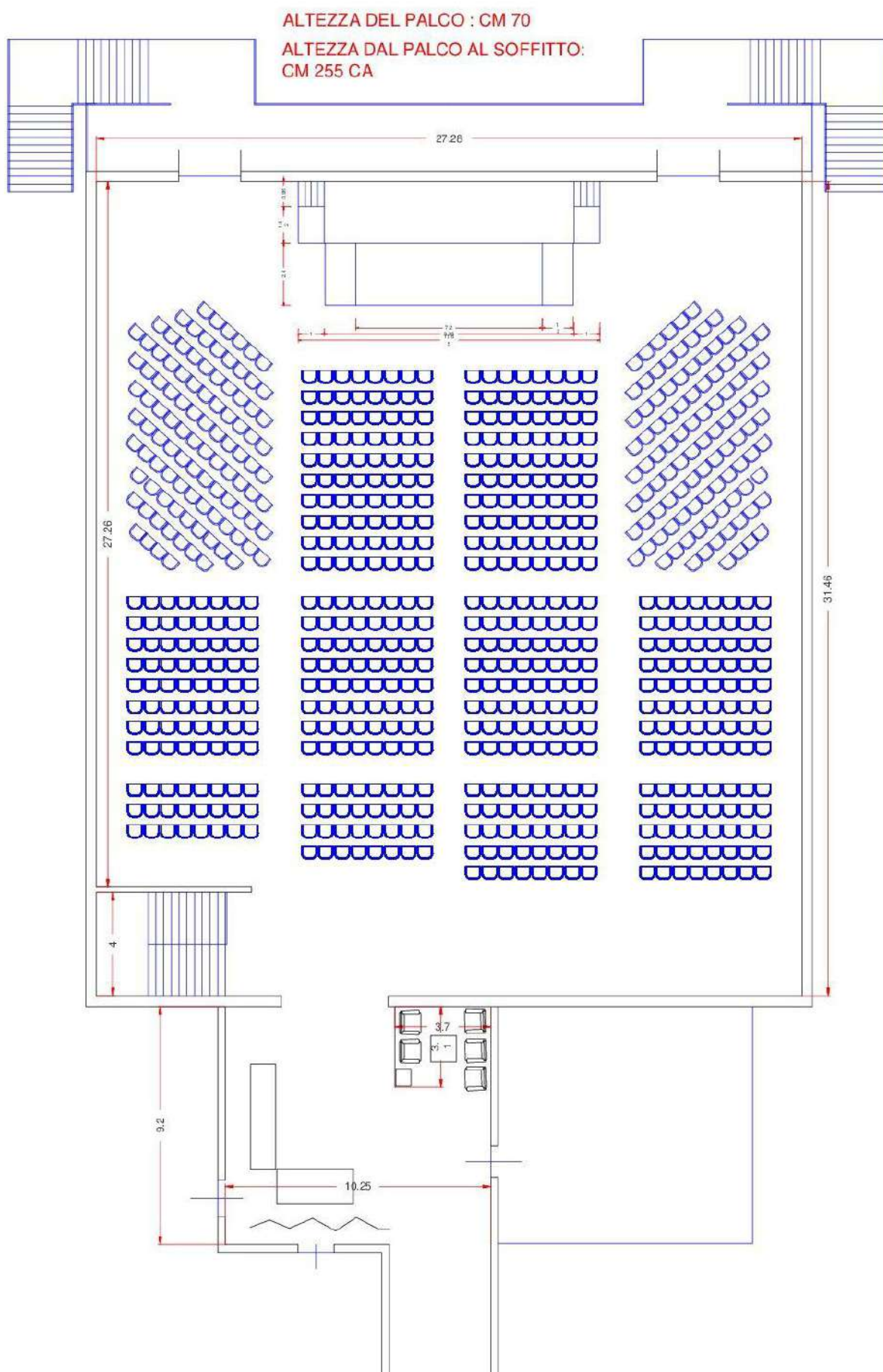


Sala Pool – Festival Internazionale Grand Hotel Adriatico



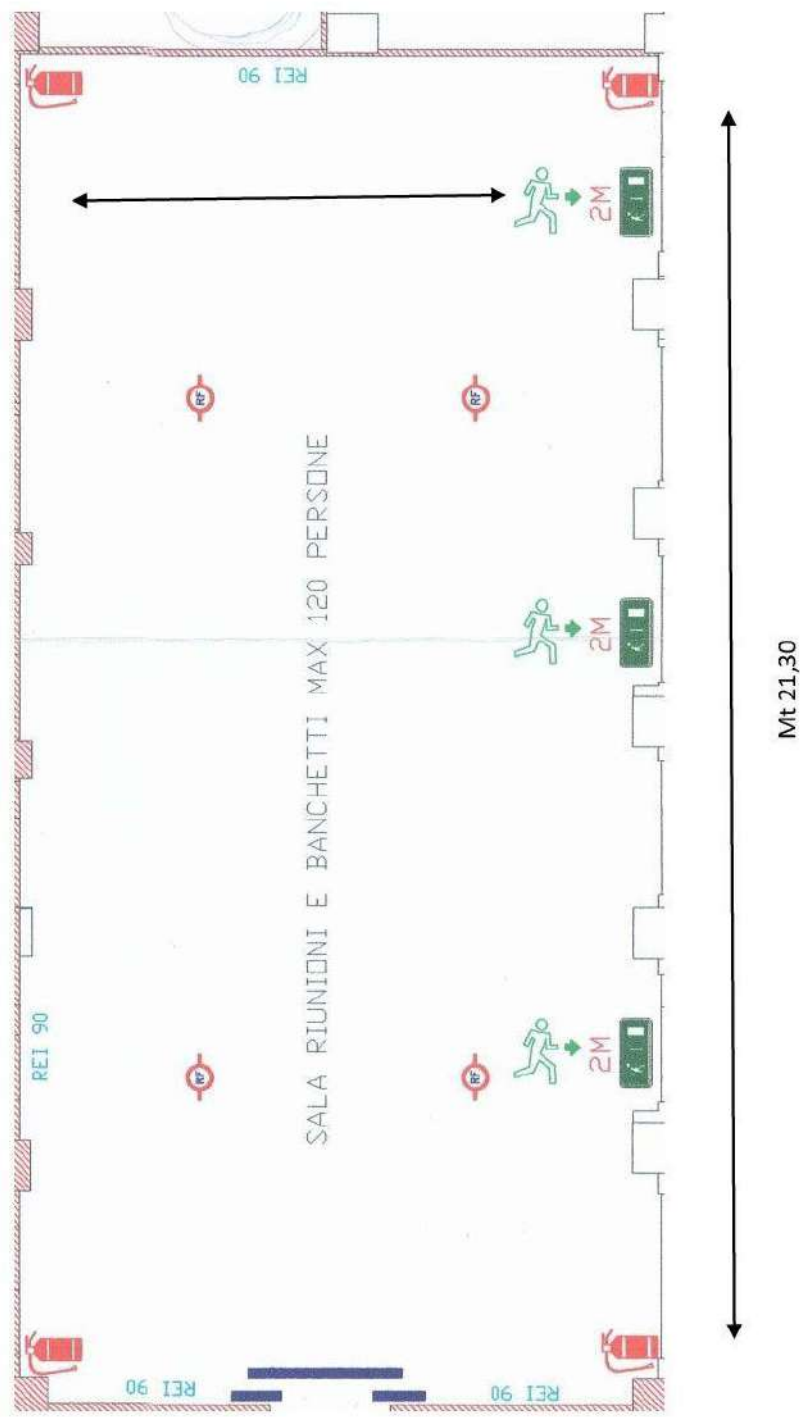
Sala Veranda – adibita a sala analisi

PIANTA SALA CONGRESSI



PIANTA SALA GIARDINO

Mt 10,00



Il Grand Hotel Adriatico è comodamente collegato con le autostrade A 14 e A 25 (1 Km uscita Pescara Nord-Montesilvano). A pochi minuti dalla stazione ferroviaria e dall'aeroporto di Pescara. A portata di mano gli itinerari abruzzesi più affascinanti, dai verdi percorsi nei parchi agli antichi borghi densi di storia millenaria, artigianato e tradizioni popolari.



Grand Hotel Adriatico

Via Carlo Maresca, 10
65016 Lido Montesilvano Pescara
tel. +39 085 4452695 r.a. fax +39 085 4683270
www.grandhoteladriatico.com
info@grandhoteladriatico.com



Grand Hotel Adriatico ★★★★★

Il Grand Hotel Adriatico si affaccia sulla spiaggia dorata di Montesilvano al centro della splendida riviera Abruzzese, incantevole luogo di vacanze per tutte le età.



The Adriatic Grand Hotel overlooks the golden beaches of Montesilvano located in the centre of the beautiful Abruzzo coastline and is an enchanting holiday location for those of all ages.



Sobrio ed accogliente il Grand Hotel Adriatico dispone di 140 camere su 7 piani, dotate di doccia o vasca, tv color, frigo-bar, telefono, phon asciugacapelli, balcone e aria condizionata. Le camere sono di due tipologie: Standard e Superior. Beach bar, ampio ristorante climatizzato e vista mare, dove potete gustare la cucina internazionale e specialità abruzzesi. Nei confortevoli e ampi spazi comuni potrete godere di tutti i servizi.



The Grand Hotel Adriatico is very simple and inviting. It has 140 rooms on 7 floors, equipped with shower or bath, TV colour, mini-bar, direct dial telephone, balcony, hair dryer and air conditioning. Rooms are divided into two types: Standard and Superior. Beach bar, a spacious and air-conditioned restaurant with sea view, where you will be able to taste both international cuisine and the specialities of Abruzzo. In the large and comfortable common areas you will be able to enjoy all of the services available.



Spiaggia privata con accesso diretto al mare dotata di tutti i comfort, piscina interna ed esterna. Lo staff di animazione renderà divertente il vostro soggiorno con giochi, feste a tema, musica ed un allegro e coinvolgente Baby club. A 100 metri dall'Hotel il Warner Village che dispone di 11 sale cinematografiche, negozi e svariati locali per il divertimento. Tutto ciò per godervi appieno le vostre vacanze.

We have a private beach area with direct access to the sea equipped with all of the comforts, as well as indoor and outdoor swimming pools. Our entertainment staff will make your stay extremely enjoyable with games, parties, music and children's activities organized by our Baby Club. The Warner Village is located just 100 metres from our hotel and has 11 cinemas, shops and various entertainment locations. All of this is available so that you will be able to enjoy your holiday to the fullest.