

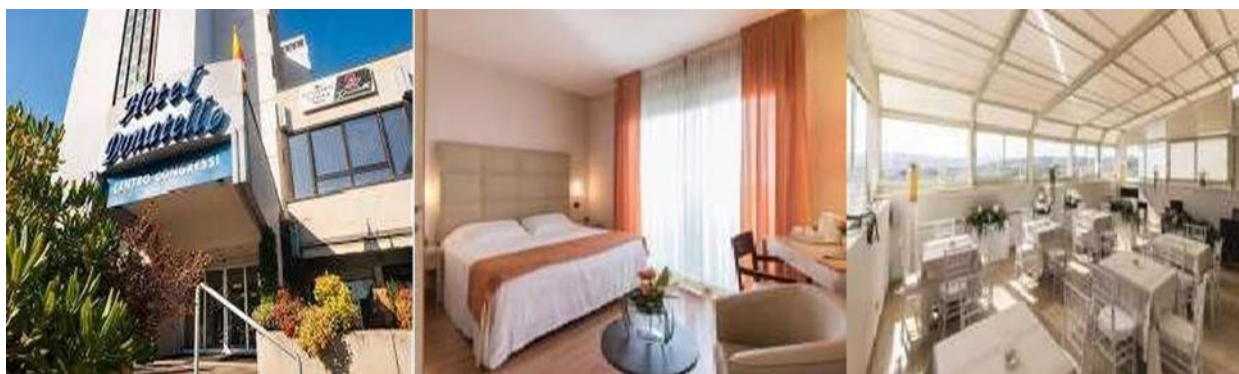


Il Circolo Scacchistico Bolognese in accordo col Comitato Regionale Emilia Romagna organizza un raggruppamento del

57° CIS - Campionato Italiano a squadre

13-14-15 marzo 2026

Sede di gioco Hotel Donatello**** a Imola (<https://www.imolahotel.it/>).
Via Gioacchino Rossini 25 Imola – BO



La sede può ospitare fino a 6 gironi distribuiti nelle serie A1, A2, B, C e Promozione Emilia Romagna.

Calendario torneo

Venerdì 13 Marzo:	ore 17:30 primo turno	
Sabato 14 Marzo:	ore 9:30 secondo turno	Ore 15:30 terzo turno
Domenica 15 Marzo:	ore 9:00 quarto turno	Ore 15:00 quinto turno

Tempo di riflessione: 90' + 30" a mossa per tutte le serie.

I dispositivi elettronici potranno entrare in area torneo soltanto se spenti e staccati dal corpo del giocatore.

La presentazione delle liste dei giocatori deve avvenire con le modalità ed entro i termini fissati dai Regolamenti Attuativi FSI, che valgono integralmente per quanto non previsto dal presente bando. L'iscrizione alla manifestazione comporta l'accettazione totale e incondizionata del bando, del regolamento e di eventuali modifiche che si rendessero necessarie per il buon esito della manifestazione, oltre al consenso (anche da parte di genitori di minorenni) all'utilizzo di foto e video nell'ambito di pubblicazioni e siti scacchistici.



Convenzione Hotel Donatello: sede di gioco

TARIFFE PENSIONE COMPLETA

€ 85,00 per persona in camera doppia/matrimoniale

€ 20,00 supplemento camera uso singola

€ 75,00 per persona in camera tripla (con bambini 4-12 anni, la quota del/dei bambini è di € 57,00)

€ 65,00 per persona in camera quadrupla (con bambini 4-12 anni, la quota del/dei bambini è di € 50,00)

TARIFFE MEZZA PENSIONE

€ 65,00 per persona in camera doppia/matrimoniale

€ 20,00 supplemento camera uso singola

€ 55,00 per persona in camera tripla (con bambini 4-12 anni, la quota del/dei bambini è di € 45,00)

€ 45,00 per persona in camera quadrupla (con bambini 4-12 anni, la quota del/dei bambini è di € 37,00)

TARIFFE PERNOTTAMENTO E PRIMA COLAZIONE

€ 40,00 per persona in camera doppia/matrimoniale

€ 20,00 supplemento camera uso singola

€ 35,00 per persona in camera tripla (con bambini 4-12 anni, la quota del/dei bambini è di € 25,00)

€ 27,00 per persona in camera quadrupla (con bambini 4-12 anni, la quota del/dei bambini è di € 23,00)

Le tariffe sono comprensive di IVA, prima colazione a buffet, pranzo e cena (se previsti dal trattamento prenotato) con acqua inclusa, garage, Wi-Fi

Non è compresa la tassa di soggiorno di € 3,00 per persona per notte (minori di anni 14 esenti)

Eventuali pasti extra: € 27,00 per persona

Info: info@circoloscacchisticobolognese.it - Giulio Calavalle tel 3476598048