



Chess  Projects®

# EXPO MILAN 2015 CHESS MOVE

SCACCHI CIBO PER LA MENTE

20-28 GIUGNO 2015



Comitato  
Regionale  
Lombardo



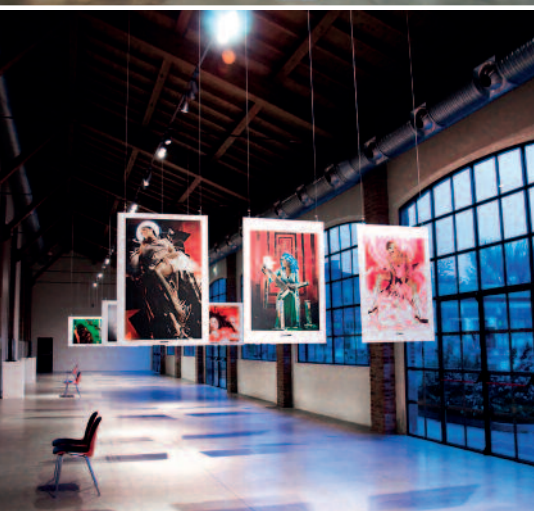
Milano



Comune  
di Milano



Federazione  
Scacchistica  
Italiana 



# EXPO MILAN 2015 CHESS MOVE SCACCHI CIBO PER LA MENTE

Expo Milan 2015 Chess Move vuole essere una manifestazione sportiva e culturale dalle molte sfaccettature tutte legate al mondo degli scacchi: tornei a cadenza classica, rapid e blitz, per adulti e per giovani, si succederanno a ritmo incalzante per un' intensa settimana.

Settimana durante la quale "Fabbrica del Vapore", polo eventi nel cuore della città e la modernissima piazza Gae Aulenti, diventeranno l'epicentro degli SCACCHI a Milano!

Se vuoi diventare  
CAMPIONE di "Expo  
Milan 2015 Chess Move"  
della tua categoria  
è arrivato il momento  
di farti avanti!

# “EXPO MILAN 2015 CHESS MOVE” I TORNEI

20/28 giugno 2015

I tornei classici, svolti su 9 o 7 turni, con scacchiere e pezzi da gioco in legno ed orologi digitali sono ospitati nel moderno e spazioso contesto della “Cattedrale” (dotata di aria condizionata) presso il polo eventi milanese della “Fabbrica del Vapore”, e presso il circolo “I Navigli” sede di Accademia Scacchi Milano. Questi tornei daranno la possibilità allo scacchista che realizzerà il miglior risultato di laurearsi CAMPIONE di “Expo Milan 2015 Chess Move” nella CATEGORIA di appartenenza!

**Tornei: Torneo Expo Milan 2015 Chess Move International, Masters, National, Regional - Montepremi: 6.000 Euro**

- **TORNEO ECM 2015 INTERNATIONAL** – Open integrale riservato a giocatori italiani, o stranieri equiparati  
**Tempo:** 90' x 40 mosse + 30' + 30" di incremento dalla prima mossa  
**Turni:** 9 turni di gioco. **Sistema:** Svizzero-Olandese
- **TORNEO ECM 2015 MASTERS** riservato a giocatori italiani, o stranieri equiparati, con ELO FIDE  $\geq 1950$  e  $< 2250$   
**Tempo:** 90' x 40 mosse + 15' + 30" di incremento dalla prima mossa  
**Turni:** 7 turni di gioco. **Sistema:** Svizzero-Olandese
- **TORNEO ECM 2015 NATIONAL** riservato a giocatori italiani, o stranieri equiparati, con ELO FIDE  $\geq 1700$  e  $< 2000$   
**Tempo:** 90' x 40 mosse + 15' + 30" di incremento dalla prima mossa  
**Turni:** 7 turni di gioco. **Sistema:** Svizzero-Olandese
- **TORNEO ECM 2015 REGIONAL** riservato a giocatori italiani, o stranieri equiparati, con ELO FIDE  $\geq 0$  e  $< 1750$   
**Tempo:** 90' x 40 mosse + 15' + 30" di incremento dalla prima mossa  
**Turni:** 7 turni di gioco. **Sistema:** Svizzero-Olandese

## EXPO MILAN 2015 CHESS MOVE INTERNATIONAL

Data	Giorno	Turno	Orario
20.06	Sabato	I turno	15:00
21.06	Domenica	II turno	16:00
22.06	Lunedì	III turno	19:00
23.06	Martedì	IV turno	19:00
24.06	Mercoledì	V turno	19:00
25.06	Giovedì	VI turno	19:00
26.06	Venerdì	VII turno	19:00
27.06	Sabato	VIII turno	15:00
28.06	Domenica	IX turno	10:00
28.06	Domenica	Premiazioni	A seguire

## EXPO MILAN 2015 CHESS MOVE MASTERS NATIONAL REGIONAL

Data	Giorno	Turno	Orario
20.06	Sabato	I turno	15:00
21.06	Domenica	II turno	10:00
21.06	Domenica	III turno	16:00
27.06	Sabato	IV turno	10:00
27.06	Sabato	V turno	15:00
28.06	Domenica	VI turno	10:00
28.06	Domenica	VII turno	16:00
28.06	Domenica	Premiazioni	A seguire



# “EXPO MILAN 2015 CHESS MOVE” TORNEI CLASSICI

## ■ TORNEI CLASSICI

Si svolgono presso due distinte ma prestigiose sedi di gioco: la prima è la Fabbrica del Vapore, polo multifunzionale situato a Milano nella zona Sempione, non lontano dall'Arco della Pace e dalla Stazione di P.ta Garibaldi, la seconda è il Circolo "I Navigli" sede storica di Accademia Scacchi Milano, situata nel cuore di Milano a circa 1 km in linea d'aria da piazza del Duomo.

### ECM 2015 INTERNATIONAL

**Sede di gioco:** Fabbrica del vapore (Sabato 20/06 e 27/06, Domenica 21/06 e 28/06) e Accademia Scacchi Milano (Lunedì 22/06, Martedì 23/06, Mercoledì 24/06, Giovedì 25/06 e Venerdì 26/06)

### ECM 2015 MASTERS – NATIONAL - REGIONAL

**Sede di gioco:** Fabbrica del vapore (Sabato 20/06 e 27/06, Domenica 21/06 e 28/06)

## SEDI DI GIOCO

### ■ Fabbrica del Vapore, edificio “La Cattedrale”

Il 26 gennaio 1899 nasce la Fabbrica del Vapore dopo alterne vicende e il fallimento della ditta originale produttrice di locomotive, avvenuto nel 1935, nel novembre del 1985 il Comune di Milano compie un intervento di recupero dell'area col fine di realizzare un polo sperimentale a disposizione della città di Milano. Un luogo nel quale i giovani possano confrontare idee e capacità creative con operatori ed esperti dei vari settori della produzione culturale. Un sito moderno e polifunzionale in grado di ospitare mostre, eventi convegni, happening, e tanto altro ancora, proprio nel cuore di Milano.

#### La Fabbrica del Vapore Edificio “La Cattedrale”

**Via Procaccini, 4 – 20154 Milano**

Tram 7, 12, 14 – Bus 38 – Metropolitana M2/Passante Ferroviario Garibaldi

Sito web: [www.fabbricadelvapore.org](http://www.fabbricadelvapore.org)

### ■ Accademia Scacchi Milano c/o il circolo culturale "I Navigli"

Accademia Scacchi Milano è in via De Amicis 17 nell'ampia, elegante e prestigiosa sede del Circolo Culturale "I Navigli", sita nel cuore di Milano. La sede è climatizzata e dispone di ampie sale ed auditorium al proprio interno. I complessivi 900 metri quadrati si snodano attorno ad uno storico chiostro.

#### Circolo Culturale "I Navigli" sede di Accademia Scacchi Milano

**Via De Amicis, 17 - 2013 Milano**

fermata S. Ambrogio della Metropolitana Linea 2; oppure bus n. 94

Sito Internet: [www.accademiascacchimilano.com](http://www.accademiascacchimilano.com)



# “EXPO MILAN 2015 CHESS MOVE” REGOLAMENTO

Tesseramento, promozioni e regolamenti vigenti – Per la partecipazione dei giocatori italiani è obbligatoria la tessera agonistica F.S.I. 2015. Promozioni, aggiornamenti Elo, modalità di organizzazione e di svolgimento del torneo sono regolati dal vigente Regolamento Tecnico FSI e FIDE. Sistema di accoppiamento: svizzero variante Olandese.

Tolleranza: i giocatori possono presentarsi al tavolo di gioco entro 60 minuti dall'orario di inizio previsto.

I giocatori avranno accesso alle fasce dei tornei sulla base del proprio rating pubblicato nella lista FIDE del 1° maggio 2015.

Dichiarazione – L'iscrizione alla manifestazione comporta l'accettazione totale e incondizionata di quanto esposto nel presente bando e l'autorizzazione al trattamento e alla diffusione delle informazioni connesse al torneo, ai sensi del D.L. 196/2003. Per i minori tale consenso è dato implicitamente dai genitori o da chi esercita la patria potestà. Modifiche – L'organizzazione si riserva di apportare le modifiche che si rendessero necessarie per il buon esito della manifestazione o per motivi di forza maggiore. Eventuali modifiche saranno rese note attraverso il sito web.

## PREMI

### ECM 2015 International - € 2000

1°class	€ 700	Coppa
2°class	€ 500	Coppa
3°class	€ 400	Coppa
4°class	€ 200	Coppa
5°class	€ 100	Medaglia
6°class	€ 100	Medaglia

### ECM 2015 Masters - € 2000

1°class	€ 700	Coppa
2°class	€ 500	Coppa
3°class	€ 400	Coppa
4°class	€ 200	Coppa
5°class	€ 100	Medaglia
6°class	€ 100	Medaglia

### ECM 2015 National - € 1000

1°class	€ 400	Coppa
2°class	€ 250	Coppa
3°class	€ 200	Coppa
4°class	€ 100	Medaglia
5°class	€ 50	Medaglia

### ECM 2015 Regional - € 1000

1°class	€ 400	Coppa
2°class	€ 250	Coppa
3°class	€ 200	Coppa
4°class	€ 100	Medaglia
5°class	€ 50	Medaglia

I premi non sono cumulabili né divisibili e verranno consegnati esclusivamente durante la premiazione. I premi in denaro sono soggetti alle disposizioni dell'art. 37 della legge 342/2000 e verranno rimessi esclusivamente a mezzo bonifico bancario o altro mezzo tracciabile.

Sono possibili deroghe solo per premi di importo pari o inferiore a € 100,00.



# “EXPO MILAN 2015 CHESS MOVE” ISCRIZIONI

- Iscrizioni ECM 2015 INTERNATIONAL: entro il 02 giugno **ADULTI**, € 65,00, **Under 16 – IM e FM** € 30,00, **GM** € 10,00. **Dal 03 giugno maggiorazione di € 10,00** per tutte le categorie.
- Iscrizioni ECM 2015 MASTERS, NATIONAL, REGIONAL: entro il 02 giugno **ADULTI**, € 55,00, **Under 16 – IM e FM** € 30,00, **GM** € 10,00. **Dal 03 giugno maggiorazione di € 10,00** per tutte le categorie.
- **Pagamenti:** possono essere effettuati sul c.c intestato a Chess Projects ASD con l’indicazione “ECM2015+SPECIFICO TORNEO SCELTO” e il proprio nominativo.  
IBAN: IT47A0335901600100000134926. **Estero - BIC: BCITITMX.**  
BANCA PROSSIMA - Filiale di Milano - 20121 - Piazza Paolo Ferrari 10, Milano

La modalità più semplice per iscriversi è avvalersi della procedura automatizzata disponibile sulla pagina web del torneo [www.expomilanchessmove.it](http://www.expomilanchessmove.it) dove sarà sufficiente **registrarvi compilando il form presente, fornendo tutti i dati necessari all’espletamento delle formalità fiscali (compreso quindi il codice fiscale).**

L’iscrizione si intende finalizzata esclusivamente solo dopo il versamento della quota e fino a quel momento non conferisce alcun diritto o obbligazione in capo organizzatori. Fa fede la sola data di pagamento la cui causale deve riportare “ECM2015 ed il torneo a cui si intende partecipare” Ogni giocatore deve effettuare una sola registrazione fornendo un indirizzo e-mail univoco.

E’ possibile effettuare il pagamento anche presso la sede di gioco, entro i termini temporali consentiti ma in questo caso **decadono i privilegi della preiscrizione tramite web e automaticamente è contemplata la sovrattassa di € 10,00.** Chi ha effettuato la pre-iscrizione ed il pagamento ad essa correlato è chiamato a confermare la propria presenza presso la sede di gioco entro le 14.00 del 20 giugno 2015.

Non saranno tollerati ritardi. Chi non riuscisse a confermare la propria presenza entro tale ora verrà accoppiato solamente dal secondo turno.

## COMITATO D’ONORE

### Chiara Bisconti

Assessora allo Sport e Benessere Comune di Milano

### Antonio Rossi

Assessore allo Sport Regione Lombardia

### Kirsan Ilyumzhinov

Presidente FIDE Federazione Scacchistica Internazionale

### Gianpietro Pagnoncelli

Presidente FSI – Federazione Scacchistica Italiana

### Boris Kutin

Presidente FIDE Events Commission

### Pietro Barrera

Presidente del Comitato Regionale Lombardo F.S.I

# “EXPO MILAN 2015 CHESS MOVE” EVENTI COLLATERALI

## ■ TORNEO BLITZ MARATHON 50

50 instancabili giocatori, provenienti da tutta Italia, si affronteranno in una estenuante competizione scacchistica per 10 ore consecutive, giocando, una dopo l'altra, 50 partite da 10 min (5 minuti a giocatore) presso la Fabbrica del Vapore.

Data	Giorno	Turno	Orario	Sede
27.06	Sabato	Chiusura iscr.	09.30	Fabbrica del Vapore
27.06	Sabato	1°-15° turno	10.00-13.00	Fabbrica del Vapore
27.06	Sabato	16°-35° turno	14.30-20.00	Fabbrica del Vapore
27.06	Sabato	36°-50° turno	20.45-23.00	Fabbrica del Vapore

Premiazioni a seguire presso Fabbrica del Vapore

### Rimborsi spese € 200

1°class.	€ 500	Coppa	6° class.	€ 50	Medaglia
2°class.	€ 350	Coppa	7° class.	€ 50	Medaglia
3°class.	€ 200	Coppa	1° class <=1700	€ 100	Medaglia
4°class.	€ 150	Medaglia	1° class. >1700<2000	€ 100	Medaglia
5°class.	€ 100	Medaglia	1° class. >2000<2200	€ 100	Medaglia

**Data:** 27 giugno 2015

**Sede di Gioco:** Fabbrica del Vapore.

**Montepremi:** € 1.700 - **Tempo:** 5 minuti - **Turni:** 50

**Sistema:** girone all'italiana **Costo Iscrizione:** € 40,00

**Durata:** dalle 10.00 alle 23.00 - **Pause:** 13.00/14.30 e 20.00/20.45

**Trasferimento:** al termine del 15° turno, dopo la pausa pranzo, alle ore 14.00 i giocatori si trasferiranno alla Fabbrica del Vapore per turni da 16° a 50°

**Regolamento:** prego prendere visione del regolamento completo sul sito della manifestazione [www.expomilanchessmove.it](http://www.expomilanchessmove.it)

## ■ FINALE REGIONALE LOMBARDIA CISU16 FSI

Manifestazione ufficiale della FSI che qualifica le migliori squadre giovanili, under 16, della Lombardia (ben 37 nella scorsa edizione per un totale di oltre 150 giovani) alla finale nazionale assoluta.

**Data:** 21 giugno 2015

**Sedi di Gioco:** Fabbrica del Vapore – Via Procaccini, 14 – 20154 Milano

**Premi:** coppe e medaglie per le prime tre squadre assolute, le prime tre di categoria e il miglior giocatore per ogni scacchiera.

**Tempo:** 30 minuti - **Turni:** 6 - **Sistema:** svizzero

**Chiusura iscrizioni:** ore 9.00 - **Inizio:** ore 10.00

**Costo Iscrizione:** € 25,00 per ogni squadra

**Regolamento:** prego prendere visione del regolamento completo sul sito della FSI o del Comitato Regionale Lombardo Scacchi o sul sito ufficiale della manifestazione [www.expomilanchessmove.it](http://www.expomilanchessmove.it)

Data	Giorno	Turno	Orario	Sede
21.06	Domenica	Chiusura iscr.	09:00	Pizza Gae Aulenti
21.06	Domenica	1°,2°,3° turno	10.00-13.00	Pizza Gae Aulenti
21.06	Domenica	4°,5°,6° turno	14.30-17.00	Fabbrica del Vapore
21.06	Domenica	Premiazioni	A seguire	Fabbrica del Vapore

# EXPO MILAN 2015



MILANO

Dal 1° maggio al 31 ottobre 2015 si svolgerà a Milano un evento unico e straordinario che coinvolgerà più di 140 paesi partecipanti e oltre 20 milioni di visitatori attesi da tutto il mondo.

Un vero e proprio viaggio attraverso i sapori e le tradizioni dei popoli della Terra per riflettere sul tema: "Nutrire il Pianeta, Energia per la Vita". Expo Milano 2015 sarà un immenso laboratorio di innovazione.

Il sito espositivo - che si sviluppa su una superficie di oltre un milione di metri quadri - verrà animato da spettacoli, laboratori, mostre, concerti, percorsi interattivi e sensoriali alla scoperta di tutto il buono che il nostro pianeta ha da offrire. **Sito ufficiale:** [www.expo2015.org/it](http://www.expo2015.org/it)

---

## "EXPO MILAN 2015 CHESS MOVE" ALBERGHI SUGGERITI

- **Hotel Hermitage\*\*\*\*S**  
Via Messina, 10 20154 - Milano Italia  
Tel.: +39 02 318170  
[www.hotelhermitagemilano.com](http://www.hotelhermitagemilano.com) - [hermitage@monrifhotels.com](mailto:hermitage@monrifhotels.com)  
*Note: 200 mt. da Fabbrica del Vapore*
- **AC Hotel Milano Marriott\*\*\*\***  
Via Tazzoli, 2, 20154 Milano  
Tel.: +39 0220424211  
[www.marriott.com/hotels/travel/milmi-ac-hotels-by-marriott-milano/](http://www.marriott.com/hotels/travel/milmi-ac-hotels-by-marriott-milano/)  
*Note: 600 mt. da Fabbrica del Vapore*
- **B&B Hotel Milano Cenisio Garibaldi \*\*\***  
Via Messina 38 - 20143 Milano  
Tel.: +39 02314059  
[www.hotelbb.it](http://www.hotelbb.it) - [mi.cenisio@hotelbb.com](mailto:mi.cenisio@hotelbb.com)  
*Note: 300 mt. da Fabbrica del Vapore*
- **Residenza Cenisio Milano\*\*\***  
Via Calvino, 21 - 20154 Milano, Italia  
[www.residenzacenisio.com](http://www.residenzacenisio.com)  
*Note: 1km. da Fabbrica del Vapore*
- **Idea Hotel Plus Milano San Siro\*\*\*\***  
Via Gaetano Airaghi, 125 - 20153 Milano (MI)  
Tel.: +39 02366682333  
[www.idealhotel.it](http://www.idealhotel.it) - [reservation.milanosansiro@idealhotel.it](mailto:reservation.milanosansiro@idealhotel.it)  
*Note: 10km. da Fabbrica del Vapore*
- **Hotel Mignon\***  
Via Saronno, 5 20154 - Milano, Italia  
Tel.: +39 0233111407  
[www.hotelmignon.org](http://www.hotelmignon.org)  
*Note: 300 mt. da "Circolo I Navigli - Accademia Scacchi Milano"*
- **Idea Hotel Milano Corso Genova\*\*\***  
Via Conca del Naviglio, 20 - 20123 Milano (MI)  
Tel.: +39 02366682333  
[www.idealhotel.it](http://www.idealhotel.it) - [reservation.milancorsogenova@idealhotel.it](mailto:reservation.milancorsogenova@idealhotel.it)  
*Note: 300 mt. da "Circolo I Navigli - Accademia Scacchi Milano"*



# TOP TEN DA VISITARE

1. Piazza del Duomo



2. Il Castello Sforzesco



3. Il Teatro "La Scala"



4. Il Museo della Scienza e della Tecnica



5. La basilica di S.Ambrogio



6. Galleria Vittorio Emanuele



7. Il quadrilatero della moda



8. Il Palazzo Reale



9. La Pinacoteca di Brera



10. S. Maria della Grazie e il Cenacolo Vinciano (L'ultima Cena)



Organizzazione tornei:



**Accademia Scacchi Milano**

c/o Circolo Culturale "I Navigli",

Via De Amicis 17 – 20123 Milano

+39 3287194921

[www.accademiascacchimilano.com](http://www.accademiascacchimilano.com)

[info@accademiascacchimilano.com](mailto:info@accademiascacchimilano.com)



**Chess Projects ASD**

Chess Projects ASD

Via Marghera, 47 20149 Milano

[info@chesspro.it](mailto:info@chesspro.it) - [www.chesspro.it](http://www.chesspro.it)

+39 3356948385

Facebook: Gruppo Chess Projects

*Sede di gioco:*

**Fabbrica del vapore**

c/o edificio "La Cattedrale"

via Procaccini, 14 20154

Milano, Italy

[www.fabbricadelvapore.org](http://www.fabbricadelvapore.org)

**Circolo Culturale "I Navigli",**

Via De Amicis 17 – 20123

Milano, Italy

[www.accademiascacchimilano.com](http://www.accademiascacchimilano.com)



**CAROLI**  **Hotels**

