

**Puglia – Monopoli 2007**  
**Finale Nazionale GSS Scacchi**

All'interno della splendida struttura del villaggio *Porto Giardino*, sulla costa adriatica a metà strada tra Bari e Brindisi, a due passi dal mare, in località Capitolo presso *Monopoli (BA)*, dal 18 al 20 maggio si è svolta la **14<sup>a</sup> edizione** della **Finale Nazionale 2007 dei Giochi Sportivi Studenteschi (GSS) di Scacchi** a squadre.

➤ *Squadre partecipanti:*

Scuole Primarie	45 squadre	M 30 squadre	F 15 squadre	230 giocatori
Scuole Secondarie 1° grado	49 squadre	M 35 squadre	F 14 squadre	246 giocatori
Secondarie 2° grado Allievi	42 squadre	M 31 squadre	F 11 squadre	214 giocatori
Secondarie 2° grado Juniores	42 squadre	M 28 squadre	F 14 squadre	203 giocatori

**Totale squadre: 178**

**Giocatori partecipanti: 893 (590 M + 303 F)**

**Battuto ancora una volta il record !!** (Courmayeur 2006: 862)

➤ *Conquistano il titolo nazionale:*

SE "San Domenico Savio"	Barletta - Puglia	Scuole Primarie M
Ist. Comp. "Ungaretti"	Ancona - Marche	Scuole Primarie F
SM "P.G. Frassati"	Torino - Piemonte	Scuole Secondarie 1° M
SM "G. De Nittis"	Barletta - Puglia	Scuole Secondarie 1° F
IIS "Levi"	Montebelluna (TV) - Veneto	Secondarie 2° Allievi M
LS "Luca da Penne"	Penne (PE) - Abruzzo	Secondarie 2° Allievi F
LS "Einstein"	Palermo - Sicilia	Secondarie 2° Juniores M
LS "Veronese"	Chioggia (VE) - Veneto	Secondarie 2° Juniores F

Migliori 1° scacchiere

*Scuole Primarie*

Filosi Andrea, SE Soltieri, Trento, Trentino	pti 6/6
Distaso Antonio, SE San Domenico Savio, Barletta, Puglia	pti 5,5/6
Teutsch Alexander, SSP Meran Untermais, Merano (BZ), Alto Adige	pti 5,5/6
De Somma Annarita, CD "Maria di Piemonte", Napoli, Campania	pti 6/6 f
Nicolini Giorgia, IC "Ungaretti", Ancona, Marche	pti 5/6 f

*Scuole Secondarie 1°*

Davi Alessandro, SM Frassati, Torino, Piemonte	pti 5,5/6
Falconi Massimo, IC "Fracastoro", Cavajon V.se (VR), Veneto	pti 5/6
Bifulco Michel, CN "Falcone", Palermo, Sicilia	pti 5/6
Messina Roberta, IC Positano, Positano (SA), Campania	pti 5/6
Pes Eleonora, IC di Villasor, Villasor (CA), Sardegna	pti 5/6 f
Russo Arianna, IC di Spinoso, Spinoso (PZ), Basilicata	pti 5/6 f

*Secondarie 2° Allievi*

Salerno Francesco, IIS "Galilei", Monopoli (BA), Puglia	pti 6/6
Forato Enrico, IIS "Levi", Montebelluna (TV), Veneto	pti 5/6
Vanin Marta, LS "Benedetti", Venezia, Veneto	pti 6/6 f
Pennella Maria Gabriella, LS "Peano", Marsiconuovo (PZ), Basilicata	pti 5/6 f

**Federazione Scacchistica Italiana**  
**Settore Giovanile**

*Secondarie 2° Juniores*

Sellitti Federico, LS Rescigno, Roccapiemonte (SA), Campania	pti 6/6
Lapenna Antonio, ITIP "Fermi", Modena, Emilia Romagna	pti 6/6
Mosca Giulia, LS "Veronese", Chioggia (VE), Veneto	pti 6/6 f
Bufo Sara, LS "Einstein", Cervignano (UD), Friuli Venezia Giulia	pti 5,5/6 f

*Migliori 2° scacchiere*

*Scuole Primarie*

Lombardi Vincenzo, SE San Domenico Savio, Barletta, Puglia	pti 5/6
Di Giacobbe Matteo, IC San Giorgio, Teramo, Abruzzo	pti 5/6
Maioli Giada, SE Don Milani, Castelnuovo (MO), Emilia Romagna	pti 5,5/6 f

*Scuole Secondarie 1°*

Cinque Antonio, IC Positano, Positano (SA), Campania	pti 5,5/6
Casolino Rosa Maria, SM De Nittis, Barletta, Puglia	pti 6/6 f

*Scuole Secondarie 2° Allievi*

Pitrola Carlo, LS Ferrarsi, Torino, Piemonte	pti 5,5/6
Corsino Giulio, LS Galilei, Palermo, Sicilia	pti 5,5/6
De Vico Martina, LS Luca da Penne, Penne (PE), Abruzzo	pti 6/6 f

*Scuole Secondarie 2° Juniores*

Pelagalli Marco, LS Varano, Macerata, Marche	pti 6/6
Drezzadore Dario, ITC Einaudi, Montebelluna (TV), Veneto	pti 5,5/6
Varagnolo Silvia, LS Veronese, Chioggia (VE), Veneto	pti 6/6 f

*Migliori 3° scacchiere*

*Scuole Primarie*

Padovano Enrico, SE San Domenico Savio, Barletta, Puglia	pti 6/6
Micucci Mariluce, IC Ungaretti, Ancona, Marche	pti 5,5/6 f

*Scuole Secondarie 1°*

Bastianello Federico, SM Dante Alighieri, Venezia, Veneto	pti 6/6
Carbonari Giulia, IC Pascoli, Ancona, Marche	pti 4,5/6 f

*Scuole Secondarie 2° Allievi*

Vitobello Pasquale, Istituto Cafiero, Barletta, Puglia	pti 5/6
Lumine Caterina, LS Benedetti, Venezia, Veneto	pti 5/6 f

*Scuole Secondarie 2° Juniores*

Sfera Mattia, ITG Guarini, Modena, Emilia Romagna	pti 5,5/6
Palmitessa Irene, LC Casari, Barletta, Puglia	pti 5,5/6
Gione Federica, LS Peano, Cuneo, Piemonte	pti 5/6 f

*Migliori 4° scacchiere*

*Scuole Primarie*

Condò Raffaele, CN Falcone, Palermo, Sicilia	pti 5/6
Cappelletti Chiara, IC Tortoreto, Tortoreto (TE), Abruzzo	pti 4,5/6 f

*Scuole Secondarie 1°*

Doranzo Michele, SM Baldacchini, Barletta, Puglia	pti 6/6
Fumarulo Isabella, SM De Nittis, Barletta, Puglia	pti 5/6

*Scuole Secondarie 2° Allievi*

Fumarulo Emanuele, Istituto Cafiero, Barletta, Puglia	pti 5/6
Di Marcoberardino Giada, LS Luca da Penne, Penne (PE), Abruzzo	pti 6/6 f

*Scuole Secondarie 2° Juniores*

Gozzo Andrea, LP Quintiliano, Siracusa, Sicilia	pti 5,5/6
Zannini Maria Letizia, ISS Matilde di Canossa, Reggio Em, Emilia Rom	pti 6/6 f

**Federazione Scacchistica Italiana**  
**Settore Giovanile**

- *Organizzazione:* Ing. Angelo Muolo e lo staff gestionale del Circolo Scacchi “M. Botvinnik” (Alessandra, Anna, Gaia, Daniele G, Daniele M., Giacomo, Oscar), tutti giovani di età compresa fra i 20 e i 30 anni.
- *Direzione tecnica e arbitrale:* Sergio Pagano, Giuseppe Buonocore, Flavio D’Alessandro, Massimo Di Giulio, Giovanni Sedile, Alberto Pontecorvo, Giorgio Perrone, Cosimo Vitale, Vito Lavolpe, Roberto Pulimeno, Alberto Manta. Addetto alla elaborazione dati: Walter Ravagnati. In sostituzione di Sergio Mariotti, è intervenuto come Osservatore Pierluigi Passerotti. Collaborazione tecnica Ezio Montalbini.
- *Direzione logistica:* Villaggio Porto Giardino, Capitolo, Monopoli (BA), Puglia.
- *Direttore Nazionale GSS FSI:* Giampaolo Navarro.

➤ *Commento personale*

Le gare si sono disputate in cinque grandi sale situate all’interno del villaggio, Ippocampo, Albatros, La Baita, Le Ginestre, La Grotta, distanti l’una dall’altra qualche centinaio di metri.

Prima dell’inizio, tutti i partecipanti, giocatori e accompagnatori, riuniti nel salone del Palazzo dei Congressi, hanno ricevuto il saluto dagli organizzatori, dalle autorità locali, dall’USR e dalla FSI. Sono intervenuti infatti: l’ing. Angelo Muolo e i suoi giovani collaboratori del Circolo Scacchi, il Vice Sindaco di Monopoli, Sig. Antonio Guccione, il prof. Marino Pellico dell’Ufficio Scolastico Regionale del MPI, il Presidente FSI Gianpietro Pagnoncelli.

Nel salone del Palazzo, in segno di apertura dei giochi, è stata rappresentata una emozionante danza coreografica dalle bambine della Scuola Elementare “San Domenico Savio” di Barletta. Alle 18.00, circa, ha avuto inizio il primo turno di gioco.

Un vero successo, considerata la numerosa partecipazione: oltre 1500 persone, tra giocatori, accompagnatori e tecnici. La manifestazione si conferma in tal modo una delle più complesse e delicate, poiché ogni anno coinvolge diverse componenti del tessuto sociale nazionale: il mondo della Scuola, quello del CONI, quello della Federazione.

Il primo grazie è dovuto al grande lavoro preparatorio del Direttore Nazionale dei GSS, *prof. Giampaolo Navarro*, sull’attività scolastica delle diverse province e regioni, effettuato in collaborazione con gli organi MPI-CONI locali e la FSI.

Il suo non facile lavoro, anche durante lo svolgimento delle gare, contribuisce a sviluppare nell’ambiente scacchistico nazionale la concezione che la nostra disciplina ha una funzione altamente didattica e formativa per le giovani generazioni.

La struttura degli impianti è stata ottima. Lodevole la mole di lavoro dello staff organizzativo (i giovani soci del Circolo Scacchi “Botvinnik” di Monopoli) nel comporre i vari pezzi del mosaico gestionale. Qualche difficoltà, giudicata comunque fisiologica data l’imponenza e la breve durata della manifestazione, si è registrata per le distanze degli alberghi di alcuni gruppi dalla sede di gioco. E’ stato pertanto istituito ad hoc un servizio navette, che ha fatto spola tra gli alberghi e la sede di gioco. Ciò ha provocato qualche sporadico disagio, in particolare per l’inizio del turno di sabato.

La nota più stonata è stata comunque il cattivo tempo. La pioggia e un po’ di freddo hanno accompagnato le gare di venerdì e sabato. Il sole è comparso domenica, quando ormai tutti i partecipanti erano intenti a rientrare.

**Federazione Scacchistica Italiana**  
**Settore Giovanile**

La manifestazione è perfettamente riuscita! Alla cerimonia di premiazione un breve saluto ed un auspicio per prossime collaborazioni da parte del Sindaco di Monopoli, Sig. **Paolo Leoci**. Molto gradita e apprezzata da tutti la presenza del Presidente FSI **Gianpietro Pagnoncelli**.

Dal punto di vista della partecipazione si registra ancora una volta un **record di presenze** a testimonianza della continua crescita del settore propagandistico, che già da qualche anno è una realtà degli scacchi in quasi tutte le regioni italiane!

Questo è un punto a favore della FSI. Infatti i grandi numeri, in simili manifestazioni, oltre alla qualità tecnica, rappresentano un punto di partenza per un riconoscimento concreto non solo da parte degli Enti Locali di promozione turistica e culturale ma anche da parte del mondo della scuola e dello sport.

Dai dati generali si registra una leggera flessione di giocatori nella categoria Juniores. Più in generale un calo di presenze per la maggior parte delle regioni del Centro - Nord ed un aumento significativo per quelle del Sud. Tra l'altro la Puglia anche quest'anno, in casa, come del resto a Courmayeur 2006 fuori casa (nonostante la distanza), è la regione con più giocatori.

La nota interessante è rappresentata dalla partecipazione femminile nettamente superiore alle passate edizioni (circa il 34% attuale contro il 31% dell'edizione precedente), con una maggiore presenza in percentuale, come si nota dai grafici allegati, per le regioni del Sud rispetto a tutte le altre: una tendenza che è realtà già da qualche anno. Questo conferma che anche nel Settore Femminile esiste vitalità. Allo stato attuale il settore viene rivalutato dalla FSI mediante opportuni interventi miranti allo sviluppo tecnico e qualitativo, come ad esempio, il sostegno istituzionale di strutture in grado di seguire per tutto l'anno le giovani promesse (v. Talent Academy in rosa).

Inoltre, l'istituzione dei corsi per Istruttori e Tecnici, presso le scuole e i Comitati Regionali, ai sensi delle nuove norme approvate dal CONI, può contribuire in modo efficace a soddisfare la domanda pressante che viene dalla base: permettere agli scacchi di essere annoverati fra le discipline di studio nelle scuole, in quanto formativi del carattere e della personalità della mente giovanile.

***La FSI sta ora lavorando non solo per mantenere alta la partecipazione ai campionati nazionali ma soprattutto per migliorare il livello tecnico individuale, mediante interventi economici in favore del movimento giovanile, di base e di vertice, con l'obiettivo di scoprire nuovi giovani talenti e consolidare quelli già esistenti!***

Di seguito si allegano i dati statistici del 2007 e del 2006.

Il Responsabile Giovanile FSI  
**Marcello Perrone**

**Federazione Scacchistica Italiana  
Settore Giovanile**

**Giochi Sportivi Studenteschi – Finale Nazionale**

Monopoli (BA) 18-19-20 maggio 2007

**Tabella Riepilogo Partecipanti per Regioni (m: maschile/misto; f: femminile)**

REGIONI	Primarie (m,f)		Secondarie 1° (m,f)		Allievi (m,f)		Juniores (m,f)		TOTALI		Riserve
	sq	gioc	sq	gioc	sq	gioc	sq	Gioc	sq	gioc	
ABRUZZO	2m+1f	10(1f)+4f	2m+1f	11 (2f)+5f	2m+1f	9+5f	2m+1f	11+5f	$\frac{8m+4f=1}{2}$	38+22f=60	9+3f
ALTO ADIGE	1+1	4+4f	2	9(1f)	2+1	8+5f	2+1	8+5f	7+3=10	28+15f=43	1+2f
BASILICATA	-	-	2+1	12+6f	2+1	12(1f)+5f	1+1	4(1f)+4f	5+3=8	26+17f=43	8+3f
CALABRIA	1+1	5+4f	1+1	6+5f	1+1	6+5f	1+1	6+6f	4+4=8	23+20f=43	7+4f
CAMPANIA	2+1	12+6f	2+1	12(2f)+5f	2+1	11+6f	2+1	11+6f	8+4=12	44+25f=69	14+7f
EMILIA R.	2+1	10+4f	2	8(2f)	2	9	2+1	8+5f	8+2=10	33+11f=44	3+1f
FRIULI-V.G.	2+1	9+4f	1+1	6+4f	2+1	10(1f)+6f	2+1	8+6f	7+4=11	32+21f=53	5+4f
LAZIO	2+1	11+5f	1	4(1f)	1+1	6(1f)+6f	2	10	6+2=8	29+13f=42	7+3f
LIGURIA	1+1	5+5f	1	6(3f)	-	-	-	-	2+1=3	8+8f=16	3+1f
LOMBARDIA	2	9	2+1	9+5f	2	8	1	6(1f)	7+1=8	31+6f=37	4+1f
MARCHE	2+1	11+6f	2+1	8(1f)+5f	2	10	2+1	9+4f	8+3=11	37+16f=53	6+3f
MOLISE	-	-	-	-	-	-	-	-	-	-	-
PIEMONTE	2+1	8(1f)+5f	2+1	9(1f)+4f	2	10(1f)	1+1	5+4f	7+3=10	29+16f=45	4+1f
PUGLIA	3+2	18+10f	3+2	18(1f)+12f	3+2	15+12f	3+2	17(2f)+10f	12+8=20	65+47f=112	20+12f
SARDEGNA	2	12(3f)	2+1	8(1f)+6f	1	6(1f)	1f	4f	5+2=7	21+15f=36	6+2f
SICILIA	2+1	9+5f	2+1	9+5f	2+1	11+5f	2+1	9+4f	8+4=12	38+19f=57	6+3f
TOSCANA	-	-	-	-	-	-	-	-	-	-	-
TRENTINO	2+1	12(2f)+5f	2	10	2	10	2	10	8+1=9	40+7f=47	10+1f
UMBRIA	-	-	2	10(1f)	-	-	-	-	2	9+1f=10	2
VALLE D'AOSTA	-	-	2+1	12+4f	1	5	1	4	4+1=5	21+4f=25	5
VENETO	2+1	12+6f	2+1	8+5f	2+1	9+4f	2+1	10(1f)+4f	8+4=12	38+20f=58	7+3f
<b>TOTALI GENERALI</b>	<b>30+15 =45</b>	<b>150+80 =230</b>	<b>35+14 =49</b>	<b>159+87 =246</b>	<b>31+11 =42</b>	<b>150+64 =214</b>	<b>28+14 =42</b>	<b>131+72 =203</b>	<b>124+54 =178</b>	<b>590+303 =893</b>	<b>127+54 =181</b>

Partecipanti 893 (Nuovo Record)

Squadre 178 di cui 54 femminili

Regioni rappresentate: 19 su 21    Regioni assenti: **Molise, Toscana !**

20 squadre    **Puglia** (112 giocatori)  
 12 squadre    **Campania** (69), **Abruzzo** (60), **Veneto** (58), **Sicilia** (57);  
 11 squadre    **Friuli Venezia Giulia** (53), **Marche** (53);  
 10 squadre    **Piemonte** (45), **Emilia Romagna** (44) **Alto Adige** (43);  
 9 squadre    **Trentino** (47);  
 8 squadre    **Basilicata** (43), **Calabria** (43), **Lazio** (42), **Lombardia** (37);  
 7 squadre    **Sardegna** (36);  
 5 squadre    **Valle d'Aosta** (25);  
 3 squadre    **Liguria** (16);  
 2 squadre    **Umbria** (10);  
 0 squadre    **Molise, Toscana.**

*Nota: In forte aumento la componente femminile!!*

2003	<b>19,82%</b>	2004	<b>30,97%</b>	2005	<b>30,58%</b>	2006	<b>31,43%</b>	2007	<b>33,93%</b>
------	---------------	------	---------------	------	---------------	------	---------------	------	---------------

**Il Responsabile Giovanile FSI  
Marcello Perrone**

**Federazione Scacchistica Italiana  
Settore Giovanile**

**Giochi Sportivi Studenteschi – Finale Nazionale**

Courmayeur (AO) 5-6-7 maggio 2006

**Tabella Riepilogo Partecipanti per Regioni** (*m: maschile/misto; f: femminile*)

REGIONI	Primarie (m,f)		Secondarie 1° (m,f)		Allievi (m,f)		Juniores (m,f)		TOTALI		Riserve
	sq	gioc	sq	gioc	sq	gioc	sq	Gioc	sq	Gioc	
ABRUZZO	1m+1f	6(1f)+6f	1m+2f	5+12f	2m+1f	12+6f	1m+1f	6+6f	$\frac{5m+5f=1}{0}$	28+31f=59	9+10f
ALTO ADIGE	2+1	10(1f)+4f	2	10(2f)	2	9(1f)	2+1	10+5f	8+2=10	35+13f=48	7+1f
BASILICATA	-	-	1+1	5+4f	1+1	6+5f	1f	4f	2+3=5	11+13f=24	3+1f
CALABRIA	-	-	-	-	1	6(1f)	1+1	5+6f	2+1=3	10+7f=17	3+2f
CAMPANIA	1	6(2f)	2+1	12+6f	1	4	2+1	12(1f)+6f	6+2=8	31+15f=46	8+6f
EMILIA R.	2	11	2+1	8+6f	2+1	9+4f	2+1	10+5f	8+3=11	38+15f=53	6+3f
FRIULI-V.G.	2+1	9+4f	2+1	10(2f)+5f	2+1	9+5f	2+1	9+4f	8+4=12	35+20f=55	4+3f
LAZIO	2+1	11+6f	2	9(1f)	1	6	2	12	7+1=8	37+7f=44	9+3f
LIGURIA	-	-	1	6	-	-	-	-	1	6	2
LOMBARDIA	2+1	10(1f)+6f	2+1	11+4f	2+1	11+5f	2	11	8+3=11	42+16f=58	11+3f
MARCHE	2+1	11+5f	2+1	11(1f)+6f	2+1	9+4f	2+1	10+6f	8+4=12	40+22f=62	9+5f
MOLISE	-	-	-	-	-	-	-	-	-	-	-
PIEMONTE	2+2	12(2f)+11f	2+1	9+5f	2	9(1f)	2+1	12(1f)+6f	8+4=12	38+26f=64	8+8f
PUGLIA	2+1	12+6f	2+1	12(1f)+5f	2+1	11+4f	2+1	11(1f)+6f	8+4=12	44+23f=67	13+6f
SARDEGNA	2+1	9+5f	1+1	6+4f	2	9	2+1	12(2f)+5f	7+3=10	34+16f=50	6+4f
SICILIA	2+1	10+5f	1	4	2+1	10(1f)+5f	2	12	7+2=9	35+11f=46	8+2f
TOSCANA	-	-	-	-	1	5	2	8	3	13	1
TRENTINO	2+1	10(2f)+4f	2+1	12+4f	2	11	2	11	8+2=10	42+10f=52	10+2f
UMBRIA	-	-	-	-	-	-	-	-	-	-	-
VALLE D'AOSTA	2+1	11(1f)+5f	3+1	17+5f	1	4(1f)	-	-	6+2=8	30+12f=42	7+3f
VENETO	2+1	12+5f	2+1	9+4f	2	10	2+1	11+5f	8+3=11	42+14f=56	10+2f
<b>TOTALI GENERALI</b>	<b>28+14 =42</b>	<b>140+82 =222</b>	<b>30+14 =44</b>	<b>149+77 =226</b>	<b>30+8 =38</b>	<b>145+43 =188</b>	<b>30+12 =42</b>	<b>157+69 =226</b>	<b>118+48 =166</b>	<b>591+271 =862</b>	<b>134+64 =198</b>

Partecipanti 862

Squadre 166 di cui 48 femminili

Regioni rappresentate: 19 su 21 Regioni assenti: Molise, Umbria

12 squadre **Puglia** (67 giocatori), **Piemonte** (64), **Marche** (62), **Friuli Venezia Giulia** (55);  
 11 squadre **Lombardia** (58), **Veneto** (56), **Emilia Romagna** (53);  
 10 squadre **Abruzzo** (59), **Trentino** (52), **Sardegna** (50), **Alto Adige** (48);  
 9 squadre **Sicilia** (46);  
 8 squadre **Campania** (46), **Lazio** (44), **Valle d'Aosta** (42);  
 5 squadre **Basilicata** (24);  
 3 squadre **Calabria** (17), **Toscana** (13);  
 1 squadra **Liguria** (6);  
 0 squadre **Molise, Umbria.**

**Nota: In netto aumento la componente femminile!!**

2003	<b>19,82%</b>	2004	<b>30,97%</b>	2005	<b>30,58%</b>	2006	<b>31,43%</b>
------	---------------	------	---------------	------	---------------	------	---------------

**Federazione Scacchistica Italiana  
Settore Giovanile**

**Il Responsabile Giovanile FSI  
Marcello Perrone**

**GSS 2006 - 2007**

**Giocatori**

	Primarie		Secondarie 1°		Allievi		Juniores		Totali	
	2006	2007	2006	2007	2006	2007	2006	2007	2006	2007
M	140	150	149	159	145	150	157	131	590	590
F	82	80	77	87	43	64	69	72	198	303

**Squadre**

	Primarie		Secondarie 1°		Allievi		Juniores		Totali	
	2006	2007	2006	2007	2006	2007	2006	2007	2006	2007
M	28	30	30	35	30	31	30	28	118	124
F	14	15	14	14	8	11	12	14	48	54

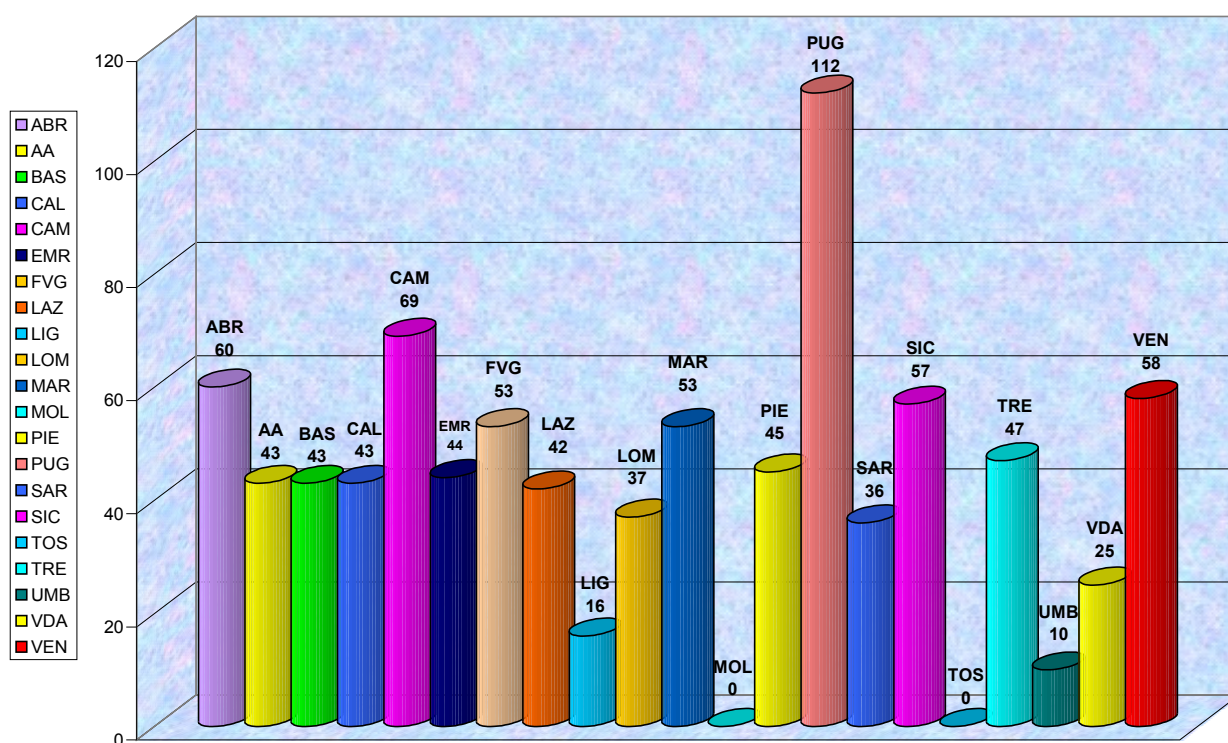
**Ripartizione geografica**

	M		F		Totali M + F	
	2006	2007	2006	2007	2006	2007
<b>Nord</b> <small>(AA, EMR, FVG, LIG, LOM, PIE, TRE, VDA, VEN)</small>	308	260	126	108	434	368
<b>Centro</b> <small>(ABR, LAZ, MAR, TOS, UMB)</small>	118	113	60	52	178	165
<b>Sud e Isole</b> <small>(BAS, CAL, CAM, MOL, PUG, SAR, SIC)</small>	165	217	85	143	250	360
<b>Totali</b>	591	590	271	303	862	893

# Federazione Scacchistica Italiana Settore Giovanile

Figura 1: Monopoli GSS 2007

## Partecipanti





Federazione Scacchistica Italiana  
Settore Giovanile

Figura 2 Courmayeur 2006

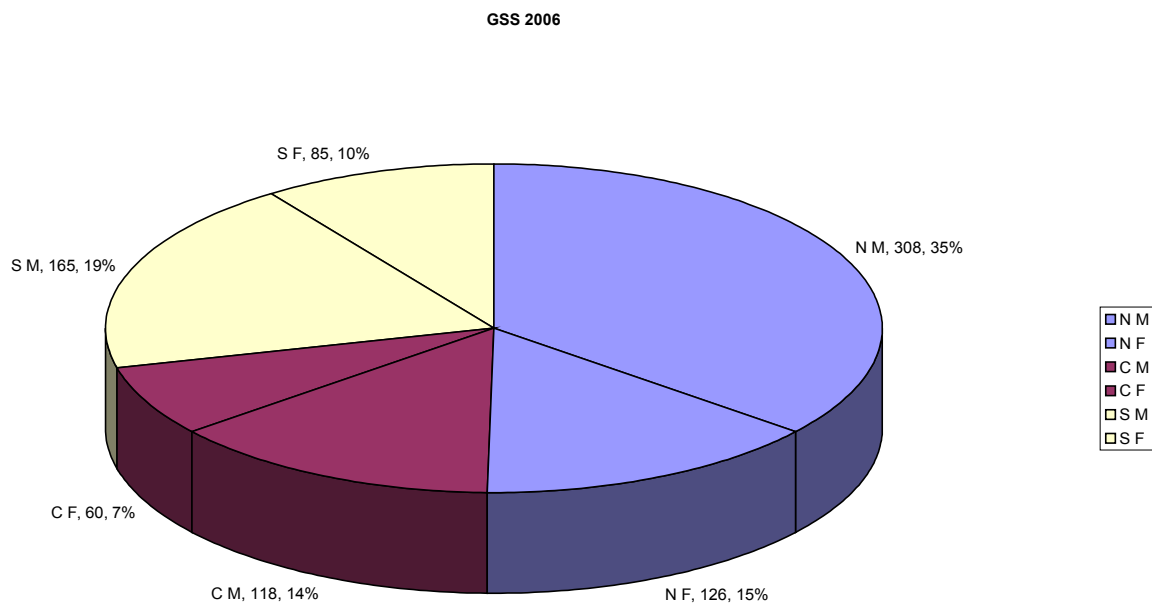
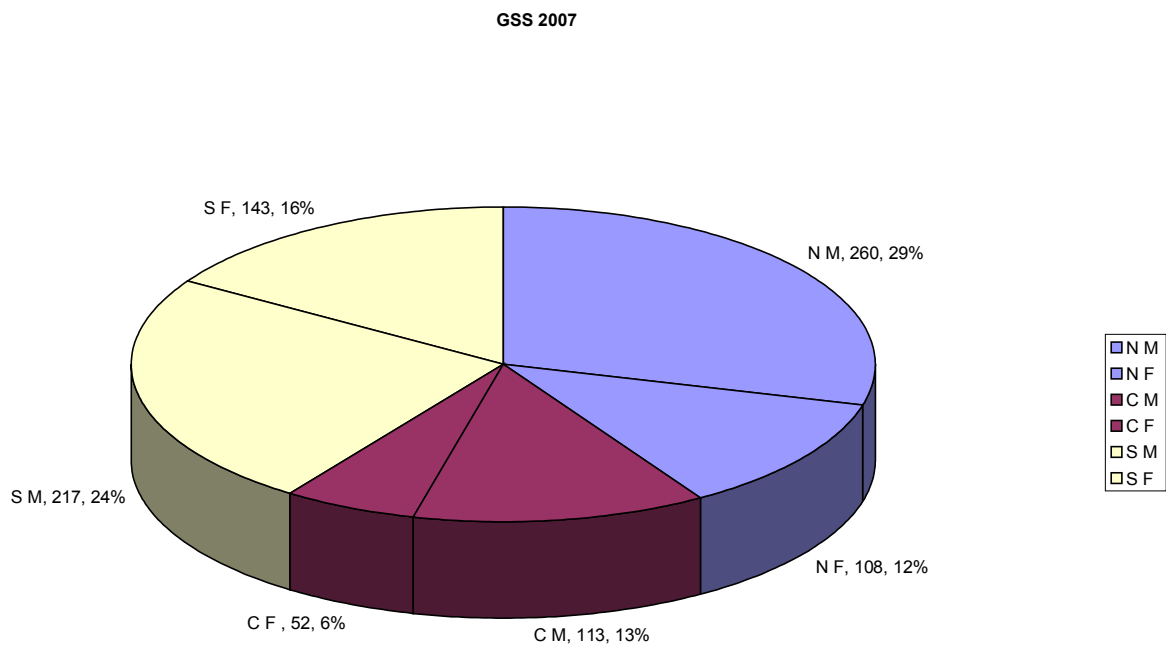


Figura 3 Monopoli 2007



Federazione Scacchistica Italiana  
Settore Giovanile

Presenze Maschile e Femminile per aree geografiche (Nord, Centro, Sud)

Figura 4 – Courmayeur 2006

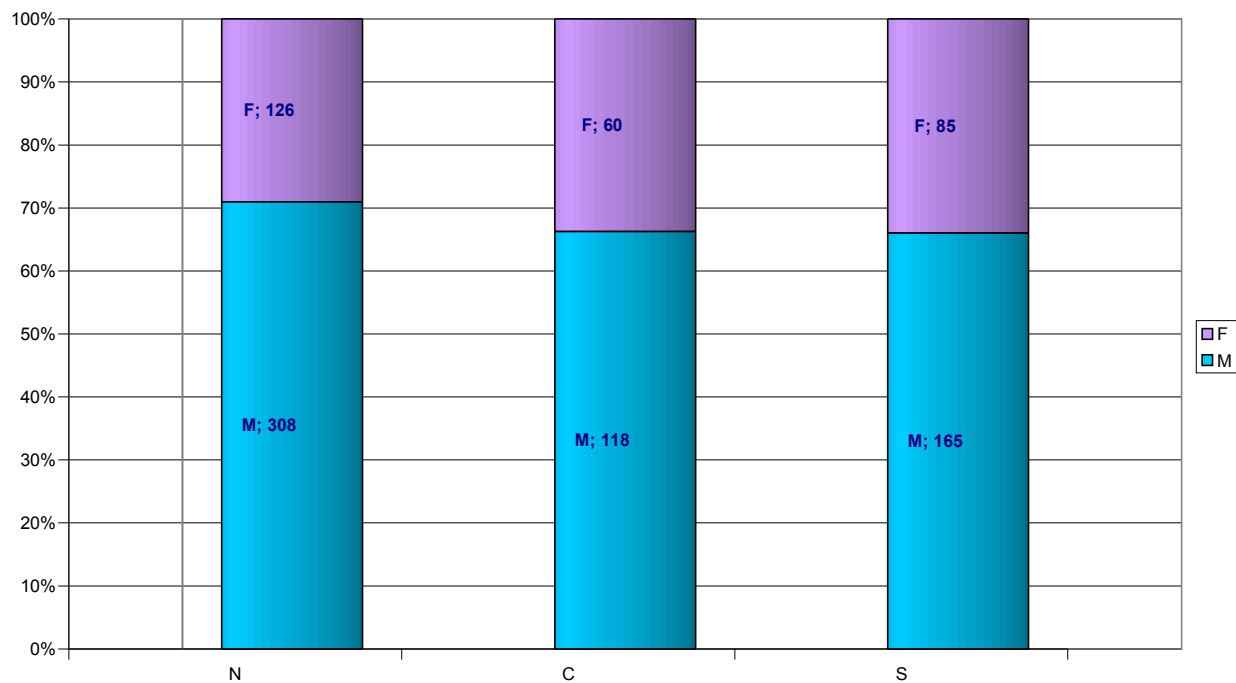


Figura 5 – Monopoli 2007

