



## una foto al giorno

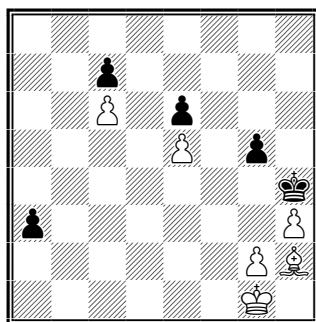


Daniele Genocchio



## quiz numero precedente

**Kubbel, L. (1916)**



Il Bianco muove e patta

1.g4! Rxh3 (1...a2? 2.Rg2 a1=D 3.Ag3#) 2.Rh1 a2 3.Ag1 a1=A 4.Ad4! Axd4 stallo

## ultime dal sito FSI

### [28-07-2009] I giovani convocati dalla Federazione

I nostri giovani saranno impegnati nei prossimi mesi in varie manifestazioni istituzionali italiane, europee e mondiali. Pubblichiamo l'elenco dei convocati dalla Federazione Scacchistica Italiana. Campionato Italiano Under

20 (Bratto, 22-30 agosto): Bonafede Alessandro, De Filomeno Simone, Fiducioso Marco, Gallucci Alessio, Pomaro Alberto, Rombaldoni Denis, Stella Andrea, Testa Adriano. Campionato Italiano Femminile (Bratto, 22-30 agosto): Arnetta Maria Teresa, Brunello Roberta, Chierici Marianna, Messina Roberta, Panella Fiammetta, Reginato Sabrina, Tonel Giulia. Campionato Europeo Giovanile (Fermo, 30 agosto - 10 settembre): Moroni Luca, Paltrinieri Nicholas, Pescatore Lorenzo, Stella Andrea. Chiarion Elisa, Lazzarini Irene, Paolillo Gaia, Polin Giulia. (Ancora da definire i ragazzi Under 18). I ragazzi saranno accompagnati dai seguenti allenatori: Borgo Giulio, Contin Daniel, Mogranzini Roberto, Negrini Claudio, Ortega Lexy. Campionato Mondiale Giovanile (Turchia, 11-23 novembre): Boscolo Federico, Codenotti Marco, Di Nezio Tommaso, Forno Diego, Testa Adriano. Balzano Filli, Casolino Rosamaria, Gueci Laura, Gueci Tea. (Ancora da definire i ragazzi Under 18). I ragazzi saranno accompagnati dai seguenti allenatori: Borgo Giulio, Fierro Baquero Martha, Mogranzini Roberto.

### [28-07-2009] Norma di Maestro Internazionale per Francesco Bentivegna!

Con 7 punti su 9 Francesco Bentivegna vince il torneo internazionale 'Città di Gioiosa Marea' e ottiene la sua seconda norma di Maestro Internazionale!

A Francesco i complimenti del Presidente e di tutto il Consiglio Federale.

### [21-07-2009] Karpov a Campobasso

Si svolgerà dal 24 al 26 luglio 2009 la 16.a edizione del Torneo Internazionale Città di Campobasso, che quest'anno avrà come ospite d'onore Anatolij Karpov, che terrà una simultanea giovedì 23 luglio alle ore 18.00 in piazza del Municipio.

### [14-07-2009] Norma di Maestro Internazionale per Emiliano Aranovitch!

Con un'ottima prova al Campionato di Parigi Emiliano Aranovitch ottiene una norma di Maestro Internazionale, oltre a un brillante nono posto assoluto.

A Emiliano i complimenti del Presidente e di tutto il Consiglio Federale.

[\[tutte le notizie FSI\]](#)



## ultime dal sito arbitrale

### [23-07-2009] Regolamento degli Scacchi

Pubblichiamo le nuove 'Laws of Chess', in vigore dal 1° luglio 2009, in versione italiana.

[\[Scarica il regolamento\]](#)

### [20-07-2009] Seminario FIDE

La FSI e il Comitato Regionale Marche organizzano il 1° Corso per Arbitro FIDE, dal 4 al 6 settembre a Fermo.

Relatori: IA Werner Stubenvoll, IA Franca Dapiran

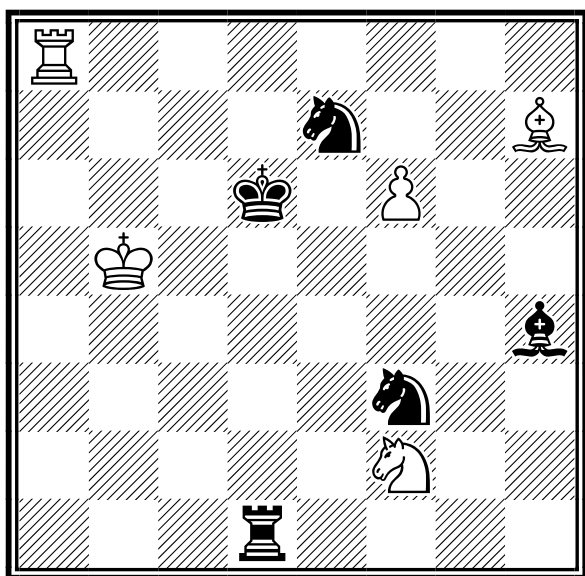
[\[Scarica il bando del corso\]](#)  
[\[Download seminary announcement\]](#)

[\[tutte le notizie del settore arbitrale\]](#)



## il quiz del giorno

### P. Arestov (1988)



**Il Bianco muove e vince**

[Soluzione sul prossimo numero]



## la domanda del giorno

[Argomento]

Regole FIDE - Internazionali

[Domanda n. 33]

**Quali sono i requisiti e le modalità di un Torneo Chiuso FIDE?**

[Risposta]

Per poter svolgere un Torneo 'chiuso', valido oppure no per le norme di MI (Maestro Internazionale) o GM (Grande Maestro), e' necessario seguire la stessa procedura per l'autorizzazione dei normali tornei, cioe' richiedere il torneo alla FSI o al proprio Comitato Regionale a seconda del

periodo in cui il torneo si svolge.

Naturalmente, dato che un Torneo di questo tipo impegna pochi giocatori e ha un iter organizzativo diverso dai consueti tornei (i giocatori sono invitati, di regola non c'e' un vero e proprio 'bando' del torneo, ecc.), la sua organizzazione presenta alcuni aspetti peculiari, come ad esempio il fatto che usualmente c'e' poco tempo di 'preavviso'. Per questo motivo e per l'esiguo numero di scacchisti impegnati, questo genere di torneo non entra generalmente in 'conflitto' con altri tornei, anche se si svolgono nelle stesse date. Da qui discende una certa flessibilita' nell'organizzazione e nel fatto che i Comitati Regionali autorizzano sempre questi tornei (le date sono spesso dettate da esigenze di sponsorizzazione, ecc.).

Per quanto riguarda lo svolgimento vero e proprio del torneo, occorre distinguere se si vuole fare un torneo valido oppure no per i titoli FIDE.

Se il torneo non deve valere per i titoli, ma solo per l'Elo FIDE, allora i requisiti affinche' cio' si verifichi sono gli stessi di qualsiasi torneo valido per Elo e Categorie FSI. A tal fine si rimanda al Regolamento Tecnico Federale.

Se invece si vuole che il torneo valga per i titoli FIDE, allora il regolamento di riferimento e' questo:

<http://www.fide.com/official/handbook/B01.pdf>  
con particolare attenzione alla tabella dell'art. 1.7

A mo' di esempio, supponiamo di organizzare un torneo di 10 giocatori (9 partite) e vediamo le caratteristiche che devono avere i 9 \*avversari\* di un nostro ipotetico giocatore italiano che puntasse a ottenere una norma di MI o GM:

- almeno 5 di loro devono già essere in possesso di un titolo FIDE (FM-IM-GM);
- almeno 7 di loro devono già essere in possesso di Elo FIDE;
- almeno 4 di loro devono appartenere a una federazione straniera;
- l'Elo medio degli avversari deve essere di almeno 2231 punti.

- nel torneo, inoltre, devono essere rappresentate almeno 2 federazioni straniere;

(ci sono anche altri aspetti da considerare, quindi per ulteriori e piu' complete informazioni si rimanda al regolamento sopra menzionato).

I requisiti per il tempo di riflessione sono simili a quelli di un normale torneo, con l'eccezione che il tempo '2 ore QPF' non e' ammesso.

Per l'arbitraggio, è sufficiente un Arbitro Nazionale, che pero' abbia la supervisione di un Arbitro Internazionale (non avendo un Arbitro Internazionale come supervisore, allora è necessario che il torneo sia diretto da un Arbitro FIDE).

A fine torneo, l'arbitro redigerà i consueti verbali e invierà tutta la documentazione alla FSI, come di consueto. Sarà la FSI che si preoccuperà di inviare tutto quanto alla FIDE, sia i dati per la consueta variazione ELO, sia i dati per le eventuali

norme acquisite.

Nel caso un giocatore abbia ottenuto una norma per un titolo FIDE, l'arbitro dovrà compilare un apposito modulo e stamparlo in 4 esemplari. Uno copia del modulo va consegnata al giocatore, mentre le altre 3 vanno inviate alla FSI, che provvederà a inviarle a chi di competenza (una verrà trattenuta, una verrà inviata alla federazione del giocatore o trattenuta anch'essa se italiano, una verrà inviata alla FIDE).

[\[tutte le FAQ della FSI\]](#)










## **un pensiero al giorno**

Un buon sacrificio è quella mossa, non necessariamente buona, che però lascia l'avversario confuso e incerto.

*Rudolph Spielmann*







## tornei validi per categorie, Elo Italia e FIDE

	Data Inizio/Fine	Denominazione	Pr.	Reg.
	30-07-2009 02-08-2009	<b>10° Torneo Internazionale 'Città di Ozieri'</b> <i>Luogo:</i> Ozieri <i>Note:</i> c/o nuovo quartiere fieristico, San Nicola Ozieri - Tornei A (>1500) e B ( <i>Email:</i> <a href="mailto:asdiscacchiozieri@yahoo.it">asdiscacchiozieri@yahoo.it</a> <i>Arbitri:</i> AN Francesco Carta	SS	SAR
	31-07-2009 05-08-2009	<b>2° Open d'agosto SSM</b> <i>Luogo:</i> Milano <i>Note:</i> c/o Società Scacchistica Milanese, via Sant'Uguccione 8 - 7 turni - 90'x40+15'+30" per finire - Montepremi: €500 - Iscrizione: €35 - Info: 02 2573478 <i>Email:</i> <a href="mailto:info@scacchisticamilanese.it">info@scacchisticamilanese.it</a> <i>Sito:</i> <a href="http://www.scacchisticamilanese.it">http://www.scacchisticamilanese.it</a> <i>Arbitri:</i> AF Mauro Palma	MI	LOM
	01-08-2009 09-08-2009	<b>4° Festival Internazionale 'Memorial Aldo Perini'</b> <i>Luogo:</i> Senigallia <i>Note:</i> c/o Senb Hotel, via Bonopera 26 - Tornei A (open), B ( <i>Email:</i> <a href="mailto:gattorandagio@libero.it">gattorandagio@libero.it</a> <i>Sito:</i> <a href="http://www.scacchi.marche.it">http://www.scacchi.marche.it</a> <i>Arbitri:</i> AI Renzo Renier - AN Adriano Tittarelli - AR Alessandro Palmizi	AN	MAR
	01-08-2009 09-08-2009	<b>Sociale 'Estate a Positano'</b> <i>Luogo:</i> POSITANO <i>Note:</i> sede di gioco: Auditorium Scuole medie-Positano- 6T qpf date di gioco: 1-2/8-9 agosto-iscrizioni entro le ore 9:00 del 1 agosto- € 25,00 donne/U16 € 15,00 - info:: 089 875441 – 089 8122004 <i>Email:</i> <a href="mailto:positanoscacchi@virgilio.it">positanoscacchi@virgilio.it</a>	SA	CAM
	07-08-2009 09-08-2009	<b>XVII Open 'Nicolò La Rosa'</b> <i>Luogo:</i> Mazara del Vallo <i>Note:</i> c/o Scuola Bonsignore, via Livorno - Open integrale - 6 turni - 2h QPF - Iscrizione: €30 - Montepremi: €700 - Info: 339-2026556 <i>Email:</i> <a href="mailto:scrivi@scaccoclubmazara.it">scrivi@scaccoclubmazara.it</a> <i>Sito:</i> <a href="http://www.scaccoclubmazara.it">http://www.scaccoclubmazara.it</a> <i>Arbitri:</i> AN Antonino Profera	TP	SIC
	10-08-2009 19-08-2009	<b>3° Chiuso Libertas 'Città di Nereto'</b> <i>Luogo:</i> Nereto <i>Note:</i> c/o , Sala 'Salvator Allende' - Tornei ad inviti: A/B/C/D con 9 turni - 90 minuti + 30 secondi di bonus dalla prima mossa - Round Robin con spareggio Sonneborn-Berger <i>Email:</i> <a href="mailto:libertasscacchinereto@email.it">libertasscacchinereto@email.it</a> <i>Sito:</i> <a href="http://www.libertasscacchinereto.it">http://www.libertasscacchinereto.it</a> <i>Arbitri:</i> AF Marco Maurizio - AR Luciano Giacchetti - AR M.Vincenza Santurbaro	TE	ABR
	11-08-2009 15-08-2009	<b>Torneo Internazionale di Spilimbergo</b> <i>Luogo:</i> Spilimbergo <i>Note:</i> c/o Alberto Stella D'Oro - Open integrale - 7 turni - 90'+30" a mossa - Montepremi: €2020 - Iscrizione: €40 - Info: 348 2613719; 338 6531130 <i>Email:</i> <a href="mailto:trento.pellegrini@alice.it">trento.pellegrini@alice.it</a> <i>Arbitri:</i> AI Renzo Renier	PN	FVG



## tornei validi per l'Elo Rapid

Data Inizio/Fine	Denominazione	Pr. Reg.
 31-07-2009 31-07-2009	<b>Semilampo del venerdì</b> <i>Luogo:</i> Roma <i>Note:</i> Via Nathan 43 Roma - inizio ore 18.15 - 7 turni - sist. svizzero - cadenza 15 min - Quota: €15 (Soci €12, U18 €10) - Per info: 333-88494207, 347-3333830, 392-3741040 <i>Email:</i> <a href="mailto:gianluca.mircoli@tiscali.it">gianluca.mircoli@tiscali.it</a> <i>Sito:</i> <a href="http://www.arrocco.net">http://www.arrocco.net</a> <i>Arbitri:</i> A.N. Gianluca Mircoli	RM LAZ
 01-08-2009 01-08-2009	<b>Semilampo dell'Accademia</b> <i>Luogo:</i> Roma <i>Note:</i> c/o Accademia Scacchistica Romana, via Luigi Pulci 14 - 8 turni - Sist. Svizzero - cadenza 15' - Inizio 15:30 - Quota: € 8 soci, € 11 non soci, € 6 U16, gratuita per IM e GM Elo>2400 - Info: 06-44233945, 333-5918196, 331-7241560 <i>Email:</i> <a href="mailto:accademiascacchi@email.it">accademiascacchi@email.it</a> <i>Sito:</i> <a href="http://www.accademiascacchistica.gilda.it">http://www.accademiascacchistica.gilda.it</a> <i>Arbitri:</i> A.R. Michele Reibaldi	RM LAZ
 01-08-2009 01-08-2009	<b>Semilampo e giovanile Acquafolies</b> <i>Luogo:</i> Pulsano <i>Note:</i> Si disputano in un parco acquatico, tra musica e divertimenti. Info: 3392695756 <i>Email:</i> <a href="mailto:ss@tarantoscacchi.it">sst@tarantoscacchi.it</a> <i>Sito:</i> <a href="http://www.pugliascacchi.it">http://www.pugliascacchi.it</a>	TA PUG
 01-08-2009 01-08-2009	<b>1° Semilampo Lago di Gavirate</b> <i>Luogo:</i> Gavirate <i>Note:</i> Sede: Tensostruttura della Pro Loco Gavirate - Inizio: 14.30 - Turni: 7 - Tempo di riflessione: 15' giocatore/partita - Tel 347 7163980 <i>Arbitri:</i> Fusi C.	VA LOM
 02-08-2009 02-08-2009	<b>3° torneo semilampo 'Memorial Musolino'</b> <i>Luogo:</i> Bianco <i>Note:</i> Montepremi:€3.000 - preiscrizione online obbligatoria Sede: Lido Le Dune Bianche - 8 turni + 2 semifinali e finali fra i primi 4, 15 min qpf - Iscrizione: €15 (€10 x donne e U16)preiscritti - €30 (€20 x donne e U16) in sede: Infoline: 3286881800 <i>Email:</i> <a href="mailto:mvalotta@tiscali.it">mvalotta@tiscali.it</a> <i>Sito:</i> <a href="http://www.memorialmusolino.com/3memorial_pagine/moduloiscrizione/">http://www.memorialmusolino.com/3memorial_pagine/moduloiscrizione/</a> <i>Arbitri:</i> Marcello RAMETTA	RC CAL
 02-08-2009 02-08-2009	<b>2° Semilampo di CHIAUCI</b> <i>Luogo:</i> Chiauci <i>Note:</i> 7 turni di gioco da 14' e 59" - menu con primo, secondo, contorno e bevande a 13,00 euro si gioca alla scuola elementare - organizzazione del Comune in collaborazione con la pro-loco. valido elo-rapid Montepremi 600,00 euro. <i>Sito:</i> <a href="http://xoomer.alice.it/djhdam/tornei.htm">http://xoomer.alice.it/djhdam/tornei.htm</a> <i>Arbitri:</i> A.F.Giuseppe DAMIANO	CB MOL
 08-08-2009 08-08-2009	<b>Semilampo dell'Accademia</b> <i>Luogo:</i> Roma <i>Note:</i> c/o Accademia Scacchistica Romana, via Luigi Pulci 14 - 8 turni - Sist. Svizzero - cadenza 15' - Inizio 15:30 - Quota: € 8 soci, € 11 non soci, € 6 U16, gratuita per IM e GM Elo>2400 - Info: 06-44233945, 333-5918196, 331-7241560 <i>Email:</i> <a href="mailto:accademiascacchi@email.it">accademiascacchi@email.it</a> <i>Sito:</i> <a href="http://www.accademiascacchistica.gilda.it">http://www.accademiascacchistica.gilda.it</a> <i>Arbitri:</i> A.R. Michele Reibaldi	RM LAZ
 08-08-2009 08-08-2009	<b>2° Semilampo 'La Baracca'</b> <i>Luogo:</i> Varese <i>Note:</i> Sede: c/o Ristorante La Baracca del Pescatore (Lago di Varese) - Inizio: 14.30 - Turni: 7 - Tempo di riflessione: 15' giocatore/partita - Tel 0332 830601 <i>Arbitri:</i> Gisolini M.	VA LOM
 08-08-2009 08-08-2009	<b>4° Torneo Semilampo R30 'BAIA DOMIZIA'</b> <i>Luogo:</i> Baia Domizia <i>Note:</i> sede di gioco:BAR CAFFETTERIA TONY-inizio ore 9:30- 6T 30 min.-iscr. € 15,00-donne/U15 € 10,00-premi principali: 1°€ 200-2°€ 100-3°€50-info: 3357387215 - 3201667465 <i>Email:</i> <a href="mailto:arturomatano@libero.it">arturomatano@libero.it</a>	CE CAM



13-08-2009 13-08-2009 **1° Torneo Scacchistico Città di Savelli**

KR CAL

*Luogo:* Savelli (KR)

*Note:* Montepremi:€1.200 - preiscrizione obbligatoria bando sul sito

*Email:* [gpaletta1@libero.it](mailto:gpaletta1@libero.it)

*Sito:* <http://www.savelliscacchi.tk>

*Arbitri:* Armentano Francesco (AN) Liistro Giovanni (CAN) Perri Salvatore (AR)



## altre manifestazioni

Data Inizio/Fine	Denominazione	Pr. Reg.
30-07-2009 30-07-2009	<b>SCACCHI AL TRASIMENO - FESTA DEL GIACCHIO</b> <i>Luogo:</i> S.Feliciano - PG <i>Note:</i> iscrizioni entro le ore 20; inizio ore 21 - quota iscrizione E. 10,00 - premi in natura dal 1° al 3° classificato; medaglie fino al 10° class. <i>Email:</i> <a href="mailto:algialy@libero.it">algialy@libero.it</a> ; <a href="mailto:mauro6@libero.it">mauro6@libero.it</a> <i>Sito:</i> <a href="http://www.euroscacchi.com">http://www.euroscacchi.com</a> <i>Arbitri:</i> Al Antonio Sanchirico	PG UMB
02-08-2009 02-08-2009	<b>Semilampo</b> <i>Luogo:</i> S. Marzano Oliveto <i>Email:</i> <a href="mailto:info@acquiscacchi.it">info@acquiscacchi.it</a> <i>Sito:</i> <a href="http://www.acquiscacchi.it">http://www.acquiscacchi.it</a> <i>Arbitri:</i> Badano	AT PIE
02-08-2009 02-08-2009	<b>6° Torneo Semilampo TRECASALI</b> <i>Luogo:</i> Trecasali <i>Note:</i> Sede di gioco: Piazza della Fontana Trecasali PR - Iscrizioni sul posto sino alle 9.30. 5 Turni - Tesseramento FSI obbligatorio - Info e preiscrizioni 3472413441 <i>Sito:</i> <a href="http://www.scacchiemiliaromagna.it">http://www.scacchiemiliaromagna.it</a> <i>Arbitri:</i> A.N. R. Cavalca	PR EMI



## ultime collezioni di partite aggiunte

Data	Evento	Descrizione	Luogo	Nazione	Part.	
27-07-2009	03-09-1998	III Festival Terra del Salento A	Gallipoli	Italia	2	
27-07-2009	03-10-1997	Open A	Finale Ligure	Italia	2	
27-07-2009	6-0--1997	IX Festival A	Telese Terme	Italia	8	
27-07-2009	04-05-1997	XV Festival Isola d'Elba	Capoliveri	Italia	2	
22-07-2009	16-09-2006	III Memorial Alvisè Zichichi	Ladispoli	Italia	4	
21-07-2009	10-07-2006	C.ti d'Italia	Cortina d'Ampezzo	Italia	2	
21-07-2009	21-08-2004	XXIV Festival Conca della Presolana C	Bratto - Castione della Presolana	Italia	1	
19-07-2009	03-01-2007	XIII Festival B	Verona	Italia	7	
19-07-2009	03-01-2007	XIII Festival A	Verona	Italia	147	
19-07-2009	01-11-2007	Autunno Scacchistico	Venezia	Italia	132	
19-07-2009	30-10-2008	Autunno Scacchistico A	Venezia	Italia	2	
19-07-2009	03-10-2008	XIII Open Sestri Ponente	Genova	Italia	1	
17-07-2009	13-06-1998	I Open A	San Marino	San Marino	160	
17-07-2009	18-01-2008	C.to Provinciale VC	Vercelli	Italia	9	
17-07-2009	19-01-2008	C.to Regionale Molise	Campobasso	Italia	17	
17-07-2009	25-01-2008	C.to Provinciale SO	Berbenno	Italia	6	
17-07-2009	09-02-2008	C.to Provinciale MI	Milano	Italia	11	
17-07-2009	14-03-2008	XIV Weekend A	Ivrea	Italia	75	
17-07-2009	28-03-2008	XVII Festival Weekend A	Ceriano Laghetto	Italia	40	
17-07-2009	01-05-2008	XXXVIII Corsicoscacchi C	Corsico	Italia	7	

[\[Scarica tutte le 94471 partite presenti in 1690 file\]](#)

[\[Contatta il responsabile: partite@federscacchi.it\]](mailto:partite@federscacchi.it)



## ultimi regolamenti immessi o modificati

Data	Regolamento	
23-07-2009	Regola Internazionale degli Scacchi - FIDE - versione italiana <i>Regolamento di gioco in vigore dal 1° luglio 2009. Versione in italiano.</i>	
23-07-2009	Regola Internazionale degli Scacchi - FIDE - versione inglese <i>Regolamento di gioco in vigore dal 1° luglio 2009. Versione originale in inglese.</i>	

[\[la pagina dei regolamenti del sito FSI\]](#)



## ultimi verbali delle riunioni del CD immessi o modificati

Data	Descrizione	
19-07-2009	Verbale del Consiglio Federale del 28 febbraio 2009	

[\[la pagina dei verbali del sito FSI\]](#)



# i numeri della federazione



Società		ITA	ABR	ALT	BAS	CAL	CAM	EMI	FVG	LAZ	LIG	LOM	MAR	MOL	PIE	PUG	SAR	SIC	TOS	TRE	UMB	VAL	VEN	EST
Totali	Oggi	387	14	4	6	17	25	18	15	30	12	48	24	2	26	21	12	37	17	5	10	2	42	0
	Ieri	387	14	4	6	17	25	18	15	30	12	48	24	2	26	21	12	37	17	5	10	2	42	0
	2008	384	15	4	6	18	24	19	14	30	13	50	22	2	24	23	12	35	15	5	10	2	41	0
Tesserati	Oggi	13699	432	162	149	439	709	951	436	1079	434	1939	974	30	1300	586	423	1380	646	215	178	51	1151	35
	Ieri	13671	432	162	149	439	696	951	436	1076	434	1933	974	29	1300	586	423	1380	646	215	178	46	1151	35
	2008	13920	410	187	162	592	742	1087	403	1013	486	1881	823	30	1577	700	474	1201	514	248	184	40	1132	34
Agonisti	Oggi	5611	140	69	45	104	344	356	204	533	222	1050	199	24	461	251	161	420	325	67	80	12	513	31
	Ieri	5606	140	69	45	104	344	356	204	533	222	1045	199	24	461	251	161	420	325	67	80	12	513	31
	2008	5786	138	77	45	123	334	383	193	562	233	1052	207	27	472	259	180	436	342	75	78	9	535	26
Ordinari	Oggi	2340	77	15	31	114	134	197	108	139	39	401	180	3	172	109	64	156	88	15	64	7	224	3
	Ieri	2327	77	15	31	114	124	197	108	136	39	402	180	2	172	109	64	156	88	15	64	7	224	3
	2008	2146	81	16	36	128	133	237	80	140	53	333	131	2	119	127	46	125	48	18	61	11	214	7
Junior	Oggi	5748	215	78	73	221	231	398	124	407	173	488	595	3	667	226	198	804	233	133	34	32	414	1
	Ieri	5738	215	78	73	221	228	398	124	407	173	486	595	3	667	226	198	804	233	133	34	27	414	1
	2008	5988	191	94	81	341	275	467	130	311	200	496	485	1	986	314	248	640	124	155	45	20	383	1
Istruttori	Oggi	781	31	2	3	25	54	38	18	60	26	87	40	3	125	52	25	101	21	14	4	2	50	0
	Ieri	781	31	2	3	25	54	38	18	60	26	87	40	3	125	52	25	101	21	14	4	2	50	0
	2008	688	40	2	0	20	39	41	18	46	25	72	27	2	99	49	35	73	22	17	3	2	56	0
Elementari	Oggi	505	22	2	3	12	32	21	13	44	16	55	25	3	78	30	22	63	10	10	3	2	39	0
	Ieri	505	22	2	3	12	32	21	13	44	16	55	25	3	78	30	22	63	10	10	3	2	39	0
	2008	442	28	2	0	8	30	23	13	31	13	43	17	2	65	27	27	45	9	11	2	2	44	0
Giovanili	Oggi	74	0	0	0	3	0	13	2	1	4	14	8	0	6	6	3	5	3	3	1	0	2	0
	Ieri	74	0	0	0	3	0	13	2	1	4	14	8	0	6	6	3	5	3	3	1	0	2	0
	2008	74	3	0	0	1	0	14	2	1	5	10	8	0	4	5	4	5	4	4	1	0	3	0
Giov.Qual.	Oggi	90	8	0	0	1	5	0	2	7	0	13	2	0	17	14	0	13	5	0	0	0	3	0
	Ieri	90	8	0	0	1	5	0	2	7	0	13	2	0	17	14	0	13	5	0	0	0	3	0
	2008	85	8	0	0	1	5	1	2	6	0	13	2	0	13	15	0	11	5	0	0	0	3	0
Formatori	Oggi	18	0	0	0	2	1	1	0	5	1	1	0	0	1	1	0	1	2	0	0	0	2	0
	Ieri	18	0	0	0	2	1	1	0	5	1	1	0	0	1	1	0	1	2	0	0	0	2	0
	2008	17	0	0	0	1	1	1	0	4	2	2	0	0	1	1	0	1	2	0	0	0	1	0
Ins.Elem.	Oggi	94	1	0	0	7	16	3	1	3	5	4	5	0	23	1	0	19	1	1	0	0	4	0
	Ieri	94	1	0	0	7	16	3	1	3	5	4	5	0	23	1	0	19	1	1	0	0	4	0
	2008	70	1	0	0	9	3	2	1	4	5	4	0	0	16	1	4	11	2	2	0	0	5	0
Arbitri	Oggi	350	10	2	3	23	27	31	10	29	11	52	20	2	20	23	6	30	17	5	4	1	23	1
	Ieri	350	10	2	3	23	27	31	10	29	11	52	20	2	20	23	6	30	17	5	4	1	23	1
	2008	316	8	4	1	16	20	25	12	33	11	51	18	5	16	18	7	27	15	5	3	0	21	0
Internaz.	Oggi	16	0	0	0	0	0	0	1	3	1	6	0	0	1	0	0	1	0	1	1	0	1	0
	Ieri	16	0	0	0	0	0	0	1	3	1	6	0	0	1	0	0	1	0	1	1	0	1	0
	2008	15	0	0	0	0	0	0	1	3	1	6	0	0	1	0	0	1	0	1	1	0	0	0
FIDE	Oggi	17	2	0	0	1	3	1	0	0	3	2	0	1	1	2	0	0	0	1	0	0	0	0
	Ieri	17	2	0	0	1	3	1	0	0	3	2	0	1	1	2	0	0	0	1	0	0	0	0
	2008	16	2	0	0	1	3	1	0	0	3	2	0	1	0	1	0	0	0	1	0	0	1	0
Nazionali	Oggi	48	0	0	0	2	2	7	2	1	2	9	4	0	2	3	2	3	5	0	0	0	4	0
	Ieri	48	0	0	0	2	2	7	2	1	2	9	4	0	2	3	2	3	5	0	0	0	4	0
	2008	43	0	0	0	2	1	4	1	1	2	12	3	0	2	3	2	3	5	0	0	0	2	0
Cand.Naz.	Oggi	88	1	2	1	7	7	8	3	4	2	15	3	0	4	6	3	14	1	0	0	0	7	0
	Ieri	88	1	2	1	7	7	8	3	4	2	15	3	0	4	6	3	14	1	0	0	0	7	0
	2008	79	1	2	1	3	7	7	4	3	2	13	4	1	0	6	3	12	1	0	0	0	9	0
Regionali	Oggi	181	7	0	2	13	15	15	4	21	3	20	13	1	12	12	1	12	11	3	3	1	11	1
	Ieri	181	7	0	2	13	15	15	4	21	3	20	13	1	12	12	1	12	11	3	3	1	11	1
	2008	163	5	2	0	10	9	13	6	26	3	18	11	3	13	8	2	11	9	3	2	0	9	0

'Oggi' indica i dati aggiornati alla data di pubblicazione; 'Ieri' i dati del numero precedente; '2008' i dati dello scorso anno; in blu se Oggi supera Ieri; in rosso se Oggi supera lo scorso anno.