



## una foto al giorno

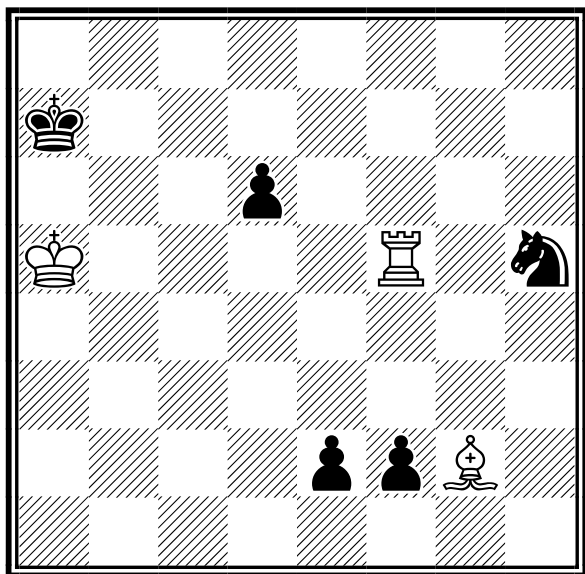


Fabiano Caruana



## il quiz del giorno

**L. Kubbel (1928)**



**Il Bianco muove e vince**

[Soluzione sul prossimo numero]

## ultime dal sito FSI

[30-08-2009] **Al via i Campionati Europei Giovanili Under 18**

Cominciano oggi, con la cerimonia di inaugurazione, i Campionati Europei Giovanili Under 18, a Fermo.

Notizie, risultati, foto, partite online sul sito ufficiale.

[29-08-2009] **Nuovi campioni e nuove norme internazionali!**

Si sono conclusi a Bratto (BG), il Campionato Italiano Femminile Assoluto e il Campionato Italiano Giovanile Under 20. La nuova campionessa italiana è Marianna Chierici, mentre Sabrina Reginato è la campionessa Under 20 e Marina Brunello la campionessa Under 18. Nel giovanile Under 20, il nuovo campione italiano è Andrea Stella, mentre Simone De Filomeno è il campione Under 18. Classifiche e ulteriori informazioni si possono reperire sul sito ufficiale. Nello torneo A di Bratto, Alberto Pomaro ha inoltre ottenuto una norma di Maestro Internazionale, mentre a Porto San Giorgio anche Giulio Calavalle ha ottenuto una norma di Maestro Internazionale! A tutti i complimenti del Presidente Gianpietro Pagnoncelli e di tutto il Consiglio Federale.

[22-08-2009] **Iniziati i Campionati Under 20 e Femminile**

Sono iniziati a Bratto il Campionato Italiano Under 20 e il Campionato Italiano Femminile.

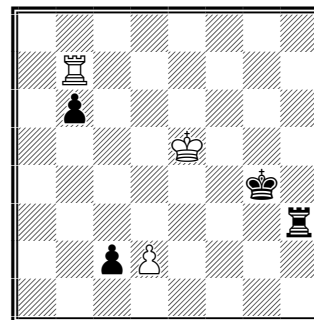
Tutte le informazioni sul sito ufficiale.

[\[tutte le notizie FSI\]](#)



## quiz numero precedente

**Lazard (1930)**



**Il Bianco muove e patta**

1.Tg7+ (1.Tc7? Th5+ 2.Rd4 Tc5+) 1...Rf3 (1...Rh4 2.Tc7=) 2.Tc7! (2.Tg1? Re2+) 2...Th5+ 3.Rd4! Tc5 4.Txc5 bxc5+ 5.Rd3! c1=A (5...c1=D/T stallo; 5...c1=C 6.Rc4=) 6.Rc4 Aa3 7.d4 patta



## ultime dal sito arbitrale

[18-08-2009] **Commento FIDE ai nuovi regolamenti**

Riteniamo utile far conoscere un documento ufficiale della

FIDE, che spiega e riassume le modifiche intervenute dal 1° luglio sui regolamenti per i 'titoli' e per il 'rating'.

[\[tutte le notizie del settore arbitrale\]](#)



## la domanda del giorno

*[Argomento]*

Tesseramento e Affiliazione

*[Domanda n. 10]*

**Quanto costano i vari tipi di tessere?**

*[Risposta]*

Tessera Ordinaria Euro 20,00; Tessera Ordinaria Ridotta Euro 10,00; Tessera agonistica Euro 37,00; Tessera Junior Euro 10,00.

[\[tutte le FAQ della FSI\]](#)



## un pensiero al giorno

Sulla scacchiera bugie e ipocrisie non sopravvivono a lungo.

*Emanuel Lasker*



Testata: **Informazione.tv**  
Data Pubblicazione: 31-08-2009

## Al russo Epishin il Festival degli Scacchi di Porto San Giorgio



Scritto da redazione | 31/08/2009 10.23.44 | Categoria: Sport e Tempo Libero



Cala il sipario sul XXI Festival Internazionale degli Scacchi di Porto San Giorgio: oltre 300 iscritti e 19 federazioni rappresentate, una nutrita partecipazione di Grandi Maestri e Maestri Internazionali, a significare la rilevanza della manifestazione sul piano internazionale.

Il vincitore dell'open A, il torneo dei campioni, è stato il russo Vladimir Epishin, mentre nell'open B si è aggiudicato il primo posto il leccese Andrea Fasiello, nell'open C ha prevalso Francesca Fiorentino, anche lei leccese e la napoletana Daniela Matuozzo ha vinto il torneo under 16.



## tornei validi per categorie, Elo Italia e FIDE

	Data Inizio/Fine	Denominazione	Pr. Reg.
	04-09-2009 06-09-2009	<b>11° Open Internazionale 'Città di Crema'</b> <i>Luogo:</i> Crema <i>Note:</i> c/o Sala Alessandrini, via Matilde di Canossa 20 - 6 turni - Open integrale - 90' + 30 secondi a mossa - Montepremi: €1.300 - Iscrizione: €40 (€25 x U18, sconto di €5 x i preiscritti entro l'1/9/2009) - Info: +39 333 41.67.714 <i>Email:</i> <a href="mailto:giorgio.lucenti1@virgilio.it">giorgio.lucenti1@virgilio.it</a> <i>Sito:</i> <a href="http://www.cremascacchi.org">http://www.cremascacchi.org</a> <i>Arbitri:</i> Al Maurizio Mascheroni - ACN Maria Chiara Rizzi - AR Pietro Vetturi	CR LOM
	04-09-2009 06-09-2009	<b>7° Festival Internazionale 'Città di Torre del Greco'</b> <i>Luogo:</i> Torre del Greco <i>Note:</i> c/o Sala teatro Santuario S. Maria del Buon Consiglio, via del Santuario 1 - Open integrale - 6 turni - 2h QPF - Montepremi: €500 - Iscrizione: €30 (€25 x U16) - Info: 333 3834615 <i>Email:</i> <a href="mailto:frlarana@tin.it">frlarana@tin.it</a> <i>Arbitri:</i> AN Claudio Miale - ACN Antonio Altieri	NA CAM
	05-09-2009 12-09-2009	<b>5° Festival Internazionale 'Città di Cattolica'</b> <i>Luogo:</i> Cattolica <i>Note:</i> Palazzetto dello Sport - Open A (9 turni); Open B ( <i>Email:</i> <a href="mailto:massimilianoferri@cattolicascacchi.it">massimilianoferri@cattolicascacchi.it</a> <i>Sito:</i> <a href="http://www.cattolicascacchi.it">http://www.cattolicascacchi.it</a> <i>Arbitri:</i> AF Bruno Forlivesi - ACN Ciro Coppa	RN EMI
	07-09-2009 13-09-2009	<b>4° Festival Internazionale 'Riviera dei Cedri'</b> <i>Luogo:</i> Scalea <i>Note:</i> Tornei A ( <i>Sito:</i> <a href="http://scacchi.rivieradeicedri.it">http://scacchi.rivieradeicedri.it</a> <i>Arbitri:</i> AF Francesco De Sio - AN Luigi Forlano - AR Maria Krzhizhanovskaya	CS CAL
	08-09-2009 01-10-2009	<b>Torneo Open Autunno 'Scacchistica Milanese'</b> <i>Luogo:</i> Milano <i>Note:</i> Torneo serale (martedì e venerdì) - Sede: via Sant'Uguccione 8 - 8 turni - 90' + 30" a mossa - Montepremi: €200 - Iscrizione: €35 - Info: 02 2573478 <i>Email:</i> <a href="mailto:info@scacchisticamilanese.it">info@scacchisticamilanese.it</a> <i>Sito:</i> <a href="http://www.scacchisticamilanese.it">http://www.scacchisticamilanese.it</a> <i>Arbitri:</i> AF Mauro Palma - AR Domenico Di Gregorio	MI LOM
	10-09-2009 22-10-2009	<b>Open Sociale 'VI Settembre al Vomero'</b> <i>Luogo:</i> c/o Ass. San Gennaro via A. Kauffman, 25 Napoli <i>Note:</i> c/o Scacchistica Partenopea Napoli - 6T- 90 min.+ 30 sec.-Iscrizioni ore 17:45 del 10 sett.- Contr Org.:€ 40,00 (€ 25 elo >2200- donne, junior;(soci D.e J.) € 20,00)-date: 10-15-24/sett.*8-15-22/ott.-M.P. €160,00 + coppe - Info: 3393167858-3384776323 <i>Email:</i> <a href="mailto:direttivo@scacchisticapartenopea.org">direttivo@scacchisticapartenopea.org</a> <i>Sito:</i> <a href="http://www.scacchisticapartenopea.org">http://www.scacchisticapartenopea.org</a> <i>Arbitri:</i> ACN Antonio Altieri	NA CAM
	11-09-2009 29-09-2009	<b>XXVIII° Torneo Citta' di Cologno</b> <i>Luogo:</i> Cologno Monzese <i>Note:</i> Sede: via P. Neruda, 5/A - 6 turni, martedì e venerdì sera - Open Integrale - Tempo di riflessione: 90' + 30' a mossa dalla prima - Tel 02 2544190; 333 8837782 <i>Email:</i> <a href="mailto:fiorenzo.borgni@tin.it">fiorenzo.borgni@tin.it</a> <i>Arbitri:</i> ACN Francesco Santelli	MI LOM
	11-09-2009 13-09-2009	<b>1° Open 'Scacco matto alla Donna bianca'</b> <i>Luogo:</i> Roma <i>Note:</i> via Nathan 43, 5 turni. 90' + 15' + 30" a mossa - Iscrizione: €35 (€30 x soci, €20 x U18) - Info: 347-3333830, 392-3741040, 338-8494207 <i>Email:</i> <a href="mailto:info@arrocco.net">info@arrocco.net</a> <i>Sito:</i> <a href="http://www.arrocco.net">http://www.arrocco.net</a> <i>Arbitri:</i> AN Gianluca Mircoli	RM LAZ



16-09-2009 28-10-2009 **5° Open 'I like Elo'**

RM LAZ

*Luogo:* Roma

*Note:* via Nathan 43 - 5 turni - 90'+30" a mossa - Iscrizione: €35 (€25 x soci, €20 x U18) - Info: 347-3333830, 392-3741040, 338-8494207

*Email:* [gianluca.mircoli@tiscali.it](mailto:gianluca.mircoli@tiscali.it)

*Sito:* <http://www.arrocco.net>

*Arbitri:* A.N. Gianluca Mircoli



16-09-2009 21-10-2009 **Open Giovanile U16 'CRESCERE in ELO'**

NA CAM

*Luogo:* CASORIA

*Note:* sede di gioco:v.A.Modigliani,44 Casoria (NA) - 6 turni /2 ore QPF - inizio h 17:30 16/09/09 date di svolgimento:1 6-23-30 sett. / 7-14-21 ott. - iscr. € 20,00 - premi coppe - info: 3927474962 - 3389921542

*Email:* [francesco-roviello@virgilio.it](mailto:francesco-roviello@virgilio.it)

*Sito:* <http://www.scacchisticapartenopea.org>



17-09-2009 20-09-2009 **II Festival Internazionale 'Memorial Giovanni Liberto'**

PA SIC

*Luogo:* Cefalù

*Note:* c/o Hotel Riva del Sole - Tornei A (>1900, B (

*Email:* [info@centroscacchi.it](mailto:info@centroscacchi.it)

*Sito:* <http://www.centroscacchi.it>

*Arbitri:* AN Piero Benedetto Arnetta



17-09-2009 20-09-2009 **Open Internazionale 'Scacchi nel Sinis'**

OR SAR

*Luogo:* Cabras

*Note:* c/o Hotel Ristorante Sinis Vacanze 'Sa Pedrera', strada prov. Cabras-S. Giovanni di Sinis km 7,5 - Open A (>1600), B (

*Email:* [oristanoscacchi@libero.it](mailto:oristanoscacchi@libero.it)

*Sito:* <http://www.oristanoscacchi.net>

*Arbitri:* AN Francesco Carta



17-09-2009 22-10-2009 **12° Torneo 'Giochiamo per l'Elo'**

BO EMI

*Luogo:* Bologna c/o Accademia Le Due Torri

*Note:* 6 Turni - Uno ogni giovedì alle ore 20.45.

*Email:* [tornei@accademiascacchistica.it](mailto:tornei@accademiascacchistica.it)


*Sito:* <http://www.accademiascacchistica.it>

*Arbitri:* A.N. A. Benfenati



## tornei validi per l'Elo Rapid

	Data Inizio/Fine	Denominazione	Pr. Reg.
	05-09-2009 05-09-2009	<b>Semilampo dell'Accademia</b> <i>Luogo:</i> Roma <i>Note:</i> c/o Accademia Scacchistica Romana, via Luigi Pulci 14 - 8 turni - Sist. Svizzero - cadenza 15' - Inizio 15:30 - Quota: € 8 soci, € 11 non soci, € 6 U16, gratuita per IM e GM Elo>2400 - Info: 06-44233945, 333-5918196, 331-7241560 <i>Email:</i> <a href="mailto:accademiascacchi@email.it">accademiascacchi@email.it</a> <i>Sito:</i> <a href="http://www.accademiascacchistica.gilda.it">http://www.accademiascacchistica.gilda.it</a> <i>Arbitri:</i> A.R. Michele Reibaldi	RM LAZ
	05-09-2009 05-09-2009	<b>1° Torneo Semilampo 'Le Corti'</b> <i>Luogo:</i> Varese <i>Note:</i> Sede: P.zza Repubblica, c/o Centro Commerciale Le Corti - Inizio: 14.30 - Turni: 7 - Tempo di riflessione: 15' giocatore/partita - Tel 347 7163980 - 333 5915766 - 0332 239374 <i>Arbitri:</i> Fusi	VA LOM
	06-09-2009 06-09-2009	<b>Campionato Regionale Semilampo</b> <i>Luogo:</i> Borgomanero <i>Note:</i> 9a prova e Gran Prix <i>Email:</i> <a href="mailto:paopaga@libero.it">paopaga@libero.it</a>	NO PIE
	06-09-2009 06-09-2009	<b>3° Semilampo 'Città di Sasso Marconi'</b> <i>Luogo:</i> Borgonuovo di Sasso Marconi <i>Note:</i> Sede di gioco: Centro Sociale - Via Cartiera 5 Borgonuovo di Sasso Marconi (a 2 km da Casalecchio di Reno sulla Porrettana). 9 TURNI - Inizio 1° Turno ore 10.00. Preiscrizioni entro le ore 20 del 5 settembre. <i>Email:</i> <a href="mailto:mauro.benetti@alice.it">mauro.benetti@alice.it</a> <i>Sito:</i> <a href="http://www.scacchiemiliaromagna.it">http://www.scacchiemiliaromagna.it</a> <i>Arbitri:</i> A.N. A. Benfenati	BO EMI

-  06-09-2009 06-09-2009 **Il semilampo Neretum** LE PUG  
*Luogo:* Nardò  
*Note:* Valido per l'Elo Rapid e per il Gran Premio Puglia. Info: 3408546927  
*Email:* [longo.v@inwind.it](mailto:longo.v@inwind.it)  
*Sito:* <http://www.pugliascacchi.it>
-  12-09-2009 12-09-2009 **Semilampo dell'Accademia** RM LAZ  
*Luogo:* Roma  
*Note:* c/o Accademia Scacchistica Romana, via Luigi Pulci 14 - 8 turni - Sist. Svizzero - cadenza 15' - Inizio 15:30 - Quota: € 8 soci, € 11 non soci, € 6 U16, gratuita per IM e GM Elo>2400 - Info: 06-44233945, 333-5918196, 331-7241560  
*Email:* [accademiascacchi@email.it](mailto:accademiascacchi@email.it)  
*Sito:* <http://www.accademiascacchistica.gilda.it>  
*Arbitri:* A.R. Michele Reibaldi
-  12-09-2009 12-09-2009 **Semilampo Trofeo Scacchi Canavese 5a prova 2009 + Torneo under 16** TO PIE  
*Luogo:* Ivrea S.S.Eporediese  
*Note:* Ref. Caresana, Paonessa Tel. 3498457934 3886080319  
*Email:* [afm.castaldo@alice.it](mailto:afm.castaldo@alice.it)  
*Sito:* <http://www.geocities.com/sseporediese>  
*Arbitri:* Caresana, Paonessa
-  12-09-2009 12-09-2009 **5° Oplonti Rapid 2009** NA CAM  
*Luogo:* Torre Annunziata  
*Note:* sede di gioco c/o Nonsolocaffè c.so V.Emanuele III,321 - T.Ann.ta-6T 15 min. - inizio h 16,30 - contr. org. € 10,00/donne U16 € 6,00 - montepremi € 250,00 - info 3286886559  
*Email:* [l\\_balzano1@virgilio.it](mailto:l_balzano1@virgilio.it)  
*Sito:* <http://www.scacchisticaoploni.it>  
*Arbitri:* AR Giacinto Donadio
-  13-09-2009 13-09-2009 **Campionato Regionale Semilampo** TO PIE  
*Luogo:* Nichelino C.S. Nichelino  
*Note:* 10a prova e Gran Prix  
*Email:* [info@scacchinichelino.it](mailto:info@scacchinichelino.it)  
*Sito:* <http://www.scacchinichelino.it>
-  13-09-2009 13-09-2009 **Gran Premio Cooperativa Citta' Alta** BG LOM  
*Luogo:* Bergamo  
*Note:* Sede: Pzza Vecchia - Inizio: 10.00 - Turni: 9 - Tempo di riflessione: 15' giocatore/partita - Tel 3351980630  
*Email:* [gianvper@tin.it](mailto:gianvper@tin.it)  
*Arbitri:* Scarpellini
-  13-09-2009 13-09-2009 **6° Open Semilampo 'Vallata del Santerno'** BO EMI  
*Luogo:* Imola  
*Note:* Sede di gioco: Sala Miceti Via Ragazzi del 99 Imola. 9 Turni con inizio ore 10.00. Preiscrizioni entro le ore 20 del 12 settembre o via e-mail o tel : 3486051991 - 3386355771 - Prova del Campionato Regionale Semilampo 2009  
*Email:* [tornei@imolascacchi.it](mailto:tornei@imolascacchi.it)  
*Sito:* <http://www.scacchiemiliaromagna.it>  
*Arbitri:* A.F. B. Forlivesi - A.R. F. Galassi
-  13-09-2009 13-09-2009 **VI Semilampo Generale Dell'Erba** BT PUG  
*Luogo:* Trani  
*Note:* Valido Elo Rapid e Gran Premio Puglia. Info: 3463559964  
*Email:* [fcervino@libero.it](mailto:fcervino@libero.it)  
*Sito:* <http://www.pugliascacchi.it>
-  13-09-2009 13-09-2009 **Torneo Semilampo 'S.Gennaro 2009'** NA CAM  
*Luogo:* Napoli  
*Note:* sede di gioco:v.A.Kauffman,25(c/o Ass. S.Gennaro) Napoli-6 turni 15 minuti-inizio h 9:30 -iscr. €10,00 - elo >2200 €5,00 - soci /donne / junior € 2,50-montepremi 70% incassi - info: 3384776323  
*Email:* [alfonso.50@libero.it](mailto:alfonso.50@libero.it)  
*Sito:* <http://www.scacchisticapartenopea.org>



## altre manifestazioni

<b>Data Inizio/Fine</b>	<b>Denominazione</b>	<b>Pr. Reg.</b>
05-09-2009 05-09-2009	<b>8° Torneo Under 20</b> <i>Luogo:</i> Piazza Matteotti, Cagli <i>Note:</i> info 0721781241 - iscrizione gratuita- obbligatoria tessera fsi -inizio ore 10 - turni 7 da 30 minuti <i>Sito:</i> <a href="http://www.caglisacchi.supereva.it">http://www.caglisacchi.supereva.it</a>	PU MAR
13-09-2009 13-09-2009	<b>2° Torneo Semilampo Memorial C. Bertolini</b> <i>Luogo:</i> Castello D'Agogna <i>Note:</i> Sede: Pzza Martiri di Nassiryia - Inizio: 14.30 - Turni: 7 - Tempo di riflessione: 15' giocatore/partita - Tel 3401710558 <i>Email:</i> <a href="mailto:info@vigevanoscacchi.com">info@vigevanoscacchi.com</a> <i>Sito:</i> <a href="http://www.vigevanoscacchi.com">http://www.vigevanoscacchi.com</a> <i>Arbitri:</i> Pavan - Griffini - Priori	PV LOM



## ultime collezioni di partite aggiunte

Data	Evento	Descrizione	Luogo	Nazione	Part.	
31-08-2009	27-12-1999	XLII Torneo di Capodanno	Reggio nell'Emilia	Italia	45	
31-08-2009	16-10-1999	Weekend	Pedara	Italia	5	
31-08-2009	16-10-1999	II Weekend A	Porto Sant'Elpidio	Italia	63	
31-08-2009	11-08-1999	IV Festival A	Nereto	Italia	65	
31-08-2009	10-07-1999	VIII Open Gelso Bianco A	Misterbianco	Italia	9	
31-08-2009	25-11-1999	I Open A	Magenta	Italia	24	
31-08-2009	16-10-1999	II Weekend B	Porto Sant'Elpidio	Italia	38	
31-08-2009	10-07-1999	VIII Open Gelso Bianco B	Misterbianco	Italia	1	
31-08-2009	06-02-2009	Weekend Inverno	Roma	Italia	94	
31-08-2009	06-02-2009	C.to Provinciale SO	Castello dell'Acqua	Italia	5	
24-08-2009	26-12-1999	Festival Magistrale	Jesolo	Italia	114	
24-08-2009	29-08-1999	XLI Festival A	Imperia	Italia	61	
24-08-2009	28-07-1999	I Festival A	Gubbio	Italia	19	
24-08-2009	10-07-1999	VI Festival A	Ischia	Italia	23	
24-08-2009	11-01-2008	I Trofeo Giovanni Pico	Mirandola	Italia	84	
24-08-2009	13-11-1999	IV Weekend A	Gorgonzola	Italia	1	
24-08-2009	13-11-1999	IV Weekend B	Gorgonzola	Italia	5	
24-08-2009	24-03-1997	Open A	Rimini	Italia	2	
24-08-2009	24-03-1997	Open 2N	Rimini	Italia	8	
24-08-2009	10-05-2008	XXVI Festival Isola d'Elba A	Capoliveri	Italia	119	

[\[Scarica tutte le 95809 partite presenti in 1715 file\]](#)

[\[Contatta il responsabile: partite@federscacchi.it\]](mailto:partite@federscacchi.it)



# i numeri della federazione



Società		ITA	ABR	ALT	BAS	CAL	CAM	EMI	FVG	LAZ	LIG	LOM	MAR	MOL	PIE	PUG	SAR	SIC	TOS	TRE	UMB	VAL	VEN	EST
Totali	Oggi	387	14	4	6	17	25	18	15	30	12	48	24	2	26	21	12	37	17	5	10	2	42	0
	Ieri	387	14	4	6	17	25	18	15	30	12	48	24	2	26	21	12	37	17	5	10	2	42	0
	2008	384	15	4	6	18	24	19	14	30	13	50	22	2	24	23	12	35	15	5	10	2	41	0
Tesserati		ITA	ABR	ALT	BAS	CAL	CAM	EMI	FVG	LAZ	LIG	LOM	MAR	MOL	PIE	PUG	SAR	SIC	TOS	TRE	UMB	VAL	VEN	EST
Totali	Oggi	13772	432	167	155	439	712	961	436	1087	438	1945	979	32	1304	587	439	1380	646	217	178	51	1152	35
	Ieri	13701	432	162	149	439	708	951	436	1079	434	1941	974	30	1300	587	423	1380	646	215	178	51	1151	35
	2008	13920	410	187	162	592	742	1087	403	1013	486	1881	823	30	1577	700	474	1201	514	248	184	40	1132	34
Agonisti	Oggi	5642	140	73	45	104	345	356	204	538	226	1052	201	24	463	251	167	422	325	69	80	12	514	31
	Ieri	5611	140	69	45	104	344	356	204	533	222	1050	199	24	461	251	161	420	325	67	80	12	513	31
	2008	5786	138	77	45	123	334	383	193	562	233	1052	207	27	472	259	180	436	342	75	78	9	535	26
Ordinari	Oggi	2355	77	15	34	114	136	200	108	142	39	404	181	4	172	110	64	154	88	15	64	7	224	3
	Ieri	2342	77	15	31	114	133	197	108	139	39	403	180	3	172	110	64	156	88	15	64	7	224	3
	2008	2146	81	16	36	128	133	237	80	140	53	333	131	2	119	127	46	125	48	18	61	11	214	7
Junior	Oggi	5775	215	79	76	221	231	405	124	407	173	489	597	4	669	226	208	804	233	133	34	32	414	1
	Ieri	5748	215	78	73	221	231	398	124	407	173	488	595	3	667	226	198	804	233	133	34	32	414	1
	2008	5988	191	94	81	341	275	467	130	311	200	496	485	1	986	314	248	640	124	155	45	20	383	1
Istruttori		ITA	ABR	ALT	BAS	CAL	CAM	EMI	FVG	LAZ	LIG	LOM	MAR	MOL	PIE	PUG	SAR	SIC	TOS	TRE	UMB	VAL	VEN	EST
Totali	Oggi	785	31	2	3	25	55	38	18	60	27	87	42	3	125	52	25	101	21	14	4	2	50	0
	Ieri	781	31	2	3	25	54	38	18	60	26	87	40	3	125	52	25	101	21	14	4	2	50	0
	2008	688	40	2	0	20	39	41	18	46	25	72	27	2	99	49	35	73	22	17	3	2	56	0
Elementari	Oggi	506	22	2	3	12	32	21	13	44	16	55	26	3	78	30	22	63	10	10	3	2	39	0
	Ieri	505	22	2	3	12	32	21	13	44	16	55	25	3	78	30	22	63	10	10	3	2	39	0
	2008	442	28	2	0	8	30	23	13	31	13	43	17	2	65	27	27	45	9	11	2	2	44	0
Giovanili	Oggi	75	0	0	0	3	0	13	2	1	5	14	8	0	6	6	3	5	3	3	1	0	2	0
	Ieri	74	0	0	0	3	0	13	2	1	4	14	8	0	6	6	3	5	3	3	1	0	2	0
	2008	74	3	0	0	1	0	14	2	1	5	10	8	0	4	5	4	5	4	4	1	0	3	0
Giov.Qual.	Oggi	91	8	0	0	1	6	0	2	7	0	13	2	0	17	14	0	13	5	0	0	0	3	0
	Ieri	90	8	0	0	1	5	0	2	7	0	13	2	0	17	14	0	13	5	0	0	0	3	0
	2008	85	8	0	0	1	5	1	2	6	0	13	2	0	13	15	0	11	5	0	0	0	3	0
Formatori	Oggi	18	0	0	0	2	1	1	0	5	1	1	0	0	1	1	0	1	2	0	0	0	2	0
	Ieri	18	0	0	0	2	1	1	0	5	1	1	0	0	1	1	0	1	2	0	0	0	2	0
	2008	17	0	0	0	1	1	1	0	4	2	2	0	0	1	1	0	1	2	0	0	0	1	0
Ins.Elem.	Oggi	95	1	0	0	7	16	3	1	3	5	4	6	0	23	1	0	19	1	1	0	0	4	0
	Ieri	94	1	0	0	7	16	3	1	3	5	4	5	0	23	1	0	19	1	1	0	0	4	0
	2008	70	1	0	0	9	3	2	1	4	5	4	0	0	16	1	4	11	2	2	0	0	5	0
Arbitri		ITA	ABR	ALT	BAS	CAL	CAM	EMI	FVG	LAZ	LIG	LOM	MAR	MOL	PIE	PUG	SAR	SIC	TOS	TRE	UMB	VAL	VEN	EST
Totali	Oggi	350	10	2	3	23	27	31	10	29	11	52	20	2	20	23	6	30	17	5	4	1	23	1
	Ieri	350	10	2	3	23	27	31	10	29	11	52	20	2	20	23	6	30	17	5	4	1	23	1
	2008	316	8	4	1	16	20	25	12	33	11	51	18	5	16	18	7	27	15	5	3	0	21	0
Internaz.	Oggi	16	0	0	0	0	0	0	1	3	1	6	0	0	1	0	0	1	0	1	1	0	1	0
	Ieri	16	0	0	0	0	0	0	1	3	1	6	0	0	1	0	0	1	0	1	1	0	1	0
	2008	15	0	0	0	0	0	0	1	3	1	6	0	0	1	0	0	1	0	1	1	0	0	0
FIDE	Oggi	17	2	0	0	1	3	1	0	0	3	2	0	1	1	2	0	0	0	1	0	0	0	0
	Ieri	17	2	0	0	1	3	1	0	0	3	2	0	1	1	2	0	0	0	1	0	0	0	0
	2008	16	2	0	0	1	3	1	0	0	3	2	0	1	0	1	0	0	0	1	0	0	1	0
Nazionali	Oggi	48	0	0	0	2	2	7	2	1	2	9	4	0	2	3	2	3	5	0	0	0	4	0
	Ieri	48	0	0	0	2	2	7	2	1	2	9	4	0	2	3	2	3	5	0	0	0	4	0
	2008	43	0	0	0	2	1	4	1	1	2	12	3	0	2	3	2	3	5	0	0	0	2	0
Cand.Naz.	Oggi	88	1	2	1	7	7	8	3	4	2	15	3	0	4	6	3	14	1	0	0	0	7	0
	Ieri	88	1	2	1	7	7	8	3	4	2	15	3	0	4	6	3	14	1	0	0	0	7	0
	2008	79	1	2	1	3	7	7	4	3	2	13	4	1	0	6	3	12	1	0	0	0	9	0
Regionali	Oggi	181	7	0	2	13	15	15	4	21	3	20	13	1	12	12	1	12	11	3	3	1	11	1
	Ieri	181	7	0	2	13	15	15	4	21	3	20	13	1	12	12	1	12	11	3	3	1	11	1
	2008	163	5	2	0	10	9	13	6	26	3	18	11	3	13	8	2	11	9	3	2	0	9	0

'Oggi' indica i dati aggiornati alla data di pubblicazione; 'Ieri' i dati del numero precedente; '2008' i dati dello scorso anno; in blu se Oggi supera Ieri; in rosso se Oggi supera lo scorso anno.