



una foto al giorno

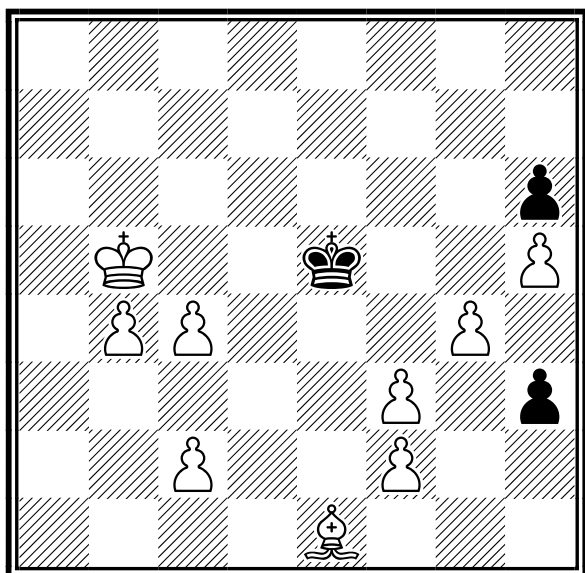


Jansa al mondiale seniores di Lignano 2005



il quiz del giorno

O. Pervakov (1996)



Il Bianco muove e vince
[Soluzione sul prossimo numero]



ultime dal sito FSI

[03-09-2009] **Fabiano Caruana alla World Cup!**

Il nostro giovane GM Fabiano Caruana ha ottenuto l'invito diretto da parte del presidente della FIDE, Kirsan Iljumzhinov, per giocare la World Cup 2009.

L'evento, che è parte integrante del ciclo 2009-2011 per il Campionato del Mondo, si svolgerà a Khanty-Mansiysk, in Russia, dal 20 novembre al 15 dicembre 2009.

Ulteriori dettagli sul sito della FIDE.

[30-08-2009] **Al via i Campionati Europei Giovanili Under 18**

Cominciano oggi, con la cerimonia di inaugurazione, i Campionati Europei Giovanili Under 18, a Fermo.

Notizie, risultati, foto, partite online sul sito ufficiale.

[29-08-2009] **Nuovi campioni e nuove norme internazionali!**

Si sono conclusi a Bratto (BG), il Campionato Italiano Femminile Assoluto e il Campionato Italiano Giovanile Under 20. La nuova campionessa italiana è Marianna Chierici, mentre Sabrina Reginato è la campionessa Under 20 e Marina Brunello la campionessa Under 18. Nel giovanile Under 20, il nuovo campione italiano è Andrea Stella, mentre Simone De Filomeno è il campione Under 18. Classifiche e ulteriori informazioni si possono reperire sul sito ufficiale. Nello torneo A di Bratto, Alberto Pomaro ha inoltre ottenuto una norma di Maestro Internazionale, mentre a Porto San Giorgio anche Giulio Calavalle ha ottenuto una norma di Maestro Internazionale! A tutti i complimenti del Presidente Gianpietro Pagnoncelli e di tutto il Consiglio Federale.

[22-08-2009] **Iniziati i Campionati Under 20 e Femminile**

Sono iniziati a Bratto il Campionato Italiano Under 20 e il Campionato Italiano Femminile.

Tutte le informazioni sul sito ufficiale.

[\[tutte le notizie FSI\]](#)



la domanda del giorno

[Argomento]

Tesseramento e Affiliazione

[Domanda n. 48]

Quali sono le caratteristiche della Tessera Ordinaria Ridotta?

[Risposta]

La Tessera Ordinaria Ridotta:

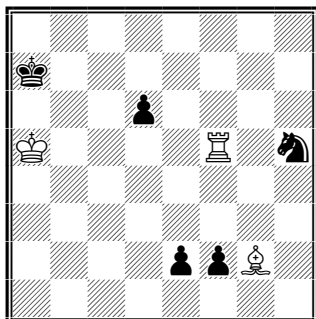
- 1) può essere sottoscritta soltanto da adulti che mai nella loro vita siano già stati tesserati per la FSI.
- 2) da' gli stessi diritti della Tessera Ordinaria.
- 3) non può essere integrata; significa che se un giocatore, in possesso di Tessera Ordinaria Ridotta, volesse una Tessera Agonistica, dovrà corrispondere l'intero importo di quest'ultima.

[\[tutte le FAQ della FSI\]](#)



quiz numero precedente

L. Kubbel (1928)



Il Bianco muove e vince

1. Tf7+ Rb8 2. Rb6 Rc8 (2...f1=D 3. Axf1 exf1=D 4. Txf1 Rc8 5. Rc6 Rd8 6. Rxd6 e il Bianco cattura il Cavallo) 3. Txf2! (3. Rc6? Rd8 4. Rxd6 e1=D 5. Tf8+ De8 6. Txe8+ Rxe8=) 3...Nf4! (il Nero tenta di salvarsi con lo stallo) 4. Txf4 d5! (4...e1=D 5. Tf8+ Rd7 6. Ac6+ Re7 7. Te8+) 5. Af1!! (5. Axd5? e1=D 6. Tf8+ Rd7 7. Ac6+ Rd6 8. Td8+ Re7 9. Te8+ Rd6 10. Txe1 stallo!) 5...e1=D 6. Tf8+ Rd7 7. Ab5+ Rd6 8. Td8+ Re7 9. Te8+ 1-0



un pensiero al giorno

Quanti dolori, ahimé, potremmo evitare, se solo potessimo ritirare le mosse sbagliate e giocare di nuovo.

Wolfgang Goethe



Testata: **SanremoNews.it**
Data Pubblicazione: 02-09-2009



stampa
la notizia



invia
la notizia

Imperia: in corso il 51° Festival Internazionale di Scacchi











E' scattato **domenica scorsa** il 51esimo **Festival Internazionale di Scacchi**. I Tornei si svolgono alla Palestra Maggi in via Silorata a **Imperia Porto Maurizio**.

Nel torneo principale sono presenti numerosi giocatori provenienti da tutto il mondo, come il grande **Maestro Armeno Movszsian**, del **Grande Maestro Croata Sulava** e del **Grande Maestro Bulgaro Chatalbashev** nonché di una nutrita rappresentanza di Maestri Internazionali Cechi, Francesi, Italiani, Filippini, Ucraini, Polacchi, ecc. Da giovedì sarà possibile ritirare il libro sulla storia del più longevo torneo di scacchi d'Italia.



tornei validi per categorie, Elo Italia e FIDE

	Data Inizio/Fine	Denominazione	Pr.	Reg.
	04-09-2009 06-09-2009	11° Open Internazionale 'Città di Crema' <i>Luogo:</i> Crema <i>Note:</i> c/o Sala Alessandrini, via Matilde di Canossa 20 - 6 turni - Open integrale - 90' + 30 secondi a mossa - Montepremi: €1.300 - Iscrizione: €40 (€25 x U18, sconto di €5 x i preiscritti entro l'1/9/2009) - Info: +39 333 41.67.714 <i>Email:</i> giorgio.lucenti1@virgilio.it <i>Sito:</i> http://www.cremascacchi.org <i>Arbitri:</i> Al Maurizio Mascheroni - ACN Maria Chiara Rizzi - AR Pietro Vetturi	CR	LOM
	04-09-2009 06-09-2009	7° Festival Internazionale 'Città di Torre del Greco' <i>Luogo:</i> Torre del Greco <i>Note:</i> c/o Sala teatro Santuario S. Maria del Buon Consiglio, via del Santuario 1 - Open integrale - 6 turni - 2h QPF - Montepremi: €500 - Iscrizione: €30 (€25 x U16) - Info: 333 3834615 <i>Email:</i> frlarana@tin.it <i>Arbitri:</i> AN Claudio Miale - ACN Antonio Altieri	NA	CAM
	05-09-2009 12-09-2009	5° Festival Internazionale 'Città di Cattolica' <i>Luogo:</i> Cattolica <i>Note:</i> Palazzetto dello Sport - Open A (9 turni); Open B (<i>Email:</i> massimilianoferri@cattolicascacchi.it <i>Sito:</i> http://www.cattolicascacchi.it <i>Arbitri:</i> AF Bruno Forlivesi - ACN Ciro Coppa	RN	EMI
	07-09-2009 13-09-2009	4° Festival Internazionale 'Riviera dei Cedri' <i>Luogo:</i> Scalea <i>Note:</i> Tornei A (<i>Sito:</i> http://scacchi.rivieradeicedri.it <i>Arbitri:</i> AF Francesco De Sio - AN Luigi Forlano - AR Maria Krzhizhanovskaya	CS	CAL
	08-09-2009 01-10-2009	Torneo Open Autunno 'Scacchistica Milanese' <i>Luogo:</i> Milano <i>Note:</i> Torneo serale (martedì e venerdì) - Sede: via Sant'Uguccione 8 - 8 turni - 90' + 30" a mossa - Montepremi: €200 - Iscrizione: €35 - Info: 02 2573478 <i>Email:</i> info@scacchisticamilanese.it <i>Sito:</i> http://www.scacchisticamilanese.it <i>Arbitri:</i> AF Mauro Palma - AR Domenico Di Gregorio	MI	LOM
	10-09-2009 22-10-2009	Open Sociale 'VI Settembre al Vomero' <i>Luogo:</i> c/o Ass. San Gennaro via A. Kauffman, 25 Napoli <i>Note:</i> c/o Scacchistica Partenopea Napoli - 6T- 90 min.+ 30 sec.-Iscrizioni ore 17:45 del 10 sett.- Contr Org.:€ 40,00 (€ 25 elo >2200- donne, junior;(soci D.e J.) € 20,00)-date: 10-15-24/sett.*8-15-22/ott.-M.P. €160,00 + coppe - Info: 3393167858-3384776323 <i>Email:</i> direttivo@scacchisticapartenopea.org <i>Sito:</i> http://www.scacchisticapartenopea.org <i>Arbitri:</i> ACN Antonio Altieri	NA	CAM
	11-09-2009 29-09-2009	XXVIII° Torneo Citta' di Cologno <i>Luogo:</i> Cologno Monzese <i>Note:</i> Sede: via P. Neruda, 5/A - 6 turni, martedì e venerdì sera - Open Integrale - Tempo di riflessione: 90' + 30' a mossa dalla prima - Tel 02 2544190; 333 8837782 <i>Email:</i> fiorenzo.borgni@tin.it <i>Arbitri:</i> ACN Francesco Santelli	MI	LOM
	11-09-2009 13-09-2009	1° Open 'Scacco matto alla Donna bianca' <i>Luogo:</i> Roma <i>Note:</i> via Nathan 43, 5 turni. 90' + 15' + 30" a mossa - Iscrizione: €35 (€30 x soci, €20 x U18) - Info: 347-3333830, 392-3741040, 338-8494207 <i>Email:</i> info@arrocco.net <i>Sito:</i> http://www.arrocco.net <i>Arbitri:</i> AN Gianluca Mircoli	RM	LAZ

-  16-09-2009 28-10-2009 **5° Open 'I like Elo'** RM LAZ
Luogo: Roma
Note: via Nathan 43 - 5 turni - 90'+30" a mossa - Iscrizione: €35 (€25 x soci, €20 x U18) - Info: 347-3333830, 392-3741040, 338-8494207
Email: gianluca.mircoli@tiscali.it
Sito: <http://www.arrocco.net>
Arbitri: A.N. Gianluca Mircoli
-  16-09-2009 21-10-2009 **Open Giovanile U16 'CRESCERE in ELO'** NA CAM
Luogo: CASORIA
Note: sede di gioco:v.A.Modigliani,44 Casoria (NA) - 6 turni /2 ore QPF - inizio h 17:30 16/09/09 date di svolgimento:1 6-23-30 sett. / 7-14-21 ott. - iscr. € 20,00 - premi coppe - info: 3927474962 - 3389921542
Email: francesco-roviello@virgilio.it
Sito: <http://www.scacchisticapartenopea.org>
-  17-09-2009 20-09-2009 **II Festival Internazionale 'Memorial Giovanni Liberto'** PA SIC
Luogo: Cefalù
Note: c/o Hotel Riva del Sole - Tornei A (>1900, B ()
Email: info@centroscacchi.it
Sito: <http://www.centroscacchi.it>
Arbitri: AN Piero Benedetto Arnetta
-  17-09-2009 20-09-2009 **Open Internazionale 'Scacchi nel Sinis'** OR SAR
Luogo: Cabras
Note: c/o Hotel Ristorante Sinis Vacanze 'Sa Pedrera', strada prov. Cabras-S. Giovanni di Sinis km 7,5 - Open A (>1600), B ()
Email: oristanoscacchi@libero.it
Sito: <http://www.oristanoscacchi.net>
Arbitri: AN Francesco Carta
-  17-09-2009 22-10-2009 **12° Torneo 'Giochiamo per l'Elo'** BO EMI
Luogo: Bologna c/o Accademia Le Due Torri
Note: 6 Turni - Uno ogni giovedì alle ore 20.45.
Email: tornei@accademiascacchistica.it
Sito: <http://www.accademiascacchistica.it>
Arbitri: A.N. A. Benfenati
-  18-09-2009 20-09-2009 **Festival week-end Memorial Lanfranco Bombelli** TO PIE
Luogo: Torino Circolo Alfieri
Note: Rif. Iacomussi Biancotti 339-7703130 347-4612098
Email: cdalfieri@alfieriinforma.com
Sito: <http://www.alfieriinforma.com>
Arbitri: AF Jean Dominique Coquerat - AR Alessandro Biancotti - AR Alessandro Leoni
-  18-09-2009 20-09-2009 **Torneo 'Città di Codogno'** LO LOM
Luogo: Codogno
Note: c/o Ospedale Soave, viale Gandolfi 6 - 5 turni - 2h QPF - Montepremi: €1000 - Iscrizione: €40 (€30 x U18 e Over 60) - Info: 0377 220026
Arbitri: AN Antonio Tencati
-  18-09-2009 20-09-2009 **1° Torneo Internazionale 'Città di Pescia'** PT TOS
Luogo: Pescia
Note: c/o Complesso Alberghiero Santa Caterina, San Lorenzo - Open A (integrale), B ()
Email: montecatiniscacchi@gmail.com
Sito: <http://www.montecatiniscacchi.it>
Arbitri: AN Gianluca Mircoli - ACN Leonardo Bartolini
-  18-09-2009 20-09-2009 **4° Torneo Internazionale 'Città di Giugliano'** NA CAM
Luogo: Giugliano in Campania
Note: c/o Auditorium Comunale, via Verdi,4 - 6 turni - 2h QPF - Tornei A (>1500), B ()
Email: giugliano.scacchi@libero.it
Arbitri: AF Luciano Strazzullo - ACN Angelo Cozzolino
-  19-09-2009 27-09-2009 **7° Torneo Weekend 'Disfida di Barletta'** BT PUG
Luogo: Barletta
Note: Piazza Federico di Svevia, 35 - 6 turni - Tornei A (>1500); B ()
Email: gerundini@interfree.it
Sito: <http://www.barlettascacchi.it>
Arbitri: AN Alberto Pontecorvo



19-09-2009 27-09-2009 **7° Torneo Alvisè Zichichi**

RM LAZ

Luogo: Ladispoli

Note: c/o Hotel Villa Margherita, via Duca Degli Abruzzi 147 - Open integrale - 8 turni - 90'+30" a mossa - Iscrizioni: €50 (€40 x U18 e soci, gratis x GM e MI) - Montepremi: €1.500 - Info: 06 9987842 - 328 9116578

Email: 2691959@libero.it

Sito: <http://www.csalvisezichichi.com>

Arbitri: Al Sergio Pagano



tornei validi per l'Elo Rapid



05-09-2009 05-09-2009

Semilampo dell'Accademia

Pr. Reg.
RM LAZ

Luogo: Roma

Note: c/o Accademia Scacchistica Romana, via Luigi Pulci 14 - 8 turni - Sist. Svizzero - cadenza 15' - Inizio 15:30 - Quota: € 8 soci, € 11 non soci, € 6 U16, gratuita per IM e GM Elo>2400 - Info: 06-44233945, 333-5918196, 331-7241560

Email: accademiascacchi@email.it

Sito: <http://www.accademiascacchistica.gilda.it>

Arbitri: A.R. Michele Reibaldi



05-09-2009 05-09-2009

1° Torneo Semilampo 'Le Corti'

VA LOM

Luogo: Varese

Note: Sede: P.zza Repubblica, c/o Centro Commerciale Le Corti - Inizio: 14.30 - Turni: 7 - Tempo di riflessione: 15' giocatore/partita - Tel 347 7163980 - 333 5915766 - 0332 239374

Arbitri: Fusi



06-09-2009 06-09-2009

Campionato Regionale Semilampo

NO PIE

Luogo: Borgomanero

Note: 9a prova e Gran Prix

Email: paopaga@libero.it



06-09-2009 06-09-2009

3° Semilampo 'Città di Sasso Marconi'

BO EMI

Luogo: Borgonuovo di Sasso Marconi

Note: Sede di gioco: Centro Sociale - Via Cartiera 5 Borgonuovo di Sasso Marconi (a 2 km da Casalecchio di Reno sulla Porrettana). 9 TURNI - Inizio 1° Turno ore 10.00. Preiscrizioni entro le ore 20 del 5 settembre.

Email: mauro.benetti@alice.it

Sito: <http://www.scacchiemiliaromagna.it>

Arbitri: A.N. A. Benfenati



06-09-2009 06-09-2009

Il semilampo Neretum

LE PUG

Luogo: Nardò

Note: Valido per l'Elo Rapid e per il Gran Premio Puglia. Info: 3408546927

Email: longo.v@inwind.it

Sito: <http://www.pugliascacchi.it>



12-09-2009 12-09-2009

Semilampo dell'Accademia

RM LAZ

Luogo: Roma

Note: c/o Accademia Scacchistica Romana, via Luigi Pulci 14 - 8 turni - Sist. Svizzero - cadenza 15' - Inizio 15:30 - Quota: € 8 soci, € 11 non soci, € 6 U16, gratuita per IM e GM Elo>2400 - Info: 06-44233945, 333-5918196, 331-7241560

Email: accademiascacchi@email.it

Sito: <http://www.accademiascacchistica.gilda.it>

Arbitri: A.R. Michele Reibaldi



12-09-2009 12-09-2009

Semilampo Trofeo Scacchi Canavese 5a prova 2009 + Torneo under 16

TO PIE

Luogo: Ivrea S.S.Eporediese

Note: Ref. Caresana, Paonessa Tel. 3498457934 3886080319

Email: afm.castaldo@alice.it

Sito: <http://www.geocities.com/sseporediese>

Arbitri: Caresana, Paonessa



12-09-2009 12-09-2009

5° Oplonti Rapid 2009

NA CAM

Luogo: Torre Annunziata

Note: sede di gioco c/o Nonsolocaffè c.so V.Emanuele III,321 - T.Ann.ta-6T 15 min. - inizio h 16,30 - contr. org. € 10,00/donne U16 € 6,00 - montepremi € 250,00 - info 3286886559

Email: l_balzano1@virgilio.it

Sito: <http://www.scacchisticaoplonti.it>

Arbitri: AR Giacinto Donadio

	13-09-2009	13-09-2009	Campionato Regionale Semilampo	TO	PIE
			<i>Luogo:</i> Nichelino C.S. Nichelino		
			<i>Note:</i> 10a prova e Gran Prix		
			<i>Email:</i> info@scacchinichelino.it		
			<i>Sito:</i> http://www.scacchinichelino.it		
	13-09-2009	13-09-2009	Gran Premio Cooperativa Citta' Alta	BG	LOM
			<i>Luogo:</i> Bergamo		
			<i>Note:</i> Sede: Pzza Vecchia - Inizio: 10.00 - Turni: 9 - Tempo di riflessione: 15' giocatore/partita - Tel 3351980630		
			<i>Email:</i> gianvper@tin.it		
			<i>Arbitri:</i> Scarpellini		
	13-09-2009	13-09-2009	6° Open Semilampo 'Vallata del Santerno'	BO	EMI
			<i>Luogo:</i> Imola		
			<i>Note:</i> Sede di gioco: Sala Miceti Via Ragazzi del 99 Imola. 9 Turni con inizio ore 10.00. Preiscrizioni entro le ore 20 del 12 settembre o via e-mail o tel : 3486051991 - 3386355771 - Prova del Campionato Regionale Semilampo 2009		
			<i>Email:</i> tornei@imolascacchi.it		
			<i>Sito:</i> http://www.scacchiemiliaromagna.it		
			<i>Arbitri:</i> A.F. B. Forlivesi - A.R. F. Galassi		
	13-09-2009	13-09-2009	VI Semilampo Generale Dell'Erba	BT	PUG
			<i>Luogo:</i> Trani		
			<i>Note:</i> Valido Elo Rapid e Gran Premio Puglia. Info: 3463559964		
			<i>Email:</i> fcervino@libero.it		
			<i>Sito:</i> http://www.pugliascacchi.it		
	13-09-2009	13-09-2009	Torneo Semilampo 'S.Gennaro 2009'	NA	CAM
			<i>Luogo:</i> Napoli		
			<i>Note:</i> sede di gioco:v.A.Kauffman,25(c/o Ass. S.Gennaro) Napoli-6 turni 15 minuti-inizio h 9:30 -iscr. €10,00 - elo >2200 €5,00 - soci /donne / junior € 2,50-montepremi 70% incassi - info: 3384776323		
			<i>Email:</i> alfonso.50@libero.it		
			<i>Sito:</i> http://www.scacchisticapartenopea.org		
	19-09-2009	19-09-2009	Semilampo dell'Accademia	RM	LAZ
			<i>Luogo:</i> Roma		
			<i>Note:</i> c/o Accademia Scacchistica Romana, via Luigi Pulci 14 - 8 turni - Sist. Svizzero - cadenza 15' - Inizio 15:30 - Quota: € 8 soci, € 11 non soci, € 6 U16, gratuita per IM e GM Elo>2400 - Info: 06-44233945, 333-5918196, 331-7241560		
			<i>Email:</i> accademiascacchi@email.it		
			<i>Sito:</i> http://www.accademiascacchistica.gilda.it		
			<i>Arbitri:</i> A.R. Michele Reibaldi		
	19-09-2009	19-09-2009	1° Open Semilampo A.I.M.A.	VA	LOM
			<i>Luogo:</i> Varese		
			<i>Note:</i> Sede: Sala Teatro Istituto Molina, viale Borri 133 - Inizio: 14.30 - Turni: 7 - Tempo di riflessione: 15' giocatore/partita - Tel 0332 830601		
	19-09-2009	19-09-2009	Semilampo Grand Prix Vitinia	RM	LAZ
			<i>Luogo:</i> Vitinia		
			<i>Note:</i> Via Argelato 54 - Obbligatoria la tessera FSI - 8 turni - 15 minuti a testa - Inizio ore 15.30 - Prescrizione: €12 (€10 x U18 e soci, €7 x Sc. Elem.), in sala €3 in più per tutti. Gratis x Maestri, MF,MF,MI,GM. - Info: 349 2246781, 333 6266683		
			<i>Email:</i> circoloscacchivitinia@hotmail.com		
			<i>Sito:</i> http://www.circoloscacchivitinia.net		
			<i>Arbitri:</i> A.R. Lucio Ragonese		
	19-09-2009	19-09-2009	28° Torneo Semilampo 'San Giorgio su Legnano - Scacchi'	MI	LOM
			<i>Luogo:</i> S.Giorgio su Legnano		
			<i>Note:</i> Sede: Oratorio di via Manzoni - Inizio: 14.00 - Turni: 7 - Tempo di riflessione: 15' giocatore/partita - Torneo U16 associato - Tel 0331.410041		



altre manifestazioni

Data Inizio/Fine	Denominazione	Pr. Reg.
05-09-2009 05-09-2009	8° Torneo Under 20 <i>Luogo:</i> Piazza Matteotti, Cagli <i>Note:</i> info 0721781241 - iscrizione gratuita- obbligatoria tessera fsi -inizio ore 10 - turni 7 da 30 minuti <i>Sito:</i> http://www.caglisacchi.supereva.it	PU MAR
13-09-2009 13-09-2009	2° Torneo Semilampo Memorial C. Bertolini <i>Luogo:</i> Castello D'Agogna <i>Note:</i> Sede: Pzza Martiri di Nassiryia - Inizio: 14.30 - Turni: 7 - Tempo di riflessione: 15' giocatore/partita - Tel 3401710558 <i>Email:</i> info@vigevanoscacchi.com <i>Sito:</i> http://www.vigevanoscacchi.com <i>Arbitri:</i> Pavan - Griffini - Priori	PV LOM



ultime collezioni di partite aggiunte

Data	Evento	Descrizione	Luogo	Nazione	Part.	
31-08-2009	27-12-1999	XLII Torneo di Capodanno	Reggio nell'Emilia	Italia	45	
31-08-2009	16-10-1999	Weekend	Pedara	Italia	5	
31-08-2009	16-10-1999	II Weekend A	Porto Sant'Elpidio	Italia	63	
31-08-2009	11-08-1999	IV Festival A	Nereto	Italia	65	
31-08-2009	10-07-1999	VIII Open Gelso Bianco A	Misterbianco	Italia	9	
31-08-2009	25-11-1999	I Open A	Magenta	Italia	24	
31-08-2009	16-10-1999	II Weekend B	Porto Sant'Elpidio	Italia	38	
31-08-2009	10-07-1999	VIII Open Gelso Bianco B	Misterbianco	Italia	1	
31-08-2009	06-02-2009	Weekend Inverno	Roma	Italia	94	
31-08-2009	06-02-2009	C.to Provinciale SO	Castello dell'Acqua	Italia	5	
24-08-2009	26-12-1999	Festival Magistrale	Jesolo	Italia	114	
24-08-2009	29-08-1999	XLI Festival A	Imperia	Italia	61	
24-08-2009	28-07-1999	I Festival A	Gubbio	Italia	19	
24-08-2009	10-07-1999	VI Festival A	Ischia	Italia	23	
24-08-2009	11-01-2008	I Trofeo Giovanni Pico	Mirandola	Italia	84	
24-08-2009	13-11-1999	IV Weekend A	Gorgonzola	Italia	1	
24-08-2009	13-11-1999	IV Weekend B	Gorgonzola	Italia	5	
24-08-2009	24-03-1997	Open A	Rimini	Italia	2	
24-08-2009	24-03-1997	Open 2N	Rimini	Italia	8	
24-08-2009	10-05-2008	XXVI Festival Isola d'Elba A	Capoliveri	Italia	119	

[\[Scarica tutte le 95809 partite presenti in 1715 file\]](#)

[\[Contatta il responsabile: partite@federscacchi.it\]](mailto:partite@federscacchi.it)



i numeri della federazione



Società		ITA	ABR	ALT	BAS	CAL	CAM	EMI	FVG	LAZ	LIG	LOM	MAR	MOL	PIE	PUG	SAR	SIC	TOS	TRE	UMB	VAL	VEN	EST
Totali	Oggi	387	14	4	6	17	25	18	15	30	12	48	24	2	26	21	12	37	17	5	10	2	42	0
	Ieri	387	14	4	6	17	25	18	15	30	12	48	24	2	26	21	12	37	17	5	10	2	42	0
	2008	384	15	4	6	18	24	19	14	30	13	50	22	2	24	23	12	35	15	5	10	2	41	0
Tesserati	Oggi	13842	432	167	176	439	718	961	438	1095	438	1947	986	32	1304	596	439	1381	647	217	179	51	1164	35
	Ieri	13772	432	167	155	439	712	961	436	1087	438	1945	979	32	1304	587	439	1380	646	217	178	51	1152	35
	2008	13920	410	187	162	592	742	1087	403	1013	486	1881	823	30	1577	700	474	1201	514	248	184	40	1132	34
Agonisti	Oggi	5663	140	73	45	104	345	356	206	539	226	1054	206	24	463	254	167	422	326	69	81	12	520	31
	Ieri	5642	140	73	45	104	345	356	204	538	226	1052	201	24	463	251	167	422	325	69	80	12	514	31
	2008	5786	138	77	45	123	334	383	193	562	233	1052	207	27	472	259	180	436	342	75	78	9	535	26
Ordinari	Oggi	2375	77	15	44	114	137	200	107	149	39	404	181	4	172	115	64	154	88	15	64	7	222	3
	Ieri	2355	77	15	34	114	136	200	108	142	39	404	181	4	172	110	64	154	88	15	64	7	224	3
	2008	2146	81	16	36	128	133	237	80	140	53	333	131	2	119	127	46	125	48	18	61	11	214	7
Junior	Oggi	5804	215	79	87	221	236	405	125	407	173	489	599	4	669	227	208	805	233	133	34	32	422	1
	Ieri	5775	215	79	76	221	231	405	124	407	173	489	597	4	669	226	208	804	233	133	34	32	414	1
	2008	5988	191	94	81	341	275	467	130	311	200	496	485	1	986	314	248	640	124	155	45	20	383	1
Istruttori	Oggi	785	31	2	3	25	55	38	18	60	27	87	42	3	125	52	25	101	21	14	4	2	50	0
	Ieri	785	31	2	3	25	55	38	18	60	27	87	42	3	125	52	25	101	21	14	4	2	50	0
	2008	688	40	2	0	20	39	41	18	46	25	72	27	2	99	49	35	73	22	17	3	2	56	0
Elementari	Oggi	506	22	2	3	12	32	21	13	44	16	55	26	3	78	30	22	63	10	10	3	2	39	0
	Ieri	506	22	2	3	12	32	21	13	44	16	55	26	3	78	30	22	63	10	10	3	2	39	0
	2008	442	28	2	0	8	30	23	13	31	13	43	17	2	65	27	27	45	9	11	2	2	44	0
Giovanili	Oggi	75	0	0	0	3	0	13	2	1	5	14	8	0	6	6	3	5	3	3	1	0	2	0
	Ieri	75	0	0	0	3	0	13	2	1	5	14	8	0	6	6	3	5	3	3	1	0	2	0
	2008	74	3	0	0	1	0	14	2	1	5	10	8	0	4	5	4	5	4	4	1	0	3	0
Giov.Qual.	Oggi	91	8	0	0	1	6	0	2	7	0	13	2	0	17	14	0	13	5	0	0	0	3	0
	Ieri	91	8	0	0	1	6	0	2	7	0	13	2	0	17	14	0	13	5	0	0	0	3	0
	2008	85	8	0	0	1	5	1	2	6	0	13	2	0	13	15	0	11	5	0	0	0	3	0
Formatori	Oggi	18	0	0	0	2	1	1	0	5	1	1	0	0	1	1	0	1	2	0	0	0	2	0
	Ieri	18	0	0	0	2	1	1	0	5	1	1	0	0	1	1	0	1	2	0	0	0	2	0
	2008	17	0	0	0	1	1	1	0	4	2	2	0	0	1	1	0	1	2	0	0	0	1	0
Ins.Elem.	Oggi	95	1	0	0	7	16	3	1	3	5	4	6	0	23	1	0	19	1	1	0	0	4	0
	Ieri	95	1	0	0	7	16	3	1	3	5	4	6	0	23	1	0	19	1	1	0	0	4	0
	2008	70	1	0	0	9	3	2	1	4	5	4	0	0	16	1	4	11	2	2	0	0	5	0
Arbitri	Oggi	350	10	2	3	23	27	31	10	29	11	52	20	2	20	23	6	30	17	5	4	1	23	1
	Ieri	350	10	2	3	23	27	31	10	29	11	52	20	2	20	23	6	30	17	5	4	1	23	1
	2008	316	8	4	1	16	20	25	12	33	11	51	18	5	16	18	7	27	15	5	3	0	21	0
Internaz.	Oggi	16	0	0	0	0	0	0	1	3	1	6	0	0	1	0	0	1	0	1	1	0	1	0
	Ieri	16	0	0	0	0	0	0	1	3	1	6	0	0	1	0	0	1	0	1	1	0	1	0
	2008	15	0	0	0	0	0	0	1	3	1	6	0	0	1	0	0	1	0	1	1	0	0	0
FIDE	Oggi	17	2	0	0	1	3	1	0	0	3	2	0	1	1	2	0	0	0	1	0	0	0	0
	Ieri	17	2	0	0	1	3	1	0	0	3	2	0	1	1	2	0	0	0	1	0	0	0	0
	2008	16	2	0	0	1	3	1	0	0	3	2	0	1	0	1	0	0	0	1	0	0	1	0
Nazionali	Oggi	48	0	0	0	2	2	7	2	1	2	9	4	0	2	3	2	3	5	0	0	0	4	0
	Ieri	48	0	0	0	2	2	7	2	1	2	9	4	0	2	3	2	3	5	0	0	0	4	0
	2008	43	0	0	0	2	1	4	1	1	2	12	3	0	2	3	2	3	5	0	0	0	2	0
Cand.Naz.	Oggi	88	1	2	1	7	7	8	3	4	2	15	3	0	4	6	3	14	1	0	0	0	7	0
	Ieri	88	1	2	1	7	7	8	3	4	2	15	3	0	4	6	3	14	1	0	0	0	7	0
	2008	79	1	2	1	3	7	7	4	3	2	13	4	1	0	6	3	12	1	0	0	0	9	0
Regionali	Oggi	181	7	0	2	13	15	15	4	21	3	20	13	1	12	12	1	12	11	3	3	1	11	1
	Ieri	181	7	0	2	13	15	15	4	21	3	20	13	1	12	12	1	12	11	3	3	1	11	1
	2008	163	5	2	0	10	9	13	6	26	3	18	11	3	13	8	2	11	9	3	2	0	9	0

'Oggi' indica i dati aggiornati alla data di pubblicazione; 'Ieri' i dati del numero precedente; '2008' i dati dello scorso anno; in blu se Oggi supera Ieri; in rosso se Oggi supera lo scorso anno.