



## una foto al giorno

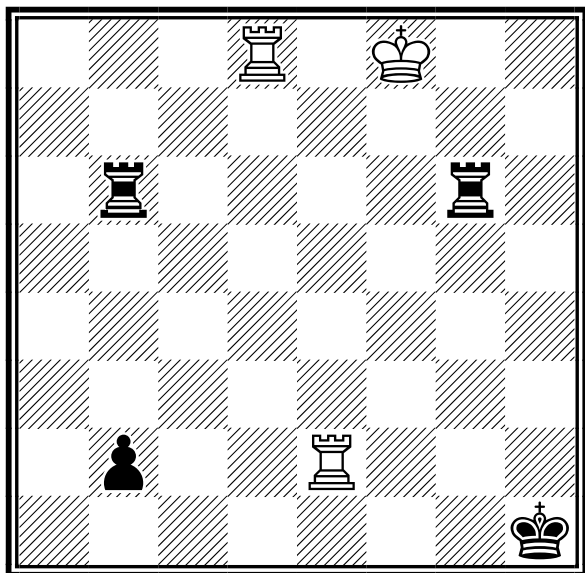


Andersson e Karpov all'Olimpiade di Nizza del 1974



## il quiz del giorno

**D. Gurgenzidze (1994)**



**Il Bianco muove e patta**

[Soluzione sul prossimo numero]

## ultime dal sito FSI

[08-10-2009] **Assegnazione manifestazioni 2010 e 2011**

Ricordiamo che nella pagina dello Scadenziario sono presenti i

bandi per l'assegnazione delle seguenti manifestazioni:

- 2010: Campionati d'Italia
- 2011: Campionato Italiano Giovanile U16

[07-10-2009] **Progetto Scacchi a Scuola**

In questa pagina presentiamo il progetto 'Scacchi a Scuola', con i moduli per la trasmissione dati da parte dei Comitati Regionali. Si invitano tutti gli Istruttori a collaborare con i Comitati regionali FSI di appartenenza fornendo tutti i dati riguardanti la propria attività svolta in ambito scolastico. Questi dati serviranno per comporre un quadro quanto più possibile dettagliato della situazione attuale e per poterlo successivamente proiettare su un piano progettuale a livello nazionale, finalizzato alla ricerca di sponsor che ci possano accompagnare in un percorso di crescita qualitativa e quantitativa della fase scacchistica-scolastica. La raccolta dati terminerà il 31 dicembre 2009.

[\[dettaglio\]](#)

[06-10-2009] **Modulistica e normativa di affiliazione 2010**

Nell'apposita pagina abbiamo inserito la modulistica per l'affiliazione e il tesseramento 2010. Ricordiamo che l'affiliazione per il 2010 può essere perfezionata già da dicembre 2009. Tutta la modulistica è anche in fase di spedizione a tutte le Società.

Ricordiamo infine che da inizio dicembre potrà essere utilizzato anche il nuovo servizio TEMA - Tesseramento online.

[06-10-2009] **Delibere assunte dal Consiglio Federale del 26 settembre 2009**

[\[dettaglio\]](#)

[\[tutte le notizie FSI\]](#)



## ultime dal sito arbitrale

[08-10-2009] **Nuovi Regolamenti**

Si rende noto che nell'ultima riunione del Consiglio Direttivo della FSI sono state deliberate una serie di modifiche a vari regolamenti (Regolamento Tecnico, Regolamento Comportamento Atleti, Regolamento Campionati Nazionali, CIGU16, CIS, CISF, CISU16, GSS, CGS).

In particolare si chiede di porre la massima attenzione all'articolo iniziale del Regolamento Campionati Nazionali,

che riporta i criteri di partecipazione ai vari campionati nazionali assoluti e giovanili, che devono essere rigorosamente osservati.

[24-09-2009] **Sicilia: Corso per l'inquadramento ad AR**

Nei giorni 23,24 e 31 ottobre 2009 si terrà a Ragusa, presso la Scuola di Sport della Sicilia Giambattista Cartia, un corso per l'inquadramento ad Arbitro Regionale, con esame finale. Relatori: AN Filippo Sileci e ACN Alexiei Bottino.

[\[Bando del corso\]](#)

[24-09-2009] **Abruzzo: Corso per l'inquadramento ad AR**

Nei giorni 7,8 e 14 novembre 2009 si terrà a Vasto, presso la Società Operaia di Mutuo Soccorso, un corso per l'inquadramento ad Arbitro Regionale, con esame finale. Relatore: AF Pino Damiano.

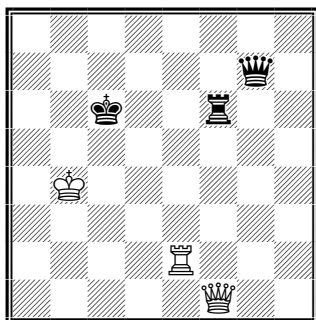
[\[Bando del corso\]](#)

[\[tutte le notizie del settore arbitrale\]](#)



## quiz numero precedente

Troitzky (1913)



Il Bianco muove e vince

1.Te6+!! Txe6 2.Da6+ Rd5 3.Dc4+ Rd6 4.Dc5+ Rd7 5.Da7+ +-



## la domanda del giorno

[Argomento]

Tesseramento e Affiliazione

[Domanda n. 48]

**Quali sono le caratteristiche della Tessera Ordinaria Ridotta?**

[Risposta]

La Tessera Ordinaria Ridotta:

- 1) può essere sottoscritta soltanto da adulti che mai nella loro vita siano già stati tesserati per la FSI.
- 2) da' gli stessi diritti della Tessera Ordinaria.
- 3) non può essere integrata; significa che se un giocatore, in possesso di Tessera Ordinaria Ridotta, volesse una Tessera Agonistica, dovrà corrispondere l'intero importo di

quest'ultima.

[\[tutte le FAQ della FSI\]](#)



## prossimi eventi arbitrali

17-10-2009 - Lombardia: Corso per l'inquadramento ad AR

23-10-2009 - Sicilia: Corso per l'inquadramento ad AR

07-11-2009 - Abruzzo: Corso per l'inquadramento ad AR

[\[la pagina del calendario del sito arbitrale\]](#)



## un pensiero al giorno

Se Tal sacrifica un pezzo, prima prendilo e poi calcola. Se lo sacrifica io, prima calcola e poi prendilo. Se lo sacrifica Petrosjan non lo prendere.

*Mikhail Botvinnik*



Testata: **LocalPort.it**  
Data Pubblicazione: 07-10-2009

Cultura - Pavone Canavese - 07/10/2009

## **Quando gli scacchi diventano arte** di f.b.

Nell'ambito degli eventi espositivi temporanei 2009, verrà inaugurata dopodomani, venerdì 9 alle 18, presso la Fondazione d'Andrade di Pavone Canavese la mostra-laboratorio dal titolo "Il gioco degli scacchi".

Verranno esposte scacchiere appartenenti principalmente ai soci della Società Scacchistica Dilettantistica Eporediese. Si tratta di una ventina di scacchiere di varia tipologia: piccole, grandi, da viaggio, alcune realizzate in Italia, altre provenienti da altri paesi (tra i quali Ungheria, Cuba e Tunisia).

Vi sarà poi una sezione chiamata "Funny Chess" in cui compariranno alcune scacchiere spiritose: alcune con i pezzi raffiguranti personaggi dei fumetti e un paio di scacchiere della tipologia "scacchi da bere".

Sabato 10 invece, a partire dalle 15, pomeriggio (con merenda) dedicato ad un laboratorio sugli scacchi per bambini e ragazzi. Sarà una sorta di primo approccio al gioco per chi ancora non lo conosce attraverso l'utilizzo di un metodo adatto a questo tipo di utente.



# calendario manifestazioni italiane



## tornei validi per categorie, Elo Italia e FIDE

	Data Inizio/Fine	Denominazione	Pr.	Reg.
	09-10-2009 11-10-2009	<b>Festival week-end</b> <i>Luogo:</i> Novi DLF Scacchi Novi <i>Note:</i> Rif. Giudici 3387345057 <i>Email:</i> <a href="mailto:segreteria@noviscacchi.it">segreteria@noviscacchi.it</a> <i>Sito:</i> <a href="http://www.noviscacchi.it">http://www.noviscacchi.it</a>	AL	PIE
	09-10-2009 11-10-2009	<b>5° Festival Internazionale 'Città di Ravenna'</b> <i>Luogo:</i> Lido Adriano RA <i>Note:</i> Sede di gioco Hotel Azzurra Club Via Petrarca 402 Lido Adriano - Torneo A per Elo maggiore di 1800 - Torneo B per Elo inferiore a 2000. 5 Turni - Preiscrizioni entro il 6 Ottobre - Ultime iscrizioni entro le ore 15 del 9 Ottobre. <i>Email:</i> <a href="mailto:delv246@gmail.com">delv246@gmail.com</a> - <a href="mailto:igorgiussani@virgilio.it">igorgiussani@virgilio.it</a> <i>Sito:</i> <a href="http://www.ravennascacchi.it">http://www.ravennascacchi.it</a> <i>Arbitri:</i> A.F. B. Forlivesi - A.C.N. C. Coppa e F. Mordenti	RA	EMI
	09-10-2009 27-11-2009	<b>Coppa D'Oro</b> <i>Luogo:</i> Villa Guardia <i>Note:</i> Sede: via Europa Unita, 5 - Open serale - Turni: 8 - Tempo di riflessione: 90' + 30' a mossa dalla prima - Tel 031/481404 <i>Email:</i> <a href="mailto:almada@quipo.it">almada@quipo.it</a> <i>Arbitri:</i> Gisolini M.	CO	LOM
	09-10-2009 11-10-2009	<b>Festival Weekend di Bergamo</b> <i>Luogo:</i> Bergamo <i>Note:</i> Open Integrale - Sede: Via Borgo S. Caterina 16 - Turni: 5 - Tempo di riflessione: 90' per 40 mosse + 15' per finire + 30' a mossa dalla prima - Tel 334.2172228 <i>Email:</i> <a href="mailto:info@excelsior-scacchi.it">info@excelsior-scacchi.it</a> <i>Sito:</i> <a href="http://www.excelsior-scacchi.it">http://www.excelsior-scacchi.it</a>	BG	LOM
	09-10-2009 11-10-2009	<b>4° Open Internazionale 'Città di Chioggia' (33° Festival CR Veneto Scacchi)</b> <i>Luogo:</i> Chioggia <i>Note:</i> Sede: Centro Congressi - Lungomare Adriatico 52, Sottomarina di Chioggia - Open A (1°cl. €400), Open B ( <i>Email:</i> <a href="mailto:moscaleo@alice.it">moscaleo@alice.it</a> <i>Sito:</i> <a href="http://www.veronaland.it/roi/chioggia_sport/news.php?name=225">http://www.veronaland.it/roi/chioggia_sport/news.php?name=225</a> <i>Arbitri:</i> Renzo Renier, Giovanni Minei	VE	VEN
	09-10-2009 11-10-2009	<b>TORNEO WEEK-END DI AUTUNNO</b> <i>Luogo:</i> Roma <i>Note:</i> Via Luigi Pulci, 14. 5 turni - Tempo di riflessione: 90' x 40 mosse + 30' + 30" a mossa - Sistema svizzero. Quota entro 21/09, Open A 45 €, Open B € 35, Soci € 25, dopo 21/09 € 5 in più. Info: 06 44233945, 333 5918196, 331 7241560. <i>Email:</i> <a href="mailto:accademiascacchi@email.it">accademiascacchi@email.it</a> <i>Sito:</i> <a href="http://www.accademiascacchi.gilda.it">http://www.accademiascacchi.gilda.it</a> <i>Arbitri:</i> A.I. Manlio Simonini, A.R. Michele Reibaldi	RM	LAZ
	10-10-2009 18-10-2009	<b>XVIII Festival Nazionale 'Città di Grammichele'</b> <i>Luogo:</i> Grammichele <i>Note:</i> info: 0933-942695; 338-8211316 <i>Email:</i> <a href="mailto:salvosileci@libero.it">salvosileci@libero.it</a> <i>Sito:</i> <a href="http://www.siciliascacchi.it/download/2009/Festival_Grammichele_2009.pdf">http://www.siciliascacchi.it/download/2009/Festival_Grammichele_2009.pdf</a>	CT	SIC
	10-10-2009 18-10-2009	<b>9° Festival weekend Citta' di Varese</b> <i>Luogo:</i> Varese <i>Note:</i> Open Integrale - Sede: YES HOTEL, Via Fusinato 35 - Turni: 6 - Tempo di riflessione: 90' + 30' a mossa - Tel 0332/265769- 333 5915766 <i>Email:</i> <a href="mailto:mariarosacentofante@gmail.com">mariarosacentofante@gmail.com</a> <i>Sito:</i> <a href="http://www.scacchivarese.it">http://www.scacchivarese.it</a>	VA	LOM
	10-10-2009 08-11-2009	<b>Campionato Sociale Alfieri</b> <i>Luogo:</i> Torino <i>Note:</i> Open Integrale - 9 turni - 90'x40+30+ 30" a mossa - Sede: Circolo Alfieri, via San Paolo 160 - Montepremi 450 euro - Info: lacomussi 339 7703130, Biancotti 347 4612098 Riferimento: lacomussi 339-7703130, Biancotti 347-4612098 <i>Email:</i> <a href="mailto:tornei@alfieriinforma.it">tornei@alfieriinforma.it</a> <i>Sito:</i> <a href="http://www.alfieriinforma.it">http://www.alfieriinforma.it</a>	TO	PIE

-  11-10-2009 22-11-2009 **5° Open Sociale S.Anastasia** NA CAM  
*Luogo:* S.Anastasia  
*Note:* sede di gioco: P.zza Cattaneo,9 S. Anastasia NA - 7 T 2h QPF - Iscr. € 25,00 - premi: 1°-2°-3°-1° Junior: coppe; date di gioco: 11-18-24/ott.\*1-8-15-22/nov.\*- info: 081 5311201-081 5302795  
*Email:* [c\\_lombardo@libero.it](mailto:c_lombardo@libero.it)  
*Arbitri:* A.C.N. De Fazio Giovanni Direttore di gara A.R. Di Meglio Giovanni Collaboratore
-  11-10-2009 22-11-2009 **Torneo ad Inviti S.Anastasia** NA CAM  
*Luogo:* S.Anastasia  
*Note:* sede di gioco: P.zza Cattaneo,9 S.Anastasia NA - 7T 90 min. + 30 sec. - Iscr. € 30,00 - montepremi: € 155,00 - date di gioco: 11-18-24/ott.\*1-8-15-22/nov.\*- info: 081 5311201-081 5302795  
*Email:* [c\\_lombardo@libero.it](mailto:c_lombardo@libero.it)  
*Arbitri:* A.F. Strazzullo Luciano, A.C.N. Claudio Lombardo
-  12-10-2009 22-10-2009 **Torneo a inviti** FG PUG  
*Luogo:* Foggia  
*Note:* Torneo round robin a inviti valido per variazioni Elo Italia e Fide. Non valido per titoli FIDE.  
*Email:* [rubillovincenzo@alice.it](mailto:rubillovincenzo@alice.it)  
*Sito:* <http://www.pugliascacchi.it>  
*Arbitri:* Paiano Ernesto
-  13-10-2009 17-11-2009 **Campionato di Milano** MI LOM  
*Luogo:* Milano  
*Note:* Sede: via S.Uguzzone, 8 - Turni: 9 - Tempo di riflessione: 100' + 30' a mossa - Tel 02 2573478  
*Email:* [info@scacchisticamilanese.it](mailto:info@scacchisticamilanese.it)  
*Sito:* <http://www.scacchisticamilanese.it>  
*Arbitri:* Palma - Di Gregorio
-  13-10-2009 24-11-2009 **2° Open 'Giochi e Ritorni'** MO EMI  
*Luogo:* Modena  
*Note:* Sede di gioco - Polisportiva San Faustino Via Willigermo 72 MO. 7 turni di gioco serali (ore 20.15) di martedì. Aperto a tutti i tessarati FSI 2009.  
*Email:* [adriano.verrelli@yahoo.it](mailto:adriano.verrelli@yahoo.it)  
*Sito:* <http://www.scacchiemiliaromagna.it>  
*Arbitri:* ACN Enrico Cambi
-  17-10-2009 25-10-2009 **XXXI Festival Internazionale 'Citta' di Arco'** TN TRE  
*Luogo:* Casino' di Arco  
*Note:* Tornei A (9 turni), B (8 turni) - 90' x 40 mosse + 30' per finire + 30" di bonus per mossa - Iscrizione: euro 60; euro 40 per over 60, donne e U16; euro 10 per F.M., I.M. e G.M.- Convenzioni alberghiere garantite fino al 18.09.09  
*Email:* [info@arcoworldchess.it](mailto:info@arcoworldchess.it)  
*Sito:* <http://www.arcoworldchess.it>  
*Arbitri:* Al R. Unterreitmeier, Al Cristina Pernici Rigo, AF I.V. Ginevrini, AF B.Forlivesi, ACN G.Bertagnolli
-  17-10-2009 25-10-2009 **Trofeo Autunnale 2009** CA SAR  
*Luogo:* Cagliari  
*Note:* sede: via Ausonia 22-Tornei A) >1800 B)  
*Email:* [scacchicagliari@gmail.com](mailto:scacchicagliari@gmail.com)  
*Sito:* <http://scacchicagliari.org>
-  17-10-2009 25-10-2009 **12° Open 'Città di Cavarzere' (33° festival CR Veneto Scacchi)** VE VEN  
*Luogo:* Cavarzere  
*Note:* Open in 2 w.e. 6 turni - Sede di gioco: Istituto 'A. Danielato' C.so Europa 46 Cavarzere (VE) - Chius. iscr.: ore 14.30 del 17 ott. - Iscr.: € 30 (U16, O65, Donne € 20) - Montepremi: € 1.100 - Info: Renzo Renier 3293440900 Riccardo Badiale 042651743  
*Email:* [renzorenier@libero.it](mailto:renzorenier@libero.it)  
*Arbitri:* Renzo Renier
-  17-10-2009 25-10-2009 **IX Torneo week-end BrindisiScacchi** BR PUG  
*Luogo:* Brindisi  
*Note:* Open A: per giocatori con Elo Ita/Fide da 1750 in su. Open B: per giocatori con Elo Ita/Fide da 1800 in giù. Open C: per giocatori Non Classificati. Info: 3473546779  
*Email:* [permarcello@interfree.it](mailto:permarcello@interfree.it)  
*Sito:* <http://www.pugliascacchi.it>  
*Arbitri:* Perrone, Manta, De Luca

-  17-10-2009 25-10-2009 **Week End Castelfidardo** AN MAR  
*Luogo:* ss 16 adriatica km 318, Castelfidardo  
*Note:* Open assoluto e open under 16 - tel. 071-7821788  
*Email:* [andreamarconi2@tin.it](mailto:andreamarconi2@tin.it)  
*Sito:* <http://marchescacchi.com>  
*Arbitri:* Marco Maurizio
-  17-10-2009 25-10-2009 **Campionato Provinciale 2008 CB-IS** CB MOL  
*Luogo:* Campobasso  
*Note:* Sede di Gioco: Circolo Scacchi Monforte - c/o Associazione Terzo Spazio, Via Mazzini 38/A - 1° turno sabato 17 alle ore 15,30; 2° e 3° domenica 18 dalle ore 9,30; 4° e 5° domenica 25 dalle ore 9,30 segue premiazione.  
*Email:* [ddimem@libero.it](mailto:ddimem@libero.it)  
*Sito:* <http://xoomer.alice.it/djhdam/tornei.htm>  
*Arbitri:* Damiano Giuseppe
-  20-10-2009 01-12-2009 **Torneo a variazione elo FSI / FIDE** TO PIE  
*Luogo:* Torino Circolo Alfieri  
*Note:* (7 turni cadenza settimanale) Rif. Iacomussi Biancotti 339-7703130 347-4612098  
*Email:* [cdalfieri@alfieriinforma.com](mailto:cdalfieri@alfieriinforma.com)  
*Sito:* <http://www.alfieriinforma.com>
-  21-10-2009 25-10-2009 **1° FESTIVAL INTERNAZIONALE CAISSA** RM LAZ  
*Luogo:* Viterbia  
*Note:* Via Argelato 54-7 turni-90' + 30" a mossa - Open A: Elo > 1900. Open B: Elo 1600-1999; Open C: Elo  
*Email:* [circoloscacchiviterbia@hotmail.com](mailto:circoloscacchiviterbia@hotmail.com)  
*Sito:* <http://www.circoloscacchiviterbia.net>  
*Arbitri:* A.I. Manlio Simonini
-  23-10-2009 25-10-2009 **Torneo Weekend 'Felice Bosi'** MI LOM  
*Luogo:* Milano  
*Note:* Sede: Circolo Filologico Milanese Via Clerici, 10 - Turni: 5 - Tempo di riflessione: 90' + 30" a mossa - Tel 328-7194921  
*Email:* [info@accademiascacchimilano.it](mailto:info@accademiascacchimilano.it)  
*Sito:* <http://www.accademiascacchimilano.it>
-  23-10-2009 25-10-2009 **Il Torneo Internazionale di Scacchi 'Pieve a Nievole'** PT TOS  
*Luogo:* pieve a Nievole  
*Note:* Montepremi 1.700 euro; Open A aperto a tutti, Open B Elo  
*Email:* [filippo.marconcini@virgilio.it](mailto:filippo.marconcini@virgilio.it)  
*Sito:* <http://www.montecatiniacacchi.it>
-  23-10-2009 25-10-2009 **10° Open week-end 'Valbisagno'** GE LIG  
*Luogo:* Genova  
*Note:* Sede di gioco: C.S. SANTA SABINA, Via Donghi 8, Genova – iscrizioni € 35 (U16 € 20) - INFORMAZIONI: D'AMBROSIO FRANCO TEL. 010/508014  
*Arbitri:* Francesco D'Alessandro
-  24-10-2009 15-11-2009 **Match a squadre 'Under 18' vs 'Esperti'** PE ABR  
*Luogo:* Teramo, Pescara. Penne  
*Note:* Sistema di svolgimento: Scheveningen 9 turni, ogni squadra sarà composta da 9 giocatori, 90 minuti + 30 secondi a mossa (a partire dalla prima mossa), quota di partecipazione: GRATUITA per gli "Esperti" - € 20 per gli "Under 18".  
*Email:* [massimoramundi@gmail.com](mailto:massimoramundi@gmail.com)  
*Sito:* <http://www.abruzzoscacchi.com>  
*Arbitri:* ACN Achille Centorame



## tornei validi per l'Elo Rapid

Data Inizio/Fine	Denominazione	Pr. Reg.
10-10-2009 11-10-2009	<b>5° Torneo Rapid di Porto Torres</b> <i>Luogo:</i> Porto Torres <i>Note:</i> sede di gioco: via Principessa Giovanna 9/a - turni 7 - tempo di riflessione: 30 min. per giocatore - organizzazione : A.S.D. Porto Torres Scacchi - info: 3479306253 (Costantino Biello) <i>Arbitri:</i> A.C.N. Pier Paolo Loriga	SS SAR
11-10-2009 11-10-2009	<b>Torneo semilampo</b> <i>Luogo:</i> Gioia del Colle <i>Note:</i> Valido Elo Rapid e Gran Premio Puglia. Info: 3339253996 <i>Email:</i> <a href="mailto:giuseppebenedetto@tele2.it">giuseppebenedetto@tele2.it</a> <i>Sito:</i> <a href="http://www.pugliascacchi.it">http://www.pugliascacchi.it</a>	BA PUG
11-10-2009 11-10-2009	<b>Torneo semilampo ' Scacchi ed Arte'</b> <i>Luogo:</i> Benevento <i>Note:</i> sede di gioco: Ristorante 'La locanda dell'artista'v. F.lli Rosselli Benevento-8T 15 min-inizio h 10:00-Q.iscr. € 15,00_U16 € 7,50-Montepremi € 500,00 - info: 3482437370 - 0824 312664 <i>Email:</i> <a href="mailto:centrosoluzioni@tin.it">centrosoluzioni@tin.it</a> <i>Arbitri:</i> Domenico Violante	BN CAM
17-10-2009 17-10-2009	<b>3° Campionato Regionale Semilampo a Squadre R15</b> <i>Luogo:</i> Torre Annunziata <i>Note:</i> sede di gioco: S.M.'V.Alfieri' v. Gambardella,1 Torre Annunziata (NA) - 6T 15 min. - inizio h 15:30-iscr. € 40,00 Master e Cadetta, € 20,00 U15- montepremi € 680,00- info: 3286886559 - 3396816228 <i>Email:</i> <a href="mailto:l_balzano1@virgilio.it">l_balzano1@virgilio.it</a> <i>Sito:</i> <a href="http://www.campaniascacchi.org">http://www.campaniascacchi.org</a> <i>Arbitri:</i> A.N. De Vivo Christian, A.R. Giacinto Donadio, A.R. Domenico Violante	NA CAM
18-10-2009 18-10-2009	<b>4° Semilampo Internazionale di Scacchi</b> <i>Luogo:</i> Asti <i>Note:</i> Ref. Roberto Forno Sede:Convegni Basinetto,Strada Valle San Pietro 107-Asti/9 turni/Cadenza:15'/Preiscrizione obbligatoria/Info: 3475754844/Omologato elo rapid. <i>Email:</i> <a href="mailto:astiscacchi@yahoo.it">astiscacchi@yahoo.it</a> <i>Sito:</i> <a href="http://www.astiscacchi.altervista.org/asti_semilampo_2009.pdf">http://www.astiscacchi.altervista.org/asti_semilampo_2009.pdf</a> <i>Arbitri:</i> A.F. J.D. Coqueraut	AT PIE
18-10-2009 18-10-2009	<b>XII SEMILAMPO CITTA' ROCCA DI PAPA</b> <i>Luogo:</i> Rocca di Papa <i>Note:</i> Sede di gioco: Auditorium Sacro Cuore - 9 turni, 15' a testa; Info e iscrizioni: 3400634399 – 0635019630 (h. 9:30-19:30) Montepremi 4400 euro. Partecipa il GM Gelfand. Iscrizioni entro 9/10: € 25 (20 x U16), entro 15/10 € 32 (25 x U16), in sala € 40. <i>Email:</i> <a href="mailto:asd@caissa.it">asd@caissa.it</a> <i>Sito:</i> <a href="http://asd.caissa.it">http://asd.caissa.it</a>	RM LAZ
18-10-2009 18-10-2009	<b>5° Open Semilampo 'Città di Guiglia'</b> <i>Luogo:</i> Castello di Guiglia <i>Note:</i> 9 Turni con inizio alle ore 10 - Prova valida del Campionato Regionale Semilampo - Info e Prescrizioni : via e-mail o tel 059/792413 - 338-1501401 <i>Email:</i> <a href="mailto:scacco@ngi.it">scacco@ngi.it</a> <i>Sito:</i> <a href="http://www.scacchiemiliaromagna.it">http://www.scacchiemiliaromagna.it</a> <i>Arbitri:</i> A.N. A. Sfera e A. Mancini	MO EMI
18-10-2009 18-10-2009	<b>Semilampo d'Autunno 2009</b> <i>Luogo:</i> Firenze <i>Note:</i> Open Semilampo 8 turni; Iscrizione 15 euro; Omologato FSI e valido per ELo Rapid; Informazioni: Stefano Rogai tel. 3343040552; Pranzo convenzionato 15 euro su prenotazione entro il 15/10 per tutti. Oltre il 15/10 maggiorazione pranzo di 5 euro. <i>Email:</i> <a href="mailto:vienuovesacchi@tiscali.it">vienuovesacchi@tiscali.it</a> <i>Sito:</i> <a href="http://www.scacchivienueve.it">http://www.scacchivienueve.it</a> <i>Arbitri:</i> sig. Alessandro Tempestini	FI TOS
24-10-2009 24-10-2009	<b>Semilampo Trofeo Scacchi Canavese 6a prova 2009 + Torneo under 16</b> <i>Luogo:</i> Piverone <i>Note:</i> Ref: Caresana, Paonessa Tel. 3498457934 3886080319 <i>Email:</i> <a href="mailto:afm.castaldo@alice.it">afm.castaldo@alice.it</a> <i>Sito:</i> <a href="http://www.geocities.com/sseporediese">http://www.geocities.com/sseporediese</a> <i>Arbitri:</i> Caresana, Paonessa	AL PIE



24-10-2009 24-10-2009 **1° Semilampo di Anzio**

RM LAZ

*Luogo:* Anzio

*Note:* via Nettunense km 36 (Loc. 4 Casette) - Centro Sportivo Comunale. 7 partite da 15'. Inizio ore 15.30. Iscrizione fino venerdì precedente: 10 € adulti - 6 € Under 14. Dopo 3 € in più. Gratis per MI e GM. Info e preiscrizioni: 338-3682544 – 333-7782637.

*Email:* [info@quattrotorri.it](mailto:info@quattrotorri.it)

*Sito:* <http://www.quattrotorri.it>

*Arbitri:* A.C.N. Alessandro Pompa



## tornei giovanili

Data Inizio/Fine	Denominazione	Pr. Reg.
10-10-2009 10-10-2009	<b>CIG U16 - Torneo di qualificazione</b> <i>Luogo:</i> Vitinia <i>Note:</i> Via Argelato 54 - Obbligatoria la tessera juniores FSI - 5 turni - 30 minuti a giocatore - Inizio alle ore 15.00 - Prescrizione entro il venerdì. Contributo: € 7 - Info: 349 2246781 <i>Email:</i> <a href="mailto:circoloscacchivitinia@hotmail.com">circoloscacchivitinia@hotmail.com</a> <i>Sito:</i> <a href="http://www.circoloscacchivitinia.net">http://www.circoloscacchivitinia.net</a>	RM LAZ
10-10-2009 24-10-2009	<b>Torneo Giovanile Individuale U16</b> <i>Luogo:</i> Casoria <i>Note:</i> sede di gioco:c/o Parrocchia S.Benedetto v.Modigliani,44 Casoria (NA) - 6 T - 30 min - inizio h 15:00 del 10/10/09 - iscr. € 10,00- soci € 7,00 - Premi coppe e medaglie - info: 3389921542 - 3286721611 <i>Email:</i> <a href="mailto:isoldo.salvatore@tin.it">isoldo.salvatore@tin.it</a> <i>Sito:</i> <a href="http://www.scacchisticsanbenedetto.it">http://www.scacchisticsanbenedetto.it</a> <i>Arbitri:</i> A.R. Giacinto Donadio	NA CAM
18-10-2009 18-10-2009	<b>CIG16</b> <i>Luogo:</i> San Daniele del Friuli <i>Note:</i> 5 turni da 30'. per under16	UD FVG
18-10-2009 18-10-2009	<b>Torneo di Inizio Anno Scolastico</b> <i>Luogo:</i> Firenze <i>Note:</i> Open 6 turni di 30'q.p.f. Non valido per la variazione ELO. Valido per la qualificazione alla fase Nazionale del CIA Under 16 2010. Ammessi tesserati FSI Junior, nati dal 1 gen 1994 in poi. Informazioni: Silvio Marrocco 333-6576610 <i>Email:</i> <a href="mailto:vienuovescacchi@tiscali.it">vienuovescacchi@tiscali.it</a> <i>Sito:</i> <a href="http://www.scacchivienueve.it">http://www.scacchivienueve.it</a>	FI TOS
24-10-2009 24-10-2009	<b>Torneo Giovanile</b> <i>Luogo:</i> Cesano Boscone <i>Note:</i> Organizzazione a cura della Accademia Scacchi Milano - Valido per le qualificazione del CIG U16 2010 - Cadenza Rapid 30' giocatore/partita - Tel 3287194921	MI LOM



## altre manifestazioni






Data Inizio/Fine	Denominazione	Pr. Reg.
11-10-2009 11-10-2009	<b>25° Semilampo Open a Squadre</b> <i>Luogo:</i> Pianoro <i>Note:</i> Sede di gioco: Centro Sociale 1° Maggio - Viale della Resistenza 201 Pianoro. Chiusura iscrizioni : 8 ottobre. Squadre composte da tre giocatori. 9 Turni - Inizio ore 10. <i>Email:</i> <a href="mailto:mauro.benetti@alice.it">mauro.benetti@alice.it</a> <i>Sito:</i> <a href="http://www.scacchiemiliaromagna.it">http://www.scacchiemiliaromagna.it</a> <i>Arbitri:</i> A.N. A. Benfenati	BO EMI
18-10-2009 18-10-2009	<b>1° Semilampo "Sole e Vento" 15' 9 turni</b> <i>Luogo:</i> BISACCIA Contrada S. Angelo <i>Note:</i> SEDE DI GIOCO: Ristorante "Le Arcate" INFO:3391661369; CALENDARIO: termine iscrizioni ore 10:00; 1° T 10:30; ISCR: € 10,00; U18 e Giocatrici: € 5,00 non sarà omologabile F.S.I.e non sarà valido per Elo Rapid Italia. <i>Email:</i> <a href="mailto:franc.sessa@libero.it">franc.sessa@libero.it</a> <i>Sito:</i> <a href="http://www.avellinoscacchi.it">http://www.avellinoscacchi.it</a> <i>Arbitri:</i> A.R. Diodato De Rosa	AV CAM

[\[Scarica tutte le 96073 partite presenti in 1718 file\]](#)

[\[Contatta il responsabile: partite@federscacchi.it\]](mailto:partite@federscacchi.it)




## ultimi regolamenti immessi o modificati

Data	Regolamento	
07-10-2009	CCA - Codice di Comportamento degli Atleti Convocati in Nazionale <i>Approvato dal Consiglio Federale del 26.9.2009 e in vigore dall'1.10.2009</i>	
06-10-2009	Regolamento Campionati Giovanili Studenteschi FSI <i>Approvato dal Consiglio Federale in data 26 settembre 2009.</i>	
06-10-2009	Regolamento Giochi Sportivi Studenteschi Provinciali e Regionali <i>Approvato dal Consiglio Federale in data 26 settembre 2009.</i>	
01-10-2009	CISF - Campionato Italiano a Squadre Femminile - Regolamento Attuativo 2010 <i>Approvato dal Consiglio Federale in data 26 settembre 2009.</i>	
01-10-2009	Regolamento C.I.S. Campionato Italiano a Squadre <i>In vigore con l'edizione 2010. Approvato dal Consiglio Direttivo del 26.9.2009.&lt;B&gt;Il regolamento è in fase di approvazione da parte del CONI e potrebbe subire modifiche.&lt;/B&gt;</i>	

[\[la pagina dei regolamenti del sito FSI\]](#)






## ultimi verbali delle riunioni del CD immessi o modificati

Data	Descrizione	
06-10-2009	Verbale del Consiglio Federale del 23 maggio 2009	

[\[la pagina dei verbali del sito FSI\]](#)




## ultime presentazioni immesse o modificate

Data	Descrizione	
01-10-2009	RTF - Presentazione <i>Presentazione dell'ultima versione dell'RTF - Regolamento Tecnico Federale.</i>	
27-09-2009	GECO - Gestione Contenuti Tornei di Scacchi <i>Presentazione di GECO: Gestione Contenuti Tornei di Scacchi</i>	
27-09-2009	TEMA - Tesseramento Online <i>Presentazione di TEMA: Tesseramento online</i>	

[\[la pagina delle presentazioni del sito FSI\]](#)



## ultimi documenti immessi o modificati

Data	Documento	
06-10-2009	Modulistica affiliazione e tesseramento 2010	

[\[la pagina dei documenti del sito FSI\]](#)



# i numeri della federazione



Società		ITA	ABR	ALT	BAS	CAL	CAM	EMI	FVG	LAZ	LIG	LOM	MAR	MOL	PIE	PUG	SAR	SIC	TOS	TRE	UMB	VAL	VEN	EST
Totali	Oggi	<b>387</b>	14	4	6	17	<b>25</b>	18	<b>15</b>	30	12	48	<b>24</b>	2	<b>26</b>	21	12	<b>37</b>	<b>17</b>	5	10	2	<b>42</b>	0
	Ieri	387	14	4	6	17	25	18	15	30	12	48	24	2	26	21	12	37	17	5	10	2	42	0
	2008	384	15	4	6	18	24	19	14	30	13	50	22	2	24	23	12	35	15	5	10	2	41	0
Tesserati		ITA	ABR	ALT	BAS	CAL	CAM	EMI	FVG	LAZ	LIG	LOM	MAR	MOL	PIE	PUG	SAR	SIC	TOS	TRE	UMB	VAL	VEN	EST
Totali	Oggi	<b>13996</b>	<b>433</b>	169	<b>177</b>	446	<b>721</b>	<b>985</b>	<b>439</b>	<b>1117</b>	<b>446</b>	<b>1976</b>	<b>999</b>	<b>31</b>	1317	608	443	<b>1385</b>	<b>652</b>	<b>218</b>	180	<b>51</b>	<b>1168</b>	<b>35</b>
	Ieri	13959	433	169	177	446	720	976	439	1116	443	1966	994	31	1317	608	443	1384	649	217	180	51	1165	35
	2008	13920	410	187	162	592	742	1087	403	1013	486	1881	823	30	1577	700	474	1201	514	248	184	40	1132	34
Agonisti	Oggi	<b>5763</b>	<b>141</b>	75	<b>47</b>	110	<b>349</b>	<b>370</b>	<b>206</b>	<b>549</b>	<b>229</b>	<b>1076</b>	<b>217</b>	24	<b>473</b>	256	170	<b>425</b>	<b>327</b>	<b>70</b>	<b>82</b>	<b>12</b>	<b>524</b>	<b>31</b>
	Ieri	5733	141	75	47	110	349	364	206	547	227	1069	210	24	473	256	170	424	326	69	82	12	521	31
	2008	5786	138	77	45	123	334	383	193	562	233	1052	207	27	472	259	180	436	342	75	78	9	535	26
Ordinari	Oggi	<b>2392</b>	77	15	<b>43</b>	113	<b>136</b>	<b>202</b>	<b>108</b>	<b>157</b>	40	<b>405</b>	<b>180</b>	4	<b>172</b>	119	<b>64</b>	<b>155</b>	<b>91</b>	15	<b>64</b>	7	<b>222</b>	3
	Ieri	2393	77	15	43	113	135	200	108	158	41	406	183	4	172	119	64	155	89	15	64	7	222	3
	2008	2146	81	16	36	128	133	237	80	140	53	333	131	2	119	127	46	125	48	18	61	11	214	7
Junior	Oggi	<b>5841</b>	<b>215</b>	79	<b>87</b>	223	236	<b>413</b>	125	<b>411</b>	<b>177</b>	<b>495</b>	<b>602</b>	3	672	233	209	<b>805</b>	<b>234</b>	133	34	<b>32</b>	<b>422</b>	1
	Ieri	5833	215	79	87	223	236	412	125	411	175	491	601	3	672	233	209	805	234	133	34	32	422	1
	2008	5988	191	94	81	341	275	467	130	311	200	496	485	1	986	314	248	640	244	155	45	20	383	1
Istruttori		ITA	ABR	ALT	BAS	CAL	CAM	EMI	FVG	LAZ	LIG	LOM	MAR	MOL	PIE	PUG	SAR	SIC	TOS	TRE	UMB	VAL	VEN	EST
Totali	Oggi	<b>785</b>	31	2	<b>3</b>	<b>25</b>	<b>55</b>	38	18	<b>60</b>	<b>27</b>	<b>87</b>	<b>42</b>	3	<b>125</b>	<b>52</b>	25	<b>101</b>	21	14	<b>4</b>	2	50	0
	Ieri	785	31	2	3	25	55	38	18	60	27	87	42	3	125	52	25	101	21	14	4	2	50	0
	2008	688	40	2	0	20	39	41	18	46	25	72	27	2	99	49	35	73	22	17	3	2	56	0
Elementari	Oggi	<b>506</b>	22	2	<b>3</b>	<b>12</b>	<b>32</b>	21	13	<b>44</b>	<b>16</b>	<b>55</b>	<b>26</b>	3	<b>78</b>	<b>30</b>	22	<b>63</b>	<b>10</b>	10	<b>3</b>	2	39	0
	Ieri	506	22	2	3	12	32	21	13	44	16	55	26	3	78	30	22	63	10	10	3	2	39	0
	2008	442	28	2	0	8	30	23	13	31	13	43	17	2	65	27	27	45	9	11	2	2	44	0
Giovanili	Oggi	<b>75</b>	0	0	0	<b>3</b>	0	13	2	1	5	<b>14</b>	8	0	<b>6</b>	<b>6</b>	3	5	3	3	1	0	2	0
	Ieri	75	0	0	0	3	0	13	2	1	5	14	8	0	6	6	3	5	3	3	1	0	2	0
	2008	74	3	0	0	1	0	14	2	1	5	10	8	0	4	5	4	5	4	4	1	0	3	0
Giov.Qual.	Oggi	<b>91</b>	8	0	0	1	<b>6</b>	0	2	<b>7</b>	0	13	2	0	<b>17</b>	14	0	<b>13</b>	5	0	0	0	3	0
	Ieri	91	8	0	0	1	6	0	2	7	0	13	2	0	17	14	0	13	5	0	0	0	3	0
	2008	85	8	0	0	1	5	1	2	6	0	13	2	0	13	15	0	11	5	0	0	0	3	0
Formatori	Oggi	<b>18</b>	0	0	0	<b>2</b>	1	1	0	<b>5</b>	1	1	0	0	1	1	0	1	2	0	0	0	<b>2</b>	0
	Ieri	18	0	0	0	2	1	1	0	5	1	1	0	0	1	1	0	1	2	0	0	0	2	0
	2008	17	0	0	0	1	1	1	0	4	2	2	0	0	1	1	0	1	2	0	0	0	1	0
Ins.Elem.	Oggi	<b>95</b>	1	0	0	7	<b>16</b>	<b>3</b>	1	3	5	4	<b>6</b>	0	<b>23</b>	1	0	<b>19</b>	1	1	0	0	4	0
	Ieri	95	1	0	0	7	16	3	1	3	5	4	6	0	23	1	0	19	1	1	0	0	4	0
	2008	70	1	0	0	9	3	2	1	4	5	4	0	0	16	1	4	11	2	2	0	0	5	0
Arbitri		ITA	ABR	ALT	BAS	CAL	CAM	EMI	FVG	LAZ	LIG	LOM	MAR	MOL	PIE	PUG	SAR	SIC	TOS	TRE	UMB	VAL	VEN	EST
Totali	Oggi	<b>350</b>	<b>10</b>	2	<b>3</b>	<b>23</b>	<b>27</b>	<b>31</b>	10	29	11	<b>52</b>	<b>20</b>	2	<b>20</b>	<b>23</b>	6	<b>30</b>	<b>17</b>	5	<b>4</b>	<b>1</b>	<b>23</b>	<b>1</b>
	Ieri	350	10	2	3	23	27	31	10	29	11	52	20	2	20	23	6	30	17	5	4	1	23	1
	2008	316	8	4	1	16	20	25	12	33	11	51	18	5	16	18	7	27	15	5	3	0	21	0
Internaz.	Oggi	<b>16</b>	0	0	0	0	0	0	1	3	1	6	0	0	1	0	0	1	0	1	1	0	<b>1</b>	0
	Ieri	16	0	0	0	0	0	0	1	3	1	6	0	0	1	0	0	1	0	1	1	0	1	0
	2008	15	0	0	0	0	0	0	1	3	1	6	0	0	1	0	0	1	0	1	1	0	0	0
FIDE	Oggi	<b>17</b>	2	0	0	1	3	1	0	0	3	2	0	1	<b>1</b>	<b>2</b>	0	0	0	1	0	0	0	0
	Ieri	17	2	0	0	1	3	1	0	0	3	2	0	1	1	2	0	0	0	1	0	0	0	0
	2008	16	2	0	0	1	3	1	0	0	3	2	0	1	0	1	0	0	0	1	0	0	1	0
Nazionali	Oggi	<b>48</b>	0	0	0	2	<b>2</b>	<b>7</b>	<b>2</b>	1	2	9	<b>4</b>	0	2	3	2	3	5	0	0	0	<b>4</b>	0
	Ieri	48	0	0	0	2	2	7	2	1	2	9	4	0	2	3	2	3	5	0	0	0	4	0
	2008	43	0	0	0	2	1	4	1	1	2	12	3	0	2	3	2	3	5	0	0	0	2	0
Cand.Naz.	Oggi	<b>88</b>	1	2	1	<b>7</b>	<b>7</b>	<b>8</b>	3	<b>4</b>	2	<b>15</b>	3	0	<b>4</b>	<b>6</b>	3	<b>14</b>	1	0	0	0	7	0
	Ieri	88	1	2	1	7	7	8	3	4	2	15	3	0	4	6	3	14	1	0	0	0	7	0
	2008	79	1	2	1	3	7	7	4	3	2	13	4	1	0	6	3	12	1	0	0	0	9	0
Regionali	Oggi	<b>181</b>	<b>7</b>	0	<b>2</b>	<b>13</b>	<b>15</b>	<b>15</b>	4	21	3	<b>20</b>	<b>13</b>	1	12	<b>12</b>	1	<b>12</b>	<b>11</b>	3	<b>3</b>	<b>1</b>	<b>11</b>	<b>1</b>
	Ieri	181	7	0	2	13	15	15	4	21	3	20	13	1	12	12	1	12	11	3	3	1	11	1
	2008	163	5	2	0	10	9	13	6	26	3	18	11	3	13	8	2	11	9	3	2	0	9	0

'Oggi' indica i dati aggiornati alla data di pubblicazione; 'Ieri' i dati del numero precedente; '2008' i dati dello scorso anno; in blu se Oggi supera Ieri; in rosso se Oggi supera lo scorso anno.