



una foto al giorno

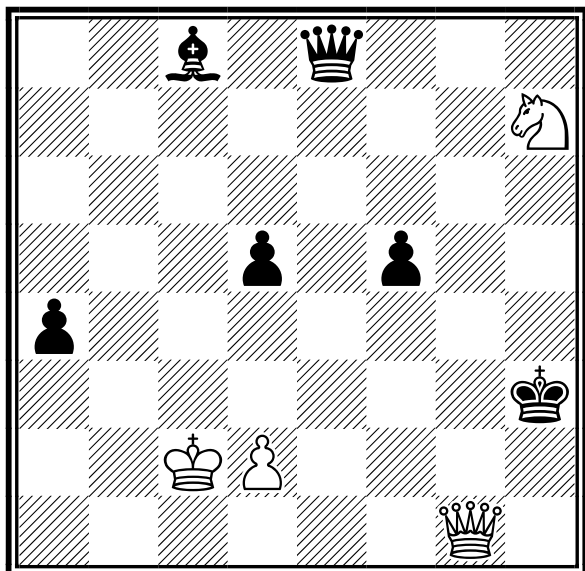


Maja Chiburdanidze



il quiz del giorno

S. Borodavkin (1995)



Il Bianco muove e vince

[Soluzione sul prossimo numero]

[09-10-2009] **Un minuto di silenzio**

Il Presidente del CONI Giovanni Petrucci invita, in occasione degli eventi sportivi previsti in calendario sabato e domenica

prossimi, le Federazioni Sportive Nazionale e le Discipline Sportive Associate a far osservare un minuto di silenzio in memoria delle vittime dell'alluvione che ha colpito la provincia di Messina. La FSI si unisce al cordoglio e invita arbitri e organizzatori a rispettare l'invito del CONI.

[08-10-2009] **Assegnazione manifestazioni 2010 e 2011**

Ricordiamo che nella pagina dello Scadenario sono presenti i bandi per l'assegnazione delle seguenti manifestazioni:

- 2010: Campionati d'Italia
- 2011: Campionato Italiano Giovanile U16

[07-10-2009] **Progetto Scacchi a Scuola**

In questa pagina presentiamo il progetto 'Scacchi a Scuola', con i moduli per la trasmissione dati da parte dei Comitati Regionali. Si invitano tutti gli Istruttori a collaborare con i Comitati regionali FSI di appartenenza fornendo tutti i dati riguardanti la propria attività svolta in ambito scolastico. Questi dati serviranno per comporre un quadro quanto più possibile dettagliato della situazione attuale e per poterlo successivamente proiettare su un piano progettuale a livello nazionale, finalizzato alla ricerca di sponsor che ci possano accompagnare in un percorso di crescita qualitativa e quantitativa della fase scacchistica-scolastica. La raccolta dati terminerà il 31 dicembre 2009.

[\[dettaglio\]](#)

[06-10-2009] **Modulistica e normativa di affiliazione 2010**

Nell'apposita pagina abbiamo inserito la modulistica per l'affiliazione e il tesseramento 2010. Ricordiamo che l'affiliazione per il 2010 può essere perfezionata già da dicembre 2009. Tutta la modulistica è anche in fase di spedizione a tutte le Società.

Ricordiamo infine che da inizio dicembre potrà essere utilizzato anche il nuovo servizio TEMA - Tesseramento online.

[\[tutte le notizie FSI\]](#)



[08-10-2009] **Nuovi Regolamenti**

Si rende noto che nell'ultima riunione del Consiglio Direttivo della FSI sono state deliberate una serie di modifiche a vari

regolamenti (Regolamento Tecnico, Regolamento Comportamento Atleti, Regolamento Campionati Nazionali, CIGU16, CIS, CISF, CISU16, GSS, CGS).

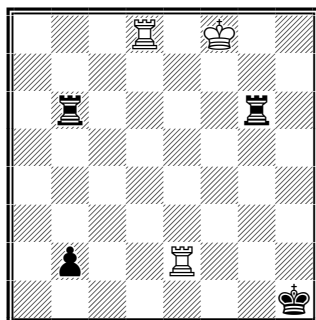
In particolare si chiede di porre la massima attenzione all'articolo iniziale del Regolamento Campionati Nazionali, che riporta i criteri di partecipazione ai vari campionati nazionali assoluti e giovanili, che devono essere rigorosamente osservati.

[\[tutte le notizie del settore arbitrale\]](#)



quiz numero precedente

D. Gurgenidze (1994)



Il Bianco muove e patta

1.Td1+ Tg1 2.Tdd2 Tg8+! 3.Rxg8 Tg6+ (3...b1=D 4.Th2+ Rg1 5.Thg2+ con scacco perpetuo) 4.Rh8! b1=D 5.Th2+ Rg1 6.Tdg2+! Txg2 7.Th1+!! Rxh1 stallo.



la domanda del giorno

[Argomento]

Tesseramento e Affiliazione

[Domanda n. 18]

Lo statuto deve essere registrato?

[Risposta]

La normativa sull'imposta di registro non impone la registrazione degli statuti delle Associazioni non riconosciute. Indubbiamente la registrazione, il cui costo non è eccessivo, permette di dare data certa allo statuto il che può essere utile a vari fini (fiscale, civile ecc.). La registrazione comunque, lo ribadiamo, non è necessaria a meno che non si intenda usufruire delle agevolazioni fiscali previste dalla legge (art. 10 del DLT 04/12/1997 n.460).

[\[tutte le FAQ della FSI\]](#)



prossimi eventi arbitrali

17-10-2009 - Lombardia: Corso per l'inquadramento ad AR

23-10-2009 - Sicilia: Corso per l'inquadramento ad AR

07-11-2009 - Abruzzo: Corso per l'inquadramento ad AR

[\[la pagina del calendario del sito arbitrale\]](#)



un pensiero al giorno

Studiare le aperture vi insegna a giocare bene le aperture, studiare i finali vi insegna a giocare bene a scacchi.

Gerzadovichtz



Testata: **VareseNews.it**
Data Pubblicazione: 09-10-2009

Varese

Al via il festival internazionale di Scacchi

Sabato 10 ottobre, prenderà il via l'evento organizzato dalla Società Scacchistica "Città di Varese"

  Zoom Testo  Stampa |  Invia |  Scrivi




Sabato 10 ottobre, alle 14.30, prenderà il via il 9° Festival Internazionale di Scacchi "Città di Varese" organizzato dalla Società Scacchistica "Città di Varese" sotto l'egida del CONI, della Federazione Scacchistica Italiana, del Comitato Regionale Lombardo, e con il contributo del Comune di Varese e dello Yes Hotel. Il Festival si svolgerà in due weekend e si giocherà nelle sale dello Yes Hotel di Varese, via Fusinato 35. Per maggiori informazioni è disponibile il sito internet <http://www.scacchivarese.it>.

calendario manifestazioni italiane



tornei validi per categorie, Elo Italia e FIDE

Data Inizio/Fine	Denominazione	Pr. Reg.
12-10-2009 22-10-2009	Torneo a inviti <i>Luogo:</i> Foggia <i>Note:</i> Torneo round robin a inviti valido per variazioni Elo Italia e Fide. Non valido per titoli FIDE. <i>Email:</i> rubillovincenzo@alice.it <i>Sito:</i> http://www.pugliascacchi.it <i>Arbitri:</i> Paiano Ernesto	FG PUG
13-10-2009 17-11-2009	Campionato di Milano <i>Luogo:</i> Milano <i>Note:</i> Sede: via S.Uguzzone, 8 - Turni: 9 - Tempo di riflessione: 100' + 30' a mossa - Tel 02 2573478 <i>Email:</i> info@scacchisticamilanese.it <i>Sito:</i> http://www.scacchisticamilanese.it <i>Arbitri:</i> Palma - Di Gregorio	MI LOM
13-10-2009 24-11-2009	2° Open 'Giochi e Ritorni' <i>Luogo:</i> Modena <i>Note:</i> Sede di gioco - Polisportiva San Faustino Via Wiligermo 72 MO. 7 turni di gioco serali (ore 20.15) di martedì. Aperto a tutti i tessarati FSI 2009. <i>Email:</i> adriano.verrelli@yahoo.it <i>Sito:</i> http://www.scacchiemiliaromagna.it <i>Arbitri:</i> ACN Enrico Cambi	MO EMI
17-10-2009 25-10-2009	XXXI Festival Internazionale 'Citta' di Arco' <i>Luogo:</i> Casino' di Arco <i>Note:</i> Tornei A (9 turni), B (8 turni) - 90' x 40 mosse + 30' per finire + 30" di bonus per mossa - Iscrizione: euro 60; euro 40 per over 60, donne e U16; euro 10 per F.M., I.M. e G.M.- Convenzioni alberghiere garantite fino al 18.09.09 <i>Email:</i> info@arcoworldchess.it <i>Sito:</i> http://www.arcoworldchess.it <i>Arbitri:</i> Al R. Unterreitmeier, Al Cristina Pernici Rigo, AF I.V. Ginevrini, AF B.Forlivesi, ACN G.Bertagnolli	TN TRE
17-10-2009 25-10-2009	Trofeo Autunnale 2009 <i>Luogo:</i> Cagliari <i>Note:</i> sede: via Ausonia 22-Tornei A) >1800 B) <i>Email:</i> scacchicagliari@gmail.com <i>Sito:</i> http://scacchicagliari.org	CA SAR
17-10-2009 25-10-2009	12° Open 'Città di Cavarzere' (33° festival CR Veneto Scacchi) <i>Luogo:</i> Cavarzere <i>Note:</i> Open in 2 w.e. 6 turni - Sede di gioco: Istituto 'A. Danielato' C.so Europa 46 Cavarzere (VE) - Chius. iscr.: ore 14.30 del 17 ott. - Iscr.: € 30 (U16, O65, Donne € 20) - Montepremi: € 1.100 - Info: Renzo Renier 3293440900 Riccardo Badiale 042651743 <i>Email:</i> renzorenier@libero.it <i>Arbitri:</i> Renzo Renier	VE VEN
17-10-2009 25-10-2009	IX Torneo week-end BrindisiScacchi <i>Luogo:</i> Brindisi <i>Note:</i> Open A: per giocatori con Elo Ita/Fide da 1750 in su. Open B: per giocatori con Elo Ita/Fide da 1800 in giù. Open C: per giocatori Non Classificati. Info: 3473546779 <i>Email:</i> permarcello@interfree.it <i>Sito:</i> http://www.pugliascacchi.it <i>Arbitri:</i> Perrone, Manta, De Luca	BR PUG
17-10-2009 25-10-2009	Week End Castelfidardo <i>Luogo:</i> ss 16 adriatica km 318, Castelfidardo <i>Note:</i> Open assoluto e open under 16 - tel. 071-7821788 <i>Email:</i> andreamarconi2@tin.it <i>Sito:</i> http://marchescacchi.com <i>Arbitri:</i> Marco Maurizio	AN MAR
17-10-2009 25-10-2009	Campionato Provinciale 2010 CB-IS <i>Luogo:</i> Campobasso <i>Note:</i> Sede di Gioco: Circolo Scacchi Monforte - c/o Associazione Terzo Spazio, Via Mazzini 38/A - 1° turno sabato 17 alle ore 15,30; 2° e 3° domenica 18 dalle ore 9,30; 4° e 5° domenica 25 dalle ore 9,30 segue premiazione. <i>Email:</i> ddimem@libero.it <i>Sito:</i> http://xoomer.alice.it/djhdam/tornei.htm	CB MOL

	20-10-2009 01-12-2009	Torneo a variazione elo FSI / FIDE	TO PIE
		<i>Arbitri:</i> Damiano Giuseppe <i>Luogo:</i> Torino Circolo Alfieri <i>Note:</i> (7 turni cadenza settimanale) Rif. Iacomussi Biancotti 339-7703130 347-4612098 <i>Email:</i> cdalfieri@alfieriinforma.com <i>Sito:</i> http://www.alfieriinforma.com	
	21-10-2009 25-10-2009	1° FESTIVAL INTERNAZIONALE CAISSA	RM LAZ
		<i>Luogo:</i> Vitinia <i>Note:</i> Via Argelato 54-7 turni-90' + 30" a mossa - Open A: Elo > 1900. Open B: Elo 1600-1999; Open C: Elo <i>Email:</i> circoloscacchivitinia@hotmail.com <i>Sito:</i> http://www.circoloscacchivitinia.net <i>Arbitri:</i> A.I. Manlio Simonini	
	23-10-2009 25-10-2009	Torneo Weekend 'Felice Bosi'	MI LOM
		<i>Luogo:</i> Milano <i>Note:</i> Sede: Circolo Filologico Milanese Via Clerici, 10 - Turni: 5 - Tempo di riflessione: 90' + 30' a mossa - Tel 328-7194921 <i>Email:</i> info@accademiascacchimilano.it <i>Sito:</i> http://www.accademiascacchimilano.it	
	23-10-2009 25-10-2009	II Torneo Internazionale di Scacchi 'Pieve a Nievole'	PT TOS
		<i>Luogo:</i> pieve a Nievole <i>Note:</i> Montepremi 1.700 euro; Open A aperto a tutti, Open B Elo <i>Email:</i> filippo.marconcini@virgilio.it <i>Sito:</i> http://www.montecatinsicacchi.it	
	23-10-2009 25-10-2009	10° Open week-end 'Valbisagno'	GE LIG
		<i>Luogo:</i> Genova <i>Note:</i> Sede di gioco: C.S. SANTA SABINA, Via Donghi 8, Genova – iscrizioni € 35 (U16 € 20) - INFORMAZIONI: D'AMBROSIO FRANCO TEL. 010/508014 <i>Arbitri:</i> Francesco D'Alessandro	
	24-10-2009 15-11-2009	Match a squadre 'Under 18' vs 'Esperti'	PE ABR
		<i>Luogo:</i> Teramo, Pescara. Penne <i>Note:</i> Sistema di svolgimento: Scheveningen 9 turni, ogni squadra sarà composta da 9 giocatori, 90 minuti + 30 secondi a mossa (a partire dalla prima mossa), quota di partecipazione: GRATUITA per gli "Esperti" - € 20 per gli "Under 18". <i>Email:</i> massimoramundi@gmail.com <i>Sito:</i> http://www.abruzzoscacchi.com <i>Arbitri:</i> ACN Achille Centorame	
	27-10-2009 08-11-2009	19° Campionato Mondiale di Scacchi Seniores	TN TRE
		<i>Luogo:</i> Condino <i>Note:</i> 11 turni di gioco con abbinamento Sistema Svizzero. Cadenza di gioco 90 minuti x 40 mosse + 30 minuti per finire + 30 secondi per mossa a partire dalla prima <i>Email:</i> info@arcoworldchess.com <i>Sito:</i> http://www.arcoworldchess.com	



tornei validi per l'Elo Rapid

	Data Inizio/Fine	Denominazione	Pr. Reg.
	17-10-2009 17-10-2009	3° Campionato Regionale Semilampo a Squadre R15	NA CAM
		<i>Luogo:</i> Torre Annunziata <i>Note:</i> sede di gioco: S.M.'V. Alfieri' v. Gambardella, 1 Torre Annunziata (NA) - 6T 15 min. - inizio h 15:30-iscr. € 40,00 Master e Cadetta, € 20,00 U15- montepremi € 680,00- info: 3286886559 - 3396816228 <i>Email:</i> l_balzano1@virgilio.it <i>Sito:</i> http://www.campaniascacchi.org <i>Arbitri:</i> A.N. De Vivo Christian, A.R. Giacinto Donadio, A.R. Domenico Violante	
	18-10-2009 18-10-2009	4° Semilampo Internazionale di Scacchi	AT PIE
		<i>Luogo:</i> Asti <i>Note:</i> Ref. Roberto Forno Sede: Convegni Basinetto, Strada Valle San Pietro 107-Asti/9 turni/Cadenza: 15'/Preiscrizione obbligatoria/Info: 3475754844/Omologato elo rapid. <i>Email:</i> astiscacchi@yahoo.it <i>Sito:</i> http://www.astiscacchi.altervista.org/asti_semilampo_2009.pdf <i>Arbitri:</i> A.F. J.D. Coqueraut	

-  18-10-2009 18-10-2009 **XII SEMILAMPO CITTA' ROCCA DI PAPA** RM LAZ
Luogo: Rocca di Papa
Note: Sede di gioco: Auditorium Sacro Cuore - 9 turni, 15' a testa; Info e iscrizioni: 3400634399 – 0635019630 (h. 9:30-19:30) Montepremi 4400 euro. Partecipa il GM Gelfand. Iscrizioni entro 9/10: € 25 (20 x U16), entro 15/10 € 32 (25 x U16), in sala € 40.
Email: asd@caissa.it
Sito: <http://asd.caissa.it>
-  18-10-2009 18-10-2009 **5° Open Semilampo 'Città di Guiglia'** MO EMI
Luogo: Castello di Guiglia
Note: 9 Turni con inizio alle ore 10 - Prova valida del Campionato Regionale Semilampo - Info e Prescrizioni : via e-mail o tel 059/792413 - 338-1501401
Email: scacco@ngi.it
Sito: <http://www.scacchiemiliaromagna.it>
Arbitri: A.N. A. Sfera e A. Mancini
-  18-10-2009 18-10-2009 **Semilampo d'Autunno 2009** FI TOS
Luogo: Firenze
Note: Open Semilampo 8 turni; Iscrizione 15 euro; Omologato FSI e valido per ELo Rapid; Informazioni: Stefano Rogai tel. 3343040552; Pranzo convenzionato 15 euro su prenotazione entro il 15/10 per tutti. Oltre il 15/10 maggiorazione pranzo di 5 euro.
Email: vienuovescacchi@tiscali.it
Sito: <http://www.scacchivienuove.it>
Arbitri: sig. Alessandro Tempestini
-  24-10-2009 24-10-2009 **Semilampo Trofeo Scacchi Canavese 6a prova 2009 + Torneo under 16** AL PIE
Luogo: Piverone
Note: Ref: Caresana, Paonessa Tel. 3498457934 3886080319
Email: afm.castaldo@alice.it
Sito: <http://www.geocities.com/sseporediese>
Arbitri: Caresana, Paonessa
-  24-10-2009 24-10-2009 **1° Semilampo di Anzio** RM LAZ
Luogo: Anzio
Note: via Nettunense km 36 (Loc. 4 Casette) - Centro Sportivo Comunale. 7 partite da 15'. Inizio ore 15.30. Iscrizione fino venerdì precedente: 10 € adulti - 6 € Under 14. Dopo 3 € in più. Gratis per MI e GM. Info e preiscrizioni: 338-3682544 – 333-7782637.
Email: info@quattrotorri.it
Sito: <http://www.quattrotorri.it>
Arbitri: A.C.N. Alessandro Pompa
-  25-10-2009 25-10-2009 **Torneo Semilampo 'Autunno 2009'** NA CAM
Luogo: Napoli
Note: sede di gioco:v.A. Kauffman,25 (c/o ass. S. Gennaro) Napoli-6T 15min- inizio h 9:30-iscr. € 10,00 - € 5,00 x soci, elo > 2200 donne e under 18, € 2,50 x soci donne e junior- montepremi 70% iscrizioni - info 3384776323
Email: direttivo@scacchisticapartenopea.org
Sito: <http://www.scacchisticapartenopea.org>
Arbitri: A.R. Caruso Rosario
-  25-10-2009 25-10-2009 **3° Semilampo 'Città di Ferrara'** FE EMI
Luogo: Ferrara
Note: Sede di gioco: Biblioteca Giorgio Bassani Via G.Grosoli 42 FE - 9 Turni con inizio ore 10 - Prova del Campionato Regionale Semilampo - Info e Preiscrizioni (sino al 24 ottobre): 3312840771
Email: macampin@gmail.com
Sito: <http://www.scacchiemiliaromagna.it>
Arbitri: A.N. A. Badiali



tornei giovanili

Data Inizio/Fine	Denominazione	Pr. Reg.
18-10-2009 18-10-2009	CIG16 <i>Luogo:</i> San Daniele del Friuli <i>Note:</i> 5 turni da 30'. per under16	UD FVG
18-10-2009 18-10-2009	Torneo di Inizio Anno Scolastico <i>Luogo:</i> Firenze <i>Note:</i> Open 6 turni di 30'q.p.f. Non valido per la variazione ELO. Valido per la qualificazione alla fase Nazionale del CIA Under 16 2010. Ammessi tesserati FSI Junior, nati dal 1 gen 1994 in poi. Informazioni: Silvio Marrocco 333-6576610 <i>Email:</i> vienuovesacchi@fiscali.it <i>Sito:</i> http://www.scacchivienueve.it	FI TOS
24-10-2009 24-10-2009	Torneo Giovanile <i>Luogo:</i> Cesano Boscone <i>Note:</i> Organizzazione a cura della Accademia Scacchi Milano - Valido per le qualificazione del CIG U16 2010 - Cadenza Rapid 30' giocatore/partita - Tel 3287194921	MI LOM
25-10-2009 25-10-2009	CIG Under 16 - Torneo di qualificazione <i>Luogo:</i> Frascati <i>Note:</i> via Mamiani 6, Frascati. 5 turni - Tempo di riflessione: 30' a giocatore. Fine iscrizioni ore 14.45, inizio 15.00. Iscrizione: € 7. Preiscrizione entro il mercoledì precedente. Info: 339-7132260. <i>Email:</i> rdragonese@libero.it <i>Sito:</i> http://www.frascatisacchi.it <i>Arbitri:</i> A.R. Lucio Ragonese	RM LAZ



altre manifestazioni






Data Inizio/Fine	Denominazione	Pr. Reg.
18-10-2009 18-10-2009	1° Semilampo "Sole e Vento" 15' 9 turni <i>Luogo:</i> BISACCIA Contrada S. Angelo <i>Note:</i> SEDE DI GIOCO: Ristorante "Le Arcate" INFO:3391661369; CALENDARIO: termine iscrizioni ore 10:00; 1° T 10:30; ISCR: € 10,00; U18 e Giocatrici: € 5,00 non sarà omologabile F.S.I.e non sarà valido per Elo Rapid Italia. <i>Email:</i> franc.sessa@libero.it <i>Sito:</i> http://www.avellinosacchi.it <i>Arbitri:</i> A.R. Diodato De Rosa	AV CAM
25-10-2009 25-10-2009	17° Semilampo 'Città di Fidenza' <i>Luogo:</i> Fidenza <i>Note:</i> Sede di gioco: Centro Giovanile ex Macello Via Mazzini 3 - 5 Turni con inizio ore 9.30 - Info: R.Cavalca 3472413441 <i>Sito:</i> http://www.salsoscacchi.tk <i>Arbitri:</i> A.N. A. Tencati	PR EMI

[\[Scarica tutte le 96073 partite presenti in 1718 file\]](#)

[\[Contatta il responsabile: partite@federscacchi.it\]](mailto:partite@federscacchi.it)




ultimi regolamenti immessi o modificati

Data	Regolamento	
07-10-2009	CCA - Codice di Comportamento degli Atleti Convocati in Nazionale <i>Approvato dal Consiglio Federale del 26.9.2009 e in vigore dall'1.10.2009</i>	
06-10-2009	Regolamento Campionati Giovanili Studenteschi FSI <i>Approvato dal Consiglio Federale in data 26 settembre 2009.</i>	
06-10-2009	Regolamento Giochi Sportivi Studenteschi Provinciali e Regionali <i>Approvato dal Consiglio Federale in data 26 settembre 2009.</i>	
01-10-2009	CISF - Campionato Italiano a Squadre Femminile - Regolamento Attuativo 2010 <i>Approvato dal Consiglio Federale in data 26 settembre 2009.</i>	
01-10-2009	Regolamento C.I.S. Campionato Italiano a Squadre <i>In vigore con l'edizione 2010. Approvato dal Consiglio Direttivo del 26.9.2009.Il regolamento è in fase di approvazione da parte del CONI e potrebbe subire modifiche.</i>	

[\[la pagina dei regolamenti del sito FSI\]](#)






ultimi verbali delle riunioni del CD immessi o modificati

Data	Descrizione	
06-10-2009	Verbale del Consiglio Federale del 23 maggio 2009	

[\[la pagina dei verbali del sito FSI\]](#)




ultime presentazioni immesse o modificate

Data	Descrizione	
01-10-2009	RTF - Presentazione <i>Presentazione dell'ultima versione dell'RTF - Regolamento Tecnico Federale.</i>	
27-09-2009	GECO - Gestione Contenuti Tornei di Scacchi <i>Presentazione di GECO: Gestione Contenuti Tornei di Scacchi</i>	
27-09-2009	TEMA - Tesseramento Online <i>Presentazione di TEMA: Tesseramento online</i>	

[\[la pagina delle presentazioni del sito FSI\]](#)



ultimi documenti immessi o modificati

Data	Documento	
06-10-2009	Modulistica affiliazione e tesseramento 2010	

[\[la pagina dei documenti del sito FSI\]](#)



i numeri della federazione



Società		ITA	ABR	ALT	BAS	CAL	CAM	EMI	FVG	LAZ	LIG	LOM	MAR	MOL	PIE	PUG	SAR	SIC	TOS	TRE	UMB	VAL	VEN	EST
Totali	Oggi	387	14	4	6	17	25	18	15	30	12	48	24	2	26	21	12	37	17	5	10	2	42	0
	Ieri	387	14	4	6	17	25	18	15	30	12	48	24	2	26	21	12	37	17	5	10	2	42	0
	2008	384	15	4	6	18	24	19	14	30	13	50	22	2	24	23	12	35	15	5	10	2	41	0
Tesserati		ITA	ABR	ALT	BAS	CAL	CAM	EMI	FVG	LAZ	LIG	LOM	MAR	MOL	PIE	PUG	SAR	SIC	TOS	TRE	UMB	VAL	VEN	EST
Totali	Oggi	14009	436	169	181	446	721	989	439	1117	447	1976	999	31	1317	608	443	1386	652	218	180	51	1168	35
	Ieri	13996	433	169	177	446	721	985	439	1117	446	1976	999	31	1317	608	443	1385	652	218	180	51	1168	35
	2008	13920	410	187	162	592	742	1087	403	1013	486	1881	823	30	1577	700	474	1201	514	248	184	40	1132	34
Agonisti	Oggi	5767	142	75	47	110	349	370	206	549	231	1076	217	24	473	256	170	426	327	70	82	12	524	31
	Ieri	5763	141	75	47	110	349	370	206	549	229	1076	217	24	473	256	170	425	327	70	82	12	524	31
	2008	5786	138	77	45	123	334	383	193	562	233	1052	207	27	472	259	180	436	342	75	78	9	535	26
Ordinari	Oggi	2397	77	15	46	113	136	205	108	157	39	405	180	4	172	119	64	155	91	15	64	7	222	3
	Ieri	2392	77	15	43	113	136	202	108	157	40	405	180	4	172	119	64	155	91	15	64	7	222	3
	2008	2146	81	16	36	128	133	237	80	140	53	333	131	2	119	127	46	125	48	18	61	11	214	7
Junior	Oggi	5845	217	79	88	223	236	414	125	411	177	495	602	3	672	233	209	805	234	133	34	32	422	1
	Ieri	5841	215	79	87	223	236	413	125	411	177	495	602	3	672	233	209	805	234	133	34	32	422	1
	2008	5988	191	94	81	341	275	467	130	311	200	496	485	1	986	314	248	640	124	155	45	20	383	1
Istruttori		ITA	ABR	ALT	BAS	CAL	CAM	EMI	FVG	LAZ	LIG	LOM	MAR	MOL	PIE	PUG	SAR	SIC	TOS	TRE	UMB	VAL	VEN	EST
Totali	Oggi	786	32	2	3	25	55	38	18	60	27	87	42	3	125	52	25	101	21	14	4	2	50	0
	Ieri	785	31	2	3	25	55	38	18	60	27	87	42	3	125	52	25	101	21	14	4	2	50	0
	2008	688	40	2	0	20	39	41	18	46	25	72	27	2	99	49	35	73	22	17	3	2	56	0
Elementari	Oggi	507	23	2	3	12	32	21	13	44	16	55	26	3	78	30	22	63	10	10	3	2	39	0
	Ieri	506	22	2	3	12	32	21	13	44	16	55	26	3	78	30	22	63	10	10	3	2	39	0
	2008	442	28	2	0	8	30	23	13	31	13	43	17	2	65	27	27	45	9	11	2	2	44	0
Giovanili	Oggi	75	0	0	0	3	0	13	2	1	5	14	8	0	6	6	3	5	3	3	1	0	2	0
	Ieri	75	0	0	0	3	0	13	2	1	5	14	8	0	6	6	3	5	3	3	1	0	2	0
	2008	74	3	0	0	1	0	14	2	1	5	10	8	0	4	5	4	5	4	4	1	0	3	0
Giov.Qual.	Oggi	91	8	0	0	1	6	0	2	7	0	13	2	0	17	14	0	13	5	0	0	0	3	0
	Ieri	91	8	0	0	1	6	0	2	7	0	13	2	0	17	14	0	13	5	0	0	0	3	0
	2008	85	8	0	0	1	5	1	2	6	0	13	2	0	13	15	0	11	5	0	0	0	3	0
Formatori	Oggi	18	0	0	0	2	1	1	0	5	1	1	0	0	1	1	0	1	2	0	0	0	2	0
	Ieri	18	0	0	0	2	1	1	0	5	1	1	0	0	1	1	0	1	2	0	0	0	2	0
	2008	17	0	0	0	1	1	1	0	4	2	2	0	0	1	1	0	1	2	0	0	0	1	0
Ins.Elem.	Oggi	95	1	0	0	7	16	3	1	3	5	4	6	0	23	1	0	19	1	1	0	0	4	0
	Ieri	95	1	0	0	7	16	3	1	3	5	4	6	0	23	1	0	19	1	1	0	0	4	0
	2008	70	1	0	0	9	3	2	1	4	5	4	0	0	16	1	4	11	2	2	0	0	5	0
Arbitri		ITA	ABR	ALT	BAS	CAL	CAM	EMI	FVG	LAZ	LIG	LOM	MAR	MOL	PIE	PUG	SAR	SIC	TOS	TRE	UMB	VAL	VEN	EST
Totali	Oggi	357	10	2	3	23	27	31	10	29	11	52	26	2	20	23	6	31	17	5	4	1	23	1
	Ieri	350	10	2	3	23	27	31	10	29	11	52	26	2	20	23	6	30	17	5	4	1	23	1
	2008	316	8	4	1	16	20	25	12	33	11	51	18	5	16	18	7	27	15	5	3	0	21	0
Internaz.	Oggi	16	0	0	0	0	0	0	1	3	1	6	0	0	1	0	0	1	0	1	1	0	1	0
	Ieri	16	0	0	0	0	0	0	1	3	1	6	0	0	1	0	0	1	0	1	1	0	1	0
	2008	15	0	0	0	0	0	0	1	3	1	6	0	0	1	0	0	1	0	1	1	0	0	0
FIDE	Oggi	17	2	0	0	1	3	1	0	0	3	2	0	1	1	2	0	0	0	1	0	0	0	0
	Ieri	17	2	0	0	1	3	1	0	0	3	2	0	1	1	2	0	0	0	1	0	0	0	0
	2008	16	2	0	0	1	3	1	0	0	3	2	0	1	0	1	0	0	0	1	0	0	1	0
Nazionali	Oggi	48	0	0	0	2	2	7	2	1	2	9	4	0	2	3	2	3	5	0	0	0	4	0
	Ieri	48	0	0	0	2	2	7	2	1	2	9	4	0	2	3	2	3	5	0	0	0	4	0
	2008	43	0	0	0	2	1	4	1	1	2	12	3	0	2	3	2	3	5	0	0	0	2	0
Cand.Naz.	Oggi	91	2	2	1	7	7	8	3	4	2	15	5	0	4	6	3	14	1	0	0	0	7	0
	Ieri	88	1	2	1	7	7	8	3	4	2	15	5	0	4	6	3	14	1	0	0	0	7	0
	2008	79	1	2	1	3	7	7	4	3	2	13	4	1	0	6	3	12	1	0	0	0	9	0
Regionali	Oggi	185	6	0	2	13	15	15	4	21	3	20	17	1	12	12	1	13	11	3	3	1	11	1
	Ieri	181	7	0	2	13	15	15	4	21	3	20	13	1	12	12	1	12	11	3	3	1	11	1
	2008	163	5	2	0	10	9	13	6	26	3	18	11	3	13	8	2	11	9	3	2	0	9	0

'Oggi' indica i dati aggiornati alla data di pubblicazione; 'Ieri' i dati del numero precedente; '2008' i dati dello scorso anno; in blu se Oggi supera Ieri; in rosso se Oggi supera lo scorso anno.