



## una foto al giorno

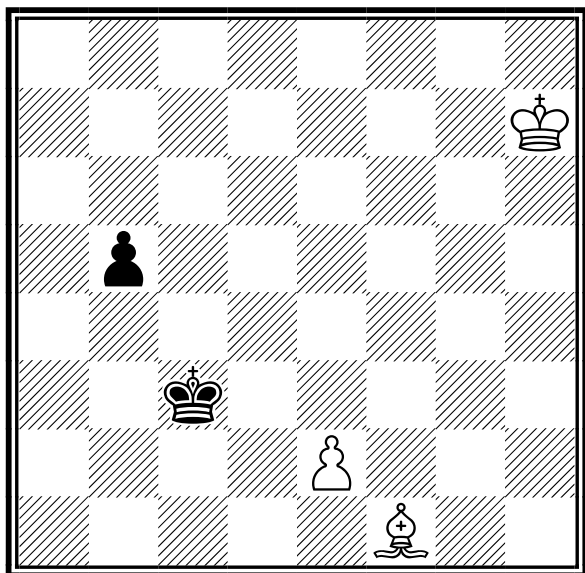


Spareggio Godena-Arlandi, Cremona 2005



## il quiz del giorno

**E. Pogosyants e S. Kalikhmatov (1985)**



**Il Bianco muove e vince**

[Soluzione sul prossimo numero]



## ultime dal sito FSI

[14-10-2009] **Corrado Sannucci**

E' improvvisamente venuto a mancare Corrado Sannucci, giornalista di Repubblica e appassionato di scacchi.

Alla famiglia vanno le più sincere condoglianze del Presidente Gianpietro Pagnoncelli e di tutto il Consiglio Federale.

[14-10-2009] **Boris Gelfand a Rocca di Papa**

Importante evento a Roma presso la sala della Pace di Palazzo Valentini (sede della Provincia di Roma), con la consegna della borsa di studio Herbert Garrett a Pierluigi Piscopo e Adriano Testa; invitato d'onore il GM israeliano Boris Gelfand. A completare il weekend, domenica 18 ottobre si svolgerà la XII edizione del trofeo semilampo 'Città di Rocca di Papa'. Tutti i dettagli sul sito ASD Caissa Italia.

[09-10-2009] **Un minuto di silenzio**

Il Presidente del CONI Giovanni Petrucci invita, in occasione degli eventi sportivi previsti in calendario sabato e domenica prossimi, le Federazioni Sportive Nazionale e le Discipline Sportive Associate a far osservare un minuto di silenzio in memoria delle vittime dell'alluvione che ha colpito la provincia di Messina. La FSI si unisce al cordoglio e invita arbitri e organizzatori a rispettare l'invito del CONI.

[08-10-2009] **Assegnazione manifestazioni 2010 e 2011**

Ricordiamo che nella pagina dello Scadenziario sono presenti i bandi per l'assegnazione delle seguenti manifestazioni:

- 2010: Campionati d'Italia
- 2011: Campionato Italiano Giovanile U16

[\[tutte le notizie FSI\]](#)



## ultime dal sito arbitrale

[14-10-2009] **Sardegna: Corso per l'inquadramento ad AR**

Nei giorni 27,28 e 29 novembre 2009 si terrà a Oristano, presso il CONI Provinciale, un corso per l'inquadramento ad Arbitro Regionale, con esame finale l'8 dicembre 2009. Relatore: AI Manlio Simonini.

[\[Bando del corso per AR\]](#)

[08-10-2009] **Nuovi Regolamenti**

Si rende noto che nell'ultima riunione del Consiglio Direttivo della FSI sono state deliberate una serie di modifiche a vari regolamenti (Regolamento Tecnico, Regolamento Comportamento Atleti, Regolamento Campionati Nazionali, CIGU16, CIS, CISF, CISU16, GSS, CGS).

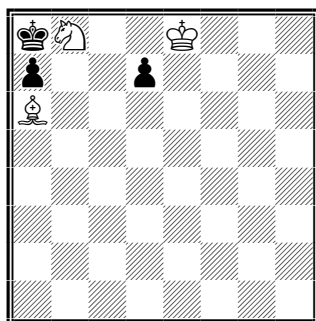
In particolare si chiede di porre la massima attenzione all'articolo iniziale del Regolamento Campionati Nazionali, che riporta i criteri di partecipazione ai vari campionati nazionali assoluti e giovanili, che devono essere rigorosamente osservati.

[\[tutte le notizie del settore arbitrale\]](#)



## quiz numero precedente

A .Manvelian (1998)



Il Bianco muove e vince

1.Re7! (1.Rxd7? Rxb8 2.Rc6 Ra8 3.Rc7 stallo; 1.Cxd7? stallo; 1.Cc6? dxc6 2.Rd8 Rb8 3.Rd7 c5 patta) 1...Rxb8 2.Rd6 Ra8 3.Rc7 d5 4.Ab7#



## la domanda del giorno

[Argomento]

RTF - Regolamento Tecnico Federale

[Domanda n. 40]

**Quale e' l'Elo di ingresso per un giocatore privo di categoria nazionale?**

[Risposta]

I giocatori privi di categoria nazionale, si vedranno attribuire dagli arbitri dei tornei del loro primo trimestre di attivita' il seguente punteggio:

- 1440, se non classificati (NC)
- 1460, se Seconda Sociale
- 1480, se Prima Sociale

I giocatori suddetti giocheranno per un trimestre sempre con quel punteggio.

Al termine del trimestre verranno inseriti in lista Elo con il punteggio ottenuto in base alle consuete norme di calcolo del punteggio Elo.

[\[tutte le FAQ della FSI\]](#)



## prossimi eventi arbitrali

17-10-2009 - Lombardia: Corso per l'inquadramento ad AR

23-10-2009 - Sicilia: Corso per l'inquadramento ad AR

07-11-2009 - Abruzzo: Corso per l'inquadramento ad AR

[\[la pagina del calendario del sito arbitrale\]](#)



## un pensiero al giorno

Gli scacchi non li impari... li capisci!

Victor Korchnoi

# calendario manifestazioni italiane



## tornei validi per categorie, Elo Italia e FIDE

	Data Inizio/Fine	Denominazione	Pr. Reg.
	17-10-2009 25-10-2009	<b>XXXI Festival Internazionale 'Citta' di Arco'</b> <i>Luogo:</i> Casino' di Arco <i>Note:</i> Tornei A (9 turni), B (8 turni) - 90' x 40 mosse + 30' per finire + 30" di bonus per mossa - Iscrizione: euro 60; euro 40 per over 60, donne e U16; euro 10 per F.M., I.M. e G.M.- Convenzioni alberghiere garantite fino al 18.09.09 <i>Email:</i> <a href="mailto:info@arcoworldchess.it">info@arcoworldchess.it</a> <i>Sito:</i> <a href="http://www.arcoworldchess.it">http://www.arcoworldchess.it</a> <i>Arbitri:</i> Al R. Unterreitmeier, Al Cristina Pernici Rigo, AF I.V. Ginevrini, AF B.Forlivesi, ACN G.Bertagnolli	TN TRE
	17-10-2009 25-10-2009	<b>Trofeo Autunnale 2009</b> <i>Luogo:</i> Cagliari <i>Note:</i> sede: via Ausonia 22-Tornei A) >1800 B) <i>Email:</i> <a href="mailto:scacchicagliari@gmail.com">scacchicagliari@gmail.com</a> <i>Sito:</i> <a href="http://scacchicagliari.org">http://scacchicagliari.org</a>	CA SAR
	17-10-2009 25-10-2009	<b>12° Open 'Città di Cavarzere' (33° festival CR Veneto Scacchi)</b> <i>Luogo:</i> Cavarzere <i>Note:</i> Open in 2 w.e. 6 turni - Sede di gioco: Istituto 'A. Danielato' C.so Europa 46 Cavarzere (VE) - Chius. iscr.: ore 14.30 del 17 ott. - Iscr.: € 30 (U16, O65, Donne € 20) - Montepremi: € 1.100 - Info: Renzo Renier 3293440900 Riccardo Badiale 042651743 <i>Email:</i> <a href="mailto:renzorenier@libero.it">renzorenier@libero.it</a> <i>Arbitri:</i> Renzo Renier	VE VEN
	17-10-2009 25-10-2009	<b>IX Torneo week-end BrindisiScacchi</b> <i>Luogo:</i> Brindisi <i>Note:</i> Open A: per giocatori con Elo Ita/Fide da 1750 in su. Open B: per giocatori con Elo Ita/Fide da 1800 in giù. Open C: per giocatori Non Classificati. Info: 3473546779 <i>Email:</i> <a href="mailto:permarcello@interfree.it">permarcello@interfree.it</a> <i>Sito:</i> <a href="http://www.pugliascacchi.it">http://www.pugliascacchi.it</a> <i>Arbitri:</i> Perrone, Manta, De Luca	BR PUG
	17-10-2009 25-10-2009	<b>Week End Castelfidardo</b> <i>Luogo:</i> ss 16 adriatica km 318, Castelfidardo <i>Note:</i> Open assoluto e open under 16 - tel. 071-7821788 <i>Email:</i> <a href="mailto:andreamarconi2@tin.it">andreamarconi2@tin.it</a> <i>Sito:</i> <a href="http://marchescacchi.com">http://marchescacchi.com</a> <i>Arbitri:</i> Marco Maurizio	AN MAR
	17-10-2009 25-10-2009	<b>Campionato Provinciale 2010 CB-IS</b> <i>Luogo:</i> Campobasso <i>Note:</i> Sede di Gioco: Circolo Scacchi Monforte - c/o Associazione Terzo Spazio, Via Mazzini 38/A - 1° turno sabato 17 alle ore 15,30; 2° e 3° domenica 18 dalle ore 9,30; 4° e 5° domenica 25 dalle ore 9,30 segue premiazione. <i>Email:</i> <a href="mailto:ddimem@libero.it">ddimem@libero.it</a> <i>Sito:</i> <a href="http://xoomer.alice.it/djhdam/tornei.htm">http://xoomer.alice.it/djhdam/tornei.htm</a> <i>Arbitri:</i> Damiano Giuseppe	CB MOL
	20-10-2009 01-12-2009	<b>Torneo a variazione elo FSI / FIDE</b> <i>Luogo:</i> Torino Circolo Alfieri <i>Note:</i> (7 turni cadenza settimanale) Rif. Iacomussi Biancotti 339-7703130 347-4612098 <i>Email:</i> <a href="mailto:cdalfieri@alfieriinforma.com">cdalfieri@alfieriinforma.com</a> <i>Sito:</i> <a href="http://www.alfieriinforma.com">http://www.alfieriinforma.com</a>	TO PIE
	21-10-2009 25-10-2009	<b>1° FESTIVAL INTERNAZIONALE CAISSA</b> <i>Luogo:</i> Vitinia <i>Note:</i> Via Argelato 54-7 turni-90' + 30" a mossa - Open A: Elo > 1900. Open B: Elo 1600-1999; Open C: Elo <i>Email:</i> <a href="mailto:circoloscacchivitinia@hotmail.com">circoloscacchivitinia@hotmail.com</a> <i>Sito:</i> <a href="http://www.circoloscacchivitinia.net">http://www.circoloscacchivitinia.net</a> <i>Arbitri:</i> A.I. Manlio Simonini	RM LAZ

-  23-10-2009 25-10-2009 **Torneo Weekend 'Felice Bosi'** MI LOM  
*Luogo:* Milano  
*Note:* Sede: Circolo Filologico Milanese Via Clerici, 10 - Turni: 5 - Tempo di riflessione: 90' + 30' a mossa - Tel 328-7194921  
*Email:* [info@accademiascacchimilano.it](mailto:info@accademiascacchimilano.it)  
*Sito:* <http://www.accademiascacchimilano.it>
-  23-10-2009 25-10-2009 **Il Torneo Internazionale di Scacchi 'Pieve a Nievole'** PT TOS  
*Luogo:* pieve a Nievole  
*Note:* Montepremi 1.700 euro; Open A aperto a tutti, Open B Elo  
*Email:* [filippo.marconcini@virgilio.it](mailto:filippo.marconcini@virgilio.it)  
*Sito:* <http://www.montecatiniacacchi.it>
-  23-10-2009 25-10-2009 **10° Open week-end 'Valbisagno'** GE LIG  
*Luogo:* Genova  
*Note:* Sede di gioco: C.S. SANTA SABINA, Via Donghi 8, Genova – iscrizioni € 35 (U16 € 20) - INFORMAZIONI: D'AMBROSIO FRANCO TEL. 010/508014  
*Arbitri:* Francesco D'Alessandro
-  24-10-2009 15-11-2009 **Match a squadre 'Under 18' vs 'Esperti'** PE ABR  
*Luogo:* Teramo, Pescara. Penne  
*Note:* Sistema di svolgimento: Scheveningen 9 turni, ogni squadra sarà composta da 9 giocatori, 90 minuti + 30 secondi a mossa (a partire dalla prima mossa), quota di partecipazione: GRATUITA per gli "Esperti" - € 20 per gli "Under 18".  
*Email:* [massimoramundi@gmail.com](mailto:massimoramundi@gmail.com)  
*Sito:* <http://www.abruzzoscacchi.com>  
*Arbitri:* ACN Achille Centorame
-  27-10-2009 08-11-2009 **19° Campionato Mondiale di Scacchi Seniores** TN TRE  
*Luogo:* Condino  
*Note:* 11 turni di gioco con abbinamento Sistema Svizzero. Cadenza di gioco 90 minuti x 40 mosse + 30 minuti per finire + 30 secondi per mossa a partire dalla prima  
*Email:* [info@arcoworldchess.com](mailto:info@arcoworldchess.com)  
*Sito:* <http://www.arcoworldchess.com>
-  30-10-2009 01-11-2009 **Festival** TO PIE  
*Luogo:* Torino SST  
*Note:* Open A> 1600; Open B  
*Email:* [tornei@scacchisticatorinese.it](mailto:tornei@scacchisticatorinese.it)  
*Sito:* <http://www.scacchisticatorinese.it>  
*Arbitri:* Domenico Fasano
-  30-10-2009 02-11-2009 **Memorial 'Molinari'** MI LOM  
*Luogo:* Milano  
*Note:* Open Integrale - Sede: via S. Uguzzone, 8 - Turni: 5 - Tempo di riflessione: 90' per 40 mosse + 15' per finire + 30' a mossa dalla prima - Tel 022573478  
*Email:* [info@scacchisticamilanese.it](mailto:info@scacchisticamilanese.it)  
*Sito:* <http://www.scacchisticamilanese.it>
-  30-10-2009 01-11-2009 **Autunno Scacchistico Veneziano (33° Festival CR Veneto Scacchi)** VE VEN  
*Luogo:* Venezia  
*Note:* Open FIDE (>= 2000; iscr.: €45; 1° pr.: €600); Open B (1650-2050; iscr.: €40 1° pr.: €200) e C (  
*Email:* [bob2chiesa@libero.it](mailto:bob2chiesa@libero.it)  
*Arbitri:* Renzo Renier; Carlo Callegher; Marco Fabrizio Biagioli
-  30-10-2009 02-11-2009 **XII Coppa Città di Sinnai** CA SAR  
*Luogo:* Sinnai  
*Note:* sede: piazza S. Isidoro (ex biblioteca) - torneo A) giocatori con cat. nazionale, torneo B) non classificati - tempo di riflessione: 2h per giocatore - quote: € 35,00 - org. Accademia Scacchistica Mediterranea - info: 3462360042 (G. Lobina)  
*Email:* [lobinagiulio@tiscali.it](mailto:lobinagiulio@tiscali.it)  
*Arbitri:* A.C.N. Luca Manca









## tornei validi per l'Elo Rapid

Data Inizio/Fine	Denominazione	Pr. Reg.
17-10-2009 17-10-2009	<b>3° Campionato Regionale Semilampo a Squadre R15</b> <i>Luogo:</i> Torre Annunziata <i>Note:</i> sede di gioco: S.M.'V.Alfieri' v. Gambardella,1 Torre Annunziata (NA) - 6T 15 min. - inizio h 15:30-iscr. € 40,00 Master e Cadetta, € 20,00 U15- montepremi € 680,00- info: 3286886559 - 3396816228 <i>Email:</i> <a href="mailto:l_balzano1@virgilio.it">l_balzano1@virgilio.it</a> <i>Sito:</i> <a href="http://www.campaniascacchi.org">http://www.campaniascacchi.org</a> <i>Arbitri:</i> A.N. De Vivo Christian, A.R. Giacinto Donadio, A.R. Domenico Violante	NA CAM
18-10-2009 18-10-2009	<b>4° Semilampo Internazionale di Scacchi</b> <i>Luogo:</i> Asti <i>Note:</i> Ref. Roberto Forno Sede:Convegna Basinetto,Strada Valle San Pietro 107-Asti/9 turni/Cadenza:15'/Preiscrizione obbligatoria/Info: 3475754844/Omologato elo rapid. <i>Email:</i> <a href="mailto:astiscacchi@yahoo.it">astiscacchi@yahoo.it</a> <i>Sito:</i> <a href="http://www.astiscacchi.altervista.org/asti_semilampo_2009.pdf">http://www.astiscacchi.altervista.org/asti_semilampo_2009.pdf</a> <i>Arbitri:</i> A.F. J.D. Coqueraut	AT PIE
18-10-2009 18-10-2009	<b>XII SEMILAMPO CITTA' ROCCA DI PAPA</b> <i>Luogo:</i> Rocca di Papa <i>Note:</i> Sede di gioco: Auditorium Sacro Cuore - 9 turni, 15' a testa; Info e iscrizioni: 3400634399 - 0635019630 (h. 9:30-19:30) Montepremi 4400 euro. Partecipa il GM Gelfand. Iscrizioni entro 9/10: € 25 (20 x U16), entro 15/10 € 32 (25 x U16), in sala € 40. <i>Email:</i> <a href="mailto:asd@caissa.it">asd@caissa.it</a> <i>Sito:</i> <a href="http://asd.caissa.it">http://asd.caissa.it</a>	RM LAZ
18-10-2009 18-10-2009	<b>5° Open Semilampo 'Città di Guiglia'</b> <i>Luogo:</i> Castello di Guiglia <i>Note:</i> 9 Turni con inizio alle ore 10 - Prova valida del Campionato Regionale Semilampo - Info e Prescrizioni : via e-mail o tel 059/792413 - 338-1501401 <i>Email:</i> <a href="mailto:scacco@ngi.it">scacco@ngi.it</a> <i>Sito:</i> <a href="http://www.scacchiemiliaromagna.it">http://www.scacchiemiliaromagna.it</a> <i>Arbitri:</i> A.N. A. Sfera e A. Mancini	MO EMI
18-10-2009 18-10-2009	<b>Semilampo d'Autunno 2009</b> <i>Luogo:</i> Firenze <i>Note:</i> Open Semilampo 8 turni; Iscrizione 15 euro; Omologato FSI e valido per ELo Rapid; Informazioni: Stefano Rogai tel. 3343040552; Pranzo convenzionato 15 euro su prenotazione entro il 15/10 per tutti. Oltre il 15/10 maggiorazione pranzo di 5 euro. <i>Email:</i> <a href="mailto:vienuovesacchi@tiscali.it">vienuovesacchi@tiscali.it</a> <i>Sito:</i> <a href="http://www.scacchivienuove.it">http://www.scacchivienuove.it</a> <i>Arbitri:</i> sig. Alessandro Tempestini	FI TOS
24-10-2009 24-10-2009	<b>Semilampo Trofeo Scacchi Canavese 6a prova 2009 + Torneo under 16</b> <i>Luogo:</i> Piverone <i>Note:</i> Ref: Caresana, Paonessa Tel. 3498457934 3886080319 <i>Email:</i> <a href="mailto:afm.castaldo@alice.it">afm.castaldo@alice.it</a> <i>Sito:</i> <a href="http://www.geocities.com/sseporediese">http://www.geocities.com/sseporediese</a> <i>Arbitri:</i> Caresana, Paonessa	AL PIE
24-10-2009 24-10-2009	<b>1° Semilampo di Anzio</b> <i>Luogo:</i> Anzio <i>Note:</i> via Nettunense km 36 (Loc. 4 Casette) - Centro Sportivo Comunale. 7 partite da 15'. Inizio ore 15.30. Iscrizione fino venerdì precedente: 10 € adulti - 6 € Under 14. Dopo 3 € in più. Gratis per MI e GM. Info e preiscrizioni: 338-3682544 - 333-7782637. <i>Email:</i> <a href="mailto:info@quattrotorri.it">info@quattrotorri.it</a> <i>Sito:</i> <a href="http://www.quattrotorri.it">http://www.quattrotorri.it</a> <i>Arbitri:</i> A.C.N. Alessandro Pompa	RM LAZ
25-10-2009 25-10-2009	<b>Torneo Semilampo 'Autunno 2009'</b> <i>Luogo:</i> Napoli <i>Note:</i> sede di gioco:v.A. Kauffman,25 (c/o ass. S. Gennaro) Napoli-6T 15min- inizio h 9:30-iscr. € 10,00 - € 5,00 x soci, elo > 2200 donne e under 18, € 2,50 x soci donne e junior- montepremi 70% iscrizioni - info 3384776323 <i>Email:</i> <a href="mailto:direttivo@scacchisticapartenopea.org">direttivo@scacchisticapartenopea.org</a> <i>Sito:</i> <a href="http://www.scacchisticapartenopea.org">http://www.scacchisticapartenopea.org</a> <i>Arbitri:</i> A.R. Caruso Rosario	NA CAM

	25-10-2009 25-10-2009	<b>3° Semilampo 'Città di Ferrara'</b>	FE EMI
		<i>Luogo:</i> Ferrara	
		<i>Note:</i> Sede di gioco: Biblioteca Giorgio Bassani Via G.Grosoli 42 FE - 9 Turni con inizio ore 10 - Prova del Campionato Regionale Semilampo - Info e Preiscrizioni (sino al 24 ottobre): 3312840771	
		<i>Email:</i> <a href="mailto:macampin@gmail.com">macampin@gmail.com</a>	
		<i>Sito:</i> <a href="http://www.scacchiemiliaromagna.it">http://www.scacchiemiliaromagna.it</a>	
		<i>Arbitri:</i> A.N. A. Badiali	
	31-10-2009 31-10-2009	<b>Semilampo Grand Prix Vitinia</b>	RM LAZ
		<i>Luogo:</i> Vitinia	
		<i>Note:</i> Via Argelato 54 - Obbligatoria la tessera FSI - 8 turni - 15 minuti a testa - Inizio alle ore 15.30 - Prescrizione entro il venerdì: €12 (€10 x U20 e soci, €7 x Sc. Elem.), in sala €3 in più per tutti. Gratis x Maestri, MF,MF,MI,GM. - Info: 349 2246781	
		<i>Email:</i> <a href="mailto:circoloscacchivitinia@hotmail.com">circoloscacchivitinia@hotmail.com</a>	
		<i>Sito:</i> <a href="http://www.circoloscacchivitinia.net">http://www.circoloscacchivitinia.net</a>	
	31-10-2009 31-10-2009	<b>Semilampo dell'Accademia</b>	RM LAZ
		<i>Luogo:</i> Roma	
		<i>Note:</i> c/o Accademia Scacchistica Romana, via Luigi Pulci 14 - 8 turni - Sist. Svizzero - cadenza 15' - Inizio 15:30 - Quota: € 8 soci, € 11 non soci, € 6 U16, gratuita per IM e GM Elo>2400 - Info: 06-44233945, 333-5918196, 331-7241560	
		<i>Email:</i> <a href="mailto:accademiascacchi@email.it">accademiascacchi@email.it</a>	
		<i>Sito:</i> <a href="http://www.accademiascacchistica.gilda.it">http://www.accademiascacchistica.gilda.it</a>	
		<i>Arbitri:</i> A.R. Michele Reibaldi	



## tornei giovanili

	<b>Data Inizio/Fine</b>	<b>Denominazione</b>	<b>Pr. Reg.</b>
	18-10-2009 18-10-2009	<b>CIG16</b>	UD FVG
		<i>Luogo:</i> San Daniele del Friuli	
		<i>Note:</i> 5 turni da 30'. per under16	
	18-10-2009 18-10-2009	<b>Torneo di Inizio Anno Scolastico</b>	FI TOS
		<i>Luogo:</i> Firenze	
		<i>Note:</i> Open 6 turni di 30'q.p.f. Non valido per la variazione ELO. Valido per la qualificazione alla fase Nazionale del CIA Under 16 2010. Ammessi tesserati FSI Junior, nati dal 1 gen 1994 in poi. Informazioni: Silvio Marrocco 333-6576610	
		<i>Email:</i> <a href="mailto:vienuovescacchi@tiscali.it">vienuovescacchi@tiscali.it</a>	
		<i>Sito:</i> <a href="http://www.scacchivienueve.it">http://www.scacchivienueve.it</a>	
	24-10-2009 24-10-2009	<b>Torneo Giovanile</b>	MI LOM
		<i>Luogo:</i> Cesano Boscone	
		<i>Note:</i> Organizzazione a cura della Accademia Scacchi Milano - Valido per le qualificazione del CIG U16 2010 - Cadenza Rapid 30' giocatore/partita - Tel 3287194921	
	25-10-2009 25-10-2009	<b>CIG Under 16 - Torneo di qualificazione</b>	RM LAZ
		<i>Luogo:</i> Frascati	
		<i>Note:</i> via Mamiani 6, Frascati. 5 turni - Tempo di riflessione: 30' a giocatore. Fine iscrizioni ore 14.45, inizio 15.00. Iscrizione: € 7. Preiscrizione entro il mercoledì precedente. Info: 339-7132260.	
		<i>Email:</i> <a href="mailto:rragonese@libero.it">rragonese@libero.it</a>	
		<i>Sito:</i> <a href="http://www.frascaticacchi.it">http://www.frascaticacchi.it</a>	
		<i>Arbitri:</i> A.R. Lucio Ragonese	
	25-10-2009 25-10-2009	<b>Torneo giovanile di scacchi U16</b>	NA CAM
		<i>Luogo:</i> Saviano	
		<i>Note:</i> sede di gioco:S.M.S. 'A.Ciccone' v.Leonardo Sciascia,33 - Saviano (NA) - 5 T 30 min. - inizio h. 9:40 - iscr. € 8,00 - soci € 6,00 - Premi coppe e medaglie - info: 3683867301 - 3939630114	
		<i>Email:</i> <a href="mailto:arcimatto@alice.it">arcimatto@alice.it</a>	
		<i>Arbitri:</i> A.R. Trini Luigi, A.R. Giuseppe Notaro	
	29-10-2009 01-11-2009	<b>Campionato Italiano a Squadre Under 16 - Finale Nazionale</b>	PA SIC
		<i>Luogo:</i> Terrasini	
		<i>Note:</i> c/o Hotel Village 'Citta' del Mare' - Ulteriori informazioni a seguire	
		<i>Arbitri:</i> Al Paolo Silveri - ACN Santino Puleio	



## altre manifestazioni






<b>Data Inizio/Fine</b>	<b>Denominazione</b>	<b>Pr. Reg.</b>
18-10-2009 18-10-2009	<b>1° Semilampo "Sole e Vento" 15' 9 turni</b> <i>Luogo:</i> BISACCIA Contrada S. Angelo <i>Note:</i> SEDE DI GIOCO: Ristorante "Le Arcate" INFO:3391661369; CALENDARIO: termine iscrizioni ore 10:00; 1° T 10:30; ISCR: € 10,00; U18 e Giocatrici: € 5,00 non sarà omologabile F.S.I.e non sarà valido per Elo Rapid Italia. <i>Email:</i> <a href="mailto:franc.sessa@libero.it">franc.sessa@libero.it</a> <i>Sito:</i> <a href="http://www.avellinoscacchi.it">http://www.avellinoscacchi.it</a> <i>Arbitri:</i> A.R. Diodato De Rosa	AV CAM
25-10-2009 25-10-2009	<b>17° Semilampo 'Città di Fidenza'</b> <i>Luogo:</i> Fidenza <i>Note:</i> Sede di gioco: Centro Giovanile ex Macello Via Mazzini 3 - 5 Turni con inizio ore 9.30 - Info: R.Cavalca 3472413441 <i>Sito:</i> <a href="http://www.salsoscacchi.tk">http://www.salsoscacchi.tk</a> <i>Arbitri:</i> A.N. A. Tencati	PR EMI
31-10-2009 28-11-2009	<b>Corsi per 'Istruttori di Base' e per 'Istruttori Giovanili'</b> <i>Luogo:</i> Bologna c/o Accademia Scacchistica 2 Torri <i>Note:</i> Bandi nel sito del Comitato Regionale Emilia-Romagna - Docenti Negrini Claudio e Zimina Olga. Obbligatoria la pre-iscrizione entro il 15 ottobre come da bando. <i>Email:</i> <a href="mailto:comitato@scacchiemiliaromagna.it">comitato@scacchiemiliaromagna.it</a> <i>Sito:</i> <a href="http://www.scacchiemiliaromagna.it">http://www.scacchiemiliaromagna.it</a>	BO EMI

[\[Scarica tutte le 96073 partite presenti in 1718 file\]](#)

[\[Contatta il responsabile: partite@federscacchi.it\]](mailto:partite@federscacchi.it)




## ultimi regolamenti immessi o modificati

Data	Regolamento	
07-10-2009	CCA - Codice di Comportamento degli Atleti Convocati in Nazionale <i>Approvato dal Consiglio Federale del 26.9.2009 e in vigore dall'1.10.2009</i>	
06-10-2009	Regolamento Campionati Giovanili Studenteschi FSI <i>Approvato dal Consiglio Federale in data 26 settembre 2009.</i>	
06-10-2009	Regolamento Giochi Sportivi Studenteschi Provinciali e Regionali <i>Approvato dal Consiglio Federale in data 26 settembre 2009.</i>	
01-10-2009	CISF - Campionato Italiano a Squadre Femminile - Regolamento Attuativo 2010 <i>Approvato dal Consiglio Federale in data 26 settembre 2009.</i>	
01-10-2009	Regolamento C.I.S. Campionato Italiano a Squadre <i>In vigore con l'edizione 2010. Approvato dal Consiglio Direttivo del 26.9.2009.&lt;B&gt;Il regolamento è in fase di approvazione da parte del CONI e potrebbe subire modifiche.&lt;/B&gt;</i>	

[\[la pagina dei regolamenti del sito FSI\]](#)






## ultimi verbali delle riunioni del CD immessi o modificati

Data	Descrizione	
06-10-2009	Verbale del Consiglio Federale del 23 maggio 2009	

[\[la pagina dei verbali del sito FSI\]](#)




## ultime presentazioni immesse o modificate

Data	Descrizione	
01-10-2009	RTF - Presentazione <i>Presentazione dell'ultima versione dell'RTF - Regolamento Tecnico Federale.</i>	
27-09-2009	GECO - Gestione Contenuti Tornei di Scacchi <i>Presentazione di GECO: Gestione Contenuti Tornei di Scacchi</i>	
27-09-2009	TEMA - Tesseramento Online <i>Presentazione di TEMA: Tesseramento online</i>	

[\[la pagina delle presentazioni del sito FSI\]](#)



## ultimi documenti immessi o modificati

Data	Documento	
06-10-2009	Modulistica affiliazione e tesseramento 2010	

[\[la pagina dei documenti del sito FSI\]](#)



# i numeri della federazione



Società		ITA	ABR	ALT	BAS	CAL	CAM	EMI	FVG	LAZ	LIG	LOM	MAR	MOL	PIE	PUG	SAR	SIC	TOS	TRE	UMB	VAL	VEN	EST
Totali	Oggi	<b>387</b>	14	4	6	17	<b>25</b>	18	<b>15</b>	30	12	48	<b>24</b>	2	<b>26</b>	21	12	<b>37</b>	<b>17</b>	5	10	2	<b>42</b>	0
	Ieri	387	14	4	6	17	25	18	15	30	12	48	24	2	26	21	12	37	17	5	10	2	42	0
	2008	384	15	4	6	18	24	19	14	30	13	50	22	2	24	23	12	35	15	5	10	2	41	0
Tesserati		ITA	ABR	ALT	BAS	CAL	CAM	EMI	FVG	LAZ	LIG	LOM	MAR	MOL	PIE	PUG	SAR	SIC	TOS	TRE	UMB	VAL	VEN	EST
Totali	Oggi	<b>14061</b>	<b>439</b>	<b>170</b>	<b>181</b>	446	<b>722</b>	989	<b>439</b>	<b>1130</b>	447	<b>1986</b>	<b>1000</b>	<b>31</b>	<b>1320</b>	608	444	<b>1403</b>	<b>652</b>	218	180	<b>51</b>	<b>1169</b>	<b>36</b>
	Ieri	14026	437	169	181	446	721	989	439	1122	447	1976	999	31	1317	608	444	1396	652	218	180	51	1168	35
	2008	13920	410	187	162	592	742	1087	403	1013	486	1881	823	30	1577	700	474	1201	514	248	184	40	1132	34
Agonisti	Oggi	<b>5799</b>	<b>144</b>	<b>76</b>	<b>47</b>	110	<b>350</b>	370	<b>206</b>	<b>554</b>	231	<b>1078</b>	<b>219</b>	24	<b>475</b>	256	170	<b>441</b>	327	70	<b>82</b>	<b>12</b>	<b>526</b>	<b>31</b>
	Ieri	5777	142	75	47	110	349	370	206	549	231	1076	218	24	473	256	170	435	327	70	82	12	524	31
	2008	5786	138	77	45	123	334	383	193	562	233	1052	207	27	472	259	180	436	342	75	78	9	535	26
Ordinari	Oggi	<b>2403</b>	78	15	<b>46</b>	113	<b>136</b>	205	<b>108</b>	<b>162</b>	39	<b>406</b>	<b>179</b>	4	<b>172</b>	119	<b>65</b>	<b>155</b>	<b>91</b>	15	<b>64</b>	7	<b>221</b>	3
	Ieri	2402	78	15	46	113	136	205	108	161	39	405	179	4	172	119	65	155	91	15	64	7	222	3
	2008	2146	81	16	36	128	133	237	80	140	53	333	131	2	119	127	46	125	48	18	61	11	214	7
Junior	Oggi	<b>5859</b>	<b>217</b>	79	<b>88</b>	223	236	414	125	<b>414</b>	177	<b>502</b>	<b>602</b>	3	<b>673</b>	233	209	<b>807</b>	<b>234</b>	133	34	<b>32</b>	<b>422</b>	<b>2</b>
	Ieri	5847	217	79	88	223	236	414	125	412	177	495	602	3	672	233	209	806	234	133	34	32	422	1
	2008	5988	191	94	81	341	275	467	130	311	200	496	485	1	986	314	248	640	124	155	45	20	383	1
Istruttori		ITA	ABR	ALT	BAS	CAL	CAM	EMI	FVG	LAZ	LIG	LOM	MAR	MOL	PIE	PUG	SAR	SIC	TOS	TRE	UMB	VAL	VEN	EST
Totali	Oggi	<b>786</b>	32	2	<b>3</b>	<b>25</b>	<b>55</b>	38	18	<b>60</b>	<b>27</b>	<b>87</b>	<b>42</b>	3	<b>125</b>	<b>52</b>	25	<b>101</b>	21	14	<b>4</b>	2	50	0
	Ieri	786	32	2	3	25	55	38	18	60	27	87	42	3	125	52	25	101	21	14	4	2	50	0
	2008	688	40	2	0	20	39	41	18	46	25	72	27	2	99	49	35	73	22	17	3	2	56	0
Elementari	Oggi	<b>507</b>	23	2	<b>3</b>	<b>12</b>	<b>32</b>	21	13	<b>44</b>	<b>16</b>	<b>55</b>	<b>26</b>	3	<b>78</b>	<b>30</b>	22	<b>63</b>	<b>10</b>	10	<b>3</b>	2	39	0
	Ieri	507	23	2	3	12	32	21	13	44	16	55	26	3	78	30	22	63	10	10	3	2	39	0
	2008	442	28	2	0	8	30	23	13	31	13	43	17	2	65	27	27	45	9	11	2	2	44	0
Giovanili	Oggi	<b>75</b>	0	0	0	<b>3</b>	0	13	2	1	5	<b>14</b>	8	0	<b>6</b>	<b>6</b>	3	5	3	3	1	0	2	0
	Ieri	75	0	0	0	3	0	13	2	1	5	14	8	0	6	6	3	5	3	3	1	0	2	0
	2008	74	3	0	0	1	0	14	2	1	5	10	8	0	4	5	4	5	4	4	1	0	3	0
Giov.Qual.	Oggi	<b>91</b>	8	0	0	1	<b>6</b>	0	2	<b>7</b>	0	13	2	0	<b>17</b>	14	0	<b>13</b>	5	0	0	0	3	0
	Ieri	91	8	0	0	1	6	0	2	7	0	13	2	0	17	14	0	13	5	0	0	0	3	0
	2008	85	8	0	0	1	5	1	2	6	0	13	2	0	13	15	0	11	5	0	0	0	3	0
Formatori	Oggi	<b>18</b>	0	0	0	<b>2</b>	1	1	0	<b>5</b>	1	1	0	0	1	1	0	1	2	0	0	0	<b>2</b>	0
	Ieri	18	0	0	0	2	1	1	0	5	1	1	0	0	1	1	0	1	2	0	0	0	2	0
	2008	17	0	0	0	1	1	1	0	4	2	2	0	0	1	1	0	1	2	0	0	0	1	0
Ins.Elem.	Oggi	<b>95</b>	1	0	0	7	<b>16</b>	<b>3</b>	1	3	5	4	<b>6</b>	0	<b>23</b>	1	0	<b>19</b>	1	1	0	0	4	0
	Ieri	95	1	0	0	7	16	3	1	3	5	4	6	0	23	1	0	19	1	1	0	0	4	0
	2008	70	1	0	0	9	3	2	1	4	5	4	0	0	16	1	4	11	2	2	0	0	5	0
Arbitri		ITA	ABR	ALT	BAS	CAL	CAM	EMI	FVG	LAZ	LIG	LOM	MAR	MOL	PIE	PUG	SAR	SIC	TOS	TRE	UMB	VAL	VEN	EST
Totali	Oggi	<b>358</b>	<b>10</b>	2	<b>3</b>	<b>23</b>	<b>27</b>	<b>31</b>	10	29	11	<b>52</b>	<b>26</b>	2	<b>20</b>	<b>23</b>	6	<b>32</b>	<b>17</b>	5	<b>4</b>	<b>1</b>	<b>23</b>	<b>1</b>
	Ieri	358	10	2	3	23	27	31	10	29	11	52	26	2	20	23	6	32	17	5	4	1	23	1
	2008	316	8	4	1	16	20	25	12	33	11	51	18	5	16	18	7	27	15	5	3	0	21	0
Internaz.	Oggi	<b>16</b>	0	0	0	0	0	0	1	3	1	6	0	0	1	0	0	1	0	1	1	0	<b>1</b>	0
	Ieri	16	0	0	0	0	0	0	1	3	1	6	0	0	1	0	0	1	0	1	1	0	1	0
	2008	15	0	0	0	0	0	0	1	3	1	6	0	0	1	0	0	1	0	1	1	0	0	0
FIDE	Oggi	<b>17</b>	2	0	0	1	3	1	0	0	3	2	0	1	<b>1</b>	<b>2</b>	0	0	0	1	0	0	0	0
	Ieri	17	2	0	0	1	3	1	0	0	3	2	0	1	1	2	0	0	0	1	0	0	0	0
	2008	16	2	0	0	1	3	1	0	0	3	2	0	1	0	1	0	0	0	1	0	0	1	0
Nazionali	Oggi	<b>48</b>	0	0	0	2	<b>2</b>	<b>7</b>	<b>2</b>	1	2	9	<b>4</b>	0	2	3	2	3	5	0	0	0	<b>4</b>	0
	Ieri	48	0	0	0	2	2	7	2	1	2	9	4	0	2	3	2	3	5	0	0	0	4	0
	2008	43	0	0	0	2	1	4	1	1	2	12	3	0	2	3	2	3	5	0	0	0	2	0
Cand.Naz.	Oggi	<b>91</b>	<b>2</b>	2	1	<b>7</b>	<b>7</b>	<b>8</b>	3	<b>4</b>	2	<b>15</b>	<b>5</b>	0	<b>4</b>	6	3	<b>14</b>	1	0	0	0	7	0
	Ieri	91	2	2	1	7	7	8	3	4	2	15	5	0	4	6	3	14	1	0	0	0	7	0
	2008	79	1	2	1	3	7	7	4	3	2	13	4	1	0	6	3	12	1	0	0	0	9	0
Regionali	Oggi	<b>186</b>	<b>6</b>	0	<b>2</b>	<b>13</b>	<b>15</b>	<b>15</b>	4	21	3	<b>20</b>	<b>17</b>	1	12	<b>12</b>	1	<b>14</b>	<b>11</b>	3	<b>3</b>	<b>1</b>	<b>11</b>	<b>1</b>
	Ieri	186	6	0	2	13	15	15	4	21	3	20	17	1	12	12	1	14	11	3	3	1	11	1
	2008	163	5	2	0	10	9	13	6	26	3	18	11	3	13	8	2	11	9	3	2	0	9	0

'Oggi' indica i dati aggiornati alla data di pubblicazione; 'Ieri' i dati del numero precedente; '2008' i dati dello scorso anno; in blu se Oggi supera Ieri; in rosso se Oggi supera lo scorso anno.