



## una foto al giorno

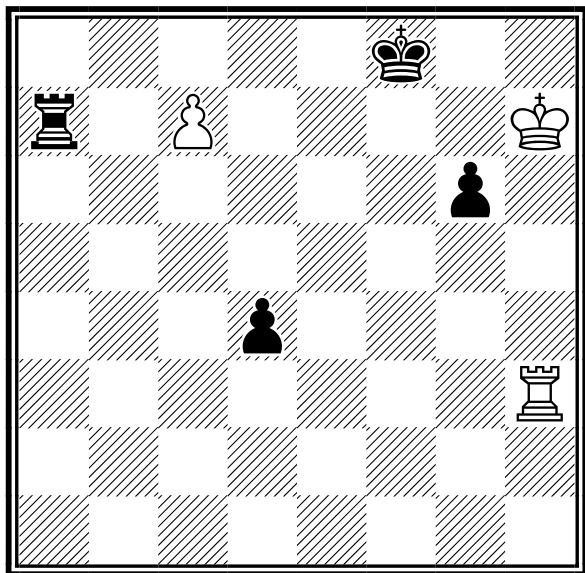


Igor Efimov



## il quiz del giorno

V. Kalandadze (1989)



**Il Bianco muove e vince**

[Soluzione sul prossimo numero]

## ultime dal sito FSI

### [20-10-2009] Campionato Europeo a Squadre

Inizia il 21 e proseguirà sino al 31 ottobre, a Novi Sad in Serbia, il XVII European Team Chess Championship. La

squadra italiana è composta da Fabiano Caruana, Michele Godena, Carlo D'Amore, Luca Shytaj e Denis Rombaldoni. Capitano Carlos Garcia Palermo. La rappresentativa femminile è composta da Elena Sedina, Olga Zimina, Eleonora Ambrosi, Marina Brunello e Marianna Chierici. Capitano Fabio Bruno.

### [20-10-2009] Nuovo numero di Scacchitalia!

E' uscito il nuovo numero di Scacchitalia, 75 pagine a colori con interessanti servizi e partite commentate dai nostri migliori giocatori.

In questo numero uno 'speciale' su Sergio Mariotti, con le sue migliori partite commentate in modo eccellente da alcuni dei nostri giovani migliori: uno speciale che costituisce un piccolo ma significativo contributo per recuperare l'eredità scacchistica di colui che è stato il giocatore più rappresentativo dell'Italia per un paio di generazioni.

### [19-10-2009] Attività in Sicilia

Presso la Scuola Regionale dello Sport 'Giambattista Cartia' a Ragusa dal 23 al 25 ottobre 2009 il Comitato Scacchistico Siciliano organizzerà una serie di iniziative didattiche e di confronto che vedranno protagonisti tutti gli arbitri, gli istruttori ed i dirigenti dell'isola: Corso di formazione per arbitri regionali; Corso di aggiornamento per arbitri regionali, candidati nazionali e nazionali; 1° Conferenza degli istruttori; Consiglio Direttivo; Assemblea dei Presidenti di società.

Dettagli sul sito del Comitato Siciliano.

### [14-10-2009] Boris Gelfand a Rocca di Papa

Importante evento a Roma presso la sala della Pace di Palazzo Valentini (sede della Provincia di Roma), con la consegna della borsa di studio Herbert Garrett a Pierluigi Piscopo e Adriano Testa; invitato d'onore il GM israeliano Boris Gelfand. A completare il weekend, domenica 18 ottobre si svolgerà la XII edizione del trofeo semilampo 'Città di Rocca di Papa'. Tutti i dettagli sul sito ASD Caissa Italia.

[\[tutte le notizie FSI\]](#)



## ultime dal sito arbitrale

### [21-10-2009] Riunione della CAF - Milano - 17.10.2009

Si è svolta a Milano lo scorso 17 ottobre una riunione del direttivo CAF, della quale presentiamo il verbale.

[\[Verbale Riunione CAF 17.10.2009\]](#)

[20-10-2009] **Lazio: Corso per l'inquadramento ad AR**

Nei giorni 30 e 31 ottobre si terrà a Pomezia, presso l'ASD Quattro Torri, un corso per l'inquadramento ad Arbitro Regionale, con esame finale il 6 gennaio 2010. Relatori: AI Sergio Pagano e AI Manlio Simonini. Il 6 gennaio 2010 si svolgerà anche una sessione d'esame per il passaggi ad ACN.

[\[Bando del corso\]](#)

[19-10-2009] **Novità dal Congresso FIDE**

Nell'ultimo congresso svoltosi la scorsa settimana a Halkidiki in Grecia, la FIDE ha ratificato i seguenti titoli:

Arbitro FIDE: Gianluca Mircoli e Roberto Ricca.

Inoltre, l'IA Franca Dapiran è entrata nella cosiddetta 'Lecturers List', cioè nella lista degli arbitri abilitati a tenere i seminari per gli arbitri FIDE.

A tutti i più sinceri complimenti di tutto il mondo arbitrale italiano.

[14-10-2009] **Sardegna: Corso per l'inquadramento ad AR**

Nei giorni 27,28 e 29 novembre 2009 si terrà a Oristano, presso il CONI Provinciale, un corso per l'inquadramento ad Arbitro Regionale, con esame finale l'8 dicembre 2009. Relatore: AI Manlio Simonini.

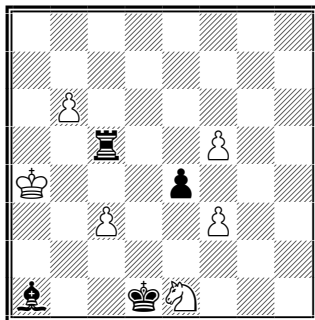
[\[Bando del corso per AR\]](#)

[\[tutte le notizie del settore arbitrale\]](#)



## quiz numero precedente

Troitzky (1912)



Il Bianco muove e vince

1.b7 Tc4+ 2.Rb3! Txc3+ 3.Ra2 exf3 4.Cxf3! (4.b8=D f2 5.Db1+ Re2) 4...Tc2+ 5.Rxa1 Tc5! 6.b8=T! (6.b8=D? Ta5+ 7.Rb1/b2 Tb5+ 8.Dxb5 stallo) 6...Txf5 (...Ta5+ 7.Rb2 Txf5 8.Td8+ Re2 9.Cd4+) 7.Tb1+ Re2 8.Cd4+ e vince



## la domanda del giorno

[Argomento]

Tesseramento e Affiliazione

[Domanda n. 10]

**Quanto costano i vari tipi di tessere?**

[Risposta]

Tessera Ordinaria Euro 20,00; Tessera Ordinaria Ridotta Euro 10,00; Tessera agonistica Euro 37,00; Tessera Junior Euro 10,00.

[\[tutte le FAQ della FSI\]](#)



## prossimi eventi arbitrali

23-10-2009 - Sicilia: Corso per l'inquadramento ad AR

30-10-2009 - Lazio: Corso per l'inquadramento ad AR

07-11-2009 - Abruzzo: Corso per l'inquadramento ad AR

[\[la pagina del calendario del sito arbitrale\]](#)



## un pensiero al giorno

Se Tal sacrifica un pezzo, prima prendilo e poi calcola. Se lo sacrifica io, prima calcola e poi prendilo. Se lo sacrifica Petrosjan non lo prendere.

*Mikhail Botvinnik*

# calendario manifestazioni italiane



## tornei validi per categorie, Elo Italia e FIDE

Data Inizio/Fine	Denominazione	Pr. Reg.
23-10-2009 25-10-2009	<b>Torneo Weekend 'Felice Bosi'</b> <i>Luogo:</i> Milano <i>Note:</i> Sede: Circolo Filologico Milanese Via Clerici, 10 - Turni: 5 - Tempo di riflessione: 90' + 30' a mossa - Tel 328-7194921 <i>Email:</i> <a href="mailto:info@accademiascacchimilano.it">info@accademiascacchimilano.it</a> <i>Sito:</i> <a href="http://www.accademiascacchimilano.it">http://www.accademiascacchimilano.it</a>	MI LOM
23-10-2009 25-10-2009	<b>II Torneo Internazionale di Scacchi 'Pieve a Nievole'</b> <i>Luogo:</i> pieve a Nievole <i>Note:</i> Montepremi 1.700 euro; Open A aperto a tutti, Open B Elo <i>Email:</i> <a href="mailto:filippo.marconcini@virgilio.it">filippo.marconcini@virgilio.it</a> <i>Sito:</i> <a href="http://www.montecatiniacchisci.it">http://www.montecatiniacchisci.it</a>	PT TOS
23-10-2009 25-10-2009	<b>10° Open week-end 'Valbisagno'</b> <i>Luogo:</i> Genova <i>Note:</i> Sede di gioco: C.S. SANTA SABINA, Via Donghi 8, Genova – iscrizioni € 35 (U16 € 20) - INFORMAZIONI: D'AMBROSIO FRANCO TEL. 010/508014 <i>Arbitri:</i> Francesco D'Alessandro	GE LIG
27-10-2009 08-11-2009	<b>19° Campionato Mondiale di Scacchi Seniores</b> <i>Luogo:</i> Condino <i>Note:</i> 11 turni di gioco con abbinamento Sistema Svizzero. Cadenza di gioco 90 minuti x 40 mosse + 30 minuti per finire + 30 secondi per mossa a partire dalla prima <i>Email:</i> <a href="mailto:info@arcoworldchess.com">info@arcoworldchess.com</a> <i>Sito:</i> <a href="http://www.arcoworldchess.com">http://www.arcoworldchess.com</a>	TN TRE
30-10-2009 01-11-2009	<b>Festival</b> <i>Luogo:</i> Torino SST <i>Note:</i> Open A > 1600; Open B <i>Email:</i> <a href="mailto:tornei@scacchisticatorinese.it">tornei@scacchisticatorinese.it</a> <i>Sito:</i> <a href="http://www.scacchisticatorinese.it">http://www.scacchisticatorinese.it</a> <i>Arbitri:</i> Domenico Fasano	TO PIE
30-10-2009 02-11-2009	<b>Memorial 'Molinari'</b> <i>Luogo:</i> Milano <i>Note:</i> Open Integrale - Sede: via S. Uguzzone, 8 - Turni: 5 - Tempo di riflessione: 90' per 40 mosse + 15' per finire + 30' a mossa dalla prima - Tel 022573478 <i>Email:</i> <a href="mailto:info@scacchisticamilanese.it">info@scacchisticamilanese.it</a> <i>Sito:</i> <a href="http://www.scacchisticamilanese.it">http://www.scacchisticamilanese.it</a>	MI LOM
30-10-2009 01-11-2009	<b>Autunno Scacchistico Veneziano (33° Festival CR Veneto Scacchi)</b> <i>Luogo:</i> Venezia <i>Note:</i> Open FIDE (>= 2000; iscr.: €45; 1° pr.: €600); Open B (1650-2050; iscr.: €40 1° pr.: €200) e C ( <i>Email:</i> <a href="mailto:bob2chiesa@libero.it">bob2chiesa@libero.it</a> <i>Arbitri:</i> Renzo Renier; Carlo Callegher; Marco Fabrizio Biagioli	VE VEN
30-10-2009 02-11-2009	<b>XII Coppa Città di Sinnai</b> <i>Luogo:</i> Sinnai <i>Note:</i> sede: piazza S. Isidoro (ex biblioteca) - torneo A) giocatori con cat. nazionale, torneo B) non classificati - tempo di riflessione: 2h per giocatore - quote: € 35,00 - org. Accademia Scacchistica Mediterranea - info: 3462360042 (G. Lobina) <i>Email:</i> <a href="mailto:lobinagiulio@tiscali.it">lobinagiulio@tiscali.it</a> <i>Arbitri:</i> A.C.N. Luca Manca	CA SAR
05-11-2009 08-11-2009	<b>XIV Festival W.E. 'Città di Palermo'</b> <i>Luogo:</i> Palermo <i>Note:</i> sede di gioco: Centro Scacchi Palermo via M.D'Azeglio, 27 tel. 091-6268300 - 6 turni; tempo di riflessione 90'+30' a mossa <i>Email:</i> <a href="mailto:info@centroscacchi.it">info@centroscacchi.it</a> <a href="mailto:info@accademiascacchi.it">info@accademiascacchi.it</a> <i>Sito:</i> <a href="http://www.centroscacchi.it">http://www.centroscacchi.it</a> <a href="http://www.accademiascacchi.it">www.accademiascacchi.it</a> <i>Arbitri:</i> Piero Arnetta	PA SIC



06-11-2009 08-11-2009 **III Torneo Internazionale di Scacchi 'Pieve a Nievole'** PT TOS

*Luogo:* pieve a Nievole  
*Note:* Montepremi 1.700 euro; Open A aperto a tutti, Open B Elo  
*Email:* [filippo.marconcini@virgilio.it](mailto:filippo.marconcini@virgilio.it)  
*Sito:* <http://www.montecatinsicacchi.it>



06-11-2009 08-11-2009 **Torneo di Scacchi "DLF STEINITZ"** RM LAZ

*Luogo:* Roma  
*Note:* Via O. Gentiloni, 19. 5 turni. Sist. svizzero Lim. Tempo di riflessione: 90'+30" a mossa. OPEN A senza limiti Elo OPEN B Elo < 1800. Preiscr. obbligat. entro 4-11-09: adulti € 40, MF e Under 18 € 25, GM e Elo > 2400 Gratis. Info: 3474976940.  
*Email:* [tornei@circolosteinitz.net](mailto:tornei@circolosteinitz.net)  
*Sito:* <http://WWW.CIRCOLOSTEINITZ.NET>  
*Arbitri:* A.I. Manlio SIMONINI



## tornei validi per l'Elo Rapid



**Data Inizio/Fine** **Denominazione** **Pr. Reg.**  
 24-10-2009 24-10-2009 **Semilampo Trofeo Scacchi Canavese 6a prova 2009 + Torneo under 16** AL PIE

*Luogo:* Piverone  
*Note:* Ref: Caresana, Paonessa Tel. 3498457934 3886080319  
*Email:* [afm.castaldo@alice.it](mailto:afm.castaldo@alice.it)  
*Sito:* <http://www.geocities.com/sseporediese>  
*Arbitri:* Caresana, Paonessa



24-10-2009 24-10-2009 **1° Semilampo di Anzio** RM LAZ

*Luogo:* Anzio  
*Note:* via Nettunense km 36 (Loc. 4 Casette) - Centro Sportivo Comunale. 7 partite da 15'. Inizio ore 15.30. Iscrizione fino venerdì precedente: 10 € adulti - 6 € Under 14. Dopo 3 € in più. Gratis per MI e GM. Info e preiscrizioni: 338-3682544 – 333-7782637.  
*Email:* [info@quattrotorri.it](mailto:info@quattrotorri.it)  
*Sito:* <http://www.quattrotorri.it>  
*Arbitri:* A.C.N. Alessandro Pompa



25-10-2009 25-10-2009 **Torneo Semilampo 'Autunno 2009'** NA CAM

*Luogo:* Napoli  
*Note:* sede di gioco:v.A. Kauffman,25 (c/o ass. S. Gennaro) Napoli-6T 15min- inizio h 9:30-iscr. € 10,00 - € 5,00 x soci, elo > 2200 donne e under 18, € 2,50 x soci donne e junior- montepremi 70% iscrizioni - info 3384776323  
*Email:* [direttivo@scacchisticapartenopea.org](mailto:direttivo@scacchisticapartenopea.org)  
*Sito:* <http://www.scacchisticapartenopea.org>  
*Arbitri:* A.R. Caruso Rosario



25-10-2009 25-10-2009 **3° Semilampo 'Città di Ferrara'** FE EMI

*Luogo:* Ferrara  
*Note:* Sede di gioco: Biblioteca Giorgio Bassani Via G.Grosoli 42 FE - 9 Turni con inizio ore 10 - Prova del Campionato Regionale Semilampo - Info e Preiscrizioni (sino al 24 ottobre): 3312840771  
*Email:* [macampin@gmail.com](mailto:macampin@gmail.com)  
*Sito:* <http://www.scacchiemiliaromagna.it>  
*Arbitri:* A.N. A. Badiali



31-10-2009 31-10-2009 **Semilampo Grand Prix Vitinia** RM LAZ

*Luogo:* Vitinia  
*Note:* Via Argelato 54 - Obbligatoria la tessera FSI - 8 turni - 15 minuti a testa - Inizio alle ore 15.30 - Prescrizione entro il venerdì: €12 (€10 x U20 e soci, €7 x Sc. Elem.), in sala €3 in più per tutti. Gratis x Maestri, MF, MF, MI, GM. - Info: 349 2246781  
*Email:* [circoloscacchivitinia@hotmail.com](mailto:circoloscacchivitinia@hotmail.com)  
*Sito:* <http://www.circoloscacchivitinia.net>



31-10-2009 31-10-2009 **Semilampo dell'Accademia** RM LAZ

*Luogo:* Roma  
*Note:* c/o Accademia Scacchistica Romana, via Luigi Pulci 14 - 8 turni - Sist. Svizzero - cadenza 15' - Inizio 15:30 - Quota: € 8 soci, € 11 non soci, € 6 U16, gratuita per IM e GM Elo>2400 - Info: 06-44233945, 333-5918196, 331-7241560  
*Email:* [accademiascacchi@email.it](mailto:accademiascacchi@email.it)  
*Sito:* <http://www.accademiascacchistica.gilda.it>  
*Arbitri:* A.R. Michele Reibaldi

01-11-2009 01-11-2009 **2° Torneo Semilampo**

RM LAZ

*Luogo:* Roma*Note:* D.L.F. Steinitz - Via Ottorino Gentiloni 19, Roma - Inizio ore 15.30 - 8 turni - sist. svizzero - cadenza 15 min - Quota: soci D.L.F. Steinitz € 12, Under 18 € 10, Adulti € 15 - Per info: 347-3333830 o 392-3741040. Montepremi € 320.*Email:* [gianluca.mircoli@tiscali.it](mailto:gianluca.mircoli@tiscali.it)*Sito:* <http://WWW.CIRCOLOSTEINITZ.NET>*Arbitri:* A.N. Gianluca Mircoli**tornei giovanili****Data Inizio/Fine****Denominazione****Pr. Reg.**

23-10-2009 25-10-2009

**CIG 2010 - Torneo 'Felice Bosi'**

MI LOM

*Luogo:* Milano*Note:* Sede: Circolo Filologico Milanese, via Clerici, 10 - Turni: 5 - Tempo di riflessione: 90' + 30' a mossa*Email:* [info@accademiascacchimilano.it](mailto:info@accademiascacchimilano.it)*Sito:* <http://www.accademiascacchimilano.it>

25-10-2009 25-10-2009

**CIG Under 16 - Torneo di qualificazione**

RM LAZ

*Luogo:* Frascati*Note:* via Mamiani 6, Frascati. 5 turni - Tempo di riflessione: 30' a giocatore. Fine iscrizioni ore 14.45, inizio 15.00. Iscrizione: € 7. Preiscrizione entro il mercoledì precedente. Info: 339-7132260.*Email:* [rdragonese@libero.it](mailto:rdragonese@libero.it)*Sito:* <http://www.frascatiscacchi.it>*Arbitri:* A.R. Lucio Ragonese

25-10-2009 25-10-2009

**Torneo giovanile di scacchi U16**

NA CAM

*Luogo:* Saviano*Note:* sede di gioco: S.M.S. 'A.Ciccione' v. Leonardo Sciascia, 33 - Saviano (NA) - 5 T 30 min. - inizio h. 9:40 - iscr. € 8,00 - soci € 6,00 - Premi coppe e medaglie - info: 3683867301 - 3939630114*Email:* [arcimatto@alice.it](mailto:arcimatto@alice.it)*Arbitri:* A.R. Trini Luigi, A.R. Giuseppe Notaro

29-10-2009 01-11-2009

**Campionato Italiano a Squadre Under 16 - Finale Nazionale**

PA SIC

*Luogo:* Terrasini*Note:* c/o Hotel Village 'Citta' del Mare' - Ulteriori informazioni a seguire*Arbitri:* Al Paolo Silveri - ACN Santino Puleio**altre manifestazioni****Data Inizio/Fine****Denominazione****Pr. Reg.**

25-10-2009 25-10-2009

**17° Semilampo 'Città di Fidenza'**

PR EMI

*Luogo:* Fidenza*Note:* Sede di gioco: Centro Giovanile ex Macello Via Mazzini 3 - 5 Turni con inizio ore 9.30 - Info: R.Cavalca 3472413441*Sito:* <http://www.salsoscacchi.tk>*Arbitri:* A.N. A. Tencati

31-10-2009 28-11-2009

**Corsi per 'Istruttori di Base' e per 'Istruttori Giovanili'**

BO EMI

*Luogo:* Bologna c/o Accademia Scacchistica 2 Torri*Note:* Bandi nel sito del Comitato Regionale Emilia-Romagna - Docenti Negrini Claudio e Zimina Olga. Obbligatoria la pre-iscrizione entro il 15 ottobre come da bando.*Email:* [comitato@scacchiemiliaromagna.it](mailto:comitato@scacchiemiliaromagna.it)*Sito:* <http://www.scacchiemiliaromagna.it>

01-11-2009 01-11-2009







**'Scacchi e intelligenza artificiale'**

GE LIG

*Luogo:* Genova*Note:* Conferenza nell'ambito del Festiva della Scienza, alle ore 14.30 presso la Sala Chierici della Biblioteca Berio in Via del Seminario 16 nel pieno centro di Genova. Dopo la conferenza sfida uomo vs. macchina con Elena Sedina e il gm Efimov*Sito:* <http://www.festivalscienza.it>



## ultime collezioni di partite aggiunte






Data	Evento	Descrizione	Luogo	Nazione	Part.
20-10-2009	06-03-2009	X C.to Europeo	Budva	Montenegro	37 
20-10-2009	08-03-2009	X C.to Europeo femminile	San Pietroburgo	Russia	30 
20-10-2009	11-03-2009	III Open I like Elo	Roma	Italia	133 
20-10-2009	12-03-2009	VI Torneo Primavera al Vomero	Napoli	Italia	70 
20-10-2009	13-03-2009	C.to Provinciale IM	Imperia	Italia	1 
20-10-2009	13-03-2009	I Torneo Internazionale A	Bergamo	Italia	154 

[\[Scarica tutte le 96498 partite presenti in 1724 file\]](#)

[\[Contatta il responsabile: partite@federscacchi.it\]](mailto:partite@federscacchi.it)




## ultimi regolamenti immessi o modificati

Data	Regolamento
07-10-2009	CCA - Codice di Comportamento degli Atleti Convocati in Nazionale <i>Approvato dal Consiglio Federale del 26.9.2009 e in vigore dall'1.10.2009</i> 
06-10-2009	Regolamento Campionati Giovanili Studenteschi FSI <i>Approvato dal Consiglio Federale in data 26 settembre 2009.</i> 
06-10-2009	Regolamento Giochi Sportivi Studenteschi Provinciali e Regionali <i>Approvato dal Consiglio Federale in data 26 settembre 2009.</i> 
01-10-2009	CISF - Campionato Italiano a Squadre Femminile - Regolamento Attuativo 2010 <i>Approvato dal Consiglio Federale in data 26 settembre 2009.</i> 
01-10-2009	Regolamento C.I.S. Campionato Italiano a Squadre <i>In vigore con l'edizione 2010. Approvato dal Consiglio Direttivo del 26.9.2009. &lt;B&gt;Il regolamento è in fase di approvazione da parte del CONI e potrebbe subire modifiche.&lt;/B&gt;</i> 

[\[la pagina dei regolamenti del sito FSI\]](#)






## ultimi verbali delle riunioni del CD immessi o modificati

Data	Descrizione
06-10-2009	Verbale del Consiglio Federale del 23 maggio 2009 

[\[la pagina dei verbali del sito FSI\]](#)




## ultime presentazioni immesse o modificate

Data	Descrizione
01-10-2009	RTF - Presentazione <i>Presentazione dell'ultima versione dell'RTF - Regolamento Tecnico Federale.</i> 
27-09-2009	GECO - Gestione Contenuti Tornei di Scacchi <i>Presentazione di GECO: Gestione Contenuti Tornei di Scacchi</i> 
27-09-2009	TEMA - Tesseramento Online <i>Presentazione di TEMA: Tesseramento online</i> 

[\[la pagina delle presentazioni del sito FSI\]](#)



## ultimi documenti immessi o modificati


Data	Documento
06-10-2009	Modulistica affiliazione e tesseramento 2010 

[\[la pagina dei documenti del sito FSI\]](#)

# ultime novità dal sito arbitrale



## ultimi verbali delle riunioni della CAF immessi o modificati

Data	Descrizione
21-10-2009	Riunione della CAF - Milano - 17.10.2009 <i>Si è svolta a Milano lo scorso 17 ottobre una riunione del direttivo CAF, della quale presentiamo il verbale.</i> 

[\[la pagina dei verbali del sito della CAF\]](#)



# i numeri della federazione



Società		ITA	ABR	ALT	BAS	CAL	CAM	EMI	FVG	LAZ	LIG	LOM	MAR	MOL	PIE	PUG	SAR	SIC	TOS	TRE	UMB	VAL	VEN	EST
Totali	Oggi	387	14	4	6	17	25	18	15	30	12	48	24	2	26	21	12	37	17	5	10	2	42	0
	Ieri	387	14	4	6	17	25	18	15	30	12	48	24	2	26	21	12	37	17	5	10	2	42	0
	2008	384	15	4	6	18	24	19	14	30	13	50	22	2	24	23	12	35	15	5	10	2	41	0
Tesserati		ITA	ABR	ALT	BAS	CAL	CAM	EMI	FVG	LAZ	LIG	LOM	MAR	MOL	PIE	PUG	SAR	SIC	TOS	TRE	UMB	VAL	VEN	EST
Totali	Oggi	14080	439	170	181	446	724	992	439	1131	448	1990	1000	31	1320	608	444	1403	660	218	180	51	1169	36
	Ieri	14067	439	170	181	446	722	992	439	1131	448	1987	1000	31	1320	608	444	1403	652	218	180	51	1169	36
	2008	13920	410	187	162	592	742	1087	403	1013	486	1881	823	30	1577	700	474	1201	514	248	184	40	1132	34
Agonisti	Oggi	5811	144	76	47	110	351	370	206	554	232	1082	219	24	475	256	170	441	333	70	82	12	526	31
	Ieri	5802	144	76	47	110	350	370	206	554	232	1080	219	24	475	256	170	441	327	70	82	12	526	31
	2008	5786	138	77	45	123	334	383	193	562	233	1052	207	27	472	259	180	436	342	75	78	9	535	26
Ordinari	Oggi	2405	78	15	46	113	137	208	108	163	39	405	179	4	172	119	65	155	89	15	64	7	221	3
	Ieri	2406	78	15	46	113	136	208	108	163	39	405	179	4	172	119	65	155	91	15	64	7	221	3
	2008	2146	81	16	36	128	133	237	80	140	53	333	131	2	119	127	46	125	48	18	61	11	214	7
Junior	Oggi	5864	217	79	88	223	236	414	125	414	177	503	602	3	673	233	209	807	238	133	34	32	422	2
	Ieri	5859	217	79	88	223	236	414	125	414	177	502	602	3	673	233	209	807	234	133	34	32	422	2
	2008	5988	191	94	81	341	275	467	130	311	200	496	485	1	986	314	248	640	124	155	45	20	383	1
Istruttori		ITA	ABR	ALT	BAS	CAL	CAM	EMI	FVG	LAZ	LIG	LOM	MAR	MOL	PIE	PUG	SAR	SIC	TOS	TRE	UMB	VAL	VEN	EST
Totali	Oggi	788	32	2	3	25	55	38	18	60	27	88	42	3	125	52	25	102	21	14	4	2	50	0
	Ieri	786	32	2	3	25	55	38	18	60	27	87	42	3	125	52	25	101	21	14	4	2	50	0
	2008	688	40	2	0	20	39	41	18	46	25	72	27	2	99	49	35	73	22	17	3	2	56	0
Elementari	Oggi	508	23	2	3	12	32	21	13	44	16	55	26	3	78	30	22	64	10	10	3	2	39	0
	Ieri	507	23	2	3	12	32	21	13	44	16	55	26	3	78	30	22	63	10	10	3	2	39	0
	2008	442	28	2	0	8	30	23	13	31	13	43	17	2	65	27	27	45	9	11	2	2	44	0
Giovanili	Oggi	75	0	0	0	3	0	13	2	1	5	14	8	0	6	6	3	5	3	3	1	0	2	0
	Ieri	75	0	0	0	3	0	13	2	1	5	14	8	0	6	6	3	5	3	3	1	0	2	0
	2008	74	3	0	0	1	0	14	2	1	5	10	8	0	4	5	4	5	4	4	1	0	3	0
Giov.Qual.	Oggi	91	8	0	0	1	6	0	2	7	0	13	2	0	17	14	0	13	5	0	0	0	3	0
	Ieri	91	8	0	0	1	6	0	2	7	0	13	2	0	17	14	0	13	5	0	0	0	3	0
	2008	85	8	0	0	1	5	1	2	6	0	13	2	0	13	15	0	11	5	0	0	0	3	0
Formatori	Oggi	19	0	0	0	2	1	1	0	5	1	2	0	0	1	1	0	1	2	0	0	0	2	0
	Ieri	18	0	0	0	2	1	1	0	5	1	1	0	0	1	1	0	1	2	0	0	0	2	0
	2008	17	0	0	0	1	1	1	0	4	2	2	0	0	1	1	0	1	2	0	0	0	1	0
Ins.Elem.	Oggi	95	1	0	0	7	16	3	1	3	5	4	6	0	23	1	0	19	1	1	0	0	4	0
	Ieri	95	1	0	0	7	16	3	1	3	5	4	6	0	23	1	0	19	1	1	0	0	4	0
	2008	70	1	0	0	9	3	2	1	4	5	4	0	0	16	1	4	11	2	2	0	0	5	0
Arbitri		ITA	ABR	ALT	BAS	CAL	CAM	EMI	FVG	LAZ	LIG	LOM	MAR	MOL	PIE	PUG	SAR	SIC	TOS	TRE	UMB	VAL	VEN	EST
Totali	Oggi	358	10	2	3	23	27	31	10	29	11	52	26	2	20	23	6	32	17	5	4	1	23	1
	Ieri	358	10	2	3	23	27	31	10	29	11	52	26	2	20	23	6	32	17	5	4	1	23	1
	2008	316	8	4	1	16	20	25	12	33	11	51	18	5	16	18	7	27	15	5	3	0	21	0
Internaz.	Oggi	16	0	0	0	0	0	0	1	3	1	6	0	0	1	0	0	1	0	1	1	0	1	0
	Ieri	16	0	0	0	0	0	0	1	3	1	6	0	0	1	0	0	1	0	1	1	0	1	0
	2008	15	0	0	0	0	0	0	1	3	1	6	0	0	1	0	0	1	0	1	1	0	0	0
FIDE	Oggi	19	2	0	0	1	3	1	0	1	3	2	0	1	2	2	0	0	0	1	0	0	0	0
	Ieri	19	2	0	0	1	3	1	0	1	3	2	0	1	2	2	0	0	0	1	0	0	0	0
	2008	16	2	0	0	1	3	1	0	0	3	2	0	1	0	1	0	0	0	1	0	0	1	0
Nazionali	Oggi	46	0	0	0	2	2	7	2	0	2	9	4	0	1	3	2	3	5	0	0	0	4	0
	Ieri	46	0	0	0	2	2	7	2	0	2	9	4	0	1	3	2	3	5	0	0	0	4	0
	2008	43	0	0	0	2	1	4	1	1	2	12	3	0	2	3	2	3	5	0	0	0	2	0
Cand.Naz.	Oggi	91	2	2	1	7	7	8	3	4	2	15	5	0	4	6	3	14	1	0	0	0	7	0
	Ieri	91	2	2	1	7	7	8	3	4	2	15	5	0	4	6	3	14	1	0	0	0	7	0
	2008	79	1	2	1	3	7	7	4	3	2	13	4	1	0	6	3	12	1	0	0	0	9	0
Regionali	Oggi	186	6	0	2	13	15	15	4	21	3	20	17	1	12	12	1	14	11	3	3	1	11	1
	Ieri	186	6	0	2	13	15	15	4	21	3	20	17	1	12	12	1	14	11	3	3	1	11	1
	2008	163	5	2	0	10	9	13	6	26	3	18	11	3	13	8	2	11	9	3	2	0	9	0

'Oggi' indica i dati aggiornati alla data di pubblicazione; 'Ieri' i dati del numero precedente; '2008' i dati dello scorso anno; in blu se Oggi supera Ieri; in rosso se Oggi supera lo scorso anno.