



una foto al giorno

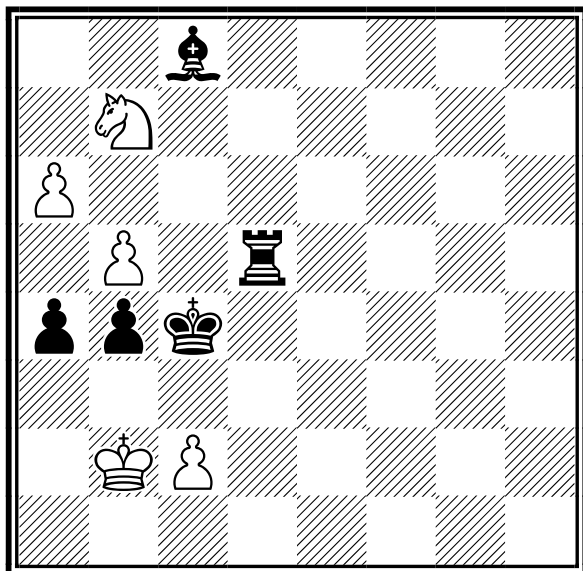


Judit Polgar



il quiz del giorno

V. Sabinin (1980)



Il Bianco muove e patta

[Soluzione sul prossimo numero]



ultime dal sito FSI

[20-10-2009] **Campionato Europeo a Squadre**

Inizia il 21 e proseguirà sino al 31 ottobre, a Novi Sad in Serbia, il XVII European Team Chess Championship. La squadra italiana è composta da Fabiano Caruana, Michele Godena, Carlo D'Amore, Luca Shytaj e Denis Rombaldoni. Capitano Carlos Garcia Palermo. La rappresentativa femminile è composta da Elena Sedina, Olga Zimina, Eleonora Ambrosi, Marina Brunello e Marianna Chierici. Capitano Fabio Bruno.

[20-10-2009] **Nuovo numero di Scacchitalia!**

E' uscito il nuovo numero di Scacchitalia, 75 pagine a colori con interessanti servizi e partite commentate dai nostri migliori giocatori.

In questo numero uno 'speciale' su Sergio Mariotti, con le sue migliori partite commentate in modo eccellente da alcuni dei nostri giovani migliori: uno speciale che costituisce un piccolo ma significativo contributo per recuperare l'eredità scacchistica di colui che è stato il giocatore più rappresentativo dell'Italia per un paio di generazioni.

[19-10-2009] **Attività in Sicilia**

Presso la Scuola Regionale dello Sport 'Giambattista Cartia' a Ragusa dal 23 al 25 ottobre 2009 il Comitato Scacchistico Siciliano organizzerà una serie di iniziative didattiche e di confronto che vedranno protagonisti tutti gli arbitri, gli istruttori ed i dirigenti dell'isola: Corso di formazione per arbitri regionali; Corso di aggiornamento per arbitri regionali, candidati nazionali e nazionali; 1° Conferenza degli istruttori; Consiglio Direttivo; Assemblea dei Presidenti di società. Dettagli sul sito del Comitato Siciliano.

[14-10-2009] **Boris Gelfand a Rocca di Papa**

Importante evento a Roma presso la sala della Pace di Palazzo Valentini (sede della Provincia di Roma), con la consegna della borsa di studio Herbert Garrett a Pierluigi Piscopo e Adriano Testa; invitato d'onore il GM israeliano Boris Gelfand. A completare il weekend, domenica 18 ottobre si svolgerà la XII edizione del trofeo semilampo 'Città di Rocca di Papa'. Tutti i dettagli sul sito ASD Caissa Italia.

[\[tutte le notizie FSI\]](#)



ultime dal sito arbitrale

[21-10-2009] Riunione della CAF - Milano - 17.10.2009

Si è svolta a Milano lo scorso 17 ottobre una riunione del direttivo CAF, della quale presentiamo il verbale.

[\[Verbale Riunione CAF 17.10.2009\]](#)

[20-10-2009] Lazio: Corso per l'inquadramento ad AR

Nei giorni 30 e 31 ottobre si terrà a Pomezia, presso l'ASD Quattro Torri, un corso per l'inquadramento ad Arbitro Regionale, con esame finale il 6 gennaio 2010. Relatori: AI Sergio Pagano e AI Manlio Simonini. Il 6 gennaio 2010 si svolgerà anche una sessione d'esame per il passaggio ad ACN.

[\[Bando del corso\]](#)

[19-10-2009] Novità dal Congresso FIDE

Nell'ultimo congresso svoltosi la scorsa settimana a Halkidiki in Grecia, la FIDE ha ratificato i seguenti titoli:

Arbitro FIDE: Gianluca Mircoli e Roberto Ricca.

Inoltre, l'IA Franca Dapiran è entrata nella cosiddetta 'Lecturers List', cioè nella lista degli arbitri abilitati a tenere i seminari per gli arbitri FIDE.

A tutti i più sinceri complimenti di tutto il mondo arbitrale italiano.

[14-10-2009] Sardegna: Corso per l'inquadramento ad AR

Nei giorni 27,28 e 29 novembre 2009 si terrà a Oristano, presso il CONI Provinciale, un corso per l'inquadramento ad Arbitro Regionale, con esame finale l'8 dicembre 2009. Relatore: AI Manlio Simonini.

[\[Bando del corso per AR\]](#)

[\[tutte le notizie del settore arbitrale\]](#)



la domanda del giorno

[Argomento]

RTF - Regolamento Tecnico Federale

[Domanda n. 39]

Quali sono i requisiti affinché un torneo sia valido per Elo e Categorie?

[Risposta]

Affinché un torneo sia omologabile per le variazioni Elo Italia e Fide, nonché per le promozioni di categoria, è necessario che ottemperi ai seguenti requisiti, indicati dall'articolo 5.3.1:

a) deve svolgersi in almeno 6 turni di gioco, oppure in 5 turni se giocati in giorni consecutivi;

b) deve avere un numero di partite e di ore di gioco giornalieri non superiori a quanto previsto dai regolamenti tecnici FIDE;

attualmente i limiti sono: massimo 3 turni al giorno, massimo 12 ore di gioco.

c) deve avere un minimo di 7 partecipanti in caso di 6 turni di gioco, oppure 6 partecipanti in caso di 5 turni di gioco;

d) deve avere un tempo di riflessione valido per le variazioni dell'Elo Fide, in base ai regolamenti tecnici FIDE, ma in ogni caso non inferiore a 2 ore per giocatore;

e) deve iniziare e terminare entro i limiti temporali stabiliti dai regolamenti tecnici FIDE; attualmente il limite temporale è di 90 giorni.

f) deve essere arbitrato da un arbitro di categoria almeno Candidato Nazionale;

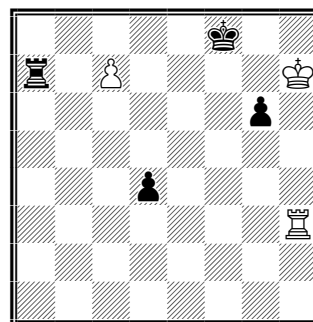
g) deve essere preventivamente autorizzato dalla FSI e successivamente omologato dalla stessa.

[\[tutte le FAQ della FSI\]](#)



quiz numero precedente

V. Kalandadze (1989)



Il Bianco muove e vince

1.Tf3+! Re8 2.Tf7!! Ta8 (2...Rxf7 3.c8=D) 3.Rg7! Tc8 4.Rf6 d3 5.Te7+ Rf8 6.Th7 Rg8 (6...Re8 7.Re6) 7.Td7 d2 8.Td8+ Rh7 9.Txc8 d1=D 10.Th8+! Rxh8 11.c8D+ Rh7 12.Dh3+ Dh5 (12...Rg8 13.De6+ Rh7 14.Df7+ Rh6 15.Dxg6#) 13.Dd7+ Rh6 14.Dg7#



prossimi eventi arbitrali

30-10-2009 - Lazio: Corso per l'inquadramento ad AR

07-11-2009 - Abruzzo: Corso per l'inquadramento ad AR

[\[la pagina del calendario del sito arbitrale\]](#)



un pensiero al giorno

Il gioco degli scacchi è una cura per il mal di testa.

John Maynard Keynes



Testata: **CronacaComune.it**
Data Pubblicazione: 23-10-2009

22-10-2009

BIBLIOTECA BASSANI – Torneo nazionale di scacchi

E' aperto a giocatori di tutte le categorie e non classificati, italiani e stranieri, il torneo nazionale semilampo di scacchi, omologato FSI, per la mattinata di domenica 25 ottobre alla biblioteca Bassani di Barco. In programma 9 turni di gioco da 15 minuti, con chiusura delle partite alle 9,45 e inizio delle partite alle 10. L'iniziativa, a cura del Circolo Scacchistico Estense, gode del patrocinio del Comune di Ferrara e della Circoscrizione 3 e la prova è valida per il Campionato regionale semilampo di Scacchi 2009.

Per l'occasione, nelle sale della biblioteca saranno esposte alcune sculture in bronzo, alluminio e ferro da "Il gioco degli scacchi. Complesso arcaico" di Mirella Guidetti Giacomelli.

calendario manifestazioni italiane



tornei validi per categorie, Elo Italia e FIDE

Data Inizio/Fine	Denominazione	Pr. Reg.
27-10-2009 08-11-2009	19^a Campionato Mondiale di Scacchi Seniores <i>Luogo:</i> Condino <i>Note:</i> 11 turni di gioco con abbinamento Sistema Svizzero. Cadenza di gioco 90 minuti x 40 mosse + 30 minuti per finire + 30 secondi per mossa a partire dalla prima <i>Email:</i> info@arcoworldchess.com <i>Sito:</i> http://www.arcoworldchess.com	TN TRE
30-10-2009 01-11-2009	Festival <i>Luogo:</i> Torino SST <i>Note:</i> Open A > 1600; Open B <i>Email:</i> tornei@scacchisticatorinese.it <i>Sito:</i> http://www.scacchisticatorinese.it <i>Arbitri:</i> Domenico Fasano	TO PIE
30-10-2009 02-11-2009	Memorial 'Molinari' <i>Luogo:</i> Milano <i>Note:</i> Open Integrale - Sede: via S. Uguzzone, 8 - Turni: 5 - Tempo di riflessione: 90' per 40 mosse + 15' per finire + 30' a mossa dalla prima - Tel 022573478 <i>Email:</i> info@scacchisticamilanese.it <i>Sito:</i> http://www.scacchisticamilanese.it	MI LOM
30-10-2009 01-11-2009	Autunno Scacchistico Veneziano (33° Festival CR Veneto Scacchi) <i>Luogo:</i> Venezia <i>Note:</i> Open FIDE (>= 2000; iscr.: €45; 1° pr.: €600); Open B (1650-2050; iscr.: €40 1° pr.: €200) e C (<i>Email:</i> bob2chiesa@libero.it <i>Arbitri:</i> Renzo Renier; Carlo Callegher; Marco Fabrizio Biagioli	VE VEN
30-10-2009 02-11-2009	XII Coppa Città di Sinnai <i>Luogo:</i> Sinnai <i>Note:</i> sede: piazza S. Isidoro (ex biblioteca) - torneo A) giocatori con cat. nazionale, torneo B) non classificati - tempo di riflessione: 2h per giocatore - quote: € 35,00 - org. Accademia Scacchistica Mediterranea - info: 3462360042 (G. Lobina) <i>Email:</i> lobinagiulio@tiscali.it <i>Arbitri:</i> A.C.N. Luca Manca	CA SAR
05-11-2009 08-11-2009	XIV Festival W.E. 'Città di Palermo' <i>Luogo:</i> Palermo <i>Note:</i> sede di gioco: Centro Scacchi Palermo via M.D'Azeglio, 27 tel. 091-6268300 - 6 turni; tempo di riflessione 90'+30' a mossa <i>Email:</i> info@centroscacchi.it info@accademiascacchi.it <i>Sito:</i> http://www.centroscacchi.it www.accademiascacchi.it <i>Arbitri:</i> Piero Armetta	PA SIC
05-11-2009 17-12-2009	Open sociale Integrale 'III Natale al Vomero' <i>Luogo:</i> Napoli <i>Note:</i> sede di g.:v.A. kauffman c/o p.zza S.Gennaro Napoli - 7 T 90 min+30' mossa - date di gioco: 5/12/19/26 nov. e 3/10/17 dic.-inizio h18:00-iscr: €45,00/Donne e junior n.s. €30,00/junior e donne soci €20,00-premi € 220,00+ coppe-info: 3393167858-3384776323 <i>Email:</i> ntnaltieri@libero.it <i>Sito:</i> http://www.scacchisticapartenopea.org	NA CAM
06-11-2009 08-11-2009	III Torneo Internazionale di Scacchi 'Pieve a Nievole' <i>Luogo:</i> pieve a Nievole <i>Note:</i> Montepremi 1.700 euro; Open A aperto a tutti, Open B Elo <i>Email:</i> filippo.marconcini@virgilio.it <i>Sito:</i> http://www.montecatinsicacchi.it	PT TOS
06-11-2009 08-11-2009	Torneo di Scacchi "DLF STEINITZ" <i>Luogo:</i> Roma <i>Note:</i> Via O. Gentiloni, 19. 5 turni. Sist. svizzero Lim. Tempo di riflessione: 90'+30" a mossa. OPEN A senza limiti Elo OPEN B Elo < 1800. Preiscr. obligat. entro 4-11-09: adulti € 40, MF e Under 18 € 25, GM e Elo > 2400 Gratis. Info: 3474976940. <i>Email:</i> tornei@circolosteinitz.net <i>Sito:</i> http://WWW.CIRCOLOSTEINITZ.NET <i>Arbitri:</i> A.I. Manlio SIMONINI	RM LAZ



07-11-2009 15-11-2009 **XXII° Festival Weekend di Cocquio Trevisago** VA LOM
Luogo: Cocquio Trevisago
Note: Open Integrale - Sede: Biblioteca Comunale, via Motto dei Grilli - Turni: 6 - Tempo di riflessione: 2h QPF - Tel 0332 747716 / 348 8702105

Email: canalscacchi@libero.it



07-11-2009 15-11-2009 **Match a squadre 'Under 18' vs 'Esperti'** PE ABR
Luogo: Teramo, Penne
Note: Sistema di svolgimento: Scheveningen 6 turni, ogni squadra sarà composta da 6 giocatori, 90 minuti + 30 secondi a mossa (a partire dalla prima mossa), quota di partecipazione: GRATUITA per gli "Esperti" - € 20 per gli "Under 18".

Email: massimoramundi@gmail.com

Sito: <http://www.abruzzoscacchi.com>

Arbitri: ACN Achille Centorame



07-11-2009 15-11-2009 **2° Open Internazionale del 'Basso Veronese' (33° Festival CR Veneto Scacchi)** VR VEN

Luogo: Casaleone

Note: Tornei A (elo>1900; 1° €500); B (

Email: info@casaleonescacchi.it

Sito: <http://www.casaleonescacchi.it>

Arbitri: Renzo Renier



07-11-2009 15-11-2009 **2° Torneo S.benedetto Martire** AP MAR

Luogo: viale dei Tigli, S.benedetto tronto

Note: Open A aperto a tutti, Open B < 1700 - Iscrizione 35 euro, nati dal 1991 25 euro, bonus di 5 euro per chi si preiscrive entro le ore 22 del 5 novembre - cell. 349/2160492

Email: spankstella@libero.it

Sito: <http://www.marchescacchi.com>

Arbitri: Armandi Nazzareno



09-11-2009 06-12-2009 **Campionato Torinese Assoluto** TO PIE

Luogo: Torino SST

Email: tornei@scacchisticatorinese.it

Sito: <http://www.scacchisticatorinese.it>

Arbitri: Cordara



tornei validi per l'Elo Rapid

Data Inizio/Fine	Denominazione	Pr. Reg.
 27-10-2009 27-10-2009	'Il Re della Combinata' - Torneo Semilampo - 7ª Prova <i>Luogo:</i> Bologna c/o Accademia Le Due Torri <i>Note:</i> 6 Turni con inizio ore 21. Torneo aperto a tutti i tesserati FSI <i>Email:</i> staff@accademiascacchistica.it <i>Sito:</i> http://www.accademiascacchistica.it	BO EMI
 31-10-2009 31-10-2009	Semilampo Grand Prix Vitinia <i>Luogo:</i> Vitinia <i>Note:</i> Via Argelato 54 - Obbligatoria la tessera FSI - 8 turni - 15 minuti a testa - Inizio alle ore 15.30 - Prescrizione entro il venerdì: €12 (€10 x U20 e soci, €7 x Sc. Elem.), in sala €3 in più per tutti. Gratis x Maestri, MF, MF, MI, GM. - Info: 349 2246781 <i>Email:</i> circoloscacchivitinia@hotmail.com <i>Sito:</i> http://www.circoloscacchivitinia.net	RM LAZ
 31-10-2009 31-10-2009	Semilampo dell'Accademia <i>Luogo:</i> Roma <i>Note:</i> c/o Accademia Scacchistica Romana, via Luigi Pulci 14 - 8 turni - Sist. Svizzero - cadenza 15' - Inizio 15:30 - Quota: € 8 soci, € 11 non soci, € 6 U16, gratuita per IM e GM Elo>2400 - Info: 06-44233945, 333-5918196, 331-7241560 <i>Email:</i> accademiascacchi@email.it <i>Sito:</i> http://www.accademiascacchistica.gilda.it <i>Arbitri:</i> A.R. Michele Reibaldi	RM LAZ
 01-11-2009 01-11-2009	2° Torneo Semilampo <i>Luogo:</i> Roma <i>Note:</i> D.L.F. Steinitz - Via Ottorino Gentiloni 19, Roma - Inizio ore 15.30 - 8 turni - sist. svizzero - cadenza 15 min - Quota: soci D.L.F. Steinitz € 12, Under 18 € 10, Adulti € 15 - Per info: 347-3333830 o 392-3741040. Montepremi € 320. <i>Email:</i> gianluca.mircoli@tiscali.it <i>Sito:</i> http://WWW.CIRCOLOSTEINITZ.NET <i>Arbitri:</i> A.N. Gianluca Mircoli	RM LAZ



07-11-2009 07-11-2009 **1° Campionato Regionale Campano Individuale R15** NA CAM
Luogo: Torre Annunziata
Note: sede di gioco: S.M.S.'V.Alfieri' v. Gambardella,1 - Torre Annunziata (NA) - 7T 15 min. -inizio h:15:30 - iscr. € 12,00 donne U16 € 8,00 - Montepremi minimo € 500,00 -preiscrizioni online - info: 3286886559

Email: l_balzano1@virgilio.it
Sito: <http://www.torneionline.com>
Arbitri: A.R. Violante Domenico - A.R. Donadio Giacinto



07-11-2009 08-11-2009 **6° Torneo Semilampo Siviller** CA SAR
Luogo: Villasor
Note: sede: convento Frati Cappuccini, via N. Brundu - 9 turni - tempo di riflessione: 30 min. per giocatore - organizzazione: Circolo Scacchistico Culturale Sorres - info: 3315777489

Email: sergiopuxeddu65@gmail.com
Arbitri: A.R. Andrea Sorcinelli



08-11-2009 08-11-2009 **8° Torneo Semilampo 'Comune di Turbigo'** MI LOM
Luogo: Turbigo
Note: Sede: Scuole Elementari, via Giulio Cesare - Inizio: 14.30 - Turni: 7 - Tempo di riflessione: 15' giocatore/partita - Tel 0331 899121 333 8923704

Email: claudio@cavalliesegugi.com
Sito: <http://www.cavalliesegugi.com>
Arbitri: Ottolini G.



08-11-2009 08-11-2009 **3° Semilampo 'Guglielmo Marconi'** BO EMI
Luogo: Borgonuovo di Sasso Marconi
Note: Sede: Ristorante I Laghi del Maglio Via Cartiera 83 Borgonuovo di Sasso Marconi. Prova del 13° Camp. Reg.le Semil. 9 Turni. Inizio alle ore 10. Preiscrizioni obbligatorie entro le ore 18 del 6/11. G.P.S. +44° 26' 44.56', + 11° 16' 50.15' nav. sat.

Email: mauro.benetti@alice.it
Sito: <http://www.scacchiemiliaromagna.it>
Arbitri: AN A. Badiali



tornei giovanili

Data Inizio/Fine	Denominazione	Pr. Reg.
29-10-2009 01-11-2009	Campionato Italiano a Squadre Under 16 - Finale Nazionale	PA SIC



Luogo: Terrasini
Note: c/o Hotel Village 'Citta' del Mare' - Ulteriori informazioni a seguire
Arbitri: Al Paolo Silveri - ACN Santino Puleio



07-11-2009 07-11-2009	CIG U16 - Torneo di qualificazione	RM LAZ
-----------------------	---	--------

Luogo: Vitinia
Note: Via Argelato 54 - Obbligatoria la tessera juniores FSI - 5 turni - 30 minuti a gocatore - Inizio alle ore 15.00 - Prescrizione entro il venerdì. Contributo: € 7 - Info: 349 2246781

Email: circoloscacchivitinia@hotmail.com
Sito: <http://www.circoloscacchivitinia.net>



altre manifestazioni

Data Inizio/Fine	Denominazione	Pr. Reg.
31-10-2009 28-11-2009	Corsi per 'Istruttori di Base' e per 'Istruttori Giovanili'	BO EMI



Luogo: Bologna c/o Accademia Scacchistica 2 Torri
Note: Bandi nel sito del Comitato Regionale Emilia-Romagna - Docenti Negrini Claudio e Zimina Olga. Obbligatoria la pre-iscrizione entro il 15 ottobre come da bando.

Email: comitato@scacchiemiliaromagna.it
Sito: <http://www.scacchiemiliaromagna.it>








01-11-2009 01-11-2009	'Scacchi e intelligenza artificiale'	GE LIG
-----------------------	---	--------

Luogo: Genova
Note: Conferenza nell'ambito del Festiva della Scienza, alle ore 14.30 presso la Sala Chierici della Biblioteca Berio in Via del Seminario 16 nel pieno centro di Genova. Dopo la conferenza sfida uomo vs. macchina con Elena Sedina e il gm Efimov

Sito: <http://www.festivalscienza.it>



ultime collezioni di partite aggiunte






Data	Evento	Descrizione	Luogo	Nazione	Part.
20-10-2009	06-03-2009	X C.to Europeo	Budva	Montenegro	37 
20-10-2009	08-03-2009	X C.to Europeo femminile	San Pietroburgo	Russia	30 
20-10-2009	11-03-2009	III Open I like Elo	Roma	Italia	133 
20-10-2009	12-03-2009	VI Torneo Primavera al Vomero	Napoli	Italia	70 
20-10-2009	13-03-2009	C.to Provinciale IM	Imperia	Italia	1 
20-10-2009	13-03-2009	I Torneo Internazionale A	Bergamo	Italia	154 

[\[Scarica tutte le 96498 partite presenti in 1724 file\]](#)

[\[Contatta il responsabile: partite@federscacchi.it\]](mailto:partite@federscacchi.it)




ultimi regolamenti immessi o modificati

Data	Regolamento
07-10-2009	CCA - Codice di Comportamento degli Atleti Convocati in Nazionale <i>Approvato dal Consiglio Federale del 26.9.2009 e in vigore dall'1.10.2009</i> 
06-10-2009	Regolamento Campionati Giovanili Studenteschi FSI <i>Approvato dal Consiglio Federale in data 26 settembre 2009.</i> 
06-10-2009	Regolamento Giochi Sportivi Studenteschi Provinciali e Regionali <i>Approvato dal Consiglio Federale in data 26 settembre 2009.</i> 
01-10-2009	CISF - Campionato Italiano a Squadre Femminile - Regolamento Attuativo 2010 <i>Approvato dal Consiglio Federale in data 26 settembre 2009.</i> 
01-10-2009	Regolamento C.I.S. Campionato Italiano a Squadre <i>In vigore con l'edizione 2010. Approvato dal Consiglio Direttivo del 26.9.2009. Il regolamento è in fase di approvazione da parte del CONI e potrebbe subire modifiche.</i> 

[\[la pagina dei regolamenti del sito FSI\]](#)






ultimi verbali delle riunioni del CD immessi o modificati

Data	Descrizione
06-10-2009	Verbale del Consiglio Federale del 23 maggio 2009 

[\[la pagina dei verbali del sito FSI\]](#)




ultime presentazioni immesse o modificate

Data	Descrizione
01-10-2009	RTF - Presentazione <i>Presentazione dell'ultima versione dell'RTF - Regolamento Tecnico Federale.</i> 
27-09-2009	GECO - Gestione Contenuti Tornei di Scacchi <i>Presentazione di GECO: Gestione Contenuti Tornei di Scacchi</i> 
27-09-2009	TEMA - Tesseramento Online <i>Presentazione di TEMA: Tesseramento online</i> 

[\[la pagina delle presentazioni del sito FSI\]](#)



ultimi documenti immessi o modificati


Data	Documento
06-10-2009	Modulistica affiliazione e tesseramento 2010 

[\[la pagina dei documenti del sito FSI\]](#)

ultime novità dal sito arbitrale



ultimi verbali delle riunioni della CAF immessi o modificati

Data	Descrizione
21-10-2009	Riunione della CAF - Milano - 17.10.2009 

Si è svolta a Milano lo scorso 17 ottobre una riunione del direttivo CAF, della quale presentiamo il verbale.

[\[la pagina dei verbali del sito della CAF\]](#)



i numeri della federazione



Società		ITA	ABR	ALT	BAS	CAL	CAM	EMI	FVG	LAZ	LIG	LOM	MAR	MOL	PIE	PUG	SAR	SIC	TOS	TRE	UMB	VAL	VEN	EST
Totali	Oggi	387	14	4	6	17	25	18	15	30	12	48	24	2	26	21	12	37	17	5	10	2	42	0
	Ieri	387	14	4	6	17	25	18	15	30	12	48	24	2	26	21	12	37	17	5	10	2	42	0
	2008	384	15	4	6	18	24	19	14	30	13	50	22	2	24	23	12	35	15	5	10	2	41	0
Tesserati		ITA	ABR	ALT	BAS	CAL	CAM	EMI	FVG	LAZ	LIG	LOM	MAR	MOL	PIE	PUG	SAR	SIC	TOS	TRE	UMB	VAL	VEN	EST
Totali	Oggi	14080	439	170	181	446	724	992	439	1131	448	1990	1000	31	1320	608	444	1403	660	218	180	51	1169	36
	Ieri	14080	439	170	181	446	724	992	439	1131	448	1990	1000	31	1320	608	444	1403	660	218	180	51	1169	36
	2008	13920	410	187	162	592	742	1087	403	1013	486	1881	823	30	1577	700	474	1201	514	248	184	40	1132	34
Agonisti	Oggi	5811	144	76	47	110	351	370	206	554	232	1082	219	24	475	256	170	441	333	70	82	12	526	31
	Ieri	5811	144	76	47	110	351	370	206	554	232	1082	219	24	475	256	170	441	333	70	82	12	526	31
	2008	5786	138	77	45	123	334	383	193	562	233	1052	207	27	472	259	180	436	342	75	78	9	535	26
Ordinari	Oggi	2405	78	15	46	113	137	208	108	163	39	405	179	4	172	119	65	155	89	15	64	7	221	3
	Ieri	2405	78	15	46	113	137	208	108	163	39	405	179	4	172	119	65	155	89	15	64	7	221	3
	2008	2146	81	16	36	128	133	237	80	140	53	333	131	2	119	127	46	125	48	18	61	11	214	7
Junior	Oggi	5864	217	79	88	223	236	414	125	414	177	503	602	3	673	233	209	807	238	133	34	32	422	2
	Ieri	5864	217	79	88	223	236	414	125	414	177	503	602	3	673	233	209	807	238	133	34	32	422	2
	2008	5988	191	94	81	341	275	467	130	311	200	496	485	1	986	314	248	640	124	155	45	20	383	1
Istruttori		ITA	ABR	ALT	BAS	CAL	CAM	EMI	FVG	LAZ	LIG	LOM	MAR	MOL	PIE	PUG	SAR	SIC	TOS	TRE	UMB	VAL	VEN	EST
Totali	Oggi	788	32	2	3	25	55	38	18	60	27	88	42	3	125	52	25	102	21	14	4	2	50	0
	Ieri	788	32	2	3	25	55	38	18	60	27	88	42	3	125	52	25	102	21	14	4	2	50	0
	2008	688	40	2	0	20	39	41	18	46	25	72	27	2	99	49	35	73	22	17	3	2	56	0
Elementari	Oggi	508	23	2	3	12	32	21	13	44	16	55	26	3	78	30	22	64	10	10	3	2	39	0
	Ieri	508	23	2	3	12	32	21	13	44	16	55	26	3	78	30	22	64	10	10	3	2	39	0
	2008	442	28	2	0	8	30	23	13	31	13	43	17	2	65	27	27	45	9	11	2	2	44	0
Giovanili	Oggi	75	0	0	0	3	0	13	2	1	5	14	8	0	6	6	3	5	3	3	1	0	2	0
	Ieri	75	0	0	0	3	0	13	2	1	5	14	8	0	6	6	3	5	3	3	1	0	2	0
	2008	74	3	0	0	1	0	14	2	1	5	10	8	0	4	5	4	5	4	4	1	0	3	0
Giov.Qual.	Oggi	91	8	0	0	1	6	0	2	7	0	13	2	0	17	14	0	13	5	0	0	0	3	0
	Ieri	91	8	0	0	1	6	0	2	7	0	13	2	0	17	14	0	13	5	0	0	0	3	0
	2008	85	8	0	0	1	5	1	2	6	0	13	2	0	13	15	0	11	5	0	0	0	3	0
Formatori	Oggi	19	0	0	0	2	1	1	0	5	1	2	0	0	1	1	0	1	2	0	0	0	2	0
	Ieri	19	0	0	0	2	1	1	0	5	1	2	0	0	1	1	0	1	2	0	0	0	2	0
	2008	17	0	0	0	1	1	1	0	4	2	2	0	0	1	1	0	1	2	0	0	0	1	0
Ins.Elem.	Oggi	95	1	0	0	7	16	3	1	3	5	4	6	0	23	1	0	19	1	1	0	0	4	0
	Ieri	95	1	0	0	7	16	3	1	3	5	4	6	0	23	1	0	19	1	1	0	0	4	0
	2008	70	1	0	0	9	3	2	1	4	5	4	0	0	16	1	4	11	2	2	0	0	5	0
Arbitri		ITA	ABR	ALT	BAS	CAL	CAM	EMI	FVG	LAZ	LIG	LOM	MAR	MOL	PIE	PUG	SAR	SIC	TOS	TRE	UMB	VAL	VEN	EST
Totali	Oggi	358	10	2	3	23	27	31	10	29	11	52	26	2	20	23	6	32	17	5	4	1	23	1
	Ieri	358	10	2	3	23	27	31	10	29	11	52	26	2	20	23	6	32	17	5	4	1	23	1
	2008	316	8	4	1	16	20	25	12	33	11	51	18	5	16	18	7	27	15	5	3	0	21	0
Internaz.	Oggi	16	0	0	0	0	0	0	1	3	1	6	0	0	1	0	0	1	0	1	1	0	1	0
	Ieri	16	0	0	0	0	0	0	1	3	1	6	0	0	1	0	0	1	0	1	1	0	1	0
	2008	15	0	0	0	0	0	0	1	3	1	6	0	0	1	0	0	1	0	1	1	0	0	0
FIDE	Oggi	19	2	0	0	1	3	1	0	1	3	2	0	1	2	2	0	0	0	1	0	0	0	0
	Ieri	19	2	0	0	1	3	1	0	1	3	2	0	1	2	2	0	0	0	1	0	0	0	0
	2008	16	2	0	0	1	3	1	0	0	3	2	0	1	0	1	0	0	0	1	0	0	1	0
Nazionali	Oggi	46	0	0	0	2	2	7	2	0	2	9	4	0	1	3	2	3	5	0	0	0	4	0
	Ieri	46	0	0	0	2	2	7	2	0	2	9	4	0	1	3	2	3	5	0	0	0	4	0
	2008	43	0	0	0	2	1	4	1	1	2	12	3	0	2	3	2	3	5	0	0	0	2	0
Cand.Naz.	Oggi	91	2	2	1	7	7	8	3	4	2	15	5	0	4	6	3	14	1	0	0	0	7	0
	Ieri	91	2	2	1	7	7	8	3	4	2	15	5	0	4	6	3	14	1	0	0	0	7	0
	2008	79	1	2	1	3	7	7	4	3	2	13	4	1	0	6	3	12	1	0	0	0	9	0
Regionali	Oggi	186	6	0	2	13	15	15	4	21	3	20	17	1	12	12	1	14	11	3	3	1	11	1
	Ieri	186	6	0	2	13	15	15	4	21	3	20	17	1	12	12	1	14	11	3	3	1	11	1
	2008	163	5	2	0	10	9	13	6	26	3	18	11	3	13	8	2	11	9	3	2	0	9	0

'Oggi' indica i dati aggiornati alla data di pubblicazione; 'Ieri' i dati del numero precedente; '2008' i dati dello scorso anno; in blu se Oggi supera Ieri; in rosso se Oggi supera lo scorso anno.