



una foto al giorno

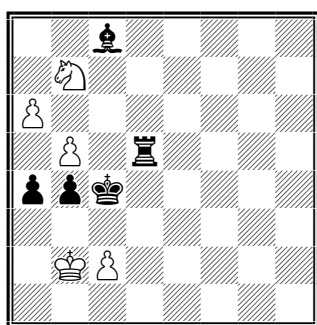


Fernando Braga



quiz numero precedente

V. Sabinin (1980)



Il Bianco muove e patta

1.Ca5+ Rxb5 2.a7 a3+ 3.Rb3! (3.Rc1? a2 4.Rb2 Td1 5.Rxa2 Ae6+ 6.Rb2 Ad5)
3...Ae6 (3...Td3+ 4.cxd3 Ae6+ 5.Cc4 Ad5 6.a8=D Axa8 7.Cxa3+) 4.c4+! bxc3
5.a8=D! Td8+ 6.Rxa3 Txa8 stallo.

ultime dal sito FSI

[27-10-2009] **Tre giorni siciliana**

Si è svolta dal 23 al 25 ottobre la 3 giorni siciliana dedicata ad Arbitri, Istruttori e Dirigenti, organizzata dal Comitato

Scacchistico Siciliano FSI. Sede della kermesse è stata la Scuola Regionale dello Sport di Ragusa, una sede prestigiosa, bella e funzionale, ottenuta in uso gratuito dal CONI Regionale. ...

[\[dettaglio\]](#)

[27-10-2009] **Campionato Italiano a Squadre Under 16**

Dal 29 ottobre al 1° novembre si svolgerà a Citta del Mare (PA) l'edizione 2009 del Campionato Italiano a Squadre Under 16.

Tutte le informazioni sul sito ufficiale.

[27-10-2009] **Conferenza Atleti 2009**

La Federazione Scacchistica Italiana in occasione della Finale del Campionato Italiano Assoluto 2009 indice la Conferenza Nazionale degli Atleti delle Nazionali, domenica 29 novembre 2009 a Sarre (AO), per discutere il seguente ordine del giorno

...

[\[dettaglio\]](#)

[26-10-2009] **Scacchi nostri**

Scacchi Nostri e' il titolo di una bella raccolta di racconti a tema scacchistico, di recente uscita per i tipi della editrice Palomar di Bari, autrice Rossana Damasco, scacchista (olimpionica con la squadra femminile italiana a Novi Sad 1990, Manila 1992 e Mosca 1994) ed insegnante di materie letterarie in un liceo scientifico di Bari.

Dalla seconda di copertina: Queste sono le storie sull'illogica degli scacchi, scritte apposta per chi sa e chi non sa giocare a scacchi, per chi li ama e chi li odia, per chi ci vive e chi ci muore. E' uno sguardo appassionato e impietoso sul loro imperscrutabile ed enigmatico mondo, giusto uno spiraglio, il simbolo di tutto un arcobaleno di umanità che si confronta nell'eterna battaglia fra l'esercito del Re Bianco e l'esercito del Re Nero.

[\[tutte le notizie FSI\]](#)



ultime dal sito arbitrale

[21-10-2009] **Riunione della CAF - Milano - 17.10.2009**

Si è svolta a Milano lo scorso 17 ottobre una riunione del direttivo CAF, della quale presentiamo il verbale.

[\[Verbale Riunione CAF 17.10.2009\]](#)

[20-10-2009] **Lazio: Corso per l'inquadramento ad AR**

Nei giorni 30 e 31 ottobre si terrà a Pomezia, presso l'ASD Quattro Torri, un corso per l'inquadramento ad Arbitro Regionale, con esame finale il 6 gennaio 2010. Relatori: AI Sergio Pagano e AI Manlio Simonini. Il 6 gennaio 2010 si svolgerà anche una sessione d'esame per il passaggio ad ACN.

[\[Bando del corso\]](#)

[19-10-2009] **Novità dal Congresso FIDE**

Nell'ultimo congresso svoltosi la scorsa settimana a Halkidiki in Grecia, la FIDE ha ratificato i seguenti titoli:

Arbitro FIDE: Gianluca Mircoli e Roberto Ricca.

Inoltre, l'IA Franca Dapiran è entrata nella cosiddetta 'Lecturers List', cioè nella lista degli arbitri abilitati a tenere i seminari per gli arbitri FIDE.

A tutti i più sinceri complimenti di tutto il mondo arbitrale italiano.

[14-10-2009] **Sardegna: Corso per l'inquadramento ad AR**

Nei giorni 27,28 e 29 novembre 2009 si terrà a Oristano, presso il CONI Provinciale, un corso per l'inquadramento ad Arbitro Regionale, con esame finale l'8 dicembre 2009. Relatore: AI Manlio Simonini.

[\[Bando del corso per AR\]](#)

[\[tutte le notizie del settore arbitrale\]](#)



la domanda del giorno

[Argomento]

Tesseramento e Affiliazione

[Domanda n. 50]

E' possibile avere due tessere?

[Risposta]

No. E' possibile avere una sola tessera da giocatore, per una sola Società.

[\[tutte le FAQ della FSI\]](#)



prossimi eventi arbitrali

30-10-2009 - Lazio: Corso per l'inquadramento ad AR

07-11-2009 - Abruzzo: Corso per l'inquadramento ad AR

[\[la pagina del calendario del sito arbitrale\]](#)



un pensiero al giorno

Una partita di scacchi passa attraverso tre fasi: la prima, quando sperate di essere in vantaggio, la seconda, quando siete certi di avere un vantaggio, e la terza... quando vi rendete

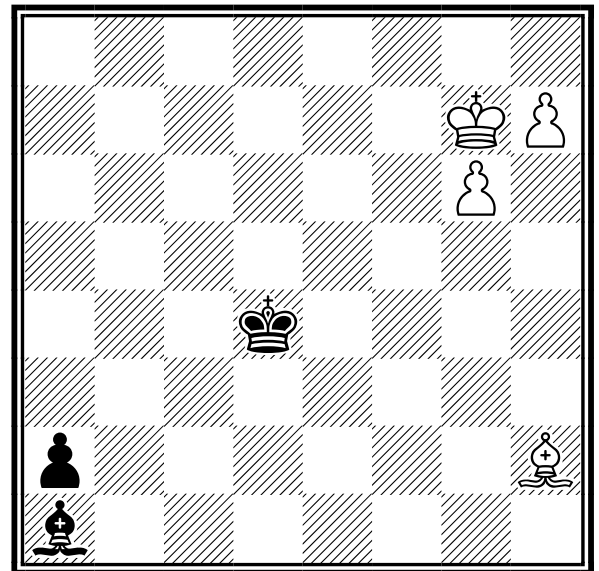
conto che state inesorabilmente perdendo la partita!

Savielly Tartakover



il quiz del giorno

V. Anufriev e B. Gusev (1986)



Il Bianco muove e patta

[Soluzione sul prossimo numero]



Testata: **CittaOggiWeb.it**
Data Pubblicazione: 26-10-2009

Politica e Istituzioni



26 OTTOBRE 2009

Scacchi, ottava edizione dei tornei "Semilampo di Turbigo"

Turbigo Il Circolo Scacchistico Cavalli&Segugi di Robecchetto con Induno indice per il pomeriggio di domenica 8 novembre l'ottava edizione dei tornei SEMILAMPO DI TURBIGO.

La manifestazione comprende due tornei: l'Open Internazionale aperto a tutti e l'Open Nazionale per i giocatori con Elo Rapid non superiore a 1800.

Entrambe le gare sono omologate dalla Federazione Scacchistica Italiana per l'aggiornamento dell'Elo Rapid.

Negli ultimi due anni, Turbigo è stata terra di conquista per le giovani leve dello scacchismo lombardo: nel 2007 si impose il bergamasco Alessio Valsecchi, lo scorso anno il cremonese Andrea Stella.

Si giocherà presso la Palestra delle Scuole Elementari in via Giulio Cesare. Nella stessa via c'è a disposizione un grosso posteggio utilizzato il mercoledì per il mercato cittadino.

Si inizia alle ore 14:30. Le premiazioni sono previste per le 19.

Nel mattino dello stesso giorno e nella stessa sede otto soci della nostra società sfideranno una selezione della Federazione Scacchistica Ticinese. Gli scacchisti svizzeri parteciperanno nel pomeriggio all'open semilampo.

calendario manifestazioni italiane



tornei validi per categorie, Elo Italia e FIDE

	Data Inizio/Fine	Denominazione	Pr.	Reg.
	30-10-2009 01-11-2009	Festival <i>Luogo:</i> Torino SST <i>Note:</i> Open A aperto a tutti; Open B <i>Email:</i> tornei@scacchisticatorinese.it <i>Sito:</i> http://www.scacchisticatorinese.it <i>Arbitri:</i> Domenico Fasano	TO	PIE
	30-10-2009 02-11-2009	Memorial 'Molinari' <i>Luogo:</i> Milano <i>Note:</i> Open Integrale - Sede: via S. Uguzzone, 8 - Turni: 5 - Tempo di riflessione: 90' per 40 mosse + 15' per finire + 30' a mossa dalla prima - Tel 022573478 <i>Email:</i> info@scacchisticamilanese.it <i>Sito:</i> http://www.scacchisticamilanese.it	MI	LOM
	30-10-2009 01-11-2009	Autunno Scacchistico Veneziano (33° Festival CR Veneto Scacchi) <i>Luogo:</i> Venezia <i>Note:</i> Open FIDE (>= 2000; iscr.: €45; 1° pr.: €600); Open B (1650-2050; iscr.: €40 1° pr.: €200) e C (<i>Email:</i> bob2chiesa@libero.it <i>Arbitri:</i> Renzo Renier; Carlo Callegher; Marco Fabrizio Biagioli	VE	VEN
	30-10-2009 02-11-2009	XII Coppa Città di Sinnai <i>Luogo:</i> Sinnai <i>Note:</i> sede: piazza S. Isidoro (ex biblioteca) - torneo A) giocatori con cat. nazionale, torneo B) non classificati - tempo di riflessione: 2h per giocatore - quote: € 35,00 - org. Accademia Scacchistica Mediterranea - info: 3462360042 (G. Lobina) <i>Email:</i> lobinagiulio@tiscali.it <i>Arbitri:</i> A.C.N. Luca Manca	CA	SAR
	05-11-2009 08-11-2009	XIV Festival W.E. 'Città di Palermo' <i>Luogo:</i> Palermo <i>Note:</i> sede di gioco: Centro Scacchi Palermo via M.D'Azeglio, 27 tel. 091-6268300 - 6 turni; tempo di riflessione 90'+30' a mossa <i>Email:</i> info@centroscacchi.it info@accademiascacchi.it <i>Sito:</i> http://www.centroscacchi.it www.accademiascacchi.it <i>Arbitri:</i> Piero Arnetta	PA	SIC
	05-11-2009 17-12-2009	Open sociale Integrale 'III Natale al Vomero' <i>Luogo:</i> Napoli <i>Note:</i> sede di g.:v.A. kauffman c/o p.zza S.Gennaro Napoli - 7 T 90 min+30' mossa - date di gioco: 5/12/19/26 nov. e 3/10/17 dic.-inizio h18:00-iscr: €45,00/Donne e junior n.s. €30,00/junior e donne soci €20,00-premi € 220,00+ coppe-info: 3393167858-3384776323 <i>Email:</i> ntnaltieri@libero.it <i>Sito:</i> http://www.scacchisticapartenopea.org	NA	CAM
	06-11-2009 08-11-2009	III Torneo Internazionale di Scacchi 'Pieve a Nievole' <i>Luogo:</i> pieve a Nievole <i>Note:</i> Montepremi 1.700 euro; Open A aperto a tutti, Open B Elo <i>Email:</i> filippo.marconcini@virgilio.it <i>Sito:</i> http://www.montecatinscacchi.it	PT	TOS
	06-11-2009 08-11-2009	Torneo di Scacchi "DLF STEINITZ" <i>Luogo:</i> Roma <i>Note:</i> Via O. Gentiloni, 19. 5 turni. Sist. svizzero Lim. Tempo di riflessione: 90'+30" a mossa. OPEN A senza limiti Elo OPEN B Elo < 1800. Preiscr. obbligat. entro 4-11-09: adulti € 40, MF e Under 18 € 25, GM e Elo > 2400 Gratis. Info: 3474976940. <i>Email:</i> tornei@circolosteinitz.net <i>Sito:</i> http://WWW.CIRCOLOSTEINITZ.NET <i>Arbitri:</i> A.I. Manlio SIMONINI	RM	LAZ
	07-11-2009 15-11-2009	XXII° Festival Weekend di Cocquio Trevisago <i>Luogo:</i> Cocquio Trevisago <i>Note:</i> Open Integrale - Sede: Biblioteca Comunale, via Motto dei Grilli - Turni: 6 - Tempo di riflessione: 2h QPF - Tel 0332 747716 / 348 8702105 <i>Email:</i> canalscacchi@libero.it	VA	LOM



07-11-2009 15-11-2009 **Match a squadre 'Under 18' vs 'Esperti'** PE ABR
Luogo: Teramo, Penne
Note: Sistema di svolgimento: Scheveningen 6 turni, ogni squadra sarà composta da 6 giocatori, 90 minuti + 30 secondi a mossa (a partire dalla prima mossa), quota di partecipazione: GRATUITA per gli "Esperti" - € 20 per gli "Under 18".
Email: massimoramundi@gmail.com
Sito: <http://www.abruzzoscacchi.com>
Arbitri: ACN Achille Centorame



07-11-2009 15-11-2009 **2° Open Internazionale del 'Basso Veronese' (33° Festival CR Veneto Scacchi)** VR VEN
Luogo: Casaleone
Note: Tornei A (elo>1900; 1° €500); B (
Email: info@casaleonescacchi.it
Sito: <http://www.casaleonescacchi.it>
Arbitri: Renzo Renier



07-11-2009 15-11-2009 **2° Torneo S.benedetto Martire** AP MAR
Luogo: viale dei Tigli, S.benedetto tronto
Note: Open A aperto a tutti, Open B < 1700 - Iscrizione 35 euro, nati dal 1991 25 euro, bonus di 5 euro per chi si preiscrive entro le ore 22 del 5 novembre - cell. 349/2160492
Email: spankstella@libero.it
Sito: <http://www.marchescacchi.com>
Arbitri: Armandi Nazzareno



09-11-2009 06-12-2009 **Campionato Torinese Assoluto** TO PIE
Luogo: Torino Sst
Note: Torneo a inviti.
Email: tornei@scacchisticatorinese.it
Sito: <http://www.scacchisticatorinese.it>
Arbitri: Domenico Fasano



11-11-2009 23-12-2009 **6° Open 'I like Elo'** RM LAZ
Luogo: Roma
Note: via Nathan 43 - 6 turni - 90'+30" a mossa - Iscrizione: €45 (€35 x soci, €30 x U18, €25 x soci U18) - Info: 347-3333830, 392-3741040, 338-8494207
Email: gianluca.mircoli@tiscali.it
Sito: <http://www.arrocco.net>
Arbitri: A.N. Gianluca Mircoli



tornei validi per l'Elo Rapid



Data Inizio/Fine	Denominazione	Pr. Reg.
31-10-2009 31-10-2009	Semilampo Grand Prix Vitinia	RM LAZ
	<i>Luogo:</i> Vitinia <i>Note:</i> Via Argelato 54 - Obbligatoria la tessera FSI - 8 turni - 15 minuti a testa - Inizio alle ore 15.30 - Prescrizione entro il venerdì: €12 (€10 x U20 e soci, €7 x Sc. Elem.), in sala €3 in più per tutti. Gratis x Maestri, MF, MF, MI, GM. - Info: 349 2246781 <i>Email:</i> circoloscacchivitinia@hotmail.com <i>Sito:</i> http://www.circoloscacchivitinia.net	



31-10-2009 31-10-2009	Semilampo dell'Accademia	RM LAZ
	<i>Luogo:</i> Roma <i>Note:</i> c/o Accademia Scacchistica Romana, via Luigi Pulci 14 - 8 turni - Sist. Svizzero - cadenza 15' - Inizio 15:30 - Quota: € 8 soci, € 11 non soci, € 6 U16, gratuita per IM e GM Elo>2400 - Info: 06-44233945, 333-5918196, 331-7241560 <i>Email:</i> accademiascacchi@email.it <i>Sito:</i> http://www.accademiascacchistica.gilda.it <i>Arbitri:</i> A.R. Michele Reibaldi	



01-11-2009 01-11-2009	2° Torneo Semilampo	RM LAZ
	<i>Luogo:</i> Roma <i>Note:</i> D.L.F. Steinitz - Via Ottorino Gentiloni 19, Roma - Inizio ore 15.30 - 8 turni - sist. svizzero - cadenza 15 min - Quota: soci D.L.F. Steinitz € 12, Under 18 € 10, Adulti € 15 - Per info: 347-3333830 o 392-3741040. Montepremi € 320. <i>Email:</i> gianluca.mircoli@tiscali.it <i>Sito:</i> http://WWW.CIRCOLOSTEINITZ.NET <i>Arbitri:</i> A.N. Gianluca Mircoli	



07-11-2009 07-11-2009 **1° Campionato Regionale Campano Individuale R15** NA CAM
Luogo: Torre Annunziata
Note: sede di gioco: S.M.S.'V.Alfieri' v. Gambardella,1 - Torre Annunziata (NA) - 7T 15 min. -inizio h:15:30 - iscr. € 12,00 donne U16 € 8,00 - Montepremi minimo € 500,00 -preiscrizioni online - info: 3286886559

Email: l_balzano1@virgilio.it
Sito: <http://www.torneionline.com>
Arbitri: A.R. Violante Domenico - A.R. Donadio Giacinto



07-11-2009 08-11-2009 **6° Torneo Semilampo Siviller** CA SAR
Luogo: Villasor
Note: sede: convento Frati Cappuccini, via N. Brundu - 9 turni - tempo di riflessione: 30 min. per giocatore - organizzazione: Circolo Scacchistico Culturale Sorres - info: 3315777489

Email: sergiopuxeddu65@gmail.com
Arbitri: A.R. Andrea Sorcinelli



08-11-2009 08-11-2009 **8° Torneo Semilampo 'Comune di Turbigo'** MI LOM
Luogo: Turbigo
Note: Sede: Scuole Elementari, via Giulio Cesare - Inizio: 14.30 - Turni: 7 - Tempo di riflessione: 15' giocatore/partita - Tel 0331 899121 333 8923704

Email: claudio@cavalliesegugi.com
Sito: <http://www.cavalliesegugi.com>
Arbitri: Ottolini G.



08-11-2009 08-11-2009 **3° Semilampo 'Guglielmo Marconi'** BO EMI
Luogo: Borgonuovo di Sasso Marconi
Note: Sede: Ristorante I Laghi del Maglio Via Cartiera 83 Borgonuovo di Sasso Marconi. Prova del 13° Camp. Reg.le Semil. 9 Turni. Inizio alle ore 10. Preiscrizioni obbligatorie entro le ore 18 del 6/11. G.P.S. +44° 26' 44.56', + 11° 16' 50.15' nav. sat.

Email: mauro.benetti@alice.it
Sito: <http://www.scacchiemiliaromagna.it>
Arbitri: AN A. Badiali



tornei giovanili

Data Inizio/Fine	Denominazione	Pr. Reg.
29-10-2009 01-11-2009	Campionato Italiano a Squadre Under 16 - Finale Nazionale	PA SIC



Luogo: Terrasini
Note: c/o Hotel Village 'Citta' del Mare' - Ulteriori informazioni a seguire
Arbitri: Al Paolo Silveri - ACN Giuseppe Cassia



07-11-2009 07-11-2009	CIG U16 - Torneo di qualificazione	RM LAZ
-----------------------	---	--------

Luogo: Vitinia
Note: Via Argelato 54 - Obbligatoria la tessera juniores FSI - 5 turni - 30 minuti a gocatore - Inizio alle ore 15.00 - Prescrizione entro il venerdì. Contributo: € 7 - Info: 349 2246781

Email: circoloscacchivitinia@hotmail.com
Sito: <http://www.circoloscacchivitinia.net>



altre manifestazioni

Data Inizio/Fine	Denominazione	Pr. Reg.
31-10-2009 28-11-2009	Corsi per 'Istruttori di Base' e per 'Istruttori Giovanili'	BO EMI



Luogo: Bologna c/o Accademia Scacchistica 2 Torri
Note: Bandi nel sito del Comitato Regionale Emilia-Romagna - Docenti Negrini Claudio e Zimina Olga. Obbligatoria la pre-iscrizione entro il 15 ottobre come da bando.

Email: comitato@scacchiemiliaromagna.it
Sito: <http://www.scacchiemiliaromagna.it>








01-11-2009 01-11-2009	'Scacchi e intelligenza artificiale'	GE LIG
-----------------------	---	--------

Luogo: Genova
Note: Conferenza nell'ambito del Festiva della Scienza, alle ore 14.30 presso la Sala Chierici della Biblioteca Berio in Via del Seminario 16 nel pieno centro di Genova. Dopo la conferenza sfida uomo vs. macchina con Elena Sedina e il gm Efimov

Sito: <http://www.festivalscienza.it>



ultime collezioni di partite aggiunte






Data	Evento	Descrizione	Luogo	Nazione	Part.
20-10-2009	06-03-2009	X C.to Europeo	Budva	Montenegro	37 
20-10-2009	08-03-2009	X C.to Europeo femminile	San Pietroburgo	Russia	30 
20-10-2009	11-03-2009	III Open I like Elo	Roma	Italia	133 
20-10-2009	12-03-2009	VI Torneo Primavera al Vomero	Napoli	Italia	70 
20-10-2009	13-03-2009	C.to Provinciale IM	Imperia	Italia	1 
20-10-2009	13-03-2009	I Torneo Internazionale A	Bergamo	Italia	154 

[\[Scarica tutte le 96498 partite presenti in 1724 file\]](#)

[\[Contatta il responsabile: partite@federscacchi.it\]](mailto:partite@federscacchi.it)




ultimi regolamenti immessi o modificati

Data	Regolamento
07-10-2009	CCA - Codice di Comportamento degli Atleti Convocati in Nazionale <i>Approvato dal Consiglio Federale del 26.9.2009 e in vigore dall'1.10.2009</i> 
06-10-2009	Regolamento Campionati Giovanili Studenteschi FSI <i>Approvato dal Consiglio Federale in data 26 settembre 2009.</i> 
06-10-2009	Regolamento Giochi Sportivi Studenteschi Provinciali e Regionali <i>Approvato dal Consiglio Federale in data 26 settembre 2009.</i> 
01-10-2009	CISF - Campionato Italiano a Squadre Femminile - Regolamento Attuativo 2010 <i>Approvato dal Consiglio Federale in data 26 settembre 2009.</i> 
01-10-2009	Regolamento C.I.S. Campionato Italiano a Squadre <i>In vigore con l'edizione 2010. Approvato dal Consiglio Direttivo del 26.9.2009. Il regolamento è in fase di approvazione da parte del CONI e potrebbe subire modifiche.</i> 

[\[la pagina dei regolamenti del sito FSI\]](#)



ultimi verbali delle riunioni del CD immessi o modificati

Data	Descrizione
06-10-2009	Verbale del Consiglio Federale del 23 maggio 2009  [la pagina dei verbali del sito FSI]



ultime presentazioni immesse o modificate

Data	Descrizione
01-10-2009	RTF - Presentazione  <i>Presentazione dell'ultima versione dell'RTF - Regolamento Tecnico Federale.</i> [la pagina delle presentazioni del sito FSI]




ultimi documenti immessi o modificati

Data	Documento
06-10-2009	Modulistica affiliazione e tesseramento 2010  [la pagina dei documenti del sito FSI]

ultime novità dal sito arbitrale



ultimi verbali delle riunioni della CAF immessi o modificati

Data	Descrizione
21-10-2009	Riunione della CAF - Milano - 17.10.2009  <i>Si è svolta a Milano lo scorso 17 ottobre una riunione del direttivo CAF, della quale presentiamo il verbale.</i> [la pagina dei verbali del sito della CAF]



i numeri della federazione



Società		ITA	ABR	ALT	BAS	CAL	CAM	EMI	FVG	LAZ	LIG	LOM	MAR	MOL	PIE	PUG	SAR	SIC	TOS	TRE	UMB	VAL	VEN	EST
Totali	Oggi	387	14	4	6	17	25	18	15	30	12	48	24	2	26	21	12	37	17	5	10	2	42	0
	Ieri	387	14	4	6	17	25	18	15	30	12	48	24	2	26	21	12	37	17	5	10	2	42	0
	2008	384	15	4	6	18	24	19	14	30	13	50	22	2	24	23	12	35	15	5	10	2	41	0
Tesserati		ITA	ABR	ALT	BAS	CAL	CAM	EMI	FVG	LAZ	LIG	LOM	MAR	MOL	PIE	PUG	SAR	SIC	TOS	TRE	UMB	VAL	VEN	EST
Totali	Oggi	14086	439	170	181	446	725	992	439	1131	448	1995	1000	31	1320	608	444	1403	660	218	180	51	1169	36
	Ieri	14080	439	170	181	446	724	992	439	1131	448	1990	1000	31	1320	608	444	1403	660	218	180	51	1169	36
	2008	13920	410	187	162	592	742	1087	403	1013	486	1881	823	30	1577	700	474	1201	514	248	184	40	1132	34
Agonisti	Oggi	5819	144	76	47	110	352	370	206	554	232	1089	219	24	475	256	170	441	333	70	82	12	526	31
	Ieri	5811	144	76	47	110	351	370	206	554	232	1082	219	24	475	256	170	441	333	70	82	12	526	31
	2008	5786	138	77	45	123	334	383	193	562	233	1052	207	27	472	259	180	436	342	75	78	9	535	26
Ordinari	Oggi	2403	78	15	46	113	137	208	108	163	39	403	179	4	172	119	65	155	89	15	64	7	221	3
	Ieri	2405	78	15	46	113	137	208	108	163	39	405	179	4	172	119	65	155	89	15	64	7	221	3
	2008	2146	81	16	36	128	133	237	80	140	53	333	131	2	119	127	46	125	48	18	61	11	214	7
Junior	Oggi	5864	217	79	88	223	236	414	125	414	177	503	602	3	673	233	209	807	238	133	34	32	422	2
	Ieri	5864	217	79	88	223	236	414	125	414	177	503	602	3	673	233	209	807	238	133	34	32	422	2
	2008	5988	191	94	81	341	275	467	130	311	200	496	485	1	986	314	248	640	124	155	45	20	383	1
Istruttori		ITA	ABR	ALT	BAS	CAL	CAM	EMI	FVG	LAZ	LIG	LOM	MAR	MOL	PIE	PUG	SAR	SIC	TOS	TRE	UMB	VAL	VEN	EST
Totali	Oggi	788	32	2	3	25	55	38	18	60	27	88	42	3	125	52	25	102	21	14	4	2	50	0
	Ieri	788	32	2	3	25	55	38	18	60	27	88	42	3	125	52	25	102	21	14	4	2	50	0
	2008	688	40	2	0	20	39	41	18	46	25	72	27	2	99	49	35	73	22	17	3	2	56	0
Elementari	Oggi	508	23	2	3	12	32	21	13	44	16	55	26	3	78	30	22	64	10	10	3	2	39	0
	Ieri	508	23	2	3	12	32	21	13	44	16	55	26	3	78	30	22	64	10	10	3	2	39	0
	2008	442	28	2	0	8	30	23	13	31	13	43	17	2	65	27	27	45	9	11	2	2	44	0
Giovanili	Oggi	75	0	0	0	3	0	13	2	1	5	14	8	0	6	6	3	5	3	3	1	0	2	0
	Ieri	75	0	0	0	3	0	13	2	1	5	14	8	0	6	6	3	5	3	3	1	0	2	0
	2008	74	3	0	0	1	0	14	2	1	5	10	8	0	4	5	4	5	4	4	1	0	3	0
Giov.Qual.	Oggi	91	8	0	0	1	6	0	2	7	0	13	2	0	17	14	0	13	5	0	0	0	3	0
	Ieri	91	8	0	0	1	6	0	2	7	0	13	2	0	17	14	0	13	5	0	0	0	3	0
	2008	85	8	0	0	1	5	1	2	6	0	13	2	0	13	15	0	11	5	0	0	0	3	0
Formatori	Oggi	19	0	0	0	2	1	1	0	5	1	2	0	0	1	1	0	1	2	0	0	0	2	0
	Ieri	19	0	0	0	2	1	1	0	5	1	2	0	0	1	1	0	1	2	0	0	0	2	0
	2008	17	0	0	0	1	1	1	0	4	2	2	0	0	1	1	0	1	2	0	0	0	1	0
Ins.Elem.	Oggi	95	1	0	0	7	16	3	1	3	5	4	6	0	23	1	0	19	1	1	0	0	4	0
	Ieri	95	1	0	0	7	16	3	1	3	5	4	6	0	23	1	0	19	1	1	0	0	4	0
	2008	70	1	0	0	9	3	2	1	4	5	4	0	0	16	1	4	11	2	2	0	0	5	0
Arbitri		ITA	ABR	ALT	BAS	CAL	CAM	EMI	FVG	LAZ	LIG	LOM	MAR	MOL	PIE	PUG	SAR	SIC	TOS	TRE	UMB	VAL	VEN	EST
Totali	Oggi	358	10	2	3	23	27	31	10	29	11	52	26	2	20	23	6	32	17	5	4	1	23	1
	Ieri	358	10	2	3	23	27	31	10	29	11	52	26	2	20	23	6	32	17	5	4	1	23	1
	2008	316	8	4	1	16	20	25	12	33	11	51	18	5	16	18	7	27	15	5	3	0	21	0
Internaz.	Oggi	16	0	0	0	0	0	0	1	3	1	6	0	0	1	0	0	1	0	1	1	0	1	0
	Ieri	16	0	0	0	0	0	0	1	3	1	6	0	0	1	0	0	1	0	1	1	0	1	0
	2008	15	0	0	0	0	0	0	1	3	1	6	0	0	1	0	0	1	0	1	1	0	0	0
FIDE	Oggi	19	2	0	0	1	3	1	0	1	3	2	0	1	2	2	0	0	0	1	0	0	0	0
	Ieri	19	2	0	0	1	3	1	0	1	3	2	0	1	2	2	0	0	0	1	0	0	0	0
	2008	16	2	0	0	1	3	1	0	0	3	2	0	1	0	1	0	0	0	1	0	0	1	0
Nazionali	Oggi	46	0	0	0	2	2	7	2	0	2	9	4	0	1	3	2	3	5	0	0	0	4	0
	Ieri	46	0	0	0	2	2	7	2	0	2	9	4	0	1	3	2	3	5	0	0	0	4	0
	2008	43	0	0	0	2	1	4	1	1	2	12	3	0	2	3	2	3	5	0	0	0	2	0
Cand.Naz.	Oggi	91	2	2	1	7	7	8	3	4	2	15	5	0	4	6	3	14	1	0	0	0	7	0
	Ieri	91	2	2	1	7	7	8	3	4	2	15	5	0	4	6	3	14	1	0	0	0	7	0
	2008	79	1	2	1	3	7	7	4	3	2	13	4	1	0	6	3	12	1	0	0	0	9	0
Regionali	Oggi	186	6	0	2	13	15	15	4	21	3	20	17	1	12	12	1	14	11	3	3	1	11	1
	Ieri	186	6	0	2	13	15	15	4	21	3	20	17	1	12	12	1	14	11	3	3	1	11	1
	2008	163	5	2	0	10	9	13	6	26	3	18	11	3	13	8	2	11	9	3	2	0	9	0

'Oggi' indica i dati aggiornati alla data di pubblicazione; 'Ieri' i dati del numero precedente; '2008' i dati dello scorso anno; in blu se Oggi supera Ieri; in rosso se Oggi supera lo scorso anno.