



## una foto al giorno

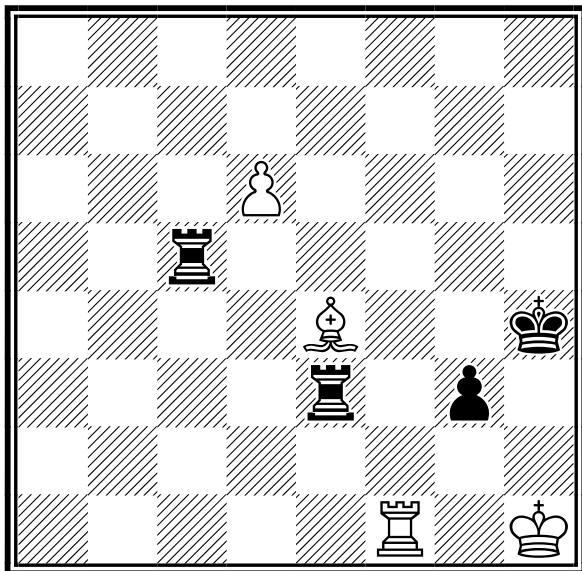


Leonid Stein



## il quiz del giorno

**T. Gorgiev (1936)**



**Il Bianco muove e vince**

[Soluzione sul prossimo numero]



## ultime dal sito FSI

### [28-10-2009] Scadenza iscrizioni CIS

Si ricorda che le iscrizioni al Campionato Italiano a Squadre devono essere effettuate entro il 31 ottobre.

Tutte le informazioni su questa pagina.

### [27-10-2009] Tre giorni siciliana

Sì è svolta dal 23 al 25 ottobre la 3 giorni siciliana dedicata ad Arbitri, Istruttori e Dirigenti, organizzata dal Comitato Scacchistico Siciliano FSI. Sede della kermesse è stata la Scuola Regionale dello Sport di Ragusa, una sede prestigiosa, bella e funzionale, ottenuta in uso gratuito dal CONI Regionale. ...

[\[dettaglio\]](#)

### [27-10-2009] Campionato Italiano a Squadre Under 16

Dal 29 ottobre al 1° novembre si svolgerà a Citta del Mare (PA) l'edizione 2009 del Campionato Italiano a Squadre Under 16.

Tutte le informazioni sul sito ufficiale.

### [27-10-2009] Conferenza Atleti 2009

La Federazione Scacchistica Italiana in occasione della Finale del Campionato Italiano Assoluto 2009 indice la Conferenza Nazionale degli Atleti delle Nazionali, domenica 29 novembre 2009 a Sarre (AO), per discutere il seguente ordine del giorno

...

[\[dettaglio\]](#)

[\[tutte le notizie FSI\]](#)



## ultime dal sito arbitrale

### [21-10-2009] Riunione della CAF - Milano - 17.10.2009

Si è svolta a Milano lo scorso 17 ottobre una riunione del direttivo CAF, della quale presentiamo il verbale.

[\[Verbale Riunione CAF 17.10.2009\]](#)

### [20-10-2009] Lazio: Corso per l'inquadramento ad AR

Nei giorni 30 e 31 ottobre si terrà a Pomezia, presso l'ASD Quattro Torri, un corso per l'inquadramento ad Arbitro Regionale, con esame finale il 6 gennaio 2010. Relatori: AI

Sergio Pagano e AI Manlio Simonini. Il 6 gennaio 2010 si svolgerà anche una sessione d'esame per il passaggio ad ACN.

[\[Bando del corso\]](#)

### [19-10-2009] **Novità dal Congresso FIDE**

Nell'ultimo congresso svoltosi la scorsa settimana a Halkidiki in Grecia, la FIDE ha ratificato i seguenti titoli:

Arbitro FIDE: Gianluca Mircoli e Roberto Ricca.

Inoltre, l'IA Franca Dapiran è entrata nella cosiddetta 'Lecturers List', cioè nella lista degli arbitri abilitati a tenere i seminari per gli arbitri FIDE.

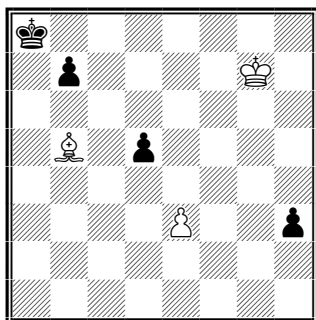
A tutti i più sinceri complimenti di tutto il mondo arbitrale italiano.

[\[tutte le notizie del settore arbitrale\]](#)



## quiz numero precedente

**A.V. Sarychev e V. Israelov (1979)**



**Il Bianco muove e patta**

1.Af1 h2 2.Ag2 b5 3.Rf6 b4 4.e4!! dxe4 (4...b3 5.exd5 b2 6.d6+ patta) 5.Re5 b3 6.Rxe4! b2 7.Rd3+ Ra7 8.Rc2 patta.



## la domanda del giorno

[Argomento]

RTF - Regolamento Tecnico Federale

[Domanda n. 44]

**Quali sono i sistemi di svolgimento ammessi per i tornei?**

[Risposta]

I tornei, validi per promozioni e variazioni Elo Italia/FIDE, devono svolgersi con il sistema 'Svizzero' o con il sistema 'all'Italiana', a seconda del numero dei partecipanti.

Come eccezione a questa norma, i 'Tornei di Promozione' possono svolgersi anche con il sistema 'Italo-Svizzero'.

[\[tutte le FAQ della FSI\]](#)



## prossimi eventi arbitrali

07-11-2009 - Abruzzo: Corso per l'inquadramento ad AR

[\[la pagina del calendario del sito arbitrale\]](#)



## un pensiero al giorno









L'uomo accetta senza problemi che una macchina corra più veloce di lui. Però difficilmente accetta che essa pensi meglio di lui.









*Mikhail Tal*

# calendario manifestazioni italiane



## tornei validi per categorie, Elo Italia e FIDE

	Data Inizio/Fine	Denominazione	Pr. Reg.
	05-11-2009 08-11-2009	<b>XIV Festival W.E. 'Città di Palermo'</b> <i>Luogo:</i> Palermo <i>Note:</i> sede di gioco: Centro Scacchi Palermo via M.D'Azeglio, 27 tel. 091-6268300 - 6 turni; tempo di riflessione 90'+30' a mossa <i>Email:</i> <a href="mailto:info@centroscacchi.it">info@centroscacchi.it</a> <a href="mailto:info@accademiascacchi.it">info@accademiascacchi.it</a> <i>Sito:</i> <a href="http://www.centroscacchi.it">http://www.centroscacchi.it</a> <a href="http://www.accademiascacchi.it">www.accademiascacchi.it</a> <i>Arbitri:</i> Piero Arnetta	PA SIC
	05-11-2009 17-12-2009	<b>Open sociale Integrale 'V Natale al Vomero' 7 T</b> <i>Luogo:</i> Napoli <i>Note:</i> sede di g.:v.A. Kauffman, 25 c/o Ass. S.Gennaro Napoli - 7 T 90 min+30' mossa - date di gioco: 5/12/19/26 nov. e 3/10/17 dic.-inizio h18:00-iscr: €45,00;Donne e junior n.s. €30,00;JUN-Donne soci €20,00;premi€ 220,00+coppe;info:3393167858-3384776323 <i>Email:</i> <a href="mailto:ntnaltieri@libero.it">ntnaltieri@libero.it</a> <i>Sito:</i> <a href="http://www.scacchisticapartenopea.org">http://www.scacchisticapartenopea.org</a>	NA CAM
	06-11-2009 08-11-2009	<b>III Torneo Internazionale di Scacchi 'Pieve a Nievole'</b> <i>Luogo:</i> pieve a Nievole <i>Note:</i> Montepremi 1.700 euro; Open A aperto a tutti, Open B Elo <i>Email:</i> <a href="mailto:filippo.marconcini@virgilio.it">filippo.marconcini@virgilio.it</a> <i>Sito:</i> <a href="http://www.montecatinsicacchi.it">http://www.montecatinsicacchi.it</a>	PT TOS
	06-11-2009 08-11-2009	<b>Torneo di Scacchi "DLF STEINITZ"</b> <i>Luogo:</i> Roma <i>Note:</i> Via O. Gentiloni, 19. 5 turni. Sist. svizzero Lim. Tempo di riflessione: 90'+30" a mossa. OPEN A senza limiti Elo OPEN B Elo < 1800. Preiscr. obligat. entro 4-11-09: adulti € 40, MF e Under 18 € 25, GM e Elo > 2400 Gratis. Info: 3474976940. <i>Email:</i> <a href="mailto:tornei@circolosteinitz.net">tornei@circolosteinitz.net</a> <i>Sito:</i> <a href="http://WWW.CIRCOLOSTEINITZ.NET">http://WWW.CIRCOLOSTEINITZ.NET</a> <i>Arbitri:</i> A.I. Manlio SIMONINI	RM LAZ
	07-11-2009 15-11-2009	<b>XXII° Festival Weekend di Cocquio Trevisago</b> <i>Luogo:</i> Cocquio Trevisago <i>Note:</i> Open Integrale - Sede: Biblioteca Comunale, via Motto dei Grilli - Turni: 6 - Tempo di riflessione: 2h QPF - Tel 0332 747716 / 348 8702105 <i>Email:</i> <a href="mailto:canalscacchi@libero.it">canalscacchi@libero.it</a>	VA LOM
	07-11-2009 15-11-2009	<b>Match a squadre 'Under 18' vs 'Esperti'</b> <i>Luogo:</i> Teramo, Penne <i>Note:</i> Sistema di svolgimento: Scheveningen 6 turni, ogni squadra sarà composta da 6 giocatori, 90 minuti + 30 secondi a mossa (a partire dalla prima mossa), quota di partecipazione: GRATUITA per gli "Esperti" - € 20 per gli "Under 18". <i>Email:</i> <a href="mailto:massimoramundi@gmail.com">massimoramundi@gmail.com</a> <i>Sito:</i> <a href="http://www.abruzzoscacchi.com">http://www.abruzzoscacchi.com</a> <i>Arbitri:</i> ACN Achille Centorame	PE ABR
	07-11-2009 15-11-2009	<b>2° Open Internazionale del 'Basso Veronese' (33° Festival CR Veneto Scacchi)</b> <i>Luogo:</i> Casaleone <i>Note:</i> Tornei A (elo>1900; 1° €500); B ( <i>Email:</i> <a href="mailto:info@casaleonescacchi.it">info@casaleonescacchi.it</a> <i>Sito:</i> <a href="http://www.casaleonescacchi.it">http://www.casaleonescacchi.it</a> <i>Arbitri:</i> Renzo Renier	VR VEN
	07-11-2009 15-11-2009	<b>2° Torneo S.benedetto Martire</b> <i>Luogo:</i> viale dei Tigli, S.benedetto tronto <i>Note:</i> Open A aperto a tutti, Open B < 1700 - Iscrizione 35 euro, nati dal 1991 25 euro, bonus di 5 euro per chi si preiscrive entro le ore 22 del 5 novembre - cell. 349/2160492 <i>Email:</i> <a href="mailto:spankstella@libero.it">spankstella@libero.it</a> <i>Sito:</i> <a href="http://www.marchescacchi.com">http://www.marchescacchi.com</a> <i>Arbitri:</i> Armandi Nazzareno	AP MAR

	09-11-2009 06-12-2009	<b>Campionato Torinese Assoluto</b>	TO PIE
		<i>Luogo:</i> Torino Sst	
		<i>Note:</i> Torneo a inviti.	
		<i>Email:</i> <a href="mailto:tornei@scacchisticatorinese.it">tornei@scacchisticatorinese.it</a>	
		<i>Sito:</i> <a href="http://www.scacchisticatorinese.it">http://www.scacchisticatorinese.it</a>	
		<i>Arbitri:</i> Domenico Fasano	
	11-11-2009 23-12-2009	<b>6° Open 'I like Elo'</b>	RM LAZ
		<i>Luogo:</i> Roma	
		<i>Note:</i> via Nathan 43 - 6 turni - 90'+30" a mossa - Iscrizione: €45 (€35 x soci, €30 x U18, €25 x soci U18) - Info: 347-3333830, 392-3741040, 338-8494207	
		<i>Email:</i> <a href="mailto:gianluca.mircoli@tiscali.it">gianluca.mircoli@tiscali.it</a>	
		<i>Sito:</i> <a href="http://www.arrocco.net">http://www.arrocco.net</a>	
		<i>Arbitri:</i> A.N. Gianluca Mircoli	
	13-11-2009 15-11-2009	<b>Festival Città di Pinerolo</b>	TO PIE
		<i>Luogo:</i> Pinerolo Veloce Club	
		<i>Note:</i> Ref. Cirrincione Tel. 333-2557167	
		<i>Email:</i> <a href="mailto:info@veloceclub.com">info@veloceclub.com</a>	
		<i>Sito:</i> <a href="http://www.veloceclub.com">http://www.veloceclub.com</a>	
	13-11-2009 15-11-2009	<b>2° Festival Internazionale 'I Dioscuri' - memorial Filippo Vetro</b>	AG SIC
		<i>Luogo:</i> Agrigento	
		<i>Note:</i> turni 5; montepremi € 4.300; info 328-6296328	
		<i>Email:</i> <a href="mailto:as.leonardo@libero.it">as.leonardo@libero.it</a>	
		<i>Arbitri:</i> Nino Profera e Giovanna Sgarito	
	13-11-2009 15-11-2009	<b>14° Weekend 'Roberto Magari'</b>	SI TOS
		<i>Luogo:</i> Siena	
		<i>Note:</i> Montepremi: €1200 - Iscrizione: €40 (€25 per U16, NC e dipendenti MPS) - Open A: >1499, 90'+30' a mossa; Open B:	
		<i>Email:</i> <a href="mailto:sienascacchi@libero.it">sienascacchi@libero.it</a>	
		<i>Sito:</i> <a href="http://www.sienascacchi.too.it">http://www.sienascacchi.too.it</a>	
	13-11-2009 15-11-2009	<b>8° Weekend 'Città di Vignola'</b>	MO EMI
		<i>Luogo:</i> Vignola	
		<i>Note:</i> Sede di gioco: Laghetti dei ciliegi - Via Modenese Vignola. 5 Turni - Torneo A = open integrale - Torneo B = per giocatori con Elo FSI inferiore a 1500 e privi di categoria. Preiscrizione obbligatoria entro il 12 nov.	
		<i>Email:</i> <a href="mailto:scacco@ngi.it">scacco@ngi.it</a>	
		<i>Sito:</i> <a href="http://www.scacchiemiliaromagna.it">http://www.scacchiemiliaromagna.it</a>	
		<i>Arbitri:</i> ACN A. Sfera e A. Mancini	
	14-11-2009 22-11-2009	<b>2° Torneo Internazionale Città di Olbia</b>	OT SAR
		<i>Luogo:</i> Olbia	
		<i>Note:</i> sede di gioco: Museo Archeologico - Tornei: Open e Giovanile U14 - tempo di riflessione: 2h per tutta la partita - iscrizione: € 40 - organizzazione: A.S.D. Olbia Scacchi - info: 3347457999	
		<i>Sito:</i> <a href="http://www.olbiascacchi.it">http://www.olbiascacchi.it</a>	
	14-11-2009 22-11-2009	<b>Torneo week-end Novembre Scacchi</b>	BA PUG
		<i>Luogo:</i> Monopoli	
		<i>Note:</i> Torneo week-end composto da Open A >1499 e Open B < 1500. Info: 3280986440	
		<i>Sito:</i> <a href="http://www.pugliascacchi.it">http://www.pugliascacchi.it</a>	
		<i>Arbitri:</i> AN Pontecorvo	
	17-11-2009 24-12-2009	<b>Campionato Sociale Scaccoclub Mazara</b>	TP SIC
		<i>Luogo:</i> Mazara del Vallo	
		<i>Note:</i> 8 turni, svizzero, 90' per finire + 30' a mossa. Sede di gioco: Scaccoclub Mazara via Genova,23 - Mazara del Vallo info: 339.20.26.556	
		<i>Email:</i> <a href="mailto:scrivi@scaccoclubmazara.it">scrivi@scaccoclubmazara.it</a>	
		<i>Sito:</i> <a href="http://www.scaccoclubmazara.it">http://www.scaccoclubmazara.it</a>	
		<i>Arbitri:</i> Nino Profera	



## tornei validi per l'Elo Rapid

Data Inizio/Fine	Denominazione	Pr. Reg.
07-11-2009 07-11-2009	<b>1° Campionato Regionale Campano Individuale R15</b> <i>Luogo:</i> Torre Annunziata <i>Note:</i> sede di gioco: S.M.S.'V.Alfieri' v. Gambardella,1 - Torre Annunziata (NA) - 7T 15 min. -inizio h:15:30 - iscr. € 12,00 donne U16 € 8,00 - Montepremi minimo € 500,00 -preiscrizioni online - info: 3286886559 <i>Email:</i> <a href="mailto:l_balzano1@virgilio.it">l_balzano1@virgilio.it</a> <i>Sito:</i> <a href="http://www.torneionline.com">http://www.torneionline.com</a> <i>Arbitri:</i> A.R. Violante Domenico - A.R. Donadio Giacinto	NA CAM
07-11-2009 08-11-2009	<b>6° Torneo Semilampo Siviller</b> <i>Luogo:</i> Villasor <i>Note:</i> sede: convento Frati Cappuccini, via N. Brundu - 9 turni - tempo di riflessione: 30 min. per giocatore - organizzazione: Circolo Scacchistico Culturale Sorres - info: 3315777489 <i>Email:</i> <a href="mailto:sergiopuxeddu65@gmail.com">sergiopuxeddu65@gmail.com</a> <i>Arbitri:</i> A.R. Andrea Sorcinelli	CA SAR
08-11-2009 08-11-2009	<b>8° Torneo Semilampo 'Comune di Turbigo'</b> <i>Luogo:</i> Turbigo <i>Note:</i> Sede: Scuole Elementari, via Giulio Cesare - Inizio: 14.30 - Turni: 7 - Tempo di riflessione: 15' giocatore/partita - Tel 0331 899121 333 8923704 <i>Email:</i> <a href="mailto:claudio@cavalliesegugi.com">claudio@cavalliesegugi.com</a> <i>Sito:</i> <a href="http://www.cavalliesegugi.com">http://www.cavalliesegugi.com</a> <i>Arbitri:</i> Ottolini G.	MI LOM
08-11-2009 08-11-2009	<b>3° Semilampo 'Guglielmo Marconi'</b> <i>Luogo:</i> Borgonuovo di Sasso Marconi <i>Note:</i> Sede: Ristorante I Laghi del Maglio Via Cartiera 83 Borgonuovo di Sasso Marconi. Prova del 13° Camp. Reg.le Semil. 9 Turni. Inizio alle ore 10. Preiscrizioni obbligatorie entro le ore 18 del 6/11. G.P.S. +44° 26' 44.56', + 11° 16' 50.15' nav. sat. <i>Email:</i> <a href="mailto:mauro.benetti@alice.it">mauro.benetti@alice.it</a> <i>Sito:</i> <a href="http://www.scacchiemiliaromagna.it">http://www.scacchiemiliaromagna.it</a> <i>Arbitri:</i> AN A. Badiali	BO EMI
12-11-2009 14-11-2009	<b>20° Campionato Italiano a Squadre ASIS per audiolesi e 10° Campionato Italiano Lampo</b> <i>Luogo:</i> Roma <i>Note:</i> c/o ANURL, via Giolitti, 163. Cadenza 60 minuti. Turni 5. Iscrizione Squadra Euro 80, entro 7 gg. prima. asis@email.it . Fax 06 83395366 <i>Email:</i> <a href="mailto:asis@email.it">asis@email.it</a>	RM LAZ
14-11-2009 14-11-2009	<b>Semilampo Grand Prix Vitinia</b> <i>Luogo:</i> Vitinia <i>Note:</i> Via Argelato 54 - Obbligatoria la tessera FSI - 8 turni - 15 minuti a testa - Inizio alle ore 15.30 - Prescrizione entro il venerdi: €12 (€10 x U20 e soci, €7 x Sc. Elem.), in sala €3 in più per tutti. Gratis x Maestri, MF,MF,MI,GM. - Info: 349 2246781 <i>Email:</i> <a href="mailto:circoloscacchivitinia@hotmail.com">circoloscacchivitinia@hotmail.com</a> <i>Sito:</i> <a href="http://www.circoloscacchivitinia.net">http://www.circoloscacchivitinia.net</a> <i>Arbitri:</i> A.R. Lucio Ragonese	RM LAZ
14-11-2009 14-11-2009	<b>1° Torneo Semilampo</b> <i>Luogo:</i> Roma <i>Note:</i> S.S. Lazio Scacchi - Circolo L'Arrocco di Roma. Sede: Circolo Bocciofilo Flaminio Via Flaminia 86 - Roma. Inizio ore 15. Turni: 7. Cadenza: 15 Minuti. Sistema di abbinamento: svizzero. Under 18: € 10 - Adulti: € 15. 3473333830 - 3923741040 <i>Email:</i> <a href="mailto:gianluca.mircoli@tiscali.it">gianluca.mircoli@tiscali.it</a> <i>Sito:</i> <a href="http://www.lazioscacchi.org">http://www.lazioscacchi.org</a> <i>Arbitri:</i> A.N. Gianluca Mircoli	RM LAZ
15-11-2009 15-11-2009	<b>1° Torneo 'Scacchi al Convento' - Pro loco Giffoni Valle Piana</b> <i>Luogo:</i> Giffoni Valle Piana <i>Note:</i> sede di gioco:Complesso Monumentale di S.Francesco, v.S.Francesco,50 Giffoni V.P. (SA)-9T 15 min.-inizio h 9:45- iscr. € 15,00- U16 e donne € 10,00- montepremi tot. € 1330,00 - info: 089 865218-3477000761 <i>Email:</i> <a href="mailto:prolocogiffonivpiana@tiscali.it">prolocogiffonivpiana@tiscali.it</a> <i>Arbitri:</i> Sergio Pagano; Christian De Vivo	SA CAM



15-11-2009 15-11-2009 **Semilampo Centocelle**

RM LAZ

*Luogo:* Roma

*Note:* Via Palmiro Togliatti 855, Parrocchia S.Bernardo di Chiaravalle - 7 turni, sistema Svizzero - 15' a testa - Fine iscriz. h 14:45 - Quota €10 preiscritti e soci, €6 Under18 , €12 in sala. Info: 333 9279226, 349 3946114, 347 6917408

*Email:* [info@elo3000.it](mailto:info@elo3000.it)

*Sito:* <http://www.elo3000.it>

*Arbitri:* A.R. Fabrizio Falsi



## tornei giovanili



**Data Inizio/Fine**

**Denominazione**

**Pr. Reg.**

07-11-2009 07-11-2009

**CIG U16 - Torneo di qualificazione**

RM LAZ

*Luogo:* Vitinia

*Note:* Via Argelato 54 - Obbligatoria la tessera juniores FSI - 5 turni - 30 minuti a giocatore - Inizio alle ore 15.00 - Prescrizione entro il venerdì. Contributo: € 7 - Info: 349 2246781

*Email:* [circoloscacchivitinia@hotmail.com](mailto:circoloscacchivitinia@hotmail.com)

*Sito:* <http://www.circoloscacchivitinia.net>



14-11-2009 14-11-2009

**Torneo Giovanile**

MI LOM

*Luogo:* Cesano Boscone

*Note:* Organizzazione a cura della Accademia Scacchi Milano - Valido per le qualificazioni del CIG U16 2010 - Cadenza Rapid 30' giocatore/partita - Tel 3287194921



## ultime collezioni di partite aggiunte

Data	Evento	Descrizione	Luogo	Nazione	Part.
31-10-2009	27-03-2009	XI Weekend Primavera	Genova	Italia	1
31-10-2009	27-03-2009	XVIII Weekend A	Ceriano Laghetto	Italia	45
31-10-2009	27-03-2009	XVIII Weekend B	Ceriano Laghetto	Italia	98
31-10-2009	05-04-2009	XI C.to Europeo a squadre seniores	Velden	Austria	36
31-10-2009	07-04-2009	XV Festival A	Verona	Italia	53
31-10-2009	09-04-2009	II Torneo Internazionale di Pasqua	Bologna	Italia	45
31-10-2009	09-04-2009	C.to Provinciale CS	Aieta	Italia	26
31-10-2009	10-04-2009	Memorial Palladino	Milano	Italia	103
20-10-2009	06-03-2009	X C.to Europeo	Budva	Montenegro	37
20-10-2009	08-03-2009	X C.to Europeo femminile	San Pietroburgo	Russia	30
20-10-2009	11-03-2009	III Open I like Elo	Roma	Italia	133
20-10-2009	12-03-2009	VI Torneo Primavera al Vomero	Napoli	Italia	70
20-10-2009	13-03-2009	C.to Provinciale IM	Imperia	Italia	1
20-10-2009	13-03-2009	I Torneo Internazionale A	Bergamo	Italia	154

[\[Scarica tutte le 96905 partite presenti in 1732 file\]](#)

[\[Contatta il responsabile: partite@federscacchi.it\]](mailto:partite@federscacchi.it)



## ultimi regolamenti immessi o modificati

Data	Regolamento
07-10-2009	CCA - Codice di Comportamento degli Atleti Convocati in Nazionale <i>Approvato dal Consiglio Federale del 26.9.2009 e in vigore dall'1.10.2009</i>
06-10-2009	Regolamento Campionati Giovanili Studenteschi FSI <i>Approvato dal Consiglio Federale in data 26 settembre 2009.</i>
06-10-2009	Regolamento Giochi Sportivi Studenteschi Provinciali e Regionali <i>Approvato dal Consiglio Federale in data 26 settembre 2009.</i>

[\[la pagina dei regolamenti del sito FSI\]](#)



## ultimi verbali delle riunioni del CD immessi o modificati

Data	Descrizione
06-10-2009	Verbale del Consiglio Federale del 23 maggio 2009 <a href="#">[la pagina dei verbali del sito FSI]</a>



## ultimi documenti immessi o modificati

Data	Documento
06-10-2009	Modulistica affiliazione e tesseramento 2010 <a href="#">[la pagina dei documenti del sito FSI]</a>

# ultime novità dal sito arbitrale



## ultimi verbali delle riunioni della CAF immessi o modificati

Data	Descrizione
21-10-2009	Riunione della CAF - Milano - 17.10.2009 <i>Si è svolta a Milano lo scorso 17 ottobre una riunione del direttivo CAF, della quale presentiamo il verbale.</i> <a href="#">[la pagina dei verbali del sito della CAF]</a>



# i numeri della federazione



Società		ITA	ABR	ALT	BAS	CAL	CAM	EMI	FVG	LAZ	LIG	LOM	MAR	MOL	PIE	PUG	SAR	SIC	TOS	TRE	UMB	VAL	VEN	EST
Totali	Oggi	387	14	4	6	17	25	18	15	30	12	48	24	2	26	21	12	37	17	5	10	2	42	0
	Ieri	387	14	4	6	17	25	18	15	30	12	48	24	2	26	21	12	37	17	5	10	2	42	0
	2008	384	15	4	6	18	24	19	14	30	13	50	22	2	24	23	12	35	15	5	10	2	41	0
Tesserati		ITA	ABR	ALT	BAS	CAL	CAM	EMI	FVG	LAZ	LIG	LOM	MAR	MOL	PIE	PUG	SAR	SIC	TOS	TRE	UMB	VAL	VEN	EST
Totali	Oggi	14106	439	170	181	447	731	992	439	1133	448	1997	1000	31	1321	612	444	1406	660	218	180	51	1170	36
	Ieri	14086	439	170	181	446	725	992	439	1131	448	1995	1000	31	1320	608	444	1403	660	218	180	51	1169	36
	2008	13920	410	187	162	592	742	1087	403	1013	486	1881	823	30	1577	700	474	1201	514	248	184	40	1132	34
Agonisti	Oggi	5823	144	76	47	111	352	371	206	554	232	1089	219	24	475	257	170	442	333	70	82	12	526	31
	Ieri	5819	144	76	47	110	352	370	206	554	232	1089	219	24	475	256	170	441	333	70	82	12	526	31
	2008	5786	138	77	45	123	334	383	193	562	233	1052	207	27	472	259	180	436	342	75	78	9	535	26
Ordinari	Oggi	2411	78	15	46	113	141	207	108	164	39	403	179	4	173	120	65	156	89	15	64	7	222	3
	Ieri	2403	78	15	46	113	137	208	108	163	39	403	179	4	172	119	65	155	89	15	64	7	221	3
	2008	2146	81	16	36	128	133	237	80	140	53	333	131	2	119	127	46	125	48	18	61	11	214	7
Junior	Oggi	5872	217	79	88	223	238	414	125	415	177	505	602	3	673	235	209	808	238	133	34	32	422	2
	Ieri	5864	217	79	88	223	236	414	125	414	177	503	602	3	673	233	209	807	238	133	34	32	422	2
	2008	5988	191	94	81	341	275	467	130	311	200	496	485	1	986	314	248	640	124	155	45	20	383	1
Istruttori		ITA	ABR	ALT	BAS	CAL	CAM	EMI	FVG	LAZ	LIG	LOM	MAR	MOL	PIE	PUG	SAR	SIC	TOS	TRE	UMB	VAL	VEN	EST
Totali	Oggi	790	32	2	3	25	55	38	18	60	27	90	42	3	125	52	25	102	21	14	4	2	50	0
	Ieri	788	32	2	3	25	55	38	18	60	27	88	42	3	125	52	25	102	21	14	4	2	50	0
	2008	688	40	2	0	20	39	41	18	46	25	72	27	2	99	49	35	73	22	17	3	2	56	0
Elementari	Oggi	510	23	2	3	12	32	21	13	44	16	57	26	3	78	30	22	64	10	10	3	2	39	0
	Ieri	508	23	2	3	12	32	21	13	44	16	55	26	3	78	30	22	64	10	10	3	2	39	0
	2008	442	28	2	0	8	30	23	13	31	13	43	17	2	65	27	27	45	9	11	2	2	44	0
Giovanili	Oggi	75	0	0	0	3	0	13	2	1	5	14	8	0	6	6	3	5	3	3	1	0	2	0
	Ieri	75	0	0	0	3	0	13	2	1	5	14	8	0	6	6	3	5	3	3	1	0	2	0
	2008	74	3	0	0	1	0	14	2	1	5	10	8	0	4	5	4	5	4	4	1	0	3	0
Giov.Qual.	Oggi	91	8	0	0	1	6	0	2	7	0	13	2	0	17	14	0	13	5	0	0	0	3	0
	Ieri	91	8	0	0	1	6	0	2	7	0	13	2	0	17	14	0	13	5	0	0	0	3	0
	2008	85	8	0	0	1	5	1	2	6	0	13	2	0	13	15	0	11	5	0	0	0	3	0
Formatori	Oggi	19	0	0	0	2	1	1	0	5	1	2	0	0	1	1	0	1	2	0	0	0	2	0
	Ieri	19	0	0	0	2	1	1	0	5	1	2	0	0	1	1	0	1	2	0	0	0	2	0
	2008	17	0	0	0	1	1	1	0	4	2	2	0	0	1	1	0	1	2	0	0	0	1	0
Ins.Elem.	Oggi	95	1	0	0	7	16	3	1	3	5	4	6	0	23	1	0	19	1	1	0	0	4	0
	Ieri	95	1	0	0	7	16	3	1	3	5	4	6	0	23	1	0	19	1	1	0	0	4	0
	2008	70	1	0	0	9	3	2	1	4	5	4	0	0	16	1	4	11	2	2	0	0	5	0
Arbitri		ITA	ABR	ALT	BAS	CAL	CAM	EMI	FVG	LAZ	LIG	LOM	MAR	MOL	PIE	PUG	SAR	SIC	TOS	TRE	UMB	VAL	VEN	EST
Totali	Oggi	358	10	2	3	23	27	31	10	29	11	52	26	2	20	23	6	32	17	5	4	1	23	1
	Ieri	358	10	2	3	23	27	31	10	29	11	52	26	2	20	23	6	32	17	5	4	1	23	1
	2008	316	8	4	1	16	20	25	12	33	11	51	18	5	16	18	7	27	15	5	3	0	21	0
Internaz.	Oggi	16	0	0	0	0	0	0	1	3	1	6	0	0	1	0	0	1	0	1	1	0	1	0
	Ieri	16	0	0	0	0	0	0	1	3	1	6	0	0	1	0	0	1	0	1	1	0	1	0
	2008	15	0	0	0	0	0	0	1	3	1	6	0	0	1	0	0	1	0	1	1	0	0	0
FIDE	Oggi	19	2	0	0	1	3	1	0	1	3	2	0	1	2	2	0	0	0	1	0	0	0	0
	Ieri	19	2	0	0	1	3	1	0	1	3	2	0	1	2	2	0	0	0	1	0	0	0	0
	2008	16	2	0	0	1	3	1	0	0	3	2	0	1	0	1	0	0	0	1	0	0	1	0
Nazionali	Oggi	46	0	0	0	2	2	7	2	0	2	9	4	0	1	3	2	3	5	0	0	0	4	0
	Ieri	46	0	0	0	2	2	7	2	0	2	9	4	0	1	3	2	3	5	0	0	0	4	0
	2008	43	0	0	0	2	1	4	1	1	2	12	3	0	2	3	2	3	5	0	0	0	2	0
Cand.Naz.	Oggi	91	2	2	1	7	7	8	3	4	2	15	5	0	4	6	3	14	1	0	0	0	7	0
	Ieri	91	2	2	1	7	7	8	3	4	2	15	5	0	4	6	3	14	1	0	0	0	7	0
	2008	79	1	2	1	3	7	7	4	3	2	13	4	1	0	6	3	12	1	0	0	0	9	0
Regionali	Oggi	186	6	0	2	13	15	15	4	21	3	20	17	1	12	12	1	14	11	3	3	1	11	1
	Ieri	186	6	0	2	13	15	15	4	21	3	20	17	1	12	12	1	14	11	3	3	1	11	1
	2008	163	5	2	0	10	9	13	6	26	3	18	11	3	13	8	2	11	9	3	2	0	9	0

'Oggi' indica i dati aggiornati alla data di pubblicazione; 'Ieri' i dati del numero precedente; '2008' i dati dello scorso anno; in blu se Oggi supera Ieri; in rosso se Oggi supera lo scorso anno.