



una foto al giorno

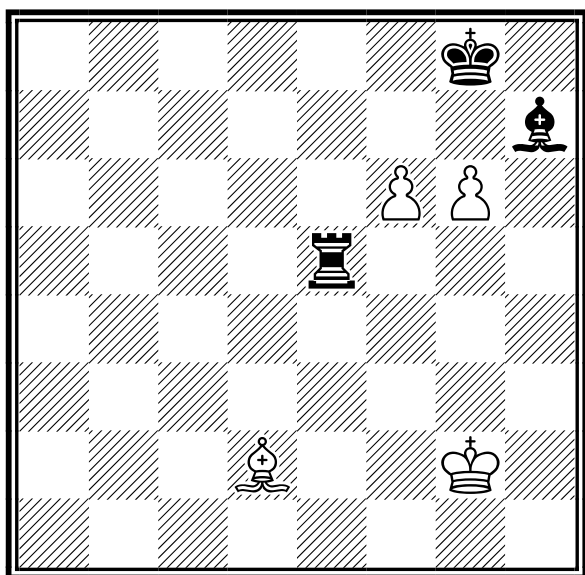


Bojan Kurajica



il quiz del giorno

N. Argunov (1999)



Il Bianco muove e vince
[Soluzione sul prossimo numero]

ultime dal sito FSI

[04-11-2009] **Giocando con i Re**

Nei giorni 6-7-8 novembre si svolgerà a Carugate (MI) la

manifestazione 'Giocando con i Re', evento composto da:- Conferenza sul tema 'Scacchi e Intelligenza Artificiale'.- Torneo Internazionale di software scacchistici a inviti.- Torneo Semilampo a Squadre per i ragazzi delle scuole primarie e secondarie di primo e secondo grado della Lombardia.- Simultanea del GM Lexy Ortega.- Sfida Uomo-Macchina (con i GM Stefan Djuric e Olga Zimina).

[\[dettaglio\]](#)

[03-11-2009] **Finale del Campionato Italiano ai nastri di partenza**

Partirà il prossimo 22 novembre a Sarre (AO) la 69.a edizione della finale del Campionato Italiano Assoluto. Quattro i Grandi Maestri al via, quindi, come già gli anni scorsi, il torneo è valido per le norme GM. Questi i partecipanti: MI Sabino Brunello, MI Fabio Bruno, MI Carlo D'Amore, GM Carlos Garcia Palermo, MF Daniele Genocchio, GM Michele Godena, GM Lexy Ortega, MF Axel Rombaldoni, MI Denis Rombaldoni, MF Andrea Stella, MF Alessio Valsecchi, GM Daniele Vocaturo. Tutte le informazioni sul sito ufficiale.

[02-11-2009] **Concluso il Campionato Italiano a Squadre Under 16**

Si è conclusa nella splendida cornice di Città del Mare (Terrasini - PA) l'edizione 2009 del CIS U16, del quale presentiamo il comunicato finale. La vittoria è andata all'Alfiere di Re di Palermo; piazze d'onore per Prato e per la Scacchistica Torinese. Ulteriori informazioni e tutte le classifiche finali sul sito Palermo Scacchi.

[\[dettaglio\]](#)

[28-10-2009] **Scadenza iscrizioni CIS**

Si ricorda che le iscrizioni al Campionato Italiano a Squadre devono essere effettuate entro il 31 ottobre.

Tutte le informazioni su questa pagina.

[\[tutte le notizie FSI\]](#)



la domanda del giorno

[Argomento]

Tesseramento e Affiliazione

[Domanda n. 14]

Come si chiede l'affiliazione alla FSI?

[Risposta]

E' necessario compilare il modulo che può essere stampato direttamente dal sito della Federazione al seguente indirizzo ed

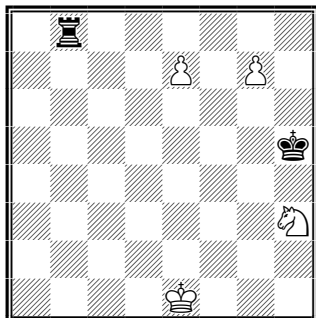
inviarlo alla Federazione Scacchistica Italiana con sede in Milano, via Cusani n.10.

[\[tutte le FAQ della FSI\]](#)



quiz numero precedente

F. Lazard (1911)



Il Bianco muove e vince

1.Cf4+ Rh6 (1...Rg5 2.Ce6+ Rf6 3.Cd8) 2.Ce6 Te8 3.g8=D! Txf8 4.Cf8 Tg5!
5.Cg6!! (5.e8=D Te5+! 6.Dxe5 stallo) 1-0



prossimi eventi arbitrali

07-11-2009 - Abruzzo: Corso per l'inquadramento ad AR

[\[la pagina del calendario del sito arbitrale\]](#)



un pensiero al giorno










Un cavallo nemico saldamente installato in e6 è più fastidioso di un ferro arrugginito nel ginocchio.

Efim Bogoljubow

calendario manifestazioni italiane



tornei validi per categorie, Elo Italia e FIDE

	Data Inizio/Fine	Denominazione	Pr.	Reg.
	06-11-2009 08-11-2009	III Torneo Internazionale di Scacchi 'Pieve a Nievole' <i>Luogo:</i> pieve a Nievole <i>Note:</i> Montepremi 1.700 euro; Open A aperto a tutti, Open B Elo <i>Email:</i> filippo.marconcini@virgilio.it <i>Sito:</i> http://www.montecatinishcacchi.it	PT	TOS
	06-11-2009 08-11-2009	Torneo di Scacchi "DLF STEINITZ" <i>Luogo:</i> Roma <i>Note:</i> Via O. Gentiloni, 19. 5 turni. Sist. svizzero Lim. Tempo di riflessione: 90'+30" a mossa. OPEN A senza limiti Elo OPEN B Elo < 1800. Preiscr. obligat. entro 4-11-09: adulti € 40, MF e Under 18 € 25, GM e Elo > 2400 Gratis. Info: 3474976940. <i>Email:</i> tornei@circolosteinitz.net <i>Sito:</i> http://WWW.CIRCOLOSTEINITZ.NET <i>Arbitri:</i> A.I. Manlio SIMONINI	RM	LAZ
	07-11-2009 15-11-2009	XXII* Festival Weekend di Cocquio Trevisago <i>Luogo:</i> Cocquio Trevisago <i>Note:</i> Open Integrale - Sede: Biblioteca Comunale, via Motto dei Grilli - Turni: 6 - Sistema Svizzero - Tempo di riflessione: 2h QPF - Org: ASD E.Canal Cocquio - Tel 0332 747716 / 348 8702105 <i>Email:</i> canalscacchi@libero.it	BG	LOM
	07-11-2009 15-11-2009	Match a squadre 'Under 18' vs 'Esperti' <i>Luogo:</i> Teramo, Penne <i>Note:</i> Sistema di svolgimento: Scheveningen 6 turni, ogni squadra sarà composta da 6 giocatori, 90 minuti + 30 secondi a mossa (a partire dalla prima mossa), quota di partecipazione: GRATUITA per gli "Esperti" - € 20 per gli "Under 18". <i>Email:</i> massimoramundi@gmail.com <i>Sito:</i> http://www.abruzzoscacchi.com <i>Arbitri:</i> ACN Achille Centorame	PE	ABR
	07-11-2009 15-11-2009	2° Open Internazionale del 'Basso Veronese' (33° Festival CR Veneto Scacchi) <i>Luogo:</i> Casaleone <i>Note:</i> Tornei A (elo > 1900; 1° € 500); B (<i>Email:</i> info@casaleonescacchi.it <i>Sito:</i> http://www.casaleonescacchi.it <i>Arbitri:</i> Renzo Renier	VR	VEN
	07-11-2009 15-11-2009	2° Torneo S.benedetto Martire <i>Luogo:</i> viale dei Tigli, S.benedetto tronto <i>Note:</i> Open A aperto a tutti, Open B < 1700 - Iscrizione 35 euro, nati dal 1991 25 euro, bonus di 5 euro per chi si preiscrive entro le ore 22 del 5 novembre - cell. 349/2160492 <i>Email:</i> spankstella@libero.it <i>Sito:</i> http://www.marchescacchi.com <i>Arbitri:</i> Armandi Nazzareno	AP	MAR
	09-11-2009 06-12-2009	Campionato Torinese Assoluto <i>Luogo:</i> Torino Sst <i>Note:</i> Torneo a inviti. <i>Email:</i> tornei@scacchisticatorinese.it <i>Sito:</i> http://www.scacchisticatorinese.it <i>Arbitri:</i> Domenico Fasano	TO	PIE
	11-11-2009 23-12-2009	6° Open 'I like Elo' <i>Luogo:</i> Roma <i>Note:</i> via Nathan 43 - 6 turni - 90'+30" a mossa - Iscrizione: €45 (€35 x soci, €30 x U18, €25 x soci U18) - Info: 347-3333830, 392-3741040, 338-8494207 <i>Email:</i> gianluca.mircoli@tiscali.it <i>Sito:</i> http://www.arrocco.net <i>Arbitri:</i> A.N. Gianluca Mircoli	RM	LAZ
	13-11-2009 15-11-2009	Festival Città di Pinerolo <i>Luogo:</i> Pinerolo Veloce Club <i>Note:</i> Ref. Cirrincione Tel. 333-2557167 <i>Email:</i> info@veloceclub.com <i>Sito:</i> http://www.veloceclub.com	TO	PIE

	13-11-2009	15-11-2009	2° Festival Internazionale 'I Dioscuri' - memorial Filippo Vetro	AG SIC
			<i>Luogo:</i> Agrigento <i>Note:</i> turni 5; montepremi € 4.300; info 328-6296328 <i>Email:</i> as.leonardo@libero.it <i>Arbitri:</i> Nino Profera e Giovanna Sgarito	
	13-11-2009	15-11-2009	14° Weekend 'Roberto Magari'	SI TOS
			<i>Luogo:</i> Siena <i>Note:</i> Montepremi: €1200 - Iscrizione: €40 (€25 per U16, NC e dipendenti MPS) - Open A: >1499, 90'+30' a mossa; Open B: <i>Email:</i> sienascacchi@libero.it <i>Sito:</i> http://www.sienascacchi.too.it	
	13-11-2009	15-11-2009	8° Weekend 'Città di Vignola'	MO EMI
			<i>Luogo:</i> Vignola <i>Note:</i> Sede di gioco: Laghetti dei ciliegi - Via Modenese Vignola. 5 Turni - Torneo A = open integrale - Torneo B = per giocatori con Elo FSI inferiore a 1500 e privi di categoria. Preiscrizione obbligatoria entro il 12 nov. <i>Email:</i> scacco@ngi.it <i>Sito:</i> http://www.scacchiemiliaromagna.it <i>Arbitri:</i> ACN A. Sfera e A. Mancini	
	14-11-2009	22-11-2009	2° Torneo Internazionale Città di Olbia	OT SAR
			<i>Luogo:</i> Olbia <i>Note:</i> sede di gioco: Museo Archeologico - Tornei: Open e Giovanile U14 - tempo di riflessione: 2h per tutta la partita - iscrizione: € 40 - organizzazione: A.S.D. Olbia Scacchi - info: 3347457999 <i>Sito:</i> http://www.olbiascacchi.it	
	14-11-2009	22-11-2009	Torneo week-end Novembre Scacchi	BA PUG
			<i>Luogo:</i> Monopoli <i>Note:</i> Torneo week-end composto da Open A >1499 e Open B < 1500. Info: 3280986440 <i>Sito:</i> http://www.pugliascacchi.it <i>Arbitri:</i> AN Pontecorvo	
	17-11-2009	24-12-2009	Campionato Sociale Scaccoclub Mazara	TP SIC
			<i>Luogo:</i> Mazara del Vallo <i>Note:</i> 8 turni, svizzero, 90' per finire + 30' a mossa. Sede di gioco: Scaccoclub Mazara via Genova,23 - Mazara del Vallo info: 339.20.26.556 <i>Email:</i> scrivi@scaccoclubmazara.it <i>Sito:</i> http://www.scaccoclubmazara.it <i>Arbitri:</i> Nino Profera	
	20-11-2009	22-11-2009	IV° torneo week-end 'Hotel Corallo - Riviera dei Fiori'	IM LIG
			<i>Luogo:</i> Imperia <i>Note:</i> Open A aperto a tutti; open B per Elo <i>Email:</i> scacchi.imperialibero.it <i>Sito:</i> http://www.imperiascacchi.altervista.org <i>Arbitri:</i> Marco Ciccarelli	
	20-11-2009	22-11-2009	Torneo Santa Cecilia di Rocca Priora	RM LAZ
			<i>Luogo:</i> Frascati <i>Note:</i> Villa Campitelli Via Sulpicio Galba 4 - Open A senza limit. Elo, Open B Elo <i>Email:</i> info@scacchiroccapriora.it <i>Sito:</i> http://www.scacchiroccapriora.it <i>Arbitri:</i> A.C Remo Sayour	
	21-11-2009	29-11-2009	12° WE Città di P.S.Elpidio e 5° Torneo u16	FM MAR
			<i>Luogo:</i> Villa Barucchello, via Belvedere <i>Note:</i> Torneo A (> 1799), Torneo B (< 1900) e Under 16 (valevole per la qualificazione alla finale del C116) - 6 turni - Montepremi: €1100 - Info: 0734 670983; Fax: 0734 686002 <i>Email:</i> info@italychess.eu <i>Sito:</i> http://www.italychess.eu/manifestazione.php?manifestazione=1242495016.74432200	
	21-11-2009	29-11-2009	Campionato Provinciale Ottavi di Finale CIA di Caserta	CE CAM
			<i>Luogo:</i> Sessa Aurunca <i>Note:</i> sede di gioco: Ecomuseo S.M.'Caio Lucillo' Sessa Aurunca (CE)- 6T 2h q.p.f. - iscr. €25,00/Donne,U16 €20,00- date di gioco: 21/28 novembre ore 15:00-22/29 novembre ore 9:30 MRS € 220,00+targhe info:3357387215-3201667465 <i>Email:</i> arturomatano@libero.it	



tornei validi per l'Elo Rapid

Data Inizio/Fine	Denominazione	Pr. Reg.
07-11-2009 07-11-2009	1° Campionato Regionale Campano Individuale R15 <i>Luogo:</i> Torre Annunziata <i>Note:</i> sede di gioco: S.M.S.'V.Alfieri' v. Gambardella,1 - Torre Annunziata (NA) - 7T 15 min. -inizio h:15:30 - iscr. € 12,00 donne U16 € 8,00 - Montepremi minimo € 500,00 -preiscrizioni online - info: 3286886559 <i>Email:</i> l_balzano1@virgilio.it <i>Sito:</i> http://www.torneionline.com <i>Arbitri:</i> A.R. Violante Domenico - A.R. Donadio Giacinto	NA CAM
07-11-2009 08-11-2009	6° Torneo Semilampo Siviller <i>Luogo:</i> Villasor <i>Note:</i> sede: convento Frati Cappuccini, via N. Brundu - 9 turni - tempo di riflessione: 30 min. per giocatore - organizzazione: Circolo Scacchistico Culturale Sorres - info: 3315777489 <i>Email:</i> sergiopuxeddu65@gmail.com <i>Arbitri:</i> A.R. Andrea Sorcinelli	CA SAR
08-11-2009 08-11-2009	8° Torneo Semilampo 'Comune di Turbigo' <i>Luogo:</i> Turbigo <i>Note:</i> Sede: Scuole Elementari, via Giulio Cesare - Inizio: 14.30 - Turni: 7 - Tempo di riflessione: 15' giocatore/partita - Tel 0331 899121 333 8923704 <i>Email:</i> claudio@cavalliesegugi.com <i>Sito:</i> http://www.cavalliesegugi.com <i>Arbitri:</i> Ottolini G.	MI LOM
08-11-2009 08-11-2009	3° Semilampo 'Guglielmo Marconi' <i>Luogo:</i> Borgonuovo di Sasso Marconi <i>Note:</i> Sede: Ristorante I Laghi del Maglio Via Cartiera 83 Borgonuovo di Sasso Marconi. Prova del 13° Camp. Reg.le Semil. 9 Turni. Inizio alle ore 10. Preiscrizioni obbligatorie entro le ore 18 del 6/11. G.P.S. +44° 26' 44.56', + 11° 16' 50.15' nav. sat. <i>Email:</i> mauro.benetti@alice.it <i>Sito:</i> http://www.scacchiemiliaromagna.it <i>Arbitri:</i> AN A. Badiali	BO EMI
12-11-2009 14-11-2009	20° Campionato Italiano a Squadre ASIS per audiolesi e 10° Campionato Italiano Lampo <i>Luogo:</i> Roma <i>Note:</i> c/o ANURL, via Giolitti, 163. Cadenza 60 minuti. Turni 5. Iscrizione Squadra Euro 80, entro 7 gg. prima. asis@email.it . Fax 06 83395366 <i>Email:</i> asis@email.it	RM LAZ
14-11-2009 14-11-2009	Semilampo Grand Prix Vitinia <i>Luogo:</i> Vitinia <i>Note:</i> Via Argelato 54 - Obbligatoria la tessera FSI - 8 turni - 15 minuti a testa - Inizio alle ore 15.30 - Prescrizione entro il venerdi: €12 (€10 x U20 e soci, €7 x Sc. Elem.), in sala €3 in più per tutti. Gratis x Maestri, MF,MF,MI,GM. - Info: 349 2246781 <i>Email:</i> circoloscacchivitinia@hotmail.com <i>Sito:</i> http://www.circoloscacchivitinia.net <i>Arbitri:</i> A.R. Lucio Ragonese	RM LAZ
14-11-2009 14-11-2009	1° Torneo Semilampo <i>Luogo:</i> Roma <i>Note:</i> S.S. Lazio Scacchi - Circolo L'Arrocco di Roma. Sede: Circolo Bocciofilo Flaminio Via Flaminia 86 - Roma. Inizio ore 15. Turni: 7. Cadenza: 15 Minuti. Sistema di abbinamento: svizzero. Under 18: € 10 - Adulti: € 15. 3473333830 - 3923741040 <i>Email:</i> gianluca.mircoli@tiscali.it <i>Sito:</i> http://www.lazioscacchi.org <i>Arbitri:</i> A.N. Gianluca Mircoli	RM LAZ
15-11-2009 15-11-2009	1° Torneo 'Scacchi al Convento' - Pro loco Giffoni Valle Piana <i>Luogo:</i> Giffoni Valle Piana <i>Note:</i> sede di gioco:Complesso Monumentale di S.Francesco, v.S.Francesco,50 Giffoni V.P. (SA)-9T 15 min.-inizio h 9:45- iscr. € 15,00- U16 e donne € 10,00- montepremi tot. € 1330,00 - info: 089 865218-3477000761 <i>Email:</i> prolocogiffonivpiana@tiscali.it <i>Arbitri:</i> Sergio Pagano; Christian De Vivo	SA CAM



15-11-2009 15-11-2009 **Semilampo Centocelle** RM LAZ

Luogo: Roma
Note: Via Palmiro Togliatti 855, Parrocchia S.Bernardo di Chiaravalle - 7 turni, sistema Svizzero - 15' a testa - Fine iscriz. h 14:45 - Quota €10 preiscritti e soci, €6 Under18 , €12 in sala. Info: 333 9279226, 349 3946114, 347 6917408
Email: info@elo3000.it
Sito: <http://www.elo3000.it>
Arbitri: A.R. Fabrizio Falsi



21-11-2009 21-11-2009 **Semilampo dell'Accademia** RM LAZ

Luogo: Roma
Note: c/o Accademia Scacchistica Romana, via Luigi Pulci 14 - 8 turni - Sist. Svizzero - cadenza 15' - Inizio 15:30 - Quota: € 8 soci, € 11 non soci, € 6 U16, gratuita per IM e GM Elo>2400 - Info: 06-44233945, 333-5918196, 331-7241560
Email: accademiascacchi@email.it
Sito: <http://www.accademiascacchistica.gilda.it>
Arbitri: A.R. Michele Reibaldi











tornei giovanili

	Data Inizio/Fine	Denominazione	Pr. Reg.
	07-11-2009 07-11-2009	CIG U16 - Torneo di qualificazione <i>Luogo:</i> Vitinia <i>Note:</i> Via Argelato 54 - Obbligatoria la tessera juniores FSI - 5 turni - 30 minuti a giocatore - Inizio alle ore 15.00 - Prescrizione entro il venerdì. Contributo: € 7 - Info: 349 2246781 <i>Email:</i> circoloscacchivitinia@hotmail.com <i>Sito:</i> http://www.circoloscacchivitinia.net	RM LAZ
	14-11-2009 14-11-2009	Torneo Giovanile <i>Luogo:</i> Cesano Boscone <i>Note:</i> Organizzazione a cura della Accademia Scacchi Milano - Valido per le qualificazioni del CIG U16 2010 - Cadenza Rapid 30' giocatore/partita - Tel 3287194921	MI LOM
	15-11-2009 15-11-2009	Torneo Giovanile U16 'SCUOLA LALA' 5T <i>Luogo:</i> Napoli <i>Note:</i> Sede di gioco: Scuola Elem. 'LALA' via Cariteo,47 Fuorigrotta NA ore 08:30 Contr.org. € 8 soci € 6. Per gruppi di 8 stesso circolo € 7,00 Premi COPPE E MEDAGLIE per 5 categ. masc. e femm.5 T di 30'.Info 3384776323 <i>Email:</i> direttivo@scacchisticapartenopea.org <i>Sito:</i> http://www.scacchisticapartenopea.org <i>Arbitri:</i> A.R. F. Roviello	NA CAM



ultime collezioni di partite aggiunte


Data	Evento	Descrizione	Luogo	Nazione	Part.	
31-10-2009	27-03-2009	XI Weekend Primavera	Genova	Italia	1	
31-10-2009	27-03-2009	XVIII Weekend A	Ceriano Laghetto	Italia	45	
31-10-2009	27-03-2009	XVIII Weekend B	Ceriano Laghetto	Italia	98	
31-10-2009	05-04-2009	XI C.to Europeo a squadre seniores	Velden	Austria	36	
31-10-2009	07-04-2009	XV Festival A	Verona	Italia	53	
31-10-2009	09-04-2009	Il Torneo Internazionale di Pasqua	Bologna	Italia	45	
31-10-2009	09-04-2009	C.to Provinciale CS	Aieta	Italia	26	
31-10-2009	10-04-2009	Memorial Palladino	Milano	Italia	103	

[\[Scarica tutte le 96905 partite presenti in 1732 file\]](#)

[\[Contatta il responsabile: partite@federscacchi.it\]](mailto:partite@federscacchi.it)



ultimi regolamenti immessi o modificati

Data	Regolamento	
02-11-2009	Regolamento Campionati Nazionali	
	<i>Modificato dal Consiglio Federale in data 9 giugno 2007 con delibera 58/2007. Modificato di Consiglio Federale del 26.9.2009 con delibera 75/2009.</i>	

[\[la pagina dei regolamenti del sito FSI\]](#)



i numeri della federazione



Società		ITA	ABR	ALT	BAS	CAL	CAM	EMI	FVG	LAZ	LIG	LOM	MAR	MOL	PIE	PUG	SAR	SIC	TOS	TRE	UMB	VAL	VEN	EST
Totali	Oggi	387	14	4	6	17	25	18	15	30	12	48	24	2	26	21	12	37	17	5	10	2	42	0
	Ieri	387	14	4	6	17	25	18	15	30	12	48	24	2	26	21	12	37	17	5	10	2	42	0
	2008	384	15	4	6	18	24	19	14	30	13	50	22	2	24	23	12	35	15	5	10	2	41	0
Tesserati	Oggi	14107	439	170	181	447	731	992	439	1133	448	1998	1000	31	1321	612	444	1406	660	218	180	51	1170	36
	Ieri	14107	439	170	181	447	731	992	439	1133	448	1998	1000	31	1321	612	444	1406	660	218	180	51	1170	36
	2008	13920	410	187	162	592	742	1087	403	1013	486	1881	823	30	1577	700	474	1201	514	248	184	40	1132	34
Agonisti	Oggi	5823	144	76	47	111	352	371	206	554	232	1089	219	24	475	257	170	442	333	70	82	12	526	31
	Ieri	5823	144	76	47	111	352	371	206	554	232	1089	219	24	475	257	170	442	333	70	82	12	526	31
	2008	5786	138	77	45	123	334	383	193	562	233	1052	207	27	472	259	180	436	342	75	78	9	535	26
Ordinari	Oggi	2412	78	15	46	113	141	207	108	164	39	404	179	4	173	120	65	156	89	15	64	7	222	3
	Ieri	2412	78	15	46	113	141	207	108	164	39	404	179	4	173	120	65	156	89	15	64	7	222	3
	2008	2146	81	16	36	128	133	237	80	140	53	333	131	2	119	127	46	125	48	18	61	11	214	7
Junior	Oggi	5872	217	79	88	223	238	414	125	415	177	505	602	3	673	235	209	808	238	133	34	32	422	2
	Ieri	5872	217	79	88	223	238	414	125	415	177	505	602	3	673	235	209	808	238	133	34	32	422	2
	2008	5988	191	94	81	341	275	467	130	311	200	496	485	1	986	314	248	640	124	155	45	20	383	1
Istruttori	Oggi	790	32	2	3	25	55	38	18	60	27	90	42	3	125	52	25	102	21	14	4	2	50	0
	Ieri	790	32	2	3	25	55	38	18	60	27	90	42	3	125	52	25	102	21	14	4	2	50	0
	2008	688	40	2	0	20	39	41	18	46	25	72	27	2	99	49	35	73	22	17	3	2	56	0
Elementari	Oggi	510	23	2	3	12	32	21	13	44	16	57	26	3	78	30	22	64	10	10	3	2	39	0
	Ieri	510	23	2	3	12	32	21	13	44	16	57	26	3	78	30	22	64	10	10	3	2	39	0
	2008	442	28	2	0	8	30	23	13	31	13	43	17	2	65	27	27	45	9	11	2	2	44	0
Giovanili	Oggi	75	0	0	0	3	0	13	2	1	5	14	8	0	6	6	3	5	3	3	1	0	2	0
	Ieri	75	0	0	0	3	0	13	2	1	5	14	8	0	6	6	3	5	3	3	1	0	2	0
	2008	74	3	0	0	1	0	14	2	1	5	10	8	0	4	5	4	5	4	4	1	0	3	0
Giov.Qual.	Oggi	91	8	0	0	1	6	0	2	7	0	13	2	0	17	14	0	13	5	0	0	0	3	0
	Ieri	91	8	0	0	1	6	0	2	7	0	13	2	0	17	14	0	13	5	0	0	0	3	0
	2008	85	8	0	0	1	5	1	2	6	0	13	2	0	13	15	0	11	5	0	0	0	3	0
Formatori	Oggi	19	0	0	0	2	1	1	0	5	1	2	0	0	1	1	0	1	2	0	0	0	2	0
	Ieri	19	0	0	0	2	1	1	0	5	1	2	0	0	1	1	0	1	2	0	0	0	2	0
	2008	17	0	0	0	1	1	1	0	4	2	2	0	0	1	1	0	1	2	0	0	0	1	0
Ins.Elem.	Oggi	95	1	0	0	7	16	3	1	3	5	4	6	0	23	1	0	19	1	1	0	0	4	0
	Ieri	95	1	0	0	7	16	3	1	3	5	4	6	0	23	1	0	19	1	1	0	0	4	0
	2008	70	1	0	0	9	3	2	1	4	5	4	0	0	16	1	4	11	2	2	0	0	5	0
Arbitri	Oggi	358	10	2	3	23	27	31	10	29	11	52	26	2	20	23	6	32	17	5	4	1	23	1
	Ieri	358	10	2	3	23	27	31	10	29	11	52	26	2	20	23	6	32	17	5	4	1	23	1
	2008	316	8	4	1	16	20	25	12	33	11	51	18	5	16	18	7	27	15	5	3	0	21	0
Internaz.	Oggi	16	0	0	0	0	0	0	1	3	1	6	0	0	1	0	0	1	0	1	1	0	1	0
	Ieri	16	0	0	0	0	0	0	1	3	1	6	0	0	1	0	0	1	0	1	1	0	1	0
	2008	15	0	0	0	0	0	0	1	3	1	6	0	0	1	0	0	1	0	1	1	0	0	0
FIDE	Oggi	19	2	0	0	1	3	1	0	1	3	2	0	1	2	2	0	0	0	1	0	0	0	0
	Ieri	19	2	0	0	1	3	1	0	1	3	2	0	1	2	2	0	0	0	1	0	0	0	0
	2008	16	2	0	0	1	3	1	0	0	3	2	0	1	0	1	0	0	0	1	0	0	1	0
Nazionali	Oggi	46	0	0	0	2	2	7	2	0	2	9	4	0	1	3	2	3	5	0	0	0	4	0
	Ieri	46	0	0	0	2	2	7	2	0	2	9	4	0	1	3	2	3	5	0	0	0	4	0
	2008	43	0	0	0	2	1	4	1	1	2	12	3	0	2	3	2	3	5	0	0	0	2	0
Cand.Naz.	Oggi	91	2	2	1	7	7	8	3	4	2	15	5	0	4	6	3	14	1	0	0	0	7	0
	Ieri	91	2	2	1	7	7	8	3	4	2	15	5	0	4	6	3	14	1	0	0	0	7	0
	2008	79	1	2	1	3	7	7	4	3	2	13	4	1	0	6	3	12	1	0	0	0	9	0
Regionali	Oggi	186	6	0	2	13	15	15	4	21	3	20	17	1	12	12	1	14	11	3	3	1	11	1
	Ieri	186	6	0	2	13	15	15	4	21	3	20	17	1	12	12	1	14	11	3	3	1	11	1
	2008	163	5	2	0	10	9	13	6	26	3	18	11	3	13	8	2	11	9	3	2	0	9	0

'Oggi' indica i dati aggiornati alla data di pubblicazione; 'Ieri' i dati del numero precedente; '2008' i dati dello scorso anno; in blu se Oggi supera Ieri; in rosso se Oggi supera lo scorso anno.