



## una foto al giorno



Lotar Schmid

## ultime dal sito FSI

### [04-11-2009] **Giocando con i Re**

Nei giorni 6-7-8 novembre si svolgerà a Carugate (MI) la manifestazione 'Giocando con i Re', evento composto da:- Conferenza sul tema 'Scacchi e Intelligenza Artificiale'.- Torneo Internazionale di software scacchistici a inviti.- Torneo Semilampo a Squadre per i ragazzi delle scuole primarie e secondarie di primo e secondo grado della Lombardia.- Simultanea del GM Lexy Ortega.- Sfida Uomo-Macchina (con i GM Stefan Djuric e Olga Zimina).

[\[dettaglio\]](#)

### [03-11-2009] **Finale del Campionato Italiano ai nastri di partenza**

Partirà il prossimo 22 novembre a Sarre (AO) la 69.a edizione

della finale del Campionato Italiano Assoluto. Quattro i Grandi Maestri al via, quindi, come già gli anni scorsi, il torneo è valido per le norme GM. Questi i partecipanti: MI Sabino Brunello, MI Fabio Bruno, MI Carlo D'Amore, GM Carlos Garcia Palermo, MF Daniele Genocchio, GM Michele Godena, GM Lexy Ortega, MF Axel Rombaldoni, MI Denis Rombaldoni, MF Andrea Stella, MF Alessio Valsecchi, GM Daniele Vocaturo. Tutte le informazioni sul sito ufficiale.

### [02-11-2009] **Concluso il Campionato Italiano a Squadre Under 16**

Si è conclusa nella splendida cornice di Città del Mare (Terrasini - PA) l'edizione 2009 del CIS U16, del quale presentiamo il comunicato finale. La vittoria è andata all'Alfiere di Re di Palermo; piazze d'onore per Prato e per la Scacchistica Torinese. Ulteriori informazioni e tutte le classifiche finali sul sito Palermo Scacchi.

[\[dettaglio\]](#)

### [28-10-2009] **Scadenza iscrizioni CIS**

Si ricorda che le iscrizioni al Campionato Italiano a Squadre devono essere effettuate entro il 31 ottobre.

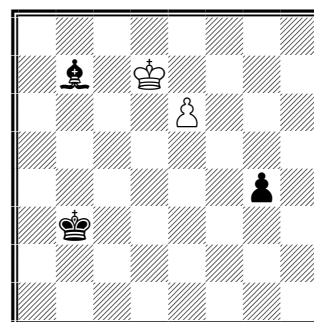
Tutte le informazioni su questa pagina.

[\[tutte le notizie FSI\]](#)



## quiz numero precedente

**R. Marlsvalishvili (1985)**



**Il Bianco muove e patta**

1.e7! (1.Rd6? Ae4! 2.Re5 g3 3.Rxe4 g2 4.e7 g1=D 5.e8=D De1+) 1...Aa6 2.Rd6! (2.Rc6? Rc4 e vince) 2...Ab5 3.Rc5! Ae8 4.Rd4 g3 5.Re3 g2 6.Rf2 patta.



## la domanda del giorno

[Argomento]

RTF - Regolamento Tecnico Federale

[Domanda n. 42]

## Come vengono trattate le Categorie Sociali?

[Risposta]

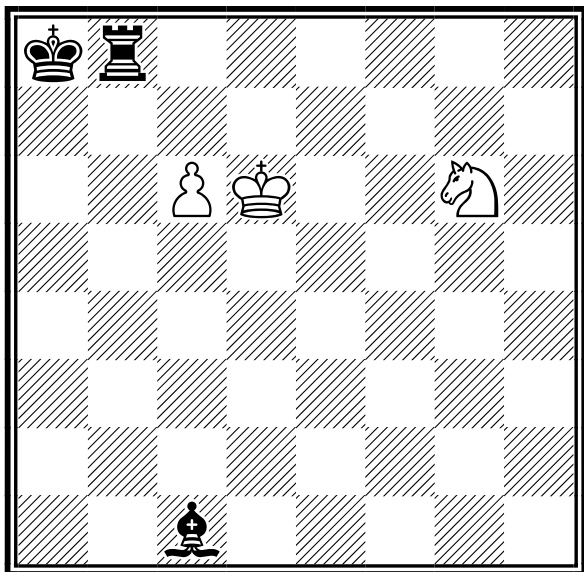
Le categorie sociali non possono più essere ottenute in torneo ma chi le possiede le mantiene. Nel momento del primo torneo, ad una Prima Sociale viene assegnato il punteggio Elo Italia di 1480 e a una Seconda Sociale quello di 1460.

[\[tutte le FAQ della FSI\]](#)



## il quiz del giorno

Y. Baslov (1967)



**Il Bianco muove e patta**

[Soluzione sul prossimo numero]



## un pensiero al giorno

Prima del finale, gli Dei hanno messo il mediogioco.

*Siebert Tarrasch*



## tornei validi per categorie, Elo Italia e FIDE

	Data Inizio/Fine	Denominazione	Pr. Reg.
	11-11-2009 23-12-2009	<b>6° Open 'I like Elo'</b> <i>Luogo:</i> Roma <i>Note:</i> via Nathan 43 - 6 turni - 90'+30" a mossa - Iscrizione: €45 (€35 x soci, €30 x U18, €25 x soci U18) - Info: 347-3333830, 392-3741040, 338-8494207 <i>Email:</i> <a href="mailto:gianluca.mircoli@tiscali.it">gianluca.mircoli@tiscali.it</a> <i>Sito:</i> <a href="http://www.arrocco.net">http://www.arrocco.net</a> <i>Arbitri:</i> A.N. Gianluca Mircoli	RM LAZ
	13-11-2009 15-11-2009	<b>Festival Città di Pinerolo</b> <i>Luogo:</i> Pinerolo Veloce Club <i>Note:</i> Ref. Cirrincione Tel. 333-2557167 <i>Email:</i> <a href="mailto:info@veloceclub.com">info@veloceclub.com</a> <i>Sito:</i> <a href="http://www.veloceclub.com">http://www.veloceclub.com</a>	TO PIE
	13-11-2009 15-11-2009	<b>2° Festival Internazionale 'I Dioscuri' - memorial Filippo Vetro</b> <i>Luogo:</i> Agrigento <i>Note:</i> turni 5; montepremi € 4.300; info 328-6296328 <i>Email:</i> <a href="mailto:as.leonardo@libero.it">as.leonardo@libero.it</a> <i>Arbitri:</i> Nino Profera e Giovanna Sgarito	AG SIC
	13-11-2009 15-11-2009	<b>14° Weekend 'Roberto Magari'</b> <i>Luogo:</i> Siena <i>Note:</i> Montepremi: €1200 - Iscrizione: €40 (€25 per U16, NC e dipendenti MPS) - Open A: >1499, 90'+30' a mossa; Open B: <i>Email:</i> <a href="mailto:sienascacchi@libero.it">sienascacchi@libero.it</a> <i>Sito:</i> <a href="http://www.sienascacchi.too.it">http://www.sienascacchi.too.it</a>	SI TOS
	13-11-2009 15-11-2009	<b>8° Weekend 'Città di Vignola'</b> <i>Luogo:</i> Vignola <i>Note:</i> Sede di gioco: Laghetti dei ciliegi - Via Modenese Vignola. 5 Turni - Torneo A = open integrale - Torneo B = per giocatori con Elo FSI inferiore a 1500 e privi di categoria. Preiscrizione obbligatoria entro il 12 nov. <i>Email:</i> <a href="mailto:scacco@ngi.it">scacco@ngi.it</a> <i>Sito:</i> <a href="http://www.scacchiemiliaromagna.it">http://www.scacchiemiliaromagna.it</a> <i>Arbitri:</i> ACN A. Sfera e A. Mancini	MO EMI
	14-11-2009 22-11-2009	<b>2° Torneo Internazionale Città di Olbia</b> <i>Luogo:</i> Olbia <i>Note:</i> sede di gioco: Museo Archeologico - Tornei: Open e Giovanile U14 - tempo di riflessione: 2h per tutta la partita - iscrizione: € 40 - organizzazione: A.S.D. Olbia Scacchi - info: 3347457999 <i>Sito:</i> <a href="http://www.olbiascacchi.it">http://www.olbiascacchi.it</a>	OT SAR
	14-11-2009 22-11-2009	<b>Torneo week-end Novembre Scacchi</b> <i>Luogo:</i> Monopoli <i>Note:</i> Torneo week-end composto da Open A >1499 e Open B < 1500. Info: 3280986440 <i>Sito:</i> <a href="http://www.pugliascacchi.it">http://www.pugliascacchi.it</a> <i>Arbitri:</i> AN Pontecorvo	BA PUG
	17-11-2009 24-12-2009	<b>Campionato Sociale Scaccoclub Mazara</b> <i>Luogo:</i> Mazara del Vallo <i>Note:</i> 8 turni, svizzero, 90' per finire + 30' a mossa. Sede di gioco: Scaccoclub Mazara via Genova,23 - Mazara del Vallo info: 339.20.26.556 <i>Email:</i> <a href="mailto:scrivi@scaccoclubmazara.it">scrivi@scaccoclubmazara.it</a> <i>Sito:</i> <a href="http://www.scaccoclubmazara.it">http://www.scaccoclubmazara.it</a> <i>Arbitri:</i> Nino Profera	TP SIC
	20-11-2009 22-11-2009	<b>IV° torneo week-end 'Hotel Corallo - Riviera dei Fiori'</b> <i>Luogo:</i> Imperia <i>Note:</i> Open A aperto a tutti; open B per Elo <i>Email:</i> <a href="mailto:scacchi.imperialibero.it">scacchi.imperialibero.it</a> <i>Sito:</i> <a href="http://www.imperiascacchi.altervista.org">http://www.imperiascacchi.altervista.org</a> <i>Arbitri:</i> Marco Ciccarelli	IM LIG



20-11-2009 22-11-2009 **Torneo Santa Cecilia di Rocca Priora** RM LAZ

*Luogo:* Frascati

*Note:* Villa Campitelli Via Sulpicio Galba 4 - Open A senza limit. Elo, Open B Elo

*Email:* [info@scacchiroccapriora.it](mailto:info@scacchiroccapriora.it)

*Sito:* <http://www.scacchiroccapriora.it>

*Arbitri:* A.C Remo Sayour



21-11-2009 29-11-2009 **12° WE Città di P.S.Elpidio e 5° Torneo u16** FM MAR

*Luogo:* Villa Barucchello, via Belvedere

*Note:* Torneo A (> 1799), Torneo B (< 1900) e Under 16 (valevole per la qualificazione alla finale del CI16) - 6 turni - Montepremi: €1100 - Info: 0734 670983; Fax: 0734 686002

*Email:* [info@italychess.eu](mailto:info@italychess.eu)

*Sito:* <http://www.italychess.eu/manifestazione.php?manifestazione=1242495016.74432200>



21-11-2009 29-11-2009 **Campionato Provinciale Ottavi di Finale CIA di Caserta** CE CAM

*Luogo:* Sessa Aurunca

*Note:* sede di gioco:Ecomuseo S.M.'Caio Lucillo' Sessa Aurunca (CE)- 6T 2h q.p.f. - iscr.

€25,00/Donne,U16 €20,00- date di gioco: 21/28 novembre ore 15:00-22/29 novembre ore 9:30

MRS € 220,00+targhe info:3357387215-3201667465

*Email:* [arturomatano@libero.it](mailto:arturomatano@libero.it)

*Arbitri:* A.C.N. De Fazio Giovanni, A.R. D'Anella Antonio



22-11-2009 27-12-2009 **29° Torneo 'Scacco Matto'** TP SIC

*Luogo:* Marsala

*Note:* sede di gioco: via Aspromonte, 52 Marsala 6 turni svizzero 2h qpf info: 092-716362 333-1362624

*Email:* [peppecerami@libero.it](mailto:peppecerami@libero.it)

*Arbitri:* Giuseppe Cassia



22-11-2009 04-12-2009 **69° Campionato Italiano Assoluto - Finale** AO VAL

*Luogo:* Sarre

*Note:* 11 turni, girone all'italiana - Le partite saranno trasmesse in diretta sul sito della F.S.I.

*Sito:* <http://www.federscacchi.it>

*Arbitri:* Al Renzo Renier - AN Carlo Callegher



## tornei validi per l'Elo Rapid

	Data Inizio/Fine	Denominazione	Pr. Reg.
	12-11-2009 14-11-2009	<b>20° Campionato Italiano a Squadre ASIS per audiolesi e 10° Campionato Italiano Lampo</b>	RM LAZ
		<i>Luogo:</i> Roma	
		<i>Note:</i> c/o ANURL, via Giolitti, 163. Cadenza 60 minuti. Turni 5. Iscrizione Squadra Euro 80, entro 7 gg. prima. asis@email.it . Fax 06 83395366	
		<i>Email:</i> <a href="mailto:asis@email.it">asis@email.it</a>	
	14-11-2009 14-11-2009	<b>Semilampo Grand Prix Vitinia</b>	RM LAZ
		<i>Luogo:</i> Vitinia	
		<i>Note:</i> Via Argelato 54 - Obbligatoria la tessera FSI - 8 turni - 15 minuti a testa - Inizio alle ore 15.30 - Prescrizione entro il venerdì: €12 (€10 x U20 e soci, €7 x Sc. Elem.), in sala €3 in più per tutti. Gratis x Maestri, MF,MF,MI,GM. - Info: 349 2246781	
		<i>Email:</i> <a href="mailto:circoloscacchivitinia@hotmail.com">circoloscacchivitinia@hotmail.com</a>	
		<i>Sito:</i> <a href="http://www.circoloscacchivitinia.net">http://www.circoloscacchivitinia.net</a>	
		<i>Arbitri:</i> A.R. Lucio Ragonese	
	14-11-2009 14-11-2009	<b>1° Torneo Semilampo</b>	RM LAZ
		<i>Luogo:</i> Roma	
		<i>Note:</i> S.S. Lazio Scacchi - Circolo L'Arrocco di Roma. Sede: Circolo Bocciofilo Flaminio Via Flaminia 86 - Roma. Inizio ore 15. Turni: 7. Cadenza: 15 Minuti. Sistema di abbinamento: svizzero. Under 18: € 10 - Adulti: € 15. 3473333830 - 3923741040	
		<i>Email:</i> <a href="mailto:gianluca.mircoli@tiscali.it">gianluca.mircoli@tiscali.it</a>	
		<i>Sito:</i> <a href="http://www.lazioscacchi.org">http://www.lazioscacchi.org</a>	
		<i>Arbitri:</i> A.N. Gianluca Mircoli	
	15-11-2009 15-11-2009	<b>1° Torneo 'Scacchi al Convento' - Pro loco Giffoni Valle Piana</b>	SA CAM
		<i>Luogo:</i> Giffoni Valle Piana	
		<i>Note:</i> sede di gioco:Complesso Monumentale di S.Francesco, v.S.Francesco,50 Giffoni V.P. (SA)-9T 15 min.-inizio h 9:45- iscr. € 15,00- U16 e donne € 10,00- montepremi tot. € 1330,00 - info: 089 865218-3477000761	
		<i>Email:</i> <a href="mailto:prolocogiffonivpiana@tiscali.it">prolocogiffonivpiana@tiscali.it</a>	
		<i>Arbitri:</i> Sergio Pagano; Christian De Vivo	



15-11-2009 15-11-2009 **Semilampo Centocelle** RM LAZ  
*Luogo:* Roma  
*Note:* Via Palmiro Togliatti 855, Parrocchia S.Bernardo di Chiaravalle - 7 turni, sistema Svizzero - 15' a testa - Fine iscriz. h 14:45 - Quota €10 preiscritti e soci, €6 Under18 , €12 in sala. Info: 333 9279226, 349 3946114, 347 6917408  
*Email:* [info@elo3000.it](mailto:info@elo3000.it)  
*Sito:* <http://www.elo3000.it>  
*Arbitri:* A.R. Fabrizio Falsi



21-11-2009 21-11-2009 **Semilampo dell'Accademia** RM LAZ  
*Luogo:* Roma  
*Note:* c/o Accademia Scacchistica Romana, via Luigi Pulci 14 - 8 turni - Sist. Svizzero - cadenza 15' - Inizio 15:30 - Quota: € 8 soci, € 11 non soci, € 6 U16, gratuita per IM e GM Elo>2400 - Info: 06-44233945, 333-5918196, 331-7241560  
*Email:* [accademiascacchi@email.it](mailto:accademiascacchi@email.it)  
*Sito:* <http://www.accademiascacchistica.gilda.it>  
*Arbitri:* A.R. Michele Reibaldi



22-11-2009 22-11-2009 **Autunno con gli Scacchi - Torneo Rapid a squadre** PE ABR  
*Luogo:* Pescara, Park Hotel Villa Immacolata  
*Note:* Montepremi: 1440,00 €. Squadre di 3 giocatori + 1 riserva. Valevole per Elo Rapid FSI – 7 turni di gioco, cadenza 20 minuti - Iscrizioni entro il 18/11/2009: 45 € squadra, 36 € squadra U16 - Info: 338 6756623  
*Email:* [andrea.rebeggiani@tin.it](mailto:andrea.rebeggiani@tin.it)  
*Arbitri:* FA Giuseppe Damiano



22-11-2009 22-11-2009 **Torneo Semilampo 'Novembre 2009'** NA CAM  
*Luogo:* Napoli  
*Note:* sede di gioco:v.A. Kauffman,25 (c/o ass. S. Gennaro) Napoli-6T 15min- inizio h 9:30-iscr. € 10,00 - € 5,00 x soci, donne e under 18, € 3,00 x soci donne e junior- montepremi 70% iscrizioni - info 3384776323  
*Email:* [direttivo@scacchisticapartenopea.org](mailto:direttivo@scacchisticapartenopea.org)  
*Sito:* <http://www.scacchisticapartenopea.org>  
*Arbitri:* A.R. Francesco Roviello



## tornei giovanili

Data Inizio/Fine	Denominazione	Pr. Reg.
14-11-2009 14-11-2009	<b>Torneo Giovanile</b> <i>Luogo:</i> Cesano Boscone <i>Note:</i> Organizzazione a cura della Accademia Scacchi Milano - Valido per le qualificazione del CIG U16 2010 - Cadenza Rapid 30' giocatore/partita - Tel 3287194921	MI LOM
15-11-2009 15-11-2009	<b>Torneo Giovanile U16 'SCUOLA LALA' 5T</b> <i>Luogo:</i> Napoli <i>Note:</i> Sede di gioco: Scuola Elem. 'LALA' via Cariteo,47 Fuorigrotta NA ore 08:30 Contr.org. € 8 soci € 6. Per gruppi di 8 stesso circolo € 7,00 Premi COPPE E MEDAGLIE per 5 categ. masc. e femm.5 T di 30'.Info 3384776323 <i>Email:</i> <a href="mailto:direttivo@scacchisticapartenopea.org">direttivo@scacchisticapartenopea.org</a> <i>Sito:</i> <a href="http://www.scacchisticapartenopea.org">http://www.scacchisticapartenopea.org</a> <i>Arbitri:</i> Direz. ACN A. Altieri coll. A.R. F. Roviello	NA CAM



## ultime collezioni di partite aggiunte

Data	Evento	Descrizione	Luogo	Nazione	Part.	
06-11-2009	02-07-2000	C.to Italiano U12	Torre Macauda - Sciacca	Italia	3	
06-11-2009	02-07-2000	C.to Italiano U14	Torre Macauda - Sciacca	Italia	5	
06-11-2009	06-07-2000	C.to Italiano U14 femminile finale	Torre Macauda - Sciacca	Italia	6	
06-11-2009	06-07-2000	C.to Italiano U16 finale	Torre Macauda - Sciacca	Italia	6	
06-11-2009	06-07-2000	C.to Italiano U16 femminile finale	Torre Macauda - Sciacca	Italia	6	
06-11-2009	01-08-1981	XLI C.to Italiano	Barcellona Pozzo di Gotto	Italia	66	
06-11-2009	01-08-1981	XLI C.to Italiano - ritirati	Barcellona Pozzo di Gotto	Italia	4	
06-11-2009	27-12-2008	XIX Festival A	Robecchetto con Induno	Italia	113	
06-11-2009	27-12-2008	XV Festival B	Montecatini Terme	Italia	2	
06-11-2009	08-03-2009	X C.to Europeo femminile	San Pietroburgo	Russia	30	
06-11-2009	10-04-2009	C.to Regionale Emilia-Romagna	Bologna	Italia	1	
06-11-2009	16-04-2009	C.to Provinciale AT	Asti	Italia	77	
06-11-2009	17-04-2009	II Open A	Trento	Italia	3	
06-11-2009	18-04-2009	XV Torneo Leonardo di Bona A	Cutro	Italia	108	
06-11-2009	20-04-2009	XV Torneo Leonardo di Bona B	Cutro	Italia	92	
06-11-2009	27-12-2008	Fest A	Montecatini T	Italia	6	
06-11-2009	06-07-2000	C.to Italiano U14 finale	Torre Macauda - Sciacca	Italia	6	
31-10-2009	27-03-2009	XI Weekend Primavera	Genova	Italia	1	
31-10-2009	27-03-2009	XVIII Weekend A	Ceriano Laghetto	Italia	45	
31-10-2009	27-03-2009	XVIII Weekend B	Ceriano Laghetto	Italia	98	

[\[Scarica tutte le 97237 partite presenti in 1739 file\]](#)

[\[Contatta il responsabile: partite@federscacchi.it\]](mailto:partite@federscacchi.it)



## ultimi regolamenti immessi o modificati

Data	Regolamento	
02-11-2009	Regolamento Campionati Nazionali	
	<i>Modificato dal Consiglio Federale in data 9 giugno 2007 con delibera 58/2007. Modificato dal Consiglio Federale del 26.9.2009 con delibera 75/2009.</i>	

[\[la pagina dei regolamenti del sito FSI\]](#)



# i numeri della federazione



Società		ITA	ABR	ALT	BAS	CAL	CAM	EMI	FVG	LAZ	LIG	LOM	MAR	MOL	PIE	PUG	SAR	SIC	TOS	TRE	UMB	VAL	VEN	EST
Totali	Oggi	<b>387</b>	14	4	6	17	<b>25</b>	18	<b>15</b>	30	12	48	<b>24</b>	2	<b>26</b>	21	12	<b>37</b>	<b>17</b>	5	10	2	<b>42</b>	0
	Ieri	387	14	4	6	17	25	18	15	30	12	48	24	2	26	21	12	37	17	5	10	2	42	0
	2008	384	15	4	6	18	24	19	14	30	13	50	22	2	24	23	12	35	15	5	10	2	41	0
Tesserati	Oggi	<b>14123</b>	<b>439</b>	<b>171</b>	<b>181</b>	447	<b>732</b>	992	<b>439</b>	<b>1134</b>	448	<b>1998</b>	<b>1000</b>	<b>31</b>	<b>1327</b>	612	444	<b>1406</b>	<b>662</b>	<b>222</b>	180	<b>51</b>	<b>1171</b>	<b>36</b>
	Ieri	14107	439	170	181	447	731	992	439	1133	448	1998	1000	31	1321	612	444	1406	660	218	180	51	1170	36
	2008	13920	410	187	162	592	742	1087	403	1013	486	1881	823	30	1577	700	474	1201	514	248	184	40	1132	34
Agonisti	Oggi	<b>5835</b>	<b>144</b>	76	<b>47</b>	111	<b>353</b>	371	<b>206</b>	<b>555</b>	232	<b>1089</b>	<b>219</b>	24	<b>478</b>	257	170	<b>442</b>	<b>335</b>	<b>74</b>	<b>82</b>	<b>12</b>	<b>527</b>	<b>31</b>
	Ieri	5823	144	76	47	111	352	371	206	554	232	1089	219	24	475	257	170	442	333	70	82	12	526	31
	2008	5786	138	77	45	123	334	383	193	562	233	1052	207	27	472	259	180	436	342	75	78	9	535	26
Ordinari	Oggi	<b>2412</b>	78	15	<b>46</b>	113	<b>141</b>	207	<b>108</b>	<b>164</b>	39	<b>404</b>	<b>179</b>	4	<b>173</b>	120	<b>65</b>	<b>156</b>	<b>89</b>	15	<b>64</b>	7	<b>222</b>	3
	Ieri	2412	78	15	46	113	141	207	108	164	39	404	179	4	173	120	65	156	89	15	64	7	222	3
	2008	2146	81	16	36	128	133	237	80	140	53	333	131	2	119	127	46	125	48	18	61	11	214	7
Junior	Oggi	<b>5876</b>	<b>217</b>	<b>80</b>	<b>88</b>	223	238	414	125	<b>415</b>	177	<b>505</b>	<b>602</b>	<b>3</b>	<b>676</b>	235	209	<b>808</b>	<b>238</b>	<b>133</b>	34	<b>32</b>	<b>422</b>	<b>2</b>
	Ieri	5872	217	79	88	223	238	414	125	415	177	505	602	3	673	235	209	808	238	133	34	32	422	2
	2008	5988	191	94	81	341	275	467	130	311	200	496	485	1	986	314	248	640	124	155	45	20	383	1
Istruttori	Oggi	<b>790</b>	32	2	<b>3</b>	<b>25</b>	<b>55</b>	38	18	<b>60</b>	<b>27</b>	<b>90</b>	<b>42</b>	<b>3</b>	<b>125</b>	<b>52</b>	25	<b>102</b>	21	14	<b>4</b>	2	50	0
	Ieri	790	32	2	3	25	55	38	18	60	27	90	42	3	125	52	25	102	21	14	4	2	50	0
	2008	688	40	2	0	20	39	41	18	46	25	72	27	2	99	49	35	73	22	17	3	2	56	0
Elementari	Oggi	<b>510</b>	23	2	<b>3</b>	<b>12</b>	<b>32</b>	21	13	<b>44</b>	<b>16</b>	<b>57</b>	<b>26</b>	<b>3</b>	<b>78</b>	<b>30</b>	22	<b>64</b>	<b>10</b>	10	<b>3</b>	2	39	0
	Ieri	510	23	2	3	12	32	21	13	44	16	57	26	3	78	30	22	64	10	10	3	2	39	0
	2008	442	28	2	0	8	30	23	13	31	13	43	17	2	65	27	27	45	9	11	2	2	44	0
Giovanili	Oggi	<b>75</b>	0	0	0	<b>3</b>	0	13	2	1	5	<b>14</b>	8	0	<b>6</b>	<b>6</b>	3	5	3	3	1	0	2	0
	Ieri	75	0	0	0	3	0	13	2	1	5	14	8	0	6	6	3	5	3	3	1	0	2	0
	2008	74	3	0	0	1	0	14	2	1	5	10	8	0	4	5	4	5	4	4	1	0	3	0
Giov.Qual.	Oggi	<b>91</b>	8	0	0	1	<b>6</b>	0	2	<b>7</b>	0	13	2	0	<b>17</b>	14	0	<b>13</b>	5	0	0	0	3	0
	Ieri	91	8	0	0	1	6	0	2	7	0	13	2	0	17	14	0	13	5	0	0	0	3	0
	2008	85	8	0	0	1	5	1	2	6	0	13	2	0	13	15	0	11	5	0	0	0	3	0
Formatori	Oggi	<b>19</b>	0	0	0	<b>2</b>	1	1	0	<b>5</b>	1	2	0	0	1	1	0	1	2	0	0	0	<b>2</b>	0
	Ieri	19	0	0	0	2	1	1	0	5	1	2	0	0	1	1	0	1	2	0	0	0	2	0
	2008	17	0	0	0	1	1	1	0	4	2	2	0	0	1	1	0	1	2	0	0	0	1	0
Ins.Elem.	Oggi	<b>95</b>	1	0	0	7	<b>16</b>	<b>3</b>	1	3	5	4	<b>6</b>	0	<b>23</b>	1	0	<b>19</b>	1	1	0	0	4	0
	Ieri	95	1	0	0	7	16	3	1	3	5	4	6	0	23	1	0	19	1	1	0	0	4	0
	2008	70	1	0	0	9	3	2	1	4	5	4	0	0	16	1	4	11	2	2	0	0	5	0
Arbitri	Oggi	<b>358</b>	<b>10</b>	2	<b>3</b>	<b>23</b>	<b>27</b>	<b>31</b>	10	29	11	<b>52</b>	<b>26</b>	2	<b>20</b>	<b>23</b>	6	<b>32</b>	<b>17</b>	5	<b>4</b>	<b>1</b>	<b>23</b>	<b>1</b>
	Ieri	358	10	2	3	23	27	31	10	29	11	52	26	2	20	23	6	32	17	5	4	1	23	1
	2008	316	8	4	1	16	20	25	12	33	11	51	18	5	16	18	7	27	15	5	3	0	21	0
Internaz.	Oggi	<b>16</b>	0	0	0	0	0	0	1	3	1	6	0	0	1	0	0	1	0	1	1	0	<b>1</b>	0
	Ieri	16	0	0	0	0	0	0	1	3	1	6	0	0	1	0	0	1	0	1	1	0	1	0
	2008	15	0	0	0	0	0	0	1	3	1	6	0	0	1	0	0	1	0	1	1	0	0	0
FIDE	Oggi	<b>19</b>	2	0	0	1	3	1	0	<b>1</b>	3	2	0	1	<b>2</b>	<b>2</b>	0	0	0	1	0	0	0	0
	Ieri	19	2	0	0	1	3	1	0	1	3	2	0	1	2	2	0	0	0	1	0	0	0	0
	2008	16	2	0	0	1	3	1	0	0	3	2	0	1	0	1	0	0	0	1	0	0	1	0
Nazionali	Oggi	<b>46</b>	0	0	0	2	<b>2</b>	<b>7</b>	<b>2</b>	0	2	9	<b>4</b>	0	1	3	2	3	5	0	0	0	<b>4</b>	0
	Ieri	46	0	0	0	2	2	7	2	0	2	9	4	0	1	3	2	3	5	0	0	0	4	0
	2008	43	0	0	0	2	1	4	1	1	2	12	3	0	2	3	2	3	5	0	0	0	2	0
Cand.Naz.	Oggi	<b>91</b>	<b>2</b>	2	1	<b>7</b>	<b>7</b>	<b>8</b>	3	<b>4</b>	2	<b>15</b>	<b>5</b>	0	<b>4</b>	<b>6</b>	3	<b>14</b>	1	0	0	0	7	0
	Ieri	91	2	2	1	7	7	8	3	4	2	15	5	0	4	6	3	14	1	0	0	0	7	0
	2008	79	1	2	1	3	7	7	4	3	2	13	4	1	0	6	3	12	1	0	0	0	9	0
Regionali	Oggi	<b>186</b>	<b>6</b>	0	<b>2</b>	<b>13</b>	<b>15</b>	<b>15</b>	4	21	3	<b>20</b>	<b>17</b>	1	12	<b>12</b>	1	<b>14</b>	<b>11</b>	3	<b>3</b>	<b>1</b>	<b>11</b>	<b>1</b>
	Ieri	186	6	0	2	13	15	15	4	21	3	20	17	1	12	12	1	14	11	3	3	1	11	1
	2008	163	5	2	0	10	9	13	6	26	3	18	11	3	13	8	2	11	9	3	2	0	9	0

'Oggi' indica i dati aggiornati alla data di pubblicazione; 'Ieri' i dati del numero precedente; '2008' i dati dello scorso anno; in blu se Oggi supera Ieri; in rosso se Oggi supera lo scorso anno.