



una foto al giorno

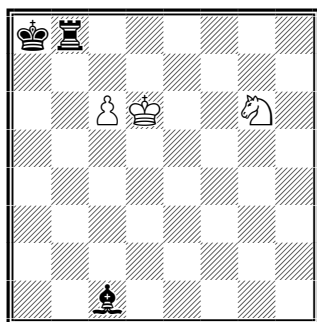


Gata Kamsky



quiz numero precedente

Y. Baslov (1967)



Il Bianco muove e patta

1.c7 Tc8 2.Ce7 Af4+ 3.Re6! Txc7 4.Cd5 (attaccando entrambe le figure nere)
4...Tc6+ 5.Rd7 Td6+ (il Cavallo è perduto?) 6.Rc8!! (no, ecco la salvezza!)
6...Ah2 (6...Txd5 stallo) 7.Cc7+ Ra7 8.Cb5+ patta



ultime dal sito FSI

[11-11-2009] Campionato Mondiale Giovanile

Comincia domani ad Antalya (Turchia) il World Youth Chess Championships, al quale l'Italia partecipa con una folta delegazione di ragazzi.

Tutte le informazioni sul sito ufficiale.

[04-11-2009] Giocando con i Re

Nei giorni 6-7-8 novembre si svolgerà a Carugate (MI) la manifestazione 'Giocando con i Re', evento composto da:- Conferenza sul tema 'Scacchi e Intelligenza Artificiale'.- Torneo Internazionale di software scacchistici a inviti.- Torneo Semilampo a Squadre per i ragazzi delle scuole primarie e secondarie di primo e secondo grado della Lombardia.- Simultanea del GM Lexy Ortega.- Sfida Uomo-Macchina (con i GM Stefan Djuric e Olga Zimina).

[\[dettaglio\]](#)

[03-11-2009] Finale del Campionato Italiano ai nastri di partenza

Partirà il prossimo 22 novembre a Sarre (AO) la 69.a edizione della finale del Campionato Italiano Assoluto. Quattro i Grandi Maestri al via, quindi, come già gli anni scorsi, il torneo è valido per le norme GM. Questi i partecipanti: MI Sabino Brunello, MI Fabio Bruno, MI Carlo D'Amore, GM Carlos Garcia Palermo, MF Daniele Genocchio, GM Michele Godena, GM Lexy Ortega, MF Axel Rombaldoni, MI Denis Rombaldoni, MF Andrea Stella, MF Alessio Valsecchi, GM Daniele Vocaturo. Tutte le informazioni sul sito ufficiale.

[02-11-2009] Concluso il Campionato Italiano a Squadre Under 16

Si è conclusa nella splendida cornice di Città del Mare (Terrasini - PA) l'edizione 2009 del CIS U16, del quale presentiamo il comunicato finale. La vittoria è andata all'Alfiere di Re di Palermo; piazze d'onore per Prato e per la Scacchistica Torinese. Ulteriori informazioni e tutte le classifiche finali sul sito Palermo Scacchi.

[\[dettaglio\]](#)

[\[tutte le notizie FSI\]](#)



la domanda del giorno

[Argomento]

Tesseramento e Affiliazione

[Domanda n. 48]

Quali sono le caratteristiche della Tessera Ordinaria Ridotta?

[Risposta]

La Tessera Ordinaria Ridotta:

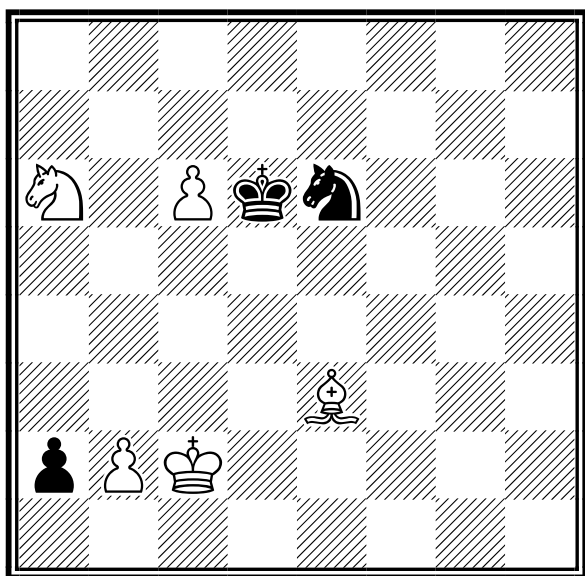
- 1) può essere sottoscritta soltanto da adulti che mai nella loro vita siano già stati tesserati per la FSI.
- 2) da' gli stessi diritti della Tessera Ordinaria.
- 3) non può essere integrata; significa che se un giocatore, in possesso di Tessera Ordinaria Ridotta, volesse una Tessera Agonistica, dovrà corrispondere l'intero importo di quest'ultima.

[\[tutte le FAQ della FSI\]](#)



il quiz del giorno

L. Kubbel (1925)



Il Bianco muove e patta

[Soluzione sul prossimo numero]



un pensiero al giorno

Oh, quei punti esclamativi! Come corrodono l'anima innocente del principiante impedendogli di valutare criticamente le mosse dell'altro giocatore.

Tigran Petrosjan



Testata: NuovaSocieta.it
Data Pubblicazione: 11-11-2009

Scacco al Re di Cioccolato a Stra

Martedì 10 Novembre 2009



di Silvia Caprioglio

L'ottava edizione dello Scacco al Re di Cioccolato si svolge nella splendida cornice di Villa Foscari Rossi a Stra

per il più goloso torneo di scacchi mai visto, dove tra sabato 14 e domenica 15 oltre 250 ragazzi e adulti si sfideranno mangiando le pedine in purissimo cioccolato Valhrona realizzate dal maestro cioccolatiere veneziano Dino Pettenò. Per l'intero weekend saranno presenti cioccolatieri artigiani con le loro migliori produzioni; il tema di quest'anno per






praline e tavolette è Ripiene di Spirito. Degustazioni guidate e incontri con importanti maître chocolatier italiani, laboratori per bambini e adulti presso le suggestive sale della villa, una sala video e un percorso per conoscere l'intera filiera del cacao, e una misteriosa dama veneziana con il vestito di cioccolato che si aggirerà nella villa...

calendario manifestazioni italiane








tornei validi per categorie, Elo Italia e FIDE

	Data Inizio/Fine	Denominazione	Pr.	Reg.
	13-11-2009 15-11-2009	Festival Città di Pinerolo <i>Luogo:</i> Pinerolo Veloce Club <i>Note:</i> Ref. Cirrincione Tel. 333-2557167 <i>Email:</i> info@veloceclub.com <i>Sito:</i> http://www.veloceclub.com	TO	PIE
	13-11-2009 15-11-2009	2° Festival Internazionale 'I Dioscuri' - memorial Filippo Vetro <i>Luogo:</i> Agrigento <i>Note:</i> turni 5; montepremi € 4.300; info 328-6296328 <i>Email:</i> as.leonardo@libero.it <i>Arbitri:</i> Nino Profera e Giovanna Sgarito	AG	SIC
	13-11-2009 15-11-2009	14° Weekend 'Roberto Magari' <i>Luogo:</i> Siena <i>Note:</i> Montepremi: €1200 - Iscrizione: €40 (€25 per U16, NC e dipendenti MPS) - Open A: >1499, 90'+30' a mossa; Open B: <i>Email:</i> sienascacchi@libero.it <i>Sito:</i> http://www.sienascacchi.too.it	SI	TOS
	13-11-2009 15-11-2009	8° Weekend 'Città di Vignola' <i>Luogo:</i> Vignola <i>Note:</i> Sede di gioco: Laghetti dei ciliegi - Via Modenese Vignola. 5 Turni - Torneo A = open integrale - Torneo B = per giocatori con Elo FSI inferiore a 1500 e privi di categoria. Preiscrizione obbligatoria entro il 12 nov. <i>Email:</i> scacco@ngi.it <i>Sito:</i> http://www.scacchiemiliaromagna.it <i>Arbitri:</i> ACN A. Sfera e A. Mancini	MO	EMI
	14-11-2009 22-11-2009	2° Torneo Internazionale Città di Olbia <i>Luogo:</i> Olbia <i>Note:</i> sede di gioco: Museo Archeologico - Tornei: Open e Giovanile U14 - tempo di riflessione: 2h per tutta la partita - iscrizione: € 40 - organizzazione: A.S.D. Olbia Scacchi - info: 3347457999 <i>Sito:</i> http://www.olbiascacchi.it	OT	SAR
	14-11-2009 22-11-2009	Torneo week-end Novembre Scacchi <i>Luogo:</i> Monopoli <i>Note:</i> Torneo week-end composto da Open A >1499 e Open B < 1500. Info: 3280986440 <i>Sito:</i> http://www.pugliascacchi.it <i>Arbitri:</i> AN Pontecorvo	BA	PUG
	17-11-2009 24-12-2009	Campionato Sociale Scaccoclub Mazara <i>Luogo:</i> Mazara del Vallo <i>Note:</i> 8 turni, svizzero, 90' per finire + 30' a mossa. Sede di gioco: Scaccoclub Mazara via Genova,23 - Mazara del Vallo info: 339.20.26.556 <i>Email:</i> scrivi@scaccoclubmazara.it <i>Sito:</i> http://www.scaccoclubmazara.it <i>Arbitri:</i> Nino Profera	TP	SIC
	20-11-2009 22-11-2009	IV° torneo week-end 'Hotel Corallo - Riviera dei Fiori' <i>Luogo:</i> Imperia <i>Note:</i> Open A aperto a tutti; open B per Elo <i>Email:</i> scacchi.imperialibero.it <i>Sito:</i> http://www.imperiascacchi.altervista.org <i>Arbitri:</i> Marco Ciccarelli	IM	LIG
	20-11-2009 22-11-2009	Torneo Santa Cecilia di Rocca Priora <i>Luogo:</i> Frascati <i>Note:</i> Villa Campitelli Via Sulpicio Galba 4 - Open A senza limit. Elo, Open B Elo <i>Email:</i> info@scacchiroccapriora.it <i>Sito:</i> http://www.scacchiroccapriora.it <i>Arbitri:</i> A.C Remo Sayour	RM	LAZ

-  21-11-2009 29-11-2009 **12° WE Città di P.S.Elpidio e 5° Torneo u16** FM MAR
Luogo: Villa Barucchello, via Belvedere
Note: Torneo A (> 1799), Torneo B (< 1900) e Under 16 (valevole per la qualificazione alla finale del CI16) - 6 turni - Montepremi: €1100 - Info: 0734 670983; Fax: 0734 686002
Email: info@italychess.eu
Sito: <http://www.italychess.eu/manifestazione.php?manifestazione=1242495016.74432200>
-  21-11-2009 29-11-2009 **Campionato Provinciale Ottavi di Finale CIA di Caserta** CE CAM
Luogo: Sessa Aurunca
Note: sede di gioco:Ecomuseo S.M.'Caio Lucillo' Sessa Aurunca (CE)- 6T 2h q.p.f. - iscr. €25,00/Donne,U16 €20,00- date di gioco: 21/28 novembre ore 15:00-22/29 novembre ore 9:30 MRS € 220,00+targhe info:3357387215-3201667465
Email: arturomatano@libero.it
Arbitri: A.C.N. De Fazio Giovanni, A.R. D'Anella Antonio
-  22-11-2009 27-12-2009 **29° Torneo 'Scacco Matto'** TP SIC
Luogo: Marsala
Note: sede di gioco: via Aspromonte, 52 Marsala 6 turni svizzero 2h qpf info: 092-716362 333-1362624
Email: peppecerami@libero.it
Arbitri: Giuseppe Cassia
-  22-11-2009 04-12-2009 **69° Campionato Italiano Assoluto - Finale** AO VAL
Luogo: Sarre
Note: 11 turni, girone all'italiana - Le partite saranno trasmesse in diretta sul sito della F.S.I.
Sito: <http://www.federscacchi.it>
Arbitri: Al Renzo Renier - AN Carlo Callegher
-  27-11-2009 29-11-2009 **III Festival nazionale WE 'Scacco Doppio' ANNULLATO** ME SIC
Luogo: Sinagra
-  27-11-2009 29-11-2009 **3° Festival Weekend Dicembrino** MI LOM
Luogo: Vimercate
Note: Sede: Salone San Gerolamo, via Dozio 1 - Turni: 5 - Sistema Svizzero - Tempo di riflessione: 90' per 40 mosse + 15' per finire + 30' a mossa (Int), 2h QPF (Pro) - Open Integrale + Promozione - Org: ASD La Mongolfiera - Tel 039.6076939 3291274925
Email: scacchi@lamongolfiera.mi.it
Sito: <http://www.lamongolfiera.mi.it>
Arbitri: Pino N. - De Angelis L.
-  27-11-2009 29-11-2009 **3° open week-end 'Città di Recco'** GE LIG
Luogo: Recco
Note: 5 turni - torneo A Elo >1799; torneo B Elo
Email: mschiappacasse@alice.it
Sito: <http://www.scacchiruta.it>
Arbitri: Sergio Nanni
-  27-11-2009 29-11-2009 **Campionato Valdostano** AO VAL
Luogo: Sarre
Note: manifestazione collaterale al Campionato Italiano Assoluto stessa sede di gioco del CIA
Email: a.scalfi@scacchivda.com
Sito: <http://www.scacchivda.com>
Arbitri: Coqueraut Jean



tornei validi per l'Elo Rapid

	Data Inizio/Fine	Denominazione	Pr. Reg.
	14-11-2009 14-11-2009	Semilampo Grand Prix Vitinia <i>Luogo:</i> Vitinia <i>Note:</i> Via Argelato 54 - Obbligatoria la tessera FSI - 8 turni - 15 minuti a testa - Inizio alle ore 15.30 - Prescrizione entro il venerdì: €12 (€10 x U20 e soci, €7 x Sc. Elem.), in sala €3 in più per tutti. Gratis x Maestri, MF, MF, MI, GM. - Info: 349 2246781 <i>Email:</i> circoloscacchivitinia@hotmail.com <i>Sito:</i> http://www.circoloscacchivitinia.net <i>Arbitri:</i> A.R. Lucio Ragonese	RM LAZ
	14-11-2009 14-11-2009	1° Torneo Semilampo <i>Luogo:</i> Roma <i>Note:</i> S.S. Lazio Scacchi - Circolo L'Arrocco di Roma. Sede: Circolo Bocciofilo Flaminio Via Flaminia 86 - Roma. Inizio ore 15. Turni: 7. Cadenza: 15 Minuti. Sistema di abbinamento: svizzero. Under 18: € 10 - Adulti: € 15. 3473333830 - 3923741040 <i>Email:</i> gianluca.mircoli@tiscali.it <i>Sito:</i> http://www.lazioscacchi.org <i>Arbitri:</i> A.N. Gianluca Mircoli	RM LAZ
	15-11-2009 15-11-2009	1° Torneo 'Scacchi al Convento' - Pro loco Giffoni Valle Piana <i>Luogo:</i> Giffoni Valle Piana <i>Note:</i> sede di gioco: Complesso Monumentale di S. Francesco, v. S. Francesco, 50 Giffoni V.P. (SA)-9T 15 min.-inizio h 9:45- iscr. € 15,00- U16 e donne € 10,00- montepremi tot. € 1330,00 - info: 089 865218-3477000761 <i>Email:</i> prolocogiffonivpiana@tiscali.it <i>Arbitri:</i> Sergio Pagano; Christian De Vivo	SA CAM
	15-11-2009 15-11-2009	Semilampo Centocelle <i>Luogo:</i> Roma <i>Note:</i> Via Palmiro Togliatti 855, Parrocchia S. Bernardo di Chiaravalle - 7 turni, sistema Svizzero - 15' a testa - Fine iscriz. h 14:45 - Quota €10 preiscritti e soci, €6 Under18 , €12 in sala. Info: 333 9279226, 349 3946114, 347 6917408 <i>Email:</i> info@elo3000.it <i>Sito:</i> http://www.elo3000.it <i>Arbitri:</i> A.R. Fabrizio Falsi	RM LAZ
	21-11-2009 21-11-2009	Semilampo dell'Accademia <i>Luogo:</i> Roma <i>Note:</i> c/o Accademia Scacchistica Romana, via Luigi Pulci 14 - 8 turni - Sist. Svizzero - cadenza 15' - Inizio 15:30 - Quota: € 8 soci, € 11 non soci, € 6 U16, gratuita per IM e GM Elo>2400 - Info: 06-44233945, 333-5918196, 331-7241560 <i>Email:</i> accademiascacchi@email.it <i>Sito:</i> http://www.accademiascacchistica.gilda.it <i>Arbitri:</i> A.R. Michele Reibaldi	RM LAZ
	22-11-2009 22-11-2009	Autunno con gli Scacchi - Torneo Rapid a squadre <i>Luogo:</i> Pescara, Park Hotel Villa Immacolata <i>Note:</i> Montepremi: 1440,00 €. Squadre di 3 giocatori + 1 riserva. Valevole per Elo Rapid FSI - 7 turni di gioco, cadenza 20 minuti - Iscrizioni entro il 18/11/2009: 45 € squadra, 36 € squadra U16 - Info: 338 6756623 <i>Email:</i> andrea.rebeggiani@tin.it <i>Arbitri:</i> FA Giuseppe Damiano	PE ABR
	22-11-2009 22-11-2009	Torneo Semilampo 'Novembre 2009' <i>Luogo:</i> Napoli <i>Note:</i> sede di gioco: v.A. Kauffman, 25 (c/o ass. S. Gennaro) Napoli-6T 15min- inizio h 9:30-iscr. € 10,00 - € 5,00 x soci, donne e under 18, € 3,00 x soci donne e junior- montepremi 70% iscrizioni - info 3384776323 <i>Email:</i> direttivo@scacchisticapartenopea.org <i>Sito:</i> http://www.scacchisticapartenopea.org <i>Arbitri:</i> A.R. Francesco Roviello	NA CAM
	28-11-2009 28-11-2009	Semilampo Trofeo Scacchi Canavese 7a prova 2009 + Torneo under 16 <i>Luogo:</i> Bollengo <i>Note:</i> S.S. Eporediese Ref. Caresana, Paonessa Tel. 3498457934 3886080319 <i>Email:</i> afm.castaldo@alice.it <i>Sito:</i> http://www.geocities.com/sseporediese <i>Arbitri:</i> Caresana, Paonessa	TO PIE



28-11-2009 28-11-2009 **Campionato Interbancario a Squadre a tre Giocatori**

RM LAZ

Luogo: Roma

Note: Via Gaetano Rappini 23 C. Ore 10. Turni 7 Tempo 25' Sistema svizzero. Riservato Cral/Banche + Circoli Lazio, min 2 max 4 sq. Cral/Banche: 3 giocatori, possib. 1 esterno. Circoli: tesserati stesso circolo. Quote a sq. € 45 - Info:347-3333830, 392-3741040

Email: gianluca.mircoli@tiscali.it

Sito: <http://www.arocco.net>

Arbitri: A.N. Gianluca Mircoli



tornei giovanili

Data Inizio/Fine	Denominazione	Pr. Reg.
14-11-2009 14-11-2009	Torneo Giovanile <i>Luogo:</i> Cesano Boscone <i>Note:</i> Organizzazione a cura della Accademia Scacchi Milano - Valido per le qualificazione del CIG U16 2010 - Cadenza Rapid 30' giocatore/partita - Tel 3287194921	MI LOM
15-11-2009 15-11-2009	Torneo Giovanile U16 'SCUOLA LALA' 5T <i>Luogo:</i> Napoli <i>Note:</i> Sede di gioco: Scuola Elem. 'LALA' via Cariteo,47 Fuorigrotta NA ore 08:30 Contr.org. € 8 soci € 6. Per gruppi di 8 stesso circolo € 7,00 Premi COPPE E MEDAGLIE per 5 categ. masc. e femm.5 T di 30'.Info 3384776323 <i>Email:</i> direttivo@scacchisticapartenopea.org <i>Sito:</i> http://www.scacchisticapartenopea.org <i>Arbitri:</i> Direz. ACN A. Altieri coll. A.R. F. Roviello	NA CAM
28-11-2009 28-11-2009	Torneo Giovanile <i>Luogo:</i> Cesano Boscone <i>Note:</i> Organizzazione a cura della Accademia Scacchi Milano - Valido per le qualificazione del CIG U16 2010 - Cadenza Rapid 30' giocatore/partita - Tel 3287194921	MI LOM



ultime collezioni di partite aggiunte

Data	Evento	Descrizione	Luogo	Nazione	Part.	
12-11-2009	25-05-2007	II Open	Bolzano	Italia	147	
12-11-2009	02-01-2009	I Open Adriatico Ionio A	Ancona	Italia	88	
12-11-2009	24-04-2009	XXXI C.to Italiano seniores	Arvier	Italia	216	
12-11-2009	24-04-2009	Festival A	Cremona	Italia	2	
12-11-2009	27-12-2008	XIX Festival B	Robecchetto con Induno	Italia	132	
06-11-2009	02-07-2000	C.to Italiano U12	Torre Macauda - Sciacca	Italia	3	
06-11-2009	02-07-2000	C.to Italiano U14	Torre Macauda - Sciacca	Italia	5	
06-11-2009	06-07-2000	C.to Italiano U14 femminile finale	Torre Macauda - Sciacca	Italia	6	
06-11-2009	06-07-2000	C.to Italiano U16 finale	Torre Macauda - Sciacca	Italia	6	
06-11-2009	06-07-2000	C.to Italiano U16 femminile finale	Torre Macauda - Sciacca	Italia	6	
06-11-2009	01-08-1981	XLI C.to Italiano	Barcellona Pozzo di Gotto	Italia	66	
06-11-2009	01-08-1981	XLI C.to Italiano - ritirati	Barcellona Pozzo di Gotto	Italia	4	
06-11-2009	27-12-2008	XIX Festival A	Robecchetto con Induno	Italia	113	
06-11-2009	27-12-2008	XV Festival B	Montecatini Terme	Italia	2	
06-11-2009	08-03-2009	X C.to Europeo femminile	San Pietroburgo	Russia	30	
06-11-2009	10-04-2009	C.to Regionale Emilia-Romagna	Bologna	Italia	1	
06-11-2009	16-04-2009	C.to Provinciale AT	Asti	Italia	77	
06-11-2009	17-04-2009	II Open A	Trento	Italia	3	
06-11-2009	18-04-2009	XV Torneo Leonardo di Bona A	Cutro	Italia	108	
06-11-2009	20-04-2009	XV Torneo Leonardo di Bona B	Cutro	Italia	92	

[\[Scarica tutte le 97733 partite presenti in 1742 file\]](#)

[\[Contatta il responsabile: partite@federscacchi.it\]](mailto:partite@federscacchi.it)



ultimi regolamenti immessi o modificati

Data	Regolamento	
02-11-2009	Regolamento Campionati Nazionali	
	<i>Modificato dal Consiglio Federale in data 9 giugno 2007 con delibera 58/2007. Modificato dal Consiglio Federale del 26.9.2009 con delibera 75/2009.</i>	

[\[la pagina dei regolamenti del sito FSI\]](#)



i numeri della federazione



Società		ITA	ABR	ALT	BAS	CAL	CAM	EMI	FVG	LAZ	LIG	LOM	MAR	MOL	PIE	PUG	SAR	SIC	TOS	TRE	UMB	VAL	VEN	EST
Totali	Oggi	387	14	4	6	17	25	18	15	30	12	48	24	2	26	21	12	37	17	5	10	2	42	0
	Ieri	387	14	4	6	17	25	18	15	30	12	48	24	2	26	21	12	37	17	5	10	2	42	0
	2008	384	15	4	6	18	24	19	14	30	13	50	22	2	24	23	12	35	15	5	10	2	41	0
Tesserati	Oggi	14129	439	171	181	447	732	994	439	1134	449	1999	1000	31	1327	612	444	1406	663	222	180	51	1172	36
	Ieri	14123	439	171	181	447	732	992	439	1134	448	1998	1000	31	1327	612	444	1406	662	222	180	51	1171	36
	2008	13920	410	187	162	592	742	1087	403	1013	486	1881	823	30	1577	700	474	1201	514	248	184	40	1132	34
Agonisti	Oggi	5836	144	76	47	111	353	371	206	555	232	1089	219	24	478	257	170	442	335	74	82	12	528	31
	Ieri	5835	144	76	47	111	353	371	206	555	232	1089	219	24	478	257	170	442	335	74	82	12	527	31
	2008	5786	138	77	45	123	334	383	193	562	233	1052	207	27	472	259	180	436	342	75	78	9	535	26
Ordinari	Oggi	2417	78	15	46	113	141	209	108	164	40	405	179	4	173	120	65	156	90	15	64	7	222	3
	Ieri	2412	78	15	46	113	141	207	108	164	39	404	179	4	173	120	65	156	89	15	64	7	222	3
	2008	2146	81	16	36	128	133	237	80	140	53	333	131	2	119	127	46	125	48	18	61	11	214	7
Junior	Oggi	5876	217	80	88	223	238	414	125	415	177	505	602	3	676	235	209	808	238	133	34	32	422	2
	Ieri	5876	217	80	88	223	238	414	125	415	177	505	602	3	676	235	209	808	238	133	34	32	422	2
	2008	5988	191	94	81	341	275	467	130	311	200	496	485	1	986	314	248	640	124	155	45	20	383	1
Istruttori	Oggi	790	32	2	3	25	55	38	18	60	27	90	42	3	125	52	25	102	21	14	4	2	50	0
	Ieri	790	32	2	3	25	55	38	18	60	27	90	42	3	125	52	25	102	21	14	4	2	50	0
	2008	688	40	2	0	20	39	41	18	46	25	72	27	2	99	49	35	73	22	17	3	2	56	0
Elementari	Oggi	510	23	2	3	12	32	21	13	44	16	57	26	3	78	30	22	64	10	10	3	2	39	0
	Ieri	510	23	2	3	12	32	21	13	44	16	57	26	3	78	30	22	64	10	10	3	2	39	0
	2008	442	28	2	0	8	30	23	13	31	13	43	17	2	65	27	27	45	9	11	2	2	44	0
Giovanili	Oggi	75	0	0	0	3	0	13	2	1	5	14	8	0	6	6	3	5	3	3	1	0	2	0
	Ieri	75	0	0	0	3	0	13	2	1	5	14	8	0	6	6	3	5	3	3	1	0	2	0
	2008	74	3	0	0	1	0	14	2	1	5	10	8	0	4	5	4	5	4	4	1	0	3	0
Giov.Qual.	Oggi	91	8	0	0	1	6	0	2	7	0	13	2	0	17	14	0	13	5	0	0	0	3	0
	Ieri	91	8	0	0	1	6	0	2	7	0	13	2	0	17	14	0	13	5	0	0	0	3	0
	2008	85	8	0	0	1	5	1	2	6	0	13	2	0	13	15	0	11	5	0	0	0	3	0
Formatori	Oggi	19	0	0	0	2	1	1	0	5	1	2	0	0	1	1	0	1	2	0	0	0	2	0
	Ieri	19	0	0	0	2	1	1	0	5	1	2	0	0	1	1	0	1	2	0	0	0	2	0
	2008	17	0	0	0	1	1	1	0	4	2	2	0	0	1	1	0	1	2	0	0	0	1	0
Ins.Elem.	Oggi	95	1	0	0	7	16	3	1	3	5	4	6	0	23	1	0	19	1	1	0	0	4	0
	Ieri	95	1	0	0	7	16	3	1	3	5	4	6	0	23	1	0	19	1	1	0	0	4	0
	2008	70	1	0	0	9	3	2	1	4	5	4	0	0	16	1	4	11	2	2	0	0	5	0
Arbitri	Oggi	358	10	2	3	23	27	31	10	29	11	52	26	2	20	23	6	32	17	5	4	1	23	1
	Ieri	358	10	2	3	23	27	31	10	29	11	52	26	2	20	23	6	32	17	5	4	1	23	1
	2008	316	8	4	1	16	20	25	12	33	11	51	18	5	16	18	7	27	15	5	3	0	21	0
Internaz.	Oggi	16	0	0	0	0	0	0	1	3	1	6	0	0	1	0	0	1	0	1	1	0	1	0
	Ieri	16	0	0	0	0	0	0	1	3	1	6	0	0	1	0	0	1	0	1	1	0	1	0
	2008	15	0	0	0	0	0	0	1	3	1	6	0	0	1	0	0	1	0	1	1	0	0	0
FIDE	Oggi	19	2	0	0	1	3	1	0	1	3	2	0	1	2	2	0	0	0	1	0	0	0	0
	Ieri	19	2	0	0	1	3	1	0	1	3	2	0	1	2	2	0	0	0	1	0	0	0	0
	2008	16	2	0	0	1	3	1	0	0	3	2	0	1	0	1	0	0	0	1	0	0	1	0
Nazionali	Oggi	46	0	0	0	2	2	7	2	0	2	9	4	0	1	3	2	3	5	0	0	0	4	0
	Ieri	46	0	0	0	2	2	7	2	0	2	9	4	0	1	3	2	3	5	0	0	0	4	0
	2008	43	0	0	0	2	1	4	1	1	2	12	3	0	2	3	2	3	5	0	0	0	2	0
Cand.Naz.	Oggi	91	2	2	1	7	7	8	3	4	2	15	5	0	4	6	3	14	1	0	0	0	7	0
	Ieri	91	2	2	1	7	7	8	3	4	2	15	5	0	4	6	3	14	1	0	0	0	7	0
	2008	79	1	2	1	3	7	7	4	3	2	13	4	1	0	6	3	12	1	0	0	0	9	0
Regionali	Oggi	186	6	0	2	13	15	15	4	21	3	20	17	1	12	12	1	14	11	3	3	1	11	1
	Ieri	186	6	0	2	13	15	15	4	21	3	20	17	1	12	12	1	14	11	3	3	1	11	1
	2008	163	5	2	0	10	9	13	6	26	3	18	11	3	13	8	2	11	9	3	2	0	9	0

'Oggi' indica i dati aggiornati alla data di pubblicazione; 'Ieri' i dati del numero precedente; '2008' i dati dello scorso anno; in blu se Oggi supera Ieri; in rosso se Oggi supera lo scorso anno.