



## una foto al giorno

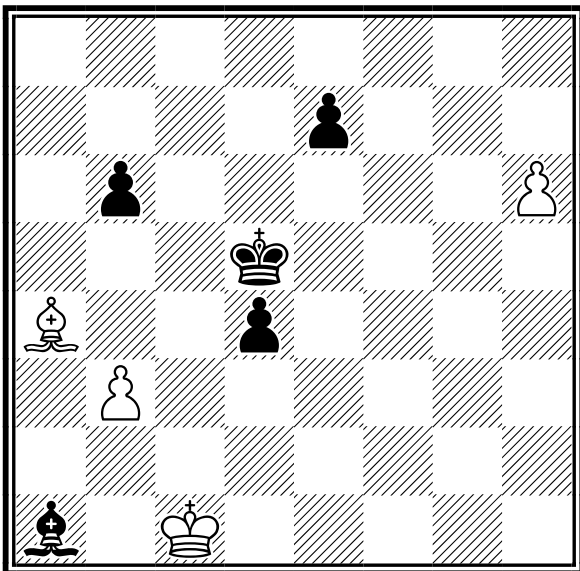


Sonia Sirletti



## il quiz del giorno

**J. Nunn (1969)**



**Il Bianco muove e vince**

[Soluzione sul prossimo numero]



## ultime dal sito FSI

### [13-11-2009] **Daniele Vocaturo a Radio Gioventù**

La mattina del 12 novembre 2009 il GM Daniele Vocaturo è stato ospitato dal Ministro della Gioventù Giorgia Meloni all'interno della puntata della settimana entrante di Radio Gioventù. Il giovane scacchista italiano è stato scelto in qualità di rappresentante della 'meglio gioventù' targata 1989, per simboleggiare quella generazione di ventenni che dovrà guidare l'Italia di domani.

La puntata sarà liberamente scaricabile dal sito di Radio Gioventù per sette giorni, a partire dalla sera del 12 novembre.

### [11-11-2009] **Campionato Mondiale Giovanile**

Comincia domani ad Antalya (Turchia) il World Youth Chess Championships, al quale l'Italia partecipa con una folta delegazione di ragazzi.

Tutte le informazioni sul sito ufficiale.

### [04-11-2009] **Giocando con i Re**

Nei giorni 6-7-8 novembre si svolgerà a Carugate (MI) la manifestazione 'Giocando con i Re', evento composto da: Conferenza sul tema 'Scacchi e Intelligenza Artificiale'.- Torneo Internazionale di software scacchistici a inviti.- Torneo Semilampo a Squadre per i ragazzi delle scuole primarie e secondarie di primo e secondo grado della Lombardia.- Simultanea del GM Lexy Ortega.- Sfida Uomo-Macchina (con i GM Stefan Djuric e Olga Zimina).

[\[dettaglio\]](#)

### [03-11-2009] **Finale del Campionato Italiano ai nastri di partenza**

Partirà il prossimo 22 novembre a Sarre (AO) la 69.a edizione della finale del Campionato Italiano Assoluto. Quattro i Grandi Maestri al via, quindi, come già gli anni scorsi, il torneo è valido per le norme GM. Questi i partecipanti: MI Sabino Brunello, MI Fabio Bruno, MI Carlo D'Amore, GM Carlos Garcia Palermo, MF Daniele Genocchio, GM Michele Godena, GM Lexy Ortega, MF Axel Rombaldoni, MI Denis Rombaldoni, MF Andrea Stella, MF Alessio Valsecchi, GM Daniele Vocaturo. Tutte le informazioni sul sito ufficiale.

[\[tutte le notizie FSI\]](#)



## la domanda del giorno

[Argomento]

RTF - Regolamento Tecnico Federale

[Domanda n. 39]

**Quali sono i requisiti affinché un torneo sia valido per Elo e Categorie?**

[Risposta]

Affinché un torneo sia omologabile per le variazioni Elo Italia e Fide, nonché per le promozioni di categoria, è necessario che ottemperi ai seguenti requisiti, indicati dall'articolo 5.3.1:

- a) deve svolgersi in almeno 6 turni di gioco, oppure in 5 turni se giocati in giorni consecutivi;
- b) deve avere un numero di partite e di ore di gioco giornaliere non superiori a quanto previsto dai regolamenti tecnici FIDE; attualmente i limiti sono: massimo 3 turni al giorno, massimo 12 ore di gioco.
- c) deve avere un minimo di 7 partecipanti in caso di 6 turni di gioco, oppure 6 partecipanti in caso di 5 turni di gioco;
- d) deve avere un tempo di riflessione valido per le variazioni dell'Elo Fide, in base ai regolamenti tecnici FIDE, ma in ogni caso non inferiore a 2 ore per giocatore;
- e) deve iniziare e terminare entro i limiti temporali stabiliti dai regolamenti tecnici FIDE; attualmente il limite temporale è di 90 giorni.
- f) deve essere arbitrato da un arbitro di categoria almeno Candidato Nazionale;
- g) deve essere preventivamente autorizzato dalla FSI e successivamente omologato dalla stessa.

[\[tutte le FAQ della FSI\]](#)



## un pensiero al giorno

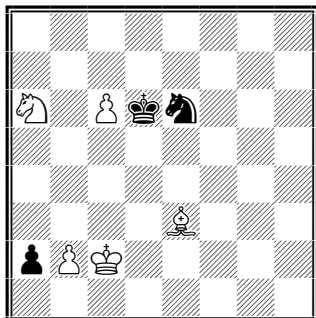
Nelle partite lampo non devi giocare bene, ma solo aiutare il tuo avversario a giocare male.

*Genrikh Chepukaitis*



## quiz numero precedente

L. Kubbel (1925)



**Il Bianco muove e patta**

1.Ac5+! (1.c7 Rd7 2.Cb4 a1=D) 1...Re5 (1...Rxc6 2.Cb4+; 1...Cxc5 2.c7 a1=D 3.c8=D) 2.c7! Cxc7 3.Ad4+!! Rxd4 4.Cc5! Rxc5 5.b4+! Rxb4 6.Rb2 patta



## tornei validi per categorie, Elo Italia e FIDE

	Data Inizio/Fine	Denominazione	Pr. Reg.
	17-11-2009 24-12-2009	<b>Campionato Sociale Scaccoclub Mazara</b> <i>Luogo:</i> Mazara del Vallo <i>Note:</i> 8 turni, svizzero, 90' per finire + 30' a mossa. Sede di gioco: Scaccoclub Mazara via Genova,23 - Mazara del Vallo info: 339.20.26.556 <i>Email:</i> <a href="mailto:scrivi@scaccoclubmazara.it">scrivi@scaccoclubmazara.it</a> <i>Sito:</i> <a href="http://www.scaccoclubmazara.it">http://www.scaccoclubmazara.it</a> <i>Arbitri:</i> Nino Profera	TP SIC
	20-11-2009 22-11-2009	<b>IV° torneo week-end 'Hotel Corallo - Riviera dei Fiori'</b> <i>Luogo:</i> Imperia <i>Note:</i> Open A aperto a tutti; open B per Elo <i>Email:</i> <a href="mailto:scacchi.imperialibero.it">scacchi.imperialibero.it</a> <i>Sito:</i> <a href="http://www.imperiascacchi.altervista.org">http://www.imperiascacchi.altervista.org</a> <i>Arbitri:</i> Marco Ciccarelli	IM LIG
	20-11-2009 22-11-2009	<b>Torneo Santa Cecilia di Rocca Priora</b> <i>Luogo:</i> Frascati <i>Note:</i> Villa Campitelli Via Sulpicio Galba 4 - Open A senza limit. Elo, Open B Elo <i>Email:</i> <a href="mailto:info@scacchiroccapriora.it">info@scacchiroccapriora.it</a> <i>Sito:</i> <a href="http://www.scacchiroccapriora.it">http://www.scacchiroccapriora.it</a> <i>Arbitri:</i> A.C Remo Sayour	RM LAZ
	21-11-2009 29-11-2009	<b>12° WE Città di P.S.Elpidio e 5° Torneo u16</b> <i>Luogo:</i> Villa Barucchetto, via Belvedere <i>Note:</i> Torneo A (> 1799), Torneo B (< 1900) e Under 16 (valevole per la qualificazione alla finale del CI16 ) - 6 turni - Montepremi: €1100 - Info: 0734 670983; Fax: 0734 686002 <i>Email:</i> <a href="mailto:info@italychess.eu">info@italychess.eu</a> <i>Sito:</i> <a href="http://www.italychess.eu/manifestazione.php?manifestazione=1242495016.74432200">http://www.italychess.eu/manifestazione.php?manifestazione=1242495016.74432200</a>	FM MAR
	21-11-2009 29-11-2009	<b>Campionato Provinciale Ottavi di Finale CIA di Caserta</b> <i>Luogo:</i> Sessa Aurunca <i>Note:</i> sede di gioco:Ecomuseo S.M.'Caio Lucillo' Sessa Aurunca (CE)- 6T 2h q.p.f. - iscr. €25,00/Donne,U16 €20,00- date di gioco: 21/28 novembre ore 15:00-22/29 novembre ore 9:30 MRS € 220,00+targhe info:3357387215-3201667465 <i>Email:</i> <a href="mailto:artuomatano@libero.it">artuomatano@libero.it</a> <i>Arbitri:</i> A.C.N. De Fazio Giovanni, A.R. D'Anella Antonio	CE CAM
	22-11-2009 27-12-2009	<b>29° Torneo 'Scacco Matto'</b> <i>Luogo:</i> Marsala <i>Note:</i> sede di gioco: via Aspromonte, 52 Marsala 6 turni svizzero 2h qpf info: 092-716362 333-1362624 <i>Email:</i> <a href="mailto:peppecerami@libero.it">peppecerami@libero.it</a> <i>Arbitri:</i> Giuseppe Cassia	TP SIC
	22-11-2009 04-12-2009	<b>69° Campionato Italiano Assoluto - Finale</b> <i>Luogo:</i> Sarre <i>Note:</i> 11 turni, girone all'italiana - Le partite saranno trasmesse in diretta sul sito della F.S.I. <i>Sito:</i> <a href="http://www.federscacchi.it">http://www.federscacchi.it</a> <i>Arbitri:</i> Al Renzo Renier - AN Carlo Callegher	AO VAL
	27-11-2009 29-11-2009	<b>III Festival nazionale WE 'Scacco Doppio' ANNULLATO</b> <i>Luogo:</i> Sinagra	ME SIC
	27-11-2009 29-11-2009	<b>3° Festival Weekend Dicembrino</b> <i>Luogo:</i> Vimercate <i>Note:</i> Sede: Salone San Gerolamo, via Dozio 1 - Turni: 5 - Sistema Svizzero - Tempo di riflessione: 90' per 40 mosse + 15' per finire + 30' a mossa (Int), 2h PPF (Pro) - Open Integrale + Promozione - Org: ASD La Mongolfiera - Tel 039.6076939 3291274925 <i>Email:</i> <a href="mailto:scacchi@lamongolfiera.mi.it">scacchi@lamongolfiera.mi.it</a> <i>Sito:</i> <a href="http://www.lamongolfiera.mi.it">http://www.lamongolfiera.mi.it</a> <i>Arbitri:</i> Pino N. - De Angelis L.	MI LOM
	27-11-2009 29-11-2009	<b>3° open week-end 'Città di Recco'</b> <i>Luogo:</i> Recco <i>Note:</i> 5 turni - torneo A Elo >1799; torneo B Elo <i>Email:</i> <a href="mailto:mschiappacasse@alice.it">mschiappacasse@alice.it</a> <i>Sito:</i> <a href="http://www.scacchiruta.it">http://www.scacchiruta.it</a> <i>Arbitri:</i> Sergio Nanni	GE LIG

27-11-2009 29-11-2009 **Campionato Valdostano**

AO VAL

*Luogo:* Sarre*Note:* manifestazione collaterale al Campionato Italiano Assoluto  
stessa sede di gioco del CIA*Email:* [a.scalfi@scacchivda.com](mailto:a.scalfi@scacchivda.com)*Sito:* <http://www.scacchivda.com>*Arbitri:* Coqueraut Jean**tornei validi per l'Elo Rapid**

	<b>Data Inizio/Fine</b>	<b>Denominazione</b>	<b>Pr. Reg.</b>
	21-11-2009 21-11-2009	<b>Semilampo dell'Accademia</b> <i>Luogo:</i> Roma <i>Note:</i> c/o Accademia Scacchistica Romana, via Luigi Pulci 14 - 8 turni - Sist. Svizzero - cadenza 15' - Inizio 15:30 - Quota: € 8 soci, € 11 non soci, € 6 U16, gratuita per IM e GM Elo>2400 - Info: 06-44233945, 333-5918196, 331-7241560 <i>Email:</i> <a href="mailto:accademiascacchi@email.it">accademiascacchi@email.it</a> <i>Sito:</i> <a href="http://www.accademiascacchistica.gilda.it">http://www.accademiascacchistica.gilda.it</a> <i>Arbitri:</i> A.R. Michele Reibaldi	RM LAZ
	22-11-2009 22-11-2009	<b>Autunno con gli Scacchi - Torneo Rapid a squadre</b> <i>Luogo:</i> Pescara, Park Hotel Villa Immacolata <i>Note:</i> Montepremi: 1440,00 €. Squadre di 3 giocatori + 1 riserva. Valevole per Elo Rapid FSI – 7 turni di gioco, cadenza 20 minuti - Iscrizioni entro il 18/11/2009: 45 € squadra, 36 € squadra U16 - Info: 338 6756623 <i>Email:</i> <a href="mailto:andrea.rebeggiani@tin.it">andrea.rebeggiani@tin.it</a> <i>Arbitri:</i> FA Giuseppe Damiano	PE ABR
	22-11-2009 22-11-2009	<b>Torneo Semilampo 'Novembre 2009'</b> <i>Luogo:</i> Napoli <i>Note:</i> sede di gioco:v.A. Kauffman,25 (c/o ass. S. Gennaro) Napoli-6T 15min- inizio h 9:30-iscr. € 10,00 - € 5,00 x soci, donne e under 18, € 3,00 x soci donne e junior- montepremi 70% iscrizioni - info 3384776323 <i>Email:</i> <a href="mailto:direttivo@scacchisticapartenopea.org">direttivo@scacchisticapartenopea.org</a> <i>Sito:</i> <a href="http://www.scacchisticapartenopea.org">http://www.scacchisticapartenopea.org</a> <i>Arbitri:</i> A.R. Francesco Roviello	NA CAM
	28-11-2009 28-11-2009	<b>Semilampo Trofeo Scacchi Canavese 7a prova 2009 + Torneo under 16</b> <i>Luogo:</i> Bollengo <i>Note:</i> S.S.Eporediese Ref. Caresana, Paonessa Tel. 3498457934 3886080319 <i>Email:</i> <a href="mailto:afm.castaldo@alice.it">afm.castaldo@alice.it</a> <i>Sito:</i> <a href="http://www.geocities.com/sseporediese">http://www.geocities.com/sseporediese</a> <i>Arbitri:</i> Caresana, Paonessa	TO PIE
	28-11-2009 28-11-2009	<b>Campionato Interbancario a Squadre a tre Giocatori</b> <i>Luogo:</i> Roma <i>Note:</i> Via Gaetano Rappini 23 C. Ore 10. Turni 7 Tempo 25' Sistema svizzero. Riservato Cral/Banche + Circoli Lazio, min 2 max 4 sq. Cral/Banche: 3 giocatori, possib. 1 esterno. Circoli: tesserati stesso circolo. Quote a sq. € 45 - Info:347-3333830, 392-3741040 <i>Email:</i> <a href="mailto:gianluca.mircoli@tiscali.it">gianluca.mircoli@tiscali.it</a> <i>Sito:</i> <a href="http://www.arocco.net">http://www.arocco.net</a> <i>Arbitri:</i> A.N. Gianluca Mircoli	RM LAZ
	29-11-2009 29-11-2009	<b>13° Open Semilampo Città di Modena</b> <i>Luogo:</i> Modena <i>Note:</i> Sede: Polivalente San Damaso - Stradello Scartazzetta 53 - Loc. S. Damaso MO - Inizio ore 10 - 9 Turni - Ultima prova del Camp. Reg.le Semilampo. Preiscrizioni entro venerdi 27 nov. via e-mail <i>Email:</i> <a href="mailto:club64modena@virgilio.it">club64modena@virgilio.it</a> <i>Sito:</i> <a href="http://www.scacchiemiliaromagna.it">http://www.scacchiemiliaromagna.it</a> <i>Arbitri:</i> AN A. Sfera - A. mancini e G. Perrone	MO EMI
	29-11-2009 29-11-2009	<b>2° Semilampo "Marsili Pasquale"</b> <i>Luogo:</i> Labico <i>Note:</i> c/o Centro Sociale Anziani, Via Roma 39 Labico. Turni 7, 15' a giocatore. Fine iscrizioni ore 10.15 inizio ore 10.30. Iscrizioni in piazza della Chiesa 31 a Labico, tel/fax al 06/9510820 o csaal@tiscali.it . Iscrizione € 10,00, under 16 € 8. <i>Email:</i> <a href="mailto:csaal@tiscali.it">csaal@tiscali.it</a> <i>Arbitri:</i> A.C Remo Sayour	RM LAZ



29-11-2009 29-11-2009 **Semilampo a squadre**

AT PIE

*Luogo:* S. Marzano Oliveto

*Note:* Circolo Sacchistico Acquese Ref. Badano Tel. 3382952632

*Email:* [info@acquiscacchi.it](mailto:info@acquiscacchi.it)

*Sito:* <http://www.acquiscacchi.it>



29-11-2009 29-11-2009 **3° Semilampo BNL 4 TORRI**

RM LAZ

*Luogo:* Roma

*Note:* Preiscrizione OBBLIGATORIA entro 22/11: non si può entrare senza essere in lista. Sede: via Marco Polo 127 c/o CCRS BNL. Turni: 8 Sistema: 'Svizzero' Cadenza: 15'. Inizio ore 15:00. Quota: adulti 10 €, under 16 e over 65 8 €.

*Email:* [info@quattrotorri.it](mailto:info@quattrotorri.it)

*Sito:* <http://www.quattrotorri.it>

*Arbitri:* ACN Alessandro Pompa



## tornei giovanili

Data Inizio/Fine	Denominazione	Pr. Reg.
28-11-2009 28-11-2009	<b>Torneo Giovanile</b>	MI LOM
	<i>Luogo:</i> Cesano Boscone	
	<i>Note:</i> Organizzazione a cura della Accademia Scacchi Milano - Valido per le qualificazioni del CIG U16 2010 - Cadenza Rapid 30' giocatore/partita - Tel 3287194921	
29-11-2009 29-11-2009	<b>CIG Under 16 - Torneo di qualificazione</b>	RM LAZ
	<i>Luogo:</i> Frascati	
	<i>Note:</i> via Mamiani 6, Frascati. 5 turni - Tempo di riflessione: 30' a giocatore. Fine iscrizioni ore 14.45, inizio 15.00. Iscrizione: € 7. Preiscrizione entro il mercoledì precedente. Info: 339-7132260.	
	<i>Email:</i> <a href="mailto:rragonese@libero.it">rragonese@libero.it</a>	
	<i>Sito:</i> <a href="http://www.frascaticacchi.it">http://www.frascaticacchi.it</a>	
	<i>Arbitri:</i> A.R. Lucio Ragonese	



## ultime collezioni di partite aggiunte

Data	Evento	Descrizione	Luogo	Nazione	Part.	
12-11-2009	25-05-2007	II Open	Bolzano	Italia	147	
12-11-2009	02-01-2009	I Open Adriatico Ionio A	Ancona	Italia	88	
12-11-2009	24-04-2009	XXXI C.to Italiano seniores	Arvier	Italia	216	
12-11-2009	24-04-2009	Festival A	Cremona	Italia	2	
12-11-2009	27-12-2008	XIX Festival B	Robecchetto con Induno	Italia	132	
06-11-2009	02-07-2000	C.to Italiano U12	Torre Macauda - Sciacca	Italia	3	
06-11-2009	02-07-2000	C.to Italiano U14	Torre Macauda - Sciacca	Italia	5	
06-11-2009	06-07-2000	C.to Italiano U14 femminile finale	Torre Macauda - Sciacca	Italia	6	
06-11-2009	06-07-2000	C.to Italiano U16 finale	Torre Macauda - Sciacca	Italia	6	
06-11-2009	06-07-2000	C.to Italiano U16 femminile finale	Torre Macauda - Sciacca	Italia	6	
06-11-2009	01-08-1981	XLI C.to Italiano	Barcellona Pozzo di Gotto	Italia	66	
06-11-2009	01-08-1981	XLI C.to Italiano - ritirati	Barcellona Pozzo di Gotto	Italia	4	
06-11-2009	27-12-2008	XIX Festival A	Robecchetto con Induno	Italia	113	
06-11-2009	27-12-2008	XV Festival B	Montecatini Terme	Italia	2	
06-11-2009	08-03-2009	X C.to Europeo femminile	San Pietroburgo	Russia	30	
06-11-2009	10-04-2009	C.to Regionale Emilia-Romagna	Bologna	Italia	1	
06-11-2009	16-04-2009	C.to Provinciale AT	Asti	Italia	77	
06-11-2009	17-04-2009	II Open A	Trento	Italia	3	
06-11-2009	18-04-2009	XV Torneo Leonardo di Bona A	Cutro	Italia	108	
06-11-2009	20-04-2009	XV Torneo Leonardo di Bona B	Cutro	Italia	92	

[\[Scarica tutte le 97733 partite presenti in 1742 file\]](#)

[\[Contatta il responsabile: partite@federscacchi.it\]](mailto:partite@federscacchi.it)



## ultimi regolamenti immessi o modificati

Data	Regolamento	
02-11-2009	Regolamento Campionati Nazionali	
	<i>Modificato dal Consiglio Federale in data 9 giugno 2007 con delibera 58/2007. Modificato dal Consiglio Federale del 26.9.2009 con delibera 75/2009.</i>	

[\[la pagina dei regolamenti del sito FSI\]](#)



# i numeri della federazione



Società		ITA	ABR	ALT	BAS	CAL	CAM	EMI	FVG	LAZ	LIG	LOM	MAR	MOL	PIE	PUG	SAR	SIC	TOS	TRE	UMB	VAL	VEN	EST
Totali	Oggi	<b>387</b>	14	4	6	17	<b>25</b>	18	<b>15</b>	30	12	48	<b>24</b>	2	<b>26</b>	21	12	<b>37</b>	<b>17</b>	5	10	2	<b>42</b>	0
	Ieri	387	14	4	6	17	25	18	15	30	12	48	24	2	26	21	12	37	17	5	10	2	42	0
	2008	384	15	4	6	18	24	19	14	30	13	50	22	2	24	23	12	35	15	5	10	2	41	0
Tesserati		ITA	ABR	ALT	BAS	CAL	CAM	EMI	FVG	LAZ	LIG	LOM	MAR	MOL	PIE	PUG	SAR	SIC	TOS	TRE	UMB	VAL	VEN	EST
Totali	Oggi	<b>14133</b>	<b>439</b>	171	<b>181</b>	447	732	994	<b>439</b>	<b>1134</b>	449	<b>2001</b>	<b>1000</b>	<b>31</b>	1327	612	<b>446</b>	<b>1406</b>	<b>663</b>	222	180	<b>51</b>	<b>1172</b>	<b>36</b>
	Ieri	14129	439	171	181	447	732	994	439	1134	449	1999	1000	31	1327	612	444	1406	663	222	180	51	1172	36
	2008	13920	410	187	162	592	742	1087	403	1013	486	1881	823	30	1577	700	474	1201	514	248	184	40	1132	34
Agonisti	Oggi	<b>5839</b>	<b>144</b>	76	<b>47</b>	111	<b>353</b>	371	<b>206</b>	555	232	<b>1089</b>	<b>219</b>	24	<b>478</b>	257	<b>173</b>	<b>442</b>	335	74	<b>82</b>	<b>12</b>	528	<b>31</b>
	Ieri	5836	144	76	47	111	353	371	206	555	232	1089	219	24	478	257	170	442	335	74	82	12	528	31
	2008	5786	138	77	45	123	334	383	193	562	233	1052	207	27	472	259	180	436	342	75	78	9	535	26
Ordinari	Oggi	<b>2416</b>	78	15	<b>46</b>	113	<b>141</b>	209	<b>108</b>	<b>164</b>	40	<b>405</b>	<b>179</b>	<b>4</b>	<b>173</b>	120	<b>64</b>	<b>156</b>	<b>90</b>	15	<b>64</b>	7	<b>222</b>	3
	Ieri	2417	78	15	46	113	141	209	108	164	40	405	179	4	173	120	65	156	90	15	64	7	222	3
	2008	2146	81	16	36	128	133	237	80	140	53	333	131	2	119	127	46	125	48	18	61	11	214	7
Junior	Oggi	<b>5878</b>	<b>217</b>	80	<b>88</b>	223	238	414	125	<b>415</b>	177	<b>507</b>	<b>602</b>	<b>3</b>	676	235	209	<b>808</b>	<b>238</b>	133	34	<b>32</b>	<b>422</b>	<b>2</b>
	Ieri	5876	217	80	88	223	238	414	125	415	177	505	602	3	676	235	209	808	238	133	34	32	422	2
	2008	5988	191	94	81	341	275	467	130	311	200	496	485	1	986	314	248	640	124	155	45	20	383	1
Istruttori		ITA	ABR	ALT	BAS	CAL	CAM	EMI	FVG	LAZ	LIG	LOM	MAR	MOL	PIE	PUG	SAR	SIC	TOS	TRE	UMB	VAL	VEN	EST
Totali	Oggi	<b>790</b>	32	2	<b>3</b>	<b>25</b>	<b>55</b>	38	18	<b>60</b>	<b>27</b>	<b>90</b>	<b>42</b>	<b>3</b>	<b>125</b>	<b>52</b>	25	<b>102</b>	21	14	<b>4</b>	2	50	0
	Ieri	790	32	2	3	25	55	38	18	60	27	90	42	3	125	52	25	102	21	14	4	2	50	0
	2008	688	40	2	0	20	39	41	18	46	25	72	27	2	99	49	35	73	22	17	3	2	56	0
Elementari	Oggi	<b>510</b>	23	2	<b>3</b>	<b>12</b>	<b>32</b>	21	13	<b>44</b>	<b>16</b>	<b>57</b>	<b>26</b>	<b>3</b>	<b>78</b>	<b>30</b>	22	<b>64</b>	<b>10</b>	10	<b>3</b>	2	39	0
	Ieri	510	23	2	3	12	32	21	13	44	16	57	26	3	78	30	22	64	10	10	3	2	39	0
	2008	442	28	2	0	8	30	23	13	31	13	43	17	2	65	27	27	45	9	11	2	2	44	0
Giovanili	Oggi	<b>75</b>	0	0	0	<b>3</b>	0	13	2	1	5	<b>14</b>	8	0	<b>6</b>	<b>6</b>	3	5	3	3	1	0	2	0
	Ieri	75	0	0	0	3	0	13	2	1	5	14	8	0	6	6	3	5	3	3	1	0	2	0
	2008	74	3	0	0	1	0	14	2	1	5	10	8	0	4	5	4	5	4	4	1	0	3	0
Giov.Qual.	Oggi	<b>91</b>	8	0	0	1	<b>6</b>	0	2	<b>7</b>	0	13	2	0	<b>17</b>	14	0	<b>13</b>	5	0	0	0	3	0
	Ieri	91	8	0	0	1	6	0	2	7	0	13	2	0	17	14	0	13	5	0	0	0	3	0
	2008	85	8	0	0	1	5	1	2	6	0	13	2	0	13	15	0	11	5	0	0	0	3	0
Formatori	Oggi	<b>19</b>	0	0	0	<b>2</b>	1	1	0	<b>5</b>	1	2	0	0	1	1	0	1	2	0	0	0	<b>2</b>	0
	Ieri	19	0	0	0	2	1	1	0	5	1	2	0	0	1	1	0	1	2	0	0	0	2	0
	2008	17	0	0	0	1	1	1	0	4	2	2	0	0	1	1	0	1	2	0	0	0	1	0
Ins.Elem.	Oggi	<b>95</b>	1	0	0	7	<b>16</b>	<b>3</b>	1	3	5	4	<b>6</b>	0	<b>23</b>	1	0	<b>19</b>	1	1	0	0	4	0
	Ieri	95	1	0	0	7	16	3	1	3	5	4	6	0	23	1	0	19	1	1	0	0	4	0
	2008	70	1	0	0	9	3	2	1	4	5	4	0	0	16	1	4	11	2	2	0	0	5	0
Arbitri		ITA	ABR	ALT	BAS	CAL	CAM	EMI	FVG	LAZ	LIG	LOM	MAR	MOL	PIE	PUG	SAR	SIC	TOS	TRE	UMB	VAL	VEN	EST
Totali	Oggi	<b>358</b>	<b>10</b>	2	<b>3</b>	<b>23</b>	<b>27</b>	<b>31</b>	10	29	11	<b>52</b>	<b>26</b>	2	<b>20</b>	<b>23</b>	6	<b>32</b>	<b>17</b>	5	<b>4</b>	<b>1</b>	<b>23</b>	<b>1</b>
	Ieri	358	10	2	3	23	27	31	10	29	11	52	26	2	20	23	6	32	17	5	4	1	23	1
	2008	316	8	4	1	16	20	25	12	33	11	51	18	5	16	18	7	27	15	5	3	0	21	0
Internaz.	Oggi	<b>16</b>	0	0	0	0	0	0	1	3	1	6	0	0	1	0	0	1	0	1	1	0	<b>1</b>	0
	Ieri	16	0	0	0	0	0	0	1	3	1	6	0	0	1	0	0	1	0	1	1	0	1	0
	2008	15	0	0	0	0	0	0	1	3	1	6	0	0	1	0	0	1	0	1	1	0	0	0
FIDE	Oggi	<b>19</b>	2	0	0	1	3	1	0	<b>1</b>	3	2	0	1	<b>2</b>	<b>2</b>	0	0	0	1	0	0	0	0
	Ieri	19	2	0	0	1	3	1	0	1	3	2	0	1	2	2	0	0	0	1	0	0	0	0
	2008	16	2	0	0	1	3	1	0	0	3	2	0	1	0	1	0	0	0	1	0	0	1	0
Nazionali	Oggi	<b>46</b>	0	0	0	2	<b>2</b>	<b>7</b>	<b>2</b>	0	2	9	<b>4</b>	0	1	3	2	3	5	0	0	0	<b>4</b>	0
	Ieri	46	0	0	0	2	2	7	2	0	2	9	4	0	1	3	2	3	5	0	0	0	4	0
	2008	43	0	0	0	2	1	4	1	1	2	12	3	0	2	3	2	3	5	0	0	0	2	0
Cand.Naz.	Oggi	<b>91</b>	<b>2</b>	2	1	<b>7</b>	<b>7</b>	<b>8</b>	3	<b>4</b>	2	<b>15</b>	<b>5</b>	0	<b>4</b>	6	3	<b>14</b>	1	0	0	0	7	0
	Ieri	91	2	2	1	7	7	8	3	4	2	15	5	0	4	6	3	14	1	0	0	0	7	0
	2008	79	1	2	1	3	7	7	4	3	2	13	4	1	0	6	3	12	1	0	0	0	9	0
Regionali	Oggi	<b>186</b>	<b>6</b>	0	<b>2</b>	<b>13</b>	<b>15</b>	<b>15</b>	4	21	3	<b>20</b>	<b>17</b>	1	12	<b>12</b>	1	<b>14</b>	<b>11</b>	3	<b>3</b>	<b>1</b>	<b>11</b>	<b>1</b>
	Ieri	186	6	0	2	13	15	15	4	21	3	20	17	1	12	12	1	14	11	3	3	1	11	1
	2008	163	5	2	0	10	9	13	6	26	3	18	11	3	13	8	2	11	9	3	2	0	9	0

'Oggi' indica i dati aggiornati alla data di pubblicazione; 'Ieri' i dati del numero precedente; '2008' i dati dello scorso anno; in blu se Oggi supera Ieri; in rosso se Oggi supera lo scorso anno.