



una foto al giorno

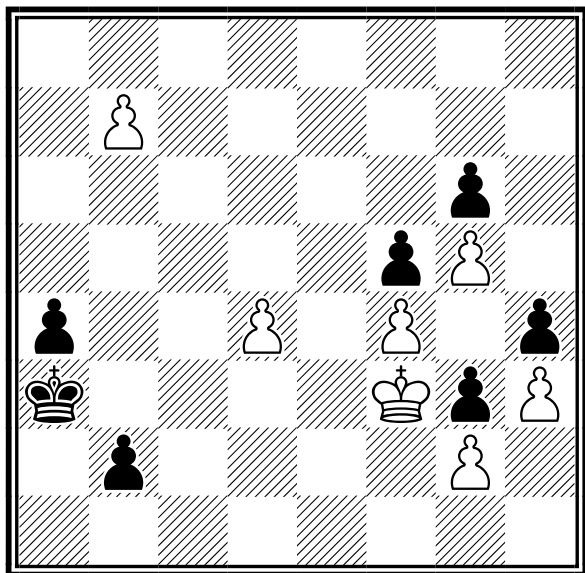


Il premier israeliano Binyamin Netanyahu



il quiz del giorno

M. Zinar (1989)



Il Bianco muove e vince
[Soluzione sul prossimo numero]

ultime dal sito FSI

[19-11-2009] **Inizia la Finale del Campionato Italiano**

Inizia lunedì 23 novembre la 69.a edizione della finale del Campionato Italiano Assoluto.

Quattro grandi maestri al via, quindi, come già negli ultimi anni, il torneo è valido per le norme GM. Questi i partecipanti: MI Sabino Brunello, MI Fabio Bruno, MI Carlo D'Amore, GM Carlos Garcia Palermo, MF Daniele Genocchio, GM Michele Godena, GM Lexy Ortega, MF Axel Rombaldoni, MI Denis Rombaldoni, MF Andrea Stella, MF Alessio Valsecchi, GM Daniele Vocaturo.

[17-11-2009] **Fabiano Caruana alla World Chess Cup 2009!**

Comincia in questo fine settimana a Khanty-Mansiysk (Russia) la World Chess Cup 2009, torneo a eliminazione diretta con 128 giocatori. L'evento è parte integrante del ciclo 2009-2011 di Campionato del Mondo. Ai nastri di partenza per l'Italia il nostro giovane GM Fabiano Caruana, che nel primo turno dovrà incontrare il GM cubano Lazaro Bruzon Batista. Tutte le informazioni sull'evento e i risultati sul sito ufficiale.

[16-11-2009] **Modello EAS**

L'Agenzia delle Entrate ha stabilito al 15 dicembre 2009 la data entro la quale occorre compilare il modello EAS da parte degli enti associativi e dalle Associazioni Sportive Dilettantistiche ...

[\[dettaglio\]](#)

[13-11-2009] **Daniele Vocaturo a Radio Gioventù**

La mattina del 12 novembre 2009 il GM Daniele Vocaturo è stato ospitato dal Ministro della Gioventù Giorgia Meloni all'interno della puntata della settimana entrante di Radio Gioventù. Il giovane scacchista italiano è stato scelto in qualità di rappresentante della 'meglio gioventù' targata 1989, per simboleggiare quella generazione di ventenni che dovrà guidare l'Italia di domani.

La puntata sarà liberamente scaricabile dal sito di Radio Gioventù per sette giorni, a partire dalla sera del 12 novembre.

[\[tutte le notizie FSI\]](#)



la domanda del giorno

[Argomento]

RTF - Regolamento Tecnico Federale

[Domanda n. 41]

Qual'è il tempo di riflessione ammesso per i

tornei?

[Risposta]

Affinche' un qualsiasi torneo possa essere ritenuto omologabile per le variazioni Elo e le promozioni di categoria, il tempo di riflessione deve essere di almeno due ore per giocatore. Nel caso siano previsti più periodi, il primo periodo deve essere di 40 mosse.

Tempi di riflessione validi saranno, per esempio:

- a) 2 ore per tutta la partita (con regolamento QPF).
- b) 1 ora per 40 mosse + 1 ora per terminare (QPF).
- c) 100 minuti per 40 mosse + 15 minuti per terminare con incremento di 30 secondi a partire dalla prima mossa.
- d) 100 minuti per tutta la partita con incremento di 30 secondi a partire dalla prima mossa.
- e) eccetera ...

Per valutare se un tempo con incremento possa essere considerato valido, e' necessario 'simulare' che la partita duri 60 mosse e verificare che, per fare queste 60 mosse, il tempo sia uguale o superiore a 2 ore (120 minuti) per ogni giocatore.

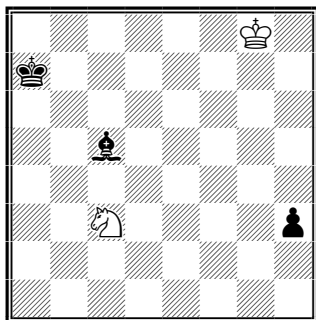
Per esempio, considerando il tempo di cui al precedente punto (d), ammettendo di giocare 60 mosse, avremo: 100 minuti + 30 secondi per 60 mosse = 100 minuti + 30 minuti = 130 minuti (superiore a 120, quindi ammissibile).

[\[tutte le FAQ della FSI\]](#)



quiz numero precedente

R. Vola (1957)



Il Bianco muove e patta

1.Ce4 h2 2.Cg3 Ad6 3.Ch1 Rb6 4.Rf7 Rc5 5.Re6! Ac7 (5...Rd4 6.Rxd6 Re4 7.Rc5! Rf3 8.Rd4 Rg2 9.Re3 Rxh1 10.Rf2) 6.Rf5 Rd4 7.Rg4 Re3 8.Rh3 Rf3 9.Cg3 Axc3 stallo.



un pensiero al giorno


Gli scacchi sono un mezzo efficace per l'educazione e la formazione intellettuale dell'uomo.




Ernesto Che Guevara

calendario manifestazioni italiane



tornei validi per categorie, Elo Italia e FIDE

	Data Inizio/Fine	Denominazione	Pr.	Reg.
	20-11-2009 22-11-2009	IV° torneo week-end 'Hotel Corallo - Riviera dei Fiori' <i>Luogo:</i> Imperia <i>Note:</i> Open A aperto a tutti; open B per Elo <i>Email:</i> scacchi.imperialibero.it <i>Sito:</i> http://www.imperiascacchi.altervista.org <i>Arbitri:</i> Marco Ciccarelli	IM	LIG
	20-11-2009 22-11-2009	Torneo Santa Cecilia di Rocca Priora <i>Luogo:</i> Frascati <i>Note:</i> Villa Campitelli Via Sulpicio Galba 4 - Open A senza limit. Elo, Open B Elo <i>Email:</i> info@scacchiroccapriora.it <i>Sito:</i> http://www.scacchiroccapriora.it <i>Arbitri:</i> A.C Remo Sayour	RM	LAZ
	21-11-2009 29-11-2009	12° WE Città di P.S.Elpidio e 5° Torneo u16 <i>Luogo:</i> Villa Barucchetto, via Belvedere <i>Note:</i> Torneo A (> 1799), Torneo B (< 1900) e Under 16 (valevole per la qualificazione alla finale del CI16) - 6 turni - Montepremi: €1100 - Info: 0734 670983; Fax: 0734 686002 <i>Email:</i> info@italychess.eu <i>Sito:</i> http://www.italychess.eu/manifestazione.php?manifestazione=1242495016.74432200	FM	MAR
	21-11-2009 29-11-2009	Campionato Provinciale Ottavi di Finale CIA di Caserta <i>Luogo:</i> Sessa Aurunca <i>Note:</i> sede di gioco:Ecomuseo S.M.'Caio Lucillo' Sessa Aurunca (CE)- 6T 2h q.p.f. - iscr. €25,00/Donne,U16 €20,00- date di gioco: 21/28 novembre ore 15:00-22/29 novembre ore 9:30 MRS € 220,00+targhe info:3357387215-3201667465 <i>Email:</i> arturomatano@libero.it <i>Arbitri:</i> A.C.N. De Fazio Giovanni, A.R. D'Anella Antonio	CE	CAM
	22-11-2009 27-12-2009	29° Torneo 'Scacco Matto' <i>Luogo:</i> Marsala <i>Note:</i> sede di gioco: via Aspromonte, 52 Marsala 6 turni svizzero 2h qpf info: 092-716362 333-1362624 <i>Email:</i> peppecerami@libero.it <i>Arbitri:</i> Giuseppe Cassia	TP	SIC
	22-11-2009 04-12-2009	69° Campionato Italiano Assoluto - Finale <i>Luogo:</i> Sarre <i>Note:</i> 11 turni, girone all'italiana - Le partite saranno trasmesse in diretta sul sito della F.S.I. <i>Sito:</i> http://www.federscacchi.it <i>Arbitri:</i> Al Renzo Renier - AN Carlo Callegher	AO	VAL
	27-11-2009 29-11-2009	III Festival nazionale WE 'Scacco Doppio' ANNULLATO <i>Luogo:</i> Sinagra	ME	SIC
	27-11-2009 29-11-2009	3° Festival Weekend Dicembrino <i>Luogo:</i> Vimercate <i>Note:</i> Sede: Salone San Gerolamo, via Dozio 1 - Turni: 5 - Sistema Svizzero - Tempo di riflessione: 90' per 40 mosse + 15' per finire + 30' a mossa (Int), 2h QPF (Pro) - Open Integrale + Promozione - Org: ASD La Mongolfiera - Tel 039.6076939 3291274925 <i>Email:</i> scacchi@lamongolfiera.mi.it <i>Sito:</i> http://www.lamongolfiera.mi.it <i>Arbitri:</i> Pino N. - De Angelis L.	MI	LOM
	27-11-2009 29-11-2009	3° open week-end 'Città di Recco' <i>Luogo:</i> Recco <i>Note:</i> 5 turni - torneo A Elo >1799; torneo B Elo <i>Email:</i> mschiappacasse@alice.it <i>Sito:</i> http://www.scacchiruta.it <i>Arbitri:</i> Sergio Nanni	GE	LIG
	27-11-2009 29-11-2009	Campionato Valdostano <i>Luogo:</i> Sarre <i>Note:</i> manifestazione collaterale al Campionato Italiano Assoluto stessa sede di gioco del CIA <i>Email:</i> a.scalfi@scacchivda.com <i>Sito:</i> http://www.scacchivda.com <i>Arbitri:</i> Coquerat Jean	AO	VAL

-  04-12-2009 06-12-2009 **Festival internazionale** TO PIE
Luogo: Torino - Sst
Note: Tre Open: A tutti; B
Email: tornei@scacchisticatorinese.it
Sito: <http://www.scacchisticatorinese.it>
Arbitri: Domenico Fasano
-  04-12-2009 08-12-2009 **2° Chiuso delle Terme** BO EMI
Luogo: Castel S. Pietro Terme
Note: Torneo Chiuso ad inviti - 7 Turni (Torneo all'Italiana) - Sede di gioco: Hotel delle Terme (Castel S.Pietro T.)
Email: toscaxx@yahoo.it
Arbitri: A.N. A. Badiali
-  05-12-2009 08-12-2009 **13° Open Città di Partanna** TP SIC
Luogo: Partanna
Note: info:347-8956893
Email: filippoguirreri@libero.it
Arbitri: Nino Profera
-  05-12-2009 13-12-2009 **30° Festival Internazionale E. Crespi** MI LOM
Luogo: Milano
Note: Sede: via S. Uguzzone, 8 - Magistrale (5-12 dic): 9 turni, 90' per 40 mosse + 30' per finire + 30' a mossa - Open A,B (4-8 dic): 7 turni, 100' + 30' a mossa - Open C (5-8 dic): 5 turni, 2h QPF - Montepremi: oltre 5000 euro - Tel 02 2573478
Email: info@scacchisticamilanese.it
Sito: <http://www.scacchisticamilanese.it>
-  05-12-2009 08-12-2009 **8.i CII provincia di Udine** UD FVG
Luogo: Udine
Note: 6 turni da 2ore.
c/o il DLF di Udine via Cernaia n°2
Email: enea.desabbata@gmail.com
Sito: <http://www.crscacchi.fvg.it>
Arbitri: Enea De Sabbata
-  05-12-2009 08-12-2009 **1° Trofeo Filadelfia Chess** VV CAL
Luogo: Filadelfia
Note: 7 turni di gioco swiss Open Integrale- Iscrizione € 30.00 U16 € 15.00 montepremi € 500,00 Sede Gioco:Hotel Castel Monardo - Filadelfia - cadenza 100' + 30' inc info sig. Vincenzo Serratore 0968.725383 338.7174618
Email: serratorevincenzo@alice.it
Sito: <http://trofeo.filadelfiachess.com>
Arbitri: (AN) a cura Fiduciario Regionale), Giovanni Carlo LIISTRO(CAN)
-  05-12-2009 08-12-2009 **18° Torneo Internazionale Week-End Palestrina** RM LAZ
Luogo: Palestrina
Note: Albergo STELLA, p.zza della Liberazione, Palestrina (Roma) - 7 turni - 90' x 40 mosse + 30' + 30" a mossa - Open integrale (>1500), Torneo promozione (
Email: claudio.sabbioni@libero.it
Sito: <http://www.prenestescacchi.it>
Arbitri: A.I Manlio Simonini, A.N. Gianluca Mircoli
-  05-12-2009 08-12-2009 **C.I.A. 2010 - Ottavi di finale - Fase Provinciale di Bologna** BO EMI
Luogo: Bologna c/o Accademia Le Due Torri
Note: 6 Turni con inizio Sabato 5 dicembre ore 15 - 6 dicembre: 2° (ore 9) e 3° (ore 15) turno - 7 dicembre 4° Turno (ore 19) - 8 dicembre 5° (ore 9) e 6° (ore 15) Turno. Preiscrizione obbligatoria entro il 3 dic. con e-mail
Email: tornei@accademiascacchistica.it
Sito: <http://www.accademiascacchistica.it>
Arbitri: A.N. A. Benfenati
-  05-12-2009 13-12-2009 **31° Coppa Città di Sassari** SS SAR
Luogo: Sassari
Note: sede: Hotel Carlo Felice - tornei: open aperto a tutti e torneo U16 - tempo: 2h per giocatore - montepremi: € 1000 - quote: € 35 torneo open, € 15 torneo U16, under 16 e donne - organizzazione : A.D. Scacchi Torres - info: 347/3921675
Email: scacchitorres@tiscali.it
Sito: <http://www.scacchi-torres.it>
Arbitri: A.C.N. Pierpaolo Loriga

05-12-2009 13-12-2009 **8.i CIL provincia di Gorizia**

GO FVG

Luogo: Staranzano
Note: Sede dell'AD Amici degli Scacchi, via Dobbia, 4 – Staranzano (GO). 6 turni
Email: franco_belardinelli@libero.it
Sito: <http://www.crscacchi.fvg.it>
Arbitri: Cascone Fabio

05-12-2009 08-12-2009 **8.i CIL provincia di Pordenone**

PN FVG

Luogo: Pordenone
Note: 6 turni da 2ore.
 c/o San Gregorio - viale delle grazie - Pordenone
Email: eucerve@tin.it
Sito: <http://www.crscacchi.fvg.it>
Arbitri: Salvatore Cigana

05-12-2009 08-12-2009 **VI Festival Internazionale 'CITTA' DI POSITANO'**

SA CAM

Luogo: Positano
Note: sede di gioco: Hotel Conca d'Oro - Positano (SA) - 7T 90min con incremento 30' x mossa a cominciare dalla 1^ - inizio h 9:30 del 5/12/09 - iscr. € 55,00 - D e U16 € 35,00 - FM/IM/GM € 10,00 - montepremi € 4050,00 info: 3286157969 - 0898122004
Email: gianni@cervero.it
Sito: http://www.torneionline.com/tornei/Positano_2009
Arbitri: A.F. Luciano Strazzullo, A.N. Christian De Vivo, A.R. Giovanni Cervero

05-12-2009 08-12-2009 **Open Internazionale 'Città di Treviso' (33° Festival CR Veneto Scacchi)**

TV VEN

Luogo: Treviso
Note: Open FIDE Elo Fide >= 2000 (1°Pr.: € 250). Open B Elo < 2000 (1°Pr.: € 120). 5 turni - Iscr.: € 30 (€ 20 per u.16; gratis GM, IM, FM) - Sede di gioco: via Bernardi 14 loc. S. Giuseppe Treviso. Info: Pietrobon 3492206637
Email: associazionescacchitreviso@gmail.com
Sito: <http://www.ast.altervista.org>
Arbitri: Carlo Callegher

**tornei validi per l'Elo Rapid**

Data Inizio/Fine	Denominazione	Pr. Reg.
21-11-2009 21-11-2009	Semilampo dell'Accademia <i>Luogo:</i> Roma <i>Note:</i> c/o Accademia Scacchistica Romana, via Luigi Pulci 14 - 8 turni - Sist. Svizzero - cadenza 15' - Inizio 15:30 - Quota: € 8 soci, € 11 non soci, € 6 U16, gratuita per IM e GM Elo>2400 - Info: 06-44233945, 333-5918196, 331-7241560 <i>Email:</i> accademiascacchi@email.it <i>Sito:</i> http://www.accademiascacchistica.gilda.it <i>Arbitri:</i> A.R. Michele Reibaldi	RM LAZ
22-11-2009 22-11-2009	Autunno con gli Scacchi - Torneo Rapid a squadre <i>Luogo:</i> Pescara, Park Hotel Villa Immacolata <i>Note:</i> Montepremi: 1440,00 €. Squadre di 3 giocatori + 1 riserva. Valevole per Elo Rapid FSI – 7 turni di gioco, cadenza 20 minuti - Iscrizioni entro il 18/11/2009: 45 € squadra, 36 € squadra U16 - Info: 338 6756623 <i>Email:</i> andrea.rebeggiani@tin.it <i>Arbitri:</i> FA Giuseppe Damiano	PE ABR
22-11-2009 22-11-2009	Torneo Semilampo 'Novembre 2009' <i>Luogo:</i> Napoli <i>Note:</i> sede di gioco:v.A. Kauffman,25 (c/o ass. S. Gennaro) Napoli-6T 15min- inizio h 9:30-iscr. € 10,00 - € 5,00 x soci, donne e under 18, € 3,00 x soci donne e junior- montepremi 70% iscrizioni - info 3384776323 <i>Email:</i> direttivo@scacchisticapartenopea.org <i>Sito:</i> http://www.scacchisticapartenopea.org <i>Arbitri:</i> A.R. Francesco Roviello	NA CAM
28-11-2009 28-11-2009	Semilampo Trofeo Scacchi Canavese 7a prova 2009 + Torneo under 16 <i>Luogo:</i> Bollengo <i>Note:</i> S.S.Eporediese Ref. Caresana, Paonessa Tel. 3498457934 3886080319 <i>Email:</i> afm.castaldo@alice.it <i>Sito:</i> http://www.geocities.com/sseporediese <i>Arbitri:</i> Caresana, Paonessa	TO PIE



28-11-2009 28-11-2009 **Campionato Interbancario a Squadre a tre Giocatori** RM LAZ
Luogo: Roma
Note: Via Gaetano Rappini 23 C. Ore 10. Turni 7 Tempo 25' Sistema svizzero. Riservato Cral/Banche + Circoli Lazio, min 2 max 4 sq. Cral/Banche: 3 giocatori, possib. 1 esterno. Circoli: tesserati stesso circolo. Quote a sq. € 45 - Info:347-3333830, 392-3741040
Email: gianluca.mircoli@tiscali.it
Sito: <http://www.arocco.net>
Arbitri: A.N. Gianluca Mircoli



29-11-2009 29-11-2009 **13° Open Semilampo Città di Modena** MO EMI
Luogo: Modena
Note: Sede: Polivalente San Damaso - Stradello Scartazzetta 53 - Loc. S. Damaso MO - Inizio ore 10 - 9 Turni - Ultima prova del Camp. Reg.le Semilampo. Preiscrizioni entro venerdi 27 nov. via e-mail
Email: club64modena@virgilio.it
Sito: <http://www.scacchiemiliaromagna.it>
Arbitri: AN A. Sfera - A. mancini e G. Perrone



29-11-2009 29-11-2009 **2° Semilampo "Marsili Pasquale"** RM LAZ
Luogo: Labico
Note: c/o Centro Sociale Anziani, Via Roma 39 Labico. Turni 7, 15' a giocatore. Fine iscrizioni ore 10.15 inizio ore 10.30. Iscrizioni in piazza della Chiesa 31 a Labico, tel/fax al 06/9510820 o csaal@tiscali.it . Iscrizione € 10,00, under 16 € 8.
Email: csaal@tiscali.it
Arbitri: A.C Remo Sayour



29-11-2009 29-11-2009 **Semilampo a squadre** AT PIE
Luogo: S. Marzano Oliveto
Note: Circolo Sacchistico Acquese Ref. Badano Tel. 3382952632
Email: info@acquiscacchi.it
Sito: <http://www.acquiscacchi.it>



29-11-2009 29-11-2009 **3° Semilampo BNL 4 TORRI** RM LAZ
Luogo: Roma
Note: Preiscrizione OBBLIGATORIA entro 23/11: non si può entrare senza essere in lista. Sede: via Marco Polo 127 c/o CCRS BNL. Turni: 7. Sistema: 'Svizzero'. Cadenza: 15'. Inizio ore 15:00. Quota: adulti 10 €, under 16 e over 65 8 €.
Email: info@quattrotorri.it
Sito: <http://www.quattrotorri.it>
Arbitri: ACN Alessandro Pompa



05-12-2009 05-12-2009 **Semilampo dell'Accademia** RM LAZ
Luogo: Roma
Note: c/o Accademia Scacchistica Romana, via Luigi Pulci 14 - 8 turni - Sist. Svizzero - cadenza 15' - Inizio 15:30 - Quota: € 8 soci, € 11 non soci, € 6 U16, gratuita per IM e GM Elo>2400 - Info: 06-44233945, 333-5918196, 331-7241560
Email: accademiascacchi@email.it
Sito: <http://www.accademiascacchistica.gilda.it>
Arbitri: A.R. Michele Reibaldi



tornei giovanili

Data Inizio/Fine	Denominazione	Pr. Reg.
28-11-2009 28-11-2009	Torneo Giovanile <i>Luogo:</i> Cesano Boscone <i>Note:</i> Organizzazione a cura della Accademia Scacchi Milano - Valido per le qualificazioni del CIG U16 2010 - Cadenza Rapid 30' giocatore/partita - Tel 3287194921	MI LOM
29-11-2009 29-11-2009	CIG Under 16 - Torneo di qualificazione <i>Luogo:</i> Frascati <i>Note:</i> via Mamiani 6, Frascati. 5 turni - Tempo di riflessione: 30' a giocatore. Fine iscrizioni ore 14.45, inizio 15.00. Iscrizione: € 7. Preiscrizione entro il mercoledì precedente. Info: 339-7132260. <i>Email:</i> rragonese@libero.it <i>Sito:</i> http://www.frascatisacchi.it <i>Arbitri:</i> A.R. Lucio Ragonese	RM LAZ



05-12-2009 08-12-2009 **CIG U16 2010 - Trofeo Crespi U16**

MI LOM

Luogo: Milano

Note: Sede: via S. Uguzzone, 8 - Turni: 5 - Tempo di riflessione 120' qpf - Tel 02 2573478

Email: info@scacchisticamilanese.it

Sito: <http://www.scacchisticamilanese.it>



05-12-2009 19-12-2009 **Torneo di Qualificazioni Giovanile U16**

NA CAM

Luogo: Casoria

Note: sede di gioco:Parrocchia S.Benedetto, v. A.Modigliani, 44 Casoria (NA)- 6T 30 min - date di gioco:
3T il 5 dicembre h 15:30, 3T il 19 dicembre h 15:30 - iscr. € 10,00/ soci € 7,00 - premi Coppe e
medaglie - info:3389921542-3286721611-3347595364

Email: sanbenedettocasoria@alice.it

Sito: <http://www.scacchisticasanbenedetto.it>

Arbitri: A.R. Giovanni Di Meglio



ultime collezioni di partite aggiunte

Data	Evento	Descrizione	Luogo	Nazione	Part.
12-11-2009	25-05-2007	II Open	Bolzano	Italia	147
12-11-2009	02-01-2009	I Open Adriatico Ionio A	Ancona	Italia	88
12-11-2009	24-04-2009	XXXI C.to Italiano seniores	Arvier	Italia	216
12-11-2009	24-04-2009	Festival A	Cremona	Italia	2
12-11-2009	27-12-2008	XIX Festival B	Robecchetto con Induno	Italia	132
06-11-2009	02-07-2000	C.to Italiano U12	Torre Macauda - Sciacca	Italia	3
06-11-2009	02-07-2000	C.to Italiano U14	Torre Macauda - Sciacca	Italia	5
06-11-2009	06-07-2000	C.to Italiano U14 femminile finale	Torre Macauda - Sciacca	Italia	6
06-11-2009	06-07-2000	C.to Italiano U16 finale	Torre Macauda - Sciacca	Italia	6
06-11-2009	06-07-2000	C.to Italiano U16 femminile finale	Torre Macauda - Sciacca	Italia	6
06-11-2009	01-08-1981	XLI C.to Italiano	Barcellona Pozzo di Gotto	Italia	66
06-11-2009	01-08-1981	XLI C.to Italiano - ritirati	Barcellona Pozzo di Gotto	Italia	4
06-11-2009	27-12-2008	XIX Festival A	Robecchetto con Induno	Italia	113
06-11-2009	27-12-2008	XV Festival B	Montecatini Terme	Italia	2
06-11-2009	08-03-2009	X C.to Europeo femminile	San Pietroburgo	Russia	30
06-11-2009	10-04-2009	C.to Regionale Emilia-Romagna	Bologna	Italia	1
06-11-2009	16-04-2009	C.to Provinciale AT	Asti	Italia	77
06-11-2009	17-04-2009	II Open A	Trento	Italia	3
06-11-2009	18-04-2009	XV Torneo Leonardo di Bona A	Cutro	Italia	108
06-11-2009	20-04-2009	XV Torneo Leonardo di Bona B	Cutro	Italia	92

[\[Scarica tutte le 97733 partite presenti in 1742 file\]](#)

[\[Contatta il responsabile: partite@federscacchi.it\]](mailto:partite@federscacchi.it)



ultimi regolamenti immessi o modificati

Data	Regolamento
17-11-2009	Regolamento Campionato Italiano Giovanile sino a 16-14-12-10-8 anni - CI16 <i>Approvato dal Consiglio Federale del 26 settembre 2009.</i>
16-11-2009	Campionato Italiano U16 a squadre - Regolamento attuativo 2010 <i>Approvato dal Consiglio Federale in data 26 settembre 2009</i>
16-11-2009	Campionato Italiano U16 a squadre <i>Modificato dal Consiglio Federale in data 26 settembre 2009</i>
02-11-2009	Regolamento Campionati Nazionali <i>Modificato dal Consiglio Federale in data 9 giugno 2007 con delibera 58/2007. Modificato dal Consiglio Federale del 26.9.2009 con delibera 75/2009.</i>

[\[la pagina dei regolamenti del sito FSI\]](#)



i numeri della federazione



Società		ITA	ABR	ALT	BAS	CAL	CAM	EMI	FVG	LAZ	LIG	LOM	MAR	MOL	PIE	PUG	SAR	SIC	TOS	TRE	UMB	VAL	VEN	EST
Totali	Oggi	387	14	4	6	17	25	18	15	30	12	48	24	2	26	21	12	37	17	5	10	2	42	0
	Ieri	387	14	4	6	17	25	18	15	30	12	48	24	2	26	21	12	37	17	5	10	2	42	0
	2008	384	15	4	6	18	24	19	14	30	13	50	22	2	24	23	12	35	15	5	10	2	41	0
Tesserati	Oggi	14143	439	171	181	447	734	995	439	1134	449	2001	1000	31	1327	614	446	1408	666	222	180	51	1172	36
	Ieri	14143	439	171	181	447	734	995	439	1134	449	2001	1000	31	1327	614	446	1408	666	222	180	51	1172	36
	2008	13920	410	187	162	592	742	1087	403	1013	486	1881	823	30	1577	700	474	1201	514	248	184	40	1132	34
Agonisti	Oggi	5848	144	76	47	111	354	372	206	555	232	1089	219	24	478	257	173	444	340	74	82	12	528	31
	Ieri	5848	144	76	47	111	354	372	206	555	232	1089	219	24	478	257	173	444	340	74	82	12	528	31
	2008	5786	138	77	45	123	334	383	193	562	233	1052	207	27	472	259	180	436	342	75	78	9	535	26
Ordinari	Oggi	2415	78	15	46	113	142	209	108	164	40	405	179	4	173	120	64	156	88	15	64	7	222	3
	Ieri	2415	78	15	46	113	142	209	108	164	40	405	179	4	173	120	64	156	88	15	64	7	222	3
	2008	2146	81	16	36	128	133	237	80	140	53	333	131	2	119	127	46	125	48	18	61	11	214	7
Junior	Oggi	5880	217	80	88	223	238	414	125	415	177	507	602	3	676	237	209	808	238	133	34	32	422	2
	Ieri	5880	217	80	88	223	238	414	125	415	177	507	602	3	676	237	209	808	238	133	34	32	422	2
	2008	5988	191	94	81	341	275	467	130	311	200	496	485	1	986	314	248	640	124	155	45	20	383	1
Istruttori	Oggi	790	32	2	3	25	55	38	18	60	27	90	42	3	125	52	25	102	21	14	4	2	50	0
	Ieri	790	32	2	3	25	55	38	18	60	27	90	42	3	125	52	25	102	21	14	4	2	50	0
	2008	688	40	2	0	20	39	41	18	46	25	72	27	2	99	49	35	73	22	17	3	2	56	0
Elementari	Oggi	510	23	2	3	12	32	21	13	44	16	57	26	3	78	30	22	64	10	10	3	2	39	0
	Ieri	510	23	2	3	12	32	21	13	44	16	57	26	3	78	30	22	64	10	10	3	2	39	0
	2008	442	28	2	0	8	30	23	13	31	13	43	17	2	65	27	27	45	9	11	2	2	44	0
Giovanili	Oggi	75	0	0	0	3	0	13	2	1	5	14	8	0	6	6	3	5	3	3	1	0	2	0
	Ieri	75	0	0	0	3	0	13	2	1	5	14	8	0	6	6	3	5	3	3	1	0	2	0
	2008	74	3	0	0	1	0	14	2	1	5	10	8	0	4	5	4	5	4	4	1	0	3	0
Giov.Qual.	Oggi	91	8	0	0	1	6	0	2	7	0	13	2	0	17	14	0	13	5	0	0	0	3	0
	Ieri	91	8	0	0	1	6	0	2	7	0	13	2	0	17	14	0	13	5	0	0	0	3	0
	2008	85	8	0	0	1	5	1	2	6	0	13	2	0	13	15	0	11	5	0	0	0	3	0
Formatori	Oggi	19	0	0	0	2	1	1	0	5	1	2	0	0	1	1	0	1	2	0	0	0	2	0
	Ieri	19	0	0	0	2	1	1	0	5	1	2	0	0	1	1	0	1	2	0	0	0	2	0
	2008	17	0	0	0	1	1	1	0	4	2	2	0	0	1	1	0	1	2	0	0	0	1	0
Ins.Elem.	Oggi	95	1	0	0	7	16	3	1	3	5	4	6	0	23	1	0	19	1	1	0	0	4	0
	Ieri	95	1	0	0	7	16	3	1	3	5	4	6	0	23	1	0	19	1	1	0	0	4	0
	2008	70	1	0	0	9	3	2	1	4	5	4	0	0	16	1	4	11	2	2	0	0	5	0
Arbitri	Oggi	358	10	2	3	23	27	31	10	29	11	52	26	2	20	23	6	32	17	5	4	1	23	1
	Ieri	358	10	2	3	23	27	31	10	29	11	52	26	2	20	23	6	32	17	5	4	1	23	1
	2008	316	8	4	1	16	20	25	12	33	11	51	18	5	16	18	7	27	15	5	3	0	21	0
Internaz.	Oggi	16	0	0	0	0	0	0	1	3	1	6	0	0	1	0	0	1	0	1	1	0	1	0
	Ieri	16	0	0	0	0	0	0	1	3	1	6	0	0	1	0	0	1	0	1	1	0	1	0
	2008	15	0	0	0	0	0	0	1	3	1	6	0	0	1	0	0	1	0	1	1	0	0	0
FIDE	Oggi	19	2	0	0	1	3	1	0	1	3	2	0	1	2	2	0	0	0	1	0	0	0	0
	Ieri	19	2	0	0	1	3	1	0	1	3	2	0	1	2	2	0	0	0	1	0	0	0	0
	2008	16	2	0	0	1	3	1	0	0	3	2	0	1	0	1	0	0	0	1	0	0	1	0
Nazionali	Oggi	46	0	0	0	2	2	7	2	0	2	9	4	0	1	3	2	3	5	0	0	0	4	0
	Ieri	46	0	0	0	2	2	7	2	0	2	9	4	0	1	3	2	3	5	0	0	0	4	0
	2008	43	0	0	0	2	1	4	1	1	2	12	3	0	2	3	2	3	5	0	0	0	2	0
Cand.Naz.	Oggi	91	2	2	1	7	7	8	3	4	2	15	5	0	4	6	3	14	1	0	0	0	7	0
	Ieri	91	2	2	1	7	7	8	3	4	2	15	5	0	4	6	3	14	1	0	0	0	7	0
	2008	79	1	2	1	3	7	7	4	3	2	13	4	1	0	6	3	12	1	0	0	0	9	0
Regionali	Oggi	186	6	0	2	13	15	15	4	21	3	20	17	1	12	12	1	14	11	3	3	1	11	1
	Ieri	186	6	0	2	13	15	15	4	21	3	20	17	1	12	12	1	14	11	3	3	1	11	1
	2008	163	5	2	0	10	9	13	6	26	3	18	11	3	13	8	2	11	9	3	2	0	9	0

'Oggi' indica i dati aggiornati alla data di pubblicazione; 'Ieri' i dati del numero precedente; '2008' i dati dello scorso anno; in blu se Oggi supera Ieri; in rosso se Oggi supera lo scorso anno.