



una foto al giorno

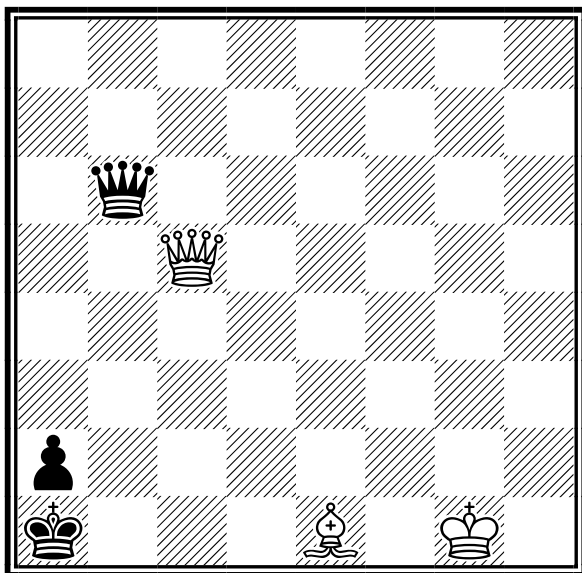


Giulio Borgo



il quiz del giorno

H. Walkewitz



Il Bianco muove e vince
[Soluzione sul prossimo numero]



ultime dal sito FSI

[24-11-2009] **Campionato Italiano Semilampo**

L'edizione 2009 del Campionato Italiano Semilampo si svolgerà domenica 27 dicembre a Martina Franca (TA), nelle splendide sale del Park Hotel San Michele.

Informazioni e iscrizioni sul sito ufficiale.

[\[dettaglio\]](#)

[19-11-2009] **Inizia la Finale del Campionato Italiano**

Inizia lunedì 23 novembre la 69.a edizione della finale del Campionato Italiano Assoluto.

Quattro grandi maestri al via, quindi, come già negli ultimi anni, il torneo è valido per le norme GM. Questi i partecipanti: MI Sabino Brunello, MI Fabio Bruno, MI Carlo D'Amore, GM Carlos Garcia Palermo, MF Daniele Genocchio, GM Michele Godena, GM Lexy Ortega, MF Axel Rombaldoni, MI Denis Rombaldoni, MF Andrea Stella, MF Alessio Valsecchi, GM Daniele Vocaturo.

[17-11-2009] **Fabiano Caruana alla World Chess Cup 2009!**

Comincia in questo fine settimana a Khanty-Mansiysk (Russia) la World Chess Cup 2009, torneo a eliminazione diretta con 128 giocatori. L'evento è parte integrante del ciclo 2009-2011 di Campionato del Mondo. Ai nastri di partenza per l'Italia il nostro giovane GM Fabiano Caruana, che nel primo turno dovrà incontrare il GM cubano Lazaro Bruzon Batista. Tutte le informazioni sull'evento e i risultati sul sito ufficiale.

[16-11-2009] **Modello EAS**

L'Agenzia delle Entrate ha stabilito al 15 dicembre 2009 la data entro la quale occorre compilare il modello EAS da parte degli enti associativi e dalle Associazioni Sportive Dilettantistiche ...

[\[dettaglio\]](#)

[\[tutte le notizie FSI\]](#)



ultime dal sito arbitrale

[24-11-2009] **Nuovi arbitri crescono ...**

La CAF ha ratificato varie promozioni ad Arbitro Regionale e Candidato Nazionale, relativamente a corsi ed esami svoltisi a

Bergamo, Senigallia e Vasto.

L'elenco di tutte le promozioni è disponibile nell'apposita pagina.

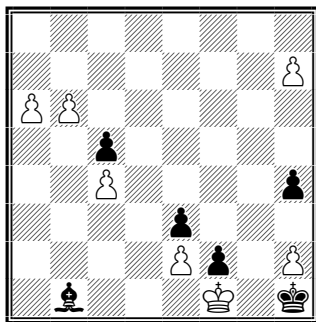
A tutti i nostri più vivi complimenti.

[\[tutte le notizie del settore arbitrale\]](#)



quiz numero precedente

E. Kudelich ((2000)



Il Bianco muove e vince

1.h8=D Ae4 2.Da8! Axa8 3.b7 Axb7 4.axb7 h3 5.b8=T! (5.b8=D stallo) 5...Rxh2 6.Th8! (6.Te8? Rh1 7.Txe3 h2 8.Rxf2 stallo) 6...Rg3 7.Te8 Rg4 (7...h2 8.Th8; 7...Rf4 8.Tg8 h2 9.Th8 Rg3 10.Th7) 8.Te4+! (8.Txe3? h2 9.Te4+ Rg3 patta) e vince.



la domanda del giorno

[Argomento]

Tesseramento e Affiliazione

[Domanda n. 12]

Come si chiedono le tessere alla FSI?

[Risposta]

E' necessario compilare il modulo che può essere stampato direttamente dal sito della Federazione al seguente indirizzo ed inviarlo alla Federazione Scacchistica Italiana con sede in Milano, via Cusani n.10.

[\[tutte le FAQ della FSI\]](#)



un pensiero al giorno

Coloro che dicono di capire gli scacchi in realtà non capiscono nulla.










Robert Hubner



tornei validi per categorie, Elo Italia e FIDE

	Data Inizio/Fine	Denominazione	Pr. Reg.
	27-11-2009 29-11-2009	III Festival nazionale WE 'Scacco Doppio' ANNULLATO <i>Luogo:</i> Sinagra	ME SIC
	27-11-2009 29-11-2009	3° Festival Weekend Dicembrino <i>Luogo:</i> Vimercate <i>Note:</i> Sede: Salone San Gerolamo, via Dozio 1 - Turni: 5 - Sistema Svizzero - Tempo di riflessione: 90' per 40 mosse + 15' per finire + 30' a mossa (Int), 2h QPF (Pro) - Open Integrale + Promozione - Org: ASD La Mongolfiera - Tel 039.6076939 3291274925 <i>Email:</i> scacchi@lamongolfiera.mi.it <i>Sito:</i> http://www.lamongolfiera.mi.it <i>Arbitri:</i> Pino N. - De Angelis L.	MI LOM
	27-11-2009 29-11-2009	3° open week-end 'Città di Recco' <i>Luogo:</i> Recco <i>Note:</i> 5 turni - torneo A Elo >1799; torneo B Elo <i>Email:</i> mschiappacasse@alice.it <i>Sito:</i> http://www.scacchiruta.it <i>Arbitri:</i> Sergio Nanni	GE LIG
	27-11-2009 29-11-2009	Campionato Valdostano <i>Luogo:</i> Sarre <i>Note:</i> manifestazione collaterale al Campionato Italiano Assoluto stessa sede di gioco del CIA <i>Email:</i> a.scalfi@scacchivda.com <i>Sito:</i> http://www.scacchivda.com <i>Arbitri:</i> Coqueraut Jean	AO VAL
	04-12-2009 06-12-2009	Festival internazionale <i>Luogo:</i> Torino - Sst <i>Note:</i> Tre Open: A tutti; B <i>Email:</i> tornei@scacchisticatorinese.it <i>Sito:</i> http://www.scacchisticatorinese.it <i>Arbitri:</i> Domenico Fasano	TO PIE
	04-12-2009 08-12-2009	2° Chiuso delle Terme <i>Luogo:</i> Castel S. Pietro Terme <i>Note:</i> Torneo Chiuso ad inviti - 7 Turni (Torneo all'Italiana) - Sede di gioco: Hotel delle Terme (Castel S.Pietro T.) <i>Email:</i> toscaxx@yahoo.it <i>Arbitri:</i> A.N. A. Badiali	BO EMI
	05-12-2009 08-12-2009	13° Open Città di Partanna <i>Luogo:</i> Partanna <i>Note:</i> info:347-8956893 <i>Email:</i> filippoguirrerri@libero.it <i>Arbitri:</i> Nino Profera	TP SIC
	05-12-2009 13-12-2009	30° Festival Internazionale E. Crespi <i>Luogo:</i> Milano <i>Note:</i> Sede: via S. Uguzzone, 8 - Magistrale (5-12 dic): 9 turni, 90' per 40 mosse + 30' per finire + 30' a mossa - Open A,B (4-8 dic): 7 turni, 100' + 30' a mossa - Open C (5-8 dic): 5 turni, 2h QPF - Montepremi: oltre 5000 euro - Tel 02 2573478 <i>Email:</i> info@scacchisticamilanese.it <i>Sito:</i> http://www.scacchisticamilanese.it	MI LOM
	05-12-2009 08-12-2009	8.i CIL provincia di Udine <i>Luogo:</i> Udine <i>Note:</i> 6 turni da 2ore. c/o il DLF di Udine via Cernaia n°2 <i>Email:</i> enea.desabbata@gmail.com <i>Sito:</i> http://www.crscacchi.fvg.it <i>Arbitri:</i> Enea De Sabbata	UD FVG

-  05-12-2009 08-12-2009 **1° Trofeo Filadelfia Chess** VV CAL
Luogo: Filadelfia
Note: 7 turni di gioco swiss Open Integrale- Iscrizione € 30.00 U16 € 15.00 montepremi € 500,00 Sede Gioco:Hotel Castel Monardo - Filadelfia - cadenza 100' + 30 ' inc info sig. Vincenzo Serratore 0968.725383 338.7174618
Email: serratorevincenzo@alice.it
Sito: <http://trofeo.filadelfiachess.com>
Arbitri: (AN) a cura Fiduciario Regionale), Giovanni Carlo LIISTRO(CAN)
-  05-12-2009 08-12-2009 **18° Torneo Internazionale Week-End Palestrina** RM LAZ
Luogo: Palestrina
Note: Albergo STELLA, p.zza della Liberazione, Palestrina (Roma) - 7 turni - 90' x 40 mosse + 30' + 30' a mossa - Open integrale (>1500), Torneo promozione (
Email: claudio.sabbioni@libero.it
Sito: <http://www.prenestescacchi.it>
Arbitri: A.I Manlio Simonini, A.N. Gianluca Mircoli
-  05-12-2009 08-12-2009 **C.I.A. 2010 - Ottavi di finale - Fase Provinciale di Bologna** BO EMI
Luogo: Bologna c/o Accademia Le Due Torri
Note: 6 Turni con inizio Sabato 5 dicembre ore 15 - 6 dicembre: 2° (ore 9) e 3° (ore 15) turno - 7 dicembre 4° Turno (ore 19) - 8 dicembre 5° (ore 9) e 6° (ore 15) Turno. Preiscrizione obbligatoria entro il 3 dic. con e-mail
Email: tornei@accademiascacchistica.it
Sito: <http://www.accademiascacchistica.it>
Arbitri: A.N. A. Benfenati
-  05-12-2009 13-12-2009 **31° Coppa Città di Sassari** SS SAR
Luogo: Sassari
Note: sede: Hotel Carlo Felice - tornei: open aperto a tutti e torneo U16 - tempo: 2h per giocatore - montepremi: € 1000 - quote: € 35 torneo open, € 15 torneo U16, under 16 e donne - organizzazione : A.D. Scacchi Torres - info: 347/3921675
Email: scacchitorres@tiscali.it
Sito: <http://www.scacchi-torres.it>
Arbitri: A.C.N. Pierpaolo Loriga
-  05-12-2009 13-12-2009 **8.i CII provincia di Gorizia** GO FVG
Luogo: Staranzano
Note: Sede dell'AD Amici degli Scacchi, via Dobbia, 4 – Staranzano (GO). 6 turni
Email: franco_belardinelli@libero.it
Sito: <http://www.crscacchi.fvg.it>
Arbitri: Cascone Fabio
-  05-12-2009 08-12-2009 **8.i CII provincia di Pordenone** PN FVG
Luogo: Pordenone
Note: 6 turni da 2ore.
c/o San Gregorio - viale delle grazie - Pordenone
Email: eucerve@tin.it
Sito: <http://www.crscacchi.fvg.it>
Arbitri: Salvatore Cigana
-  05-12-2009 08-12-2009 **VI Festival Internazionale 'CITTA' DI POSITANO'** SA CAM
Luogo: Positano
Note: sede di gioco:Hotel Conca d'Oro - Positano (SA) - 7T 90min con incremento 30' x mossa a cominciare dalla 1^ - inizio h 9:30 del 5/12/09 - iscr. € 55,00 - D e U16 € 35,00 - FM/IM/GM € 10,00 - montepremi € 4050,00 info: 3286157969 - 0898122004
Email: gianni@cervero.it
Sito: http://www.torneionline.com/tornei/Positano_2009
Arbitri: A.F. Luciano Strazzullo, A.N. Christian De Vivo, A.R. Giovanni Cervero
-  05-12-2009 08-12-2009 **Open Internazionale 'Città di Treviso' (33° Festival CR Veneto Scacchi)** TV VEN
Luogo: Treviso
Note: Open FIDE Elo Fide >= 2000 (1°Pr.: € 250). Open B Elo < 2000 (1°Pr.: € 120). 5 turni - Iscr.: € 30 (€ 20 per u.16; gratis GM, IM, FM) - Sede di gioco: via Bernardi 14 loc. S. Giuseppe Treviso. Info: Pietrobon 3492206637
Email: associazionescacchitreviso@gmail.com
Sito: <http://www.ast.altervista.org>
Arbitri: Carlo Callegher

-  05-12-2009 13-12-2009 **Campionato Provinciale 2010 di Taranto** TA PUG
Luogo: Taranto
Note: Open a variazione Elo Italia-FIDE. Info: 3392695756
Email: sst@tarantoscacchi.it
Sito: <http://www.pugliascacchi.it>
-  05-12-2009 13-12-2009 **Campionato Provinciale 2010 di Foggia** FG PUG
Luogo: Cerignola
Note: Open a variazione Elo Italia-FIDE. Info: 3316261659
Email: giovanniconsalvi@libero.it
Sito: <http://www.pugliascacchi.it>
-  06-12-2009 08-12-2009 **17° Torneo Città di Firenze** FI TOS
Luogo: Firenze
Note: Montepremi €1.300 - Iscrizione €40 (€35 Junior e Over 65; €30 Donne e U16; esenti GMe IM) - 6 Turni - Tempo: 90'+30' a finire - Open A: elo=>1800; Open B: elo=> 1500
Email: dffirenzescacchi@virgilio.it
Sito: <http://www.dffirenzescacchi.it>
Arbitri: sig. Alessandro Tempestini, sig. Gianfranco Vezzani, sig. Luca Bariani
-  06-12-2009 08-12-2009 **9° Open Internazionale 'Alto Sangro'** AQ ABR
Luogo: Castel di Sangro, Hotel Sport Village
Note: Open integrale: 100 min. + 30 sec. a mossa-Torneo B < 1750-Torneo C < 1500: 1 ora per 15 m.+ 60 min. qpf - 6 turni - Montepremi: 2.350 € - Quote iscrizione entro il 01/12/09: € 40,00, oltre € 55,00 - GM, IM e MF gratuito - Gargano tel 348 3551393
Email: garganx@tiscali.it
Sito: <http://www.comune.casteldisangro.aq.it/avvisi/scacchi>
Arbitri: FA Giuseppe Damiano
-  06-12-2009 13-12-2009 **7° Torneo Open d'Inverno** AP MAR
Luogo: Circolo "Elio Fabrizi", S.Maria Goretti(Offida)
Note: Si gioca nei giorni 6, 8 13 dicembre, totale 6 turni - preiscrizione entro e non oltre le ore 20 del 4 dicembre - tornei A (open) e B (< 1500) - tel. & fax: 0736.899162 – cell: 348.2264544
Email: gamad@tin.it
Sito: <http://www.marchescacchi.com>
Arbitri: Armandi Nazzareno
-  06-12-2009 08-12-2009 **1° TORNEO 'SCACCO IN VALLE'** PZ BAS
Luogo: VILLA D'AGRI
Note: OPEN -Sede: Hotel Sirio -Iscrizione € 25 (15 Donne e Under 18) -5 turni Sistema Svizzero -Ritardo al tavolo consentito 1 h -Elo Italia e FIDE -Montepremi € 500+Coppe e targhe -Convenzione Pranzo € 12 -Preiscrizione online da www.basilicatascacchi.it
Email: biru@libero.it
Sito: <http://www.basilicatascacchi.it>
Arbitri: ACN Paiano Ernesto
-  10-12-2009 23-12-2009 **Campionato Provinciale CIA di Salerno 2010** SA CAM
Luogo: Cava De' Tirreni
Note: sede di gioco: Club Universitario Cavese, Cava De' Tirreni (SA) - 6 T / 90 min+30 sec a mossa - date di gioco: 10/15/17/19/22/23 dicembre - iscr. € 20,00 - info: 3271798860 - 3200479997
Email: francodesio@gmail.com
Arbitri: A.N. Christian De Vivo
-  11-12-2009 13-12-2009 **3° torneo week-end 'Memorial Diliberto'** GE LIG
Luogo: Genova
Note: chiusura iscrizioni ore 18,30 del 11/12/09 - sede di gioco circolo 'Centurini', Corso Firenze 24, Genova - info: 347.555.0662
Email: info@centurini.it
Sito: <http://www.centurini.it>
Arbitri: Sergio Nanni
-  11-12-2009 13-12-2009 **C.I.A. 2010 - Ottavi di finale - Fase Provinciale di Modena** MO EMI
Luogo: Modena
Note: Sede di gioco: Polisportiva S. Faustino Via Wiligelmo 72 MO - 5 Turni - Il 1° venerdì 11 dicembre con inizio ore 20.30. Preiscrizione OBBLIGATORIA entro il 10 dicembre via e-mail club64@virgilio.it
Email: club64modena@virgilio.it
Sito: <http://www.scacchiemiliaromagna.it>
Arbitri: A.N. A. Sfera e ACN E. Cambi



12-12-2009 20-12-2009 **Trofeo Frisone** TP SIC
Luogo: Mazara del Vallo
Note: 6 turni, svizzero, 2hx40 mosse + 30' per finire. Sede di gioco: Scaccoclub Mazara via Genova,23 - Mazara del Vallo info: 339.20.26.556
Email: scrivi@scaccoclubmazara.it
Sito: <http://www.scaccoclubmazara.it>
Arbitri: Nino Profera



12-12-2009 20-12-2009 **Torneo sociale a variazione ELO** AT PIE
Luogo: Asti
Note: Due week-end 12/13 e 19/20
Email: astiscacchi@yahoo.it
Sito: <http://www.astiscacchi.altervista.org/>



12-12-2009 20-12-2009 **12° Open di Scacchi 'Città di Padova' (33° Festival CR Veneto Scacchi)** PD VEN
Luogo: Padova
Note: Open 9 turni (1° Pr.: € 900; iscr.: € 50, gratis GM, IM o elo > 2399); open week-end 6 turni (1° Pr.: € 600; iscr.: € 40, gratis GM, IM o elo > 2399). Sede: ex Fornace Carotta, via Siracusa 61 Padova. Info: 0498750063; 335249336 Quaranta o 3497953265 Busà
Email: scacchipd@virgilio.it
Sito: <http://www.clubitalianodiscacchi.com>



tornei validi per l'Elo Rapid

Data Inizio/Fine	Denominazione	Pr. Reg.
28-11-2009 28-11-2009	Semilampo Trofeo Scacchi Canavese 7a prova 2009 + Torneo under 16	TO PIE
	<i>Luogo:</i> Bollengo <i>Note:</i> S.S.Eporediese Ref. Caresana, Paonessa Tel. 3498457934 3886080319 <i>Email:</i> afm.castaldo@alice.it <i>Sito:</i> http://www.geocities.com/sseporediese <i>Arbitri:</i> Caresana, Paonessa	
28-11-2009 28-11-2009	Semilampo	RM LAZ
	<i>Luogo:</i> Roma <i>Note:</i> Via Nathan 43. Ore 15.30. Turni 8 Tempo 15' Sistema svizzero. Quota: €15 (Soci €12, U18 €10). Info:347-3333830, 392-3741040 <i>Email:</i> gianluca.mircoli@tiscali.it <i>Sito:</i> http://www.arrocco.net <i>Arbitri:</i> A.N. Gianluca Mircoli	
29-11-2009 29-11-2009	13° Open Semilampo Città di Modena	MO EMI
	<i>Luogo:</i> Modena <i>Note:</i> Sede: Polivalente San Damaso - Stradello Scartazzetta 53 - Loc. S. Damaso MO - Inizio ore 10 - 9 Turni - Ultima prova del Camp. Reg.le Semilampo. Preiscrizioni entro venerdì 27 nov. via e-mail <i>Email:</i> club64modena@virgilio.it <i>Sito:</i> http://www.scacchiemiliaromagna.it <i>Arbitri:</i> AN A. Sfera - A. mancini e G. Perrone	
29-11-2009 29-11-2009	2° Semilampo "Marsili Pasquale"	RM LAZ
	<i>Luogo:</i> Labico <i>Note:</i> c/o Centro Sociale Anziani, Via Roma 39 Labico. Turni 7, 15' a giocatore. Fine iscrizioni ore 10.15 inizio ore 10.30. Iscrizioni in piazza della Chiesa 31 a Labico, tel/fax al 06/9510820 o csaal@tiscali.it . Iscrizione € 10,00, under 16 € 8. <i>Email:</i> csaal@tiscali.it <i>Arbitri:</i> A.C Remo Sayour	
29-11-2009 29-11-2009	Semilampo a squadre	AT PIE
	<i>Luogo:</i> S. Marzano Oliveto <i>Note:</i> Circolo Sacchistico Acquese Ref. Badano Tel. 3382952632 <i>Email:</i> info@acquisacchi.it <i>Sito:</i> http://www.acquisacchi.it	
29-11-2009 29-11-2009	3° Semilampo BNL 4 TORRI	RM LAZ
	<i>Luogo:</i> Roma <i>Note:</i> Preiscrizione OBBLIGATORIA entro 23/11: non si può entrare senza essere in lista. Sede: via Marco Polo 127 c/o CCRS BNL. Turni: 7. Sistema: 'Svizzero'. Cadenza: 15'. Inizio ore 15:00. Quota: adulti 10 €, under 16 e over 65 8 €. <i>Email:</i> info@quattrotorri.it <i>Sito:</i> http://www.quattrotorri.it <i>Arbitri:</i> ACN Alessandro Pompa	



05-12-2009 05-12-2009 **Semilampo dell'Accademia** RM LAZ
Luogo: Roma
Note: c/o Accademia Scacchistica Romana, via Luigi Pulci 14 - 8 turni - Sist. Svizzero - cadenza 15' - Inizio 15:30 - Quota: € 8 soci, € 11 non soci, € 6 U16, gratuita per IM e GM Elo>2400 - Info: 06-44233945, 333-5918196, 331-7241560
Email: accademiascacchi@email.it
Sito: <http://www.accademiascacchistica.gilda.it>
Arbitri: A.R. Michele Reibaldi



06-12-2009 08-12-2009 **Semilampo R30 - Dicembre 2009** NA CAM
Luogo: Napoli
Note: sede di gioco:v.A. Kauffman,25 (c/o ass. S. Gennaro) Napoli-3+3T 30min- inizio h 9:30 dei giorni 6 e 8 dicembre-iscr. € 15,00 - € 10,00 x soci, donne e under 18, € 8,00 x soci donne e junior-montepremi 70% delle iscr. info: 3384776323
Email: direttivo@scacchisticapartenopea.org
Sito: <http://www.scacchisticapartenopea.org>
Arbitri: A.C.N. Antonio Altieri



08-12-2009 08-12-2009 **Campionato Semilampo Piemontese 12a prova** CN PIE
Luogo: Borgo San Dalmazzo
Note: 28ª Edizione Torneo semilampo Fiera Fredda - Borgo San Dalmazzo
Email: borgoscacchi@gmail.com
Sito: <http://www.borgoscacchi.net>
Arbitri: Alessandro Biancotti



10-12-2009 10-12-2009 **Torneo a variazione elo rapid (6 turni)** TO PIE
Luogo: Pinerolo Veloce Club
Note: (6 turni) Pinerolo Veloce Club Scacchi Pinerolo Ref. Cirrincione Tel. 333-2557167
Email: info@veloceclub.com
Sito: <http://www.veloceclub.com>



12-12-2009 12-12-2009 **Torneo Nazionale Semilampo** RM LAZ
Luogo: Frascati
Note: via Mamiani 6, Frascati. 8 turni - Tempo di riflessione: 15' a giocatore. Fine iscrizioni ore 15.00, inizio 15.15. Iscrizione: € 10, U14 e soci € 7. Pre-iscriversi entro il mercoledì precedente. Info: 339-7132260.
Email: rragonese@libero.it
Sito: <http://www.frascatiscacchi.it>
Arbitri: A.R. Lucio Ragonese









12-12-2009 12-12-2009 **2° Torneo Semilampo di Natale** RM LAZ
Luogo: Roma
Note: Via Nathan 43 Roma - inizio ore 15.30 - 8 turni - sist. svizzero - cadenza 15 min - Quota: €15 (Soci €12, U18 €10) - Per info: 333-88494207, 347-3333830, 392-3741040
Email: gianluca.mircoli@tiscali.it
Sito: <http://www.arrocco.net>
Arbitri: A.N. Gianluca Mircoli



12-12-2009 12-12-2009 **1° Memorial Santoleri** PE ABR
Luogo: Hotel Duca D'Aosta, Pescara
Note: Turni: 7 - Tempo: 15' - Quote iscrizione: 13€, entro 09/12/09 - Inizio torneo 15.00 - Iscrizioni: 14.00 - Tel. 338 2766871 (D'Innocente)
Email: scacchiclubpescara@libero.it
Sito: <http://www.circuspescara.eu>
Arbitri: ACN A. Centorame



tornei giovanili

	Data Inizio/Fine	Denominazione	Pr.	Reg.
	28-11-2009 28-11-2009	Torneo Giovanile <i>Luogo:</i> Cesano Boscone <i>Note:</i> Organizzazione a cura della Accademia Scacchi Milano - Valido per le qualificazioni del CIG U16 2010 - Cadenza Rapid 30' giocatore/partita - Tel 3287194921	MI	LOM
	29-11-2009 29-11-2009	CIG Under 16 - Torneo di qualificazione <i>Luogo:</i> Frascati <i>Note:</i> via Mamiani 6, Frascati. 5 turni - Tempo di riflessione: 30' a giocatore. Fine iscrizioni ore 14.45, inizio 15.00. Iscrizione: € 7. Preiscrizione entro il mercoledì precedente. Info: 339-7132260. <i>Email:</i> rdragonese@libero.it <i>Sito:</i> http://www.frascaticacchi.it <i>Arbitri:</i> A.R. Lucio Ragonese	RM	LAZ
	05-12-2009 08-12-2009	CIG U16 2010 - Trofeo Crespi U16 <i>Luogo:</i> Milano <i>Note:</i> Sede: via S. Uguzzone, 8 - Turni: 5 - Tempo di riflessione 120' qpf - Tel 02 2573478 <i>Email:</i> info@scacchisticamilanese.it <i>Sito:</i> http://www.scacchisticamilanese.it	MI	LOM
	05-12-2009 19-12-2009	Torneo di Qualificazioni Giovanile U16 <i>Luogo:</i> Casoria <i>Note:</i> sede di gioco:Parrocchia S.Benedetto, v. A.Modigliani, 44 Casoria (NA)- 6T 30 min - date di gioco: 3T il 5 dicembre h 15:30, 3T il 19 dicembre h 15:30 - iscr. € 10,00/ soci € 7,00 - premi Coppe e medaglie - info:3389921542-3286721611-3347595364 <i>Email:</i> sanbenedettocasoria@alice.it <i>Sito:</i> http://www.scacchisticasanbenedetto.it <i>Arbitri:</i> A.R. Giovanni Di Meglio	NA	CAM
	06-12-2009 06-12-2009	Torneo Giovanile U16 <i>Luogo:</i> Saviano <i>Note:</i> valido x qualificazione nazionali - sede torneo:S.M.S.'A.Ciccione' v.L.Sciascia,33 Saviano (NA) - 5T 30 min. - inizio h 9:00 - iscr. € 8,00 / soci e 6,00 - premi: Coppe e medaglie ai primi 3 class. di cat. - info: 3683867301 - 3939630114 <i>Email:</i> arcimatto@alice.it <i>Sito:</i> http://www.arcimatto.it <i>Arbitri:</i> A.R. Luigi Trini, A.R. Giuseppe Notaro	NA	CAM
	08-12-2009 08-12-2009	Young Minds Trophy <i>Luogo:</i> Vimercate <i>Note:</i> Sede: Salone San Gerolamo, via Dozio 1 - Inizio: 15.00 - Turni: 6 - Tempo di riflessione: 15' giocatore/partita - Valido per Challenge Italia Giovani - Tel 349.389.3538 <i>Email:</i> scacchi@lamongolfiera.mi.it <i>Sito:</i> http://www.lamongolfiera.mi.it <i>Arbitri:</i> Puricelli	MI	LOM
	12-12-2009 12-12-2009	CIG U16 - Torneo di qualificazione <i>Luogo:</i> Vitinia <i>Note:</i> Via Argelato 54 - Obbligatoria la tessera juniores FSI - 5 turni - 30 minuti a giocatore - Inizio alle ore 15.00 - Prescrizione entro il venerdì. Contributo: € 7 - Info: 349 2246781 <i>Email:</i> circoloscacchivitinia@hotmail.com <i>Sito:</i> http://www.circoloscacchivitinia.net	RM	LAZ



ultime collezioni di partite aggiunte

Data	Evento	Descrizione	Luogo	Nazione	Part.
21-11-2009	24-04-2009	VIII Festival Marco Gerolamo Vida A	Cremona	Italia	2
21-11-2009	29-04-2009	C.to Regionale Piemonte	Torino	Italia	14
21-11-2009	30-04-2009	XLI C.to Italiano a squadre	Senigallia	Italia	172
21-11-2009	30-04-2009	II C.to Italiano a squadre femminile	Senigallia	Italia	18
21-11-2009	01-05-2009	XXXIV Coppa Citta' di Cagliari A	Cagliari	Italia	1
21-11-2009	01-05-2009	XL Corsicoscacchi A	Corsico	Italia	47
21-11-2009	01-05-2009	XL Corsicoscacchi B	Corsico	Italia	6
21-11-2009	01-05-2009	C.to Regionale Liguria	Savona	Italia	1

[\[Scarica tutte le 97992 partite presenti in 1749 file\]](#)

[\[Contatta il responsabile: partite@federscacchi.it\]](mailto:partite@federscacchi.it)



ultimi regolamenti immessi o modificati

Data	Regolamento
17-11-2009	Regolamento Campionato Italiano Giovanile sino a 16-14-12-10-8 anni - C116 <i>Approvato dal Consiglio Federale del 26 settembre 2009.</i>
16-11-2009	Campionato Italiano U16 a squadre - Regolamento attuativo 2010 <i>Approvato dal Consiglio Federale in data 26 settembre 2009</i>
16-11-2009	Campionato Italiano U16 a squadre <i>Modificato dal Consiglio Federale in data 26 settembre 2009</i>
02-11-2009	Regolamento Campionati Nazionali <i>Modificato dal Consiglio Federale in data 9 giugno 2007 con delibera 58/2007. Modificato di Consiglio Federale del 26.9.2009 con delibera 75/2009.</i>

[\[la pagina dei regolamenti del sito FSI\]](#)



ultimi verbali delle riunioni del CD immessi o modificati

Data	Descrizione
23-11-2009	Verbale del Consiglio Federale del 26 settembre 2009
23-11-2009	Verbale del Consiglio Federale del 23 maggio 2009

[\[la pagina dei verbali del sito FSI\]](#)



i numeri della federazione



Società		ITA	ABR	ALT	BAS	CAL	CAM	EMI	FVG	LAZ	LIG	LOM	MAR	MOL	PIE	PUG	SAR	SIC	TOS	TRE	UMB	VAL	VEN	EST
Totali	Oggi	387	14	4	6	17	25	18	15	30	12	48	24	2	26	21	12	37	17	5	10	2	42	0
	Ieri	387	14	4	6	17	25	18	15	30	12	48	24	2	26	21	12	37	17	5	10	2	42	0
	2008	384	15	4	6	18	24	19	14	30	13	50	22	2	24	23	12	35	15	5	10	2	41	0
Tesserati	Oggi	14158	439	171	181	447	736	995	444	1137	449	2001	1002	31	1327	614	446	1408	669	222	180	51	1172	36
	Ieri	14153	439	171	181	447	736	995	444	1134	449	2001	1000	31	1327	614	446	1408	669	222	180	51	1172	36
	2008	13920	410	187	162	592	742	1087	403	1013	486	1881	823	30	1577	700	474	1201	514	248	184	40	1132	34
Agonisti	Oggi	5860	144	76	47	111	356	372	212	556	232	1089	220	24	478	257	173	444	342	74	82	12	528	31
	Ieri	5858	144	76	47	111	356	372	212	555	232	1089	219	24	478	257	173	444	342	74	82	12	528	31
	2008	5786	138	77	45	123	334	383	193	562	233	1052	207	27	472	259	180	436	342	75	78	9	535	26
Ordinari	Oggi	2416	78	15	46	113	142	209	107	165	40	405	179	4	173	120	64	156	89	15	64	7	222	3
	Ieri	2415	78	15	46	113	142	209	107	164	40	405	179	4	173	120	64	156	89	15	64	7	222	3
	2008	2146	81	16	36	128	133	237	80	140	53	333	131	2	119	127	46	125	48	18	61	11	214	7
Junior	Oggi	5882	217	80	88	223	238	414	125	416	177	507	603	3	676	237	209	808	238	133	34	32	422	2
	Ieri	5880	217	80	88	223	238	414	125	415	177	507	602	3	676	237	209	808	238	133	34	32	422	2
	2008	5988	191	94	81	341	275	467	130	311	200	496	485	1	986	314	248	640	124	155	45	20	383	1
Istruttori	Oggi	790	32	2	3	25	55	38	18	60	27	90	42	3	125	52	25	102	21	14	4	2	50	0
	Ieri	790	32	2	3	25	55	38	18	60	27	90	42	3	125	52	25	102	21	14	4	2	50	0
	2008	688	40	2	0	20	39	41	18	46	25	72	27	2	99	49	35	73	22	17	3	2	56	0
Elementari	Oggi	510	23	2	3	12	32	21	13	44	16	57	26	3	78	30	22	64	10	10	3	2	39	0
	Ieri	510	23	2	3	12	32	21	13	44	16	57	26	3	78	30	22	64	10	10	3	2	39	0
	2008	442	28	2	0	8	30	23	13	31	13	43	17	2	65	27	27	45	9	11	2	2	44	0
Giovanili	Oggi	75	0	0	0	3	0	13	2	1	5	14	8	0	6	6	3	5	3	3	1	0	2	0
	Ieri	75	0	0	0	3	0	13	2	1	5	14	8	0	6	6	3	5	3	3	1	0	2	0
	2008	74	3	0	0	1	0	14	2	1	5	10	8	0	4	5	4	5	4	4	1	0	3	0
Giov.Qual.	Oggi	91	8	0	0	1	6	0	2	7	0	13	2	0	17	14	0	13	5	0	0	0	3	0
	Ieri	91	8	0	0	1	6	0	2	7	0	13	2	0	17	14	0	13	5	0	0	0	3	0
	2008	85	8	0	0	1	5	1	2	6	0	13	2	0	13	15	0	11	5	0	0	0	3	0
Formatori	Oggi	19	0	0	0	2	1	1	0	5	1	2	0	0	1	1	0	1	2	0	0	0	2	0
	Ieri	19	0	0	0	2	1	1	0	5	1	2	0	0	1	1	0	1	2	0	0	0	2	0
	2008	17	0	0	0	1	1	1	0	4	2	2	0	0	1	1	0	1	2	0	0	0	1	0
Ins.Elem.	Oggi	95	1	0	0	7	16	3	1	3	5	4	6	0	23	1	0	19	1	1	0	0	4	0
	Ieri	95	1	0	0	7	16	3	1	3	5	4	6	0	23	1	0	19	1	1	0	0	4	0
	2008	70	1	0	0	9	3	2	1	4	5	4	0	0	16	1	4	11	2	2	0	0	5	0
Arbitri	Oggi	359	10	2	3	23	27	31	10	30	11	52	26	2	20	23	6	32	17	5	4	1	23	1
	Ieri	358	10	2	3	23	27	31	10	29	11	52	26	2	20	23	6	32	17	5	4	1	23	1
	2008	316	8	4	1	16	20	25	12	33	11	51	18	5	16	18	7	27	15	5	3	0	21	0
Internaz.	Oggi	16	0	0	0	0	0	0	1	3	1	6	0	0	1	0	0	1	0	1	1	0	1	0
	Ieri	16	0	0	0	0	0	0	1	3	1	6	0	0	1	0	0	1	0	1	1	0	1	0
	2008	15	0	0	0	0	0	0	1	3	1	6	0	0	1	0	0	1	0	1	1	0	0	0
FIDE	Oggi	19	2	0	0	1	3	1	0	1	3	2	0	1	2	2	0	0	0	1	0	0	0	0
	Ieri	19	2	0	0	1	3	1	0	1	3	2	0	1	2	2	0	0	0	1	0	0	0	0
	2008	16	2	0	0	1	3	1	0	0	3	2	0	1	0	1	0	0	0	1	0	0	1	0
Nazionali	Oggi	46	0	0	0	2	2	7	2	0	2	9	4	0	1	3	2	3	5	0	0	0	4	0
	Ieri	46	0	0	0	2	2	7	2	0	2	9	4	0	1	3	2	3	5	0	0	0	4	0
	2008	43	0	0	0	2	1	4	1	1	2	12	3	0	2	3	2	3	5	0	0	0	2	0
Cand.Naz.	Oggi	91	2	2	1	7	7	8	3	4	2	15	5	0	4	6	3	14	1	0	0	0	7	0
	Ieri	91	2	2	1	7	7	8	3	4	2	15	5	0	4	6	3	14	1	0	0	0	7	0
	2008	79	1	2	1	3	7	7	4	3	2	13	4	1	0	6	3	12	1	0	0	0	9	0
Regionali	Oggi	187	6	0	2	13	15	15	4	22	3	20	17	1	12	12	1	14	11	3	3	1	11	1
	Ieri	186	6	0	2	13	15	15	4	21	3	20	17	1	12	12	1	14	11	3	3	1	11	1
	2008	163	5	2	0	10	9	13	6	26	3	18	11	3	13	8	2	11	9	3	2	0	9	0

'Oggi' indica i dati aggiornati alla data di pubblicazione; 'Ieri' i dati del numero precedente; '2008' i dati dello scorso anno; in blu se Oggi supera Ieri; in rosso se Oggi supera lo scorso anno.