



una foto al giorno



Etienne Bacrot



ultime dal sito FSI

[01-12-2009] **Premiata Marianna Chierici**

Lunedì 30 Novembre, nell'ambito dell'annuale serata Sport Galà, cerimonia di premiazione degli atleti che hanno conseguito titoli nazionali ed internazionali nel 2009, il CONI Provinciale di Bologna ha premiato la Campionessa Italiana 2009 Marianna Chierici, tesserata Accademia Scacchistica Le Due Torri di Bologna. Presenti le autorità dell'amministrazione comunale e provinciale ed i massimi dirigenti dello sport bolognese. A Marianna i complimenti del Presidente Gianpietro Pagnoncelli e di tutto il Consiglio Federale.

[30-11-2009] **Scacchi che passione!**

Sabato 5 dicembre, con inizio alle ore 17.00, presso La Feltrinelli di via Emanuele Orlando a Roma, si terrà una manifestazione dedicata ai bambini. L'evento, inserito negli

appuntamenti de 'La Feltrinelli dei piccoli', ha l'obiettivo di diffondere il gioco e dimostrare che gli scacchi sono un gioco divertente ed appassionante anche per i bambini, e sarà curato da Carla Mircoli e Rosario Lucio Ragonese.

[24-11-2009] **Campionato Italiano Semilampo**

L'edizione 2009 del Campionato Italiano Semilampo si svolgerà domenica 27 dicembre a Martina Franca (TA), nelle splendide sale del Park Hotel San Michele.

Informazioni e iscrizioni sul sito ufficiale.

[\[dettaglio\]](#)

[19-11-2009] **Inizia la Finale del Campionato Italiano**

Inizia lunedì 23 novembre la 69.a edizione della finale del Campionato Italiano Assoluto.

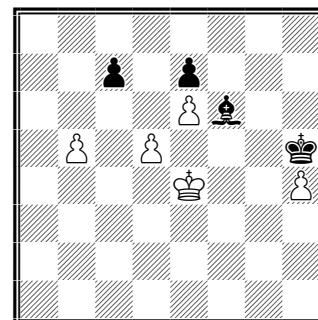
Quattro grandi maestri al via, quindi, come già negli ultimi anni, il torneo è valido per le norme GM. Questi i partecipanti: MI Sabino Brunello, MI Fabio Bruno, MI Carlo D'Amore, GM Carlos Garcia Palermo, MF Daniele Genocchio, GM Michele Godena, GM Lexy Ortega, MF Axel Rombaldoni, MI Denis Rombaldoni, MF Andrea Stella, MF Alessio Valsecchi, GM Daniele Vocaturo.

[\[tutte le notizie FSI\]](#)



quiz numero precedente

Lommer (1933)



Il Bianco muove e patta

1.d6!! cxd6 (1...exd6 2.Rd5 Axh4 3.b6 cxb6 4.Rxd6 Rg6 5.Rc6 Rf6 patta. Ovviamente non 5...Af2?? 6.e7 e il Bianco vince) 2.b6 d5+! 3.Rf5! Ad4 4.b7 Aa7 5.b8=D Axb8 stallo



ultime dal sito arbitrale

[01-12-2009] **Diena: nuova versione**

E' stata rilasciata una nuova versione del software Diema, che vi invitiamo a scaricare.

Nella pagina di download sono presenti due note importanti per il funzionamento del software: una permette di sfruttare alcune nuove funzionalità, l'altra consente l'utilizzo del software nelle versioni a 64 bit dei nuovi sistemi operativi.

[24-11-2009] **Nuovi arbitri crescono ...**

La CAF ha ratificato varie promozioni ad Arbitro Regionale e Candidato Nazionale, relativamente a corsi ed esami svoltisi a Bergamo, Senigallia e Vasto.

L'elenco di tutte le promozioni è disponibile nell'apposita pagina.

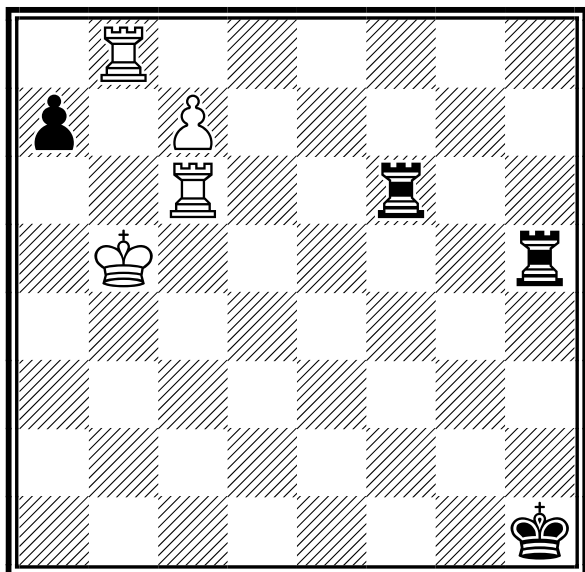
A tutti i nostri più vivi complimenti.

[\[tutte le notizie del settore arbitrale\]](#)



il quiz del giorno

V. Kalandadze (1992)



Il Bianco muove e vince

[Soluzione sul prossimo numero]



la domanda del giorno

[Argomento]

Elo FIDE

[Domanda n. 32]

Come si ottiene l'Elo FIDE?

[Risposta]

Il punteggio Elo FIDE si ottiene giocando (in tornei omologati

dalla FSI e validi anche per le categorie e il punteggio Elo Italia) un minimo di 9 partite contro avversari già in possesso di Elo Fide.

Non è necessario che le 9 (o più) partite vengano giocate in un solo torneo, ma è possibile accumulare le cosiddette 'tranche', ognuna delle quali deve essere di un minimo di 3 partite.

E' quindi possibile giocare le 9 partite in 3 tornei, in ognuno dei quali si sono incontrati 3 giocatori con Elo Fide. Oppure in due tornei, con due tranches da 4 e 5 partite, oppure una da 3 e una 6, e così via.

Dal momento in cui si realizza la prima 'tranche', si hanno a disposizione due anni per fare altre 'tranche' e completare le 9 partite.

Nel momento in cui si raggiungono le 9 (o più) partite, che naturalmente possono essere raggiunte anche in un solo torneo di 9 turni (per esempio i grossi festival estivi) la FIDE procede al calcolo dell'Elo FIDE di ingresso del giocatore considerando tutte le partite (quindi non solo le prime 9).

Le regole precise per il calcolo si possono trovare qui:

<http://www.fide.com/fide/handbook?id=11&view=category>

L'articolo che lo spiega è il 10.2.

[\[tutte le FAQ della FSI\]](#)



un pensiero al giorno

Solo un Alfiere buono può essere sacrificato, uno cattivo può solo essere perso.

Yuri Razuvaiev



Testata: **PositanoNews.it**
Data Pubblicazione: 01-12-2009

POSITANO REGINA DEGLI SCACCHI CON IL VI FESTIVAL

Seleziona lingua

Powered by Traduttore



Organizza la Manifestazione
VI° Festival Internazionale di Scacchi "Città di Positano"
dal 5 all'8 dicembre 2009

01/12/2009

Anche quest'anno Positano sarà la regina degli scacchi in [costiera amalfitana](#) con l'evento sportivo dell'anno, il Torneo internazionale di scacchi, giunto ormai alla sua sesta edizione. La sede del torneo è l'hotel Conca d'Oro a Positano sulla costa d'Amalfi, il Torneo avrà inizio Sabato 5 dicembre alle ore 9.00, ci saranno 2 turni al giorno per un totale di 7 turni e terminerà martedì 8 dicembre. Inoltre è prevista una simultanea di scacchi (tutti contro 1) la domenica pomeriggio con protagonista il Gran Maestro Russo Vladimir Epishin. Ricordiamo ai lettori che l'associazione scacchistica positanese fa enormi sacrifici per la realizzazione di tale torneo, riconosciuto ormai tra i principali tornei del sud-Italia. Quest'anno ci saranno grandi interpreti del mondo scacchistico, oltre al già citato G.M. Epishin, i Maestri Serafimov padre e figlio, il Maestro Internazionale italiano Duilio Colutiis, i futuri Maestri Adriano Testa, Guido Caprio, Antonio Cinque, Roberta Messina, Salvatore Messina e tanti altri giocatori che si misureranno tra di loro. Lo spettacolo non mancherà. Le iscrizioni sono ancora aperte, per informazioni: 0898122004 - 089 875 441- 3288157969 gianni@oervero.it



Dipinto di Peter Riva

Sede di gioco: Hotel Conca d'Oro

Calendario della manifestazione: 7 TURNI DI GIOCO

Sabato	5 dicembre	09:30	chiusura iscrizioni		
Sabato	5 dicembre	09:30	1° turno	ore 16:00	2° turno
Domenica	6 dicembre	08:00	3° turno	ore 15:30	4° turno
Lunedì	7 dicembre	09:00	5° turno	ore 18:00	6° turno
Martedì	8 dicembre	09:00	7° turno	... a seguire	

PER INFORMAZIONI E ISCRIZIONI GIULIO GARGIULO TEL. 089 875 441
CERVERO GIOVANNI TEL. 089 812 2004 e-mail: gianni@oervero.it











calendario manifestazioni italiane



tornei validi per categorie, Elo Italia e FIDE

	Data Inizio/Fine	Denominazione	Pr.	Reg.
	04-12-2009 06-12-2009	Festival internazionale <i>Luogo:</i> Torino - Sst <i>Note:</i> Tre Open: A tutti; B <i>Email:</i> tornei@scacchisticatorinese.it <i>Sito:</i> http://www.scacchisticatorinese.it <i>Arbitri:</i> Domenico Fasano	TO	PIE
	04-12-2009 08-12-2009	2° Chiuso delle Terme <i>Luogo:</i> Castel S. Pietro Terme <i>Note:</i> Torneo Chiuso ad inviti - 7 Turni (Torneo all'Italiana) - Sede di gioco: Hotel delle Terme (Castel S. Pietro T.) <i>Email:</i> toscaxx@yahoo.it <i>Arbitri:</i> A.N. A. Badiali	BO	EMI
	05-12-2009 08-12-2009	13° Open Città di Partanna <i>Luogo:</i> Partanna <i>Note:</i> info:347-8956893 <i>Email:</i> filippoguirreri@libero.it <i>Arbitri:</i> Nino Profera	TP	SIC
	05-12-2009 13-12-2009	30° Festival Internazionale E. Crespi <i>Luogo:</i> Milano <i>Note:</i> Sede: via S. Uguzzone, 8 - Magistrale (5-12 dic): 9 turni, 90' per 40 mosse + 30' per finire + 30' a mossa - Open A,B (4-8 dic): 7 turni, 100' + 30' a mossa - Open C (5-8 dic): 5 turni, 2h QPF - Montepremi: oltre 5000 euro - Tel 02 2573478 <i>Email:</i> info@scacchisticamilanese.it <i>Sito:</i> http://www.scacchisticamilanese.it	MI	LOM
	05-12-2009 08-12-2009	8.i CII provincia di Udine <i>Luogo:</i> Udine <i>Note:</i> 6 turni da 2ore. c/o il DLF di Udine via Cernaia n°2 <i>Email:</i> enea.desabbata@gmail.com <i>Sito:</i> http://www.crsacchi.fvg.it <i>Arbitri:</i> Enea De Sabbata	UD	FVG
	05-12-2009 08-12-2009	1° Trofeo Filadelfia Chess <i>Luogo:</i> Filadelfia <i>Note:</i> 7 turni di gioco swiss Open Integrale- Iscrizione € 30.00 U16 € 15.00 montepremi € 500,00 Sede Gioco: Hotel Castel Monardo - Filadelfia - cadenza 100' + 30' inc info sig. Vincenzo Serratore 0968.725383 338.7174618 <i>Email:</i> serratorevincenzo@alice.it <i>Sito:</i> http://trofeo.filadelfiachess.com <i>Arbitri:</i> (AN) a cura Fiduciario Regionale), Giovanni Carlo LIISTRO(CAN)	VV	CAL
	05-12-2009 08-12-2009	18° Torneo Internazionale Week-End Palestrina <i>Luogo:</i> Palestrina <i>Note:</i> Albergo STELLA, p.zza della Liberazione, Palestrina (Roma) - 7 turni - 90' x 40 mosse + 30' + 30" a mossa - Open integrale (>1500), Torneo promozione (<i>Email:</i> claudio.sabbioni@libero.it <i>Sito:</i> http://www.prenestescacchi.it <i>Arbitri:</i> A.I Manlio Simonini, A.N. Gianluca Mircoli	RM	LAZ
	05-12-2009 08-12-2009	C.I.A. 2010 - Ottavi di finale - Fase Provinciale di Bologna <i>Luogo:</i> Bologna c/o Accademia Le Due Torri <i>Note:</i> 6 Turni con inizio Sabato 5 dicembre ore 15 - 6 dicembre: 2° (ore 9) e 3° (ore 15) turno - 7 dicembre 4° Turno (ore 19) - 8 dicembre 5° (ore 9) e 6° (ore 15) Turno. Preiscrizione obbligatoria entro il 3 dic. con e-mail <i>Email:</i> tornei@accademiascacchistica.it <i>Sito:</i> http://www.accademiascacchistica.it <i>Arbitri:</i> A.N. A. Benfenati	BO	EMI

- 
 05-12-2009 13-12-2009 **31° Coppa Città di Sassari** SS SAR
Luogo: Sassari
Note: sede: Hotel Carlo Felice - tornei: open aperto a tutti e torneo U16 - tempo: 2h per giocatore -
 montepremi: € 1000 - quote: € 35 torneo open, € 15 torneo U16, under 16 e donne -
 organizzazione : A.D. Scacchi Torres - info: 347/3921675
Email: scacchitorres@tiscali.it
Sito: <http://www.scacchi-torres.it>
Arbitri: A.C.N. Pierpaolo Loriga
- 
 05-12-2009 13-12-2009 **8.i CIL provincia di Gorizia** GO FVG
Luogo: Staranzano
Note: Sede dell'AD Amici degli Scacchi, via
 Dobbia, 4 – Staranzano (GO). 6 turni
Email: franco_belardinelli@libero.it
Sito: <http://www.crscacchi.fvg.it>
Arbitri: Cascone Fabio
- 
 05-12-2009 08-12-2009 **8.i CIL provincia di Pordenone** PN FVG
Luogo: Pordenone
Note: 6 turni da 2ore.
 c/o San Gregorio - viale delle grazie - Pordenone
Email: eucerve@tin.it
Sito: <http://www.crscacchi.fvg.it>
Arbitri: Salvatore Cigana
- 
 05-12-2009 08-12-2009 **VI Festival Internazionale 'CITTA' DI POSITANO'** SA CAM
Luogo: Positano
Note: sede di gioco: Hotel Conca d'Oro - Positano (SA) - 7T 90min con incremento 30' x mossa a
 cominciare dalla 1ª - inizio h 9:30 del 5/12/09 - iscr. € 55,00 - D e U16 € 35,00 - FM/IM/GM € 10,00
 - montepremi € 4050,00 info: 3286157969 - 0898122004
Email: gianni@cervero.it
Sito: http://www.torneionline.com/tornei/Positano_2009
Arbitri: A.F. Luciano Strazzullo, A.N. Christian De Vivo, A.R. Giovanni Cervero
- 
 05-12-2009 08-12-2009 **Open Internazionale 'Città di Treviso' (33° Festival CR Veneto Scacchi)** TV VEN
Luogo: Treviso
Note: Open FIDE Elo Fide >= 2000 (1°Pr.: € 250). Open B Elo < 2000 (1°Pr.: € 120). 5 turni - Iscr.: € 30
 (€ 20 per u.16; gratis GM, IM, FM) - Sede di gioco: via Bernardi 14 loc. S. Giuseppe Treviso. Info:
 Pietrobon 3492206637
Email: associazionescacchitreviso@gmail.com
Sito: <http://www.ast.altervista.org>
Arbitri: Carlo Callegher
- 
 05-12-2009 13-12-2009 **Campionato Provinciale 2010 di Taranto** TA PUG
Luogo: Taranto
Note: Open a variazione Elo Italia-FIDE. Info: 3392695756
Email: sst@tarantoscacchi.it
Sito: <http://www.pugliascacchi.it>
- 
 05-12-2009 13-12-2009 **Campionato Provinciale 2010 di Foggia** FG PUG
Luogo: Cerignola
Note: Open a variazione Elo Italia-FIDE. Info: 3316261659
Email: giovanniconsalvi@libero.it
Sito: <http://www.pugliascacchi.it>
- 
 05-12-2009 13-12-2009 **Campionato Provinciale 2010 di BAT** BT PUG
Luogo: Barletta
Note: Open a variazione Elo Italia-FIDE. Info: 3382372971
Email: andrea.palmitezza@alice.it
Sito: <http://www.pugliascacchi.it>
- 
 05-12-2009 13-12-2009 **Campionato Provinciale 2010 di Brindisi** BR PUG
Luogo: Brindisi
Note: Open a variazione Elo Italia-FIDE. Info: 3473546779
Email: permarcello@interfree.it
Sito: <http://www.pugliascacchi.it>
- 
 05-12-2009 13-12-2009 **Campionato Provinciale 2010 di Lecce** LE PUG
Luogo: Zollino
Note: Open a variazione Elo Italia-FIDE. Info: 3334101145
Email: salmanco@tiscali.it
Sito: <http://www.pugliascacchi.it>

-  05-12-2009 16-01-2010 **9° Camp. Sociale Open Castelfidardo** AN MAR
Luogo: via Soprani 18, castelfidardo
Note: Riservato ai soci del Circolo castelfidardo - turni 7 - cadenza 1 ora e 30 min + 30" a mossa - ritardo massimo consentito dall'inizio del turno 30 minuti iscrizioni 10 euro, entro 4 dicembre
Email: andreamarconi2@tin.it
Arbitri: Marco Maurizio
-  06-12-2009 08-12-2009 **17° Torneo Città di Firenze** FI TOS
Luogo: Firenze
Note: Montepremi €1.300 - Iscrizione €40 (€35 Junior e Over 65; €30 Donne e U16; esenti GMe IM) - 6 Turni - Tempo: 90'+30' a finire - Open A: elo=>1800; Open B: elo=> 1500
Email: dlffirenzescacchi@virgilio.it
Sito: <http://www.dlffirenzescacchi.it>
Arbitri: sig. Alessandro Tempestini, sig. Gianfranco Vezzani, sig. Luca Bariani
-  06-12-2009 08-12-2009 **9° Open Internazionale 'Alto Sangro'** AQ ABR
Luogo: Castel di Sangro, Hotel Sport Village
Note: Open integrale: 100 min. + 30 sec. a mossa-Torneo B < 1750-Torneo C < 1500: 1 ora per 15 m.+ 60 min. qpf - 6 turni - Montepremi: 2.350 € - Quote iscrizione entro il 01/12/09: € 40,00, oltre € 55,00 - GM, IM e MF gratuito - Gargano tel 348 3551393
Email: garganx@tiscali.it
Sito: <http://www.comune.casteldisangro.aq.it/avvisi/scacchi>
Arbitri: FA Giuseppe Damiano
-  06-12-2009 13-12-2009 **7° Torneo Open d'Inverno** AP MAR
Luogo: Circolo "Elio Fabrizi", S.Maria Goretti(Offida)
Note: Si gioca nei giorni 6, 8 13 dicembre, totale 6 turni - preiscrizione entro e non oltre le ore 20 del 4 dicembre - tornei A (open) e B (< 1500) - tel. & fax: 0736.899162 – cell: 348.2264544
Email: gamad@tin.it
Sito: <http://www.marchescacchi.com>
Arbitri: Armandi Nazzareno
-  06-12-2009 08-12-2009 **1° TORNEO 'SCACCO IN VALLE'** PZ BAS
Luogo: VILLA D'AGRI
Note: OPEN -Sede: Hotel Sirio -Iscrizione € 25 (15 Donne e Under 18) -5 turni Sistema Svizzero -Ritardo al tavolo consentito 1 h -Elo Italia e FIDE -Montepremi € 500+Coppe e targhe -Convenzione Pranzo € 12 -Preiscrizione online da www.basilicatascacchi.it
Email: biru@libero.it
Sito: <http://www.basilicatascacchi.it>
Arbitri: ACN Paiano Ernesto
-  10-12-2009 23-12-2009 **Campionato Provinciale CIA di Salerno 2010** SA CAM
Luogo: Cava De' Tirreni
Note: sede di gioco: Club Universitario Cavese, Cava De' Tirreni (SA) - 6 T / 90 min+30 sec a mossa - date di gioco: 10/15/17/19/22/23 dicembre - iscr. € 20,00 - info: 3271798860 - 3200479997
Email: francodesio@gmail.com
Arbitri: A.N. Christian De Vivo
-  11-12-2009 13-12-2009 **3° torneo week-end 'Memorial Diliberto'** GE LIG
Luogo: Genova
Note: chiusura iscrizioni ore 18,30 del 11/12/09 - sede di gioco circolo 'Centurini', Corso Firenze 24, Genova - info: 347.555.0662
Email: info@centurini.it
Sito: <http://www.centurini.it>
Arbitri: Sergio Nanni
-  11-12-2009 13-12-2009 **C.I.A. 2010 - Ottavi di finale - Fase Provinciale di Modena** MO EMI
Luogo: Modena
Note: Sede di gioco: Polisportiva S. Faustino Via Wiligelmo 72 MO - 5 Turni - Il 1° venerdì 11 dicembre con inizio ore 20.30. Preiscrizione OBBLIGATORIA entro il 10 dicembre via e-mail club64@virgilio.it
Email: club64modena@virgilio.it
Sito: <http://www.scacchiemiliaromagna.it>
Arbitri: A.N. A. Sfera e ACN E. Cambi
-  12-12-2009 20-12-2009 **Trofeo Frisone** TP SIC
Luogo: Mazara del Vallo
Note: 6 turni, svizzero, 2hx40 mosse + 30' per finire. Sede di gioco: Scaccoclub Mazara via Genova,23 - Mazara del Vallo info: 339.20.26.556
Email: scrivi@scaccoclubmazara.it
Sito: <http://www.scaccoclubmazara.it>
Arbitri: Nino Profera



12-12-2009 20-12-2009 **Torneo sociale a variazione ELO**

AT PIE

Luogo: Asti
Note: Due week-end 12/13 e 19/20
Email: astiscacchi@yahoo.it
Sito: <http://www.astiscacchi.altervista.org/>



12-12-2009 20-12-2009 **12° Open di Scacchi 'Città di Padova' (33° Festival CR Veneto Scacchi)**

PD VEN

Luogo: Padova
Note: Open 9 turni (1° Pr.: € 900; iscr.: € 50, gratis GM, IM o elo > 2399); open week-end 6 turni (1° Pr.: € 600; iscr.: € 40, gratis GM, IM o elo > 2399). Sede: ex Fornace Carotta, via Siracusa 61 Padova.
 Info: 0498750063; 335249336 Quaranta o 3497953265 Busà
Email: scacchipd@virgilio.it
Sito: <http://www.clubitalianodiscacchi.com>



tornei validi per l'Elo Rapid

Data Inizio/Fine	Denominazione	Pr. Reg.
05-12-2009 05-12-2009	Semilampo dell'Accademia <i>Luogo:</i> Roma <i>Note:</i> c/o Accademia Scacchistica Romana, via Luigi Pulci 14 - 8 turni - Sist. Svizzero - cadenza 15' - Inizio 15:30 - Quota: € 8 soci, € 11 non soci, € 6 U16, gratuita per IM e GM Elo>2400 - Info: 06-44233945, 333-5918196, 331-7241560 <i>Email:</i> accademiascacchi@email.it <i>Sito:</i> http://www.accademiascacchistica.gilda.it <i>Arbitri:</i> A.R. Michele Reibaldi	RM LAZ
06-12-2009 08-12-2009	Semilampo R30 - Dicembre 2009 <i>Luogo:</i> Napoli <i>Note:</i> sede di gioco:v.A. Kauffman,25 (c/o ass. S. Gennaro) Napoli-3+3T 30min- inizio h 9:30 dei giorni 6 e 8 dicembre-iscr. € 15,00 - € 10,00 x soci, donne e under 18, € 8,00 x soci donne e junior-montepremi 70% delle iscr. info: 3384776323 <i>Email:</i> direttivo@scacchisticapartenopea.org <i>Sito:</i> http://www.scacchisticapartenopea.org <i>Arbitri:</i> A.C.N. Antonio Altieri	NA CAM
08-12-2009 08-12-2009	Campionato Semilampo Piemontese 12a prova <i>Luogo:</i> Borgo San Dalmazzo <i>Note:</i> 28ª Edizione Torneo semilampo Fiera Fredda - Borgo San Dalmazzo <i>Email:</i> borgoscacchi@gmail.com <i>Sito:</i> http://www.borgoscacchi.net <i>Arbitri:</i> Alessandro Biancotti	CN PIE
10-12-2009 10-12-2009	Torneo a variazione elo rapid (6 turni) <i>Luogo:</i> Pinerolo Veloce Club <i>Note:</i> (6 turni) Pinerolo Veloce Club Scacchi Pinerolo Ref. Cirrincione Tel. 333-2557167 <i>Email:</i> info@veloceclub.com <i>Sito:</i> http://www.veloceclub.com	TO PIE
12-12-2009 12-12-2009	Torneo Nazionale Semilampo <i>Luogo:</i> Frascati <i>Note:</i> via Mamiani 6, Frascati. 8 turni - Tempo di riflessione: 15' a giocatore. Fine iscrizioni ore 15.00, inizio 15.15. Iscrizione: € 10, U14 e soci € 7. Pre-iscriversi entro il mercoledì precedente. Info: 339-7132260. <i>Email:</i> rragonese@libero.it <i>Sito:</i> http://www.frascatiscacchi.it <i>Arbitri:</i> A.R. Lucio Ragonese	RM LAZ
12-12-2009 12-12-2009	2° Torneo Semilampo di Natale <i>Luogo:</i> Roma <i>Note:</i> Via Nathan 43 Roma - inizio ore 15.30 - 8 turni - sist. svizzero - cadenza 15 min - Quota: €15 (Soci €12, U18 €10) - Per info: 333-88494207, 347-3333830, 392-3741040 <i>Email:</i> gianluca.mircoli@tiscali.it <i>Sito:</i> http://www.arrocco.net <i>Arbitri:</i> A.N. Gianluca Mircoli	RM LAZ



12-12-2009 12-12-2009 **1° Memorial Santoleri** PE ABR
Luogo: Hotel Duca D'Aosta, Pescara
Note: Turni: 7 - Tempo: 15' - Quote iscrizione: 13€, entro 09/12/09 - Inizio torneo 15.00 - Iscrizioni: 14.00 - Tel. 338 2766871 (D'Innocente)

Email: scacchiclubpescara@libero.it

Sito: <http://www.circuspescara.eu>

Arbitri: ACN A. Centorame



12-12-2009 13-12-2009 **CAMPIONATO REGIONALE a SQUADRE R50** NA CAM
Luogo: S.ANASTASIA
Note: sede di gioco: Biblioteca di Madonna dell'Arco-S.Anastasia (NA)- 6T 50 min. - inizio h. 15:30 del g. 12 dic. 2009 - iscr. serie Master € 40,00-Cadetta € 35,00-Junior € 25,00 - premi: targhe/coppe per squadre/scacchiere - info: 0815302795-3392167942

Email: c_lombardo@libero.it

Sito: <http://www.campaniascacchi.org>



13-12-2009 13-12-2009 **Torneo dei Cesti Natalizi** RM LAZ
Luogo: Rocca Priora
Note: Sede di gioco: Via della Rocca 23, Rocca Priora- 7 turni sistema Svizzero tempo di riflessione 15 min - Adulti € 15 Under 16 € 10 - ore 14.30 chiusura iscrizioni 15.00 inizio - Info Remo 3397660252 - Tina 3490617291

Email: info@scacchiroccapriora.it

Sito: <http://www.scacchiroccapriora.it>

Arbitri: A.C.N. Remo Sayour



13-12-2009 13-12-2009 **Semilampo Grand Prix Vitinia** RM LAZ
Luogo: Vitinia
Note: Via Argelato 54 - Obbligatoria la tessera FSI - 8 turni - 15 minuti a testa - Inizio alle ore 15.30 - Prescrizione entro il venerdì: €12 (€10 x U20 e soci, €7 x Sc. Elem.), in sala €3 in più per tutti. Gratis x Maestri, MF, MF, MI, GM. - Info: 349 2246781

Email: circoloscacchivitinia@hotmail.com

Sito: <http://www.circoloscacchivitinia.net>

Arbitri: A.R. Lucio Ragonese



13-12-2009 13-12-2009 **Campionato Semilampo Piemontese 13a prova** TO PIE
Luogo: Nichelino
Note: C.S. Nichelino Referenti: Valentini, D'Ingiullo Tel. 0116962367 3388553541

Email: iscrizioni@scacchinichelino.it

Sito: <http://www.scacchinichelino.it>



13-12-2009 13-12-2009 **Campionato Regionale Abruzzese a Squadre** PE ABR
Luogo: Penne
Note: c/oCEA Penne, C.da Collalto Penne - 7 turni - Preiscrizioni entro il 11/12/2009 - 50 € a squadra, 30 € under 16 - Pranzo convenzionato 10 € - Info: 3286177269

Email: robertocolangeli@tin.it

Sito: <http://www.abruzzoscacchi.com>

Arbitri: FA Giuseppe Damiano



tornei giovanili

Data Inizio/Fine	Denominazione	Pr. Reg.
05-12-2009 08-12-2009	CIG U16 2010 - Trofeo Crespi U16	MI LOM
	<i>Luogo:</i> Milano <i>Note:</i> Sede: via S. Uguzzone, 8 - Turni: 5 - Tempo di riflessione 120' qpf - Tel 02 2573478 <i>Email:</i> info@scacchisticamilanese.it <i>Sito:</i> http://www.scacchisticamilanese.it	
05-12-2009 19-12-2009	Torneo di Qualificazioni Giovanile U16	NA CAM
	<i>Luogo:</i> Casoria <i>Note:</i> sede di gioco: Parrocchia S.Benedetto, v. A.Modigliani, 44 Casoria (NA)- 6T 30 min - date di gioco: 3T il 5 dicembre h 15:30, 3T il 19 dicembre h 15:30 - iscr. € 10,00/ soci € 7,00 - premi Coppe e medaglie - info:3389921542-3286721611-3347595364 <i>Email:</i> sanbenedettocasoria@alice.it <i>Sito:</i> http://www.scacchisticasanbenedetto.it <i>Arbitri:</i> A.R. Giovanni Di Meglio	



06-12-2009 06-12-2009 **Torneo Giovanile U16**

NA CAM

Luogo: Saviano

Note: valido x qualificazione nazionali - sede torneo:S.M.S.'A.Ciccione' v.L.Sciascia,33 Saviano (NA) - 5T 30 min. - inizio h 9:00 - iscr. € 8,00 / soci e 6,00 - premi: Coppe e medaglie ai primi 3 class. di cat. - info: 3683867301 - 3939630114

Email: arcimatto@alice.it

Sito: <http://www.arcimatto.it>

Arbitri: A.R. Luigi Trini, A.R. Giuseppe Notaro



08-12-2009 08-12-2009 **Young Minds Trophy**

MI LOM

Luogo: Vimercate

Note: Sede: Salone San Gerolamo, via Dozio 1 - Inizio: 15.00 - Turni: 6 - Tempo di riflessione: 15' giocatore/partita - Valido per Challenge Italia Giovani - Tel 349.389.3538

Email: scacchi@lamongolfiera.mi.it

Sito: <http://www.lamongolfiera.mi.it>

Arbitri: Puricelli



12-12-2009 12-12-2009 **CIG U16 - Torneo di qualificazione**

RM LAZ

Luogo: Vitinia

Note: Via Argelato 54 - Obbligatoria la tessera juniores FSI - 5 turni - 30 minuti a giocatore - Inizio alle ore 15.00 - Prescrizione entro il venerdì. Contributo: € 7 - Info: 349 2246781

Email: circoloscacchivitinia@hotmail.com

Sito: <http://www.circoloscacchivitinia.net>



13-12-2009 13-12-2009 **Torneo Giovanile under 14**

NO PIE

Luogo: Novara

Note: Circolo Novara referenti: Fusco Tel. 3335675052



ultime collezioni di partite aggiunte

Data	Evento	Descrizione	Luogo	Nazione	Part.
21-11-2009	24-04-2009	VIII Festival Marco Gerolamo Vida A	Cremona	Italia	2
21-11-2009	29-04-2009	C.to Regionale Piemonte	Torino	Italia	14
21-11-2009	30-04-2009	XLI C.to Italiano a squadre	Senigallia	Italia	172
21-11-2009	30-04-2009	II C.to Italiano a squadre femminile	Senigallia	Italia	18
21-11-2009	01-05-2009	XXXIV Coppa Citta' di Cagliari A	Cagliari	Italia	1
21-11-2009	01-05-2009	XL Corsicoscacchi A	Corsico	Italia	47
21-11-2009	01-05-2009	XL Corsicoscacchi B	Corsico	Italia	6
21-11-2009	01-05-2009	C.to Regionale Liguria	Savona	Italia	1

[\[Scarica tutte le 97992 partite presenti in 1749 file\]](#)

[\[Contatta il responsabile: partite@federscacchi.it\]](mailto:partite@federscacchi.it)



ultimi regolamenti immessi o modificati

Data	Regolamento
27-11-2009	Regolamento Campionato Italiano Assoluto <i>Approvato dal CF del 26 settembre 2009, in vigore con l'edizione 2010.</i>
17-11-2009	Regolamento Campionato Italiano Giovanile sino a 16-14-12-10-8 anni - C116 <i>Approvato dal Consiglio Federale del 26 settembre 2009.</i>
16-11-2009	Campionato Italiano U16 a squadre - Regolamento attuativo 2010 <i>Approvato dal Consiglio Federale in data 26 settembre 2009</i>
16-11-2009	Campionato Italiano U16 a squadre <i>Modificato dal Consiglio Federale in data 26 settembre 2009</i>

[\[la pagina dei regolamenti del sito FSI\]](#)



ultimi verbali delle riunioni del CD immessi o modificati

Data	Descrizione
23-11-2009	Verbale del Consiglio Federale del 26 settembre 2009
23-11-2009	Verbale del Consiglio Federale del 23 maggio 2009

[\[la pagina dei verbali del sito FSI\]](#)



i numeri della federazione



Società		ITA	ABR	ALT	BAS	CAL	CAM	EMI	FVG	LAZ	LIG	LOM	MAR	MOL	PIE	PUG	SAR	SIC	TOS	TRE	UMB	VAL	VEN	EST
Totali	Oggi	0	0	0	0	0	0	0	0	0	0	0	0	0	0	0	0	0	0	0	0	0	0	0
	Ieri	0	0	0	0	0	0	0	0	0	0	0	0	0	0	0	0	0	0	0	0	0	0	0
	2009	387	14	4	6	17	25	18	15	30	12	48	24	2	26	21	12	37	17	5	10	2	42	0
Tesserati		ITA	ABR	ALT	BAS	CAL	CAM	EMI	FVG	LAZ	LIG	LOM	MAR	MOL	PIE	PUG	SAR	SIC	TOS	TRE	UMB	VAL	VEN	EST
Totali	Oggi	0	0	0	0	0	0	0	0	0	0	0	0	0	0	0	0	0	0	0	0	0	0	0
	Ieri	0	0	0	0	0	0	0	0	0	0	0	0	0	0	0	0	0	0	0	0	0	0	0
	2009	14173	440	171	181	447	736	995	445	1141	450	2001	1002	31	1328	620	447	1408	669	222	180	51	1172	36
Agonisti	Oggi	0	0	0	0	0	0	0	0	0	0	0	0	0	0	0	0	0	0	0	0	0	0	0
	Ieri	0	0	0	0	0	0	0	0	0	0	0	0	0	0	0	0	0	0	0	0	0	0	0
	2009	5871	144	76	47	111	356	372	213	560	233	1091	220	24	479	259	173	444	342	74	82	12	528	31
Ordinari	Oggi	0	0	0	0	0	0	0	0	0	0	0	0	0	0	0	0	0	0	0	0	0	0	0
	Ieri	0	0	0	0	0	0	0	0	0	0	0	0	0	0	0	0	0	0	0	0	0	0	0
	2009	2419	79	15	46	113	142	209	107	165	40	403	179	4	173	124	64	156	89	15	64	7	222	3
Junior	Oggi	0	0	0	0	0	0	0	0	0	0	0	0	0	0	0	0	0	0	0	0	0	0	0
	Ieri	0	0	0	0	0	0	0	0	0	0	0	0	0	0	0	0	0	0	0	0	0	0	0
	2009	5883	217	80	88	223	238	414	125	416	177	507	603	3	676	237	210	808	238	133	34	32	422	2
Istruttori		ITA	ABR	ALT	BAS	CAL	CAM	EMI	FVG	LAZ	LIG	LOM	MAR	MOL	PIE	PUG	SAR	SIC	TOS	TRE	UMB	VAL	VEN	EST
Totali	Oggi	0	0	0	0	0	0	0	0	0	0	0	0	0	0	0	0	0	0	0	0	0	0	0
	Ieri	0	0	0	0	0	0	0	0	0	0	0	0	0	0	0	0	0	0	0	0	0	0	0
	2009	807	47	2	3	25	55	38	18	60	27	90	43	3	125	53	25	102	21	14	4	2	50	0
Elementari	Oggi	0	0	0	0	0	0	0	0	0	0	0	0	0	0	0	0	0	0	0	0	0	0	0
	Ieri	0	0	0	0	0	0	0	0	0	0	0	0	0	0	0	0	0	0	0	0	0	0	0
	2009	518	31	2	3	12	32	21	13	44	16	57	26	3	178	30	22	64	10	10	3	2	39	0
Giovanili	Oggi	0	0	0	0	0	0	0	0	0	0	0	0	0	0	0	0	0	0	0	0	0	0	0
	Ieri	0	0	0	0	0	0	0	0	0	0	0	0	0	0	0	0	0	0	0	0	0	0	0
	2009	79	3	0	0	3	0	13	2	1	5	14	9	0	6	6	3	5	3	3	1	0	2	0
Giov.Qual.	Oggi	0	0	0	0	0	0	0	0	0	0	0	0	0	0	0	0	0	0	0	0	0	0	0
	Ieri	0	0	0	0	0	0	0	0	0	0	0	0	0	0	0	0	0	0	0	0	0	0	0
	2009	93	10	0	0	1	6	0	2	7	0	13	2	0	17	14	0	13	5	0	0	0	3	0
Formatori	Oggi	0	0	0	0	0	0	0	0	0	0	0	0	0	0	0	0	0	0	0	0	0	0	0
	Ieri	0	0	0	0	0	0	0	0	0	0	0	0	0	0	0	0	0	0	0	0	0	0	0
	2009	20	0	0	0	2	1	1	0	5	1	2	0	0	1	2	0	1	2	0	0	0	2	0
Ins.Elem.	Oggi	0	0	0	0	0	0	0	0	0	0	0	0	0	0	0	0	0	0	0	0	0	0	0
	Ieri	0	0	0	0	0	0	0	0	0	0	0	0	0	0	0	0	0	0	0	0	0	0	0
	2009	97	3	0	0	7	16	3	1	3	5	4	6	0	23	1	0	19	1	1	0	0	4	0
Arbitri		ITA	ABR	ALT	BAS	CAL	CAM	EMI	FVG	LAZ	LIG	LOM	MAR	MOL	PIE	PUG	SAR	SIC	TOS	TRE	UMB	VAL	VEN	EST
Totali	Oggi	0	0	0	0	0	0	0	0	0	0	0	0	0	0	0	0	0	0	0	0	0	0	0
	Ieri	0	0	0	0	0	0	0	0	0	0	0	0	0	0	0	0	0	0	0	0	0	0	0
	2009	359	10	2	3	23	27	31	10	30	11	52	26	2	20	23	6	32	17	5	4	1	23	1
Internaz.	Oggi	0	0	0	0	0	0	0	0	0	0	0	0	0	0	0	0	0	0	0	0	0	0	0
	Ieri	0	0	0	0	0	0	0	0	0	0	0	0	0	0	0	0	0	0	0	0	0	0	0
	2009	16	0	0	0	0	0	0	1	3	1	6	0	0	1	0	0	1	0	1	1	0	1	0
FIDE	Oggi	0	0	0	0	0	0	0	0	0	0	0	0	0	0	0	0	0	0	0	0	0	0	0
	Ieri	0	0	0	0	0	0	0	0	0	0	0	0	0	0	0	0	0	0	0	0	0	0	0
	2009	19	2	0	0	1	3	1	0	1	3	2	0	1	2	2	0	0	0	1	0	0	0	0
Nazionali	Oggi	0	0	0	0	0	0	0	0	0	0	0	0	0	0	0	0	0	0	0	0	0	0	0
	Ieri	0	0	0	0	0	0	0	0	0	0	0	0	0	0	0	0	0	0	0	0	0	0	0
	2009	46	0	0	0	2	2	7	2	0	2	9	4	0	1	3	2	3	5	0	0	0	4	0
Cand.Naz.	Oggi	0	0	0	0	0	0	0	0	0	0	0	0	0	0	0	0	0	0	0	0	0	0	0
	Ieri	0	0	0	0	0	0	0	0	0	0	0	0	0	0	0	0	0	0	0	0	0	0	0
	2009	91	2	2	1	7	7	8	3	4	2	15	5	0	4	6	3	14	1	0	0	0	7	0
Regionali	Oggi	0	0	0	0	0	0	0	0	0	0	0	0	0	0	0	0	0	0	0	0	0	0	0
	Ieri	0	0	0	0	0	0	0	0	0	0	0	0	0	0	0	0	0	0	0	0	0	0	0
	2009	187	6	0	2	13	15	15	4	22	3	20	17	1	12	12	1	14	11	3	3	1	11	1

'Oggi' indica i dati aggiornati alla data di pubblicazione; 'Ieri' i dati del numero precedente; '2009' i dati dello scorso anno; in blu se Oggi supera Ieri; in rosso se Oggi supera lo scorso anno.