



una foto al giorno

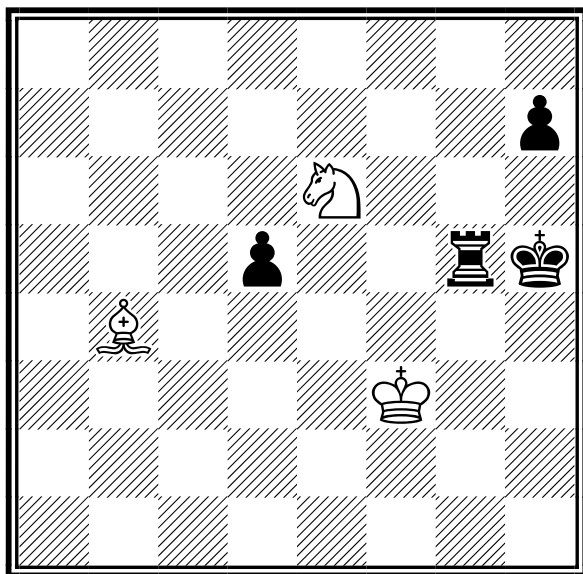


Un giovanissimo Garry Kasparov



il quiz del giorno

E. Pogosyants (1984)



Il Bianco muove e vince
[Soluzione sul prossimo numero]

ultime dal sito FSI

[04-12-2009] **Lexy Ortega è il nuovo Campione Italiano!**

Si è concluso oggi a Sarre (AO) il 69° Campionato Italiano Assoluto con la vittoria di Lexy Ortega, che scrive così per la

prima volta il proprio nome nell'albo d'oro del torneo. Il Campionato è stato estremamente combattuto ed incerto: Ortega, primo ex-aequo con 7.5 punti insieme a Michele Godena, ha prevalso soltanto negli spareggi di gioco rapido. E' stato anche necessario ricorrere ad un mini-torneo di gioco rapido tra Fabio Bruno, Denis Rombaldoni e Carlo D'Amore per stabilire il terzo posto, dopo che i tre erano arrivati ex-aequo con 6.5 punti: alla fine è stato Carlo D'Amore ad aggiudicarsi la medaglia di bronzo. Ricordiamo che tutti i risultati, le partite e una serie di foto sono reperibili sul sito ufficiale. Presidente e Consiglio Federale si complimentano con Lexy e con tutti i partecipanti della 69° edizione.

[03-12-2009] **Comunicato per l'Albo Istruttori**

In data odierna, dall'Albo Istruttori sono stati eliminati tutti gli Istruttori che non si sono tesserati da 4 o più anni, come previsto dal regolamento. Preghiamo tutti gli Istruttori di voler controllare la loro situazione, al fine di segnalarci eventuali errori ed omissioni.

[02-12-2009] **Fabiano favoloso alla World Cup!**

Straordinaria prova di Fabiano Caruana alla World Cup. Superato il GM cubano Bruzon al primo turno, Fabiano è arrivato sino agli ottavi di finale, superando nell'ordine il GM Dominguez (ancora Cuba) e poi il GM russo Alekseev. Ottima infine la sua prestazione negli ottavi contro il roccioso GM Vugar Gashimov (Azerbaijan), testa di serie numero 2, con il quale pareggiava i due incontri a cadenza classica (dopo essere stato vicino alla vittoria nella seconda partita), soccombendo solo negli spareggi rapidi. A Fabiano i più sinceri complimenti del Presidente Gianpietro Pagnoncelli e del Consiglio Federale per l'ottima prestazione.

[01-12-2009] **Premiata Marianna Chierici**

Lunedì 30 Novembre, nell'ambito dell'annuale serata Sport Galà, cerimonia di premiazione degli atleti che hanno conseguito titoli nazionali ed internazionali nel 2009, il CONI Provinciale di Bologna ha premiato la Campionessa Italiana 2009 Marianna Chierici, tesserata Accademia Scacchistica Le Due Torri di Bologna. Presenti le autorità dell'amministrazione comunale e provinciale ed i massimi dirigenti dello sport bolognese. A Marianna i complimenti del Presidente Gianpietro Pagnoncelli e di tutto il Consiglio Federale.

[\[tutte le notizie FSI\]](#)



ultime dal sito arbitrale

[01-12-2009] **Diena: nuova versione**

E' stata rilasciata una nuova versione del software Diema, che vi invitiamo a scaricare.

Nella pagina di download sono presenti due note importanti per il funzionamento del software: una permette di sfruttare alcune nuove funzionalità, l'altra consente l'utilizzo del software nelle versioni a 64 bit dei nuovi sistemi operativi.

[24-11-2009] **Nuovi arbitri crescono ...**

La CAF ha ratificato varie promozioni ad Arbitro Regionale e Candidato Nazionale, relativamente a corsi ed esami svoltisi a Bergamo, Senigallia e Vasto.

L'elenco di tutte le promozioni è disponibile nell'apposita pagina.

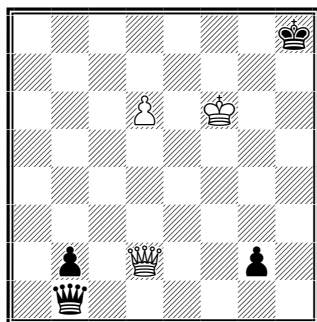
A tutti i nostri più vivi complimenti.

[\[tutte le notizie del settore arbitrale\]](#)



quiz numero precedente

L. Mitrofanov (1993)



Il Bianco muove e vince

1.Dc3! Dh7! (1...g1=D 2.Rf7+ Rh7 3.Dh3#) 2.Dc8+ Dg8 3.Dh3+ Dh7 4.d7!! g1=D (4...Dxh3 5.d8=D+ Rh7 6.De7+ Rh6 7.Dg7+ Rh5 8.Dg5#) 5.d8=D+ Dgg8 6.Dxg8+ Rxg8 7.Dc8#



la domanda del giorno

[Argomento]

Tesseramento e Affiliazione

[Domanda n. 14]

Come si chiede l'affiliazione alla FSI?

[Risposta]

E' necessario compilare il modulo che può essere stampato direttamente dal sito della Federazione al seguente indirizzo ed inviarlo alla Federazione Scacchistica Italiana con sede in Milano, via Cusani n.10.

[\[tutte le FAQ della FSI\]](#)



un pensiero al giorno

Il gioco degli scacchi e' costituito da pezzi che si muovono mangiandosi l'un l'altro.

Marcel Duchamp



Testata: **SevenPress.com**
Data Pubblicazione: 05-12-2009

Campionato italiano di scacchi

tags  Lexy Ortega

Scacchi-Dama-Othello, 2009-12-05 12:34:13
Scudetto a Lexy Ortega

Il campionato italiano di scacchi 2009 è terminato a Sarre (Aosta) con l'ex aequo al primo posto tra il trevigiano Michele Godena (vincitore di 5 scudetti) e il romano Lexy Ortega.

Per assegnare il titolo si è ricorsi ad un spareggio giocato (2 partite da 15 minuti più 5 secondi di incremento a mossa) che si è concluso con la vittoria per 2 a 0 di Ortega.

Lexy Ortega ha conquistato così il suo primo scudetto.

Tre giocatori alla pari al terzo posto: Carlo D'Amore di Roma, Fabio Bruno di Fermo e il giovane Denis Rombaldoni di Pesaro, tutti e tre con 6.5 e classificati nell'ordine dopo uno spareggio giocato pure con partite da 15 minuti.

Seguono nell'ordine Sabino Brunello (Bg) 6, Daniele Vocaturo (Roma) 5.5, Daniele Genocchio (Tv) 5, Axel Rombaldoni (Ps) 4.5, Alessio Valsecchi (Bg) 4, Andrea Stella (Cr) 3.5, Carlo Garcia Palermo (Me) 3.









Nel 10° turno partita record per numero di mosse: 180 (in 8 ore e 20 minuti) tra Denis Rombaldoni e Andrea Stella.

Premiazione alla presenza del presidente della Federscacchi, Gianpietro Pagnoncelli.

calendario manifestazioni italiane



tornei validi per categorie, Elo Italia e FIDE

	Data Inizio/Fine	Denominazione	Pr. Reg.
	10-12-2009 23-12-2009	Campionato Provinciale CIA di Salerno 2010 <i>Luogo:</i> Cava De' Tirreni <i>Note:</i> sede di gioco: Club Universitario Cavese, Cava De' Tirreni (SA) - 6 T / 90 min+30 sec a mossa - date di gioco: 10/15/17/19/22/23 dicembre - iscr. € 20,00 - info: 3271798860 - 3200479997 <i>Email:</i> francodesio@gmail.com <i>Arbitri:</i> A.N. Christian De Vivo	SA CAM
	11-12-2009 13-12-2009	3° torneo week-end 'Memorial Diliberto' <i>Luogo:</i> Genova <i>Note:</i> chiusura iscrizioni ore 18,30 del 11/12/09 - sede di gioco circolo 'Centurini', Corso Firenze 24, Genova - info: 347.555.0662 <i>Email:</i> info@centurini.it <i>Sito:</i> http://www.centurini.it <i>Arbitri:</i> Sergio Nanni	GE LIG
	11-12-2009 13-12-2009	C.I.A. 2010 - Ottavi di finale - Fase Provinciale di Modena <i>Luogo:</i> Modena <i>Note:</i> Sede di gioco: Polisportiva S. Faustino Via Wiligelmo 72 MO - 5 Turni - Il 1° venerdì 11 dicembre con inizio ore 20.30. Preiscrizione OBBLIGATORIA entro il 10 dicembre via e-mail club64@virgilio.it <i>Email:</i> club64modena@virgilio.it <i>Sito:</i> http://www.scacchiemiliaromagna.it <i>Arbitri:</i> A.N. A. Sfera e ACN E. Cambi	MO EMI
	12-12-2009 20-12-2009	Trofeo Frisone <i>Luogo:</i> Mazara del Vallo <i>Note:</i> 6 turni, svizzero, 2hx40 mosse + 30' per finire. Sede di gioco: Scaccoclub Mazara via Genova,23 - Mazara del Vallo info: 339.20.26.556 <i>Email:</i> scrivi@scaccoclubmazara.it <i>Sito:</i> http://www.scaccoclubmazara.it <i>Arbitri:</i> Nino Profera	TP SIC
	12-12-2009 20-12-2009	Torneo sociale a variazione ELO <i>Luogo:</i> Asti <i>Note:</i> Due week-end 12/13 e 19/20 <i>Email:</i> astiscacchi@yahoo.it <i>Sito:</i> http://www.astiscacchi.altervista.org/	AT PIE
	12-12-2009 20-12-2009	12° Open di Scacchi 'Città di Padova' (33° Festival CR Veneto Scacchi) <i>Luogo:</i> Padova <i>Note:</i> Open 9 turni (1° Pr.: € 900; iscr.: € 50, gratis GM, IM o elo > 2399); open week-end 6 turni (1° Pr.: € 600; iscr.: € 40, gratis GM, IM o elo > 2399). Sede: ex Fornace Carotta, via Siracusa 61 Padova. Info: 0498750063; 335249336 Quaranta o 3497953265 Busà <i>Email:</i> scacchipd@virgilio.it <i>Sito:</i> http://www.clubitalianodiscacchi.com	PD VEN
	18-12-2009 20-12-2009	1° Torneo Internazionale di Scacchi "km zero" <i>Luogo:</i> Scalea <i>Note:</i> Sede di gioco Il Borgo dei Piani de La Bruca **** Open ELO< 2300 6 turni swiss Montepremi: €1.500 - Iscrizione: €40 - Info: 340 4863372 org.ne: ARCA cadenza 90' + 30'incr iscrizione entro 15.12.2009 max 50 iscritti <i>Email:</i> chess@rivieradeicedri.it <i>Sito:</i> http://kmzero.rivieradeicedri.it <i>Arbitri:</i> AN Luigi Forlano	CS CAL
	18-12-2009 20-12-2009	8° Festival dell'Arrocco <i>Luogo:</i> Roma <i>Note:</i> Torneo Open. Via Nathan 43 - 5 turni, sistema svizzero - 90' x 40 mosse + 15' + 30" a mossa - Iscrizione: Open €40, Under18 €25 - Inizio ore 18:00 - Info: 347-3333830, 392-3741040, 338-8494207. <i>Email:</i> gianluca.mircoli@tiscali.it <i>Sito:</i> http://www.arrocco.net <i>Arbitri:</i> AN Gianluca Mircoli	RM LAZ



19-12-2009 27-12-2009 **70° CIA 2010 - Fase Provinciale di Chieti**

CH ABR

Luogo: Chieti

Note: Montepremi 600 € - Open 6 turni - Cadenza: 90 minuti + 30' - Preiscrizioni entro il 16/12/2009
Quote: 35 €, 25 € U16 - Info: 338 6756623

Email: andrea.rebeggiani@tin.it

Arbitri: ACN Achille Centorame



tornei validi per l'Elo Rapid

	Data Inizio/Fine	Denominazione	Pr. Reg.
	08-12-2009 08-12-2009	Campionato Semilampo Piemontese 12a prova <i>Luogo:</i> Borgo San Dalmazzo <i>Note:</i> 28ª Edizione Torneo semilampo Fiera Fredda - Borgo San Dalmazzo <i>Email:</i> borgoscacchi@gmail.com <i>Sito:</i> http://www.borgoscacchi.net <i>Arbitri:</i> Alessandro Biancotti	CN PIE
	10-12-2009 10-12-2009	Torneo a variazione elo rapid (6 turni) <i>Luogo:</i> Pinerolo Veloce Club <i>Note:</i> (6 turni) Pinerolo Veloce Club Scacchi Pinerolo Ref. Cirrincione Tel. 333-2557167 <i>Email:</i> info@veloceclub.com <i>Sito:</i> http://www.veloceclub.com	TO PIE
	12-12-2009 12-12-2009	Torneo Nazionale Semilampo <i>Luogo:</i> Frascati <i>Note:</i> via Mamiani 6, Frascati. 8 turni - Tempo di riflessione: 15' a giocatore. Fine iscrizioni ore 15.00, inizio 15.15. Iscrizione: € 10, U14 e soci € 7. Pre-isciversi entro il mercoledì precedente. Info: 339-7132260. <i>Email:</i> rlragonese@libero.it <i>Sito:</i> http://www.frascaticacchi.it <i>Arbitri:</i> A.R. Lucio Ragonese	RM LAZ
	12-12-2009 12-12-2009	2° Torneo Semilampo di Natale <i>Luogo:</i> Roma <i>Note:</i> Via Nathan 43 Roma - inizio ore 15.30 - 8 turni - sist. svizzero - cadenza 15 min - Quota: €15 (Soci €12, U18 €10) - Per info: 333-88494207, 347-3333830, 392-3741040 <i>Email:</i> gianluca.mircoli@tiscali.it <i>Sito:</i> http://www.arrocco.net <i>Arbitri:</i> A.N. Gianluca Mircoli	RM LAZ
	12-12-2009 12-12-2009	1° Memorial Santoleri <i>Luogo:</i> Hotel Duca D'Aosta, Pescara <i>Note:</i> Turni: 7 - Tempo: 15' - Quote iscrizione: 13€, entro 09/12/09 - Inizio torneo 15.00 - Iscrizioni: 14.00 - Tel. 338 2766871 (D'Innocente) <i>Email:</i> scacchiclubpescara@libero.it <i>Sito:</i> http://www.circuspescara.eu <i>Arbitri:</i> ACN A. Centorame	PE ABR
	12-12-2009 13-12-2009	CAMPIONATO REGIONALE a SQUADRE R50 <i>Luogo:</i> S.ANASTASIA <i>Note:</i> sede di gioco: Biblioteca di Madonna dell'Arco-S.Anastasia (NA)- 6T 50 min. - inizio h. 15:30 del g. 12 dic. 2009 - iscr. serie Master € 40,00-Cadetta € 35,00-Junior € 25,00 - premi: targhe/coppe per squadre/scacchiere - info: 0815302795-3392167942 <i>Email:</i> c_lombardo@libero.it <i>Sito:</i> http://www.campaniascacchi.org	NA CAM
	13-12-2009 13-12-2009	Torneo dei Cesti Natalizi <i>Luogo:</i> Rocca Priora <i>Note:</i> Sede di gioco: Via della Rocca 23, Rocca Priora- 7 turni sistema Svizzero tempo di riflessione 15 min - Adulti € 15 Under 16 € 10 - ore 14.30 chiusura iscrizioni 15.00 inizio - Info Remo 3397660252 - Tina 3490617291 <i>Email:</i> info@scacchiroccapriora.it <i>Sito:</i> http://www.scacchiroccapriora.it <i>Arbitri:</i> A.C.N. Remo Sayour	RM LAZ



13-12-2009 13-12-2009 **Semilampo Grand Prix Vitinia** RM LAZ
Luogo: Vitinia
Note: Via Argelato 54 - Obbligatoria la tessera FSI - 8 turni - 15 minuti a testa - Inizio alle ore 15.30 - Prescrizione entro il venerdì: €12 (€10 x U20 e soci, €7 x Sc. Elem.), in sala €3 in più per tutti. Gratis x Maestri, MF, MF, MI, GM. - Info: 349 2246781
Email: circoloscacchivitinia@hotmail.com
Sito: <http://www.circoloscacchivitinia.net>
Arbitri: A.R. Lucio Ragonese



13-12-2009 13-12-2009 **Campionato Semilampo Piemontese 13a prova** TO PIE
Luogo: Nichelino
Note: C.S. Nichelino Referenti: Valentini, D'Ingiullo Tel. 0116962367 3388553541
Email: iscrizioni@scacchinichelino.it
Sito: <http://www.scacchinichelino.it>



13-12-2009 13-12-2009 **Campionato Regionale Abruzzese a Squadre** PE ABR
Luogo: Penne
Note: c/oCEA Penne, C.da Collalto Penne - 7 turni - Preiscrizioni entro il 11/12/2009 - 50 € a squadra, 30 € under 16 - Pranzo convenzionato 10 € - Info: 3286177269
Email: robertocolangeli@tin.it
Sito: <http://www.abruzzoscacchi.com>
Arbitri: FA Giuseppe Damiano



19-12-2009 19-12-2009 **Semilampo di Natale** BO EMI
Luogo: Bologna c/o Accademia Scac. Le Due Torri
Note: Ritrovo dalle 14.30 alle 14.50 - Inizio 1° Turno ore 15. SEI Turni. Preiscrizione obbligatoria entro il 18 dicembre con e-mail o 3482584066 - Brindisi offerto dall'Accademia ai soli partecipanti.
Email: tornei@accademiascacchistica.it
Sito: <http://www.accademiascacchistica.it>
Arbitri: A. Benfenati



19-12-2009 20-12-2009 **18° Trofeo rapid Udella Sport** CA SAR
Luogo: Cagliari
Note: sede: via Ausonia 22 - torneo A) Open integrale B) non classificati C) under 16 - turni 9 - tempo di riflessione: 30 min per giocatore - quota: € 15,00, € 10,00 per U16 - org.: Circolo Scacchistico Cagliariitano - info: 335/6572389
Email: scacchicagliari@gmail.com
Arbitri: A.R. Andrea Sorcinelli



20-12-2009 20-12-2009 **Semilampo 'FULL FRANCHISING'** NA CAM
Luogo: Arzano
Note: sede di gioco:S.M.S.'Ludovico Ariosto' v.Napoli,24 Arzano (NA) - 8 T 15 min. -inizio h: 10:00 - iscr. € 10,00 - donne e u16 € 7,00 - montepremi € 700,00 e coppe - info: 3474951544 - 3486462279 - 3473738253
Email: bianco.raffaele@libero.it
Sito: <http://digilander.libero.it/asa1985/>
Arbitri: Cozzolino Angelo



20-12-2009 20-12-2009 **4° Alfieri di Natale** PU MAR
Luogo: Via Tito Speri 18, Fano
Note: Turni 8 da 10 minuti a testa - inizio ore 14,45 - montepremi in natura 500 euro - consigliate preiscrizioni, massimo 90 posti - tel. 335224916
Email: scacchifano@yahoo.it
Sito: <http://www.marchescacchi.com>



tornei giovanili

Data Inizio/Fine	Denominazione	Pr. Reg.
08-12-2009 08-12-2009	Young Minds Trophy <i>Luogo:</i> Vimercate <i>Note:</i> Sede: Salone San Gerolamo, via Dozio 1 - Inizio: 15.00 - Turni: 6 - Tempo di riflessione: 15' giocatore/partita - Valido per Challenge Italia Giovani - Tel 349.389.3538 <i>Email:</i> scacchi@lamongolfiera.mi.it <i>Sito:</i> http://www.lamongolfiera.mi.it <i>Arbitri:</i> Puricelli	MI LOM
12-12-2009 12-12-2009	CIG U16 - Torneo di qualificazione <i>Luogo:</i> Vitinia <i>Note:</i> Via Argelato 54 - Obbligatoria la tessera juniores FSI - 5 turni - 30 minuti a giocatore - Inizio alle ore 15.00 - Prescrizione entro il venerdì. Contributo: € 7 - Info: 349 2246781 <i>Email:</i> circoloscacchivitinia@hotmail.com <i>Sito:</i> http://www.circoloscacchivitinia.net	RM LAZ
13-12-2009 13-12-2009	Torneo Giovanile under 14 <i>Luogo:</i> Novara <i>Note:</i> Circolo Novara referenti: Fusco Tel. 3335675052	NO PIE
20-12-2009 20-12-2009	Torneo Giovanile <i>Luogo:</i> Pescara <i>Note:</i> Valido per le qualificazioni finali nazionali under 16 - 5 turni x 30' - Info: Luca Cerquitella 320 6637969 - 14,30 conferma iscrizioni – ore 15,00 inizio torneo <i>Email:</i> lucacerquitella@tin.it <i>Sito:</i> http://www.dannunzioscacchipescara.com	PE ABR



ultime collezioni di partite aggiunte

Data	Evento	Descrizione	Luogo	Nazione	Part.
02-12-2009	06-05-2009	IV Open I Like Elo	Roma	Italia	136
02-12-2009	08-05-2009	V Festival A	Vanzagh	Italia	76
02-12-2009	08-05-2009	III Torneo Estate al Vomero	Napoli	Italia	42
02-12-2009	09-05-2009	Mitropa Cup	Rogaska Slatina	Slovenia	36
02-12-2009	09-05-2009	Mitropa Cup femminile	Rogaska Slatina	Slovenia	14
02-12-2009	10-05-2009	XXVII Festival Isola d'Elba A	Capoliveri	Italia	117
02-12-2009	15-05-2009	IX Open FIDE	Roma	Italia	57
02-12-2009	16-05-2009	III Open	Palau	Italia	223

[\[Scarica tutte le 98693 partite presenti in 1757 file\]](#)

[\[Contatta il responsabile: partite@federscacchi.it\]](mailto:partite@federscacchi.it)



ultimi regolamenti immessi o modificati

Data	Regolamento
27-11-2009	Regolamento Campionato Italiano Assoluto <i>Approvato dal CF del 26 settembre 2009, in vigore con l'edizione 2010.</i>
17-11-2009	Regolamento Campionato Italiano Giovanile sino a 16-14-12-10-8 anni - C116 <i>Approvato dal Consiglio Federale del 26 settembre 2009.</i>
16-11-2009	Campionato Italiano U16 a squadre - Regolamento attuativo 2010 <i>Approvato dal Consiglio Federale in data 26 settembre 2009</i>
16-11-2009	Campionato Italiano U16 a squadre <i>Modificato dal Consiglio Federale in data 26 settembre 2009</i>

[\[la pagina dei regolamenti del sito FSI\]](#)



ultimi verbali delle riunioni del CD immessi o modificati

Data	Descrizione
23-11-2009	Verbale del Consiglio Federale del 26 settembre 2009
23-11-2009	Verbale del Consiglio Federale del 23 maggio 2009

[\[la pagina dei verbali del sito FSI\]](#)



i numeri della federazione



Società		ITA	ABR	ALT	BAS	CAL	CAM	EMI	FVG	LAZ	LIG	LOM	MAR	MOL	PIE	PUG	SAR	SIC	TOS	TRE	UMB	VAL	VEN	EST
Totali	Oggi	0	0	0	0	0	0	0	0	0	0	0	0	0	0	0	0	0	0	0	0	0	0	0
	Ieri	0	0	0	0	0	0	0	0	0	0	0	0	0	0	0	0	0	0	0	0	0	0	0
	2009	387	14	4	6	17	25	18	15	30	12	48	24	2	26	21	12	37	17	5	10	2	42	0
Tesserati																								
Totali	Oggi	0	0	0	0	0	0	0	0	0	0	0	0	0	0	0	0	0	0	0	0	0	0	0
	Ieri	0	0	0	0	0	0	0	0	0	0	0	0	0	0	0	0	0	0	0	0	0	0	0
	2009	14181	440	171	181	447	736	995	445	1144	450	2002	1002	31	1330	620	447	1408	670	222	180	51	1173	36
Agonisti	Oggi	0	0	0	0	0	0	0	0	0	0	0	0	0	0	0	0	0	0	0	0	0	0	0
	Ieri	0	0	0	0	0	0	0	0	0	0	0	0	0	0	0	0	0	0	0	0	0	0	0
	2009	5877	144	76	47	111	356	372	213	560	234	1092	220	24	482	259	173	444	342	74	82	12	529	31
Ordinari	Oggi	0	0	0	0	0	0	0	0	0	0	0	0	0	0	0	0	0	0	0	0	0	0	0
	Ieri	0	0	0	0	0	0	0	0	0	0	0	0	0	0	0	0	0	0	0	0	0	0	0
	2009	2420	79	15	46	113	142	209	107	168	39	403	179	4	172	124	64	156	89	15	64	7	222	3
Junior	Oggi	0	0	0	0	0	0	0	0	0	0	0	0	0	0	0	0	0	0	0	0	0	0	0
	Ieri	0	0	0	0	0	0	0	0	0	0	0	0	0	0	0	0	0	0	0	0	0	0	0
	2009	5884	217	80	88	223	238	414	125	416	177	507	603	3	676	237	210	808	239	133	34	32	422	2
Istruttori																								
Totali	Oggi	0	0	0	0	0	0	0	0	0	0	0	0	0	0	0	0	0	0	0	0	0	0	0
	Ieri	0	0	0	0	0	0	0	0	0	0	0	0	0	0	0	0	0	0	0	0	0	0	0
	2009	808	47	2	3	25	55	38	18	60	27	90	44	3	125	53	25	102	21	14	4	2	50	0
Elementari	Oggi	0	0	0	0	0	0	0	0	0	0	0	0	0	0	0	0	0	0	0	0	0	0	0
	Ieri	0	0	0	0	0	0	0	0	0	0	0	0	0	0	0	0	0	0	0	0	0	0	0
	2009	519	31	2	3	12	32	21	13	44	16	57	27	3	178	30	22	64	10	10	3	2	39	0
Giovanili	Oggi	0	0	0	0	0	0	0	0	0	0	0	0	0	0	0	0	0	0	0	0	0	0	0
	Ieri	0	0	0	0	0	0	0	0	0	0	0	0	0	0	0	0	0	0	0	0	0	0	0
	2009	79	3	0	0	3	0	13	2	1	5	14	9	0	6	6	3	5	3	3	1	0	2	0
Giov.Qual.	Oggi	0	0	0	0	0	0	0	0	0	0	0	0	0	0	0	0	0	0	0	0	0	0	0
	Ieri	0	0	0	0	0	0	0	0	0	0	0	0	0	0	0	0	0	0	0	0	0	0	0
	2009	93	10	0	0	1	6	0	2	7	0	13	2	0	17	14	0	13	5	0	0	0	3	0
Formatori	Oggi	0	0	0	0	0	0	0	0	0	0	0	0	0	0	0	0	0	0	0	0	0	0	0
	Ieri	0	0	0	0	0	0	0	0	0	0	0	0	0	0	0	0	0	0	0	0	0	0	0
	2009	20	0	0	0	2	1	1	0	5	1	2	0	0	1	2	0	1	2	0	0	0	2	0
Ins.Elem.	Oggi	0	0	0	0	0	0	0	0	0	0	0	0	0	0	0	0	0	0	0	0	0	0	0
	Ieri	0	0	0	0	0	0	0	0	0	0	0	0	0	0	0	0	0	0	0	0	0	0	0
	2009	97	3	0	0	7	16	3	1	3	5	4	6	0	23	1	0	19	1	1	0	0	4	0
Arbitri																								
Totali	Oggi	0	0	0	0	0	0	0	0	0	0	0	0	0	0	0	0	0	0	0	0	0	0	0
	Ieri	0	0	0	0	0	0	0	0	0	0	0	0	0	0	0	0	0	0	0	0	0	0	0
	2009	359	10	2	3	23	27	31	10	30	11	52	26	2	20	23	6	32	17	5	4	1	23	1
Internaz.	Oggi	0	0	0	0	0	0	0	0	0	0	0	0	0	0	0	0	0	0	0	0	0	0	0
	Ieri	0	0	0	0	0	0	0	0	0	0	0	0	0	0	0	0	0	0	0	0	0	0	0
	2009	16	0	0	0	0	0	0	1	3	1	6	0	0	1	0	0	1	0	1	1	0	1	0
FIDE	Oggi	0	0	0	0	0	0	0	0	0	0	0	0	0	0	0	0	0	0	0	0	0	0	0
	Ieri	0	0	0	0	0	0	0	0	0	0	0	0	0	0	0	0	0	0	0	0	0	0	0
	2009	19	2	0	0	1	3	1	0	1	3	2	0	1	2	2	0	0	0	1	0	0	0	0
Nazionali	Oggi	0	0	0	0	0	0	0	0	0	0	0	0	0	0	0	0	0	0	0	0	0	0	0
	Ieri	0	0	0	0	0	0	0	0	0	0	0	0	0	0	0	0	0	0	0	0	0	0	0
	2009	46	0	0	0	2	2	7	2	0	2	9	4	0	1	3	2	3	5	0	0	0	4	0
Cand.Naz.	Oggi	0	0	0	0	0	0	0	0	0	0	0	0	0	0	0	0	0	0	0	0	0	0	0
	Ieri	0	0	0	0	0	0	0	0	0	0	0	0	0	0	0	0	0	0	0	0	0	0	0
	2009	91	2	2	1	7	7	8	3	4	2	15	5	0	4	6	3	14	1	0	0	0	7	0
Regionali	Oggi	0	0	0	0	0	0	0	0	0	0	0	0	0	0	0	0	0	0	0	0	0	0	0
	Ieri	0	0	0	0	0	0	0	0	0	0	0	0	0	0	0	0	0	0	0	0	0	0	0
	2009	187	6	0	2	13	15	15	4	22	3	20	17	1	12	12	1	14	11	3	3	1	11	1

'Oggi' indica i dati aggiornati alla data di pubblicazione; 'Ieri' i dati del numero precedente; '2009' i dati dello scorso anno; in blu se Oggi supera Ieri; in rosso se Oggi supera lo scorso anno.