



una foto al giorno

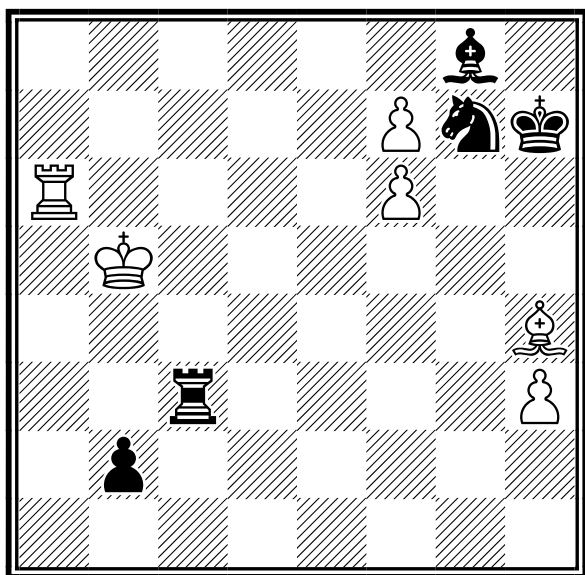


Johannes Zukertort



il quiz del giorno

D. Makhatadze, 1971



Il Bianco muove e patta
[Soluzione sul prossimo numero]



ultime dal sito FSI

[09-12-2009] **Comunicato del Presidente F.S.I.**

Sabato 14 novembre si è svolta l'ultima riunione del Consiglio Federale del 2009 durante la quale è stato discusso e approvato il bilancio di previsione 2010.

[\[dettaglio\]](#)

[09-12-2009] **Delibere assunte dal Consiglio Federale del 14 novembre 2009**

[\[dettaglio\]](#)

[09-12-2009] **Provvedimenti a favore dell'attività sportiva per l'anno 2010**

[\[dettaglio\]](#)

[04-12-2009] **Lexy Ortega è il nuovo Campione Italiano!**

Si è concluso oggi a Sarre (AO) il 69° Campionato Italiano Assoluto con la vittoria di Lexy Ortega, che scrive così per la prima volta il proprio nome nell'albo d'oro del torneo.

Il Campionato è stato estremamente combattuto ed incerto: Ortega, primo ex-aequo con 7.5 punti insieme a Michele Godena, ha prevalso soltanto negli spareggi di gioco rapido.

E' stato anche necessario ricorrere ad un mini-torneo di gioco rapido tra Fabio Bruno, Denis Rombaldoni e Carlo D'Amore per stabilire il terzo posto, dopo che i tre erano arrivati ex-aequo con 6.5 punti: alla fine è stato Carlo D'Amore ad aggiudicarsi la medaglia di bronzo.

Ricordiamo che tutti i risultati, le partite e una serie di foto sono reperibili sul sito ufficiale.

Presidente e Consiglio Federale si complimentano con Lexy e con tutti i partecipanti della 69° edizione.

[\[tutte le notizie FSI\]](#)



ultime dal sito arbitrale

[09-12-2009] **Diarie Arbitrali**

Durante l'ultima riunione del Consiglio Federale, la Federazione Scacchistica Italiana ha approvato una integrazione delle diarie, su proposta della CAF.

[\[Diarie Arbitrali 2010\]](#)

[01-12-2009] **Diena: nuova versione**

E' stata rilasciata una nuova versione del software Diena, che vi invitiamo a scaricare.

Nella pagina di download sono presenti due note importanti per il funzionamento del software: una permette di sfruttare alcune nuove funzionalità, l'altra consente l'utilizzo del software nelle versioni a 64 bit dei nuovi sistemi operativi.

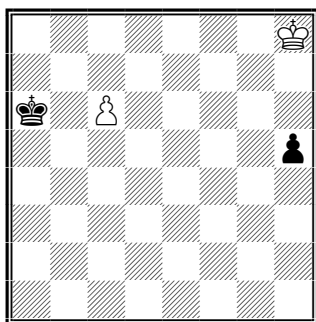
[\[tutte le notizie del settore arbitrale\]](#)



quiz numero precedente

Richard Reti

1921



Il Bianco muove e patta

1.Rg7! h4 2.Rf6 h3 (se 2. ... Rb6 3.Re5! R:c6 4.Rf4 patta) 3.Re6! h2 4.c7 Rb7 5.Rd7



la domanda del giorno

[Argomento]

RTF - Regolamento Tecnico Federale

[Domanda n. 36]

Come si ottiene la promozione a Terza Nazionale?

[Risposta]

La promozione a 3N si ottiene raggiungendo o superando, nel momento di pubblicazione trimestrale della lista Elo Italia, il punteggio di 1500 punti Elo Italia.

[\[tutte le FAQ della FSI\]](#)











un pensiero al giorno

Il gioco degli scacchi è l'arte di analizzare.

Mikhail Botvinnik



tornei validi per categorie, Elo Italia e FIDE

	Data Inizio/Fine	Denominazione	Pr. Reg.
	11-12-2009 13-12-2009	3° torneo week-end 'Memorial Diliberto' <i>Luogo:</i> Genova <i>Note:</i> chiusura iscrizioni ore 18,30 del 11/12/09 - sede di gioco circolo 'Centurini', Corso Firenze 24, Genova - info: 347.555.0662 <i>Email:</i> info@centurini.it <i>Sito:</i> http://www.centurini.it <i>Arbitri:</i> Sergio Nanni	GE LIG
	11-12-2009 13-12-2009	C.I.A. 2010 - Ottavi di finale - Fase Provinciale di Modena <i>Luogo:</i> Modena <i>Note:</i> Sede di gioco: Polisportiva S. Faustino Via Wiligelmo 72 MO - 5 Turni - Il 1° venerdì 11 dicembre con inizio ore 20.30. Preiscrizione OBBLIGATORIA entro il 10 dicembre via e-mail club64@virgilio.it <i>Email:</i> club64modena@virgilio.it <i>Sito:</i> http://www.scacchiemiliaromagna.it <i>Arbitri:</i> A.N. A. Sfera e ACN E. Cambi	MO EMI
	12-12-2009 20-12-2009	Trofeo Frisone <i>Luogo:</i> Mazara del Vallo <i>Note:</i> 6 turni, svizzero, 2hx40 mosse + 30' per finire. Sede di gioco: Scaccoclub Mazara via Genova,23 - Mazara del Vallo info: 339.20.26.556 <i>Email:</i> scrivi@scaccoclubmazara.it <i>Sito:</i> http://www.scaccoclubmazara.it <i>Arbitri:</i> Nino Profera	TP SIC
	12-12-2009 20-12-2009	Torneo sociale a variazione ELO <i>Luogo:</i> Asti <i>Note:</i> Due week-end 12/13 e 19/20 <i>Email:</i> astiscacchi@yahoo.it <i>Sito:</i> http://www.astiscacchi.altervista.org/	AT PIE
	12-12-2009 20-12-2009	12° Open di Scacchi 'Città di Padova' (33° Festival CR Veneto Scacchi) <i>Luogo:</i> Padova <i>Note:</i> Open 9 turni (1° Pr.: € 900; iscr.: € 50, gratis GM, IM o elo > 2399); open week-end 6 turni (1° Pr.: € 600; iscr.: € 40, gratis GM, IM o elo > 2399). Sede: ex Fornace Carotta, via Siracusa 61 Padova. Info: 0498750063; 335249336 Quaranta o 3497953265 Busà <i>Email:</i> scacchipd@virgilio.it <i>Sito:</i> http://www.clubitalianodiscacchi.com	PD VEN
	18-12-2009 20-12-2009	1° Torneo Internazionale di Scacchi "km zero" <i>Luogo:</i> Scalea <i>Note:</i> Sede di gioco Il Borgo dei Piani de La Bruca **** Open ELO< 2300 6 turni swiss Montepremi: €1.500 - Iscrizione: €40 - Info: 340 4863372 org.ne: ARCA cadenza 90' + 30'incr iscrizione entro 15.12.2009 max 50 iscritti <i>Email:</i> chess@rivieradeicedri.it <i>Sito:</i> http://kmzero.rivieradeicedri.it <i>Arbitri:</i> AN Luigi Forlano	CS CAL
	18-12-2009 20-12-2009	8° Festival dell'Arrocco <i>Luogo:</i> Roma <i>Note:</i> Torneo Open. Via Nathan 43 - 5 turni, sistema svizzero - 90' x 40 mosse + 15' + 30" a mossa - Iscrizione: Open €40, Under18 €25 - Inizio ore 18:00 - Info: 347-3333830, 392-3741040, 338-8494207. <i>Email:</i> gianluca.mircoli@tiscali.it <i>Sito:</i> http://www.arrocco.net <i>Arbitri:</i> AN Gianluca Mircoli	RM LAZ
	19-12-2009 27-12-2009	70° CIA 2010 - Fase Provinciale di Chieti <i>Luogo:</i> Chieti <i>Note:</i> Montepremi 600 € - Open 6 turni - Cadenza: 90 minuti + 30' - Preiscrizioni entro il 16/12/2009 Quote:35 €, 25 € U16 - Info: 338 6756623 <i>Email:</i> andrea.rebeggiani@tin.it <i>Arbitri:</i> ACN Achille Centorame	CH ABR



tornei validi per l'Elo Rapid

Data Inizio/Fine	Denominazione	Pr. Reg.
12-12-2009 12-12-2009	Torneo Nazionale Semilampo <i>Luogo:</i> Frascati <i>Note:</i> via Mamiani 6, Frascati. 8 turni - Tempo di riflessione: 15' a giocatore. Fine iscrizioni ore 15.00, inizio 15.15. Iscrizione: € 10, U14 e soci € 7. Pre-isciversi entro il mercoledì precedente. Info: 339-7132260. <i>Email:</i> rragonese@libero.it <i>Sito:</i> http://www.frascaticacchi.it <i>Arbitri:</i> A.R. Lucio Ragonese	RM LAZ
12-12-2009 12-12-2009	2° Torneo Semilampo di Natale <i>Luogo:</i> Roma <i>Note:</i> Via Nathan 43 Roma - inizio ore 15.30 - 8 turni - sist. svizzero - cadenza 15 min - Quota: €15 (Soci €12, U18 €10) - Per info: 333-88494207, 347-3333830, 392-3741040 <i>Email:</i> gianluca.mircoli@tiscali.it <i>Sito:</i> http://www.arrocco.net <i>Arbitri:</i> A.N. Gianluca Mircoli	RM LAZ
12-12-2009 12-12-2009	1° Memorial Santoleri <i>Luogo:</i> Hotel Duca D'Aosta, Pescara <i>Note:</i> Turni: 7 - Tempo: 15' - Quote iscrizione: 13€, entro 09/12/09 - Inizio torneo 15.00 - Iscrizioni: 14.00 - Tel. 338 2766871 (D'Innocente) <i>Email:</i> scacchiclubpescara@libero.it <i>Sito:</i> http://www.circuspescara.eu <i>Arbitri:</i> ACN A. Centorame	PE ABR
12-12-2009 13-12-2009	CAMPIONATO REGIONALE a SQUADRE R50 <i>Luogo:</i> S.ANASTASIA <i>Note:</i> sede di gioco: Biblioteca di Madonna dell'Arco-S.Anastasia (NA)- 6T 50 min. - inizio h. 15:30 del g. 12 dic. 2009 - iscr. serie Master € 40,00-Cadetta € 35,00-Junior € 25,00 - premi: targhe/coppe per squadre/scacchiere - info: 0815302795-3392167942 <i>Email:</i> c_lombardo@libero.it <i>Sito:</i> http://www.campaniascacchi.org <i>Arbitri:</i> Giuseppe Buonocore - Antonio Altieri - Claudio Lombardo	NA CAM
13-12-2009 13-12-2009	Torneo dei Cesti Natalizi <i>Luogo:</i> Rocca Priora <i>Note:</i> Sede di gioco: Via della Rocca 23, Rocca Priora- 7 turni sistema Svizzero tempo di riflessione 15 min - Adulti € 15 Under 16 € 10 - ore 14.30 chiusura iscrizioni 15.00 inizio - Info Remo 3397660252 - Tina 3490617291 <i>Email:</i> info@scacchiroccapriora.it <i>Sito:</i> http://www.scacchiroccapriora.it <i>Arbitri:</i> A.C.N. Remo Sayour	RM LAZ
13-12-2009 13-12-2009	Semilampo Grand Prix Vitinia <i>Luogo:</i> Vitinia <i>Note:</i> Via Argelato 54 - Obbligatoria la tessera FSI - 8 turni - 15 minuti a testa - Inizio alle ore 15.30 - Prescrizione entro il venerdì: €12 (€10 x U20 e soci, €7 x Sc. Elem.), in sala €3 in più per tutti. Gratis x Maestri, MF, MF, MI, GM. - Info: 349 2246781 <i>Email:</i> circoloscacchivitinia@hotmail.com <i>Sito:</i> http://www.circoloscacchivitinia.net <i>Arbitri:</i> A.R. Lucio Ragonese	RM LAZ
13-12-2009 13-12-2009	Campionato Semilampo Piemontese 13a prova <i>Luogo:</i> Nichelino <i>Note:</i> C.S. Nichelino Referenti: Valentini, D'Ingiullo Tel. 0116962367 3388553541 <i>Email:</i> iscrizioni@scacchinichelino.it <i>Sito:</i> http://www.scacchinichelino.it	TO PIE
13-12-2009 13-12-2009	Campionato Regionale Abruzzese a Squadre <i>Luogo:</i> Penne <i>Note:</i> c/oCEA Penne, C.da Collalto Penne - 7 turni - Preiscrizioni entro il 11/12/2009 - 50 € a squadra, 30 € under 16 - Pranzo convenzionato 10 € - Info: 3286177269 <i>Email:</i> robertocolangeli@tin.it <i>Sito:</i> http://www.abruzzoscacchi.com <i>Arbitri:</i> FA Giuseppe Damiano	PE ABR



19-12-2009 19-12-2009

Semilampo di Natale

BO EMI

Luogo: Bologna c/o Accademia Scac. Le Due Torri*Note:* Ritrovo dalle 14.30 alle 14.50 - Inizio 1° Turno ore 15. SEI Turni. Preiscrizione obbligatoria entro il 18 dicembre con e-mail o 3482584066 - Brindisi offerto dall'Accademia ai soli partecipanti.*Email:* tornei@accademiascacchistica.it*Sito:* <http://www.accademiascacchistica.it>*Arbitri:* A. Benfenati

19-12-2009 20-12-2009

18° Trofeo rapid Udella Sport

CA SAR

Luogo: Cagliari*Note:* sede: via Ausonia 22 - torneo A) Open integrale B) non classificati C) under 16 - turni 9 - tempo di riflessione: 30 min per giocatore - quota: € 15,00, € 10,00 per U16 - org.: Circolo Scacchistico Cagliariitano - info: 335/6572389*Email:* scacchicagliari@gmail.com*Arbitri:* A.R. Andrea Sorcinelli

20-12-2009 20-12-2009

Semilampo 'FULL FRANCHISING'

NA CAM

Luogo: Arzano*Note:* sede di gioco:S.M.S.'Ludovico Ariosto' v.Napoli,24 Arzano (NA) - 8 T 15 min. -inizio h: 10:00 - iscr. € 10,00 - donne e u16 € 7,00 - montepremi € 700,00 e coppe - info: 3474951544 - 3486462279 - 3473738253*Email:* bianco.raffaele@libero.it*Sito:* <http://digilander.libero.it/asa1985/>*Arbitri:* Cozzolino Angelo

20-12-2009 20-12-2009

4° Alfieri di Natale

PU MAR

Luogo: Via Tito Speri 18, Fano*Note:* Turni 8 da 10 minuti a testa - inizio ore 14,45 - montepremi in natura 500 euro - consigliate preiscrizioni, massimo 90 posti - tel. 335224916*Email:* scacchifano@yahoo.it*Sito:* <http://www.marchescacchi.com>

26-12-2009 26-12-2009

14° Torneo Semilampo 'Comune di Robecchetto con Induno'

MI LOM

Luogo: Robecchetto con Induno*Note:* Sede: Albergo Ristorante 'da Mariuccia', via Don Pozzi 43, Malvaglio - Inizio: 14.30 - Turni: 7 - Tempo di riflessione: 15' giocatore/partita - Tel 0331 306232*Email:* gilberto@cavalliesegugi.com*Sito:* <http://www.cavalliesegugi.com>*Arbitri:* Ottolini**tornei giovanili**

12-12-2009 12-12-2009

CIG U16 - Torneo di qualificazionePr. Reg.
RM LAZ*Luogo:* Viterbo*Note:* Via Argelato 54 - Obbligatoria la tessera juniores FSI - 5 turni - 30 minuti a gocatore - Inizio alle ore 15.00 - Prescrizione entro il venerdì. Contributo: € 7 - Info: 349 2246781*Email:* circoloscacchiviterbo@hotmail.com*Sito:* <http://www.circoloscacchiviterbo.net>

13-12-2009 13-12-2009

Torneo Giovanile under 14

NO PIE

Luogo: Novara*Note:* Circolo Novara referenti: Fusco Tel. 3335675052

20-12-2009 20-12-2009

Torneo Giovanile

PE ABR

Luogo: Pescara*Note:* Valido per le qualificazioni finali nazionali under 16 - 5 turni x 30' - Info: Luca Cerquitella 320 6637969 - 14,30 conferma iscrizioni - ore 15,00 inizio torneo*Email:* lucacerquitella@tin.it*Sito:* <http://www.dannunzioscacchipescara.com>



altre manifestazioni

Data Inizio/Fine	Denominazione	Pr. Reg.
26-12-2009 26-12-2009	2° Maratonina Lampo <i>Luogo:</i> Roma <i>Note:</i> D.L.F. Steinitz - Via Gentiloni 19, Roma - Inizio ore 8.30 - italiana 49 partite - cadenza 5 min - Preiscrizione obbligatoria entro 23/12/2009. Quota: € 20 - Per info: 3474976940. Montepremi € 750 + libri. <i>Email:</i> tornei@circolosteinitz.net <i>Sito:</i> http://WWW.CIRCOLOSTEINITZ.NET <i>Arbitri:</i> A.F. Gianluca Mircoli	RM LAZ





ultime collezioni di partite aggiunte

Data	Evento	Descrizione	Luogo	Nazione	Part.
02-12-2009	06-05-2009	IV Open I Like Elo	Roma	Italia	136
02-12-2009	08-05-2009	V Festival A	Vanzagh	Italia	76
02-12-2009	08-05-2009	III Torneo Estate al Vomero	Napoli	Italia	42
02-12-2009	09-05-2009	Mitropa Cup	Rogaska Slatina	Slovenia	36
02-12-2009	09-05-2009	Mitropa Cup femminile	Rogaska Slatina	Slovenia	14
02-12-2009	10-05-2009	XXVII Festival Isola d'Elba A	Capoliveri	Italia	117
02-12-2009	15-05-2009	IX Open FIDE	Roma	Italia	57
02-12-2009	16-05-2009	III Open	Palau	Italia	223

[\[Scarica tutte le 98693 partite presenti in 1757 file\]](#)

[\[Contatta il responsabile: partite@federscacchi.it\]](mailto:partite@federscacchi.it)



ultimi regolamenti immessi o modificati

Data	Regolamento
27-11-2009	Regolamento Campionato Italiano Assoluto <i>Approvato dal CF del 26 settembre 2009, in vigore con l'edizione 2010.</i>
17-11-2009	Regolamento Campionato Italiano Giovanile sino a 16-14-12-10-8 anni - C116 <i>Approvato dal Consiglio Federale del 26 settembre 2009.</i>
16-11-2009	Campionato Italiano U16 a squadre - Regolamento attuativo 2010 <i>Approvato dal Consiglio Federale in data 26 settembre 2009</i>
16-11-2009	Campionato Italiano U16 a squadre <i>Modificato dal Consiglio Federale in data 26 settembre 2009</i>

[\[la pagina dei regolamenti del sito FSI\]](#)



ultimi verbali delle riunioni del CD immessi o modificati

Data	Descrizione
23-11-2009	Verbale del Consiglio Federale del 26 settembre 2009
23-11-2009	Verbale del Consiglio Federale del 23 maggio 2009

[\[la pagina dei verbali del sito FSI\]](#)



ultimi documenti immessi o modificati

Data	Documento
10-12-2009	Modulistica affiliazione e tesseramento 2010

[\[la pagina dei documenti del sito FSI\]](#)



i numeri della federazione



Società		ITA	ABR	ALT	BAS	CAL	CAM	EMI	FVG	LAZ	LIG	LOM	MAR	MOL	PIE	PUG	SAR	SIC	TOS	TRE	UMB	VAL	VEN	EST
Totali	Oggi	6	0	0	0	0	1	0	0	0	1	0	0	0	0	0	0	1	2	0	0	0	1	0
	Ieri	0	0	0	0	0	0	0	0	0	0	0	0	0	0	0	0	0	0	0	0	0	0	0
	2009	387	14	4	6	17	25	18	15	30	12	48	24	2	26	21	12	37	17	5	10	2	42	0
Tesserati	Oggi	100	0	0	0	0	16	1	0	0	27	0	0	0	0	0	0	16	28	0	0	0	12	0
	Ieri	0	0	0	0	0	0	0	0	0	0	0	0	0	0	0	0	0	0	0	0	0	0	0
	2009	14181	440	171	181	447	736	995	445	1144	450	2002	1002	31	1330	620	447	1408	670	222	180	51	1173	36
Agonisti	Oggi	51	0	0	0	0	2	1	0	0	15	0	0	0	0	0	0	5	20	0	0	0	8	0
	Ieri	0	0	0	0	0	0	0	0	0	0	0	0	0	0	0	0	0	0	0	0	0	0	0
	2009	5877	144	76	47	111	356	372	213	560	234	1092	220	24	482	259	173	444	342	74	82	12	529	31
Ordinari	Oggi	36	0	0	0	0	14	0	0	0	12	0	0	0	0	0	0	5	1	0	0	0	4	0
	Ieri	0	0	0	0	0	0	0	0	0	0	0	0	0	0	0	0	0	0	0	0	0	0	0
	2009	2420	79	15	46	113	142	209	107	168	39	403	179	4	172	124	64	156	89	15	64	7	222	3
Junior	Oggi	13	0	0	0	0	0	0	0	0	0	0	0	0	0	0	0	6	7	0	0	0	0	0
	Ieri	0	0	0	0	0	0	0	0	0	0	0	0	0	0	0	0	0	0	0	0	0	0	0
	2009	5884	217	80	88	223	238	414	125	416	177	507	603	3	676	237	210	808	239	133	34	32	422	2
Istruttori	Oggi	7	0	0	0	0	0	0	0	0	1	0	0	0	0	0	0	4	1	0	0	0	1	0
	Ieri	0	0	0	0	0	0	0	0	0	0	0	0	0	0	0	0	0	0	0	0	0	0	0
	2009	809	47	2	3	25	55	38	18	61	27	90	44	3	125	53	25	102	21	14	4	2	50	0
Elementari	Oggi	5	0	0	0	0	0	0	0	0	1	0	0	0	0	0	0	2	1	0	0	0	1	0
	Ieri	0	0	0	0	0	0	0	0	0	0	0	0	0	0	0	0	0	0	0	0	0	0	0
	2009	520	31	2	3	12	32	21	13	45	16	57	27	3	178	30	22	64	10	10	3	2	39	0
Giovanili	Oggi	0	0	0	0	0	0	0	0	0	0	0	0	0	0	0	0	0	0	0	0	0	0	0
	Ieri	0	0	0	0	0	0	0	0	0	0	0	0	0	0	0	0	0	0	0	0	0	0	0
	2009	79	3	0	0	3	0	13	2	1	5	14	9	0	6	6	3	5	3	3	1	0	2	0
Giov.Qual.	Oggi	0	0	0	0	0	0	0	0	0	0	0	0	0	0	0	0	0	0	0	0	0	0	0
	Ieri	0	0	0	0	0	0	0	0	0	0	0	0	0	0	0	0	0	0	0	0	0	0	0
	2009	93	10	0	0	1	6	0	2	7	0	13	2	0	17	14	0	13	5	0	0	0	3	0
Formatori	Oggi	0	0	0	0	0	0	0	0	0	0	0	0	0	0	0	0	0	0	0	0	0	0	0
	Ieri	0	0	0	0	0	0	0	0	0	0	0	0	0	0	0	0	0	0	0	0	0	0	0
	2009	20	0	0	0	2	1	1	0	5	1	2	0	0	1	2	0	1	2	0	0	0	2	0
Ins.Elem.	Oggi	2	0	0	0	0	0	0	0	0	0	0	0	0	0	0	0	2	0	0	0	0	0	0
	Ieri	0	0	0	0	0	0	0	0	0	0	0	0	0	0	0	0	0	0	0	0	0	0	0
	2009	97	3	0	0	7	16	3	1	3	5	4	6	0	23	1	0	19	1	1	0	0	4	0
Arbitri	Oggi	9	0	0	0	0	0	1	0	2	0	2	0	0	0	0	0	1	3	0	0	0	0	0
	Ieri	0	0	0	0	0	0	0	0	0	0	0	0	0	0	0	0	0	0	0	0	0	0	0
	2009	359	10	2	3	23	27	31	10	30	11	52	26	2	20	23	6	32	17	5	4	1	23	1
Internaz.	Oggi	3	0	0	0	0	0	0	0	1	0	2	0	0	0	0	0	0	0	0	0	0	0	0
	Ieri	0	0	0	0	0	0	0	0	0	0	0	0	0	0	0	0	0	0	0	0	0	0	0
	2009	16	0	0	0	0	0	0	1	3	1	6	0	0	1	0	0	1	0	1	1	0	1	0
FIDE	Oggi	1	0	0	0	0	0	0	0	1	0	0	0	0	0	0	0	0	0	0	0	0	0	0
	Ieri	0	0	0	0	0	0	0	0	0	0	0	0	0	0	0	0	0	0	0	0	0	0	0
	2009	19	2	0	0	1	3	1	0	1	3	2	0	1	2	2	0	0	0	1	0	0	0	0
Nazionali	Oggi	0	0	0	0	0	0	0	0	0	0	0	0	0	0	0	0	0	0	0	0	0	0	0
	Ieri	0	0	0	0	0	0	0	0	0	0	0	0	0	0	0	0	0	0	0	0	0	0	0
	2009	46	0	0	0	2	2	7	2	0	2	9	4	0	1	3	2	3	5	0	0	0	4	0
Cand.Naz.	Oggi	1	0	0	0	0	0	0	0	0	0	0	0	0	0	0	0	1	0	0	0	0	0	0
	Ieri	0	0	0	0	0	0	0	0	0	0	0	0	0	0	0	0	0	0	0	0	0	0	0
	2009	91	2	2	1	7	7	8	3	4	2	15	5	0	4	6	3	14	1	0	0	0	7	0
Regionali	Oggi	4	0	0	0	0	0	1	0	0	0	0	0	0	0	0	0	0	3	0	0	0	0	0
	Ieri	0	0	0	0	0	0	0	0	0	0	0	0	0	0	0	0	0	0	0	0	0	0	0
	2009	187	6	0	2	13	15	15	4	22	3	20	17	1	12	12	1	14	11	3	3	1	11	1

'Oggi' indica i dati aggiornati alla data di pubblicazione; 'Ieri' i dati del numero precedente; '2009' i dati dello scorso anno; in blu se Oggi supera Ieri; in rosso se Oggi supera lo scorso anno.