



## una foto al giorno

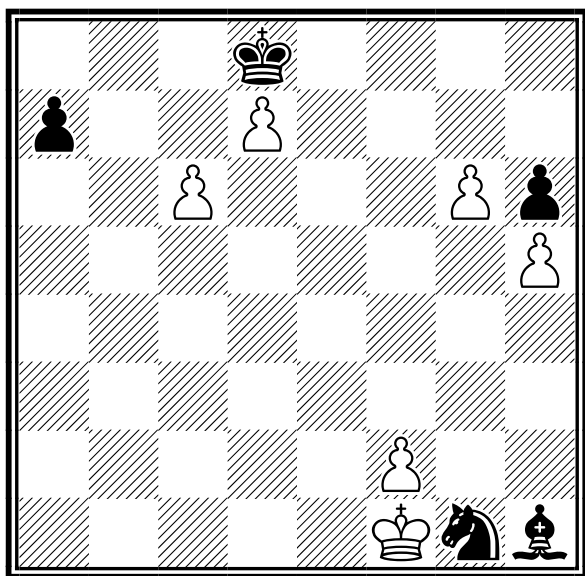


David Bronstein



## il quiz del giorno

X. Bernabeu (1998)



**Il Bianco muove e patta**

[Soluzione sul prossimo numero]



## ultime dal sito FSI

### [11-12-2009] Semilampo di Borgo San Dalmazzo con 121 partecipanti

Si è svolto martedì 8 dicembre il 28° Torneo Semilampo di Borgo San Dalmazzo (CN), inserito nei festeggiamenti della Fiera Fredda che si svolge tutti gli anni dal 4 all'8 dicembre. Grazie agli Enti che lo sostengono, primo tra tutti l'Amministrazione Comunale di Borgo San Dalmazzo, il torneo ha visto la partecipazione di ben 121 giocatori, record assoluto 2009 per i tornei omologati Elo Rapid.

### [09-12-2009] Comunicato del Presidente F.S.I.

Sabato 14 novembre si è svolta l'ultima riunione del Consiglio Federale del 2009 durante la quale è stato discusso e approvato il bilancio di previsione 2010.

[\[dettaglio\]](#)

### [09-12-2009] Delibere assunte dal Consiglio Federale del 14 novembre 2009

[\[dettaglio\]](#)

### [09-12-2009] Provvedimenti a favore dell'attività sportiva per l'anno 2010

[\[dettaglio\]](#)

[\[tutte le notizie FSI\]](#)



## ultime dal sito arbitrale

### [16-12-2009] Buon Natale e Felice Anno Nuovo!

Il Presidente e tutto il consiglio della CAF augurano al Presidente della FSI e a tutto il Consiglio Federale un felice anno nuovo, nella certezza che le iniziative a favore di tutti gli scacchisti e degli arbitri continuino nel 2010 e si estendano sempre di più.

L'augurio è anche naturalmente esteso a tutti gli arbitri, affinché possano proseguire nel nuovo anno la loro attività con sempre maggior impegno, soddisfazione e professionalità.

Il prossimo impegno che ci vedrà coinvolti è a Roma, dal 5 al 7 febbraio 2010 per il Seminario e la Conferenza annuale, evento per il quale vi aspettiamo numerosi.

Buone Feste a tutti.

### [16-12-2009] Aggiornamenti su documenti

Abbiamo pubblicato le nuove versioni, con alcune piccole modifiche, del 'Verbale di gara' e della 'Guida all'omologazione dei tornei'.

### [11-12-2009] Seminario e Conferenza 2010

Il seminario degli arbitri internazionali e FIDE si svolgerà dalle ore 15 del giorno 5 febbraio 2010, mentre quello aperto a tutti gli arbitri sarà dalle ore 15 del 6 febbraio 2010.

La domenica 7 febbraio alle ore 10 ci sarà la Conferenza Nazionale degli arbitri.

Il tutto si svolgerà presso il Centro Congressi dell'Hotel Eurostars a Roma.

Seguiranno il programma e i dettagli relativi alla prenotazione dell'alloggio che DEVE essere fatta esclusivamente tramite la Segreteria FSI.

### [09-12-2009] Diarie Arbitrali

Durante l'ultima riunione del Consiglio Federale, la Federazione Scacchistica Italiana ha approvato una integrazione delle diarie, su proposta della CAF.

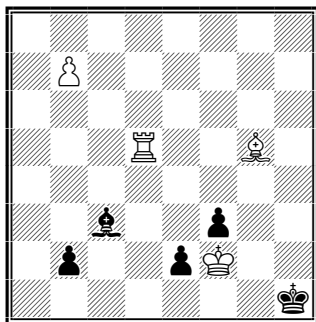
[\[Diarie Arbitrali 2010\]](#)

[\[tutte le notizie del settore arbitrale\]](#)



## quiz numero precedente

S. Tkachenko (1986)



Il Bianco muove e patta

1.Ad2! e1=D+! (1...Axd2? 2.Th5#) 2.Axe1 Axe1+ 3.Rf1! b1=D 4.b8=D! (4.Th5+ Ah4#) 4...Da1!! (4...Dxb8 5.Th5+ Ah4 6.Txh4+; 4...Ab4+ 5.Rf2 Ac5+ 6.Txc5 Dxb8 7.Th5+) 5.Db2!! (l'unica mossa che salva: 5.Db3? Ad2+ 6.Rf2 Dg1+ 7.Rxf3 Dg2#; 5.Ta5? Dd1; 5.Da7 Aa5+! 6.Rf2 Dg1+ 7.Rxf3 Dxa7; infine dopo 5.Td1!? non 5...Dxd1? 6.Dh2+! Rxh2 stallo, ma 5...Da6+ 6.Rxe1 De2#) 5...Dxb2 6.Th5+ Dh2 7.Th4!! f2 (incredibilmente il Nero è in zugzwang. Se cattura la Torre con la Donna o l'Alfiere è stallo. Dopo 7...Ag3 8.Txh2+ Rxh2 è ancora stallo. Infine dopo una mossa d'Alfiere sulla diagonale, ad esempio 7...Aa5, segue 8.Txh2+ Rxh2 9.Rf2 e patta) 8.Th5!! Dxh5 stallo.



## la domanda del giorno

[Argomento]

Tesseramento e Affiliazione

[Domanda n. 9]

**A quali manifestazioni posso partecipare con la tessera Junior?**

[Risposta]

La Tessera Junior dà diritto a partecipare a qualsiasi manifestazione, incluse quelle valide per le promozioni alle categorie nazionali e/o all'aggiornamento dell'Elo-Italia, senza versare alcuna integrazione a nessun titolo durante l'anno solare. I Tesserati Junior devono solo corrispondere eventuali tasse di promozione.

[\[tutte le FAQ della FSI\]](#)



## prossimi eventi arbitrali

05-02-2010 - Seminario e Conferenza 2010

[\[la pagina del calendario del sito arbitrale\]](#)



## un pensiero al giorno

Ciò che gli scacchi hanno in comune con la scienza e le belle arti è la loro completa inutilità.

*Cassieer*



Testata: **Voli.Bs.it**  
Data Pubblicazione: 17-12-2009

### ***Scacchisti e scrittori: fatevi avanti!***

Sabato 19 dicembre 2009 il "Circolo Cucù" di Darfo Boario Terme organizza due particolari "eventi" dedicati espressamente agli appassionati di scacchi e di scrittura.

Alle ore 15.30 la giovane campionessa italiana di scacchi, Roberta Brunello, giocherà sola contro tutti coloro che vorranno sfidarla con la propria scacchiera in partite individuali in simultanea.

Alle ore 20.15 Franco Gaudiano, autore del "Manuale di scrittura creativa" illustrerà come e perché scrivere una storia inedita, trasformandola in narrativa con personaggi immaginari (solo su prenotazione).

Si ricorda inoltre che nell'ambito delle serate su mandala/immagini, martedì 15 dicembre 2009 lo studioso di teologia e geometria sacra, Tarcisio Pezzana, presenterà una sua affascinante "Ricerca del progetto originale": un incontro interattivo, adatto per adulti e bambini.










Per ulteriori informazioni è possibile contattare i numeri di telefono 333.7192791 e 389.1623900.

# calendario manifestazioni italiane



## tornei validi per categorie, Elo Italia e FIDE

	Data Inizio/Fine	Denominazione	Pr. Reg.
	18-12-2009 20-12-2009	<b>1° Torneo Internazionale di Scacchi "km zero"</b> <i>Luogo:</i> Scalea <i>Note:</i> Sede di gioco Il Borgo dei Piani de La Bruca **** Open ELO< 2300 6 turni swiss Montepremi: €1.500 - Iscrizione: €40 - Info: 340 4863372 org.ne: ARCA cadenza 90' + 30'incr iscrizione entro 15.12.2009 max 50 iscritti <i>Email:</i> <a href="mailto:chess@rivieradeicedri.it">chess@rivieradeicedri.it</a> <i>Sito:</i> <a href="http://kmzero.rivieradeicedri.it">http://kmzero.rivieradeicedri.it</a> <i>Arbitri:</i> AN Luigi Forlano	CS CAL
	19-12-2009 27-12-2009	<b>70° CIA 2010 - Fase Provinciale di Chieti</b> <i>Luogo:</i> Chieti <i>Note:</i> Montepremi 600 € - Open 6 turni - Cadenza: 90 minuti + 30' - Preiscrizioni entro il 16/12/2009 Quote:35 €, 25 € U16 - Info: 338 6756623 <i>Email:</i> <a href="mailto:andrea.rebeggiani@tin.it">andrea.rebeggiani@tin.it</a> <i>Arbitri:</i> ACN Achille Centorame	CH ABR
	26-12-2009 10-01-2010	<b>Campionato Provinciale Matera 2010 (ottavi C.I.A.)</b> <i>Luogo:</i> Matera <i>Note:</i> Sala TEXAS HOLD'EM-V.le IONIO-MATERA.6 turni SV. Aperto a tutti gli italiani.Obbligatoria Tess.FSI 2009-2010.Iscr. € 25 (15 per U18-D e debuttanti (di MT) in tornei FSI.Coppe primi 3 e tutti Primi cat.e cat. giov.(med. per 2°-3°)Preiscrizione su sito. <i>Email:</i> <a href="mailto:epaia@inwind.it">epaia@inwind.it</a> <i>Sito:</i> <a href="http://www.basilicatascacchi.it">http://www.basilicatascacchi.it</a> <i>Arbitri:</i> ACN PAIANO ERNESTO	MT BAS
	27-12-2009 30-12-2009	<b>3° Festival Internazionale memorial Lorena Fronte</b> <i>Luogo:</i> Pachino <i>Note:</i> turni 7; montepremi € 3.200; info 333-9077745; 333-9336498; 320-4436117 <i>Email:</i> <a href="mailto:filippo.sileci@comeg.it">filippo.sileci@comeg.it</a> <i>Sito:</i> <a href="http://www.siciliascacchi.it/download/2009/Festival_LorenaFronte_2009.zip">http://www.siciliascacchi.it/download/2009/Festival_LorenaFronte_2009.zip</a> <i>Arbitri:</i> Nino Profera, Piero Arnetta, Alexiei Bottino, Elio Scollo	SR SIC
	27-12-2009 30-12-2009	<b>XVI Torneo Internazionale di Scacchi 'Città di Montecatini Terme'</b> <i>Luogo:</i> Montecatini Terme <i>Note:</i> Montepremi 3.425 euro; Open A aperto a tutti, Open B Elo <i>Email:</i> <a href="mailto:filippo.marconcini@virgilio.it">filippo.marconcini@virgilio.it</a> <i>Sito:</i> <a href="http://www.montecatiniascacchi.it">http://www.montecatiniascacchi.it</a>	PT TOS
	27-12-2009 30-12-2009	<b>20° Festival scacchistico 'Comune di Robecchetto con Induno'</b> <i>Luogo:</i> Robecchetto con Induno <i>Note:</i> Sede: Albergo Ristorante Da Mariuccia, via don Pozzi, 43, Malvaglio - Turni: 6 - Sistema Svizzero - Tempo di riflessione: 90' per 40 mosse + 30' per finire con 30' a mossa dalla prima - Open A, B, Promozione - Org: Cavalliesegugi - Tel 0331 306232 <i>Email:</i> <a href="mailto:gilberto@cavalliesegugi.com">gilberto@cavalliesegugi.com</a> <i>Sito:</i> <a href="http://www.cavalliesegugi.com">http://www.cavalliesegugi.com</a>	MI LOM
	27-12-2009 31-12-2009	<b>10° Torneo Int.le 'Città di Montebelluna' (33° Festival CR Veneto Scacchi)</b> <i>Luogo:</i> Montebelluna <i>Note:</i> Sede di gioco: Hotel San Marco, via Buziol 19 Montebelluna. Open A > 1900 (1°cl. €400); Open B < 1900 (1°cl. €200); Esordienti (1°cl. €50). 7 turni, tempo 100'+30' per mossa. Info: Pegoraro 042322915 - 3392955135 <i>Email:</i> <a href="mailto:nicolapeg@libero.it">nicolapeg@libero.it</a> <i>Sito:</i> <a href="http://www.montebellunascacchi.it">http://www.montebellunascacchi.it</a>	TV VEN
	28-12-2009 06-01-2010	<b>52° Torneo Scacchistico Internazionale di Capodanno di Reggio Emilia</b> <i>Luogo:</i> Reggio Emilia <i>Note:</i> Sede gioco: Hotel Astoria Mercure - 1° Turno 28/12 ore 14.30. Riposo Venerdì 1 gennaio. 16^ Cat. FIDE - Partecipazione di 10 GM di 6 diverse nazionalità. <i>Sito:</i> <a href="http://www.ippogrifoscacchi.it">http://www.ippogrifoscacchi.it</a> <i>Arbitri:</i> Al Rigo - AN Mancini - AN Sfera	RE EMI

	02-01-2010 06-01-2010	<b>3° Festival Internazionale della 'Costa Viola'</b>	RC CAL
		<i>Luogo:</i> S.Eufemia d'Aspromonte <i>Note:</i> sede: Mediterraneo Park Hotel - Magistrale >1800, Open <i>Email:</i> <a href="mailto:marcello.rametta@alice.it">marcello.rametta@alice.it</a> <i>Sito:</i> <a href="http://www.altirchess.com/bagnara2010/">http://www.altirchess.com/bagnara2010/</a> <i>Arbitri:</i> Sergio Pagano (AI ), Flavio D'Alessandro (AF), Carlo Giovanni Liistro (CAN)	
	02-01-2010 06-01-2010	<b>1° Open 'Scacco matto alla Donna bianca'</b>	RM LAZ
		<i>Luogo:</i> Roma <i>Note:</i> via Nathan 43, 7 turni. 90' + 15' + 30" a mossa - Open A Elo > 1800 iscr. €50. Open B elo < 1850 iscr. €45. Soci, € 40, €30 U18, € 25 x soci U18) - Info: 347-3333830, 392-3741040, 338-8494207 <i>Email:</i> <a href="mailto:info@arrocco.net">info@arrocco.net</a> <i>Sito:</i> <a href="http://www.arrocco.net">http://www.arrocco.net</a> <i>Arbitri:</i> AN Gianluca Mircoli	
	02-01-2010 06-01-2010	<b>Open 'Befana'</b>	MI LOM
		<i>Luogo:</i> Milano <i>Note:</i> Sede: via S.Uguzzone, 8 - Open principale elo>1800 , Open sussidiario elo <i>Email:</i> <a href="mailto:info@scacchisticamilanese.it">info@scacchisticamilanese.it</a> <i>Sito:</i> <a href="http://www.scacchisticamilanese.it">http://www.scacchisticamilanese.it</a> <i>Arbitri:</i> Palma M.	
	02-01-2010 06-01-2010	<b>Week End Camp. Prov. assoluto AN</b>	AN MAR
		<i>Luogo:</i> Centro Sociale leopardi, Falconara (AN) <i>Note:</i> Turni 5 - iscrizione 20 euro, per donne e u16 solo 15 euro - I primi 3 assoluti e di categoria potranno scegliere fra trofei, libri o prodotti gastronomici - cadenza 90'+30" <i>Email:</i> <a href="mailto:gattorandagio@libero.it">gattorandagio@libero.it</a> <i>Sito:</i> <a href="http://www.marchescacchi.com">http://www.marchescacchi.com</a> <i>Arbitri:</i> Forlivesi Bruno	
	02-01-2010 06-01-2010	<b>Torneo Week End U16</b>	AN MAR
		<i>Luogo:</i> Centro Sociale Leopardi, Falconara <i>Note:</i> Valido per l'elo e le categorie - iscrizione 15 euro - valido per le qualificazione alle finali nazionali u16 - cadenza 2 ore a finire <i>Email:</i> <a href="mailto:gattorandagio@libero.it">gattorandagio@libero.it</a> <i>Sito:</i> <a href="http://www.marchescacchi.com">http://www.marchescacchi.com</a> <i>Arbitri:</i> Forlivesi Bruno	
	02-01-2010 06-01-2010	<b>70° CIA 2010 - Fase Provinciale de L'Aquila</b>	AQ ABR
		<i>Luogo:</i> L'Aquila <i>Note:</i> Open 5 turni - Cadenza: 40 mosse x 90 minuti + 30' - Preiscrizioni entro il 28/12/2009 Quote:30 €, 20 € U16 - Info: 338 / 2696393 (Giacchetti Luciano) – 348 / 7731000 (Spennati Egidio). <i>Email:</i> <a href="mailto:info@libertasscacchinereto.it">info@libertasscacchinereto.it</a> <i>Sito:</i> <a href="http://www.libertasscacchinereto.it">http://www.libertasscacchinereto.it</a> <i>Arbitri:</i> A.F. Marco Maurizio, A.R. L. Giacchetti, A.R. M.V. Santurbano	
	02-01-2010 06-01-2010	<b>1° Torneo Open 'Il Controtorneo'</b>	MC MAR
		<i>Luogo:</i> Bocciofila Pineta, via Montenero, Civitanova <i>Note:</i> Valido come Prov. assoluto di Macerata - iscrizione 30 euro, u16 e donne 20 euro - 2 ore a finire - tel. 3394401527 - preiscrizione obbligatoria entro il 28 dicembre <i>Email:</i> <a href="mailto:fratini.mauro@alice.it">fratini.mauro@alice.it</a> <i>Sito:</i> <a href="http://www.marchescacchi.com">http://www.marchescacchi.com</a> <i>Arbitri:</i> Gianfelici Bruno	
	02-01-2010 10-01-2010	<b>12° Campionato Provinciale Messinese</b>	ME SIC
		<i>Luogo:</i> Pace del Mela <i>Note:</i> 6 turni svizzero. Sala gioco sede Associazione Scacchistica del Mela. Info 329-0244550 <i>Email:</i> <a href="mailto:mail@asdelmela.org">mail@asdelmela.org</a> <i>Sito:</i> <a href="http://www.asdelmela.org">http://www.asdelmela.org</a> <i>Arbitri:</i> Giuseppe Algeri	
	02-01-2010 06-01-2010	<b>CP Catanese</b>	CT SIC
		<i>Luogo:</i> Aci Catena <i>Note:</i> 6 turni svizzero; premi € 500.00; sede di gioco: Comune di Aci Catena sala 'F. Strano'; info: 347-5811993; 339-6408586; f.grasso4@tin.it; appenni@hotmail.it <i>Email:</i> <a href="mailto:info@acicatenascacchi.it">info@acicatenascacchi.it</a> <i>Sito:</i> <a href="http://www.acicatenascacchi.it">http://www.acicatenascacchi.it</a> <i>Arbitri:</i> Alexiei Bottino e Francesco Grasso	



02-01-2010 10-01-2010 **Campionato Provinciale 2010 Oristano - ottavi di finale C.I.A. 2010**

CA SAR

*Luogo:* Oristano

*Note:* sede: C.B.O., via Ciusa 1 - turni 7, sistema svizzero, tempo di riflessione 2h per giocatore - quota di iscrizione: € 20,00, € 15,00 per giocatrici e under 18 inclassificati - org. A.D. Oristano Scacchi, info: 349/3430624








*Email:* [car.france@tiscali.it](mailto:car.france@tiscali.it)

*Sito:* <http://www.oristanoscacchi.net>

*Arbitri:* A.N. Francesco Carta



## tornei validi per l'Elo Rapid

Data Inizio/Fine	Denominazione	Pr. Reg.
 19-12-2009 19-12-2009	<b>Semilampo di Natale</b> <i>Luogo:</i> Bologna c/o Accademia Scac. Le Due Torri <i>Note:</i> Ritrovo dalle 14.30 alle 14.50 - Inizio 1° Turno ore 15. SEI Turni. Preiscrizione obbligatoria entro il 18 dicembre con e-mail o 3482584066 - Brindisi offerto dall'Accademia ai soli partecipanti. <i>Email:</i> <a href="mailto:tornei@accademiascacchistica.it">tornei@accademiascacchistica.it</a> <i>Sito:</i> <a href="http://www.accademiascacchistica.it">http://www.accademiascacchistica.it</a> <i>Arbitri:</i> A. Benfenati	BO EMI
 19-12-2009 20-12-2009	<b>18° Trofeo rapid Udella Sport</b> <i>Luogo:</i> Cagliari <i>Note:</i> sede: via Ausonia 22 - torneo A) Open integrale B) non classificati C) under 16 - turni 9 - tempo di riflessione: 30 min per giocatore - quota: € 15,00, € 10,00 per U16 - org.: Circolo Scacchistico Cagliariitano - info: 335/6572389 <i>Email:</i> <a href="mailto:scacchicagliari@gmail.com">scacchicagliari@gmail.com</a> <i>Arbitri:</i> A.R. Andrea Sorcinelli	CA SAR
 20-12-2009 20-12-2009	<b>Semilampo 'FULL FRANCHISING'</b> <i>Luogo:</i> Arzano <i>Note:</i> sede di gioco:S.M.S.'Ludovico Ariosto' v.Napoli,24 Arzano (NA) - 8 T 15 min. -inizio h: 10:00 - iscr. € 10,00 - donne e u16 € 7,00 - montepremi € 700,00 e coppe - info: 3474951544 - 3486462279 - 3473738253 <i>Email:</i> <a href="mailto:bianco.raffaele@libero.it">bianco.raffaele@libero.it</a> <i>Sito:</i> <a href="http://digilander.libero.it/asa1985/">http://digilander.libero.it/asa1985/</a> <i>Arbitri:</i> Cozzolino Angelo	NA CAM
 20-12-2009 20-12-2009	<b>4° Alfieri di Natale</b> <i>Luogo:</i> Via Tito Speri 18, Fano <i>Note:</i> Turni 8 da 10 minuti a testa - inizio ore 14,45 - montepremi in natura 500 euro - consigliate preiscrizioni, massimo 90 posti - tel. 335224916 <i>Email:</i> <a href="mailto:scacchifano@yahoo.it">scacchifano@yahoo.it</a> <i>Sito:</i> <a href="http://www.marchescacchi.com">http://www.marchescacchi.com</a>	PU MAR
 26-12-2009 26-12-2009	<b>14° Torneo Semilampo 'Comune di Robecchetto con Induno'</b> <i>Luogo:</i> Robecchetto con Induno <i>Note:</i> Sede: Albergo Ristorante 'da Mariuccia', via Don Pozzi 43, Malvaglio - Inizio: 14.30 - Turni: 7 - Tempo di riflessione: 15' giocatore/partita - Tel 0331 306232 <i>Email:</i> <a href="mailto:gilberto@cavalliesegugi.com">gilberto@cavalliesegugi.com</a> <i>Sito:</i> <a href="http://www.cavalliesegugi.com">http://www.cavalliesegugi.com</a> <i>Arbitri:</i> Ottolini	MI LOM
 27-12-2009 27-12-2009	<b>Semilampo Centocelle</b> <i>Luogo:</i> Roma <i>Note:</i> Via Palmiro Togliatti 855, Parrocchia S.Bernardo di Chiaravalle - 7 turni, sistema Svizzero - 15' a testa - Fine iscriz. h 14:45 - Quota €10 preiscritti e soci, €6 Under18 , €12 in sala. Info: 333 9279226, 349 3946114, 347 6917408 <i>Email:</i> <a href="mailto:info@elo3000.it">info@elo3000.it</a> <i>Sito:</i> <a href="http://www.elo3000.it">http://www.elo3000.it</a> <i>Arbitri:</i> A.R. Fabrizio Falsi	RM LAZ
 27-12-2009 27-12-2009	<b>Semilampo di Natale</b> <i>Luogo:</i> Ostia <i>Note:</i> Via Passeroni 1, Parrocchia San Nicola di Bari. 8 turni, 15' a giocatore. Fine iscrizioni: 15.15. Inizio 15.30. Quota: € 12 (U16, soci e preiscritti: € 10). Preiscrizioni fino 23/12. Info: 320-4467351. <i>Email:</i> <a href="mailto:info@quattrotorri.it">info@quattrotorri.it</a> <i>Sito:</i> <a href="http://www.quattrotorri.it">http://www.quattrotorri.it</a> <i>Arbitri:</i> A.C.N. Alessandro Pompa	RM LAZ



27-12-2009 27-12-2009 **Torneo Capodanno 2010**

CA SAR

*Luogo:* Cagliari

*Note:* sede: via Araolla 13/a, tempo di riflessione: 15 min., 11 turni, montepremi € 500,00, iscrizione: € 15 per tutti, € 10 per U16 e donne, organizzazione ASD Cagliari Scacchi, info: 3490576948

*Email:* [cpuzzoni@yahoo.it](mailto:cpuzzoni@yahoo.it)



27-12-2009 27-12-2009 **3° Campionato Italiano Semilampo**

TA PUG

*Luogo:* Martina Franca

*Note:* c/o Park Hotel San Michele, viale Carella - 15' a testa - 9 turni - Iscrizione: €25 - Preiscrizione obbligatoria entro le 22:00 del 24 dicembre - Montepremi: €2.500 ca. - Info: 339 2695756

*Email:* [crp@pugliascacchi.it](mailto:crp@pugliascacchi.it)

*Sito:* <http://www.pugliascacchi.it>

*Arbitri:* AF Sedile - AN Pontecorvo - AR De Luca - AR Beretta



## tornei giovanili

Data Inizio/Fine	Denominazione	Pr. Reg.
20-12-2009 20-12-2009	<b>Torneo Giovanile</b> <i>Luogo:</i> Pescara <i>Note:</i> Valido per le qualificazioni finali nazionali under 16 - 5 turni x 30' - Info: Luca Cerquitella 320 6637969 - 14,30 conferma iscrizioni – ore 15,00 inizio torneo <i>Email:</i> <a href="mailto:lucacerquitella@tin.it">lucacerquitella@tin.it</a> <i>Sito:</i> <a href="http://www.dannunzioscacchipescara.com">http://www.dannunzioscacchipescara.com</a>	PE ABR
27-12-2009 27-12-2009	<b>CIG Under 16 - Torneo di qualificazione</b> <i>Luogo:</i> Frascati <i>Note:</i> via Mamiani 6, Frascati. 5 turni - Tempo di riflessione: 30' a giocatore. Fine iscrizioni ore 14.45, inizio 15.00. Iscrizione: € 7. Preiscrizione entro il mercoledì precedente. Info: 339-7132260. <i>Email:</i> <a href="mailto:rlragonese@libero.it">rlragonese@libero.it</a> <i>Sito:</i> <a href="http://www.frascaticacchi.it">http://www.frascaticacchi.it</a> <i>Arbitri:</i> A.R. Lucio Ragonese	RM LAZ
27-12-2009 27-12-2009	<b>Giovanile x Qualificazioni U16</b> <i>Luogo:</i> S.Anastasia <i>Note:</i> sede di gioco:Circolo IncontrArchi P.zza Cattaneo 9, S.Anastasia (NA) - 5T 30 min - inizio h 9:00 - iscr. € 8,00/soci € 6,00 - premi Coppe e Medaglie - info: 3392167942 - 081 5311201 <i>Email:</i> <a href="mailto:c_lombardo@libero.it">c_lombardo@libero.it</a> <i>Sito:</i> <a href="http://www.campaniascacchi.org">http://www.campaniascacchi.org</a> <i>Arbitri:</i> A.R. Di Meglio Giovanni	NA CAM



## altre manifestazioni

Data Inizio/Fine	Denominazione	Pr. Reg.
26-12-2009 26-12-2009	<b>2° Maratonina Lampo</b> <i>Luogo:</i> Roma <i>Note:</i> D.L.F. Steinitz - Via Gentiloni 19, Roma - Inizio ore 8.30 - italiana 49 partite - cadenza 5 min - Preiscrizione obbligatoria entro 23/12/2009. Quota: € 20 - Per info: 3474976940. Montepremi € 750 + libri. <i>Email:</i> <a href="mailto:tornei@circolosteinitz.net">tornei@circolosteinitz.net</a> <i>Sito:</i> <a href="http://WWW.CIRCOLOSTEINITZ.NET">http://WWW.CIRCOLOSTEINITZ.NET</a> <i>Arbitri:</i> A.F. Gianluca Mircoli	RM LAZ
27-12-2009 27-12-2009	<b>Torneo R5 'Buon Anno 2010'</b> <i>Luogo:</i> Torre Annunziata <i>Note:</i> sede di gioco:BAR NONSOLOCAFFE - CORSO VITTORIO EMANUELE 321 TORRE ANNUNZIATA 9T 5min - inizio h 16:00 Isc. € 7,00 donne e U16 € 5,00 - montepremi 90% iscr. info: 3286886559 <i>Email:</i> <a href="mailto:l_balzano1@virgilio.it">l_balzano1@virgilio.it</a> <i>Sito:</i> <a href="http://www.campaniascacchi.org">http://www.campaniascacchi.org</a> <i>Arbitri:</i> A.R. Donadio Giacinto	NA CAM



## ultime collezioni di partite aggiunte


Data	Evento	Descrizione	Luogo	Nazione	Part.
15-12-2009	27-12-2007	XVIII Festival A	Robecchetto con Induno	Italia	126 
15-12-2009	23-05-2009	C.to Regionale Lombardia	Lissone	Italia	7 
15-12-2009	28-05-2009	VII Festival A	Savigliano	Italia	113 
15-12-2009	29-05-2009	III Open A	Conegliano	Italia	1 

[\[Scarica tutte le 98934 partite presenti in 1760 file\]](#)

[\[Contatta il responsabile: partite@federscacchi.it\]](mailto:partite@federscacchi.it)



## ultimi regolamenti immessi o modificati

Data	Regolamento
27-11-2009	Regolamento Campionato Italiano Assoluto  <i>Approvato dal CF del 26 settembre 2009, in vigore con l'edizione &lt;B&gt;2010&lt;/B&gt;.</i>

[\[la pagina dei regolamenti del sito FSI\]](#)




## ultimi verbali delle riunioni del CD immessi o modificati

Data	Descrizione
23-11-2009	Verbale del Consiglio Federale del 26 settembre 2009 
23-11-2009	Verbale del Consiglio Federale del 23 maggio 2009 

[\[la pagina dei verbali del sito FSI\]](#)



## ultimi documenti immessi o modificati

Data	Documento
10-12-2009	Modulistica affiliazione e tesseramento 2010 

[\[la pagina dei documenti del sito FSI\]](#)



# i numeri della federazione



Società		ITA	ABR	ALT	BAS	CAL	CAM	EMI	FVG	LAZ	LIG	LOM	MAR	MOL	PIE	PUG	SAR	SIC	TOS	TRE	UMB	VAL	VEN	EST
Totali	Oggi	11	0	0	0	0	2	0	0	0	2	2	0	0	1	0	0	1	2	0	0	0	1	0
	Ieri	10	0	0	0	0	2	0	0	0	2	2	0	0	0	0	0	1	2	0	0	0	1	0
	2009	387	14	4	6	17	25	18	15	30	12	48	24	2	26	21	12	37	17	5	10	2	42	0
Tesserati	Oggi	442	0	0	1	0	92	3	28	32	85	91	0	0	16	2	0	29	45	0	2	0	16	0
	Ieri	384	0	0	1	0	81	3	28	32	85	60	0	0	1	2	0	29	44	0	2	0	16	0
	2009	14181	440	171	181	447	736	995	445	1144	450	2002	1002	31	1330	620	447	1408	670	222	180	51	1173	36
Agonisti	Oggi	230	0	0	1	0	17	1	8	16	38	73	0	0	12	2	0	17	34	0	1	0	10	0
	Ieri	189	0	0	1	0	17	1	8	16	38	44	0	0	1	2	0	17	33	0	1	0	10	0
	2009	5877	144	76	47	111	356	372	213	560	234	1092	220	24	482	259	173	444	342	74	82	12	529	31
Ordinari	Oggi	88	0	0	0	0	24	2	9	8	16	11	0	0	4	0	0	5	3	0	1	0	5	0
	Ieri	73	0	0	0	0	15	2	9	8	16	9	0	0	0	0	0	5	3	0	1	0	5	0
	2009	2420	79	15	46	113	142	209	107	168	39	403	179	4	172	124	64	156	89	15	64	7	222	3
Junior	Oggi	124	0	0	0	0	51	0	11	8	31	7	0	0	0	0	0	7	8	0	0	0	1	0
	Ieri	122	0	0	0	0	49	0	11	8	31	7	0	0	0	0	0	7	8	0	0	0	1	0
	2009	5884	217	80	88	223	238	414	125	416	177	507	603	3	676	237	210	808	239	133	34	32	422	2
Istruttori	Oggi	34	0	0	0	1	2	0	4	3	9	7	0	0	1	0	0	5	1	0	0	0	1	0
	Ieri	33	0	0	0	1	2	0	4	3	9	7	0	0	0	0	0	5	1	0	0	0	1	0
	2009	809	47	2	3	25	55	38	18	61	27	90	44	3	125	53	25	102	21	14	4	2	50	0
Elementari	Oggi	19	0	0	0	0	1	0	0	2	5	5	0	0	1	0	0	3	1	0	0	0	1	0
	Ieri	18	0	0	0	0	1	0	0	2	5	5	0	0	0	0	0	3	1	0	0	0	1	0
	2009	520	31	2	3	12	32	21	13	45	16	57	27	3	78	30	22	64	10	10	3	2	39	0
Giovanili	Oggi	1	0	0	0	0	0	0	0	1	0	0	0	0	0	0	0	0	0	0	0	0	0	0
	Ieri	1	0	0	0	0	0	0	0	1	0	0	0	0	0	0	0	0	0	0	0	0	0	0
	2009	79	3	0	0	3	0	13	2	1	5	14	9	0	6	6	3	5	3	3	1	0	2	0
Giov.Qual.	Oggi	1	0	0	0	0	0	0	0	0	0	1	0	0	0	0	0	0	0	0	0	0	0	0
	Ieri	1	0	0	0	0	0	0	0	0	0	1	0	0	0	0	0	0	0	0	0	0	0	0
	2009	93	10	0	0	1	6	0	2	7	0	13	2	0	17	14	0	13	5	0	0	0	3	0
Formatori	Oggi	4	0	0	0	0	1	0	3	0	0	0	0	0	0	0	0	0	0	0	0	0	0	0
	Ieri	4	0	0	0	0	1	0	3	0	0	0	0	0	0	0	0	0	0	0	0	0	0	0
	2009	20	0	0	0	2	1	1	0	5	1	2	0	0	1	2	0	1	2	0	0	0	2	0
Ins.Elem.	Oggi	9	0	0	0	1	0	0	1	0	4	1	0	0	0	0	0	2	0	0	0	0	0	0
	Ieri	9	0	0	0	1	0	0	1	0	4	1	0	0	0	0	0	2	0	0	0	0	0	0
	2009	97	3	0	0	7	16	3	1	3	5	4	6	0	23	1	0	19	1	1	0	0	4	0
Arbitri	Oggi	17	0	0	0	0	0	1	0	3	1	5	0	0	2	0	0	1	3	0	0	0	1	0
	Ieri	15	0	0	0	0	0	1	0	3	1	5	0	0	0	0	0	1	3	0	0	0	1	0
	2009	359	10	2	3	23	27	31	10	30	11	52	26	2	20	23	6	32	17	5	4	1	23	1
Internaz.	Oggi	5	0	0	0	0	0	0	0	2	0	3	0	0	0	0	0	0	0	0	0	0	0	0
	Ieri	5	0	0	0	0	0	0	0	2	0	3	0	0	0	0	0	0	0	0	0	0	0	0
	2009	16	0	0	0	0	0	0	1	3	1	6	0	0	1	0	0	1	0	1	1	1	0	1
FIDE	Oggi	1	0	0	0	0	0	0	0	1	0	0	0	0	0	0	0	0	0	0	0	0	0	0
	Ieri	1	0	0	0	0	0	0	0	1	0	0	0	0	0	0	0	0	0	0	0	0	0	0
	2009	19	2	0	0	1	3	1	0	1	3	2	0	1	2	2	0	0	0	1	0	0	0	0
Nazionali	Oggi	1	0	0	0	0	0	0	0	0	0	0	0	0	0	0	0	0	0	0	0	0	1	0
	Ieri	1	0	0	0	0	0	0	0	0	0	0	0	0	0	0	0	0	0	0	0	0	1	0
	2009	46	0	0	0	2	2	7	2	0	2	9	4	0	1	3	2	3	5	0	0	0	4	0
Cand.Naz.	Oggi	3	0	0	0	0	0	0	0	0	1	1	0	0	0	0	0	1	0	0	0	0	0	0
	Ieri	3	0	0	0	0	0	0	0	0	1	1	0	0	0	0	0	1	0	0	0	0	0	0
	2009	91	2	2	1	7	7	8	3	4	2	15	5	0	4	6	3	14	1	0	0	0	7	0
Regionali	Oggi	7	0	0	0	0	0	1	0	0	0	1	0	0	2	0	0	0	3	0	0	0	0	0
	Ieri	5	0	0	0	0	0	1	0	0	0	1	0	0	0	0	0	0	3	0	0	0	0	0
	2009	187	6	0	2	13	15	15	4	22	3	20	17	1	12	12	1	14	11	3	3	1	11	1

\*Oggi\* indica i dati aggiornati alla data di pubblicazione; \*Ieri\* i dati del numero precedente; \*2009\* i dati dello scorso anno; in blu se Oggi supera Ieri; in rosso se Oggi supera lo scorso anno.