



una foto al giorno

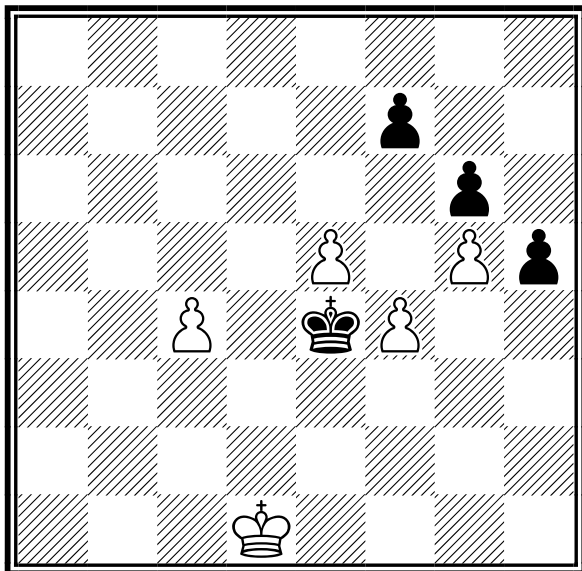


Il piccolo Reshevsky tiene una simultanea (Parigi 1920)



il quiz del giorno

J. Randviir (1990)



Il Bianco muove e vince

[Soluzione sul prossimo numero]



ultime dal sito FSI

[11-12-2009] Semilampo di Borgo San Dalmazzo con 121 partecipanti

Si è svolto martedì 8 dicembre il 28° Torneo Semilampo di Borgo San Dalmazzo (CN), inserito nei festeggiamenti della Fiera Fredda che si svolge tutti gli anni dal 4 all'8 dicembre. Grazie agli Enti che lo sostengono, primo tra tutti l'Amministrazione Comunale di Borgo San Dalmazzo, il torneo ha visto la partecipazione di ben 121 giocatori, record assoluto 2009 per i tornei omologati Elo Rapid.

[09-12-2009] Comunicato del Presidente F.S.I.

Sabato 14 novembre si è svolta l'ultima riunione del Consiglio Federale del 2009 durante la quale è stato discusso e approvato il bilancio di previsione 2010.

[\[dettaglio\]](#)

[09-12-2009] Delibere assunte dal Consiglio Federale del 14 novembre 2009

[\[dettaglio\]](#)

[09-12-2009] Provvedimenti a favore dell'attività sportiva per l'anno 2010

[\[dettaglio\]](#)

[\[tutte le notizie FSI\]](#)



ultime dal sito arbitrale

[18-12-2009] Sessione di esame per Arbitro Nazionale

Durante lo svolgimento del seminario arbitrale, sabato 6 febbraio 2010 alle ore 21.00 è prevista la sessione di esame per Arbitro Nazionale.

Gli interessati devono provvedere, entro il 10 gennaio 2010, a inoltrare richiesta presso la segreteria federale, allegando quanto previsto nelle Linee Guida per Corsi ed Esami (capitolo Gli Esami). Contestualmente si chiede di inviare la sola richiesta per Email all'indirizzo della CAF: caf@arbitriscacchi.com

Se sarà raggiunto il numero minimo previsto dai regolamenti, durante la giornata del 6 febbraio si svolgerà il corso per l'inquadramento ad AN. Gli interessati saranno avvisati per

Email.

Gli argomenti su cui verterà la prova d'esame sono quelli elencati nelle citate Linee.

[18-12-2009] **Seminario e Conferenza 2010**

Presentiamo tutta la documentazione inerente il Seminario e la Conferenza Annuale, che si terranno il 5-6-7 febbraio 2010 a Roma.

Le iscrizioni si chiudono il 7 gennaio 2010.

[\[Documentazione\]](#)

[16-12-2009] **Buon Natale e Felice Anno Nuovo!**

Il Presidente e tutto il consiglio della CAF augurano al Presidente della FSI e a tutto il Consiglio Federale un felice anno nuovo, nella certezza che le iniziative a favore di tutti gli scacchisti e degli arbitri continuino nel 2010 e si estendano sempre di più.

L'augurio è anche naturalmente esteso a tutti gli arbitri, affinché possano proseguire nel nuovo anno la loro attività con sempre maggior impegno, soddisfazione e professionalità.

Il prossimo impegno che ci vedrà coinvolti è a Roma, dal 5 al 7 febbraio 2010 per il Seminario e la Conferenza annuale, evento per il quale vi aspettiamo numerosi.

Buone Feste a tutti.

[16-12-2009] **Aggiornamenti su documenti**

Abbiamo pubblicato le nuove versioni, con alcune piccole modifiche, del 'Verbale di gara' e della 'Guida all'omologazione dei tornei'.

[\[tutte le notizie del settore arbitrale\]](#)



la domanda del giorno

[Argomento]

Regolamento tornei regole gioco rapido e lampo

[Domanda n. 31]

A chi vanno inviate le richieste relative ai tornei validi per le variazioni Elo Rapid?

[Risposta]

Devono essere inviate al Comitato Regionale di competenza che, dopo l'approvazione, inserirà i tornei nel Calendario Nazionale.

[\[tutte le FAQ della FSI\]](#)



prossimi eventi arbitrali

05-02-2010 - Seminario e Conferenza 2010

[\[la pagina del calendario del sito arbitrale\]](#)



un pensiero al giorno

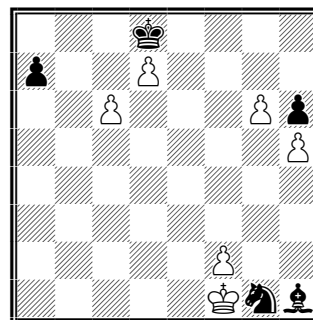
La prima regola si è che bisogna procurar sempre giocando di giorno che il nemico abbia il sole contro gli occhi; e, se di notte, la lucerna o candela dalla man destra, acciò che gli conturbi la vista e facci ombra.

Ruy Lopez, 1584



quiz numero precedente

X. Bernabeu (1998)



Il Bianco muove e patta









1.f3!! (è necessario sgombrare la casa f2 per il Re, come sarà chiaro in seguito. Perdono sia 1.g7? Ad5 2.Rxg1 a5 3.Rf1 a4; sia 1.Rxg1? Axc6 2.g7 Ad5) 1...Axf3 (1...Cxf3 2.g7 Ch2+ 3.Rg1 Ad5 4.Rxh2 a5 5.Rg3 a4 6.Rf4 Ag8 [dopo 6...a3 7.Re5 Ag8 8.Rd6 il Bianco vince] 7.Re5 Re7 8.Rd4 a3 9.Rc3 a2 10.Rb2 patta) 2.g7! (2.Rxg1? Axb5 3.g7 Af7 e vince) 2...Ad5 3.Rxg1 a5 4.Rf2 (ecco così spiegata la prima mossa dello studio: grazie alla "manovra di Reti" il Re bianco arriva appena in tempo per fermare il pedone "a") 4...a4 5.Re3 a3 6.Rd4 Ag8 7.Rc3 a2 8.Rb2 patta

calendario manifestazioni italiane



tornei validi per categorie, Elo Italia e FIDE

	Data Inizio/Fine	Denominazione	Pr. Reg.
	26-12-2009 10-01-2010	Campionato Provinciale Matera 2010 (ottavi C.I.A.) <i>Luogo:</i> Matera <i>Note:</i> Sala TEXAS HOLD'EM-V.le IONIO-MATERA.6 turni SV. Aperto a tutti gli italiani.Obbligatoria Tess.FSI 2009-2010.Iscr. € 25 (15 per U18-D e debuttanti (di MT) in tornei FSI.Coppe primi 3 e tutti Primi cat.e cat. giov.(med. per 2°-3°)Preiscrizione su sito. <i>Email:</i> epaia@inwind.it <i>Sito:</i> http://www.basilicatascacchi.it <i>Arbitri:</i> ACN PAIANO ERNESTO	MT BAS
	27-12-2009 30-12-2009	3° Festival Internazionale memorial Lorena Fronte <i>Luogo:</i> Pachino <i>Note:</i> turni 7; montepremi € 3.200; info 333-9077745; 333-9336498; 320-4436117 <i>Email:</i> filippo.sileci@comeg.it <i>Sito:</i> http://www.siciliascacchi.it/download/2009/Festival_LorenaFronte_2009.zip <i>Arbitri:</i> Nino Profera, Piero Arnetta, Alexiei Bottino, Elio Scollo	SR SIC
	27-12-2009 30-12-2009	XVI Torneo Internazionale di Scacchi 'Città di Montecatini Terme' <i>Luogo:</i> Montecatini Terme <i>Note:</i> Montepremi 3.425 euro; Open A aperto a tutti, Open B Elo <i>Email:</i> filippo.marconcini@virgilio.it <i>Sito:</i> http://www.montecatiniascacchi.it	PT TOS
	27-12-2009 30-12-2009	20° Festival scacchistico 'Comune di Robecchetto con Induno' <i>Luogo:</i> Robecchetto con Induno <i>Note:</i> Sede: Albergo Ristorante Da Mariuccia, via don Pozzi, 43, Malvaglio - Turni: 6 - Sistema Svizzero - Tempo di riflessione: 90' per 40 mosse + 30' per finire con 30' a mossa dalla prima - Open A, B, Promozione - Org: Cavalliesegugi - Tel 0331 306232 <i>Email:</i> gilberto@cavalliesegugi.com <i>Sito:</i> http://www.cavalliesegugi.com	MI LOM
	27-12-2009 31-12-2009	10° Torneo Int.le 'Città di Montebelluna' (33° Festival CR Veneto Scacchi) <i>Luogo:</i> Montebelluna <i>Note:</i> Sede di gioco: Hotel San Marco, via Buziol 19 Montebelluna. Open A > 1900 (1°cl. €400); Open B < 1900 (1°cl. €200); Esordienti (1°cl. €50). 7 turni, tempo 100'+30' per mossa. Info: Pegoraro 042322915 - 3392955135 <i>Email:</i> nicolapeg@libero.it <i>Sito:</i> http://www.montebellunascacchi.it	TV VEN
	28-12-2009 06-01-2010	52° Torneo Scacchistico Internazionale di Capodanno di Reggio Emilia <i>Luogo:</i> Reggio Emilia <i>Note:</i> Sede gioco: Hotel Astoria Mercure - 1° Turno 28/12 ore 14.30. Riposo Venerdì 1 gennaio. 16^ Cat. FIDE - Partecipazione di 10 GM di 6 diverse nazionalità. <i>Sito:</i> http://www.ippogrifoscacchi.it <i>Arbitri:</i> Al Rigo - AN Mancini - AN Sfera	RE EMI
	02-01-2010 06-01-2010	3° Festival Internazionale della 'Costa Viola' <i>Luogo:</i> S.Eufemia d'Aspromonte <i>Note:</i> sede: Mediterraneo Park Hotel - Magistrale >1800, Open <i>Email:</i> marcello.rametta@alice.it <i>Sito:</i> http://www.altirchess.com/bagnara2010/ <i>Arbitri:</i> Sergio Pagano (Al), Flavio D'Alessandro (AF), Carlo Giovanni Liistro (CAN)	RC CAL
	02-01-2010 06-01-2010	1° Open 'Scacco matto alla Donna bianca' <i>Luogo:</i> Roma <i>Note:</i> via Nathan 43, 7 turni. 90' + 15' + 30" a mossa - Open A Elo > 1800 iscr. €50. Open B elo < 1850 iscr. €45. Soci, € 40, €30 U18, € 25 x soci U18) - Info: 347-3333830, 392-3741040, 338-8494207 <i>Email:</i> info@arrocco.net <i>Sito:</i> http://www.arrocco.net <i>Arbitri:</i> AN Gianluca Mircoli	RM LAZ
	02-01-2010 06-01-2010	Open 'Befana' <i>Luogo:</i> Milano <i>Note:</i> Sede: via S.Uguzzone, 8 - Open principale elo>1800 , Open sussidiario elo <i>Email:</i> info@scacchisticamilanese.it <i>Sito:</i> http://www.scacchisticamilanese.it <i>Arbitri:</i> Palma M.	MI LOM

-  02-01-2010 06-01-2010 **Week End Camp. Prov. assoluto AN** AN MAR
Luogo: Centro Sociale leopardi, Falconara (AN)
Note: Turni 5 - iscrizione 20 euro, per donne e u16 solo 15 euro - I primi 3 assoluti e di categoria potranno scegliere fra trofei, libri o prodotti gastronomici - cadenza 90'+30"
Email: gattorandagio@libero.it
Sito: <http://www.marchescacchi.com>
Arbitri: Forlivesi Bruno
-  02-01-2010 06-01-2010 **Torneo Week End U16** AN MAR
Luogo: Centro Sociale Leopardi, Falconara
Note: Valido per l'elo e le categorie - iscrizione 15 euro - valido per le qualificazioni alle finali nazionali u16 - cadenza 2 ore a finire
Email: gattorandagio@libero.it
Sito: <http://www.marchescacchi.com>
Arbitri: Forlivesi Bruno
-  02-01-2010 06-01-2010 **70° CIA 2010 - Fase Provinciale de L'Aquila** AQ ABR
Luogo: L'Aquila
Note: Open 5 turni - Cadenza: 40 mosse x 90 minuti + 30' - Preiscrizioni entro il 28/12/2009 Quote:30 €, 20 € U16 - Info: 338 / 2696393 (Giacchetti Luciano) – 348 / 7731000 (Spennati Egidio).
Email: info@libertasscacchinereto.it
Sito: <http://www.libertasscacchinereto.it>
Arbitri: A.F. Marco Maurizio, A.R. L. Giacchetti, A.R. M.V. Santurbano
-  02-01-2010 06-01-2010 **1° Torneo Open 'Il Controtorneo'** MC MAR
Luogo: Bocciofila Pineta, via Montenero, Civitanova
Note: Valido come Prov. assoluto di Macerata - iscrizione 30 euro, u16 e donne 20 euro - 2 ore a finire - tel. 3394401527 - preiscrizione obbligatoria entro il 28 dicembre
Email: fratini.mauro@alice.it
Sito: <http://www.marchescacchi.com>
Arbitri: Gianfelici Bruno
-  02-01-2010 10-01-2010 **12° Campionato Provinciale Messinese** ME SIC
Luogo: Pace del Mela
Note: 6 turni svizzero. Sala gioco sede Associazione Scacchistica del Mela. Info 329-0244550
Email: mail@asdelmela.org
Sito: <http://www.asdelmela.org>
Arbitri: Giuseppe Algeri
-  02-01-2010 06-01-2010 **CP Catanese** CT SIC
Luogo: Aci Catena
Note: 6 turni svizzero; premi € 500.00; sede di gioco: Comune di Aci Catena sala 'F. Strano'; info: 347-5811993; 339-6408586; f.grasso4@tin.it; appenni@hotmail.it
Email: info@acicatenascacchi.it
Sito: <http://www.acicatenascacchi.it>
Arbitri: Alexiei Bottino e Francesco Grasso
-  02-01-2010 10-01-2010 **Campionato Provinciale 2010 Oristano - ottavi di finale C.I.A. 2010** CA SAR
Luogo: Oristano
Note: sede: C.B.O., via Ciusa 1 - turni 7, sistema svizzero, tempo di riflessione 2h per giocatore - quota di iscrizione: € 20,00, € 15,00 per giocatrici e under 18 inclassificati - org. A.D. Oristano Scacchi, info: 349/3430624
Email: car.france@tiscali.it
Sito: <http://www.oristanoscacchi.net>
Arbitri: A.N. Francesco Carta
-  03-01-2010 10-01-2010 **Torneo Scheveningen per norma MI** TO PIE
Luogo: Torino
Note: Torneo a squadre a inviti con formula Scheveningen - 10 turni - valido per la norma di Maestro Internazionale.
Email: tornei@scacchisticatorinese.it
Sito: <http://www.scacchisticatorinese.it>
Arbitri: AF Roberto Ricca
-  03-01-2010 06-01-2010 **Festival internazionale** TO PIE
Luogo: Torino - Sst
Note: Tre Open: A aperto a tutti; B
Email: tornei@scacchisticatorinese.it
Sito: <http://www.scacchisticatorinese.it>



04-01-2010 06-01-2010 **70° CIA 2010 - Campionato Provinciale di Belluno**

BL VEN

Luogo: Trichiana

Note: Sede di gioco: Valbelluna Scacchi, Piazza Toni Merlin n. 25 - Trichiana (BL). Open 6 turni - Iscr.: € 30 (Jr. € 20) - 1°cl.: € 60 + coppa. Info: Giovanni Lorusso 3483732800

Email: giovanni.lorusso@alice.it

Sito: <http://www.valblscacchi.altervista.org>

Arbitri: Andrea Corsi



tornei validi per l'Elo Rapid

Data Inizio/Fine	Denominazione	Pr. Reg.
26-12-2009 26-12-2009	14° Torneo Semilampo 'Comune di Robecchetto con Induno' <i>Luogo:</i> Robecchetto con Induno <i>Note:</i> Sede: Albergo Ristorante 'da Mariuccia', via Don Pozzi 43, Malvaglio - Inizio: 14.30 - Turni: 7 - Tempo di riflessione: 15' giocatore/partita - Tel 0331 306232 <i>Email:</i> gilberto@cavalliesegugi.com <i>Sito:</i> http://www.cavalliesegugi.com <i>Arbitri:</i> Ottolini	MI LOM
27-12-2009 27-12-2009	Semilampo Centocelle <i>Luogo:</i> Roma <i>Note:</i> Via Palmiro Togliatti 855, Parrocchia S.Bernardo di Chiaravalle - 7 turni, sistema Svizzero - 15' a testa - Fine iscriz. h 14:45 - Quota €10 preiscritti e soci, €6 Under18 , €12 in sala. Info: 333 9279226, 349 3946114, 347 6917408 <i>Email:</i> info@elo3000.it <i>Sito:</i> http://www.elo3000.it <i>Arbitri:</i> A.R. Fabrizio Falsi	RM LAZ
27-12-2009 27-12-2009	Semilampo di Natale <i>Luogo:</i> Ostia <i>Note:</i> Via Passeroni 1, Parrocchia San Nicola di Bari. 8 turni, 15' a giocatore. Fine iscrizioni: 15.15. Inizio 15.30. Quota: € 12 (U16, soci e preiscritti: € 10). Preiscrizioni fino 23/12. Info: 320-4467351. <i>Email:</i> info@quattrotori.it <i>Sito:</i> http://www.quattrotori.it <i>Arbitri:</i> A.C.N. Alessandro Pompa	RM LAZ
27-12-2009 27-12-2009	Torneo Capodanno 2010 <i>Luogo:</i> Cagliari <i>Note:</i> sede: via Araolla 13/a, tempo di riflessione: 15 min., 11 turni, montepremi € 500,00, iscrizione: € 15 per tutti, € 10 per U16 e donne, organizzazione ASD Cagliari Scacchi, info: 3490576948 <i>Email:</i> cpuzzoni@yahoo.it	CA SAR
27-12-2009 27-12-2009	3° Campionato Italiano Semilampo <i>Luogo:</i> Martina Franca <i>Note:</i> c/o Park Hotel San Michele, viale Carella - 15' a testa - 9 turni - Iscrizione: €25 - Preiscrizione obbligatoria entro le 22:00 del 24 dicembre - Montepremi: €2.500 ca. - Info: 339 2695756 <i>Email:</i> crp@pugliascacchi.it <i>Sito:</i> http://www.pugliascacchi.it <i>Arbitri:</i> AF Sedile - AN Pontecorvo - AR De Luca - AR Beretta	TA PUG
03-01-2010 03-01-2010	Torneo Nazionale Semilampo <i>Luogo:</i> Frascati <i>Note:</i> via Mamiani 6, Frascati. 8 turni - Tempo di riflessione: 15' a giocatore. Fine iscrizioni ore 15.00, inizio 15.15. Iscrizione: € 10, U14 e soci € 7. Pre-isciversi entro il mercoledì precedente. Info: 339-7132260. <i>Email:</i> rragonese@libero.it <i>Sito:</i> http://www.frascaticacchi.it <i>Arbitri:</i> A.R. Lucio Ragonese	RM LAZ



tornei giovanili

Data Inizio/Fine	Denominazione	Pr. Reg.
27-12-2009 27-12-2009	CIG Under 16 - Torneo di qualificazione <i>Luogo:</i> Frascati <i>Note:</i> via Mamiani 6, Frascati. 5 turni - Tempo di riflessione: 30' a giocatore. Fine iscrizioni ore 14.45, inizio 15.00. Iscrizione: € 7. Preiscrizione entro il mercoledì precedente. Info: 339-7132260. <i>Email:</i> rdragonese@libero.it <i>Sito:</i> http://www.frascaticacchi.it <i>Arbitri:</i> A.R. Lucio Ragonese	RM LAZ
27-12-2009 27-12-2009	Giovanile x Qualificazioni U16 <i>Luogo:</i> S.Anastasia <i>Note:</i> sede di gioco:Circolo IncontrArchi P.zza Cattaneo 9, S.Anastasia (NA) - 5T 30 min - inizio h 9:00 - iscr. € 8,00/soci € 6,00 - premi Coppe e Medaglie - info: 3392167942 - 081 5311201 <i>Email:</i> c_lombardo@libero.it <i>Sito:</i> http://www.campaniascacchi.org <i>Arbitri:</i> A.R. Di Meglio Giovanni	NA CAM
03-01-2010 03-01-2010	5° Torneo di Scacchi 'Festa dell'Epifania' <i>Luogo:</i> Saviano <i>Note:</i> sede di gioco: S.M.S. 'A.Ciccone' Saviano (NA) - 5T 30 min. - inizio h. 9:15 - iscr. € 8,00/soci € 6,00 - premi per i primi 3 classificati di ogni categoria. Info: 3683867301 - 3939630114 <i>Email:</i> arcimatto@alice.it <i>Arbitri:</i> A.R. Luigi Trini - A.R. Giuseppe Notaro	NA CAM



altre manifestazioni

Data Inizio/Fine	Denominazione	Pr. Reg.
26-12-2009 26-12-2009	2° Maratonina Lampo <i>Luogo:</i> Roma <i>Note:</i> D.L.F. Steinitz - Via Gentiloni 19, Roma - Inizio ore 8.30 - italiana 49 partite - cadenza 5 min - Preiscrizione obbligatoria entro 23/12/2009. Quota: € 20 - Per info: 3474976940. Montepremi € 750 + libri. <i>Email:</i> tornei@circolosteinitz.net <i>Sito:</i> http://WWW.CIRCOLOSTEINITZ.NET <i>Arbitri:</i> A.F. Gianluca Mircoli	RM LAZ
27-12-2009 27-12-2009	Torneo R5 'Buon Anno 2010' <i>Luogo:</i> Torre Annunziata <i>Note:</i> sede di gioco:BAR NONSOLOCAFFE - CORSO VITTORIO EMANUELE 321 TORRE ANNUNZIATA 9T 5min - inizio h 16:00 Isc. € 7,00 donne e U16 € 5,00 - montepremi 90% iscr. info: 3286886559 <i>Email:</i> l_balzano1@virgilio.it <i>Sito:</i> http://www.campaniascacchi.org <i>Arbitri:</i> A.R. Donadio Giacinto	NA CAM



ultime collezioni di partite aggiunte


Data	Evento	Descrizione	Luogo	Nazione	Part.
15-12-2009	27-12-2007	XVIII Festival A	Robecchetto con Induno	Italia	126 
15-12-2009	23-05-2009	C.to Regionale Lombardia	Lissone	Italia	7 
15-12-2009	28-05-2009	VII Festival A	Savigliano	Italia	113 
15-12-2009	29-05-2009	III Open A	Conegliano	Italia	1 

[\[Scarica tutte le 98934 partite presenti in 1760 file\]](#)

[\[Contatta il responsabile: partite@federscacchi.it\]](mailto:partite@federscacchi.it)



ultimi regolamenti immessi o modificati

Data	Regolamento
27-11-2009	Regolamento Campionato Italiano Assoluto <i>Approvato dal CF del 26 settembre 2009, in vigore con l'edizione 2010.</i> 

[\[la pagina dei regolamenti del sito FSI\]](#)



ultimi verbali delle riunioni del CD immessi o modificati

Data	Descrizione
23-11-2009	Verbale del Consiglio Federale del 26 settembre 2009 
23-11-2009	Verbale del Consiglio Federale del 23 maggio 2009 

[\[la pagina dei verbali del sito FSI\]](#)



ultimi documenti immessi o modificati

Data	Documento
10-12-2009	Modulistica affiliazione e tesseramento 2010 

[\[la pagina dei documenti del sito FSI\]](#)



i numeri della federazione



Società		ITA	ABR	ALT	BAS	CAL	CAM	EMI	FVG	LAZ	LIG	LOM	MAR	MOL	PIE	PUG	SAR	SIC	TOS	TRE	UMB	VAL	VEN	EST
Totali	Oggi	16	0	0	0	0	2	0	1	0	2	5	0	0	1	0	0	1	2	0	0	0	2	0
	Ieri	11	0	0	0	0	2	0	0	0	2	2	0	0	1	0	0	1	2	0	0	0	1	0
	2009	387	14	4	6	17	25	18	15	30	12	48	24	2	26	21	12	37	17	5	10	2	42	0
Tesserati	Oggi	503	0	0	1	0	92	3	42	32	85	126	0	0	16	2	0	29	45	0	2	0	28	0
	Ieri	442	0	0	1	0	92	3	28	32	85	91	0	0	16	2	0	29	45	0	2	0	16	0
	2009	14181	440	171	181	447	736	995	445	1144	450	2002	1002	31	1330	620	447	1408	670	222	180	51	1173	36
Agonisti	Oggi	274	0	0	1	0	17	1	18	16	38	96	0	0	12	2	0	17	34	0	1	0	21	0
	Ieri	230	0	0	1	0	17	1	8	16	38	73	0	0	12	2	0	17	34	0	1	0	10	0
	2009	5877	144	76	47	111	356	372	213	560	234	1092	220	24	482	259	173	444	342	74	82	12	529	31
Ordinari	Oggi	95	0	0	0	0	24	2	10	8	16	17	0	0	4	0	0	5	3	0	1	0	5	0
	Ieri	88	0	0	0	0	24	2	9	8	16	11	0	0	4	0	0	5	3	0	1	0	5	0
	2009	2420	79	15	46	113	142	209	107	168	39	403	179	4	172	124	64	156	89	15	64	7	222	3
Junior	Oggi	134	0	0	0	0	51	0	14	8	31	13	0	0	0	0	0	7	8	0	0	0	2	0
	Ieri	124	0	0	0	0	51	0	11	8	31	7	0	0	0	0	0	7	8	0	0	0	1	0
	2009	5884	217	80	88	223	238	414	125	416	177	507	603	3	676	237	210	808	239	133	34	32	422	2
Istruttori	Oggi	37	0	0	0	1	2	0	5	3	9	9	0	0	1	0	0	5	1	0	0	0	1	0
	Ieri	34	0	0	0	1	2	0	4	3	9	7	0	0	1	0	0	5	1	0	0	0	1	0
	2009	809	47	2	3	25	55	38	18	61	27	90	44	3	125	53	25	102	21	14	4	2	50	0
Elementari	Oggi	22	0	0	0	0	1	0	1	2	5	7	0	0	1	0	0	3	1	0	0	0	1	0
	Ieri	19	0	0	0	0	1	0	0	2	5	5	0	0	1	0	0	3	1	0	0	0	1	0
	2009	520	31	2	3	12	32	21	13	45	16	57	27	3	78	30	22	64	10	10	3	2	39	0
Giovanili	Oggi	1	0	0	0	0	0	0	0	1	0	0	0	0	0	0	0	0	0	0	0	0	0	0
	Ieri	1	0	0	0	0	0	0	0	1	0	0	0	0	0	0	0	0	0	0	0	0	0	0
	2009	79	3	0	0	3	0	13	2	1	5	14	9	0	6	6	3	5	3	3	1	0	2	0
Giov.Qual.	Oggi	1	0	0	0	0	0	0	0	0	0	1	0	0	0	0	0	0	0	0	0	0	0	0
	Ieri	1	0	0	0	0	0	0	0	0	0	1	0	0	0	0	0	0	0	0	0	0	0	0
	2009	93	10	0	0	1	6	0	2	7	0	13	2	0	17	14	0	13	5	0	0	0	3	0
Formatori	Oggi	4	0	0	0	0	1	0	3	0	0	0	0	0	0	0	0	0	0	0	0	0	0	0
	Ieri	4	0	0	0	0	1	0	3	0	0	0	0	0	0	0	0	0	0	0	0	0	0	0
	2009	20	0	0	0	2	1	1	0	5	1	2	0	0	1	2	0	1	2	0	0	0	2	0
Ins.Elem.	Oggi	9	0	0	0	1	0	0	1	0	4	1	0	0	0	0	0	2	0	0	0	0	0	0
	Ieri	9	0	0	0	1	0	0	1	0	4	1	0	0	0	0	0	2	0	0	0	0	0	0
	2009	97	3	0	0	7	16	3	1	3	5	4	6	0	23	1	0	19	1	1	0	0	4	0
Arbitri	Oggi	19	0	0	0	0	0	1	0	3	1	7	0	0	2	0	0	1	3	0	0	0	1	0
	Ieri	17	0	0	0	0	0	1	0	3	1	5	0	0	2	0	0	1	3	0	0	0	1	0
	2009	359	10	2	3	23	27	31	10	30	11	52	26	2	20	23	6	32	17	5	4	1	23	1
Internaz.	Oggi	5	0	0	0	0	0	0	0	2	0	3	0	0	0	0	0	0	0	0	0	0	0	0
	Ieri	5	0	0	0	0	0	0	0	2	0	3	0	0	0	0	0	0	0	0	0	0	0	0
	2009	16	0	0	0	0	0	0	1	3	1	6	0	0	1	0	0	1	0	1	1	0	1	0
FIDE	Oggi	1	0	0	0	0	0	0	0	1	0	0	0	0	0	0	0	0	0	0	0	0	0	0
	Ieri	1	0	0	0	0	0	0	0	1	0	0	0	0	0	0	0	0	0	0	0	0	0	0
	2009	19	2	0	0	1	3	1	0	1	3	2	0	1	2	2	0	0	0	1	0	0	0	0
Nazionali	Oggi	1	0	0	0	0	0	0	0	0	0	0	0	0	0	0	0	0	0	0	0	0	1	0
	Ieri	1	0	0	0	0	0	0	0	0	0	0	0	0	0	0	0	0	0	0	0	0	1	0
	2009	46	0	0	0	2	2	7	2	0	2	9	4	0	1	3	2	3	5	0	0	0	4	0
Cand.Naz.	Oggi	3	0	0	0	0	0	0	0	0	1	1	0	0	0	0	0	1	0	0	0	0	0	0
	Ieri	3	0	0	0	0	0	0	0	0	1	1	0	0	0	0	0	1	0	0	0	0	0	0
	2009	91	2	2	1	7	7	8	3	4	2	15	5	0	4	6	3	14	1	0	0	0	7	0
Regionali	Oggi	9	0	0	0	0	0	1	0	0	0	3	0	0	2	0	0	0	3	0	0	0	0	0
	Ieri	7	0	0	0	0	0	1	0	0	0	1	0	0	2	0	0	0	3	0	0	0	0	0
	2009	187	6	0	2	13	15	15	4	22	3	20	17	1	12	12	1	14	11	3	3	1	11	1

Oggi indica i dati aggiornati alla data di pubblicazione; *Ieri* i dati del numero precedente; *2009* i dati dello scorso anno; in blu se Oggi supera Ieri; in rosso se Oggi supera lo scorso anno.