



una foto al giorno

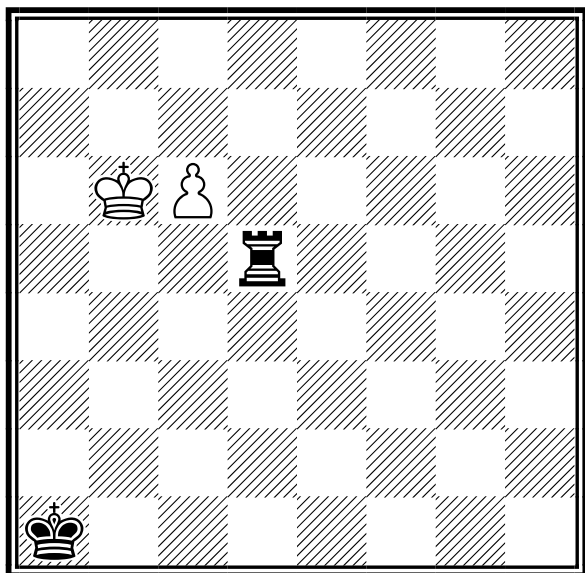


Contin e Rossi, Cremona 2005



il quiz del giorno

G.E.Babier/F.Saavedra
Glasgow, Weekly Citizen, 1895



Il Bianco muove e vince
[Soluzione sul prossimo numero]



ultime dal sito FSI

[22-12-2009] Buone Feste!

Si avvisano i tesserati che la segreteria F.S.I. rimarrà chiusa per le feste natalizie dal pomeriggio del 23 dicembre 2009 al 6 gennaio 2010.

Il Presidente, il Consiglio Federale e la Segreteria augurano a tutti buone feste.

[21-12-2009] Auguri

Unitamente al Consiglio Federale auguro agli Atleti e tesserati tutti, ai Presidenti Regionali, Provinciali e di Società, ai Dirigenti, alla CAF, ai componenti delle commissioni, agli Arbitri, agli Istruttori, ai giovani e alle rispettive famiglie, un Natale sereno ed un anno 2010 prospero e pieno di soddisfazioni. Il Presidente della FSI, Gianpietro Pagnoncelli

[11-12-2009] Semilampo di Borgo San Dalmazzo con 121 partecipanti

Si è svolto martedì 8 dicembre il 28° Torneo Semilampo di Borgo San Dalmazzo (CN), inserito nei festeggiamenti della Fiera Fredda che si svolge tutti gli anni dal 4 all'8 dicembre.

Grazie agli Enti che lo sostengono, primo tra tutti l'Amministrazione Comunale di Borgo San Dalmazzo, il torneo ha visto la partecipazione di ben 121 giocatori, record assoluto 2009 per i tornei omologati Elo Rapid.

[09-12-2009] Comunicato del Presidente F.S.I.

Sabato 14 novembre si è svolta l'ultima riunione del Consiglio Federale del 2009 durante la quale è stato discusso e approvato il bilancio di previsione 2010.

[\[dettaglio\]](#)

[\[tutte le notizie FSI\]](#)



ultime dal sito arbitrale

[18-12-2009] Sessione di esame per Arbitro Nazionale

Durante lo svolgimento del seminario arbitrale, sabato 6 febbraio 2010 alle ore 21.00 è prevista la sessione di esame per Arbitro Nazionale.

Gli interessati devono provvedere, entro il 10 gennaio 2010, a inoltrare richiesta presso la segreteria federale, allegando quanto previsto nelle Linee Guida per Corsi ed Esami (capitolo Gli Esami). Contestualmente si chiede di inviare la

sola richiesta per Email all'indirizzo della CAF:

caf@arbitriscacchi.com

Se sarà raggiunto il numero minimo previsto dai regolamenti, durante la giornata del 6 febbraio si svolgerà il corso per l'inquadramento ad AN. Gli interessati saranno avvisati per Email.

Gli argomenti su cui verterà la prova d'esame sono quelli elencati nelle citate Linee.

[18-12-2009] **Seminario e Conferenza 2010**

Presentiamo tutta la documentazione inerente il Seminario e la Conferenza Annuale, che si terranno il 5-6-7 febbraio 2010 a Roma.

Le iscrizioni si chiudono il 7 gennaio 2010.

[\[Documentazione\]](#)

[16-12-2009] **Buon Natale e Felice Anno Nuovo!**

Il Presidente e tutto il consiglio della CAF augurano al Presidente della FSI e a tutto il Consiglio Federale un felice anno nuovo, nella certezza che le iniziative a favore di tutti gli scacchisti e degli arbitri continuino nel 2010 e si estendano sempre di più.

L'augurio è anche naturalmente esteso a tutti gli arbitri, affinché possano proseguire nel nuovo anno la loro attività con sempre maggior impegno, soddisfazione e professionalità.

Il prossimo impegno che ci vedrà coinvolti è a Roma, dal 5 al 7 febbraio 2010 per il Seminario e la Conferenza annuale, evento per il quale vi aspettiamo numerosi.

Buone Feste a tutti.

[16-12-2009] **Aggiornamenti su documenti**

Abbiamo pubblicato le nuove versioni, con alcune piccole modifiche, del 'Verbale di gara' e della 'Guida all'omologazione dei tornei'.

[\[tutte le notizie del settore arbitrale\]](#)



la domanda del giorno

[Argomento]

Tesseramento e Affiliazione

[Domanda n. 22]

Perchè costituire un Circolo Scacchistico?

[Risposta]

Vi sono varie ragioni che possono rendere conveniente, se vi è un numero minimo di giocatori, la costituzione di un Circolo Scacchistico regolarmente affiliato alla FSI. E' noto che quando un'attività "collettiva" trova una sua istituzionalizzazione, se da un lato aumentano le regole e purtroppo i costi, dall'altro aumentano le ragioni di coesione: si crea uno spirito di gruppo e soprattutto si creano maggiori opportunità di "attività" in comune. Un Circolo affiliato può

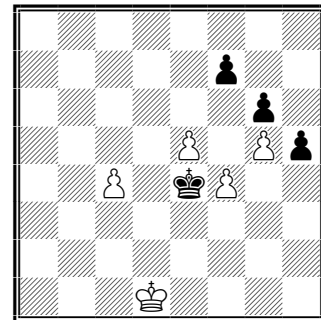
partecipare al Campionato Italiano a squadre ed i suoi soci possono partecipare ai vari tornei ed ottenere le promozioni di categoria. Un Circolo affiliato può organizzare tornei ed altre manifestazioni valide ai fini dei passaggi di categoria e può partecipare alle decisioni negli Organi Periferici della Federazione (Comitati Regionali e Provinciali). Anche il rapporto con gli Istituti Scolastici (nel settore giovanile) e con gli Enti Pubblici o Privati (Contributi) è più facilitato.

[\[tutte le FAQ della FSI\]](#)



quiz numero precedente

J. Randviir (1990)



Il Bianco muove e vince

1.c5 Rd5 2.Re2 Rxc5 3.f5! gxf5 (3.Rd5 e6) 4.e6! Rd6 5.exf7 Re7 6.g6 h4 7.Rf3 Rf8 8.Rf4 Rg7 (8...Re7 9.Rg5 h3 10.Rh6 h2 11.Rg7 h1D 12.f8=D+) 9.Re5! h3 10.Re6 h2 (10...Rf8 11.Rf6 h2 12.g7#) 11.Re7 h1=D 12.f8=D+ Rxc6 13.Dg8+ Rh5 14.Dh7+ e vince.



prossimi eventi arbitrali

05-02-2010 - Seminario e Conferenza 2010

[\[la pagina del calendario del sito arbitrale\]](#)



un pensiero al giorno

Studiare le aperture vi insegna a giocare bene le aperture, studiare i finali vi insegna a giocare bene a scacchi.

Gerzadovichtz



Testata: **Brundisium.net**
Data Pubblicazione: 21-12-2009

LOSPORTSU BRUNDISIUM.NET

Ultime | Calcio | Basket | Volley | Rugby | Calcio5 | Tennis | Altri | Cerca



Stampa  Segnala 

Altri » 21/12/2009

Scacchi: svolto il 13^o campionato provinciale

Presso i locali del CRAL Marina di Brindisi domenica 20.12.2009 si è concluso il 13^o Campionato Provinciale di Scacchi, organizzato da Marcello Perrone per l'AD Scacchi Brindisi e valido per le eliminatorie regionali del 2010.

Hanno partecipato i più forti giocatori attivi della provincia.

Il Campione Provinciale è Leo Simone di Francavilla, ex aequo con il forte giocatore brindisino Fabio Cesi, che si aggiudica il titolo per spareggio tecnico.

Primo degli U16 il brindisino Mauro Avallone.

Si qualifica alla Fase Regionale, oltre ai brindisini Fabio Cesi e Gianni Sirena già qualificati di diritto per punteggio tecnico, il neocampione Leo Simone e Marco Liuti di Brindisi.

Da segnalare il mesagnese Fabio Licciulli e il brindisino U16 Fabio Daccico.










A. D. Scacchi Brindisi

calendario manifestazioni italiane



tornei validi per categorie, Elo Italia e FIDE

	Data Inizio/Fine	Denominazione	Pr. Reg.
	26-12-2009 10-01-2010	Campionato Provinciale Matera 2010 (ottavi C.I.A.) <i>Luogo:</i> Matera <i>Note:</i> Sala TEXAS HOLD'EM-V.le IONIO-MATERA.6 turni SV. Aperto a tutti gli italiani.Obbligatoria Tess.FSI 2009-2010.Iscr. € 25 (15 per U18-D e debuttanti (di MT) in tornei FSI.Coppe primi 3 e tutti Primi cat.e cat. giov.(med. per 2°-3°)Preiscrizione su sito. <i>Email:</i> epaia@inwind.it <i>Sito:</i> http://www.basilicatascacchi.it <i>Arbitri:</i> ACN PAIANO ERNESTO	MT BAS
	27-12-2009 30-12-2009	3° Festival Internazionale memorial Lorena Fronte <i>Luogo:</i> Pachino <i>Note:</i> turni 7; montepremi € 3.200; info 333-9077745; 333-9336498; 320-4436117 <i>Email:</i> filippo.sileci@comeg.it <i>Sito:</i> http://www.siciliascacchi.it/download/2009/Festival_LorenaFronte_2009.zip <i>Arbitri:</i> Nino Profera, Piero Arnetta, Alexiei Bottino, Elio Scollo	SR SIC
	27-12-2009 30-12-2009	XVI Torneo Internazionale di Scacchi 'Città di Montecatini Terme' <i>Luogo:</i> Montecatini Terme <i>Note:</i> Montepremi 3.425 euro; Open A aperto a tutti, Open B Elo <i>Email:</i> filippo.marconcini@virgilio.it <i>Sito:</i> http://www.montecatiniascacchi.it	PT TOS
	27-12-2009 30-12-2009	20° Festival scacchistico 'Comune di Robecchetto con Induno' <i>Luogo:</i> Robecchetto con Induno <i>Note:</i> Sede: Albergo Ristorante Da Mariuccia, via don Pozzi, 43, Malvaglio - Turni: 6 - Sistema Svizzero - Tempo di riflessione: 90' per 40 mosse + 30' per finire con 30' a mossa dalla prima - Open A, B, Promozione - Org: Cavalliesegugi - Tel 0331 306232 <i>Email:</i> gilberto@cavalliesegugi.com <i>Sito:</i> http://www.cavalliesegugi.com	MI LOM
	27-12-2009 31-12-2009	10° Torneo Int.le 'Città di Montebelluna' (33° Festival CR Veneto Scacchi) <i>Luogo:</i> Montebelluna <i>Note:</i> Sede di gioco: Hotel San Marco, via Buziol 19 Montebelluna. Open A > 1900 (1°cl. €400); Open B < 1900 (1°cl. €200); Esordienti (1°cl. €50). 7 turni, tempo 100'+30' per mossa. Info: Pegoraro 042322915 - 3392955135 <i>Email:</i> nicolapeg@libero.it <i>Sito:</i> http://www.montebellunascacchi.it	TV VEN
	28-12-2009 06-01-2010	52° Torneo Scacchistico Internazionale di Capodanno di Reggio Emilia <i>Luogo:</i> Reggio Emilia <i>Note:</i> Sede gioco: Hotel Astoria Mercure - 1° Turno 28/12 ore 14.30. Riposo Venerdì 1 gennaio. 16^ Cat. FIDE - Partecipazione di 10 GM di 6 diverse nazionalità. <i>Sito:</i> http://www.ippogrifoscacchi.it <i>Arbitri:</i> Al Rigo - AN Mancini - AN Sfera	RE EMI
	02-01-2010 06-01-2010	3° Festival Internazionale della 'Costa Viola' <i>Luogo:</i> S.Eufemia d'Aspromonte <i>Note:</i> sede: Mediterraneo Park Hotel - Magistrale >1800, Open <i>Email:</i> marcello.rametta@alice.it <i>Sito:</i> http://www.altirchess.com/bagnara2010/ <i>Arbitri:</i> Sergio Pagano (Al), Flavio D'Alessandro (AF), Carlo Giovanni Liistro (CAN)	RC CAL
	02-01-2010 06-01-2010	1° Open 'Scacco matto alla Donna bianca' <i>Luogo:</i> Roma <i>Note:</i> via Nathan 43, 7 turni. 90' + 15' + 30" a mossa - Open A Elo > 1800 iscr. €50. Open B elo < 1850 iscr. €45. Soci, € 40, €30 U18, € 25 x soci U18) - Info: 347-3333830, 392-3741040, 338-8494207 <i>Email:</i> info@arrocco.net <i>Sito:</i> http://www.arrocco.net <i>Arbitri:</i> AN Gianluca Mircoli	RM LAZ
	02-01-2010 06-01-2010	Open 'Befana' <i>Luogo:</i> Milano <i>Note:</i> Sede: via S.Uguzzone, 8 - Open principale elo>1800 , Open sussidiario elo <i>Email:</i> info@scacchisticamilanese.it <i>Sito:</i> http://www.scacchisticamilanese.it <i>Arbitri:</i> Palma M.	MI LOM

-  02-01-2010 06-01-2010 **Week End Camp. Prov. assoluto AN** AN MAR
Luogo: Centro Sociale leopardi, Falconara (AN)
Note: Turni 5 - iscrizione 20 euro, per donne e u16 solo 15 euro - I primi 3 assoluti e di categoria potranno scegliere fra trofei, libri o prodotti gastronomici - cadenza 90'+30"
Email: gattorandagio@libero.it
Sito: <http://www.marchescacchi.com>
Arbitri: Forlivesi Bruno
-  02-01-2010 06-01-2010 **Torneo Week End U16** AN MAR
Luogo: Centro Sociale Leopardi, Falconara
Note: Valido per l'elo e le categorie - iscrizione 15 euro - valido per le qualificazioni alle finali nazionali u16 - cadenza 2 ore a finire
Email: gattorandagio@libero.it
Sito: <http://www.marchescacchi.com>
Arbitri: Forlivesi Bruno
-  02-01-2010 06-01-2010 **70° CIA 2010 - Fase Provinciale de L'Aquila** AQ ABR
Luogo: L'Aquila
Note: Open 5 turni - Cadenza: 40 mosse x 90 minuti + 30' - Preiscrizioni entro il 28/12/2009 Quote:30 €, 20 € U16 - Info: 338 / 2696393 (Giacchetti Luciano) – 348 / 7731000 (Spennati Egidio).
Email: info@libertasscacchinereto.it
Sito: <http://www.libertasscacchinereto.it>
Arbitri: A.F. Marco Maurizio, A.R. L. Giacchetti, A.R. M.V. Santurbano
-  02-01-2010 06-01-2010 **1° Torneo Open 'Il Controtorneo'** MC MAR
Luogo: Bocciofila Pineta, via Montenero, Civitanova
Note: Valido come Prov. assoluto di Macerata - iscrizione 30 euro, u16 e donne 20 euro - 2 ore a finire - tel. 3394401527 - preiscrizione obbligatoria entro il 28 dicembre
Email: fratini.mauro@alice.it
Sito: <http://www.marchescacchi.com>
Arbitri: Gianfelici Bruno
-  02-01-2010 10-01-2010 **12° Campionato Provinciale Messinese** ME SIC
Luogo: Pace del Mela
Note: 6 turni svizzero. Sala gioco sede Associazione Scacchistica del Mela. Info 329-0244550
Email: mail@asdelmela.org
Sito: <http://www.asdelmela.org>
Arbitri: Giuseppe Algeri
-  02-01-2010 06-01-2010 **CP Catanese** CT SIC
Luogo: Acì Catena
Note: 6 turni svizzero; premi € 500.00; sede di gioco: Comune di Acì Catena sala 'F. Strano'; info: 347-5811993; 339-6408586; f.grasso4@tin.it; appenni@hotmail.it
Email: info@acicatenasacchi.it
Sito: <http://www.acicatenasacchi.it>
Arbitri: Alexiei Bottino e Francesco Grasso
-  02-01-2010 10-01-2010 **Campionato Provinciale 2010 Oristano - ottavi di finale C.I.A. 2010** OR SAR
Luogo: Oristano
Note: sede: C.B.O., via Ciusa 1 - turni 7, sistema svizzero, tempo di riflessione 2h per giocatore - quota di iscrizione: € 20,00, € 15,00 per giocatrici e under 18 inclassificati - org. A.D. Oristano Scacchi, info: 349/3430624
Email: car.france@tiscali.it
Sito: <http://www.oristanoscacchi.net>
Arbitri: A.N. Francesco Carta
-  02-01-2010 05-01-2010 **V Festival della Grecia Salentina** LE PUG
Luogo: Galatone
Note: Montepremi 1000 euro circa. Open A: per giocatori con Elo Ita/Fide ¡Ý 1700 punti; Open B: per giocatori con Elo Ita/Fide fino ad un massimo di 1799 punti; Open C: per giocatori NC Under 16. Info: 3887523883
Email: longo.v@inwind.it
Sito: <http://www.pugliascacchi.it>
Arbitri: ACN Longo
-  03-01-2010 10-01-2010 **Torneo Scheveningen per norma MI** TO PIE
Luogo: Torino
Note: Torneo a squadre a inviti con formula Scheveningen - 10 turni - valido per la norma di Maestro Internazionale.
Email: tornei@scacchisticatorinese.it
Sito: <http://www.scacchisticatorinese.it>
Arbitri: AF Roberto Ricca



03-01-2010 06-01-2010 **Festival internazionale**

TO PIE

Luogo: Torino - Sst
Note: Tre Open: A aperto a tutti; B
Email: tornei@scacchisticatorinese.it
Sito: <http://www.scacchisticatorinese.it>



04-01-2010 06-01-2010 **70° CIA 2010 - Campionato Provinciale di Belluno**

BL VEN

Luogo: Trichiana
Note: Sede di gioco: Valbelluna Scacchi, Piazza Toni Merlin n. 25 - Trichiana (BL). Open 6 turni - Inscr.: € 30 (Jr. € 20) - 1°cl.: € 60 + coppa. Info: Giovanni Lorusso 3483732800
Email: giovanni.lorusso@alice.it
Sito: <http://www.valblscacchi.altervista.org>
Arbitri: Andrea Corsi



tornei validi per l'Elo Rapid

Data Inizio/Fine	Denominazione	Pr. Reg.
26-12-2009 26-12-2009	14° Torneo Semilampo 'Comune di Robecchetto con Induno' <i>Luogo:</i> Robecchetto con Induno <i>Note:</i> Sede: Albergo Ristorante 'da Mariuccia', via Don Pozzi 43, Malvaglio - Inizio: 14.30 - Turni: 7 - Tempo di riflessione: 15' giocatore/partita - Tel 0331 306232 <i>Email:</i> gilberto@cavalliesegugi.com <i>Sito:</i> http://www.cavalliesegugi.com <i>Arbitri:</i> Ottolini	MI LOM
27-12-2009 27-12-2009	Semilampo Centocelle <i>Luogo:</i> Roma <i>Note:</i> Via Palmiro Togliatti 855, Parrocchia S.Bernardo di Chiaravalle - 7 turni, sistema Svizzero - 15' a testa - Fine iscriz. h 14:45 - Quota €10 preiscritti e soci, €6 Under18 , €12 in sala. Info: 333 9279226, 349 3946114, 347 6917408 <i>Email:</i> info@elo3000.it <i>Sito:</i> http://www.elo3000.it <i>Arbitri:</i> A.R. Fabrizio Falsi	RM LAZ
27-12-2009 27-12-2009	3° Semilampo 'Mario Arigoni' <i>Luogo:</i> Ostia <i>Note:</i> Via Passeroni 1, Parrocchia San Nicola di Bari. 8 turni, 15' a giocatore. Fine iscrizioni: 15.15. Inizio 15.30. Quota: € 12 (U16, soci e preiscritti: € 10). Preiscrizioni fino 23/12. Info: 320-4467351. <i>Email:</i> info@quattrotorri.it <i>Sito:</i> http://www.quattrotorri.it <i>Arbitri:</i> A.C.N. Alessandro Pompa	RM LAZ
27-12-2009 27-12-2009	Torneo Capodanno 2010 <i>Luogo:</i> Cagliari <i>Note:</i> sede: via Araolla 13/a, tempo di riflessione: 15 min., 11 turni, montepremi € 500,00, iscrizione: € 15 per tutti, € 10 per U16 e donne, organizzazione ASD Cagliari Scacchi, info: 3490576948 <i>Email:</i> cpuzzoni@yahoo.it	CA SAR
27-12-2009 27-12-2009	3° Campionato Italiano Semilampo <i>Luogo:</i> Martina Franca <i>Note:</i> c/o Park Hotel San Michele, viale Carella - 15' a testa - 9 turni - Iscrizione: €25 - Preiscrizione obbligatoria entro le 22:00 del 24 dicembre - Montepremi: €2.500 ca. - Info: 339 2695756 <i>Email:</i> crp@pugliascacchi.it <i>Sito:</i> http://www.pugliascacchi.it <i>Arbitri:</i> AF Sedile - AN Pontecorvo - AR De Luca - AR Beretta	TA PUG
03-01-2010 03-01-2010	Torneo Nazionale Semilampo <i>Luogo:</i> Frascati <i>Note:</i> via Mamiani 6, Frascati. 8 turni - Tempo di riflessione: 15' a giocatore. Fine iscrizioni ore 15.00, inizio 15.15. Iscrizione: € 10, U14 e soci € 7. Pre-iscriversi entro il mercoledì precedente. Info: 339-7132260. <i>Email:</i> rragonese@libero.it <i>Sito:</i> http://www.frascatiscacchi.it <i>Arbitri:</i> A.R. Lucio Ragonese	RM LAZ



06-01-2010 06-01-2010 **Semilampo dell' Epifania**

BG LOM

Luogo: Bergamo

Note: Sede: Saloni dell'Oratorio S. Antonio di Valtesse - Inizio: h 14 - Turni: 7 - Tempo di riflessione: 15' giocatore/partita - Torneo giovanile in parallelo - Tel 3351980630 3497872655

Arbitri: Scarpellini F.



07-01-2010 07-01-2010 **Torneo Semilampo R15 'Gennaio 2010'**

NA CAM

Luogo: Napoli

Note: sede di gioco:v.A. Kauffman,25 (c/o ass. S. Gennaro) Napoli-6T 15min- inizio h 18:30-iscr. € 10,00 - € 5,00 x soci, donne e under 18, € 3,00 x soci donne e junior- montepremi 70% iscrizioni - info 3384776323

Email: direttivo@scacchisticapartenopea.org

Sito: <http://www.scacchisticapartenopea.org>

Arbitri: A.R. Marinelli Tobia



tornei giovanili



Data Inizio/Fine

Denominazione

Pr. Reg.

27-12-2009 27-12-2009

CIG Under 16 - Torneo di qualificazione

RM LAZ

Luogo: Frascati

Note: via Mamiani 6, Frascati. 5 turni - Tempo di riflessione: 30' a giocatore. Fine iscrizioni ore 14.45, inizio 15.00. Iscrizione: € 7. Preiscrizione entro il mercoledì precedente. Info: 339-7132260.

Email: rdragonese@libero.it

Sito: <http://www.frascaticacchi.it>

Arbitri: A.R. Lucio Ragonese



27-12-2009 27-12-2009

Giovanile x Qualificazioni U16

NA CAM

Luogo: S.Anastasia

Note: sede di gioco:Circolo IncontrArchi P.zza Cattaneo 9, S.Anastasia (NA) - 5T 30 min - inizio h 9:00 - iscr. € 8,00/soci € 6,00 - premi Coppe e Medaglie - info: 3392167942 - 081 5311201

Email: c_lombardo@libero.it

Sito: <http://www.campaniascacchi.org>

Arbitri: A.R. Di Meglio Giovanni



03-01-2010 03-01-2010

5° Torneo di Scacchi 'Festa dell'Epifania'

NA CAM

Luogo: Saviano

Note: sede di gioco: S.M.S. 'A.Ciccone' Saviano (NA) - 5T 30 min. - inizio h. 9:15 - iscr. € 8,00/soci € 6,00 - premi per i primi 3 classificati di ogni categoria. Info: 3683867301 - 3939630114

Email: arcimatto@alice.it

Arbitri: A.R. Luigi Trini - A.R. Giuseppe Notaro



altre manifestazioni



Data Inizio/Fine

Denominazione

Pr. Reg.

26-12-2009 26-12-2009

2° Maratonina Lampo

RM LAZ

Luogo: Roma

Note: D.L.F. Steinitz - Via Gentiloni 19, Roma - Inizio ore 8.30 - italiana 49 partite - cadenza 5 min - Preiscrizione obbligatoria entro 23/12/2009. Quota: € 20 - Per info: 3474976940. Montepremi € 750 + libri.

Email: tornei@circolosteinitz.net

Sito: <http://WWW.CIRCOLOSTEINITZ.NET>

Arbitri: A.F. Gianluca Mircoli



27-12-2009 27-12-2009

Torneo R5 'Buon Anno 2010'

NA CAM

Luogo: Torre Annunziata

Note: sede di gioco:BAR NONSOLOCAFFE - CORSO VITTORIO EMANUELE 321 TORRE ANNUNZIATA 9T 5min - inizio h 16:00 Isc. € 7,00 donne e U16 € 5,00 - montepremi 90% iscr. info: 3286886559

Email: l_balzano1@virgilio.it

Sito: <http://www.campaniascacchi.org>

Arbitri: A.R. Donadio Giacinto



ultime collezioni di partite aggiunte


Data	Evento	Descrizione	Luogo	Nazione	Part.
22-12-2009	27-12-2008	XV Festival A	Montecatini Terme	Italia	6 
22-12-2009	08-05-2009	V Festival A	Vanzaghello	Italia	76 
22-12-2009	30-05-2009	II Open A	Alba Adriatica	Italia	66 
22-12-2009	30-05-2009	C.to Regionale Calabria	Amantea	Italia	93 
22-12-2009	30-05-2009	C.to Regionale Sicilia	Erice	Italia	121 
22-12-2009	30-05-2009	C.to Regionale Sicilia femminile	Erice	Italia	21 
22-12-2009	30-05-2009	VI Open A	Viterbo	Italia	177 
22-12-2009	21-11-2008	III Weekend Corallo A	Imperia	Italia	61 
22-12-2009	11-08-2008	XVI Open Nicolo' La Rosa	Mazara del Vallo	Italia	96 
22-12-2009	10-08-2007	XV Open Nicolo' La Rosa	Mazara del Vallo	Italia	189 
22-12-2009	01-01-1997	Grand Prix Veneto	Montebelluna	Italia	1 
15-12-2009	27-12-2007	XVIII Festival A	Robecchetto con Induno	Italia	126 
15-12-2009	23-05-2009	C.to Regionale Lombardia	Lissone	Italia	7 
15-12-2009	28-05-2009	VII Festival A	Savigliano	Italia	113 
15-12-2009	29-05-2009	III Open A	Conegliano	Italia	1 

[\[Scarica tutte le 99759 partite presenti in 1769 file\]](#)

[\[Contatta il responsabile: partite@federscacchi.it\]](mailto:partite@federscacchi.it)



ultimi regolamenti immessi o modificati

Data	Regolamento
27-11-2009	Regolamento Campionato Italiano Assoluto <i>Approvato dal CF del 26 settembre 2009, in vigore con l'edizione 2010.</i> [la pagina dei regolamenti del sito FSI] 



ultimi documenti immessi o modificati

Data	Documento
10-12-2009	Modulistica affiliazione e tesseramento 2010 [la pagina dei documenti del sito FSI] 



i numeri della federazione



Società		ITA	ABR	ALT	BAS	CAL	CAM	EMI	FVG	LAZ	LIG	LOM	MAR	MOL	PIE	PUG	SAR	SIC	TOS	TRE	UMB	VAL	VEN	EST
Totali	Oggi	28	0	0	0	0	4	0	2	3	2	7	1	0	1	1	0	3	2	0	0	0	2	0
	Ieri	16	0	0	0	0	2	0	1	0	2	5	0	0	1	0	0	1	2	0	0	0	2	0
	2009	387	14	4	6	17	25	18	15	30	12	48	24	2	26	21	12	37	17	5	10	2	42	0
Tesserati		ITA	ABR	ALT	BAS	CAL	CAM	EMI	FVG	LAZ	LIG	LOM	MAR	MOL	PIE	PUG	SAR	SIC	TOS	TRE	UMB	VAL	VEN	EST
Totali	Oggi	660	0	0	1	0	117	5	42	40	85	127	88	0	16	22	0	42	45	0	2	0	28	0
	Ieri	503	0	0	1	0	92	3	42	32	85	126	0	0	16	2	0	29	45	0	2	0	28	0
	2009	14181	440	171	181	447	736	995	445	1144	450	2002	1002	31	1330	620	447	1408	670	222	180	51	1173	36
Agonisti	Oggi	307	0	0	1	0	25	1	18	19	38	97	13	0	12	3	0	24	34	0	1	0	21	0
	Ieri	274	0	0	1	0	17	1	18	16	38	96	0	0	12	2	0	17	34	0	1	0	21	0
	2009	5877	144	76	47	111	356	372	213	560	234	1092	220	24	482	259	173	444	342	74	82	12	529	31
Ordinari	Oggi	118	0	0	0	0	26	4	10	12	16	17	3	0	4	9	0	8	3	0	1	0	5	0
	Ieri	95	0	0	0	0	24	2	10	8	16	17	0	0	4	0	0	5	3	0	1	0	5	0
	2009	2420	79	15	46	113	142	209	107	168	39	403	179	4	172	124	64	156	89	15	64	7	222	3
Junior	Oggi	235	0	0	0	0	66	0	14	9	31	13	72	0	0	10	0	10	8	0	0	0	2	0
	Ieri	134	0	0	0	0	51	0	14	8	31	13	0	0	0	0	0	7	8	0	0	0	2	0
	2009	5884	217	80	88	223	238	414	125	416	177	507	603	3	676	237	210	808	239	133	34	32	422	2
Istruttori		ITA	ABR	ALT	BAS	CAL	CAM	EMI	FVG	LAZ	LIG	LOM	MAR	MOL	PIE	PUG	SAR	SIC	TOS	TRE	UMB	VAL	VEN	EST
Totali	Oggi	45	0	0	0	1	3	0	5	3	9	9	5	0	1	0	0	7	1	0	0	0	1	0
	Ieri	37	0	0	0	1	2	0	5	3	9	9	0	0	1	0	0	5	1	0	0	0	1	0
	2009	809	47	2	3	25	55	38	18	61	27	90	44	3	125	53	25	102	21	14	4	2	50	0
Elementari	Oggi	28	0	0	0	0	2	0	1	2	5	7	5	0	1	0	0	3	1	0	0	0	1	0
	Ieri	22	0	0	0	0	1	0	1	2	5	7	0	0	1	0	0	3	1	0	0	0	1	0
	2009	520	31	2	3	12	32	21	13	45	16	57	27	3	78	30	22	64	10	10	3	2	39	0
Giovanili	Oggi	2	0	0	0	0	0	0	0	1	0	0	0	0	0	0	0	1	0	0	0	0	0	0
	Ieri	1	0	0	0	0	0	0	0	1	0	0	0	0	0	0	0	0	0	0	0	0	0	0
	2009	79	3	0	0	3	0	13	2	1	5	14	9	0	6	6	3	5	3	3	1	0	2	0
Giov.Qual.	Oggi	2	0	0	0	0	0	0	0	0	0	1	0	0	0	0	0	1	0	0	0	0	0	0
	Ieri	1	0	0	0	0	0	0	0	0	0	1	0	0	0	0	0	0	0	0	0	0	0	0
	2009	93	10	0	0	1	6	0	2	7	0	13	2	0	17	14	0	13	5	0	0	0	3	0
Formatori	Oggi	4	0	0	0	0	1	0	3	0	0	0	0	0	0	0	0	0	0	0	0	0	0	0
	Ieri	4	0	0	0	0	1	0	3	0	0	0	0	0	0	0	0	0	0	0	0	0	0	0
	2009	20	0	0	0	2	1	1	0	5	1	2	0	0	1	2	0	1	2	0	0	0	2	0
Ins.Elem.	Oggi	9	0	0	0	1	0	0	1	0	4	1	0	0	0	0	0	2	0	0	0	0	0	0
	Ieri	9	0	0	0	1	0	0	1	0	4	1	0	0	0	0	0	2	0	0	0	0	0	0
	2009	97	3	0	0	7	16	3	1	3	5	4	6	0	23	1	0	19	1	1	0	0	4	0
Arbitri		ITA	ABR	ALT	BAS	CAL	CAM	EMI	FVG	LAZ	LIG	LOM	MAR	MOL	PIE	PUG	SAR	SIC	TOS	TRE	UMB	VAL	VEN	EST
Totali	Oggi	24	0	0	0	0	2	1	0	3	1	7	2	0	2	1	0	1	3	0	0	0	1	0
	Ieri	19	0	0	0	0	1	0	3	1	7	0	0	0	2	0	0	1	3	0	0	0	1	0
	2009	359	10	2	3	23	27	31	10	30	11	52	26	2	20	23	6	32	17	5	4	1	23	1
Internaz.	Oggi	5	0	0	0	0	0	0	0	2	0	3	0	0	0	0	0	0	0	0	0	0	0	0
	Ieri	5	0	0	0	0	0	0	0	2	0	3	0	0	0	0	0	0	0	0	0	0	0	0
	2009	16	0	0	0	0	0	0	1	3	1	6	0	0	1	0	0	1	0	1	1	0	1	0
FIDE	Oggi	2	0	0	0	0	1	0	0	1	0	0	0	0	0	0	0	0	0	0	0	0	0	0
	Ieri	1	0	0	0	0	0	0	0	1	0	0	0	0	0	0	0	0	0	0	0	0	0	0
	2009	19	2	0	0	1	3	1	0	1	3	2	0	1	2	2	0	0	0	1	0	0	0	0
Nazionali	Oggi	2	0	0	0	0	1	0	0	0	0	0	0	0	0	0	0	0	0	0	0	0	1	0
	Ieri	1	0	0	0	0	0	0	0	0	0	0	0	0	0	0	0	0	0	0	0	0	1	0
	2009	46	0	0	0	2	2	7	2	0	2	9	4	0	1	3	2	3	5	0	0	0	4	0
Cand.Naz.	Oggi	5	0	0	0	0	0	0	0	1	1	1	1	0	0	1	0	1	0	0	0	0	0	0
	Ieri	3	0	0	0	0	0	0	0	1	1	0	0	0	0	0	0	1	0	0	0	0	0	0
	2009	91	2	2	1	7	7	8	3	4	2	15	5	0	4	6	3	14	1	0	0	0	7	0
Regionali	Oggi	10	0	0	0	0	1	0	0	0	3	1	0	2	0	0	0	3	0	0	0	0	0	0
	Ieri	9	0	0	0	0	1	0	0	0	3	0	0	2	0	0	0	3	0	0	0	0	0	0
	2009	187	6	0	2	13	15	15	4	22	3	20	17	1	12	12	1	14	11	3	3	1	11	1

'Oggi' indica i dati aggiornati alla data di pubblicazione; 'Ieri' i dati del numero precedente; '2009' i dati dello scorso anno; in blu se Oggi supera Ieri; in rosso se Oggi supera lo scorso anno.