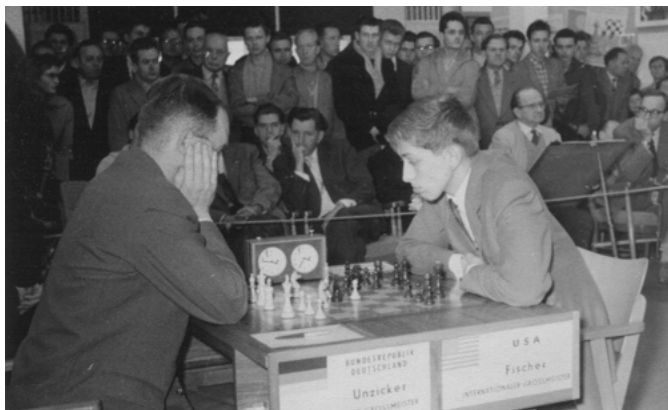




## una foto al giorno

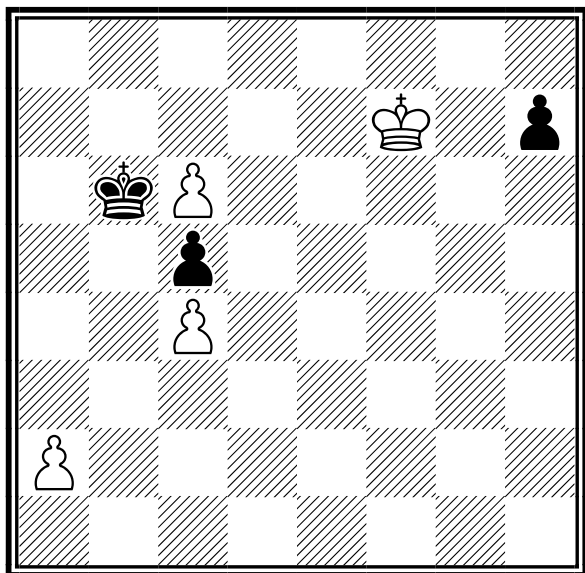


Unzicker-Fischer, Olimpiade di Lipsia del 1960



## il quiz del giorno

**Sinar, M. (1982)**



**Il Bianco muove e patta**  
[Soluzione sul prossimo numero]

## ultime dal sito FSI

[24-12-2009] **Campionato Italiano Semilampo pronto al via!**

L'edizione 2009 del Campionato Italiano Semilampo si svolgerà domenica 27 dicembre a Martina Franca (TA), nelle

splendide sale del Park Hotel San Michele.  
Informazioni e iscrizioni sul sito ufficiale.

[23-12-2009] **Reggio Emilia alla 52a edizione!**

Prenderà il via lunedì 28 dicembre presso l'Hotel Astoria di Reggio Emilia la 52a edizione del Torneo di Capodanno, la longeva creatura di Enrico Paoli oggi organizzata dal locale Circolo Ippogrifo. Particolarmente interessante il parterre di quest'anno, che vede quasi una competizione tra il meglio del nostro scacchismo (rappresentato da Sabino Brunello, Fabiano Caruana, Michele Godena e Daniele Vocaturò in rigoroso ordine alfabetico) e stelle internazionali del calibro di Zoltán Almási (HUN, 2704), Baadur Jobava (GEO, 2696), Gata Kamsky (USA, 2695), Victor Bologan (MOL, 2693), Konstantin Landa (RUS, 2664) e la giovane promessa Eltaj Safarli (AZE, 2592). La manifestazione è aperta al pubblico e ogni giorno ci saranno commenti dal vivo del GM Miso Cebalo e del MI Pierluigi Piscopo. A Reggio Emilia vi aspettano numerosi per sostenere i nostri beniamini e per vivere insieme 10 giorni di scacchi al massimo livello! Sito ufficiale <http://www.ippogrifoscacchi.it>.

[22-12-2009] **Buone Feste!**

Si avvisano i tesserati che la segreteria F.S.I. rimarrà chiusa per le feste natalizie dal pomeriggio del 23 dicembre 2009 al 6 gennaio 2010.

Il Presidente, il Consiglio Federale e la Segreteria augurano a tutti buone feste.

[21-12-2009] **Auguri**

Unitamente al Consiglio Federale auguro agli Atleti e tesserati tutti, ai Presidenti Regionali, Provinciali e di Società, ai Dirigenti, alla CAF, ai componenti delle commissioni, agli Arbitri, agli Istruttori, ai giovani e alle rispettive famiglie, un Natale sereno ed un anno 2010 prospero e pieno di soddisfazioni. Il Presidente della FSI, Gianpietro Pagnoncelli

[\[tutte le notizie FSI\]](#)



## ultime dal sito arbitrale

[18-12-2009] **Sessione di esame per Arbitro Nazionale**

Durante lo svolgimento del seminario arbitrale, sabato 6 febbraio 2010 alle ore 21.00 è prevista la sessione di esame per Arbitro Nazionale.

Gli interessati devono provvedere, entro il 10 gennaio 2010, a inoltrare richiesta presso la segreteria federale, allegando quanto previsto nelle Linee Guida per Corsi ed Esami (capitolo Gli Esami). Contestualmente si chiede di inviare la sola richiesta per Email all'indirizzo della CAF:

caf@arbitriscacchi.com

Se sarà raggiunto il numero minimo previsto dai regolamenti, durante la giornata del 6 febbraio si svolgerà il corso per l'inquadramento ad AN. Gli interessati saranno avvisati per Email.

Gli argomenti su cui verterà la prova d'esame sono quelli elencati nelle citate Linee.

### [18-12-2009] **Seminario e Conferenza 2010**

Presentiamo tutta la documentazione inerente il Seminario e la Conferenza Annuale, che si terranno il 5-6-7 febbraio 2010 a Roma.

Le iscrizioni si chiudono il 7 gennaio 2010.

[\[Documentazione\]](#)

### [16-12-2009] **Buon Natale e Felice Anno Nuovo!**

Il Presidente e tutto il consiglio della CAF augurano al Presidente della FSI e a tutto il Consiglio Federale un felice anno nuovo, nella certezza che le iniziative a favore di tutti gli scacchisti e degli arbitri continuino nel 2010 e si estendano sempre di più.

L'augurio è anche naturalmente esteso a tutti gli arbitri, affinché possano proseguire nel nuovo anno la loro attività con sempre maggior impegno, soddisfazione e professionalità.

Il prossimo impegno che ci vedrà coinvolti è a Roma, dal 5 al 7 febbraio 2010 per il Seminario e la Conferenza annuale, evento per il quale vi aspettiamo numerosi.

Buone Feste a tutti.

### [16-12-2009] **Aggiornamenti su documenti**

Abbiamo pubblicato le nuove versioni, con alcune piccole modifiche, del 'Verbale di gara' e della 'Guida all'omologazione dei tornei'.

[\[tutte le notizie del settore arbitrale\]](#)



## **la domanda del giorno**

[Argomento]

Regole FIDE - Internazionali

[Domanda n. 46]

**Come si ottiene il titolo di Maestro FIDE?**

[Risposta]

Per ottenere il titolo, è sufficiente superare, all'inizio di un periodo di classificazione FIDE o anche all'interno di un torneo, il punteggio Elo FIDE di 2300 punti. Il giocatore interessato dovrà quindi inoltrare richiesta alla FSI (anche solo

via email) per l'ottenimento del titolo; la FSI procederà alla richiesta verso la FIDE.

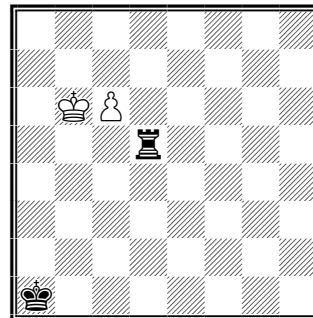
[\[tutte le FAQ della FSI\]](#)



## **quiz numero precedente**

**G.E.Babier/F.Saavedra**

Glasgow, Weekly Citizen, 1895



**Il Bianco muove e vince**

1.c7 Td6+ 2.Rb5 Td5+ 3.Rb4 Td4+ 4.Rb3 Td3+ 5.Rc2 Td4! 6.c8T!! Ta4 7.Rb3 e vince.



## **prossimi eventi arbitrali**

05-02-2010 - Seminario e Conferenza 2010

[\[la pagina del calendario del sito arbitrale\]](#)



## **un pensiero al giorno**

Il giuoco degli scacchi preesisteva probabilmente all'apparizione dell'uomo sulla terra, e forse anche alla creazione del mondo; e se il mondo ripiomberà nel caos, ed il caos si dissolverà nel nulla, il giuoco degli scacchi rimarrà, fuori dello spazio e del tempo, partecipe dell'eternità delle Idee.










*Massimo Bontempelli*

# calendario manifestazioni italiane



## tornei validi per categorie, Elo Italia e FIDE

	Data Inizio/Fine	Denominazione	Pr. Reg.
	26-12-2009 10-01-2010	<b>Campionato Provinciale Matera 2010 (ottavi C.I.A.)</b> <i>Luogo:</i> Matera <i>Note:</i> Sala TEXAS HOLD'EM-V.le IONIO-MATERA.6 turni SV. Aperto a tutti gli italiani.Obbligatoria Tess.FSI 2009-2010.Iscr. € 25 (15 per U18-D e debuttanti (di MT) in tornei FSI.Coppe primi 3 e tutti Primi cat.e cat. giov.(med. per 2°-3°)Preiscrizione su sito. <i>Email:</i> <a href="mailto:epaia@inwind.it">epaia@inwind.it</a> <i>Sito:</i> <a href="http://www.basilicatascacchi.it">http://www.basilicatascacchi.it</a> <i>Arbitri:</i> ACN PAIANO ERNESTO	MT BAS
	27-12-2009 30-12-2009	<b>3° Festival Internazionale memorial Lorena Fronte</b> <i>Luogo:</i> Pachino <i>Note:</i> turni 7; montepremi € 3.200; info 333-9077745; 333-9336498; 320-4436117 <i>Email:</i> <a href="mailto:filippo.sileci@comeg.it">filippo.sileci@comeg.it</a> <i>Sito:</i> <a href="http://www.siciliascacchi.it/download/2009/Festival_LorenaFronte_2009.zip">http://www.siciliascacchi.it/download/2009/Festival_LorenaFronte_2009.zip</a> <i>Arbitri:</i> Nino Profera, Piero Arnetta, Alexiei Bottino, Elio Scollo	SR SIC
	27-12-2009 30-12-2009	<b>XVI Torneo Internazionale di Scacchi 'Città di Montecatini Terme'</b> <i>Luogo:</i> Montecatini Terme <i>Note:</i> Montepremi 3.425 euro; Open A aperto a tutti, Open B Elo <i>Email:</i> <a href="mailto:filippo.marconcini@virgilio.it">filippo.marconcini@virgilio.it</a> <i>Sito:</i> <a href="http://www.montecatiniascacchi.it">http://www.montecatiniascacchi.it</a>	PT TOS
	27-12-2009 30-12-2009	<b>20° Festival scacchistico 'Comune di Robecchetto con Induno'</b> <i>Luogo:</i> Robecchetto con Induno <i>Note:</i> Sede: Albergo Ristorante Da Mariuccia, via don Pozzi, 43, Malvaglio - Turni: 6 - Sistema Svizzero - Tempo di riflessione: 90' per 40 mosse + 30' per finire con 30' a mossa dalla prima - Open A, B, Promozione - Org: Cavalliesegugi - Tel 0331 306232 <i>Email:</i> <a href="mailto:gilberto@cavalliesegugi.com">gilberto@cavalliesegugi.com</a> <i>Sito:</i> <a href="http://www.cavalliesegugi.com">http://www.cavalliesegugi.com</a>	MI LOM
	27-12-2009 31-12-2009	<b>10° Torneo Int.le 'Città di Montebelluna' (33° Festival CR Veneto Scacchi)</b> <i>Luogo:</i> Montebelluna <i>Note:</i> Sede di gioco: Hotel San Marco, via Buziol 19 Montebelluna. Open A > 1900 (1°cl. €400); Open B < 1900 (1°cl. €200); Esordienti (1°cl. €50). 7 turni, tempo 100'+30' per mossa. Info: Pegoraro 042322915 - 3392955135 <i>Email:</i> <a href="mailto:nicolapeg@libero.it">nicolapeg@libero.it</a> <i>Sito:</i> <a href="http://www.montebellunascacchi.it">http://www.montebellunascacchi.it</a>	TV VEN
	28-12-2009 06-01-2010	<b>52° Torneo Scacchistico Internazionale di Capodanno di Reggio Emilia</b> <i>Luogo:</i> Reggio Emilia <i>Note:</i> Sede gioco: Hotel Astoria Mercure - 1° Turno 28/12 ore 14.30. Riposo Venerdì 1 gennaio. 16^ Cat. FIDE - Partecipazione di 10 GM di 6 diverse nazionalità. <i>Sito:</i> <a href="http://www.ippogrifoscacchi.it">http://www.ippogrifoscacchi.it</a> <i>Arbitri:</i> Al Rigo - AN Mancini - AN Sfera	RE EMI
	02-01-2010 06-01-2010	<b>3° Festival Internazionale della 'Costa Viola'</b> <i>Luogo:</i> S.Eufemia d'Aspromonte <i>Note:</i> sede: Mediterraneo Park Hotel - Magistrale >1800, Open <i>Email:</i> <a href="mailto:marcello.rametta@alice.it">marcello.rametta@alice.it</a> <i>Sito:</i> <a href="http://www.altirchess.com/bagnara2010/">http://www.altirchess.com/bagnara2010/</a> <i>Arbitri:</i> Sergio Pagano (Al ), Flavio D'Alessandro (AF), Carlo Giovanni Liistro (CAN)	RC CAL
	02-01-2010 06-01-2010	<b>1° Open 'Scacco matto alla Donna bianca'</b> <i>Luogo:</i> Roma <i>Note:</i> via Nathan 43, 7 turni. 90' + 15' + 30" a mossa - Open A Elo > 1800 iscr. €50. Open B elo < 1850 iscr. €45. Soci, € 40, €30 U18, € 25 x soci U18) - Info: 347-3333830, 392-3741040, 338-8494207 <i>Email:</i> <a href="mailto:info@arrocco.net">info@arrocco.net</a> <i>Sito:</i> <a href="http://www.arrocco.net">http://www.arrocco.net</a> <i>Arbitri:</i> AN Gianluca Mircoli	RM LAZ
	02-01-2010 06-01-2010	<b>Open 'Befana'</b> <i>Luogo:</i> Milano <i>Note:</i> Sede: via S.Uguzzone, 8 - Open principale elo>1800 , Open sussidiario elo <i>Email:</i> <a href="mailto:info@scacchisticamilanese.it">info@scacchisticamilanese.it</a> <i>Sito:</i> <a href="http://www.scacchisticamilanese.it">http://www.scacchisticamilanese.it</a> <i>Arbitri:</i> Palma M.	MI LOM

-  02-01-2010 06-01-2010 **Week End Camp. Prov. assoluto AN** AN MAR  
*Luogo:* Centro Sociale leopardi, Falconara (AN)  
*Note:* Turni 5 - iscrizione 20 euro, per donne e u16 solo 15 euro - I primi 3 assoluti e di categoria potranno scegliere fra trofei, libri o prodotti gastronomici - cadenza 90'+30"  
*Email:* [gattorandagio@libero.it](mailto:gattorandagio@libero.it)  
*Sito:* <http://www.marchescacchi.com>  
*Arbitri:* Forlivesi Bruno
-  02-01-2010 06-01-2010 **Torneo Week End U16** AN MAR  
*Luogo:* Centro Sociale Leopardi, Falconara  
*Note:* Valido per l'elo e le categorie - iscrizione 15 euro - valido per le qualificazioni alle finali nazionali u16 - cadenza 2 ore a finire  
*Email:* [gattorandagio@libero.it](mailto:gattorandagio@libero.it)  
*Sito:* <http://www.marchescacchi.com>  
*Arbitri:* Forlivesi Bruno
-  02-01-2010 06-01-2010 **70° CIA 2010 - Fase Provinciale de L'Aquila** AQ ABR  
*Luogo:* L'Aquila  
*Note:* Open 5 turni - Cadenza: 40 mosse x 90 minuti + 30' - Preiscrizioni entro il 28/12/2009 Quote:30 €, 20 € U16 - Info: 338 / 2696393 (Giacchetti Luciano) – 348 / 7731000 (Spennati Egidio).  
*Email:* [info@libertasscacchinereto.it](mailto:info@libertasscacchinereto.it)  
*Sito:* <http://www.libertasscacchinereto.it>  
*Arbitri:* A.F. Marco Maurizio, A.R. L. Giacchetti, A.R. M.V. Santurbano
-  02-01-2010 06-01-2010 **1° Torneo Open 'Il Controtorneo'** MC MAR  
*Luogo:* Bocciofila Pineta, via Montenero, Civitanova  
*Note:* Valido come Prov. assoluto di Macerata - iscrizione 30 euro, u16 e donne 20 euro - 2 ore a finire - tel. 3394401527 - preiscrizione obbligatoria entro il 28 dicembre  
*Email:* [fratini.mauro@alice.it](mailto:fratini.mauro@alice.it)  
*Sito:* <http://www.marchescacchi.com>  
*Arbitri:* Gianfelici Bruno
-  02-01-2010 10-01-2010 **12° Campionato Provinciale Messinese** ME SIC  
*Luogo:* Pace del Mela  
*Note:* 6 turni svizzero. Sala gioco sede Associazione Scacchistica del Mela. Info 329-0244550  
*Email:* [mail@asdelmela.org](mailto:mail@asdelmela.org)  
*Sito:* <http://www.asdelmela.org>  
*Arbitri:* Giuseppe Algeri
-  02-01-2010 06-01-2010 **CP Catanese** CT SIC  
*Luogo:* Acì Catena  
*Note:* 6 turni svizzero; premi € 500.00; sede di gioco: Comune di Acì Catena sala 'F. Strano'; info: 347-5811993; 339-6408586; f.grasso4@tin.it; appenni@hotmail.it  
*Email:* [info@acicatenasacchi.it](mailto:info@acicatenasacchi.it)  
*Sito:* <http://www.acicatenasacchi.it>  
*Arbitri:* Alexiei Bottino e Francesco Grasso
-  02-01-2010 10-01-2010 **Campionato Provinciale 2010 Oristano - ottavi di finale C.I.A. 2010** OR SAR  
*Luogo:* Oristano  
*Note:* sede: C.B.O., via Ciusa 1 - turni 7, sistema svizzero, tempo di riflessione 2h per giocatore - quota di iscrizione: € 20,00, € 15,00 per giocatrici e under 18 inclassificati - org. A.D. Oristano Scacchi, info: 349/3430624  
*Email:* [car.france@tiscali.it](mailto:car.france@tiscali.it)  
*Sito:* <http://www.oristanoscacchi.net>  
*Arbitri:* A.N. Francesco Carta
-  02-01-2010 05-01-2010 **V Festival della Grecia Salentina** LE PUG  
*Luogo:* Galatone  
*Note:* Montepremi 1000 euro circa. Open A: per giocatori con Elo Ita/Fide ¡Ý 1700 punti; Open B: per giocatori con Elo Ita/Fide fino ad un massimo di 1799 punti; Open C: per giocatori NC Under 16. Info: 3887523883  
*Email:* [longo.v@inwind.it](mailto:longo.v@inwind.it)  
*Sito:* <http://www.pugliascacchi.it>  
*Arbitri:* ACN Longo
-  03-01-2010 10-01-2010 **Torneo Scheveningen per norma MI** TO PIE  
*Luogo:* Torino  
*Note:* Torneo a squadre a inviti con formula Scheveningen - 10 turni - valido per la norma di Maestro Internazionale.  
*Email:* [tornei@scacchisticatorinese.it](mailto:tornei@scacchisticatorinese.it)  
*Sito:* <http://www.scacchisticatorinese.it>  
*Arbitri:* AF Roberto Ricca



03-01-2010 06-01-2010 **Festival internazionale** TO PIE

*Luogo:* Torino - Sst  
*Note:* Tre Open: A aperto a tutti; B  
*Email:* [tornei@scacchisticatorinese.it](mailto:tornei@scacchisticatorinese.it)  
*Sito:* <http://www.scacchisticatorinese.it>



04-01-2010 06-01-2010 **70° CIA 2010 - Campionato Provinciale di Belluno** BL VEN

*Luogo:* Trichiana  
*Note:* Sede di gioco: Valbelluna Scacchi, Piazza Toni Merlin n. 25 - Trichiana (BL). Open 6 turni - Iscr.: € 30 (Jr. € 20) - 1°cl.: € 60 + coppa. Info: Giovanni Lorusso 3483732800  
*Email:* [giovanni.lorusso@alice.it](mailto:giovanni.lorusso@alice.it)  
*Sito:* <http://www.valblscacchi.altervista.org>  
*Arbitri:* Andrea Corsi



08-01-2010 10-01-2010 **CIA 2010 Provinciale di Benevento** BN CAM

*Luogo:* BENEVENTO  
*Note:* sede di gioco:c/o CRAL POSTE-v.Giustiniani-Benevento - 6T 2h q.p.f. - inizio h 9.00 del 8 gennaio -iscr. € 40,00/ U16 € 30,00 SCONTO DI € 10,00 PER PRENOTAZIONI ENTRO IL 30/12/09-montepremi € 750,00 info:3482437370-3489184741  
*Email:* [centrosoluzioni@tin.it](mailto:centrosoluzioni@tin.it)  
*Sito:* <http://www.torneionline.com/tornei/> (preiscrizioni)  
*Arbitri:* A.N. Christian De Vivo



09-01-2010 17-01-2010 **15° Open Week-End "Santa Margherita Ligure"** GE LIG

*Luogo:* Santa Margherita Ligure  
*Note:* Unico torneo open - Sede di gioco: A.D.S. SAMMARGHERITENSE, Via Dogali 18A - inizio sabato 9/1 h. 15,30 - info Pietro Grassi 339 4633726  
*Email:* [pgrassi@virgilio.it](mailto:pgrassi@virgilio.it)  
*Sito:* <http://www.scacchidisanta.it>  
*Arbitri:* Sergio Nanni



09-01-2010 17-01-2010 **Open Libertas Inverno con gli Scacchi** AQ ABR

*Luogo:* Nereto, Sala Allende  
*Note:* Open A integrale e Open B < 1700 - 6 turni - Cadenza: 40 mosse x 90 minuti + 30 minuti + 30' - Preiscrizioni entro il 28/12/2009 Quote:30 €, 20 € U16 - Info: Raffaele Rinaldi 0735 9354  
*Email:* [libertasscacchinereto@email.com](mailto:libertasscacchinereto@email.com)  
*Sito:* <http://www.libertasscacchinereto.it>  
*Arbitri:* FA Marco Maurizio



09-01-2010 17-01-2010 **70° CIA 2010 - Fase Provinciale di Pescara** PE ABR

*Luogo:* Penne  
*Note:* Montepremi 270€ - Open 6 turni - Cadenza: 1h x 20 mosse + 1 h - Preiscrizioni entro il 07/01/2010 Quote:35 €, 15 € U16 - Info: Tel: 085 8270812-3286177269  
*Email:* [robertocolangeli@tin.it](mailto:robertocolangeli@tin.it)



## tornei validi per l'Elo Rapid

	Data Inizio/Fine	Denominazione	Pr. Reg.
	26-12-2009 26-12-2009	<b>14° Torneo Semilampo 'Comune di Robecchetto con Induno'</b>	MI LOM
		<i>Luogo:</i> Robecchetto con Induno <i>Note:</i> Sede: Albergo Ristorante 'da Mariuccia', via Don Pozzi 43, Malvaglio - Inizio: 14.30 - Turni: 7 - Tempo di riflessione: 15' giocatore/partita - Tel 0331 306232 <i>Email:</i> <a href="mailto:gilberto@cavalliesegugi.com">gilberto@cavalliesegugi.com</a> <i>Sito:</i> <a href="http://www.cavalliesegugi.com">http://www.cavalliesegugi.com</a> <i>Arbitri:</i> Ottolini	
	27-12-2009 27-12-2009	<b>Semilampo Centocelle</b>	RM LAZ
		<i>Luogo:</i> Roma <i>Note:</i> Via Palmiro Togliatti 855, Parrocchia S.Bernardo di Chiaravalle - 7 turni, sistema Svizzero - 15' a testa - Fine iscriz. h 14:45 - Quota €10 preiscritti e soci, €6 Under18 , €12 in sala. Info: 333 9279226, 349 3946114, 347 6917408 <i>Email:</i> <a href="mailto:info@elo3000.it">info@elo3000.it</a> <i>Sito:</i> <a href="http://www.elo3000.it">http://www.elo3000.it</a> <i>Arbitri:</i> A.R. Fabrizio Falsi	



27-12-2009 27-12-2009 **3° Semilampo 'Mario Arigoni'** RM LAZ  
*Luogo:* Ostia  
*Note:* Via Passeroni 1, Parrocchia San Nicola di Bari. 8 turni, 15' a giocatore. Fine iscrizioni: 15.15. Inizio 15.30.  
 Quota: € 12 (U16, soci e preiscritti: € 10). Preiscrizioni fino 23/12. Info: 320-4467351.

*Email:* [info@quattrotorri.it](mailto:info@quattrotorri.it)  
*Sito:* <http://www.quattrotorri.it>

*Arbitri:* A.C.N. Alessandro Pompa



27-12-2009 27-12-2009 **Torneo Capodanno 2010** CA SAR  
*Luogo:* Cagliari  
*Note:* sede: via Araolla 13/a, tempo di riflessione: 15 min., 11 turni, montepremi € 500,00, iscrizione: € 15 per tutti, € 10 per U16 e donne, organizzazione ASD Cagliari Scacchi, info: 3490576948

*Email:* [cpuzzoni@yahoo.it](mailto:cpuzzoni@yahoo.it)



27-12-2009 27-12-2009 **3° Campionato Italiano Semilampo** TA PUG  
*Luogo:* Martina Franca  
*Note:* c/o Park Hotel San Michele, viale Carella - 15' a testa - 9 turni - Iscrizione: €25 - Preiscrizione obbligatoria entro le 22:00 del 24 dicembre - Montepremi: €2.500 ca. - Info: 339 2695756

*Email:* [crp@pugliascacchi.it](mailto:crp@pugliascacchi.it)  
*Sito:* <http://www.pugliascacchi.it>

*Arbitri:* AF Sedile - AN Pontecorvo - AR De Luca - AR Beretta



03-01-2010 03-01-2010 **Torneo Nazionale Semilampo** RM LAZ  
*Luogo:* Frascati  
*Note:* via Mamiani 6, Frascati. 8 turni - Tempo di riflessione: 15' a giocatore. Fine iscrizioni ore 15.00, inizio 15.15. Iscrizione: € 10, U14 e soci € 7. Pre-isciversi entro il mercoledì precedente. Info: 339-7132260.

*Email:* [rragonese@libero.it](mailto:rragonese@libero.it)  
*Sito:* <http://www.frascaticacchi.it>

*Arbitri:* A.R. Lucio Ragonese



06-01-2010 06-01-2010 **Semilampo dell' Epifania** BG LOM  
*Luogo:* Bergamo  
*Note:* Sede: Saloni dell'Oratorio S. Antonio di Valtesse - Inizio: h 14 - Turni: 7 - Tempo di riflessione: 15' giocatore/partita - Torneo giovanile in parallelo - Tel 3351980630 3497872655

*Arbitri:* Scarpellini F.



07-01-2010 07-01-2010 **Torneo Semilampo R15 'Gennaio 2010'** NA CAM  
*Luogo:* Napoli  
*Note:* sede di gioco:v.A. Kauffman,25 (c/o ass. S. Gennaro) Napoli-6T 15min- inizio h 18:30-iscr. € 10,00 - € 5,00 x soci, donne e under 18, € 3,00 x soci donne e junior- montepremi 70% iscrizioni - info 3384776323

*Email:* [direttivo@scacchisticapartenopea.org](mailto:direttivo@scacchisticapartenopea.org)  
*Sito:* <http://www.scacchisticapartenopea.org>

*Arbitri:* A.R. Marinelli Tobia



09-01-2010 09-01-2010 **Semilampo dell'Accademia** RM LAZ  
*Luogo:* Roma  
*Note:* c/o Accademia Scacchistica Romana, via Luigi Pulci 14 - 8 turni - Sist. Svizzero - cadenza 15' - Inizio 15:30 - Quota: € 8 soci, € 11 non soci, € 6 U16, gratuita per IM e GM Elo>2400 - Info: 06-44233945, 333-5918196, 331-7241560

*Email:* [accademiascacchi@email.it](mailto:accademiascacchi@email.it)  
*Sito:* <http://www.accademiascacchistica.gilda.it>

*Arbitri:* A.R. Michele Reibaldi



## tornei giovanili

Data Inizio/Fine	Denominazione	Pr. Reg.
27-12-2009 27-12-2009	<b>CIG Under 16 - Torneo di qualificazione</b> <i>Luogo:</i> Frascati <i>Note:</i> via Mamiani 6, Frascati. 5 turni - Tempo di riflessione: 30' a giocatore. Fine iscrizioni ore 14.45, inizio 15.00. Iscrizione: € 7. Preiscrizione entro il mercoledì precedente. Info: 339-7132260. <i>Email:</i> <a href="mailto:rlragonese@libero.it">rlragonese@libero.it</a> <i>Sito:</i> <a href="http://www.frascaticacchi.it">http://www.frascaticacchi.it</a> <i>Arbitri:</i> A.R. Lucio Ragonese	RM LAZ
27-12-2009 27-12-2009	<b>Giovanile x Qualificazioni U16</b> <i>Luogo:</i> S.Anastasia <i>Note:</i> sede di gioco:Circolo IncontrArchi P.zza Cattaneo 9, S.Anastasia (NA) - 5T 30 min - inizio h 9:00 - iscr. € 8,00/soci € 6,00 - premi Coppe e Medaglie - info: 3392167942 - 081 5311201 <i>Email:</i> <a href="mailto:c_lombardo@libero.it">c_lombardo@libero.it</a> <i>Sito:</i> <a href="http://www.campaniascacchi.org">http://www.campaniascacchi.org</a> <i>Arbitri:</i> A.R. Di Meglio Giovanni	NA CAM
03-01-2010 03-01-2010	<b>5° Torneo di Scacchi 'Festa dell'Epifania'</b> <i>Luogo:</i> Saviano <i>Note:</i> sede di gioco: S.M.S. 'A.Ciccone' Saviano (NA) - 5T 30 min. - inizio h. 9:15 - iscr. € 8,00/soci € 6,00 - premi per i primi 3 classificati di ogni categoria. Info: 3683867301 - 3939630114 <i>Email:</i> <a href="mailto:arcimatto@alice.it">arcimatto@alice.it</a> <i>Arbitri:</i> A.R. Luigi Trini - A.R. Giuseppe Notaro	NA CAM
09-01-2010 10-01-2010	<b>CIG 2010 - Torneo giovanile dell' Accademia</b> <i>Luogo:</i> Milano <i>Note:</i> Sede: da stabilire - Turni: 6 - Tempo di riflessione: 30' giocatore/partita - Valido per CIG 2010 <i>Email:</i> <a href="mailto:info@accademiascacchimilano.it">info@accademiascacchimilano.it</a> <i>Sito:</i> <a href="http://www.accademiascacchimilano.it">http://www.accademiascacchimilano.it</a>	MI LOM



## altre manifestazioni

Data Inizio/Fine	Denominazione	Pr. Reg.
26-12-2009 26-12-2009	<b>2° Maratonina Lampo</b> <i>Luogo:</i> Roma <i>Note:</i> D.L.F. Steinitz - Via Gentiloni 19, Roma - Inizio ore 8.30 - italiana 49 partite - cadenza 5 min - Preiscrizione obbligatoria entro 23/12/2009. Quota: € 20 - Per info: 3474976940. Montepremi € 750 + libri. <i>Email:</i> <a href="mailto:tornei@circolosteinitz.net">tornei@circolosteinitz.net</a> <i>Sito:</i> <a href="http://WWW.CIRCOLOSTEINITZ.NET">http://WWW.CIRCOLOSTEINITZ.NET</a> <i>Arbitri:</i> A.F. Gianluca Mircoli	RM LAZ
27-12-2009 27-12-2009	<b>Torneo R5 'Buon Anno 2010'</b> <i>Luogo:</i> Torre Annunziata <i>Note:</i> sede di gioco:BAR NONSOLOCAFFE - CORSO VITTORIO EMANUELE 321 TORRE ANNUNZIATA 9T 5min - inizio h 16:00 Isc. € 7,00 donne e U16 € 5,00 - montepremi 90% iscr. info: 3286886559 <i>Email:</i> <a href="mailto:l_balzano1@virgilio.it">l_balzano1@virgilio.it</a> <i>Sito:</i> <a href="http://www.campaniascacchi.org">http://www.campaniascacchi.org</a> <i>Arbitri:</i> A.R. Donadio Giacinto	NA CAM



## ultime collezioni di partite aggiunte


Data	Evento	Descrizione	Luogo	Nazione	Part.
22-12-2009	27-12-2008	XV Festival A	Montecatini Terme	Italia	6 
22-12-2009	08-05-2009	V Festival A	Vanzaghello	Italia	76 
22-12-2009	30-05-2009	II Open A	Alba Adriatica	Italia	66 
22-12-2009	30-05-2009	C.to Regionale Calabria	Amantea	Italia	93 
22-12-2009	30-05-2009	C.to Regionale Sicilia	Erice	Italia	121 
22-12-2009	30-05-2009	C.to Regionale Sicilia femminile	Erice	Italia	21 
22-12-2009	30-05-2009	VI Open A	Viterbo	Italia	177 
22-12-2009	21-11-2008	III Weekend Corallo A	Imperia	Italia	61 
22-12-2009	11-08-2008	XVI Open Nicolo' La Rosa	Mazara del Vallo	Italia	96 
22-12-2009	10-08-2007	XV Open Nicolo' La Rosa	Mazara del Vallo	Italia	189 
22-12-2009	01-01-1997	Grand Prix Veneto	Montebelluna	Italia	1 
15-12-2009	27-12-2007	XVIII Festival A	Robecchetto con Induno	Italia	126 
15-12-2009	23-05-2009	C.to Regionale Lombardia	Lissone	Italia	7 
15-12-2009	28-05-2009	VII Festival A	Savigliano	Italia	113 
15-12-2009	29-05-2009	III Open A	Conegliano	Italia	1 

[\[Scarica tutte le 99759 partite presenti in 1769 file\]](#)

[\[Contatta il responsabile: partite@federscacchi.it\]](mailto:partite@federscacchi.it)



## ultimi regolamenti immessi o modificati

Data	Regolamento
27-11-2009	Regolamento Campionato Italiano Assoluto <i>Approvato dal CF del 26 settembre 2009, in vigore con l'edizione &lt;B&gt;2010&lt;/B&gt;.</i> <a href="#">[la pagina dei regolamenti del sito FSI]</a> 



## ultimi documenti immessi o modificati

Data	Documento
10-12-2009	Modulistica affiliazione e tesseramento 2010 <a href="#">[la pagina dei documenti del sito FSI]</a> 



# i numeri della federazione



Società		ITA	ABR	ALT	BAS	CAL	CAM	EMI	FVG	LAZ	LIG	LOM	MAR	MOL	PIE	PUG	SAR	SIC	TOS	TRE	UMB	VAL	VEN	EST
Totali	Oggi	<b>30</b>	0	0	0	0	4	0	2	3	<b>3</b>	7	1	0	1	1	0	3	<b>3</b>	0	0	0	2	0
	Ieri	28	0	0	0	0	4	0	2	3	2	7	1	0	1	1	0	3	2	0	0	0	2	0
	2009	387	14	4	6	17	25	18	15	30	12	48	24	2	26	21	12	37	17	5	10	2	42	0
Tesserati	Oggi	<b>710</b>	0	0	1	0	117	<b>6</b>	42	40	<b>104</b>	<b>130</b>	88	0	16	22	0	42	<b>72</b>	0	2	0	28	0
	Ieri	660	0	0	1	0	117	5	42	40	85	127	88	0	16	22	0	42	45	0	2	0	28	0
	2009	14181	440	171	181	447	736	995	445	1144	450	2002	1002	31	1330	620	447	1408	670	222	180	51	1173	36
Agonisti	Oggi	<b>349</b>	0	0	1	0	25	<b>2</b>	18	19	<b>50</b>	<b>100</b>	13	0	12	3	0	24	<b>60</b>	0	1	0	21	0
	Ieri	307	0	0	1	0	25	1	18	19	38	97	13	0	12	3	0	24	34	0	1	0	21	0
	2009	5877	144	76	47	111	356	372	213	560	234	1092	220	24	482	259	173	444	342	74	82	12	529	31
Ordinari	Oggi	118	0	0	0	0	26	4	10	12	16	17	3	0	4	9	0	8	3	0	1	0	5	0
	Ieri	118	0	0	0	0	26	4	10	12	16	17	3	0	4	9	0	8	3	0	1	0	5	0
	2009	2420	79	15	46	113	142	209	107	168	39	403	179	4	172	124	64	156	89	15	64	7	222	3
Junior	Oggi	<b>243</b>	0	0	0	0	66	0	14	9	<b>38</b>	13	72	0	0	10	0	10	<b>9</b>	0	0	0	2	0
	Ieri	235	0	0	0	0	66	0	14	9	31	13	72	0	0	10	0	10	8	0	0	0	2	0
	2009	5884	217	80	88	223	238	414	125	416	177	507	603	3	676	237	210	808	239	133	34	32	422	2
Istruttori	Oggi	<b>48</b>	0	0	0	1	3	0	5	3	<b>11</b>	<b>10</b>	5	0	1	0	0	7	1	0	0	0	1	0
	Ieri	45	0	0	0	1	3	0	5	3	9	9	5	0	1	0	0	7	1	0	0	0	1	0
	2009	809	47	2	3	25	55	38	18	61	27	90	44	3	125	53	25	102	21	14	4	2	50	0
Elementari	Oggi	28	0	0	0	0	2	0	1	2	5	7	5	0	1	0	0	3	1	0	0	0	1	0
	Ieri	28	0	0	0	0	2	0	1	2	5	7	5	0	1	0	0	3	1	0	0	0	1	0
	2009	520	31	2	3	12	32	21	13	45	16	57	27	3	178	30	22	64	10	10	3	2	39	0
Giovanili	Oggi	2	0	0	0	0	0	0	0	1	0	0	0	0	0	0	0	1	0	0	0	0	0	0
	Ieri	2	0	0	0	0	0	0	0	1	0	0	0	0	0	0	0	1	0	0	0	0	0	0
	2009	79	3	0	0	3	0	13	2	1	5	14	9	0	6	6	3	5	3	3	1	0	2	0
Giov.Qual.	Oggi	<b>5</b>	0	0	0	0	0	0	0	0	<b>2</b>	<b>2</b>	0	0	0	0	0	1	0	0	0	0	0	0
	Ieri	2	0	0	0	0	0	0	0	0	0	1	0	0	0	0	0	1	0	0	0	0	0	0
	2009	93	10	0	0	1	6	0	2	7	0	13	2	0	17	14	0	13	5	0	0	0	3	0
Formatori	Oggi	4	0	0	0	0	1	0	<b>3</b>	0	0	0	0	0	0	0	0	0	0	0	0	0	0	0
	Ieri	4	0	0	0	0	1	0	3	0	0	0	0	0	0	0	0	0	0	0	0	0	0	0
	2009	20	0	0	0	2	1	1	0	5	1	2	0	0	1	2	0	1	2	0	0	0	2	0
Ins.Elem.	Oggi	9	0	0	0	1	0	0	1	0	4	1	0	0	0	0	0	2	0	0	0	0	0	0
	Ieri	9	0	0	0	1	0	0	1	0	4	1	0	0	0	0	0	2	0	0	0	0	0	0
	2009	97	3	0	0	7	16	3	1	3	5	4	6	0	23	1	0	19	1	1	0	0	4	0
Arbitri	Oggi	<b>28</b>	0	0	0	0	2	1	0	3	<b>2</b>	<b>8</b>	2	0	2	1	0	1	<b>5</b>	0	0	0	1	0
	Ieri	24	0	0	0	0	2	1	0	3	1	7	2	0	2	1	0	1	3	0	0	0	1	0
	2009	359	10	2	3	23	27	31	10	30	11	52	26	2	20	23	6	32	17	5	4	1	23	1
Internaz.	Oggi	5	0	0	0	0	0	0	0	2	0	3	0	0	0	0	0	0	0	0	0	0	0	0
	Ieri	5	0	0	0	0	0	0	0	2	0	3	0	0	0	0	0	0	0	0	0	0	0	0
	2009	16	0	0	0	0	0	0	1	3	1	6	0	0	1	0	0	1	0	1	1	0	1	0
FIDE	Oggi	<b>4</b>	0	0	0	0	1	0	0	1	<b>1</b>	<b>1</b>	0	0	0	0	0	0	0	0	0	0	0	0
	Ieri	2	0	0	0	0	1	0	0	1	0	0	0	0	0	0	0	0	0	0	0	0	0	0
	2009	19	2	0	0	1	3	1	0	1	3	2	0	1	2	2	0	0	0	1	0	0	0	0
Nazionali	Oggi	<b>3</b>	0	0	0	0	1	0	0	0	0	0	0	0	0	0	0	0	<b>1</b>	0	0	0	1	0
	Ieri	2	0	0	0	0	1	0	0	0	0	0	0	0	0	0	0	0	0	0	0	0	1	0
	2009	46	0	0	0	2	2	7	2	0	2	9	4	0	1	3	2	3	5	0	0	0	4	0
Cand.Naz.	Oggi	5	0	0	0	0	0	0	0	0	1	1	1	0	0	1	0	1	0	0	0	0	0	0
	Ieri	5	0	0	0	0	0	0	0	0	1	1	1	0	0	1	0	1	0	0	0	0	0	0
	2009	91	2	2	1	7	7	8	3	4	2	15	5	0	4	6	3	14	1	0	0	0	7	0
Regionali	Oggi	<b>11</b>	0	0	0	0	0	1	0	0	0	3	1	0	2	0	0	0	<b>4</b>	0	0	0	0	0
	Ieri	10	0	0	0	0	0	1	0	0	0	3	1	0	2	0	0	0	3	0	0	0	0	0
	2009	187	6	0	2	13	15	15	4	22	3	20	17	1	12	12	1	14	11	3	3	1	11	1

\*Oggi\* indica i dati aggiornati alla data di pubblicazione; \*Ieri\* i dati del numero precedente; \*2009\* i dati dello scorso anno; in blu se Oggi supera Ieri; in rosso se Oggi supera lo scorso anno.