



una foto al giorno

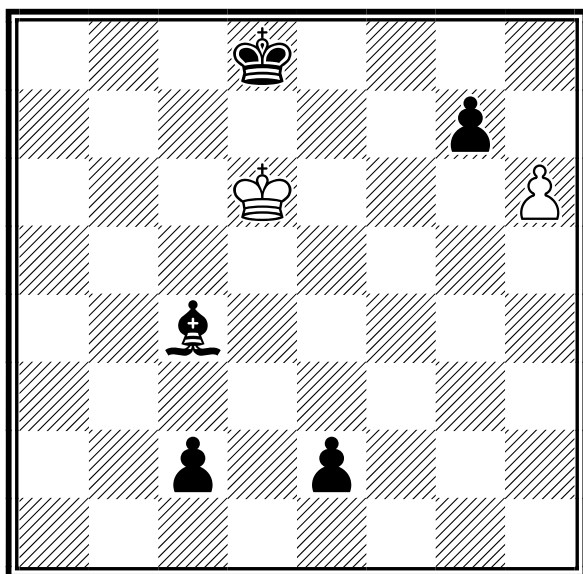


Bobby Fischer gioca a scacchi in piscina (1971)



il quiz del giorno

V. Razumenko (1992)



Il Bianco muove e patta

[Soluzione sul prossimo numero]

ultime dal sito FSI

[01-01-2010] Luca Shytaj Campione Italiano Semilampo 2009!

Il Campione Italiano Semilampo 2009 è Luca Shytaj, che ha vinto lo scorso 27 dicembre il torneo svoltosi a Martina

Franca. Campionessa Femminile la piccola Alessia Santeramo (11 anni). Tutti i dati del torneo, comprese foto e video si possono visionare sul sito ufficiale. L'evento ha visto la partecipazione di 136 scacchisti, che fanno del torneo il più numeroso semilampo tra quelli omologati rapid per il 2009.

A Luca e Alessia i complimenti del Presidente Gianpietro Pagnoncelli e di tutto il Consiglio Federale.

[24-12-2009] Campionato Italiano Semilampo pronto al via!

L'edizione 2009 del Campionato Italiano Semilampo si svolgerà domenica 27 dicembre a Martina Franca (TA), nelle splendide sale del Park Hotel San Michele.

Informazioni e iscrizioni sul sito ufficiale.

[23-12-2009] Reggio Emilia alla 52a edizione!

Prenderà il via lunedì 28 dicembre presso l'Hotel Astoria di Reggio Emilia la 52a edizione del Torneo di Capodanno, la longeva creatura di Enrico Paoli oggi organizzata dal locale Circolo Ippogrifo. Particolarmente interessante il parterre di quest'anno, che vede quasi una competizione tra il meglio del nostro scacchismo (rappresentato da Sabino Brunello, Fabiano Caruana, Michele Godena e Daniele Vocaturo in rigoroso ordine alfabetico) e stelle internazionali del calibro di Zoltán Almási (HUN, 2704), Baadur Jobava (GEO, 2696), Gata Kamsky (USA, 2695), Victor Bologan (MOL, 2693), Konstantin Landa (RUS, 2664) e la giovane promessa Eltaj Safarli (AZE, 2592). La manifestazione è aperta al pubblico e ogni giorno ci saranno commenti dal vivo del GM Miso Cebalo e del MI Pierluigi Piscopo. A Reggio Emilia vi aspettano numerosi per sostenere i nostri beniamini e per vivere insieme 10 giorni di scacchi al massimo livello! Sito ufficiale <http://www.ippogrifoscacchi.it>.

[22-12-2009] Buone Feste!

Si avvisano i tesserati che la segreteria F.S.I. rimarrà chiusa per le feste natalizie dal pomeriggio del 23 dicembre 2009 al 6 gennaio 2010.

Il Presidente, il Consiglio Federale e la Segreteria augurano a tutti buone feste.

[\[tutte le notizie FSI\]](#)



la domanda del giorno

[Argomento]

Varie

[Domanda n. 53]

E' possibile ottenere i formulari per segnare le mosse?

[Risposta]

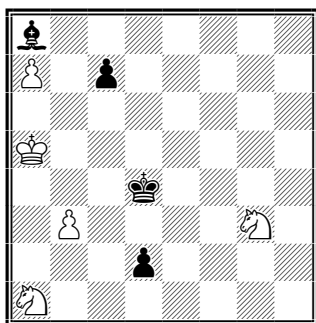
Sì, i formulari per segnare sono disponibili al solo costo di spedizione per i tornei weekend e per i festival, ma non per i tornei serali o i provinciali o i regionali. E' sufficiente inviare una richiesta via email alla FSI almeno 3 settimane prima dell'inizio del torneo segnalando almeno indicativamente il numero dei formulari di cui si ha bisogno. Arriveranno in un pacchetto postale che conterrà la cifra richiesta per la spedizione, che potrà essere saldata assieme all'omologazione del torneo per il quale i moduli sono stati inviati.

[\[tutte le FAQ della FSI\]](#)



quiz numero precedente

V. Kondratev (1999)



Il Bianco muove e patta

1.Cc2+ Rd3 2.Ce3! (2.Cb4+? Rc3 3.Ce2+ Rxb3 4.Cd4+ Rb2 5.Cd3+ Rc3 6.Cf2 Rxd4+) 2...Rxe3 3.Cf1+ Rd3 4.Cxd2 Rxd2 5.Ra6! (5.b4? Ab7 6.Rb5 [6.b5 Rd3 7.b6 c5+] 6...Rd3 7.Rc5 Re4 8.b5 Re5 9.b6 c6+] 5...Rc3 6.b4 Rc4 (6...Rxb4 stallo) 7.b5 Rc5 8.b6 cxb6 stallo



prossimi eventi arbitrali

05-02-2010 - Seminario e Conferenza 2010

[\[la pagina del calendario del sito arbitrale\]](#)



un pensiero al giorno

Al giorno d'oggi se non sei Grande Maestro a 14 anni non lo diventerai mai più.









Viswanathan Anand

calendario manifestazioni italiane



tornei validi per categorie, Elo Italia e FIDE

	Data Inizio/Fine	Denominazione	Pr. Reg.
	08-01-2010 10-01-2010	CIA 2010 Provinciale di Benevento <i>Luogo:</i> BENEVENTO <i>Note:</i> sede di gioco:c/o CRAL POSTE-v.Giustiniani-Benevento - 6T 2h q.p.f. - inizio h 9.00 del 8 gennaio -iscr. € 40,00/ U16 € 30,00 SCONTO DI € 10,00 PER PRENOTAZIONI ENTRO IL 30/12/09-montepremi € 750,00 info:3482437370-3489184741 <i>Email:</i> centrosoluzioni@tin.it <i>Sito:</i> http://www.torneionline.com/tornei/ (preiscrizioni) <i>Arbitri:</i> A.N. Christian De Vivo	BN CAM
	09-01-2010 17-01-2010	15° Open Week-End "Santa Margherita Ligure" <i>Luogo:</i> Santa Margherita Ligure <i>Note:</i> Unico torneo open - Sede di gioco: A.D.S. SAMMARGHERITESE, Via Dogali 18A - inizio sabato 9/1 h. 15,30 - info Pietro Grassi 339 4633726 <i>Email:</i> pgrassi@virgilio.it <i>Sito:</i> http://www.scacchidisanta.it <i>Arbitri:</i> Sergio Nanni	GE LIG
	09-01-2010 17-01-2010	Open Libertas Inverno con gli Scacchi <i>Luogo:</i> Nereto, Sala Allende <i>Note:</i> Open A integrale e Open B < 1700 - 6 turni - Cadenza: 40 mosse x 90 minuti + 30 minuti + 30' - Preiscrizioni entro il 28/12/2009 Quote:30 €, 20 € U16 - Info: Raffaele Rinaldi 0735 9354 <i>Email:</i> libertasscacchinereto@email.com <i>Sito:</i> http://www.libertasscacchinereto.it <i>Arbitri:</i> FA Marco Maurizio	AQ ABR
	09-01-2010 17-01-2010	70° CIA 2010 - Fase Provinciale di Pescara <i>Luogo:</i> Penne <i>Note:</i> Montepremi 270€ - Open 6 turni - Cadenza: 1h x 20 mosse + 1 h - Preiscrizioni entro il 07/01/2010 Quote:35 €, 15 € U16 - Info: Tel: 085 8270812-3286177269 <i>Email:</i> robertocolangeli@tin.it	PE ABR
	09-01-2010 17-01-2010	8° Campionato Provinciale di Livorno. 70° Campionato Italiano Assoluto. ottavi di finale <i>Luogo:</i> Livorno <i>Note:</i> Open 6 turni, 90'+30' a mossa. Iscrizione 25 euro (-30% U16 e giocatrici). Minorazione del 10% per le iscrizioni pervenute entro il 7 gennaio. <i>Email:</i> livornoscacchi@libero.it <i>Sito:</i> http://xoomer.alice.it/livornoscacchi/ <i>Arbitri:</i> in attesa di designazione	LI TOS
	10-01-2010 18-01-2010	CP Palermitano <i>Luogo:</i> Palermo <i>Note:</i> 6 turni svizzero. Sala gioco: Alfieri di Re via M.D'Azeglio,27 Palermo. Info 091-6268300 <i>Email:</i> info@centroscacchi.it <i>Sito:</i> http://www.centroscacchi.it <i>Arbitri:</i> Piero Arnetta	PA SIC
	11-01-2010 18-01-2010	12° CP Agrigento-Caltanissetta-Enna <i>Luogo:</i> Favara <i>Note:</i> 6 turni svizzero, sede di gioco: ACSD Leonardo via Bulgaria,14 Favara info: 0922-33168; 328-6296328 <i>Email:</i> carmelo@siciliascacchiweb.it <i>Arbitri:</i> Giovanna Sgarito	AG SIC
	12-01-2010 05-02-2010	Memorial Zadra <i>Luogo:</i> Milano <i>Note:</i> Sede: via S.Uguzzone, 8 - Open serale - Turni: 8 - Sistema Svizzero - Tempo di riflessione: 90' + 30' a mossa dalla prima - Org: Scacch. Milanese - Tel 022573478 <i>Email:</i> info@scacchisticamilanese.it <i>Sito:</i> http://www.scacchisticamilanese.it <i>Arbitri:</i> Di Gregorio	MI LOM

-  12-01-2010 23-01-2010 **Campionato Provinciale di Pistoia 2010. 70° Campionato Italiano Assoluto. Ottavi di fina** PT TOS
Luogo: Pistoia
Note: Open 6 turni, 90'+30' a Mossa. Iscrizione 20 euro (15 under 16 e giocatrici). Maggiorazione di 5 euro per le iscrizioni pervenute oltre il 9 gennaio. Maggiori Informazioni: David Dolci 0573.367268 – 333.2123950
Email: david_dolci@yahoo.it
Sito: <http://www.fsi-crtoscano.it>
Arbitri: sig. Leonardo Bartolini
-  13-01-2010 24-02-2010 **7° Open 'I like Elo'** RM LAZ
Luogo: Roma
Note: via Nathan 43 - 6 turni - 90'+30" a mossa - Iscrizione: €45 (€35 x soci, €30 x U18, €25 x soci U18) - Info: 347-3333830, 392-3741040, 338-8494207
Email: gianluca.mircoli@tiscali.it
Sito: <http://www.arrocco.net>
Arbitri: A.N. Gianluca Mircoli
-  14-01-2010 25-02-2010 **3° Torneo Memorial Nobile 2009** RM LAZ
Luogo: Roma
Note: Accademia Scacchistica, via Pulci 14-7 turni, sist svizzero - Torneo con inizio alle 17.30 - 2h per finire - Iscrizione: €30 (soci €25 - Info: 0644233945–3335918196-3317241560
Email: accademiascacchi@email.it
Sito: <http://www.accademiascacchi.gilda.it>
Arbitri: A.C. Livia Pica - A.R. Michele Reibaldi
-  14-01-2010 18-02-2010 **13° Torneo 'Giochiamo per l'Elo'** BO EMI
Luogo: Bologna c/o Accademia Scacc. Le Due Torri
Note: 6 Turni - Tutti di Giovedì sera - Inizio ore 20.30 - Preiscrizione obbligatoria entro il 12 gennaio.
Email: tornei@accademiascacchistica.it
Sito: <http://www.scacchiemiliaromagna.it>
Arbitri: A. Benfenati
-  14-01-2010 25-02-2010 **5° INVERNO AL VOMERO** NA CAM
Luogo: NAPOLI
Note: sede di g.:v.A. Kauffman, 25 c/o Ass. S.Gennaro Napoli - 7 T 90 min+30' mossa - date di gioco: 14/21/28 gennaio e 4/11/18/25 feb.-inizio h18:00-iscr: €45 ;Donne/Junior €30 -Donne/Junior soci €20 -info:3393167858-3384776323
Email: direttivo@scacchisticapartenopea.org
Sito: <http://www.scacchisticapartenopea.org>
Arbitri: A.C.N. Altieri Antonio
-  15-01-2010 17-01-2010 **3° Torneo 'Città di Mirandola' - Trofeo Giovanni Pico** MO EMI
Luogo: Mirandola
Note: Sede : Castello dei Pico - 5 Turni - Il 1° alle ore 20.00 del 15 gennaio. Iscrizioni entro le 19.30 del 15 gennaio.
Email: debiaggi.01@libero.it
Sito: <http://www.lolliscacchi.it>
Arbitri: A.N. A. Sfera
-  15-01-2010 17-01-2010 **Torneo di Scacchi "DLF STEINITZ"** RM LAZ
Luogo: Roma
Note: Via Gentiloni 19. 5 turni. Sist. svizzero Lim. 90'+30" a mossa. Open A senza limiti Elo Open B Elo 2400 Gratis. Info: 3474976940. Montepremi € 1000.
Email: tornei@circolosteinitz.net
Sito: <http://WWW.CIRCOLOSTEINITZ.NET>
Arbitri: A.F. Gianluca Mircoli
-  15-01-2010 17-01-2010 **70° CIA 2010 - Campionato Interprovinciale di Padova & Rovigo** PD VEN
Luogo: Monselice
Note: Sede di gioco: Venetian Palace Hostel, via S. Stefano 33, Monselice - 5 turni - Iscr.: € 25 (€ 20 donne, Under 16 e Over 60) - 1°Cl.:€ 150 + Coppa - Info: Quaranta 0498750063; 335249336
Email: scacchipd@virgilio.it
-  16-01-2010 24-01-2010 **CIA 2010 - Campionato Regionale del Molise** CB MOL
Luogo: Campobasso
Note: 90 minuti + 30 secondi per mossa per ogni giocatore - Info: 340 4004535
Sito: <http://xoomer.alice.it/djhdam/tornei.htm>
Arbitri: A.R.ANGELICOLA Gianluca



16-01-2010 24-01-2010 **CP Siracusano 'Memorial Edoardo Loschi'** SR SIC

Luogo: Siracusa
Email: maria.ragusa@tin.it
Arbitri: Elio Scollo



16-01-2010 31-01-2010 **Campionato Interprovinciale 2010 Firenze-Prato. 70° Campionato Italiano Assoluto. Ottavi** FI TOS

Luogo: Firenze(16-17) - Prato(30-31)
Note: Open 6 turni, 90'+30' a mossa; Iscrizione 20 euro (12 euro U16 e giocatrici) entro le 14.30 del 16 gennaio. Non sono previsti premi in denaro. Maggiori Informazioni: T. 334-3040552 (Rogai Stefano); 340-2359475 (Marmili Giulio, solo dopo il 12 Gennaio)
Email: info@pratoscacchi.it; vienuovesacchi@tiscali.it
Sito: <http://www.pratoscacchi.it>; www.scacchivienuove.it
Arbitri: Sig. Alessandro Tempestini



16-01-2010 24-01-2010 **XIII Campionato Provinciale di Lucca. 70° Campionato Italiano Assoluto. Ottavi di finale** LU TOS

Luogo: Lucca
Note: Open 6 turni, 90'+30' a mossa. Iscrizione 25 euro (15 euro U16 e Giocatrici). Maggiorazione di 5 euro per le iscrizioni pervenute oltre il 16 Gennaio. Maggiori Informazioni 0583-997652
Email: scachiasl@supereva.it
Sito: <http://www.luccascacchi.it>
Arbitri: Sig. Luca Bernardini



18-01-2010 08-03-2010 **Torinese Open** TO PIE

Luogo: Torino - Scacchistica Torinese
Note: L'Open è a cadenza settimanale, al lunedì, aperto a tutti, valido per le variazioni Elo Italia e Fide. Gli scacchisti di Torino giocheranno anche per i titoli cittadini di categoria.
Email: tornei@scacchisticatorinese.it
Sito: <http://www.scacchisticatorinese.it>
Arbitri: domenico fasano



tornei validi per l'Elo Rapid

Data Inizio/Fine	Denominazione	Pr. Reg.
06-01-2010 06-01-2010	Semilampo dell' Epifania <i>Luogo:</i> Bergamo <i>Note:</i> Sede: Saloni dell'Oratorio S. Antonio di Valtesse - Inizio: h 14 - Turni: 7 - Tempo di riflessione: 15' giocatore/partita - Torneo giovanile in parallelo - Tel 3351980630 3497872655 <i>Arbitri:</i> Scarpellini F.	BG LOM
07-01-2010 07-01-2010	Torneo Semilampo R15 'Gennaio 2010' <i>Luogo:</i> Napoli <i>Note:</i> sede di gioco:v.A. Kauffman,25 (c/o ass. S. Gennaro) Napoli-6T 15min- inizio h 18:30-iscr. € 10,00 - € 5,00 x soci, donne e under 18, € 3,00 x soci donne e junior- montepremi 70% iscrizioni - info 3384776323 <i>Email:</i> direttivo@scacchisticapartenopea.org <i>Sito:</i> http://www.scacchisticapartenopea.org <i>Arbitri:</i> A.R. Marinelli Tobia	NA CAM
09-01-2010 09-01-2010	Semilampo dell'Accademia <i>Luogo:</i> Roma <i>Note:</i> c/o Accademia Scacchistica Romana, via Luigi Pulci 14 - 8 turni - Sist. Svizzero - cadenza 15' - Inizio 15:30 - Quota: € 8 soci, € 11 non soci, € 6 U16, gratuita per IM e GM Elo>2400 - Info: 06-44233945, 333-5918196, 331-7241560 <i>Email:</i> accademiascacchi@email.it <i>Sito:</i> http://www.accademiascacchistica.gilda.it <i>Arbitri:</i> A.R. Michele Reibaldi	RM LAZ
10-01-2010 10-01-2010	56° Semilampo Rocca Priora <i>Luogo:</i> Rocca Priora <i>Note:</i> Via della Rocca 23 - 7 turni - chiusura iscriz ore 14,30 - inizio ore 15,00 - €10 adulti - €7 U16. Sist. Svizzero - 15' a testa - preiscrizione e tessera FSI obbligatori. Info: 339-7660252; 339-3621840 <i>Email:</i> info@scacchiroccapriora.it <i>Sito:</i> http://www.scacchiroccapriora.it <i>Arbitri:</i> A.C. Remo Sayour	RM LAZ



10-01-2010 10-01-2010 **5° Semilampo Isola d'Ischia'**

NA CAM

Luogo: Ischia

Note: sede di gioco: v. S.Abate Centro polifunzionale, 6 Trav C.so Umberto I - ischia (NA) - 6 T 15 min. - inizio h 9:00 - iscr. € 5,00 soci € 3,00 - premi coppe - info: 3392097735

Email: castaldiluigidm@hotmail.it

Arbitri: A.C.N. De Fazio Giovanni



10-01-2010 10-01-2010 **2° Coppa Epifania Rapid**

CA SAR

Luogo: Cagliari

Note: sede: - Lazzaretto di S. Elia - 6 turni - tempo di riflessione: 30 min. per giocatore - quota di iscrizione: € 10,00 - org: Circolo Scacchistico Cagliariitano A.S.D. - info: 335/6572389

Email: scacchicagliari@gmail.com



10-01-2010 10-01-2010 **Torneo semilampo GPSMAI**

LE PUG

Luogo: Pisignano

Note: Valido Elo Rapid e Gran Premio Puglia. Info: 3408546927

Email: longo.v@inwind.it

Sito: <http://www.pugliascacchi.it>

Arbitri: ACN Longo



14-01-2010 28-01-2010 **6° Open Inverno**

MI LOM

Luogo: Robecchetto con Induno

Note: Sede: Palazzo Fagnani Arese, piazza Libertà - Turni: 6 - Tempo di riflessione: 30' + 10' a mossa - Tel 328 0179576

Email: graziano@cavalliesegugi.com

Sito: <http://www.cavalliesegugi.com>

Arbitri: Ottolini G.



16-01-2010 16-01-2010 **1° Oplonti Rapid 2010**

NA CAM

Luogo: Torre Annunziata

Note: sede di gioco: Nonsolocaffè-c.so V.Emanuele III, 321-Torre annunziata (NA) - 6T 15 MIN - inizio h. 16,30 - iscr. € 10,00/donne 16 € 6,00 - Rimborso spese tot. € 250,00 - info: 3286886559 - 3396816228

Email: l_balzano1@virgilio.it

Sito: <http://www.campaniascacchi.org>

Arbitri: A.R. Donadio Giacinto



tornei giovanili

Data Inizio/Fine	Denominazione	Pr.	Reg.
09-01-2010 10-01-2010	CIG 2010 - Torneo giovanile dell' Accademia <i>Luogo:</i> Milano <i>Note:</i> Sede: da stabilire - Turni: 6 - Tempo di riflessione: 30' giocatore/partita - Valido per CIG 2010 <i>Email:</i> info@accademiascacchimilano.it <i>Sito:</i> http://www.accademiascacchimilano.it	MI	LOM
10-01-2010 10-01-2010	CIG16 <i>Luogo:</i> Tarcento <i>Note:</i> 5 turni da 30'. per under16 c/o LONERACCO frazione di TARENTO (UD) SALA CENTRO SOCIALE, VIA TRICESIMO 7 <i>Email:</i> tonon_alessandro@libero.it <i>Sito:</i> http://www.crsacchi.fvg.it <i>Arbitri:</i> Enea De Sabbata	UD	FVG
10-01-2010 10-01-2010	2° Coppa Epifania under 16 <i>Luogo:</i> Cagliari <i>Note:</i> sede: Lazzaretto di S. Elia - turni 6, tempo di riflessione: 30 min per giocatore - Torneo di qualificazione alla finale nazionale del Campionato Italiano U16 - org: Circolo Scacchistico Cagliariitano A.S.D.: info: 335/6572389 <i>Email:</i> scacchicagliari@gmail.com	CA	SAR
16-01-2010 16-01-2010	CIG U16 - Torneo di qualificazione <i>Luogo:</i> Vitinia <i>Note:</i> Via Argelato 54 - Obbligatoria la tessera juniores FSI - 5 turni - 30 minuti a gocatore - Inizio alle ore 15.00 - Prescrizione entro il venerdì. Contributo: € 7 - Info: 349 2246781 <i>Email:</i> circoloscacchivitinia@hotmail.com <i>Sito:</i> http://www.circoloscacchivitinia.net	RM	LAZ



16-01-2010 16-01-2009 **Torneo giovanile valido per la qualificazione al CIG 2010**

RM LAZ

Luogo: Rocca Priora

Note: Via della Rocca 23 - Rocca Priora. 5 turni, cadenza 30 min, sistema Svizzero. Fine iscrizioni ore 9.30 Inizio ore 10.00 - Quota € 6 - Info: Tina 339.3621840 - Remo 339.7660252

Email: info@scacchiroccapriora.it

Sito: <http://www.scacchiroccapriora.it>

Arbitri: A.C. Remo Sayour



17-01-2010 17-01-2010 **1° torneo U12 tra le 5 Torri**

AN MAR

Luogo: Chiesa S.M, via Ungheria 127, Osimo

Note: Iscrizione euro 10 - valido per le qualificazioni alle Finali u16 - preiscrizione entro venerdì 15 gennaio - cell. 3281485147

Email: torocancro@tele2.it

Sito: <http://www.marchescacchi.com>

[\[Scarica tutte le 99759 partite presenti in 1769 file\]](#)

[\[Contatta il responsabile: partite@federscacchi.it\]](mailto:partite@federscacchi.it)



ultimi documenti immessi o modificati

Data	Documento
10-12-2009	Modulistica affiliazione e tesseramento 2010 [la pagina dei documenti del sito FSI]





i numeri della federazione



Società		ITA	ABR	ALT	BAS	CAL	CAM	EMI	FVG	LAZ	LIG	LOM	MAR	MOL	PIE	PUG	SAR	SIC	TOS	TRE	UMB	VAL	VEN	EST
Totali	Oggi	30	0	0	0	0	4	0	2	3	3	7	1	0	1	1	0	3	3	0	0	0	2	0
	Ieri	30	0	0	0	0	4	0	2	3	3	7	1	0	1	1	0	3	3	0	0	0	2	0
	2009	387	14	4	6	17	25	18	15	30	12	48	24	2	26	21	12	37	17	5	10	2	42	0
Tesserati		ITA	ABR	ALT	BAS	CAL	CAM	EMI	FVG	LAZ	LIG	LOM	MAR	MOL	PIE	PUG	SAR	SIC	TOS	TRE	UMB	VAL	VEN	EST
Totali	Oggi	710	0	0	1	0	117	6	42	40	104	130	88	0	16	22	0	42	72	0	2	0	28	0
	Ieri	710	0	0	1	0	117	6	42	40	104	130	88	0	16	22	0	42	72	0	2	0	28	0
	2009	14181	440	171	181	447	736	995	445	1144	450	2002	1002	31	1330	620	447	1408	670	222	180	51	1173	36
Agonisti	Oggi	349	0	0	1	0	25	2	18	19	50	100	13	0	12	3	0	24	60	0	1	0	21	0
	Ieri	349	0	0	1	0	25	2	18	19	50	100	13	0	12	3	0	24	60	0	1	0	21	0
	2009	5877	144	76	47	111	356	372	213	560	234	1092	220	24	482	259	173	444	342	74	82	12	529	31
Ordinari	Oggi	118	0	0	0	0	26	4	10	12	16	17	3	0	4	9	0	8	3	0	1	0	5	0
	Ieri	118	0	0	0	0	26	4	10	12	16	17	3	0	4	9	0	8	3	0	1	0	5	0
	2009	2420	79	15	46	113	142	209	107	168	39	403	179	4	172	124	64	156	89	15	64	7	222	3
Junior	Oggi	243	0	0	0	0	66	0	14	9	38	13	72	0	0	10	0	10	9	0	0	0	2	0
	Ieri	243	0	0	0	0	66	0	14	9	38	13	72	0	0	10	0	10	9	0	0	0	2	0
	2009	5884	217	80	88	223	238	414	125	416	177	507	603	3	676	237	210	808	239	133	34	32	422	2
Istruttori		ITA	ABR	ALT	BAS	CAL	CAM	EMI	FVG	LAZ	LIG	LOM	MAR	MOL	PIE	PUG	SAR	SIC	TOS	TRE	UMB	VAL	VEN	EST
Totali	Oggi	48	0	0	0	1	3	0	5	3	11	10	5	0	1	0	0	7	1	0	0	0	1	0
	Ieri	48	0	0	0	1	3	0	5	3	11	10	5	0	1	0	0	7	1	0	0	0	1	0
	2009	809	47	2	3	25	55	38	18	61	27	90	44	3	125	53	25	102	21	14	4	2	50	0
Elementari	Oggi	28	0	0	0	0	2	0	1	2	5	7	5	0	1	0	0	3	1	0	0	0	1	0
	Ieri	28	0	0	0	0	2	0	1	2	5	7	5	0	1	0	0	3	1	0	0	0	1	0
	2009	520	31	2	3	12	32	21	13	45	16	57	27	3	78	30	22	64	10	10	3	2	39	0
Giovanili	Oggi	2	0	0	0	0	0	0	0	1	0	0	0	0	0	0	0	1	0	0	0	0	0	0
	Ieri	2	0	0	0	0	0	0	0	1	0	0	0	0	0	0	0	1	0	0	0	0	0	0
	2009	79	3	0	0	3	0	13	2	1	5	14	9	0	6	6	3	5	3	3	1	0	2	0
Giov.Qual.	Oggi	5	0	0	0	0	0	0	0	0	2	2	0	0	0	0	0	1	0	0	0	0	0	0
	Ieri	5	0	0	0	0	0	0	0	0	2	2	0	0	0	0	0	1	0	0	0	0	0	0
	2009	93	10	0	0	1	6	0	2	7	0	13	2	0	17	14	0	13	5	0	0	0	3	0
Formatori	Oggi	4	0	0	0	0	1	0	3	0	0	0	0	0	0	0	0	0	0	0	0	0	0	0
	Ieri	4	0	0	0	0	1	0	3	0	0	0	0	0	0	0	0	0	0	0	0	0	0	0
	2009	20	0	0	0	2	1	1	0	5	1	2	0	0	1	2	0	1	2	0	0	0	2	0
Ins.Elem.	Oggi	9	0	0	0	1	0	0	1	0	4	1	0	0	0	0	0	2	0	0	0	0	0	0
	Ieri	9	0	0	0	1	0	0	1	0	4	1	0	0	0	0	0	2	0	0	0	0	0	0
	2009	97	3	0	0	7	16	3	1	3	5	4	6	0	23	1	0	19	1	1	0	0	4	0
Arbitri		ITA	ABR	ALT	BAS	CAL	CAM	EMI	FVG	LAZ	LIG	LOM	MAR	MOL	PIE	PUG	SAR	SIC	TOS	TRE	UMB	VAL	VEN	EST
Totali	Oggi	28	0	0	0	0	2	1	0	3	2	8	2	0	2	1	0	1	5	0	0	0	1	0
	Ieri	28	0	0	0	0	2	1	0	3	2	8	2	0	2	1	0	1	5	0	0	0	1	0
	2009	359	10	2	3	23	27	31	10	30	11	52	26	2	20	23	6	32	17	5	4	1	23	1
Internaz.	Oggi	5	0	0	0	0	0	0	0	2	0	3	0	0	0	0	0	0	0	0	0	0	0	0
	Ieri	5	0	0	0	0	0	0	0	2	0	3	0	0	0	0	0	0	0	0	0	0	0	0
	2009	16	0	0	0	0	0	0	1	3	1	6	0	0	1	0	0	1	0	1	1	0	1	0
FIDE	Oggi	4	0	0	0	0	1	0	0	1	1	1	0	0	0	0	0	0	0	0	0	0	0	0
	Ieri	4	0	0	0	0	1	0	0	1	1	1	0	0	0	0	0	0	0	0	0	0	0	0
	2009	19	2	0	0	1	3	1	0	1	3	2	0	1	2	2	0	0	0	1	0	0	0	0
Nazionali	Oggi	3	0	0	0	0	1	0	0	0	0	0	0	0	0	0	0	0	1	0	0	0	1	0
	Ieri	3	0	0	0	0	1	0	0	0	0	0	0	0	0	0	0	0	1	0	0	0	1	0
	2009	46	0	0	0	2	2	7	2	0	2	9	4	0	1	3	2	3	5	0	0	0	4	0
Cand.Naz.	Oggi	5	0	0	0	0	0	0	0	0	1	1	0	0	1	0	1	0	0	0	0	0	0	0
	Ieri	5	0	0	0	0	0	0	0	0	1	1	0	0	1	0	1	0	0	0	0	0	0	0
	2009	91	2	2	1	7	7	8	3	4	2	15	5	0	4	6	3	14	1	0	0	0	7	0
Regionali	Oggi	11	0	0	0	0	0	1	0	0	0	3	1	0	2	0	0	0	4	0	0	0	0	0
	Ieri	11	0	0	0	0	0	1	0	0	0	3	1	0	2	0	0	0	4	0	0	0	0	0
	2009	187	6	0	2	13	15	15	4	22	3	20	17	1	12	12	1	14	11	3	3	1	11	1

'Oggi' indica i dati aggiornati alla data di pubblicazione; 'Ieri' i dati del numero precedente; '2009' i dati dello scorso anno; in blu se Oggi supera Ieri; in rosso se Oggi supera lo scorso anno.