



una foto al giorno

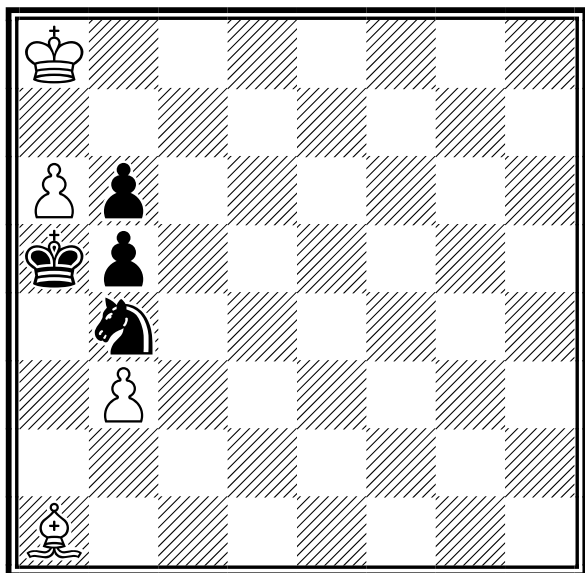


Maria Vincenza Santurbano



il quiz del giorno

Jindrich Fritz



Il Bianco muove e vince

[Soluzione sul prossimo numero]



ultime dal sito FSI

[15-01-2010] **Bando di concorso Talent Academy 2010**

Presentiamo il bando di concorso per l'organizzazione della Talent Academy 2010.

[\[dettaglio\]](#)

[11-01-2010] **Axel, Daniyyl, Marina!**

La FIDE ha ratificato il titolo di Maestro Internazionale ad Axel Rombaldoni e Daniyyl Dvirnyy, nonché quello di Maestro Internazionale Femminile a Marina Brunello.

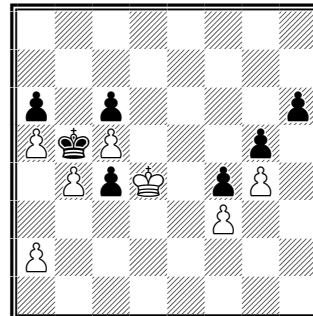
Ad Axel, Daniyyl e Marina i complimenti del Presidente Gianpietro Pagnoncelli e di tutto il Consiglio Federale.

[\[tutte le notizie FSI\]](#)



quiz numero precedente

H. Walkewitz (1978)



Il Bianco muove e vince

1.Rc3 h5 2.a4+! Rxa4 3.b5!! Rxb5 4.gxh5 g4 5.h6 gxf3 6.h7 f2 7.h8=D f1=D 8.Db8+ Rxc5 9.De5#



ultime dal sito arbitrale

[13-01-2010] **Seminario e Conferenza 2010 - Elenco Partecipanti**

Presentiamo l'elenco definitivo dei partecipanti per il Seminario e la Conferenza annuale che si terrà dal 5 al 7 febbraio a Roma.

[\[Elenco Definitivo Partecipanti Seminario 2010\]](#)

[\[tutte le notizie del settore arbitrale\]](#)



la domanda del giorno

[Argomento]

RTF - Regolamento Tecnico Federale

[Domanda n. 38]

Che tipi di tornei si possono organizzare?

[Risposta]

A parte i cosiddetti 'Tornei di Promozione', che sono riservati a giocatori privi di categoria nazionale (quindi riservati a NC, 2S, 1S), gli altri tornei sono ora completamente liberalizzati: i tornei possono svolgersi in giorni consecutivi, o in un weekend, o in 2 weekend, o in piu' di 2 weekend, oppure con un solo turno per settimana giocato in un giorno qualsiasi a un qualsiasi orario, eccetera; i tornei possono essere open integrali o per fasce Elo; le fasce elo possono essere classiche oppure parzialmente sovrapposte, eccetera.

Tutti i giocatori hanno un Elo, anche gli inclassificati, quindi un organizzatore e' libero di fare un festival con tornei open e/o di fascia, con oppure senza il 'torneo di promozione' (riservato a NC, 2S, 1S), eccetera.

I tornei, per essere validi per le variazioni Elo e le promozione di categoria, devono semplicemente rispettare i requisiti stabiliti dall'articolo 5.3.1.

[\[tutte le FAQ della FSI\]](#)



prossimi eventi arbitrali

05-02-2010 - Seminario e Conferenza 2010

[\[la pagina del calendario del sito arbitrale\]](#)



un pensiero al giorno

Le buone mosse non vanno mai giocate troppo presto.

James Mason



Testata: **ArezzoNotizie.it**
Data Pubblicazione: 17-01-2010

Corso di scacchi per bambini e ragazzi

SABATO 16 GENNAIO 2010 19:24 IL PRESIDENTE



presso il Centro di Aggregazione Sociale "Colle del Pionta" Il centro di aggregazione sociale "Colle del Pionta" comunica che da martedì 18 gennaio alle ore 17.00 inizierà presso i locali della casina rossa un corso di scacchi destinato a bambini e ragazzi dai 6 anni in su, con il patrocinio della circoscrizione 3 Saione .

E' la prima volta che una attività di questo tipo viene organizzata nella nostra città con lo scopo di avvicinare anche i giovanissimi a questo gioco che, oltre ad essere molto attrattivo, è anche strumento efficace per stimolare la creatività e per contribuire alla formazione psicologica e sociale del giovane.

Previsti nel seguito tornei e manifestazioni sempre riservate a bambini e ragazzi

le iscrizioni sono in corso e potranno essere effettuate anche lo stesso giorno presso il centro di aggregazione.

Il Presidente
(Dott. Ing. Roberto Barone)





calendario manifestazioni italiane



tornei validi per categorie, Elo Italia e FIDE

	Data Inizio/Fine	Denominazione	Pr. Reg.
	18-01-2010 08-03-2010	Torinese Open <i>Luogo:</i> Torino - Scacchistica Torinese <i>Note:</i> L'Open è a cadenza settimanale, al lunedì, aperto a tutti, valido per le variazioni Elo Italia e Fide. Gli scacchisti di Torino giocheranno anche per i titoli cittadini di categoria. <i>Email:</i> tornei@scacchisticatorinese.it <i>Sito:</i> http://www.scacchisticatorinese.it <i>Arbitri:</i> domenico fasano	TO PIE
	22-01-2010 26-02-2010	Open Elo <i>Luogo:</i> Lecco <i>Note:</i> Sede: Dopolavoro ferroviario, Piazza Lega Lombarda 1 - Open Integrale - Serale: inizio dei turni h 21 - Turni: 6 - Sistema Svizzero - Tempo di riflessione: 2h QPF giocatore/partita - Org: ASD B.Spasky Lecco - Tel 0341-681138 <i>Email:</i> dlflecco@dlf.it <i>Sito:</i> http://www.leccoscacchi.it <i>Arbitri:</i> Franceschetti, Uricchio	LC LOM
	22-01-2010 24-01-2010	CIA 2010 - Campionato Provinciale Assoluto di Bergamo <i>Luogo:</i> Bergamo <i>Note:</i> Sede: Via del Polaresco, 15, Bergamo-Longuelo - Turni: 5 - Tempo di riflessione: 90' x 40 mosse + 15' per finire + 30" a mossa dalla prima - Tel 3342172228 <i>Email:</i> info@excelsior-scacchi.it <i>Sito:</i> http://www.excelsior-scacchi.it	BG LOM
	22-01-2010 24-01-2010	1°Open 'Città di Piove di Sacco' (33° Festival CR Veneto Scacchi) <i>Luogo:</i> Piove di Sacco <i>Note:</i> Sede di gioco: Auditorium Com.le, via Ortazzi 9 - Piove di Sacco - Open A (>1800; 1°cl.:€300); Open B (<i>Email:</i> clubitalianodiscacchi@gmail.com <i>Sito:</i> http://www.clubitalianodiscacchi.com	PD VEN
	23-01-2010 31-01-2010	70° CIA 2010 - Fase Provinciale di Teramo <i>Luogo:</i> Teramo <i>Note:</i> Montepremi 600 € - Open 6 turni - Cadenza: 90 minuti + 30' - Preiscrizioni entro il 20/01/2010 Quote:35 €, 15 € U16 - Info: 328 0259516 Barnabei Mauro <i>Email:</i> barnabei_mauro@fastwebnet.it <i>Arbitri:</i> ACN Armandi Nazzareno	AQ ABR
	23-01-2010 31-01-2010	70° CIA 2010 - Campionato Provinciale Assoluto di Verona <i>Luogo:</i> Valeggio sul Mincio <i>Note:</i> Sede di gioco: sc. media "Jacopo Feroni", via Barbarani 2, Valeggio sul Mincio - 2 week-end, 6 turni - Iscr.: € 30,00 (Under16: € 10,00) - 1° Cl.: coppa + € 250,00 - Info: Maurizio Tencheni 3336645755 <i>Email:</i> maurizio.tencheni@alice.it <i>Sito:</i> http://www.veronascacchi.it <i>Arbitri:</i> Marco Zizzari	VR VEN
	23-01-2010 31-01-2010	CIA 2010 - Campionato Provinciale Assoluto di Milano <i>Luogo:</i> Milano <i>Note:</i> Sede: via S. Uguzzone, 8 - Turni: 6 - Tempo di riflessione: 90' per 40 mosse + 15' per finire + 30' a mossa dalla prima - Tel 022573478 <i>Email:</i> info@scacchisticamilanese.it <i>Sito:</i> http://www.scacchisticamilanese.it <i>Arbitri:</i> Palma M.	MI LOM
	23-01-2010 31-01-2010	CIA 2010 - Campionato Provinciale Assoluto di Varese <i>Luogo:</i> Gallarate <i>Note:</i> Sede: via Canova, 10 (sede della SSD Gallaratese) - Turni: 6 - Tempo di riflessione: 2h qpf <i>Arbitri:</i> Fusi C.	VA LOM
	23-01-2010 31-01-2010	CIA 2010 - Campionato Provinciale Assoluto di Como <i>Luogo:</i> Villa Guardia <i>Note:</i> Sede: via Europa Unita, 5 (sede della ASD La Torre) - Turni: 6 - Tempo di riflessione: 100' + 30' a mossa dalla prima - Tel 031-481404 <i>Email:</i> almada@quipo.it <i>Arbitri:</i> Gisolini M.	CO LOM

-  23-01-2010 31-01-2010 **CIA 2010 Provinciale di Napoli** NA CAM
Luogo: Torre Annunziata
Note: sede di gioco: Nonsolocaffé c.so V.Emanuele III,321 Torre Annunziata (NA)- 6T 2h - inizio ore 15:30 del 23/01 date di gioco 23/24 30/31 gennaio-iscr.€ 35,00/D.U16 € 30,00-sconto x preiscrizioni-montepremi € 570,00 titoli provinciali x Cat. info:3286886559
Email: l_balzano1@virgilio.it
Sito: <http://www.torneionline.com/tornei/CIA2010PROVNA>
Arbitri: A.C.N. Giovanni Cervero - A.R. Domenico Violante
-  23-01-2010 31-01-2010 **2° Camp. Prov. Fermo** FM MAR
Luogo: Casa del Volontariato, P.S.Elpidio
Note: Turni 6 - cadenza 90'+30" a mossa - iscrizione 20 euro, donne e u16 euro 12 - preiscrizione entro le ore 22 del 17 gennaio, per i ritardati accettazione con riserva e maggiorazione di 10 euro - cell. 3395324518
Email: r.miandro@tiscali.it; scacchi.fermo@tiscali.it
Sito: <http://www.italychess.eu/manifestazione.php?manifestazione=1260819407.51671700>
Arbitri: A.F. Marco Maurizio
-  23-01-2010 31-01-2010 **Campionato Provinciale 2010 Cagliari - ottavi di finale C.I.A. 2010** CA SAR
Luogo: Cagliari
Note: sede: via Ausonia 22 - turni 7, tempo di riflessione 2h per giocatore - quota di iscrizione: € 25,00, € 18 per NC e U20 - org: Circolo Scacchistico Cagliariitano A.S.D. - info: 335/6572389
Email: scacchicagliari@gmail.com
-  23-01-2010 31-01-2010 **Campionato Provinciale 2010 Sassari - ottavi di finale C.I.A. 2010** SS SAR
Luogo: Sassari
Note: sede da definire - tempo di riflessione 2h per giocatore -org: A.D. Scacchi Torres - info: 347/3921675
Email: sebpaul@tiscali.it
-  23-01-2010 31-01-2010 **Campionato Provinciale 2010 - Trentino** TN TRE
Luogo: Sala Merz - Cognola di Trento
Note: 6 turni, pre-iscrizioni entro venerdì 23 gennaio, 1h e 30 minuti a testa + 30 secondi di incremento a mossa per finire la partita; iscrizione 30 euro, riduzione di 10 euro per Donne e Under 18.
Email: cscnordest@inwind.it
Arbitri: A.F. Italo Vittorio Ginevrini
-  23-01-2010 31-01-2010 **Campionato Provinciale di Pisa 2010. 70° Campionato Italiano Assoluto. Ottavi di finale.** PI TOS
Luogo: Pisa
Note: Open di 6 turni , cadenza: 100' + 30' x mossa. Iscrizione 23 euro, 18 euro se U16. -3 euro per chi si preiscrive entro le 22.00 del 21 gennaio. Informazioni 055 29225- 335 6494136
Email: info@scacchilatorre.it
Sito: <http://www.scacchilatorre.it>
Arbitri: sig. F. Maremmani
-  29-01-2010 31-01-2010 **Torneo week-end Baia Corallo** IM LIG
Luogo: Imperia
Note: sede di gioco: Hotel Corallo, Corso Garibaldi 29 - inizio 29/1 ore 18,30 - info 3384769313
Email: scacchi.imperia@libero.it
Sito: <http://www.imperiascacchi.altervista.org>
Arbitri: Marco Ciccarelli
-  30-01-2010 07-02-2010 **21° Open Scacchistico Week-End di Reggio Emilia** RE EMI
Luogo: Reggio Emilia
Note: 6 Turni - il primo con inizio alle ore 15 del 30 gennaio. Sede: Circolo Ippogrifo c/o Centro Sociale Venezia Via Lombroso 3 S.Maurizio RE. Info e preiscrizioni 3336458535 - 0522330569 nelle sere martedì e venerdì
Email: tornei@ippogrifoscacchi.it
Sito: <http://www.ippogrifoscacchi.it>
Arbitri: ACN A.Mancini
-  31-01-2010 07-02-2010 **CP Ragusano** RG SIC
Luogo: Modica
Note: sede di gioco: Fondazione Giovan Pietro Grimaldi - corso Umberto I^, 106 Modica info: 328-8495496
Email: giancarlo.dimartino@gmail.com
Sito: <http://campionatoprovinciale.scacchimodica.com>
Arbitri: Elio Scollo

02-02-2010 09-03-2010 **CIA 2010 - Campionato Provinciale Assoluto di Monza e Brianza**

MB LOM

Luogo: Ceriano Laghetto*Note:* Sede: via Stramedia (Scuola Elementare) - Turni: 6 - Tempo di riflessione: 2h qpf - Tel 3387711884*Email:* scacchiceriano@scacchiceriano.it*Sito:* <http://www.scacchiceriano.it>*Arbitri:* Carbonari G.**tornei validi per l'Elo Rapid**

	Data Inizio/Fine	Denominazione	Pr. Reg.
	23-01-2010 23-01-2010	Semilampo dell'Accademia <i>Luogo:</i> Roma <i>Note:</i> c/o Accademia Scacchistica Romana, via Luigi Pulci 14 - 8 turni - Sist. Svizzero - cadenza 15' - Inizio 15:30 - Quota: € 8 soci, € 11 non soci, € 6 U16, gratuita per IM e GM Elo>2400 - Info: 06-44233945, 333-5918196, 331-7241560 <i>Email:</i> accademiascacchi@email.it <i>Sito:</i> http://www.accademiascacchistica.gilda.it <i>Arbitri:</i> A.R. Michele Reibaldi	RM LAZ
	24-01-2010 24-01-2010	3° Torneo Semilampo <i>Luogo:</i> Roma <i>Note:</i> D.L.F. Steinitz - Via Ottorino Gentiloni 19, Roma - Inizio ore 15.30 - 8 turni - sist. svizzero - cadenza 15 min - Quota: soci D.L.F. Steinitz € 12, Under 18 € 10, Adulti € 15 - Per info: 347-3333830 o 392-3741040. Montepremi € 320. <i>Email:</i> gianluca.mircoli@tiscali.it <i>Sito:</i> http://WWW.CIRCOLOSTEINITZ.NET <i>Arbitri:</i> A.N. Gianluca Mircoli	RM LAZ
	24-01-2010 24-01-2010	1° Semilampo di Ostia <i>Luogo:</i> Ostia <i>Note:</i> Via Passeroni 1, Parrocchia San Nicola di Bari. 7 turni, 15' a giocatore. Fine iscrizioni: 14.45. Inizio 15.00. Quota: entro 22/01 € 10, U16 € 6; dopo 22/01 3 € in più. Info: 320-4467351. <i>Email:</i> info@quattrotorri.it <i>Sito:</i> http://www.quattrotorri.it <i>Arbitri:</i> A.C.N. Alessandro Pompa	RM LAZ
	30-01-2010 30-01-2010	Semilampo dell'Accademia <i>Luogo:</i> Roma <i>Note:</i> c/o Accademia Scacchistica Romana, via Luigi Pulci 14 - 8 turni - Sist. Svizzero - cadenza 15' - Inizio 15:30 - Quota: € 8 soci, € 11 non soci, € 6 U16, gratuita per IM e GM Elo>2400 - Info: 06-44233945, 333-5918196, 331-7241560 <i>Email:</i> accademiascacchi@email.it <i>Sito:</i> http://www.accademiascacchistica.gilda.it <i>Arbitri:</i> A.R. Michele Reibaldi	RM LAZ
	30-01-2010 30-01-2010	Semilampo Grand Prix Vitinia <i>Luogo:</i> Vitinia <i>Note:</i> Via Argelato 54 - Obbligatoria la tessera FSI - 8 turni - 15 minuti a testa - Inizio alle ore 15.30 - Prescrizione entro il venerdì: €12 (€10 x U20 e soci, €7 x Sc. Elem.), in sala €3 in più per tutti. Gratis x Maestri, MF, MF, MI, GM. - Info: 349 2246781 <i>Email:</i> circoloscacchivitinia@hotmail.com <i>Sito:</i> http://www.circoloscacchivitinia.net <i>Arbitri:</i> A.R. Lucio Ragonese	RM LAZ
	31-01-2010 31-01-2010	Semilampo Centocelle <i>Luogo:</i> Roma <i>Note:</i> Via Palmiro Togliatti 855, Parrocchia S.Bernardo di Chiaravalle - 7 turni, sistema Svizzero - 15' a testa - Fine iscriz. h 14:45 - Quota €10 preiscritti e soci, €6 Under18 , €12 in sala. Info: 333 9279226, 349 3946114, 347 6917408 <i>Email:</i> info@elo3000.it <i>Sito:</i> http://www.elo3000.it <i>Arbitri:</i> A.R. Fabrizio Falsi	RM LAZ




tornei giovanili

Data Inizio/Fine	Denominazione	Pr. Reg.
30-01-2010 30-01-2010	CIG U16 2010 - Torneo Giovanile <i>Luogo:</i> Cesano Boscone <i>Note:</i> Sede: via Turati - Organizzazione a cura della Accademia Scacchi Milano - Inizio: 14.30 - Valido per CIG U16 e per Elo Rapid - Tempo di riflessione: 30' giocatore/partita - Tel 3335986453 <i>Email:</i> info@accademiascacchimilano.it <i>Sito:</i> http://www.accademiascacchimilano.it	MI LOM
31-01-2010 31-01-2010	CIG Under 16 - Torneo di qualificazione <i>Luogo:</i> Frascati <i>Note:</i> via Mamiani 6, Frascati. 5 turni - Tempo di riflessione: 30' a giocatore. Fine iscrizioni ore 14.45, inizio 15.00. Iscrizione: € 7. Preiscrizione entro il mercoledì precedente. Info: 339-7132260. <i>Email:</i> rdragonese@libero.it <i>Sito:</i> http://www.frascatisacchi.it <i>Arbitri:</i> A.R. Lucio Ragonese	RM LAZ
31-01-2010 31-01-2010	CIG Under 16 - Torneo di qualificazione <i>Luogo:</i> Fiumicino <i>Note:</i> via val d'Astico 15 Fiumicino. 5 turni - Tempo di riflessione: 30' a giocatore. Fine iscrizioni ore 10.45, inizio 11.00. Iscrizione: € 6. Info: 320-4467351 <i>Email:</i> info@quattrotorri.it <i>Sito:</i> http://www.quattrotorri.it <i>Arbitri:</i> A.C.N. Alessandro Pompa	RM LAZ



ultime collezioni di partite aggiunte

Data	Evento	Descrizione	Luogo	Nazione	Part.	
13-01-2010	20-08-1967	XXVIII C.to Italiano	Savona	Italia	66	
13-01-2010	20-06-1966	XXVII C.to Italiano	Rovigo	Italia	13	
07-01-2010	05-06-2009	C.to Regionale Umbria	Foligno	Italia	88	
07-01-2010	06-06-2009	Festival di Brescia A	Desenzano del Garda	Italia	289	
07-01-2010	08-06-2009	I Festival A	Bisaccia	Italia	85	
07-01-2010	15-06-2009	XX C.to NATO	Hammelburg	Italia	28	
07-01-2010	20-06-2009	IV Torneo Ministati a squadre	La Vella	Andorra	36	

[\[Scarica tutte le 100285 partite presenti in 1774 file\]](#)

[\[Contatta il responsabile: partite@federscacchi.it\]](mailto:partite@federscacchi.it)



i numeri della federazione



Società		ITA	ABR	ALT	BAS	CAL	CAM	EMI	FVG	LAZ	LIG	LOM	MAR	MOL	PIE	PUG	SAR	SIC	TOS	TRE	UMB	VAL	VEN	EST
Totali	Oggi	98	1	2	0	2	6	1	4	12	7	23	8	1	5	4	1	7	3	0	0	0	11	0
	Ieri	93	1	1	0	1	6	1	4	12	7	21	8	1	5	3	1	7	3	0	0	0	11	0
	2009	387	14	4	6	17	25	18	15	30	12	48	24	2	26	21	12	37	17	5	10	2	42	0
Tesserati	Oggi	2927	42	35	1	87	161	78	83	294	213	813	207	17	169	75	31	157	98	3	3	0	356	4
	Ieri	2641	41	14	1	13	160	77	83	292	213	746	204	17	114	74	31	130	98	1	3	0	325	4
	2009	14181	440	171	181	447	736	995	445	1144	450	2002	1002	31	1330	620	447	1408	670	222	180	51	1173	36
Agonisti	Oggi	1519	14	28	1	13	50	28	44	152	140	450	72	11	127	21	18	86	82	3	1	0	174	4
	Ieri	1388	13	12	1	8	49	27	44	150	140	433	69	11	75	20	18	68	82	1	1	0	162	4
	2009	5877	144	76	47	111	356	372	213	560	234	1092	220	24	482	259	173	444	342	74	82	12	529	31
Ordinari	Oggi	476	11	3	0	15	36	20	19	51	20	164	33	0	12	16	1	30	5	0	2	0	38	0
	Ieri	431	11	0	0	3	36	20	19	51	20	145	33	0	9	16	1	29	5	0	2	0	31	0
	2009	2420	79	15	46	113	142	209	107	168	39	403	179	4	172	124	64	156	89	15	64	7	222	3
Junior	Oggi	932	17	4	0	59	75	30	20	91	53	199	102	6	30	38	12	41	11	0	0	0	144	0
	Ieri	822	17	2	0	2	75	30	20	91	53	168	102	6	30	38	12	33	11	0	0	0	132	0
	2009	5884	217	80	88	223	238	414	125	416	177	507	603	3	676	237	210	808	239	133	34	32	422	2
Istruttori	Oggi	212	3	1	0	3	4	5	9	20	30	45	16	2	21	2	8	26	1	0	0	0	16	0
	Ieri	197	3	0	0	3	4	5	9	20	30	43	16	2	18	2	8	20	1	0	0	0	13	0
	2009	809	47	2	3	25	55	38	18	61	27	90	44	3	125	53	25	102	21	14	4	2	50	0
Elementari	Oggi	157	2	1	0	1	4	2	8	15	23	35	16	2	17	1	4	15	1	0	0	0	10	0
	Ieri	146	2	0	0	1	4	2	8	15	23	34	16	2	15	1	4	10	1	0	0	0	8	0
	2009	520	31	2	3	12	32	21	13	45	16	57	27	3	78	30	22	64	10	10	3	2	39	0
Giovanili	Oggi	19	0	0	0	0	0	3	0	2	1	3	0	0	3	0	3	1	0	0	0	0	3	0
	Ieri	17	0	0	0	0	0	3	0	2	1	2	0	0	2	0	3	1	0	0	0	0	3	0
	2009	79	3	0	0	3	0	13	2	1	5	14	9	0	6	6	3	5	3	3	1	0	2	0
Giov.Qual.	Oggi	16	1	0	0	1	0	0	0	0	2	5	0	0	1	1	1	2	0	0	0	0	2	0
	Ieri	16	1	0	0	1	0	0	0	0	2	5	0	0	1	1	1	2	0	0	0	0	2	0
	2009	93	10	0	0	1	6	0	2	7	0	13	2	0	17	14	0	13	5	0	0	0	3	0
Formatori	Oggi	1	0	0	0	0	0	0	0	0	0	1	0	0	0	0	0	0	0	0	0	0	0	0
	Ieri	1	0	0	0	0	0	0	0	0	0	1	0	0	0	0	0	0	0	0	0	0	0	0
	2009	20	0	0	0	2	1	1	0	5	1	2	0	0	1	2	0	1	2	0	0	0	2	0
Ins.Elem.	Oggi	19	0	0	0	1	0	0	1	3	4	1	0	0	0	0	0	8	0	0	0	0	1	0
	Ieri	17	0	0	0	1	0	0	1	3	4	1	0	0	0	0	0	7	0	0	0	0	0	0
	2009	97	3	0	0	7	16	3	1	3	5	4	6	0	23	1	0	19	1	1	0	0	4	0
Arbitri	Oggi	119	4	0	0	2	13	6	2	16	7	29	6	2	7	2	1	5	6	1	0	0	10	0
	Ieri	111	4	0	0	1	13	6	2	16	7	28	5	2	4	2	1	3	6	1	0	0	10	0
	2009	359	10	2	3	23	27	31	10	30	11	52	26	2	20	23	6	32	17	5	4	1	23	1
Internaz.	Oggi	10	0	0	0	0	0	0	1	2	1	5	0	0	0	0	0	0	0	1	0	0	0	0
	Ieri	10	0	0	0	0	0	0	1	2	1	5	0	0	0	0	0	0	0	1	0	0	0	0
	2009	16	0	0	0	0	0	0	1	3	1	6	0	0	1	0	0	1	0	1	1	1	0	1
FIDE	Oggi	10	0	0	0	1	3	0	0	1	2	1	0	1	1	0	0	0	0	0	0	0	0	0
	Ieri	9	0	0	0	1	3	0	0	1	2	1	0	1	0	0	0	0	0	0	0	0	0	0
	2009	19	2	0	0	1	3	1	0	1	3	2	0	1	2	2	0	0	0	1	0	0	0	0
Nazionali	Oggi	15	0	0	0	0	1	3	0	0	0	5	1	0	0	1	0	1	1	0	0	0	2	0
	Ieri	15	0	0	0	0	1	3	0	0	0	5	1	0	0	1	0	1	1	0	0	0	2	0
	2009	46	0	0	0	2	2	7	2	0	2	9	4	0	1	3	2	3	5	0	0	0	4	0
Cand.Naz.	Oggi	25	0	0	0	0	0	2	1	3	2	5	1	0	2	1	1	2	1	0	0	0	4	0
	Ieri	23	0	0	0	0	0	2	1	3	2	5	1	0	0	1	1	2	1	0	0	0	4	0
	2009	91	2	2	1	7	7	8	3	4	2	15	5	0	4	6	3	14	1	0	0	0	7	0
Regionali	Oggi	59	4	0	0	1	9	1	0	10	2	13	4	1	4	0	0	2	4	0	0	0	4	0
	Ieri	54	4	0	0	0	9	1	0	10	2	12	3	1	4	0	0	0	4	0	0	0	4	0
	2009	187	6	0	2	13	15	15	4	22	3	20	17	1	12	12	1	14	11	3	3	1	11	1

'Oggi' indica i dati aggiornati alla data di pubblicazione; 'Ieri' i dati del numero precedente; '2009' i dati dello scorso anno; in blu se Oggi supera Ieri; in rosso se Oggi supera lo scorso anno.