



una foto al giorno

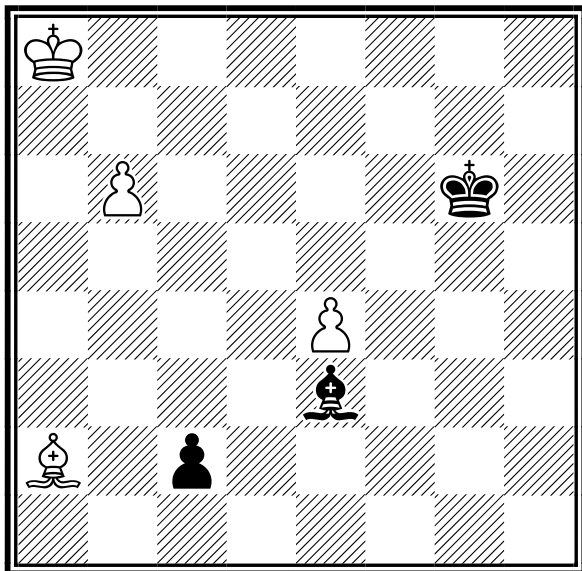


Fischer fa visita a Tal in ospedale (1962)



il quiz del giorno

Moravec e Fritz (1933)



Il Bianco muove e patta
[Soluzione sul prossimo numero]

ultime dal sito FSI

[20-01-2010] **L'utilizzo delle tecnologie digitali per l'apprendimento scacchistico scolastico**

Parte in questi giorni, promossa dal Comitato Regionale

Piemonte FSI, la ricerca scientifica "L'utilizzo delle tecnologie digitali per l'apprendimento scacchistico scolastico". La ricerca in questione, che sarà condotta dalle Università di Torino e Palermo, e dal CNR di Roma, punta ad esaminare l'efficacia dell'apprendimento degli scacchi nei bambini di terza elementare per mezzo di tecnologie informatiche. Le scuole interessate potranno aderire, in forma totalmente gratuita, entro il 22.2.2010, e potranno consentire agli alunni l'utilizzo gratuito di un software interattivo per giocare ed imparare le regole del gioco degli scacchi nell'arco di un paio di mesi. E' una interessante iniziativa per diffondere ulteriormente gli scacchi in ambito scolastico, le scuole potranno partecipare anche grazie all'indicazione da parte degli Istruttori e dei circoli FSI che vorranno diffondere presso di loro l'invito. Non è previsto un numero massimo di classi che potranno partecipare. In allegato l'invito alla partecipazione e la scheda di adesione.

[\[dettaglio\]](#)

[20-01-2010] **Campionati d'Italia 2010 a Torino**

Con delibera d'urgenza e voto elettronico del Consiglio Federale, la FSI ha assegnato i Campionati d'Italia 2010 alla S.S.Torinese, unica offerta pervenuta al 31/12/2009.

I Campionati si svolgeranno a Torino dal 20 al 27 giugno 2010.

[15-01-2010] **Bando di concorso Talent Academy 2010**

Presentiamo il bando di concorso per l'organizzazione della Talent Academy 2010.

[\[dettaglio\]](#)

[11-01-2010] **Axel, Daniyyl, Marina!**

La FIDE ha ratificato il titolo di Maestro Internazionale ad Axel Rombaldoni e Daniyyl Dvirnyy, nonché quello di Maestro Internazionale Femminile a Marina Brunello.

Ad Axel, Daniyyl e Marina i complimenti del Presidente Gianpietro Pagnoncelli e di tutto il Consiglio Federale.

[\[tutte le notizie FSI\]](#)



ultime dal sito arbitrale

[22-01-2010] **Seminario e Conferenza 2010 - Itinerario**

Pubblichiamo un documento con una breve descrizione dei possibili itinerari per raggiungere la sede del seminario da

Roma Termini e da Roma Tiburtina.

[\[Itinerario\]](#)

[18-01-2010] Seminario e Conferenza 2010 - Aggiornamento!

Presentiamo l'elenco definitivo dei partecipanti per il Seminario e la Conferenza annuale che si terrà dal 5 al 7 febbraio a Roma, nonché l'elenco dei partecipanti agli esami.

[\[Elenco Definitivo Partecipanti Seminario 2010\]](#)

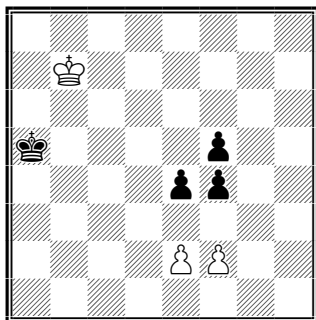
[\[Elenco Partecipanti agli Esami\]](#)

[\[tutte le notizie del settore arbitrale\]](#)



quiz numero precedente

V. Kovalenko (1927)



Il Bianco muove e patta

1.Rc6 Rb4 2.Rd5 Rc3 3.Re5 e3 (3...Rd2 4.Rxf4 Rxe2 5.Rxf5 Rxf2 6.Rxe4) 4.Rxf4!! exf2 5.Re3!! f1=D (T) stallo. Dopo la promozione a Cavallo o Alfiere il Bianco cattura o cambia il pedone f5.



la domanda del giorno

[Argomento]

Elo FIDE

[Domanda n. 32]

Come si ottiene l'Elo FIDE?

[Risposta]

Il punteggio Elo FIDE si ottiene giocando (in tornei omologati dalla FSI e validi anche per le categorie e il punteggio Elo Italia) un minimo di 9 partite contro avversari già in possesso di Elo Fide.

Non è necessario che le 9 (o più) partite vengano giocate in un solo torneo, ma è possibile accumulare le cosiddette 'tranche', ognuna delle quali deve essere di un minimo di 3 partite.

E' quindi possibile giocare le 9 partite in 3 tornei, in ognuno dei quali si sono incontrati 3 giocatori con Elo Fide. Oppure in due tornei, con due tranche da 4 e 5 partite, oppure una da 3 e una 6, e così via.

Dal momento in cui si realizza la prima 'tranche', si hanno a disposizione due anni per fare altre 'tranche' e completare le 9 partite.

Nel momento in cui si raggiungono le 9 (o più) partite, che naturalmente possono essere raggiunte anche in un solo torneo di 9 turni (per esempio i grossi festival estivi) la FIDE procede

al calcolo dell'Elo FIDE di ingresso del giocatore considerando tutte le partite (quindi non solo le prime 9).

Le regole precise per il calcolo si possono trovare qui:

<http://www.fide.com/fide/handbook?id=11&view=category>

L'articolo che lo spiega è il 10.2.

[\[tutte le FAQ della FSI\]](#)



prossimi eventi arbitrali

05-02-2010 - Seminario e Conferenza 2010

[\[la pagina del calendario del sito arbitrale\]](#)



un pensiero al giorno

A scacchi io mi sforzo sempre di giocare contro i pezzi del mio avversario piuttosto che contro di lui.

Svetozar Gligolic



Testata: **NapoliMagazine.com**
Data Pubblicazione: 24-01-2010

Scacchi: Olanda, Caruana pareggia con il campione del mondo

23.01.2010 17:31 di [Napoli Magazine](#)









WIJK AAN ZEE (Olanda) - Impresa di Fabiano Caruana al torneo internazionale di Wijk aan Zee, in Olanda, uno degli eventi piu' importanti del calendario scacchistico. Il 18enne italo-americano ha pareggiato una partita con il campione mondiale in carica, l'indiano Vishy Anand che, per evitare guai, ha dovuto rifugiarsi in uno "scacco perpetuo", una serie costante di scacchi al re che garantisce la patta.

calendario manifestazioni italiane



tornei validi per categorie, Elo Italia e FIDE

	Data Inizio/Fine	Denominazione	Pr.	Reg.
	27-01-2010 03-03-2010	Torneo a variazione ELO <i>Luogo:</i> Giaveno Circolo Giaveno <i>Note:</i> 6 turni ref. DeBon 339 4922658 <i>Email:</i> enniodb@hotmail.com <i>Sito:</i> http://www.scacchigiaveno.com	TO	PIE
	29-01-2010 31-01-2010	Torneo week-end Baia Corallo <i>Luogo:</i> Imperia <i>Note:</i> sede di gioco: Hotel Corallo, Corso Garibaldi 29 - inizio 29/1 ore 18,30 - info 3384769313 <i>Email:</i> scacchi.imperia@libero.it <i>Sito:</i> http://www.imperiascacchi.altervista.org <i>Arbitri:</i> Marco Ciccarelli	IM	LIG
	29-01-2010 31-01-2010	70° CIA 2010 - Campionato Provinciale Assoluto di Venezia <i>Luogo:</i> Mestre <i>Note:</i> Sede di gioco: ASDS Capablanca, via A. Costa 38/A, Mestre-Ve. 5 turni - Iscr.: € 25 (€ 15 per u.16, o.65, donne, elo>2099; gratis GM, IM, FM, WGM, WIM e WFM) - Premi in coppe - Info: Veronika GOI 3498432118 Paolo GARBISA 3474373101 <i>Email:</i> info@mestrescacchi.it <i>Arbitri:</i> Marco Fabrizio Biagioli, Mario Held	VE	VEN
	30-01-2010 07-02-2010	21° Open Scacchistico Week-End di Reggio Emilia <i>Luogo:</i> Reggio Emilia <i>Note:</i> 6 Turni - il primo con inizio alle ore 15 del 30 gennaio. Sede: Circolo Ippogrifo c/o Centro Sociale Venezia Via Lombroso 3 S.Maurizio RE. Info e preiscrizioni 3336458535 - 0522330569 nelle sere martedì e venerdì <i>Email:</i> tornei@ippogrifoscacchi.it <i>Sito:</i> http://www.ippogrifoscacchi.it <i>Arbitri:</i> ACN A.Mancini	RE	EMI
	31-01-2010 07-02-2010	CP Ragusano <i>Luogo:</i> Modica <i>Note:</i> sede di gioco: Fondazione Giovan Pietro Grimaldi - corso Umberto I ^a , 106 Modica info: 328-8495496 <i>Email:</i> giancarlo.dimartino@gmail.com <i>Sito:</i> http://campionatoprovinciale.scacchimodica.com <i>Arbitri:</i> Elio Scollo	RG	SIC
	02-02-2010 09-03-2010	CIA 2010 - Campionato Provinciale Assoluto di Monza e Brianza <i>Luogo:</i> Ceriano Laghetto <i>Note:</i> Sede: via Stramedda (Scuola Elementare) - Turni: 6 - Tempo di riflessione: 2h qpf - Tel 3387711884 <i>Email:</i> scacchiceriano@scacchiceriano.it <i>Sito:</i> http://www.scacchiceriano.it <i>Arbitri:</i> Carbonari G.	MB	LOM
	05-02-2010 07-02-2010	3° Torneo Int.le 'Città di Noale' (33° Festival CR Veneto Scacchi) <i>Luogo:</i> Noale <i>Note:</i> Sede di g.: Albergo 2 Torri-Tempesta, via dei Novale 59, Noale-Torneo A (>=1950; 1°cl. €600); Torneo B (<i>Email:</i> scacchi.novalis@libero.it <i>Sito:</i> http://www.scacchinovalis.it <i>Arbitri:</i> Renzo Renier, Alberto Fabris	VE	VEN
	05-02-2010 07-02-2010	2° Torneo Internazionale 'Città di Pescia' <i>Luogo:</i> Pescia <i>Note:</i> Montepremi: €1700 - Open A (integrale), B (< 1600) - 90'+30" a mossa - Iscrizione: €35,(€30 per U16 - gratuita per chi alloggia nella struttura alberghiera: €115 camera doppia x 2 notti, pensione completa) - Info: 338 2390904 <i>Email:</i> montecatiniscacchi@gmail.com <i>Sito:</i> http://www.montecatiniscacchi.it <i>Arbitri:</i> AN Gianluca Mircoli - ACN Leonardo Bartolini	PT	TOS



05-02-2010 12-03-2010 **CIA 2010 - Campionato Provinciale Assoluto di MANTOVA** MN LOM
Luogo: Suzzara
Note: Sede: Centro Sociale Città di Suzzara via della Libertà 32 - Turni: 6 - Tempo di riflessione: 2h qpf - Open serale - Tel 3400096962
Email: daniele.leali@email.it



05-02-2010 07-02-2010 **CIA 2010 - Campionato Provinciale Assoluto di Sondrio** SO LOM
Luogo: Castello Dell'Acqua
Note: Sede: Sala Consiliare, Pza Roma, 1 - Turni: 5 - Tempo di riflessione: 2h qpf - Tel 0342/511885
Email: leoleoni@libero.it
Sito: <http://www.scacchisondr.io>








06-02-2010 14-02-2010 **14° Festival Week End Amatori Scacchi Catania** CT SIC
Luogo: Catania
Note: info: Carlo Vella 335-6509575 2h q.p.f.
Email: velcar.cv@libero.it
Sito: <http://www.amatoriscacchicatania.com>
Arbitri: da designare



09-02-2010 23-03-2010 **Campionato Provincia Torino** TO PIE
Luogo: Torino Circolo Alfieri
Note: 7 turni ref. Iacomussi Biancotti 339-7703130 347-4612098
Email: cdalfieri@alfieriinforma.it tornei@alfieriinforma
Sito: <http://www.alfieriinforma.it>









tornei validi per l'Elo Rapid

Data Inizio/Fine	Denominazione	Pr. Reg.
 30-01-2010 30-01-2010	Semilampo dell'Accademia <i>Luogo:</i> Roma <i>Note:</i> c/o Accademia Scacchistica Romana, via Luigi Pulci 14 - 8 turni - Sist. Svizzero - cadenza 15' - Inizio 15:30 - Quota: € 8 soci, € 11 non soci, € 6 U16, gratuita per IM e GM Elo>2400 - Info: 06-44233945, 333-5918196, 331-7241560 <i>Email:</i> accademiascacchi@email.it <i>Sito:</i> http://www.accademiascacchistica.gilda.it <i>Arbitri:</i> A.R. Michele Reibaldi	RM LAZ
 30-01-2010 30-01-2010	Semilampo Grand Prix Vitinia <i>Luogo:</i> Vitinia <i>Note:</i> Via Argelato 54 - Obbligatoria la tessera FSI - 8 turni - 15 minuti a testa - Inizio alle ore 15.30 - Prescrizione entro il venerdì: €12 (€10 x U20 e soci, €7 x Sc. Elem.), in sala €3 in più per tutti. Gratis x Maestri, MF, MF, MI, GM. - Info: 349 2246781 <i>Email:</i> circoloscacchivitinia@hotmail.com <i>Sito:</i> http://www.circoloscacchivitinia.net <i>Arbitri:</i> A.R. Lucio Ragonese	RM LAZ
 31-01-2010 31-01-2010	Semilampo Centocelle <i>Luogo:</i> Roma <i>Note:</i> Via Palmiro Togliatti 855, Parrocchia S.Bernardo di Chiaravalle - 7 turni, sistema Svizzero - 15' a testa - Fine iscriz. h 14:45 - Quota €10 preiscritti e soci, €6 Under18, €12 in sala. Info: 333 9279226, 349 3946114, 347 6917408 <i>Email:</i> info@elo3000.it <i>Sito:</i> http://www.elo3000.it <i>Arbitri:</i> A.R. Fabrizio Falsi	RM LAZ
 06-02-2010 06-02-2010	Semilampo dell'Accademia <i>Luogo:</i> Roma <i>Note:</i> c/o Accademia Scacchistica Romana, via Luigi Pulci 14 - 8 turni - Sist. Svizzero - cadenza 15' - Inizio 15:30 - Quota: € 8 soci, € 11 non soci, € 6 U16, gratuita per IM e GM Elo>2400 - Info: 06-44233945, 333-5918196, 331-7241560 <i>Email:</i> accademiascacchi@email.it <i>Sito:</i> http://www.accademiascacchistica.gilda.it <i>Arbitri:</i> A.R. Michele Reibaldi	RM LAZ
 07-02-2010 07-02-2010	57° Semilampo Rocca Priora <i>Luogo:</i> Rocca Priora <i>Note:</i> Via della Rocca 23 - 7 turni - chiusura iscriz ore 14,30 - inizio ore 15,00 - €10 adulti - €7 U16. Sist. Svizzero - 15' a testa - prescrizione e tessera FSI obbligatori. Info: 339-7660252; 339-3621840 <i>Email:</i> info@scacchiroccapriora.it <i>Sito:</i> http://www.scacchiroccapriora.it <i>Arbitri:</i> A.C. Remo Saviour	RM LAZ




tornei giovanili

Data Inizio/Fine	Denominazione	Pr. Reg.
 30-01-2010 30-01-2010	CIG U16 2010 - Torneo Giovanile <i>Luogo:</i> Cesano Boscone <i>Note:</i> Sede: via Turati - Organizzazione a cura della Accademia Scacchi Milano - Inizio: 14.30 - Valido per CIG U16 e per Elo Rapid - Tempo di riflessione: 30' giocatore/partita - Tel 3335986453 <i>Email:</i> info@accademiascacchimilano.it <i>Sito:</i> http://www.accademiascacchimilano.it	MI LOM
 31-01-2010 31-01-2010	CIG Under 16 - Torneo di qualificazione <i>Luogo:</i> Frascati <i>Note:</i> via Mamiani 6, Frascati. 5 turni - Tempo di riflessione: 30' a giocatore. Fine iscrizioni ore 14.45, inizio 15.00. Iscrizione: € 7. Preiscrizione entro il mercoledì precedente. Info: 339-7132260. <i>Email:</i> rdragonese@libero.it <i>Sito:</i> http://www.frascatiscacchi.it <i>Arbitri:</i> A.R. Lucio Ragonese	RM LAZ
 31-01-2010 31-01-2010	CIG Under 16 - Torneo di qualificazione <i>Luogo:</i> Fiumicino <i>Note:</i> via valle Sarca snc, Fiumicino. 5 turni - Tempo di riflessione: 30' a giocatore. Fine iscrizioni ore 10.45, inizio 11.00. Iscrizione: € 6. Info: 320-4467351 <i>Email:</i> info@quattrotorri.it <i>Sito:</i> http://www.quattrotorri.it <i>Arbitri:</i> A.C.N. Alessandro Pompa	RM LAZ
 06-02-2010 06-02-2010	CIG U16 - Torneo di qualificazione <i>Luogo:</i> Vitinia <i>Note:</i> Via Argelato 54 - Obbligatoria la tessera juniores FSI - 5 turni - 30 minuti a giocatore - Inizio alle ore 15.00 - Prescrizione entro il venerdì. Contributo: € 7 - Info: 349 2246781 <i>Email:</i> circoloscacchivitinia@hotmail.com <i>Sito:</i> http://www.circoloscacchivitinia.net	RM LAZ
 06-02-2010 06-02-2010	3° Torneo di Scacchi 'Festa di Carnevale' <i>Luogo:</i> SAVIANO <i>Note:</i> sede di gioco: S.M.S. 'A.Ciccone' Saviano (NA) - 5T 30 min. - inizio h. 15:00 - iscr. € 8,00/soci € 6,00 - premi per i primi 3 classificati di ogni categoria. Info: 3683867301 - 3939630114 <i>Email:</i> arcimatto@alice.it <i>Arbitri:</i> A.R. Trini Luigi - A.R. Giuseppe Notaro	NA CAM
 07-02-2010 07-02-2010	Campionato Provinciale Novara under 16 <i>Luogo:</i> ?? Circolo Novara <i>Note:</i> ref. Fusco	NO PIE



altre manifestazioni

Data Inizio/Fine	Denominazione	Pr. Reg.
 06-02-2010 06-02-2010	9° Torneo Semilampo 'Memorial Denny Foglia - Mauro Zardi' <i>Luogo:</i> Gramignazzo di Sissa <i>Note:</i> Sede di gioco: Salone parrocchiale (accanto alla chiesa) Via Co' di Sopra - Gramignazzo. 5 Turni - Chiusura iscrizioni ore 15.15. Tesseramento FSI 2010 obbligatorio (sottoscrivibile anche sul posto). <i>Email:</i> cavalcaro@alice.it <i>Sito:</i> http://www.scacchiemiliaromagna.it <i>Arbitri:</i> A.N. A. Tencati	PR EMI
 07-02-2010 07-02-2010	Trofeo UESM inverno <i>Luogo:</i> Milano <i>Note:</i> Sede: via S. Uguzzone, 8 - Inizio: 14.30 - Turni: 7 - Tempo di riflessione: 15' giocatore/partita - Tel 02-2573478 <i>Email:</i> info@scacchisticamilanese.it <i>Sito:</i> http://www.scacchisticamilanese.it	MI LOM



ultime collezioni di partite aggiunte

Data	Evento	Descrizione	Luogo	Nazione	Part.	
19-01-2010	26-06-2009	V Festival A	Livorno	Italia	8	
19-01-2010	27-06-2009	I Festival	Perugia	Italia	126	
13-01-2010	20-08-1967	XXVIII C.to Italiano	Savona	Italia	66	
13-01-2010	20-06-1966	XXVII C.to Italiano	Rovigo	Italia	13	

[\[Scarica tutte le 100419 partite presenti in 1776 file\]](#)

[\[Contatta il responsabile: partite@federscacchi.it\]](mailto:partite@federscacchi.it)



i numeri della federazione



Società		ITA	ABR	ALT	BAS	CAL	CAM	EMI	FVG	LAZ	LIG	LOM	MAR	MOL	PIE	PUG	SAR	SIC	TOS	TRE	UMB	VAL	VEN	EST
Totali	Oggi	130	4	3	0	3	7	4	5	14	7	29	8	1	7	4	2	11	4	2	0	1	14	0
	Ieri	126	4	3	0	3	7	3	5	14	7	28	8	1	7	4	1	11	4	1	0	1	14	0
	2009	387	14	4	6	17	25	18	15	30	12	48	24	2	26	21	12	37	17	5	10	2	42	0
Tesserati	Oggi	3868	142	59	1	98	184	246	96	378	214	986	207	18	202	80	50	234	128	93	3	24	419	6
	Ieri	3767	142	59	1	98	180	233	96	369	214	974	207	18	201	80	34	233	128	50	3	24	418	5
	2009	14181	440	171	181	447	736	995	445	1144	450	2002	1002	31	1330	620	447	1408	670	222	180	51	1173	36
Agonisti	Oggi	1968	42	39	1	21	66	125	54	189	141	543	72	12	141	22	31	122	107	25	1	7	201	6
	Ieri	1921	42	39	1	21	63	114	54	189	141	533	72	12	141	22	21	121	107	15	1	7	200	5
	2009	5877	144	76	47	111	356	372	213	560	234	1092	220	24	482	259	173	444	342	74	82	12	529	31
Ordinari	Oggi	626	35	5	0	17	41	44	22	51	20	204	33	0	12	19	2	42	8	4	2	6	59	0
	Ieri	619	35	5	0	17	41	42	22	51	20	204	33	0	12	19	1	42	8	0	2	6	59	0
	2009	2420	79	15	46	113	142	209	107	168	39	403	179	4	172	124	64	156	89	15	64	7	222	3
Junior	Oggi	1274	65	15	0	60	77	77	20	138	53	239	102	6	49	39	17	70	13	64	0	11	159	0
	Ieri	1227	65	15	0	60	76	77	20	129	53	237	102	6	48	39	12	70	13	35	0	11	159	0
	2009	5884	217	80	88	223	238	414	125	416	177	507	603	3	676	237	210	808	239	133	34	32	422	2
Istruttori	Oggi	263	12	1	0	4	7	11	10	22	30	52	16	2	22	2	8	36	3	8	0	1	16	0
	Ieri	252	12	1	0	4	4	8	10	22	30	52	16	2	21	2	8	36	3	4	0	1	16	0
	2009	809	47	2	3	25	55	38	18	61	27	90	44	3	125	53	25	102	21	14	4	2	50	0
Elementari	Oggi	190	8	1	0	1	6	5	9	16	23	42	16	2	18	1	4	23	1	3	0	1	10	0
	Ieri	181	8	1	0	1	3	3	9	16	23	42	16	2	17	1	4	23	1	0	0	1	10	0
	2009	520	31	2	3	12	32	21	13	45	16	57	27	3	78	30	22	64	10	10	3	2	39	0
Giovanili	Oggi	27	1	0	0	0	6	0	2	1	3	0	0	3	0	3	1	0	4	0	0	3	0	
	Ieri	26	1	0	0	0	5	0	2	1	3	0	0	3	0	3	1	0	4	0	0	3	0	
	2009	79	3	0	0	3	0	13	2	1	5	14	9	0	6	6	3	5	3	3	1	0	2	0
Giov.Qual.	Oggi	20	2	0	0	2	0	0	0	1	2	5	0	0	1	1	1	3	0	0	0	0	2	0
	Ieri	20	2	0	0	2	0	0	0	1	2	5	0	0	1	1	1	3	0	0	0	0	2	0
	2009	93	10	0	0	1	6	0	2	7	0	13	2	0	17	14	0	13	5	0	0	0	3	0
Formatori	Oggi	3	0	0	0	0	1	0	0	0	0	1	0	0	0	0	0	0	1	0	0	0	0	0
	Ieri	3	0	0	0	0	1	0	0	0	0	1	0	0	0	0	0	0	1	0	0	0	0	0
	2009	20	0	0	0	2	1	1	0	5	1	2	0	0	1	2	0	1	2	0	0	0	2	0
Ins.Elem.	Oggi	23	1	0	0	1	0	0	1	3	4	1	0	0	0	0	0	9	1	1	0	0	1	0
	Ieri	22	1	0	0	1	0	0	1	3	4	1	0	0	0	0	0	9	1	0	0	0	1	0
	2009	97	3	0	0	7	16	3	1	3	5	4	6	0	23	1	0	19	1	1	0	0	4	0
Arbitri	Oggi	155	10	1	0	4	14	11	2	23	7	34	6	2	8	2	1	7	7	3	0	1	12	0
	Ieri	151	10	1	0	4	14	9	2	23	7	33	6	2	8	2	1	7	7	2	0	1	12	0
	2009	359	10	2	3	23	27	31	10	30	11	52	26	2	20	23	6	32	17	5	4	1	23	1
Internaz.	Oggi	11	0	0	0	0	0	0	1	3	1	5	0	0	0	0	0	0	0	1	0	0	0	0
	Ieri	11	0	0	0	0	0	0	1	3	1	5	0	0	0	0	0	0	0	1	0	0	0	0
	2009	16	0	0	0	0	0	0	1	3	1	6	0	0	1	0	0	1	0	1	1	0	1	0
FIDE	Oggi	11	0	0	0	1	3	0	0	1	2	1	0	1	1	0	0	0	0	1	0	0	0	0
	Ieri	11	0	0	0	1	3	0	0	1	2	1	0	1	1	0	0	0	0	1	0	0	0	0
	2009	19	2	0	0	1	3	1	0	1	3	2	0	1	2	2	0	0	0	1	0	0	0	0
Nazionali	Oggi	20	0	0	0	0	1	4	0	0	0	7	1	0	0	1	0	2	2	0	0	0	2	0
	Ieri	19	0	0	0	0	1	4	0	0	0	6	1	0	0	1	0	2	2	0	0	0	2	0
	2009	46	0	0	0	2	2	7	2	0	2	9	4	0	1	3	2	3	5	0	0	0	4	0
Cand.Naz.	Oggi	40	1	1	0	2	1	4	1	7	2	7	1	0	2	1	1	3	1	0	0	0	5	0
	Ieri	37	1	1	0	2	1	2	1	6	2	7	1	0	2	1	1	3	1	0	0	0	5	0
	2009	91	2	2	1	7	7	8	3	4	2	15	5	0	4	6	3	14	1	0	0	0	7	0
Regionali	Oggi	73	9	0	0	1	9	3	0	12	2	14	4	1	5	0	0	2	4	1	0	1	5	0
	Ieri	73	9	0	0	1	9	3	0	13	2	14	4	1	5	0	0	2	4	0	0	1	5	0
	2009	187	6	0	2	13	15	15	4	22	3	20	17	1	12	12	1	14	11	3	3	1	11	1

'Oggi' indica i dati aggiornati alla data di pubblicazione; 'Ieri' i dati del numero precedente; '2009' i dati dello scorso anno; in blu se Oggi supera Ieri; in rosso se Oggi supera lo scorso anno.