



## una foto al giorno

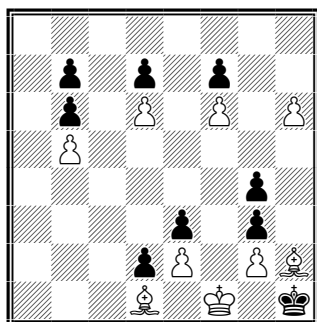


Il Maestro FIDE Giampaolo Buchicchio



## quiz numero precedente

T.C.L. Kok ((1935))



Il Bianco muove e vince

1. h7 gxh2 2. h8=C! g3 3. Cg6 fxg6 4. f7 g5 5. f8=C! g4 6. Ce6 dxe6 7. d7 e5 8. d8=C!  
e4 9. Cc6 bxc6 10. bxc6 b5 11. c7 b4 12. c8=C! b3 13. Cd6 b2 14. Cf5 b1=D  
15. Cxg3#



## ultime dal sito FSI

### [03-02-2010] 'Borsa Giovani Talenti Sportivi' a Marina e Roberta Brunello

La Regione Lombardia ha istituito la 'Borsa Giovani Talenti Sportivi'.

Quest'anno tra i premiati ci sono anche Marina e Roberta Brunello (rispettivamente di 16 e 18 anni, Marina campionessa italiana assoluta nel 2008, Roberta nel 2006). Entrambe giocano per la Società Scacchistica Milanese.

La cerimonia di conferimento della Borsa Giovani Talenti Sportivi si terrà, alla presenza del Presidente Roberto Formigoni, lunedì 8 febbraio 2010 a Milano (ingresso a inviti).

### [31-01-2010] 'Scacchitalia' e 'I libri di Scacchitalia'

E' uscito il nuovo numero di Scacchitalia, 70 pagine a colori con servizi sull'ultimo CIA (con partite commentate da Carlo D'Amore e Axel Rombaldoni), sulla scuola, sul collezionismo, sulla storia degli scacchi e molto altro. Nello stesso tempo, presentiamo un numero speciale di quasi 150 pagine: '2001 - Filosofia negli scacchi', di Giangiuseppe Pili. In conclusione, due pubblicazioni tutte da leggere e gustare.

### [28-01-2010] Gli scacchi contro il bullismo

Importante appuntamento a Roma domani, venerdì 29 gennaio, presso il

Teatro-biblioteca Quarticciolo di via Ostuni 8, con il convegno 'Scacchi antidoto al bullismo' voluto da Roberto Mastrantonio, Presidente VII

Municipio, e organizzato da Lucio Ragonese del Circolo Frascati Scacchi.

Dalle 10 di mattina, tutta una giornata con interventi di psicologi,

psicoterapeuti, giornalisti, docenti e istruttori della Federscacchi. Ci

sarà anche il 'giocologo' Ennio Peres. Per la FSI sarà presente il

Vicepresidente Mario Leoncini.

Conclusione verso le ore 17 con una simultanea di Daniela Movileanu, campionessa italiana Under 14. Sito

di riferimento Frascati Scacchi.

[\[dettaglio\]](#)

[\[tutte le notizie FSI\]](#)



## ultime dal sito arbitrale

[03-02-2010] **Seminario e Conferenza 2010 - Bus Navetta**

Non essendo stato raggiunto il numero minimo di richieste per il servizio navetta per l'albergo ognuno deve organizzare il proprio trasporto.

[22-01-2010] **Seminario e Conferenza 2010 - Itinerario**

Pubblichiamo un documento con una breve descrizione dei possibili itinerari per raggiungere la sede del seminario da Roma Termini e da Roma Tiburtina.

[\[Itinerario\]](#)

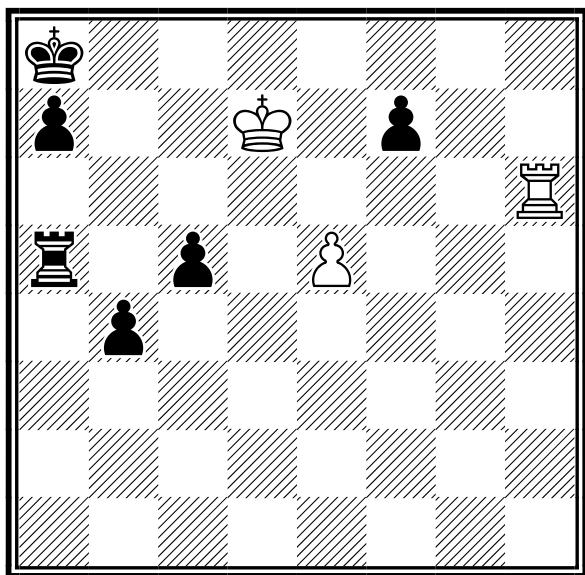
[\[tutte le notizie del settore arbitrale\]](#)



## il quiz del giorno

**Herbstmann**

Schachmaty y SSSR, 1947



**Il Bianco muove e vince**

[Soluzione sul prossimo numero]



## la domanda del giorno

[Argomento]

Tesseramento e Affiliazione

[Domanda n. 52]

**Posso fare una tessera di socio isolato?**

[Risposta]

No, per tesserarsi è necessario passare attraverso una Società Scacchistica, non è possibile tesserarsi in modo autonomo presso la federazione.

[\[tutte le FAQ della FSI\]](#)



## prossimi eventi arbitrali

05-02-2010 - Seminario e Conferenza 2010

[\[la pagina del calendario del sito arbitrale\]](#)



## un pensiero al giorno

La partita è vinta due mosse dopo che l'avversario ha abbandonato.

*Savielly Tartakower*

# calendario manifestazioni italiane



## tornei validi per categorie, Elo Italia e FIDE

	Data Inizio/Fine	Denominazione	Pr. Reg.
	05-02-2010 07-02-2010	<b>3° Torneo Int.le 'Città di Noale' (33° Festival CR Veneto Scacchi)</b> <i>Luogo:</i> Noale <i>Note:</i> Sede di g.: Albergo 2 Torri-Tempesta, via dei Novale 59, Noale-Torneo A (>=1950; 1°cl. €600); Torneo B ( <i>Email:</i> <a href="mailto:scacchi.novalis@libero.it">scacchi.novalis@libero.it</a> <i>Sito:</i> <a href="http://www.scacchinois.it">http://www.scacchinois.it</a> <i>Arbitri:</i> Renzo Renier, Alberto Fabris	VE VEN
	05-02-2010 07-02-2010	<b>2° Torneo Internazionale 'Città di Pescia'</b> <i>Luogo:</i> Pescia <i>Note:</i> Montepremi: €1700 - Open A (integrale), B (< 1600) - 90'+30" a mossa - Iscrizione: €35,(€30 per U16 - gratuita per chi alloggia nella struttura alberghiera: €115 camera doppia x 2 notti, pensione completa) - Info: 338 2390904 <i>Email:</i> <a href="mailto:montecatiniscacchi@gmail.com">montecatiniscacchi@gmail.com</a> <i>Sito:</i> <a href="http://www.montecatiniscacchi.it">http://www.montecatiniscacchi.it</a> <i>Arbitri:</i> AN Gianluca Mircoli - ACN Leonardo Bartolini	PT TOS
	05-02-2010 12-03-2010	<b>CIA 2010 - Campionato Provinciale Assoluto di MANTOVA</b> <i>Luogo:</i> Suzzara <i>Note:</i> Sede: Centro Sociale Città di Suzzara via della Libertà 32 - Turni: 6 - Tempo di riflessione: 2h qpf - Open serale - Tel 3400096962 <i>Email:</i> <a href="mailto:daniele.leali@email.it">daniele.leali@email.it</a>	MN LOM
	05-02-2010 07-02-2010	<b>CIA 2010 - Campionato Provinciale Assoluto di Sondrio</b> <i>Luogo:</i> Castello Dell'Acqua <i>Note:</i> Sede: Sala Consiliare, Pza Roma, 1 - Turni: 5 - Tempo di riflessione: 2h qpf - Tel 0342/511885 <i>Email:</i> <a href="mailto:leoleoni@libero.it">leoleoni@libero.it</a> <i>Sito:</i> <a href="http://www.scacchisondrino.it">http://www.scacchisondrino.it</a>	SO LOM
	05-02-2010 26-03-2010	<b>CIA 2010 - Campionato Provinciale Assoluto di Brescia</b> <i>Luogo:</i> Provaglio d'Iseo <i>Note:</i> Sede: Centro Sociale di Provaglio d'Iseo - Torneo serale - Turni: 8 - Tempo di riflessione: 90' + 30' a mossa - Tel 349.5929989 <i>Email:</i> <a href="mailto:gianfrancocristiani@hotmail.com">gianfrancocristiani@hotmail.com</a> <i>Sito:</i> <a href="http://www.provaglio-chess.splinder.com">http://www.provaglio-chess.splinder.com</a> <i>Arbitri:</i> Scarpelini F.	BS LOM
	06-02-2010 14-02-2010	<b>14° Festival Week End Amatori Scacchi Catania</b> <i>Luogo:</i> Catania <i>Note:</i> info: Carlo Vella 335-6509575 2h q.p.f. <i>Email:</i> <a href="mailto:velcar.cv@libero.it">velcar.cv@libero.it</a> <i>Sito:</i> <a href="http://www.amatoriscacchicatania.com">http://www.amatoriscacchicatania.com</a> <i>Arbitri:</i> da designare	CT SIC
	09-02-2010 23-03-2010	<b>Campionato Provincia Torino</b> <i>Luogo:</i> Torino Circolo Alfieri <i>Note:</i> 7 turni ref. Iacomussi Biancotti 339-7703130 347-4612098 <i>Email:</i> <a href="mailto:cdalfieri@alfieriinforma.it">cdalfieri@alfieriinforma.it</a> <a href="mailto:tornei@alfieriinforma">tornei@alfieriinforma</a> <i>Sito:</i> <a href="http://www.alfieriinforma.it">http://www.alfieriinforma.it</a>	TO PIE
	12-02-2010 14-02-2010	<b>Torneo Week End d'Inverno</b> <i>Luogo:</i> Roma <i>Note:</i> Via Luigi Pulci 14, Roma- 5 turni, sistema Svizzero. Open integrale € 35 soci € 30 Under 18 € 25 -90'+30' a mossa Chiusura iscr. ore 17.30 inizio ore 18.00- Info: 06 44233945 – 3335918196 - 3317241560 <i>Email:</i> <a href="mailto:accademiascacchi@email.it">accademiascacchi@email.it</a> <i>Sito:</i> <a href="http://www.accademiascacchistica.gilda.it">http://www.accademiascacchistica.gilda.it</a> <i>Arbitri:</i> A.I Manlio Simonini, A.R. Michele Reibaldi	RM LAZ
	12-02-2010 14-02-2010	<b>Campionato Provinciale di Parma - Ottavi di Finale del 70° C.I.A. 2010</b> <i>Luogo:</i> Collecchio <i>Note:</i> Sede di gioco: Polisportiva 'Il Cervo' Via Nazionale Est 3 Collecchio - Parma. 5 Turni. Il primo allo ore 19.45 del 12 gennaio 2010. <i>Email:</i> <a href="mailto:morbidello@inwind.it">morbidello@inwind.it</a> <i>Sito:</i> <a href="http://www.scacchiemiliaromagna.it">http://www.scacchiemiliaromagna.it</a> <i>Arbitri:</i> A.R. M. Mantovani	PR EMI



12-02-2010 14-02-2010 **Torneo week end dell' Accademia 'Milano - Sport e Cultura'** MI LOM  
*Luogo:* Milano  
*Note:* Sede: Acquario Civico, Via G Gadio, 2 - Open A integrale, Open B Elo < 1600 - Turni: 5 - Tempo di riflessione: 90' + 30' a mossa - Tel 328-7194921  
*Email:* [info@accademiascacchimilano.it](mailto:info@accademiascacchimilano.it)  
*Sito:* <http://www.accademiascacchimilano.it>



12-02-2010 13-03-2010 **Campionato Sociale Open CSC** CA SAR  
*Luogo:* Cagliari  
*Note:* sede: via Ausonia 22 - torneo serale, turni previsti nei giorni 12,19,26 febbraio, 5,12 e 13 marzo, 6 turni, tempo di riflessione 2h per giocatore, org: Circolo Scacchistico Cagliariitano A.S.D - info: 335/6572389  
*Email:* [scacchicagliari@gmail.com](mailto:scacchicagliari@gmail.com)  
*Sito:* <http://www.scacchicagliari.org>



12-02-2010 14-02-2010 **C.I.A. 2010 - Fase Interprovinciale Ravenna - Forlì-Cesena - 15° Open 'Città di Ravenna'** RA EMI  
*Luogo:* Ravenna  
*Note:* Sede di gioco: Circostrizione Prima Via Landoni 2 Ravenna. 5 Turni - Il primo venerdì 12 febbraio con inizio ore 20.30. Chiusura iscrizioni sul posto ore 20 del 12/2. Info e preiscrizioni entro l'11/2: Giovanni Mendola 3479156080 - Ciro Coppa 3207411130  
*Email:* [ravennascacchi@libero.it](mailto:ravennascacchi@libero.it)  
*Sito:* <http://www.ravennascacchi.it>  
*Arbitri:* ACN Fabrizio Mordenti



12-02-2010 14-02-2010 **Campionato provinciale Savona** SV LIG  
*Luogo:* Savona  
*Note:* Primo turno 12-02 ore 17,00 - 5 turni - Sede di gioco: SMS Fratellanza Leginese, Via Chiabrera 4, Savona - Info: Fabrizio Ivaldo (347 5152489)  
*Email:* [fabrizio.ivaldo@alice.it](mailto:fabrizio.ivaldo@alice.it)  
*Sito:* <http://scacchisavona.altervista.org/>



13-02-2010 27-02-2010 **3° Torneo 'Sudiamo per l'Elo'** BO EMI  
*Luogo:* Bologna c/o Accademia Le 2 Torri  
*Note:* Torneo riservato a giocatori con Elo inferiore a 1600. 6 Turni Sabato 13, 20 e 27 Febbraio. Info e preiscrizioni entro il 12 febbraio - 3482584066  
*Email:* [tornei@accademiascacchistica.it](mailto:tornei@accademiascacchistica.it)  
*Sito:* <http://www.accademiascacchistica.it>  
*Arbitri:* AN A. Benfenati



16-02-2010 09-03-2010 **Campionato Provinciale Asti** AT PIE  
*Luogo:* Asti AstiScacchi  
*Note:* Ref: Gabriele Beccaris 3407791326 Sede: via Pallio,28 Asti  
 6 turni 16,18,23/2 2,4,9,3  
 Preiscrizione obbligatoria Riservato a giocatori di cittadinanza italiana.  
*Email:* [astiscacchi@yahoo.it](mailto:astiscacchi@yahoo.it)  
*Sito:* <http://www.astiscacchi.altervista.org>  
*Arbitri:* A.F. J.D. Coqueraut



16-02-2010 09-03-2010 **C.I.A. 2010 - Fase Provinciale di Ferrara - Ottavi di finale** FE EMI  
*Luogo:* Ferrara  
*Note:* Sede di gioco: Circolo Scacchistico Estense c/o Centro Sociale Polivalente Via Resistenza 34 FE. 7 turni di cui il primo con inizio alle 21.15 del 16 febbraio. Iscrizioni c/o sede di gioco entro le ore 20.45 del 16 febbraio.  
*Sito:* <http://www.scacchiemiliaromagna.it>  
*Arbitri:* A.I. Renzo Renier



17-02-2010 21-02-2010 **Open 'Carnevale'** MI LOM  
*Luogo:* Milano  
*Note:* Sede: via S.Uguzzone, 8 - Turni: 6 - Sistema Svizzero - Tempo di riflessione: 90' per 40 mosse + 15' per finire + 30' a mossa dalla prima - Org: Scacch. Milanese - Tel 022573478  
*Email:* [info@scacchisticamilanese.it](mailto:info@scacchisticamilanese.it)  
*Sito:* <http://www.scacchisticamilanese.it>  
*Arbitri:* Palma M.









18-02-2010 25-03-2010 **CIA 2010 - Campionato Provinciale Assoluto di Pavia** PV LOM  
*Luogo:* Voghera-Pavia Vigevano  
*Note:* Sede: via Garibaldi 109bis (Voghera, 18 e 25/2), via Treves 2 (Pavia, 4 e 11/3), Antico Caffè Ducale Cso Vittorio Emanuele II 36 (Vigevano, 18 e 25/3) - Torneo Open Serale - Turni: 6 - Tempo di riflessione: 90' + 30' a mossa dalla prima - Tel 3939913691  
*Email:* [encord@iol.it](mailto:encord@iol.it)  
*Arbitri:* Pavan - Priori - Migliavacca

	19-02-2010 21-02-2010	<b>70° Campionato Italiano Assoluto - Fase Provinciale di Catanzaro</b>	CZ CAL
		<i>Luogo:</i> Catanzaro <i>Note:</i> Sede: Circolo Unione Corso Mazzini, 142 - Per informazioni: Sandro Scalise cell: 328.3567193 90' + 30'incr <i>Email:</i> <a href="mailto:leonardodibona@libero.it">leonardodibona@libero.it</a> <i>Sito:</i> <a href="http://www.catanzaroscacchi.tbo.it">http://www.catanzaroscacchi.tbo.it</a>	
	19-02-2010 21-02-2010	<b>CIA 2009 - Campionato Provinciale di Reggio Calabria</b>	RC CAL
		<i>Luogo:</i> Circolo Riunione piazzale stazione – Locri <i>Note:</i> cinque turni – Sistema Svizzero, tempo di riflessione di 90min +30' . informazioni tel.096420381 <i>Email:</i> <a href="mailto:ugoprete@yahoo.com">ugoprete@yahoo.com</a> <i>Sito:</i> <a href="http://www.calabriasacchi.it">http://www.calabriasacchi.it</a> <i>Arbitri:</i> designazione Fiduciario	
	20-02-2010 27-03-2010	<b>Torneo Alechin a variazione ELO</b>	TO PIE
		<i>Luogo:</i> Pinerolo Veloce Scacchi <i>Note:</i> 20-27 febbraio 6-13-18-27 marzo ref. Cirrincione 333-557167 <i>Email:</i> <a href="mailto:info@veloceclub.com">info@veloceclub.com</a> <i>Sito:</i> <a href="http://www.veloceclub.com">http://www.veloceclub.com</a>	



## tornei validi per l'Elo Rapid

	<b>Data Inizio/Fine</b>	<b>Denominazione</b>	<b>Pr. Reg.</b>
	07-02-2010 07-02-2010	<b>57° Semilampo Rocca Priora</b>	RM LAZ
		<i>Luogo:</i> Rocca Priora <i>Note:</i> Via della Rocca 23 - 7 turni - chiusura iscriz ore 14,30 - inizio ore 15,00 - €10 adulti - €7 U16. Sist. Svizzero - 15' a testa - preiscrizione e tessera FSI obbligatori. Info: 339-7660252; 339-3621840 <i>Email:</i> <a href="mailto:info@scacchiroccapriora.it">info@scacchiroccapriora.it</a> <i>Sito:</i> <a href="http://www.scacchiroccapriora.it">http://www.scacchiroccapriora.it</a> <i>Arbitri:</i> A.C. Remo Sayour	
	13-02-2010 13-02-2010	<b>3° Torneo Semilampo</b>	TO PIE
		<i>Luogo:</i> Torino - Palasport Ruffini <i>Note:</i> Prima prova del circuito valido per il Campionato Piemontese Semilampo. Inizio ore 9.30. <i>Email:</i> <a href="mailto:tornei@scacchisticatorinese.it">tornei@scacchisticatorinese.it</a> <i>Sito:</i> <a href="http://www.scacchisticatorinese.it">http://www.scacchisticatorinese.it</a> <i>Arbitri:</i> Roberto Ricca	
	13-02-2010 13-02-2010	<b>2° Oplonti Rapid 2010</b>	NA CAM
		<i>Luogo:</i> Torre Annunziata <i>Note:</i> sede di gioco: Nonsolocaffé-c.so V.Emanuele III, 321-Torre annunziata (NA) - 6T 15 MIN - inizio h. 16,30 - iscr. € 10,00/donne e U16 € 6,00 - Rimborso spese tot. € 260,00 - info: 3286886559 - 3396816228 <i>Email:</i> <a href="mailto:l_balzano1@virgilio.it">l_balzano1@virgilio.it</a> <i>Sito:</i> <a href="http://www.scacchioplonti.tk">http://www.scacchioplonti.tk</a> <i>Arbitri:</i> A.R. Giacinto Donadio	
	14-02-2010 14-02-2010	<b>XXI trofeo Citta' di Treviglio</b>	BG LOM
		<i>Luogo:</i> Treviglio <i>Note:</i> Sede: Ex sede Upim Piazza Garibaldi - Inizio: 14 - Turni: 7 - Tempo di riflessione: 15' giocatore/partita - Torneo Under 16 in parallelo - Tel 0363 47452 <i>Email:</i> <a href="mailto:scarabel@tiscali.it">scarabel@tiscali.it</a> <i>Sito:</i> <a href="http://www.treviglioscacchi.altervista.org/">http://www.treviglioscacchi.altervista.org/</a> <i>Arbitri:</i> Vetturi P.	
	14-02-2010 14-02-2010	<b>Torneo Semilampo R15 '6° PRO-UNICEF'</b>	NA CAM
		<i>Luogo:</i> NAPOLI <i>Note:</i> sede di gioco:v.A. Kauffman,25 (c/o ass. S. Gennaro) Napoli-6T 15min- iscr. h 9:00inizio h 9:30 - iscr. € 10,00 premi regali UNICEF - info 3384776323 <i>Email:</i> <a href="mailto:direttivo@scacchisticapartenopea.org">direttivo@scacchisticapartenopea.org</a> <i>Sito:</i> <a href="http://www.scacchisticapartenopea.org">http://www.scacchisticapartenopea.org</a> <i>Arbitri:</i> A.R. Marinelli Tobia	
	14-02-2010 14-02-2010	<b>Torneo semilampo di San Valentino</b>	BT PUG
		<i>Luogo:</i> Barletta <i>Note:</i> Valido Elo Rapid e Gran Premio Puglia. Info: 3357651758 <i>Email:</i> <a href="mailto:club@barlettascacchi.it">club@barlettascacchi.it</a> <i>Sito:</i> <a href="http://www.pugliascacchi.it">http://www.pugliascacchi.it</a> <i>Arbitri:</i> Alberto Pontecorvo	



20-02-2010 20-02-2010 **Semilampo dell'Accademia** RM LAZ  
*Luogo:* Roma  
*Note:* c/o Accademia Scacchistica Romana, via Luigi Pulci 14 - 8 turni - Sist. Svizzero - cadenza 15' - Inizio 15:30 - Quota: € 8 soci, € 11 non soci, € 6 U16, gratuita per IM e GM Elo>2400 - Info: 06-44233945, 333-5918196, 331-7241560  
*Email:* [accademiascacchi@email.it](mailto:accademiascacchi@email.it)  
*Sito:* <http://www.accademiascacchistica.gilda.it>  
*Arbitri:* A.R. Michele Reibaldi



20-02-2010 20-02-2010 **Semilampo Grand Prix Vitinia** RM LAZ  
*Luogo:* Vitinia  
*Note:* Via Argelato 54 - Obbligatoria la tessera FSI - 8 turni - 15 minuti a testa - Inizio alle ore 15.30 - Prescrizione entro il venerdì: €12 (€10 x U20 e soci, €7 x Sc. Elem.), in sala €3 in più per tutti. Gratis x Maestri, MF,MI,GM. - Info: 349 2246781  
*Email:* [circoloscacchivitinia@hotmail.com](mailto:circoloscacchivitinia@hotmail.com)  
*Sito:* <http://www.circoloscacchivitinia.net>  
*Arbitri:* A.R. Lucio Ragonese



## tornei giovanili

Data Inizio/Fine	Denominazione	Pr. Reg.
06-02-2010 06-02-2010	<b>CIG U16 - Torneo di qualificazione</b> <i>Luogo:</i> Vitinia <i>Note:</i> Via Argelato 54 - Obbligatoria la tessera juniores FSI - 5 turni - 30 minuti a giocatore - Inizio alle ore 15.00 - Prescrizione entro il venerdì. Contributo: € 7 - Info: 349 2246781 <i>Email:</i> <a href="mailto:circoloscacchivitinia@hotmail.com">circoloscacchivitinia@hotmail.com</a> <i>Sito:</i> <a href="http://www.circoloscacchivitinia.net">http://www.circoloscacchivitinia.net</a>	RM LAZ
06-02-2010 06-02-2010	<b>3° Torneo di Scacchi 'Festa di Carnevale'</b> <i>Luogo:</i> SAVIANO <i>Note:</i> sede di gioco: S.M.S. 'A.Ciccione' Saviano (NA) - 5T 30 min. - inizio h. 15:00 - iscr. € 8,00/soci € 6,00 - premi per i primi 3 classificati di ogni categoria. Info: 3683867301 - 3939630114 <i>Email:</i> <a href="mailto:arcimatto@alice.it">arcimatto@alice.it</a> <i>Arbitri:</i> A.R. Trini Luigi - A.R. Giuseppe Notaro	NA CAM
07-02-2010 07-02-2010	<b>Campionato Provinciale Novara under 16</b> <i>Luogo:</i> Novara Circolo Novara <i>Note:</i> ref. Fusco	NO PIE
13-02-2010 14-02-2010	<b>CIG 2010 - Torneo week end dell' Accademia</b> <i>Luogo:</i> Milano <i>Note:</i> Sede: da stabilire - Turni: 6 - Tempo di riflessione: 30' giocatore/partita - Valido per CIG 2010 <i>Email:</i> <a href="mailto:info@accademiascacchimilano.it">info@accademiascacchimilano.it</a> <i>Sito:</i> <a href="http://www.accademiascacchimilano.it">http://www.accademiascacchimilano.it</a>	MI LOM
13-02-2010 13-02-2009	<b>Torneo giovanile valido per la qualificazione al CIG 2010</b> <i>Luogo:</i> Rocca Priora <i>Note:</i> Via della Rocca 23 - Rocca Priora. 5 turni, cadenza 30 min, sistema Svizzero. Fine iscrizioni ore 9.30 Inizio ore 10.00 - Quota € 6 - Info: Tina 339.3621840 - Remo 339.7660252 <i>Email:</i> <a href="mailto:info@scacchiroccapriora.it">info@scacchiroccapriora.it</a> <i>Sito:</i> <a href="http://www.scacchiroccapriora.it">http://www.scacchiroccapriora.it</a> <i>Arbitri:</i> A.C. Remo Sayour	RM LAZ
13-02-2010 13-02-2010	<b>Festival dei Ragazzi</b> <i>Luogo:</i> Torino - Palasport Ruffini <i>Note:</i> Cinque tornei (under 8-10-14-18). Aperto a giocatori under 18 non classificati. Si assegnano i titoli di Campione Torinese delle scuole elementari, medie e superiori. <i>Email:</i> <a href="mailto:tornei@scacchisticatorinese.it">tornei@scacchisticatorinese.it</a> <i>Sito:</i> <a href="http://www.scacchisticatorinese.it">http://www.scacchisticatorinese.it</a>	TO PIE
14-02-2010 14-02-2010	<b>CIG16 2010 - Torneo di qualificazione</b> <i>Luogo:</i> Trieste <i>Note:</i> Riservato agli under 16 - 5 turni - 30 minuti a testa - Sede di gioco: Centro Commerciale Torri d'Europa via D'Alviano, 23 <i>Email:</i> <a href="mailto:ennio.fiore@sst1904.com">ennio.fiore@sst1904.com</a> <i>Sito:</i> <a href="http://www.sst1904.com">http://www.sst1904.com</a> <i>Arbitri:</i> Boschi Luciano, Cascone Fabio	TS FVG

	14-02-2010 14-02-2010	<b>Campionato Provinciale Giovanile U16 Cagliari</b>	CA SAR
		<i>Luogo:</i> Cagliari <i>Note:</i> sede: Castello di S. Michele, via Sirai - organizzazione ASD Cagliari Scacchi - info: 349/0576948 <i>Email:</i> <a href="mailto:cpuzzoni@yahoo.it">cpuzzoni@yahoo.it</a> <i>Arbitri:</i> A.R. Andrea Sorcinelli	
	17-02-2010 21-02-2010	<b>CIG 2010 - Open 'Carnevale' SS Milanese</b>	MI LOM
		<i>Luogo:</i> Milano <i>Note:</i> Sede: via S.Uguzzone, 8 - Valido come prova di qualificazione del CIG 2010 - Turni: 5 - Tempo di riflessione: 90' + 30' a mossa dalla prima - Tel 022573478 <i>Email:</i> <a href="mailto:info@scacchisticamilanese.it">info@scacchisticamilanese.it</a> <i>Sito:</i> <a href="http://www.scacchisticamilanese.it">http://www.scacchisticamilanese.it</a> <i>Arbitri:</i> Palma M.	
	20-02-2010 20-02-2010	<b>GSS elementari e medie provincia di Messina</b>	ME SIC
		<i>Luogo:</i> Barcellona <i>Note:</i> info 347-1956055 <i>Email:</i> <a href="mailto:sebastiano.calpona@tele2.it">sebastiano.calpona@tele2.it</a>	
	20-02-2010 20-02-2010	<b>GSS Trapani - scuole secondarie I grado</b>	TP SIC
		<i>Luogo:</i> Mazara del Vallo <i>Note:</i> sede di gioco: Agip Cafè 0923-906047 <i>Email:</i> <a href="mailto:scrivi@scaccoclubmazara.it">scrivi@scaccoclubmazara.it</a> <i>Sito:</i> <a href="http://www.scaccoclubmazara.it">http://www.scaccoclubmazara.it</a> <i>Arbitri:</i> Nino Profera	
	20-02-2010 20-02-2010	<b>Torneo Giovanile di qualificazione 'S.Benedetto - Casoria'</b>	NA CAM
		<i>Luogo:</i> Casoria <i>Note:</i> sede di gioco:Parrocchia S.Benedetto, v. A.Modigliani, 44 Casoria (NA)- 5T 30 min - data di gioco: 20 febbraio h 14:30, - iscr. € 8,00/ soci € 6,00 - premi Coppe e medaglie - info:3389921542-3286721611-3347595364 <i>Email:</i> <a href="mailto:sanbenedettocasoria@alice.it">sanbenedettocasoria@alice.it</a> <i>Sito:</i> <a href="http://www.scacchisticasanbenedetto.it">http://www.scacchisticasanbenedetto.it</a>	



## altre manifestazioni

	<b>Data Inizio/Fine</b>	<b>Denominazione</b>	<b>Pr. Reg.</b>
	06-02-2010 06-02-2010	<b>9° Torneo Semilampo 'Memorial Denny Foglia - Mauro Zardi'</b>	PR EMI
		<i>Luogo:</i> Gramignazzo di Sissa <i>Note:</i> Sede di gioco: Salone parrocchiale (accanto alla chiesa) Via Co' di Sopra - Gramignazzo. 5 Turni - Chiusura iscrizioni ore 15.15. Tesseramento FSI 2010 obbligatorio (sottoscrivibile anche sul posto). <i>Email:</i> <a href="mailto:cavalcaro@alice.it">cavalcaro@alice.it</a> <i>Sito:</i> <a href="http://www.scacchiemiliaromagna.it">http://www.scacchiemiliaromagna.it</a> <i>Arbitri:</i> A.N. A. Tencati	
	07-02-2010 07-02-2010	<b>Trofeo UESM inverno</b>	MI LOM
		<i>Luogo:</i> Milano <i>Note:</i> Sede: via S. Uguzzone, 8 - Inizio: 14.30 - Turni: 7 - Tempo di riflessione: 15' giocatore/partita - Tel 02-2573478 <i>Email:</i> <a href="mailto:info@scacchisticamilanese.it">info@scacchisticamilanese.it</a> <i>Sito:</i> <a href="http://www.scacchisticamilanese.it">http://www.scacchisticamilanese.it</a>	



## ultime collezioni di partite aggiunte

Data	Evento	Descrizione	Luogo	Nazione	Part.	
30-01-2010	29-01-2005	LXIV C.to Italiano	Montecatini Terme	Italia	45	
30-01-2010	25-11-2003	LXIII C.to Italiano	Arvier	Italia	45	
30-01-2010	20-11-2002	LXII C.to Italiano	Montecatini Terme	Italia	66	
30-01-2010	21-11-2001	LXI C.to Italiano	Montecatini Terme	Italia	55	
30-01-2010	01-12-2002	LXII C.to Italiano spareggi rapid	Montecatini Terme	Italia	6	
30-01-2010	29-06-2009	C.to Italiano U10 femminile	Courmayeur	Italia	1	
30-01-2010	29-06-2009	C.to Italiano U12	Courmayeur	Italia	6	
30-01-2010	29-06-2009	C.to Italiano U12 femminile	Courmayeur	Italia	2	
30-01-2010	29-06-2009	C.to Italiano U14	Courmayeur	Italia	23	
30-01-2010	29-06-2009	C.to Italiano U14 femminile	Courmayeur	Italia	9	
30-01-2010	29-06-2009	C.to Italiano U16	Courmayeur	Italia	46	
30-01-2010	29-06-2009	C.to Italiano U16 femminile	Courmayeur	Italia	18	
30-01-2010	06-07-2009	Il Open Oro Caffè	Udine	Italia	162	
30-01-2010	10-07-2009	Il Torneo Capablanca	Roma	Italia	48	

[\[Scarica tutte le 100734 partite presenti in 1785 file\]](#)

[\[Contatta il responsabile: partite@federscacchi.it\]](mailto:partite@federscacchi.it)



# i numeri della federazione



Società		ITA	ABR	ALT	BAS	CAL	CAM	EMI	FVG	LAZ	LIG	LOM	MAR	MOL	PIE	PUG	SAR	SIC	TOS	TRE	UMB	VAL	VEN	EST
Totali	Oggi	185	4	3	0	6	11	7	6	16	9	38	10	1	15	7	5	16	7	2	0	2	20	0
	Ieri	170	4	3	0	6	9	5	6	15	8	37	10	1	13	6	5	14	5	2	0	2	19	0
	2009	387	14	4	6	17	25	18	15	30	12	48	24	2	26	21	12	37	17	5	10	2	42	0
Tesserati		ITA	ABR	ALT	BAS	CAL	CAM	EMI	FVG	LAZ	LIG	LOM	MAR	MOL	PIE	PUG	SAR	SIC	TOS	TRE	UMB	VAL	VEN	EST
Totali	Oggi	5421	146	59	1	148	288	351	125	507	296	1274	269	22	451	167	170	309	180	93	5	36	518	6
	Ieri	5055	146	59	1	148	265	268	119	478	282	1234	264	22	426	110	165	284	151	93	5	36	493	6
	2009	14181	440	171	181	447	736	995	445	1144	450	2002	1002	31	1330	620	447	1408	670	222	180	51	1173	36
Agonisti	Oggi	2807	44	39	1	50	136	184	62	285	172	704	79	15	281	64	99	169	149	25	3	14	226	6
	Ieri	2602	44	39	1	50	124	145	59	262	171	679	78	15	257	36	95	156	122	25	3	14	221	6
	2009	5877	144	76	47	111	356	372	213	560	234	1092	220	24	482	259	173	444	342	74	82	12	529	31
Ordinari	Oggi	941	37	5	0	26	56	61	36	63	33	275	62	0	51	34	13	59	15	4	2	9	100	0
	Ieri	870	37	5	0	26	48	45	35	59	20	264	60	0	50	30	13	52	13	4	2	9	98	0
	2009	2420	79	15	46	113	142	209	107	168	39	403	179	4	172	124	64	156	89	15	64	7	222	3
Junior	Oggi	1673	65	15	0	72	96	106	27	159	91	295	128	7	119	69	58	81	16	64	0	13	192	0
	Ieri	1583	65	15	0	72	93	78	25	157	91	291	126	7	119	44	57	76	16	64	0	13	174	0
	2009	5884	217	80	88	223	238	414	125	416	177	507	603	3	676	237	210	808	239	133	34	32	422	2
Istruttori		ITA	ABR	ALT	BAS	CAL	CAM	EMI	FVG	LAZ	LIG	LOM	MAR	MOL	PIE	PUG	SAR	SIC	TOS	TRE	UMB	VAL	VEN	EST
Totali	Oggi	383	12	1	0	13	11	11	10	32	38	69	17	2	64	7	13	50	4	8	0	2	19	0
	Ieri	358	12	1	0	13	11	11	10	27	38	64	17	2	61	2	13	44	3	8	0	2	19	0
	2009	809	47	2	3	25	55	38	18	61	27	90	44	3	125	53	25	102	21	14	4	2	50	0
Elementari	Oggi	256	8	1	0	4	10	5	9	22	29	56	17	2	33	1	9	27	1	7	0	2	13	0
	Ieri	241	8	1	0	4	10	5	9	20	29	51	17	2	31	1	9	25	1	3	0	2	13	0
	2009	520	31	2	3	12	32	21	13	45	16	57	27	3	78	30	22	64	10	10	3	2	39	0
Giovanili	Oggi	39	1	0	0	3	0	6	0	2	2	5	0	0	10	2	3	2	0	0	0	0	3	0
	Ieri	40	1	0	0	3	0	6	0	2	2	5	0	0	9	0	3	2	0	4	0	0	3	0
	2009	79	3	0	0	3	0	13	2	1	5	14	9	0	6	6	3	5	3	3	1	0	2	0
Giov.Qual.	Oggi	37	2	0	0	2	0	0	0	3	2	6	0	0	11	2	1	5	1	0	0	0	2	0
	Ieri	32	2	0	0	2	0	0	0	1	2	6	0	0	11	1	1	4	0	0	0	0	2	0
	2009	93	10	0	0	1	6	0	2	7	0	13	2	0	17	14	0	13	5	0	0	0	3	0
Formatori	Oggi	9	0	0	0	2	1	0	0	2	0	1	0	0	1	1	0	0	1	0	0	0	0	0
	Ieri	7	0	0	0	2	1	0	0	1	0	1	0	0	1	0	0	0	1	0	0	0	0	0
	2009	20	0	0	0	2	1	1	0	5	1	2	0	0	1	2	0	1	2	0	0	0	2	0
Ins.Elem.	Oggi	42	1	0	0	2	0	0	1	3	5	1	0	0	9	1	0	16	1	1	0	0	1	0
	Ieri	38	1	0	0	2	0	0	1	3	5	1	0	0	9	0	0	13	1	1	0	0	1	0
	2009	97	3	0	0	7	16	3	1	3	5	4	6	0	23	1	0	19	1	1	0	0	4	0
Arbitri		ITA	ABR	ALT	BAS	CAL	CAM	EMI	FVG	LAZ	LIG	LOM	MAR	MOL	PIE	PUG	SAR	SIC	TOS	TRE	UMB	VAL	VEN	EST
Totali	Oggi	193	10	1	0	5	16	18	2	25	8	41	8	2	14	5	4	9	9	3	0	1	12	0
	Ieri	180	10	1	0	5	15	14	2	23	8	41	8	2	13	3	4	8	7	3	0	1	12	0
	2009	359	10	2	3	23	27	31	10	30	11	52	26	2	20	23	6	32	17	5	4	1	23	1
Internaz.	Oggi	12	0	0	0	0	0	0	1	3	1	5	0	0	1	0	0	0	0	1	0	0	0	0
	Ieri	12	0	0	0	0	0	0	1	3	1	5	0	0	1	0	0	0	0	1	0	0	0	0
	2009	16	0	0	0	0	0	0	1	3	1	6	0	0	1	0	0	1	0	1	1	0	1	0
FIDE	Oggi	13	0	0	0	1	3	0	0	1	2	2	0	1	2	0	0	0	0	1	0	0	0	0
	Ieri	13	0	0	0	1	3	0	0	1	2	2	0	1	2	0	0	0	0	1	0	0	0	0
	2009	19	2	0	0	1	3	1	0	1	3	2	0	1	2	2	0	0	0	1	0	0	0	0
Nazionali	Oggi	26	0	0	0	0	1	6	0	0	1	8	1	0	0	1	1	2	3	0	0	0	2	0
	Ieri	24	0	0	0	0	1	5	0	0	1	8	1	0	0	1	1	2	2	0	0	0	2	0
	2009	46	0	0	0	2	2	7	2	0	2	9	4	0	1	3	2	3	5	0	0	0	4	0
Cand.Naz.	Oggi	51	1	1	0	2	2	5	1	7	2	10	1	0	4	3	2	4	1	0	0	0	5	0
	Ieri	47	1	1	0	2	1	5	1	7	2	10	1	0	3	2	2	3	1	0	0	0	5	0
	2009	91	2	2	1	7	7	8	3	4	2	15	5	0	4	6	3	14	1	0	0	0	7	0
Regionali	Oggi	91	9	0	0	2	10	7	0	14	2	16	6	1	7	1	1	3	5	1	0	1	5	0
	Ieri	84	9	0	0	2	10	4	0	12	2	16	6	1	7	0	1	3	4	1	0	1	5	0
	2009	187	6	0	2	13	15	15	4	22	3	20	17	1	12	12	1	14	11	3	3	1	11	1

'Oggi' indica i dati aggiornati alla data di pubblicazione; 'Ieri' i dati del numero precedente; '2009' i dati dello scorso anno; in blu se Oggi supera Ieri; in rosso se Oggi supera lo scorso anno.