



una foto al giorno



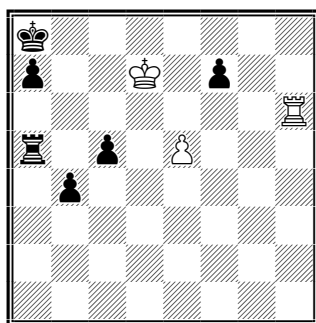
Un'immagine del 1955 di Viktor Kortchnoi



quiz numero precedente

Herbstmann

Schachmaty y SSSR, 1947



Il Bianco muove e vince

1.e6!! f:e6 2.Rc6 a6 3.Tb8+ Ra7 4.Th7+ Ra8 5.Rb6 Tb5+ 6.Ra6 Tb8 7.Ta7#

ultime dal sito FSI

[03-02-2010] **'Borsa Giovani Talenti Sportivi' a Marina e Roberta Brunello**

La Regione Lombardia ha istituito la 'Borsa Giovani Talenti Sportivi'.

Quest'anno tra i premiati ci sono anche Marina e Roberta



ultime dal sito arbitrale

[03-02-2010] **Seminario e Conferenza 2010 - Bus Navetta**

Non essendo stato raggiunto il numero minimo di richieste per il servizio navetta per l'albergo ognuno deve organizzare il

Brunello (rispettivamente di 16 e 18 anni, Marina campionessa italiana assoluta nel 2008, Roberta nel 2006). Entrambe giocano per la Società Scacchistica Milanese.

La cerimonia di conferimento della Borsa Giovani Talenti Sportivi si terrà, alla presenza del Presidente Roberto Formigoni, lunedì 8 febbraio 2010 a Milano (ingresso a inviti).

[31-01-2010] **'Scacchitalia' e 'I libri di Scacchitalia'**

E' uscito il nuovo numero di Scacchitalia, 70 pagine a colori con servizi sull'ultimo CIA (con partite commentate da Carlo D'Amore e Axel Rombaldoni), sulla scuola, sul collezionismo, sulla storia degli scacchi e molto altro. Nello stesso tempo, presentiamo un numero speciale di quasi 150 pagine: '2001 - Filosofia negli scacchi', di Giangiuseppe Pili. In conclusione, due pubblicazioni tutte da leggere e gustare.

[28-01-2010] **Gli scacchi contro il bullismo**

Importante appuntamento a Roma domani, venerdì 29 gennaio, presso il

Teatro-biblioteca Quarticciolo di via Ostuni 8, con il convegno 'Scacchi

antidoto al bullismo' voluto da Roberto Mastrantonio, Presidente VII

Municipio, e organizzato da Lucio Ragonese del Circolo Frascati Scacchi.

Dalle 10 di mattina, tutta una giornata con interventi di psicologi,

psicoterapeuti, giornalisti, docenti e istruttori della Federscacchi. Ci

sarà anche il 'giocologo' Ennio Peres. Per la FSI sarà presente il

Vicepresidente Mario Leoncini.

Conclusione verso le ore 17 con una

simultanea di Daniela Movileanu, campionessa italiana Under 14. Sito

di riferimento Frascati Scacchi.

[\[dettaglio\]](#)

[\[tutte le notizie FSI\]](#)

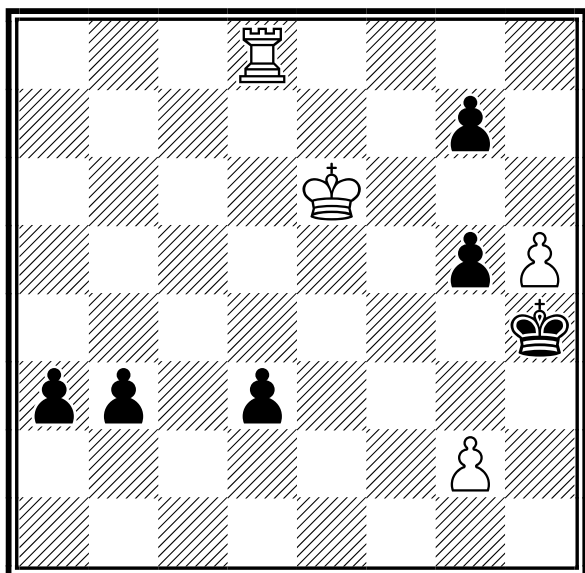
proprio trasporto.

[\[tutte le notizie del settore arbitrale\]](#)



il quiz del giorno

A. Maksimovskikh (1987)



Il Bianco muove e vince
[Soluzione sul prossimo numero]



la domanda del giorno

[Argomento]

Tesseramento e Affiliazione

[Domanda n. 8]

A quali manifestazioni posso partecipare con la tessera ordinaria?

[Risposta]

Essa è valida come documento sociale e ammette ai Tornei Sociali (non validi per Elo e Categorie), nonché ai Campionati Provinciali. Per tutti i giocatori, non solo di categoria nazionale ma anche di categoria sociale o inclassificati, che partecipano o intendono partecipare a competizioni valide per le promozioni alle categorie nazionali e/o alle variazioni della graduatoria nazionale, nonché per i partecipanti al Campionato Italiano a Squadre, che disputino effettivamente anche solo una partita (in quest'ultimo caso solo per i giocatori di cat. naz. e magistrale) deve essere richiesta la tessera agonistica. (Il CONI, nel dicembre 2003 ha accettato la seguente modifica dell'art. 43 del Regolamento Organico Federale: Art. 43 Tessere giocatori e soci dell'affiliato

1. Le tessere Giocatori e Soci di Affiliato sono dei seguenti tipi:

a. AGONISTICA: rilasciata dalla Federazione tramite l'Affiliato ai giocatori di età superiore ai 18 anni delle

Categorie Nazionali o superiori, nonché ai giocatori di categoria inferiore di età superiore ai 18 anni quando intendono partecipare a gare federali valide per le promozioni alle Categorie Nazionali;

b. JUNIORES: rilasciata, tramite l'Affiliato, ai giovani di almeno 6 anni sino ai 18 anni d'età. La tessera juniores abilita a partecipare ai Campionati Italiani Giovanili, alle gare sociali nonché alle gare federali valide per la promozione alle Categorie Nazionali e superiori.

c. ORDINARIA: rilasciata a tutti gli altri soci dell'Affiliato. La tessera ordinaria permette lo svolgimento dell'attività amatoriale, la partecipazione ai Campionati Provinciali e al Campionato Italiano a Squadre: Serie Promozione.)

[\[tutte le FAQ della FSI\]](#)



un pensiero al giorno

I giocatori di scacchi sono dei pazzi di una certa qualità, proprio come dovrebbero essere gli artisti.

Marcel Duchamp



tornei validi per categorie, Elo Italia e FIDE

	Data Inizio/Fine	Denominazione	Pr. Reg.
	09-02-2010 23-03-2010	Campionato Provincia Torino <i>Luogo:</i> Torino Circolo Alfieri <i>Note:</i> 7 turni ref. Iacomussi Biancotti 339-7703130 347-4612098 <i>Email:</i> cdalfieri@alfieriinforma.it tornei@alfieriinforma <i>Sito:</i> http://www.alfieriinforma.it	TO PIE
	12-02-2010 14-02-2010	Torneo Week End d'Inverno <i>Luogo:</i> Roma <i>Note:</i> Via Luigi Pulci 14, Roma- 5 turni, sistema Svizzero. Open integrale € 35 soci € 30 Under 18 € 25 -90'+30' a mossa Chiusura iscr. ore 17.30 inizio ore 18.00- Info: 06 44233945 – 3335918196 - 3317241560 <i>Email:</i> accademiascacchi@email.it <i>Sito:</i> http://www.accademiascacchistica.gilda.it <i>Arbitri:</i> A.I Manlio Simonini, A.R. Michele Reibaldi	RM LAZ
	12-02-2010 14-02-2010	Campionato Provinciale di Parma - Ottavi di Finale del 70° C.I.A. 2010 <i>Luogo:</i> Collecchio <i>Note:</i> Sede di gioco: Polisportiva 'Il Cervo' Via Nazionale Est 3 Collecchio - Parma. 5 Turni. Il primo allo ore 19.45 del 12 gennaio 2010. <i>Email:</i> morbidello@inwind.it <i>Sito:</i> http://www.scacchiemiliaromagna.it <i>Arbitri:</i> A.R. M. Mantovani	PR EMI
	12-02-2010 14-02-2010	Torneo week end dell' Accademia 'Milano - Sport e Cultura' <i>Luogo:</i> Milano <i>Note:</i> Sede: Acquario Civico, Via G Gadio, 2 - Open A integrale, Open B Elo < 1600 - Turni: 5 - Tempo di riflessione: 90' + 30' a mossa - Tel 328-7194921 <i>Email:</i> info@accademiascacchimilano.it <i>Sito:</i> http://www.accademiascacchimilano.it	MI LOM
	12-02-2010 13-03-2010	Campionato Sociale Open CSC <i>Luogo:</i> Cagliari <i>Note:</i> sede: via Ausonia 22 - torneo serale, turni previsti nei giorni 12,19,26 febbraio, 5,12 e 13 marzo, 6 turni, tempo di riflessione 2h per giocatore, org: Circolo Scacchistico Cagliariitano A.S.D - info: 335/6572389 <i>Email:</i> scacchicagliari@gmail.com <i>Sito:</i> http://www.scacchicagliari.org	CA SAR
	12-02-2010 14-02-2010	C.I.A. 2010 - Fase Interprovinciale Ravenna - Forlì-Cesena - 15° Open 'Città di Ravenna' <i>Luogo:</i> Ravenna <i>Note:</i> Sede di gioco: Circostrizione Prima Via Landoni 2 Ravenna. 5 Turni - Il primo venerdì 12 febbraio con inizio ore 20.30. Chiusura iscrizioni sul posto ore 20 del 12/2. Info e preiscrizioni entro l'11/2: Giovanni Mendola 3479156080 - Ciro Coppa 3207411130 <i>Email:</i> ravennascacchi@libero.it <i>Sito:</i> http://www.ravennascacchi.it <i>Arbitri:</i> ACN Fabrizio Mordenti	RA EMI
	12-02-2010 14-02-2010	Campionato provinciale Savona <i>Luogo:</i> Savona <i>Note:</i> Primo turno 12-02 ore 17,00 - 5 turni - Sede di gioco: SMS Fratellanza Leginese, Via Chiabrera 4, Savona - Info: Fabrizio Ivaldo (347 5152489) <i>Email:</i> fabrizio.ivaldo@alice.it <i>Sito:</i> http://scacchisavona.altervista.org/	SV LIG
	13-02-2010 27-02-2010	3° Torneo 'Sudiamo per l'Elo' <i>Luogo:</i> Bologna c/o Accademia Le 2 Torri <i>Note:</i> Torneo riservato a giocatori con Elo inferiore a 1600. 6 Turni Sabato 13, 20 e 27 Febbraio. Info e preiscrizioni entro il 12 febbraio - 3482584066 <i>Email:</i> tornei@accademiascacchistica.it <i>Sito:</i> http://www.accademiascacchistica.it <i>Arbitri:</i> AN A. Benfenati	BO EMI



16-02-2010 09-03-2010 **Campionato Provinciale Asti** AT PIE
Luogo: Asti AstiScacchi
Note: Ref: Gabriele Beccaris 3407791326 Sede: via Pallio,28 Asti
6 turni 16,18,23/2 2,4,9,3
Preiscrizione obbligatoria Riservato a giocatori di cittadinanza italiana.
Email: astiscacchi@yahoo.it
Sito: <http://www.astiscacchi.altervista.org>
Arbitri: A.F. J.D. Coqueraut



16-02-2010 09-03-2010 **C.I.A. 2010 - Fase Provinciale di Ferrara - Ottavi di finale** FE EMI
Luogo: Ferrara
Note: Sede di gioco: Circolo Scacchistico Estense c/o Centro Sociale Polivalente Via Resistenza 34 FE.
7 turni di cui il primo con inizio alle 21.15 del 16 febbraio. Iscrizioni c/o sede di gioco entro le ore
20.45 del 16 febbraio.
Sito: <http://www.scacchiemiliaromagna.it>
Arbitri: A.I. Renzo Renier



17-02-2010 21-02-2010 **Open 'Carnevale'** MI LOM
Luogo: Milano
Note: Sede: via S.Uguzzone, 8 - Turni: 6 - Sistema Svizzero - Tempo di riflessione: 90' per 40 mosse +
15' per finire + 30' a mossa dalla prima - Org: Scacch. Milanese - Tel 022573478
Email: info@scacchisticamilanese.it
Sito: <http://www.scacchisticamilanese.it>
Arbitri: Palma M.



18-02-2010 25-03-2010 **CIA 2010 - Campionato Provinciale Assoluto di Pavia** PV LOM
Luogo: Voghera-Pavia Vigevano
Note: Sede: via Garibaldi 109bis (Voghera, 18 e 25/2), via Treves 2 (Pavia, 4 e 11/3), Antico Caffè
Ducale Cso Vittorio Emanuele II 36 (Vigevano, 18 e 25/3) - Torneo Open Serale - Turni: 6 - Tempo
di riflessione: 90' + 30' a mossa dalla prima - Tel 3939913691
Email: encord@iol.it
Arbitri: Pavan - Priori - Migliavacca



19-02-2010 21-02-2010 **70° Campionato Italiano Assoluto - Fase Provinciale di Catanzaro** CZ CAL
Luogo: Catanzaro
Note: Sede: Circolo Unione Corso Mazzini, 142 - Per informazioni: Sandro Scalise cell: 328.3567193
90' + 30'incr
Email: leonardodibona@libero.it
Sito: <http://www.catanzaroscacchi.tbo.it>



19-02-2010 21-02-2010 **CIA 2009 - Campionato Provinciale di Reggio Calabria** RC CAL
Luogo: Circolo Riunione piazzale stazione – Locri
Note: cinque turni – Sistema Svizzero, tempo di riflessione di 90min +30' . informazioni tel.096420381
Email: ugoprete@yahoo.com
Sito: <http://www.calabriascacchi.it>
Arbitri: designazione Fiduciario



20-02-2010 27-03-2010 **Torneo Alechin a variazione ELO** TO PIE
Luogo: Pinerolo Veloce Scacchi
Note: 20-27 febbraio 6-13-18-27 marzo ref. Cirrincione 333-557167
Email: info@veloceclub.com
Sito: <http://www.veloceclub.com>



23-02-2010 16-03-2010 **Open Inverno** MI LOM
Luogo: Milano
Note: Sede: via S.Uguzzone, 8 - Open serale - Turni: 7 - Sistema Svizzero - Tempo di riflessione: 90' +
30' a mossa dalla prima - Org: Scacch. Milanese - Tel 022573478
Email: info@scacchisticamilanese.it
Sito: <http://www.scacchisticamilanese.it>
Arbitri: Di Gregorio



tornei validi per l'Elo Rapid

Data Inizio/Fine	Denominazione	Pr. Reg.
13-02-2010 13-02-2010	3° Torneo Semilampo <i>Luogo:</i> Torino - Palasport Ruffini <i>Note:</i> Prima prova del circuito valido per il Campionato Piemontese Semilampo. Inizio ore 9.30. <i>Email:</i> tornei@scacchisticatorinese.it <i>Sito:</i> http://www.scacchisticatorinese.it <i>Arbitri:</i> Roberto Ricca	TO PIE
13-02-2010 13-02-2010	2° Oplonti Rapid 2010 <i>Luogo:</i> Torre Annunziata <i>Note:</i> sede di gioco: Nonsolocaffé-c.so V.Emanuele III, 321-Torre annunziata (NA) - 6T 15 MIN - inizio h. 16,30 - iscr. € 10,00/donne e U16 € 6,00 - Rimborso spese tot. € 260,00 - info: 3286886559 - 3396816228 <i>Email:</i> L_balzano1@virgilio.it <i>Sito:</i> http://www.scacchioplonti.tk <i>Arbitri:</i> A.R. Giacinto Donadio	NA CAM
14-02-2010 14-02-2010	XXI trofeo Citta' di Treviglio <i>Luogo:</i> Treviglio <i>Note:</i> Sede: Ex sede Upim Piazza Garibaldi - Inizio: 14 - Turni: 7 - Tempo di riflessione: 15' giocatore/partita - Torneo Under 16 in parallelo - Tel 0363 47452 <i>Email:</i> scarabel@tiscali.it <i>Sito:</i> http://www.treviglioscacchi.altervista.org/ <i>Arbitri:</i> Vetturi P.	BG LOM
14-02-2010 14-02-2010	Torneo Semilampo R15 '6° PRO-UNICEF' <i>Luogo:</i> NAPOLI <i>Note:</i> sede di gioco:v.A. Kauffman,25 (c/o ass. S. Gennaro) Napoli-6T 15min- iscr. h 9:00inizio h 9:30 - iscr. € 10,00 premi regali UNICEF - info 3384776323 <i>Email:</i> direttivo@scacchisticapartenopea.org <i>Sito:</i> http://www.scacchisticapartenopea.org <i>Arbitri:</i> A.R. Marinelli Tobia	NA CAM
14-02-2010 14-02-2010	Torneo semilampo di San Valentino <i>Luogo:</i> Barletta <i>Note:</i> Valido Elo Rapid e Gran Premio Puglia. Info: 3357651758 <i>Email:</i> club@barlettascacchi.it <i>Sito:</i> http://www.pugliascacchi.it <i>Arbitri:</i> Alberto Pontecorvo	BT PUG
20-02-2010 20-02-2010	Semilampo dell'Accademia <i>Luogo:</i> Roma <i>Note:</i> c/o Accademia Scacchistica Romana, via Luigi Pulci 14 - 8 turni - Sist. Svizzero - cadenza 15' - Inizio 15:30 - Quota: € 8 soci, € 11 non soci, € 6 U16, gratuita per IM e GM Elo>2400 - Info: 06-44233945, 333-5918196, 331-7241560 <i>Email:</i> accademiascacchi@email.it <i>Sito:</i> http://www.accademiascacchistica.gilda.it <i>Arbitri:</i> A.R. Michele Reibaldi	RM LAZ
20-02-2010 20-02-2010	Semilampo Grand Prix Vitinia <i>Luogo:</i> Vitinia <i>Note:</i> Via Argelato 54 - Obbligatoria la tessera FSI - 8 turni - 15 minuti a testa - Inizio alle ore 15.30 - Prescrizione entro il venerdì: €12 (€10 x U20 e soci, €7 x Sc. Elem.), in sala €3 in più per tutti. Gratis x Maestri, MF,MI,GM. - Info: 349 2246781 <i>Email:</i> circoloscacchivitinia@hotmail.com <i>Sito:</i> http://www.circoloscacchivitinia.net <i>Arbitri:</i> A.R. Lucio Ragonese	RM LAZ
21-02-2010 21-02-2010	Semilampo Centocelle <i>Luogo:</i> Roma <i>Note:</i> Via Palmiro Togliatti 855, Parrocchia S.Bernardo di Chiaravalle - 7 turni, sistema Svizzero - 15' a testa - Fine iscriz. h 14:45 - Quota €10 preiscritti e soci, €6 Under18 , €12 in sala. Info: 333 9279226, 349 3946114, 347 6917408 <i>Email:</i> info@elo3000.it <i>Sito:</i> http://www.elo3000.it <i>Arbitri:</i> A.R. Fabrizio Falsi	RM LAZ



tornei giovanili

	Data Inizio/Fine	Denominazione	Pr. Reg.
	13-02-2010 14-02-2010	CIG 2010 - Torneo week end dell' Accademia <i>Luogo:</i> Milano <i>Note:</i> Sede: da stabilire - Turni: 6 - Tempo di riflessione: 30' giocatore/partita - Valido per CIG 2010 <i>Email:</i> info@accademiascacchimilano.it <i>Sito:</i> http://www.accademiascacchimilano.it	MI LOM
	13-02-2010 13-02-2009	Torneo giovanile valido per la qualificazione al CIG 2010 <i>Luogo:</i> Rocca Priora <i>Note:</i> Via della Rocca 23 - Rocca Priora. 5 turni, cadenza 30 min, sistema Svizzero. Fine iscrizioni ore 9.30 Inizio ore 10.00 - Quota € 6 - Info: Tina 339.3621840 - Remo 339.7660252 <i>Email:</i> info@scacchiroccapriora.it <i>Sito:</i> http://www.scacchiroccapriora.it <i>Arbitri:</i> A.C. Remo Sayour	RM LAZ
	13-02-2010 13-02-2010	Festival dei Ragazzi <i>Luogo:</i> Torino - Palasport Ruffini <i>Note:</i> Cinque tornei (under 8-10-14-18). Aperto a giocatori under 18 non classificati. Si assegnano i titoli di Campione Torinese delle scuole elementari, medie e superiori. <i>Email:</i> tornei@scacchisticatorinese.it <i>Sito:</i> http://www.scacchisticatorinese.it	TO PIE
	13-02-2010 13-02-2010	Torneo Giov. Under16 'Città di Nereto' <i>Luogo:</i> Nereto <i>Note:</i> 5 turni - Valido per qualificazioni CIU16 2010 - Preiscrizioni entro 10/02/2010 - Sede di gioco: Sala Allende, piazza della Repubblica 1 - Per informazioni: Raffaele Rinaldi (tel. 0735 / 9354) e Marco Maurizio (Tel. 347 / 6508910) <i>Email:</i> libertasscacchinereto@email.it <i>Arbitri:</i> A.F. MAURIZIO Marco, C.A.N. GIACCHETTI Luciano ed A.R. Maria Vincenza Santurbano	TE ABR
	14-02-2010 14-02-2010	CIG16 2010 - Torneo di qualificazione <i>Luogo:</i> Trieste <i>Note:</i> Riservato agli under 16 - 5 turni - 30 minuti a testa - Sede di gioco: Centro Commerciale Torri d'Europa via D'Alviano, 23 <i>Email:</i> ennio.fiore@sst1904.com <i>Sito:</i> http://www.sst1904.com <i>Arbitri:</i> Boschi Luciano, Cascone Fabio	TS FVG
	14-02-2010 14-02-2010	Campionato Provinciale Giovanile U16 Cagliari <i>Luogo:</i> Cagliari <i>Note:</i> sede: Castello di S. Michele, via Sirai - organizzazione ASD Cagliari Scacchi - info: 349/0576948 <i>Email:</i> cpuzzoni@yahoo.it <i>Arbitri:</i> A.R. Andrea Sorcinelli	CA SAR
	17-02-2010 21-02-2010	CIG 2010 - Open 'Carnevale' SS Milanese <i>Luogo:</i> Milano <i>Note:</i> Sede: via S.Uguzzone, 8 - Valido come prova di qualificazione del CIG 2010 - Turni: 5 - Tempo di riflessione: 90' + 30' a mossa dalla prima - Tel 022573478 <i>Email:</i> info@scacchisticamilanese.it <i>Sito:</i> http://www.scacchisticamilanese.it <i>Arbitri:</i> Palma M.	MI LOM
	20-02-2010 20-02-2010	GSS elementari e medie provincia di Messina <i>Luogo:</i> Barcellona <i>Note:</i> info 347-1956055 <i>Email:</i> sebastiano.calpona@tele2.it	ME SIC
	20-02-2010 20-02-2010	GSS Trapani - scuole secondarie I grado <i>Luogo:</i> Mazara del Vallo <i>Note:</i> sede di gioco: Agip Cafè 0923-906047 <i>Email:</i> scrivi@scaccoclubmazara.it <i>Sito:</i> http://www.scaccoclubmazara.it <i>Arbitri:</i> Nino Profera	TP SIC



20-02-2010 20-02-2010 **Torneo Giovanile di qualificazione 'S.Benedetto - Casoria'**

NA CAM

Luogo: Casoria

Note: sede di gioco:Parrocchia S.Benedetto, v. A.Modigliani, 44 Casoria (NA)- 5T 30 min - data di gioco:
20 febbraio h 14:30, - iscr. € 8,00/ soci € 6,00 - premi Coppe e medaglie -
info:3389921542-3286721611-3347595364

Email: sanbenedettocasoria@alice.it

Sito: <http://www.scacchisticasanbenedetto.it>



21-02-2010 21-02-2010 **GSS della provincia di Catania**

CT SIC

Luogo: Riposto

Note: sede di gioco: Istituto Tecnico Nautico "Luigi Rizzo" Riposto via Cafiero, 8 e-mail :
itnrizzo@tiscali.it - fax: 095931594 – tel. 095933783.

Email: itnrizzo@tiscali.it

Arbitri: Dante Finocchiaro e Francesco Grasso



23-02-2010 24-02-2010 **17° GSS - fasi provinciali - secondarie primo grado**

MI LOM

Luogo: Milano

Note: torneo a squadre - iscrizioni entro il 20-02-2010

Email: info@scacchisticamilanese.it

Sito: <http://www.scacchisticamilanese.it>

Arbitri: Dapiran,



ultime collezioni di partite aggiunte

Data	Evento	Descrizione	Luogo	Nazione	Part.	
30-01-2010	29-01-2005	LXIV C.to Italiano	Montecatini Terme	Italia	45	
30-01-2010	25-11-2003	LXIII C.to Italiano	Arvier	Italia	45	
30-01-2010	20-11-2002	LXII C.to Italiano	Montecatini Terme	Italia	66	
30-01-2010	21-11-2001	LXI C.to Italiano	Montecatini Terme	Italia	55	
30-01-2010	01-12-2002	LXII C.to Italiano spareggi rapid	Montecatini Terme	Italia	6	
30-01-2010	29-06-2009	C.to Italiano U10 femminile	Courmayeur	Italia	1	
30-01-2010	29-06-2009	C.to Italiano U12	Courmayeur	Italia	6	
30-01-2010	29-06-2009	C.to Italiano U12 femminile	Courmayeur	Italia	2	
30-01-2010	29-06-2009	C.to Italiano U14	Courmayeur	Italia	23	
30-01-2010	29-06-2009	C.to Italiano U14 femminile	Courmayeur	Italia	9	
30-01-2010	29-06-2009	C.to Italiano U16	Courmayeur	Italia	46	
30-01-2010	29-06-2009	C.to Italiano U16 femminile	Courmayeur	Italia	18	
30-01-2010	06-07-2009	Il Open Oro Caffè	Udine	Italia	162	
30-01-2010	10-07-2009	Il Torneo Capablanca	Roma	Italia	48	

[\[Scarica tutte le 100734 partite presenti in 1785 file\]](#)

[\[Contatta il responsabile: partite@federscacchi.it\]](mailto:partite@federscacchi.it)



i numeri della federazione



Società		ITA	ABR	ALT	BAS	CAL	CAM	EMI	FVG	LAZ	LIG	LOM	MAR	MOL	PIE	PUG	SAR	SIC	TOS	TRE	UMB	VAL	VEN	EST
Totali	Oggi	185	4	3	0	6	11	7	6	16	9	38	10	1	15	7	5	16	7	2	0	2	20	0
	Ieri	185	4	3	0	6	11	7	6	16	9	38	10	1	15	7	5	16	7	2	0	2	20	0
	2009	387	14	4	6	17	25	18	15	30	12	48	24	2	26	21	12	37	17	5	10	2	42	0
Tesserati	Oggi	5421	146	59	1	148	288	351	125	507	296	1274	269	22	451	167	170	309	180	93	5	36	518	6
	Ieri	5421	146	59	1	148	288	351	125	507	296	1274	269	22	451	167	170	309	180	93	5	36	518	6
	2009	14181	440	171	181	447	736	995	445	1144	450	2002	1002	31	1330	620	447	1408	670	222	180	51	1173	36
Agonisti	Oggi	2807	44	39	1	50	136	184	62	285	172	704	79	15	281	64	99	169	149	25	3	14	226	6
	Ieri	2807	44	39	1	50	136	184	62	285	172	704	79	15	281	64	99	169	149	25	3	14	226	6
	2009	5877	144	76	47	111	356	372	213	560	234	1092	220	24	482	259	173	444	342	74	82	12	529	31
Ordinari	Oggi	941	37	5	0	26	56	61	36	63	33	275	62	0	51	34	13	59	15	4	2	9	100	0
	Ieri	941	37	5	0	26	56	61	36	63	33	275	62	0	51	34	13	59	15	4	2	9	100	0
	2009	2420	79	15	46	113	142	209	107	168	39	403	179	4	172	124	64	156	89	15	64	7	222	3
Junior	Oggi	1673	65	15	0	72	96	106	27	159	91	295	128	7	119	69	58	81	16	64	0	13	192	0
	Ieri	1673	65	15	0	72	96	106	27	159	91	295	128	7	119	69	58	81	16	64	0	13	192	0
	2009	5884	217	80	88	223	238	414	125	416	177	507	603	3	676	237	210	808	239	133	34	32	422	2
Istruttori	Oggi	383	12	1	0	13	11	11	10	32	38	69	17	2	64	7	13	50	4	8	0	2	19	0
	Ieri	383	12	1	0	13	11	11	10	32	38	69	17	2	64	7	13	50	4	8	0	2	19	0
	2009	809	47	2	3	25	55	38	18	61	27	90	44	3	125	53	25	102	21	14	4	2	50	0
Elementari	Oggi	256	8	1	0	4	10	5	9	22	29	56	17	2	33	1	9	27	1	7	0	2	13	0
	Ieri	256	8	1	0	4	10	5	9	22	29	56	17	2	33	1	9	27	1	7	0	2	13	0
	2009	520	31	2	3	12	32	21	13	45	16	57	27	3	78	30	22	64	10	10	3	2	39	0
Giovanili	Oggi	39	1	0	0	3	0	6	0	2	2	5	0	0	10	2	3	2	0	0	0	0	3	0
	Ieri	39	1	0	0	3	0	6	0	2	2	5	0	0	10	2	3	2	0	0	0	0	3	0
	2009	79	3	0	0	3	0	13	2	1	5	14	9	0	6	6	3	5	3	3	1	0	2	0
Giov.Qual.	Oggi	37	2	0	0	2	0	0	0	3	2	6	0	0	11	2	1	5	1	0	0	0	2	0
	Ieri	37	2	0	0	2	0	0	0	3	2	6	0	0	11	2	1	5	1	0	0	0	2	0
	2009	93	10	0	0	1	6	0	2	7	0	13	2	0	17	14	0	13	5	0	0	0	3	0
Formatori	Oggi	9	0	0	0	2	1	0	0	2	0	1	0	0	1	1	0	0	1	0	0	0	0	0
	Ieri	9	0	0	0	2	1	0	0	2	0	1	0	0	1	1	0	0	1	0	0	0	0	0
	2009	20	0	0	0	2	1	1	0	5	1	2	0	0	1	2	0	1	2	0	0	0	2	0
Ins.Elem.	Oggi	42	1	0	0	2	0	0	1	3	5	1	0	0	9	1	0	16	1	1	0	0	1	0
	Ieri	42	1	0	0	2	0	0	1	3	5	1	0	0	9	1	0	16	1	1	0	0	1	0
	2009	97	3	0	0	7	16	3	1	3	5	4	6	0	23	1	0	19	1	1	0	0	4	0
Arbitri	Oggi	193	10	1	0	5	16	18	2	25	8	41	8	2	14	5	4	9	9	3	0	1	12	0
	Ieri	193	10	1	0	5	16	18	2	25	8	41	8	2	14	5	4	9	9	3	0	1	12	0
	2009	359	10	2	3	23	27	31	10	30	11	52	26	2	20	23	6	32	17	5	4	1	23	1
Internaz.	Oggi	12	0	0	0	0	0	0	1	3	1	5	0	0	1	0	0	0	0	1	0	0	0	0
	Ieri	12	0	0	0	0	0	0	1	3	1	5	0	0	1	0	0	0	0	1	0	0	0	0
	2009	16	0	0	0	0	0	0	1	3	1	6	0	0	1	0	0	1	0	1	1	0	1	0
FIDE	Oggi	13	0	0	0	1	3	0	0	1	2	2	0	1	2	0	0	0	0	1	0	0	0	0
	Ieri	13	0	0	0	1	3	0	0	1	2	2	0	1	2	0	0	0	0	1	0	0	0	0
	2009	19	2	0	0	1	3	1	0	1	3	2	0	1	2	2	0	0	0	1	0	0	0	0
Nazionali	Oggi	26	0	0	0	0	1	6	0	0	1	8	1	0	0	1	1	2	3	0	0	0	2	0
	Ieri	26	0	0	0	0	1	6	0	0	1	8	1	0	0	1	1	2	3	0	0	0	2	0
	2009	46	0	0	0	2	2	7	2	0	2	9	4	0	1	3	2	3	5	0	0	0	4	0
Cand.Naz.	Oggi	51	1	1	0	2	2	5	1	7	2	10	1	0	4	3	2	4	1	0	0	0	5	0
	Ieri	51	1	1	0	2	2	5	1	7	2	10	1	0	4	3	2	4	1	0	0	0	5	0
	2009	91	2	2	1	7	7	8	3	4	2	15	5	0	4	6	3	14	1	0	0	0	7	0
Regionali	Oggi	91	9	0	0	2	10	7	0	14	2	16	6	1	7	1	1	3	5	1	0	1	5	0
	Ieri	91	9	0	0	2	10	7	0	14	2	16	6	1	7	1	1	3	5	1	0	1	5	0
	2009	187	6	0	2	13	15	15	4	22	3	20	17	1	12	12	1	14	11	3	3	1	11	1

'Oggi' indica i dati aggiornati alla data di pubblicazione; 'Ieri' i dati del numero precedente; '2009' i dati dello scorso anno; in blu se Oggi supera Ieri; in rosso se Oggi supera lo scorso anno.