



## una foto al giorno

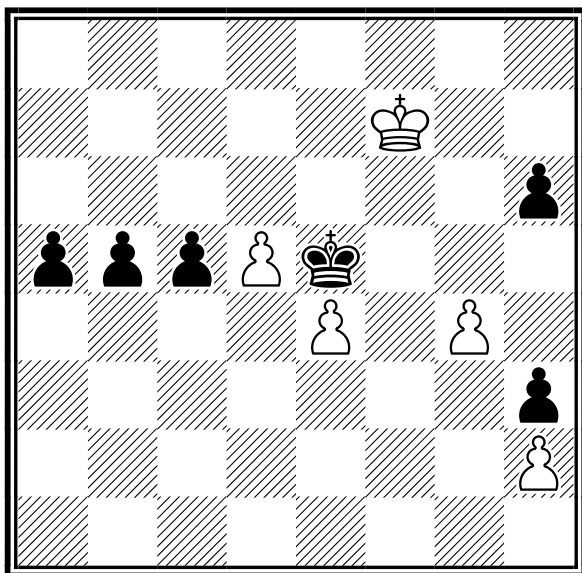


Bent Larsen



## il quiz del giorno

M. Zinar (1982)



Il Bianco muove e vince  
[Soluzione sul prossimo numero]

## ultime dal sito FSI

[08-02-2010] **Europeo Seniores a squadre**

Inizia mercoledì 10 febbraio a Dresda (Germania) il

Campionato Seniores a Squadre.

L'Italia è rappresentata da una formazione composta da Stefano Tatai, Carlo Micheli, Antonio Rosino e Giuseppe Laco.

Tutte le informazioni sul sito ufficiale.

[03-02-2010] **'Borsa Giovani Talenti Sportivi' a Marina e Roberta Brunello**

La Regione Lombardia ha istituito la 'Borsa Giovani Talenti Sportivi'.

Quest'anno tra i premiati ci sono anche Marina e Roberta Brunello (rispettivamente di 16 e 18 anni, Marina campionessa italiana assoluta nel 2008, Roberta nel 2006). Entrambe giocano per la Società Scacchistica Milanese.

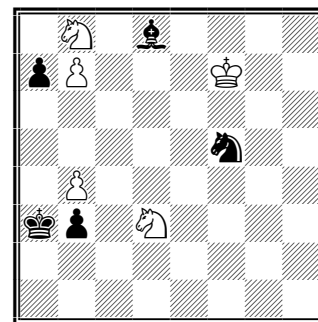
La cerimonia di conferimento della Borsa Giovani Talenti Sportivi si terrà, alla presenza del Presidente Roberto Formigoni, lunedì 8 febbraio 2010 a Milano (ingresso a inviti).

[\[tutte le notizie FSI\]](#)



## quiz numero precedente

J. H. Marwitz (1957)



Il Bianco muove e vince

1.Re6 Ac7! 2.Ca6 Cd6! 3.Rd7 (3.Cxc7? Cxb7 4.Ca6 b2 5.Cxb2 Rxb2 6.Rd7 Ra3 7.Rc7 Ca5! 8.bxa5 Ra4) 3...Ab8! 4.Cxb8 Cxb7 5.Ca6 Ra4 (5...b2 6.Cxb2 Rxb2 7.Rc7 Ca5 8.bxa5 Ra3 9.Cb8 Ra4 10.Cc6) 6.Rc7 b2! 7.Cxb2+ Rb5 8.Cc4!! (8.Rxb7 stallo) 8...Rxa6 9.Ca3! Ca5 10.b5#



## ultime dal sito arbitrale

[15-02-2010] **Verbali Conferenza e Riunione Fiduciari**

Nella pagina dei verbali abbiamo inserito i verbali della Conferenza Annuale degli arbitri e della riunione dei Fiduciari, entrambe svoltosi durante l'evento del 5-6-7 febbraio a Roma.

[10-02-2010] **Promozioni e nuovi arbitri!**

La CAF ha ratificato varie promozioni ad Arbitro Regionale, Candidato Nazionale e Nazionale, relativamente a corsi ed esami svoltisi a Roma, Pomezia, Oristano e Ragusa.

L'elenco di tutte le promozioni è disponibile nell'apposita pagina.

A tutti i nostri più vivi complimenti.

#### [10-02-2010] **Riunione della CAF - Roma - 5.2.2010**

Si è svolta a Roma il giorno 5 febbraio 2010 una riunione del direttivo CAF, della quale presentiamo il verbale.

[\[Verbale Riunione CAF 5.2.2010\]](#)

#### [09-02-2010] **Seminario e Conferenza 2010 - Presentazioni**

Nella pagina della didattica abbiamo inserito i seguenti documenti:

- Sistema Svizzero
- Criteri di spareggio e loro valutazione
- Ricerca e calcolo di una norma per titolo internazionale

Si tratta delle presentazioni (formato Power Point) che sono state mostrate a Roma durante il Seminario del 5-6-7 febbraio 2010.

[\[tutte le notizie del settore arbitrale\]](#)



## la domanda del giorno

[Argomento]

Tesseramento e Affiliazione

[Domanda n. 12]

### **Come si chiedono le tessere alla FSI?**

[Risposta]

E' necessario compilare il modulo che può essere stampato direttamente dal sito della Federazione al seguente indirizzo ed inviarlo alla Federazione Scacchistica Italiana con sede in Milano, via Cusani n.10.

[\[tutte le FAQ della FSI\]](#)



## un pensiero al giorno

Meno male che lo sport nazionale da noi in Russia sono gli scacchi e non il baseball!

*Garry Kasparov*







## tornei validi per categorie, Elo Italia e FIDE

Data Inizio/Fine	Denominazione	Pr. Reg.
17-02-2010 21-02-2010	<b>Open 'Carnevale'</b> <i>Luogo:</i> Milano <i>Note:</i> Sede: via S.Uguzzone, 8 - Turni: 6 - Sistema Svizzero - Tempo di riflessione: 90' per 40 mosse + 15' per finire + 30' a mossa dalla prima - Org: Scacch. Milanese - Tel 022573478 <i>Email:</i> <a href="mailto:info@scacchisticamilanese.it">info@scacchisticamilanese.it</a> <i>Sito:</i> <a href="http://www.scacchisticamilanese.it">http://www.scacchisticamilanese.it</a> <i>Arbitri:</i> Palma M.	MI LOM
18-02-2010 25-03-2010	<b>CIA 2010 - Campionato Provinciale Assoluto di Pavia</b> <i>Luogo:</i> Voghera-Pavia Vigevano <i>Note:</i> Sede: via Garibaldi 109bis (Voghera, 18 e 25/2), via Treves 2 (Pavia, 4 e 11/3), Antico Caffè Ducale Cso Vittorio Emanuele II 36 (Vigevano, 18 e 25/3) - Torneo Open Serale - Turni: 6 - Tempo di riflessione: 90' + 30' a mossa dalla prima - Tel 3939913691 <i>Email:</i> <a href="mailto:encord@iol.it">encord@iol.it</a> <i>Arbitri:</i> Pavan - Priori - Migliavacca	PV LOM
19-02-2010 21-02-2010	<b>70° Campionato Italiano Assoluto - Fase Provinciale di Catanzaro</b> <i>Luogo:</i> Catanzaro <i>Note:</i> Sede: Circolo Unione Corso Mazzini, 142 - Per informazioni: Sandro Scalise cell: 328.3567193 90' + 30'incr <i>Email:</i> <a href="mailto:leonardodibona@libero.it">leonardodibona@libero.it</a> <i>Sito:</i> <a href="http://www.calabriasacchi.it">http://www.calabriasacchi.it</a> <i>Arbitri:</i> giovanni carlo liistro CAN Rosario Mercurio AR	CZ CAL
19-02-2010 21-02-2010	<b>CIA 2010 - Campionato Provinciale di Reggio Calabria</b> <i>Luogo:</i> Circolo Riunione piazzale stazione – Locri <i>Note:</i> cinque turni – Sistema Svizzero, tempo di riflessione di 90min +30' . informazioni tel.0964231027 <i>Email:</i> <a href="mailto:ugoprete@yahoo.com">ugoprete@yahoo.com</a> <i>Sito:</i> <a href="http://www.calabriasacchi.it">http://www.calabriasacchi.it</a> <i>Arbitri:</i> Paolo Olivo CAN	RC CAL
20-02-2010 27-03-2010	<b>Torneo Alechin a variazione ELO</b> <i>Luogo:</i> Pinerolo Veloce Scacchi <i>Note:</i> 20-27 febbraio 6-13-18-27 marzo ref. Cirrincione 333-557167 <i>Email:</i> <a href="mailto:info@veloceclub.com">info@veloceclub.com</a> <i>Sito:</i> <a href="http://www.veloceclub.com">http://www.veloceclub.com</a>	TO PIE
23-02-2010 16-03-2010	<b>Open Inverno</b> <i>Luogo:</i> Milano <i>Note:</i> Sede: via S.Uguzzone, 8 - Open serale - Turni: 7 - Sistema Svizzero - Tempo di riflessione: 90' + 30' a mossa dalla prima - Org: Scacch. Milanese - Tel 022573478 <i>Email:</i> <a href="mailto:info@scacchisticamilanese.it">info@scacchisticamilanese.it</a> <i>Sito:</i> <a href="http://www.scacchisticamilanese.it">http://www.scacchisticamilanese.it</a> <i>Arbitri:</i> Di Gregorio	MI LOM
26-02-2010 28-02-2010	<b>IX Festival weekend 'Scacchi tra le Torri'</b> <i>Luogo:</i> Melegnano <i>Note:</i> Sede: Palazzina Trombini, via Giardini - Turni: 5 - SistemaSvizzero - Tempo di riflessione: 100' + 30' a mossa dalla prima - Org: ASD La Taverna Melegnano - Tel 328.40.42.747 <i>Email:</i> <a href="mailto:frankdimat@libero.it">frankdimat@libero.it</a> <i>Arbitri:</i> Ganci S.	MI LOM
04-03-2010 08-04-2010	<b>14° Torneo 'Giochiamo per l'Elo'</b> <i>Luogo:</i> Bologna c/o Accademia Le Due Torri <i>Note:</i> 6 Turni - Tutti di giovedì con inizio ore 20.45 - Formula Open - Preiscrizione entro il 2 marzo 2010 <i>Email:</i> <a href="mailto:tornei@accademiascacchistica.it">tornei@accademiascacchistica.it</a> <i>Sito:</i> <a href="http://www.accademiascacchistica.it">http://www.accademiascacchistica.it</a> <i>Arbitri:</i> A.N. A. Benfenati	BO EMI











## tornei validi per l'Elo Rapid

Data Inizio/Fine	Denominazione	Pr. Reg.
 20-02-2010 20-02-2010	<b>Semilampo dell'Accademia</b> <i>Luogo:</i> Roma <i>Note:</i> c/o Accademia Scacchistica Romana, via Luigi Pulci 14 - 8 turni - Sist. Svizzero - cadenza 15' - Inizio 15:30 - Quota: € 8 soci, € 11 non soci, € 6 U16, gratuita per IM e GM Elo>2400 - Info: 06-44233945, 333-5918196, 331-7241560 <i>Email:</i> <a href="mailto:accademiascacchi@email.it">accademiascacchi@email.it</a> <i>Sito:</i> <a href="http://www.accademiascacchistica.gilda.it">http://www.accademiascacchistica.gilda.it</a> <i>Arbitri:</i> A.R. Michele Reibaldi	RM LAZ
 20-02-2010 20-02-2010	<b>Semilampo Grand Prix Vitinia</b> <i>Luogo:</i> Vitinia <i>Note:</i> Via Argelato 54 - Obbligatoria la tessera FSI - 8 turni - 15 minuti a testa - Inizio alle ore 15.30 - Prescrizione entro il venerdi: €12 (€10 x U20 e soci, €7 x Sc. Elem.), in sala €3 in più per tutti. Gratis x Maestri, MF, MF, MI, GM. - Info: 349 2246781 <i>Email:</i> <a href="mailto:circoloscacchivitinia@hotmail.com">circoloscacchivitinia@hotmail.com</a> <i>Sito:</i> <a href="http://www.circoloscacchivitinia.net">http://www.circoloscacchivitinia.net</a> <i>Arbitri:</i> A.R. Lucio Ragonese	RM LAZ
 21-02-2010 21-02-2010	<b>Semilampo Centocelle</b> <i>Luogo:</i> Roma <i>Note:</i> Via Palmiro Togliatti 855, Parrocchia S.Bernardo di Chiaravalle - 7 turni, sistema Svizzero - 15' a testa - Fine iscriz. h 14:45 - Quota €10 preiscritti e soci, €6 Under18 , €12 in sala. Info: 333 9279226, 349 3946114, 347 6917408 <i>Email:</i> <a href="mailto:info@elo3000.it">info@elo3000.it</a> <i>Sito:</i> <a href="http://www.elo3000.it">http://www.elo3000.it</a> <i>Arbitri:</i> A.R. Fabrizio Falsi	RM LAZ
 27-02-2010 27-02-2010	<b>Semilampo dell'Accademia</b> <i>Luogo:</i> Roma <i>Note:</i> c/o Accademia Scacchistica Romana, via Luigi Pulci 14 - 8 turni - Sist. Svizzero - cadenza 15' - Inizio 15:30 - Quota: € 8 soci, € 11 non soci, € 6 U16, gratuita per IM e GM Elo>2400 - Info: 06-44233945, 333-5918196, 331-7241560 <i>Email:</i> <a href="mailto:accademiascacchi@email.it">accademiascacchi@email.it</a> <i>Sito:</i> <a href="http://www.accademiascacchistica.gilda.it">http://www.accademiascacchistica.gilda.it</a> <i>Arbitri:</i> A.R. Michele Reibaldi	RM LAZ
 27-02-2010 27-02-2010	<b>2° Semilampo di Ostia</b> <i>Luogo:</i> Ostia <i>Note:</i> 7 turni, 15' a giocatore. Fine iscrizioni: 14.45. Inizio 15.00. Quota: entro 25/02 € 10, U16 € 6; dopo 25/02 3 € in più. Info: 320-4467351. <i>Email:</i> <a href="mailto:info@quattrotorri.it">info@quattrotorri.it</a> <i>Sito:</i> <a href="http://www.quattrotorri.it">http://www.quattrotorri.it</a> <i>Arbitri:</i> A.C.N. Alessandro Pompa	RM LAZ
 28-02-2010 28-02-2010	<b>58° Semilampo Rocca Priora</b> <i>Luogo:</i> Rocca Priora <i>Note:</i> Via della Rocca 23 - 7 turni - chiusura iscriz ore 14,30 - inizio ore 15,00 - €10 adulti - €7 U16. Sist. Svizzero - 15' a testa - prescrizione e tessera FSI obbligatori. Info: 339-7660252; 339-3621840 <i>Email:</i> <a href="mailto:info@scacchiroccapriora.it">info@scacchiroccapriora.it</a> <i>Sito:</i> <a href="http://www.scacchiroccapriora.it">http://www.scacchiroccapriora.it</a> <i>Arbitri:</i> A.C. Remo Sayour	RM LAZ
 02-03-2010 09-03-2010	<b>11° Trofeo Nasseti Open Semilampo</b> <i>Luogo:</i> Ozzano dell'Emilia <i>Note:</i> Sede di gioco: locali sottostanti la Chiesa di Sant'Ambrogio in Piazza Allende Ozzano. Tre turni il 2 marzo e tre turni il 9 marzo. Le iscrizioni si chiudono entro le 20.30 del 2 marzo presso la sede di gioco. <i>Email:</i> <a href="mailto:alessio.ba@tin.it">alessio.ba@tin.it</a> <i>Sito:</i> <a href="http://www.amozzano.it">http://www.amozzano.it</a> <i>Arbitri:</i> A. Badiali	BO EMI
 04-03-2010 11-03-2010	<b>Torneo Rapid 'Marzo 2010 Partenopea'</b> <i>Luogo:</i> Napoli <i>Note:</i> sede di gioco:v.A. Kauffman,25 (c/o ass. S. Gennaro) Napoli-6T 30min- date 4 e 11 marzo-inizio h 18:30-iscr. €15,00 - €10,00 sconto x soci, donne e under 18, € 5,00 x soci donne e junior- montepremi 70% iscrizioni - info 3384776323 <i>Email:</i> <a href="mailto:direttivo@scacchisticapartenopea.org">direttivo@scacchisticapartenopea.org</a> <i>Sito:</i> <a href="http://www.scacchisticapartenopea.org">http://www.scacchisticapartenopea.org</a>	NA CAM




## tornei giovanili

	Data Inizio/Fine	Denominazione	Pr. Reg.
	17-02-2010 20-02-2010	<b>CIG 2010 - Open 'Carnevale' SS Milanese</b> <i>Luogo:</i> Milano <i>Note:</i> Sede: via S.Uguzzone, 8 - Valido come prova di qualificazione del CIG 2010 - Turni: 5 - Tempo di riflessione: 90' + 30' a mossa dalla prima - Tel 022573478 <i>Email:</i> <a href="mailto:info@scacchisticamilanese.it">info@scacchisticamilanese.it</a> <i>Sito:</i> <a href="http://www.scacchisticamilanese.it">http://www.scacchisticamilanese.it</a> <i>Arbitri:</i> Palma M.	MI LOM
	20-02-2010 20-02-2010	<b>GSS elementari e medie provincia di Messina</b> <i>Luogo:</i> Barcellona <i>Note:</i> info 347-1956055 <i>Email:</i> <a href="mailto:sebastiano.calpona@tele2.it">sebastiano.calpona@tele2.it</a>	ME SIC
	20-02-2010 20-02-2010	<b>GSS Trapani - scuole secondarie I grado</b> <i>Luogo:</i> Mazara del Vallo <i>Note:</i> sede di gioco: Agip Cafè 0923-906047 <i>Email:</i> <a href="mailto:scrivi@scaccoclubmazara.it">scrivi@scaccoclubmazara.it</a> <i>Sito:</i> <a href="http://www.scaccoclubmazara.it">http://www.scaccoclubmazara.it</a> <i>Arbitri:</i> Nino Profera	TP SIC
	20-02-2010 20-02-2010	<b>Torneo Giovanile di qualificazione 'S.Benedetto - Casoria'</b> <i>Luogo:</i> Casoria <i>Note:</i> sede di gioco: Parrocchia S.Benedetto, v. A.Modigliani, 44 Casoria (NA)- 5T 30 min - data di gioco: 20 febbraio h 14:30, - iscr. € 8,00/ soci € 6,00 - premi Coppe e medaglie - info:3389921542-3286721611-3347595364 <i>Email:</i> <a href="mailto:sanbenedettocasoria@alice.it">sanbenedettocasoria@alice.it</a> <i>Sito:</i> <a href="http://www.scacchisticasanbenedetto.it">http://www.scacchisticasanbenedetto.it</a> <i>Arbitri:</i> A.R. Rosario Caruso	NA CAM
	20-02-2010 20-02-2010	<b>Campionato Provinciale giovanile - Caltanissetta</b> <i>Luogo:</i> Gela <i>Note:</i> sede di gioco Pala Livatino c.da Marchitello - Gela info: 091-9823152 organizzazione tecnica Accademia Scacchistica Monrealese <i>Email:</i> <a href="mailto:info@monrealescacchi.it">info@monrealescacchi.it</a> <i>Sito:</i> <a href="http://www.monrealescacchi.it">http://www.monrealescacchi.it</a>	CL SIC
	21-02-2010 21-02-2010	<b>GSS della provincia di Catania</b> <i>Luogo:</i> Riposto <i>Note:</i> sede di gioco: Istituto Tecnico Nautico "Luigi Rizzo" Riposto via Cafiero, 8 e-mail : itnrizzo@tiscali.it - fax: 095931594 - tel. 095933783. <i>Email:</i> <a href="mailto:itnrizzo@tiscali.it">itnrizzo@tiscali.it</a> <i>Arbitri:</i> Dante Finocchiaro e Francesco Grasso	CT SIC
	21-02-2010 21-02-2010	<b>GSS Caltanissetta</b> <i>Luogo:</i> Gela <i>Note:</i> sede di gioco Pala Livatino c.da Marchitello - Gela info: 091-9823152 organizzazione tecnica Accademia Scacchistica Monrealese <i>Email:</i> <a href="mailto:info@monrealescacchi.it">info@monrealescacchi.it</a> <i>Sito:</i> <a href="http://www.monrealescacchi.it">http://www.monrealescacchi.it</a>	CL SIC
	23-02-2010 24-02-2010	<b>17° GSS - fasi provinciali - secondarie primo grado</b> <i>Luogo:</i> Milano <i>Note:</i> torneo a squadre - iscrizioni entro il 20-02-2010 <i>Email:</i> <a href="mailto:info@scacchisticamilanese.it">info@scacchisticamilanese.it</a> <i>Sito:</i> <a href="http://www.scacchisticamilanese.it">http://www.scacchisticamilanese.it</a> <i>Arbitri:</i> Dapiran,	MI LOM
	27-02-2010 27-02-2010	<b>Campionato Provinciale under 16 Asti</b> <i>Luogo:</i> Asti AstiScacchi <i>Note:</i> Ref. Venturino <i>Email:</i> <a href="mailto:astiscacchi@yahoo.it">astiscacchi@yahoo.it</a> <i>Sito:</i> <a href="http://www.astiscacchi.altervista.org">http://www.astiscacchi.altervista.org</a>	AT PIE

-  27-02-2010 27-02-2010 **CIG Under 16 - Torneo di qualificazione** RM LAZ  
*Luogo:* Frascati  
*Note:* via Mamiani 6, Frascati. 5 turni - Tempo di riflessione: 30' a giocatore. Fine iscrizioni ore 14.45, inizio 15.00. Iscrizione: € 7. Preiscrizione entro il mercoledì precedente. Info: 339-7132260.  
*Email:* [rragonese@libero.it](mailto:rragonese@libero.it)  
*Sito:* <http://www.frascaticacchi.it>  
*Arbitri:* A.R. Lucio Ragonese
-  27-02-2010 27-02-2010 **CIG U16 2010 - Torneo Giovanile** MI LOM  
*Luogo:* Cesano Boscone  
*Note:* Sede: via Turati - Organizzazione a cura della Accademia Scacchi Milano - Inizio: 14.30 - Valido per CIG U16 e per Elo Rapid - Tempo di riflessione: 30' giocatore/partita - Tel 3335986453  
*Email:* [info@accademiascacchimilano.it](mailto:info@accademiascacchimilano.it)  
*Sito:* <http://www.accademiascacchimilano.it>
-  27-02-2010 27-02-2010 **GSS medie superiori provincia di Messina** ME SIC  
*Luogo:* Messina  
*Note:* info 347-6341821  
*Email:* [silvana171@interfree.it](mailto:silvana171@interfree.it)
-  27-02-2010 27-02-2010 **GSS Trapani - scuole secondarie II grado** TP SIC  
*Luogo:* Mazara del Vallo  
*Note:* sede di gioco: Agip Cafè 0923-906047  
*Email:* [scrivi@scaccoclubmazara.it](mailto:scrivi@scaccoclubmazara.it)  
*Sito:* <http://www.scaccoclubmazara.it>  
*Arbitri:* Nino Profera
-  28-02-2010 28-02-2010 **Campionato Provinciale Giovanile U16 Oristano** OR SAR  
*Luogo:* Terralba  
*Note:* sede. Nuovo centro culturale, via Duca degli Abruzzi - iscrizioni entro il 25 febbraio - quota: € 10,00 - org: A.D. Oristano Scacchi - info: 349/3430624  
*Email:* [car.france@tiscali.it](mailto:car.france@tiscali.it)  
*Sito:* <http://www.oristanoscacchi.net>  
*Arbitri:* A.N. Francesco Carta
-  28-02-2010 28-02-2010 **Campionato Provinciale giovanile - Siracusa** SR SIC  
*Luogo:* Rosolini  
*Note:* sede di gioco 'Residencial Bar' corso Savoia, 99 Rosolini info: 333-9336498  
*Email:* [maria.ragusa1@tin.it](mailto:maria.ragusa1@tin.it)  
*Arbitri:* Elio Scollo
-  02-03-2010 03-03-2010 **17° GSS - fase provinciale - scuole secondarie di secondo grado** MI LOM  
*Luogo:* Milano  
*Note:* a squadre - iscrizioni entro il 28-02-2010  
*Email:* [info@scacchisticamilanese.it](mailto:info@scacchisticamilanese.it)  
*Sito:* <http://www.scacchisticamilanese.it>  
*Arbitri:* Dapiran,
-  02-03-2010 03-03-2010 **17° GSS - fase provinciale - scuole elementari** MI LOM  
*Luogo:* Milano  
*Note:* a squadre - iscrizioni fino al 28-2-2010  
*Email:* [info@scacchisticamilanese.it](mailto:info@scacchisticamilanese.it)  
*Sito:* <http://www.scacchisticamilanese.it>  
*Arbitri:* Dapiran
-  04-03-2010 15-04-2010 **Torneo Giovanile Under16 'Micarelli'** AQ ABR  
*Luogo:* L'Aquila  
*Note:* 5 turni - Valido per qualificazioni CIU16 2010 - Preiscrizioni entro 01/03/2010 - Sede di gioco: Sala Allende, piazza della Repubblica 1 - Per informazioni: Raffaele Rinaldi (tel. 0735 / 9354) e Marco Maurizio (Tel. 347 / 6508910)  
*Email:* [libertascacchinereto@email.it](mailto:libertascacchinereto@email.it)  
*Arbitri:* A.F. MAURIZIO Marco, C.A.N. GIACCHETTI Luciano



## altre manifestazioni

Data Inizio/Fine	Denominazione	Pr. Reg.
20-02-2010 20-02-2010	 <b>9° Semilampo 'Memorial Denny Foglia Mauro Zardi'</b>	PR EMI
	<i>Luogo:</i> Gramignazzo di Sissa <i>Note:</i> Sede gioco: Salone parrocchiale Via Co' di Sopra - Chiusura iscrizioni 15.15. 5 Turni - Tesseramento FSI obbligatorio. <i>Email:</i> <a href="mailto:cavalcaro@alice.it">cavalcaro@alice.it</a> <i>Sito:</i> <a href="http://www.salsoscacchi.tk">http://www.salsoscacchi.tk</a> <i>Arbitri:</i> A.N. A. Tencati	



## ultime collezioni di partite aggiunte

Data	Evento	Descrizione	Luogo	Nazione	Part.
15-02-2010	27-07-2009	IX Open	Condino	Italia	245
15-02-2010	27-07-2009	V Open A	Pedavena	Italia	11
15-02-2010	15-10-1922	Match Svizzera-Italia	Milano	Italia	5
15-02-2010	12-07-1924	Torneo Olimpico	Parigi	Francia	52
15-02-2010	01-07-1926	I FIDE Masters	Budapest	Ungheria	15
15-02-2010	18-07-1927	I Olimpiadi	Londra	Inghilterra	60
15-02-2010	23-07-1928	II Olimpiadi	L'Aja	Paesi Bassi	64
15-02-2010	22-07-1928	C.to Mondiale Dilettanti	L'Aja	Paesi Bassi	15
15-02-2010	12-07-1931	IV Olimpiadi	Praga	Repubblica Ceca	2
15-02-2010	12-06-1933	V Olimpiadi	Folkestone	Inghilterra	56
15-02-2010	12-07-1933	C.to del Mondo femminile	Folkestone	Inghilterra	1
15-02-2010	16-08-1935	VI Olimpiadi	Varsavia	Polonia	76
15-02-2010	17-08-1936	Torneo Olimpico	Monaco	Germania	160
15-02-2010	31-07-1937	VII Olimpiadi	Stoccolma	Svezia	72
15-02-2010	31-07-1937	C.to del Mondo femminile	Stoccolma	Svezia	3
15-02-2010	01-01-1938	Match Svizzera-Italia	Losanna	Svizzera	2
15-02-2010	15-05-1939	C.to Europeo	Stoccarda	Germania	11
15-02-2010	14-09-1942	C.to Europeo	Monaco	Germania	11
15-02-2010	14-09-1942	Torneo Qualificazione	Monaco	Germania	3
09-02-2010	01-12-2008	VI Scaccommatto A	Torino	Italia	47

[\[Scarica tutte le 102158 partite presenti in 1831 file\]](#)

[\[Contatta il responsabile: partite@federscacchi.it\]](mailto:partite@federscacchi.it)

## ultime novità dal sito arbitrale



### ultimi verbali delle riunioni della CAF immessi o modificati

Data	Descrizione
15-02-2010	Verbale Riunione Fiduciari - Roma 6.2.2010 <i>Si è svolta a Roma il 6 febbraio 2010 una riunione dei Fiduciari della quale presentiamo il verbale.</i>
15-02-2010	Verbale Conferenza Annuale Arbitri - 7.2.2010 <i>Presentiamo tutti i verbali della Conferenza Annuale, svoltasi a Roma il 7 febbraio 2010</i>
10-02-2010	Riunione della CAF - Roma - 5.2.2010 <i>Si è svolta a Roma il 5 febbraio 2010 una riunione del direttivo CAF, della quale presentiamo il verbale.</i>

[\[la pagina dei verbali del sito della CAF\]](#)



### ultimi documenti didattici immessi o modificati

Data	Descrizione
15-02-2010	Svolgimento tornei - Svizzero <i>Presentazione sul sistema svizzero mostrata a Roma durante il seminario del 5-6-7 febbraio 2010.</i>
15-02-2010	Sistemi di spareggio - Sistemi di spareggio e loro valutazione <i>Valutazione dei sistemi di spareggio - Presentazione mostrata a Roma il 5-6-7 febbraio durante il seminario annuale.</i>
15-02-2010	Varie - Ricerca e calcolo di una norma per Titolo Internazionale <i>Metodologia per la ricerca e il calcolo di una norma per un Titolo Internazionale - Presentazione mostrata a Roma durante il seminario annuale del 5-6-7 febbraio 2010.</i>
15-02-2010	Varie - Dichiarazione per il rating <i>Modello di dichiarazione che può essere utilizzato per la dichiarazione che un giocatore ha superato la soglia di punteggio necessaria per l'ottenimento di un titolo internazionale.</i>

[\[la pagina dei documenti didattici del sito della CAF\]](#)



# i numeri della federazione



Società		ITA	ABR	ALT	BAS	CAL	CAM	EMI	FVG	LAZ	LIG	LOM	MAR	MOL	PIE	PUG	SAR	SIC	TOS	TRE	UMB	VAL	VEN	EST
Totali	Oggi	234	6	4	2	6	15	9	9	19	9	44	14	1	20	8	7	19	9	3	2	2	26	0
	Ieri	220	5	3	2	6	14	8	7	18	9	44	13	1	19	7	6	19	9	3	1	2	24	0
	2009	387	14	4	6	17	25	18	15	30	12	48	24	2	26	21	12	37	17	5	10	2	42	0
Tesserati		ITA	ABR	ALT	BAS	CAL	CAM	EMI	FVG	LAZ	LIG	LOM	MAR	MOL	PIE	PUG	SAR	SIC	TOS	TRE	UMB	VAL	VEN	EST
Totali	Oggi	6943	172	123	37	148	375	475	183	601	306	1492	432	22	699	196	202	387	244	107	43	36	649	14
	Ieri	6486	162	60	37	148	342	460	150	550	305	1424	421	22	639	170	187	387	243	107	30	36	596	10
	2009	14181	440	171	181	447	736	995	445	1144	450	2002	1002	31	1330	620	447	1408	670	222	180	51	1173	36
Agonisti	Oggi	3432	56	45	10	50	184	226	87	357	180	813	110	15	350	73	108	200	178	38	28	14	297	13
	Ieri	3256	56	40	10	50	159	219	76	314	179	788	110	15	336	66	102	200	177	38	25	14	272	10
	2009	5877	144	76	47	111	356	372	213	560	234	1092	220	24	482	259	173	444	342	74	82	12	529	31
Ordinari	Oggi	1276	49	13	12	26	74	79	61	78	35	330	80	0	109	40	29	69	26	5	13	9	138	1
	Ieri	1116	39	5	12	26	68	71	40	76	35	304	69	0	81	34	24	69	26	5	3	9	120	0
	2009	2420	79	15	46	113	142	209	107	168	39	403	179	4	172	124	64	156	89	15	64	7	222	3
Junior	Oggi	2235	67	65	15	72	117	170	35	166	91	349	242	7	240	83	65	118	40	64	2	13	214	0
	Ieri	2114	67	15	15	72	115	170	34	160	91	332	242	7	222	70	61	118	40	64	2	13	204	0
	2009	5884	217	80	88	223	238	414	125	416	177	507	603	3	676	237	210	808	239	133	34	32	422	2
Istruttori		ITA	ABR	ALT	BAS	CAL	CAM	EMI	FVG	LAZ	LIG	LOM	MAR	MOL	PIE	PUG	SAR	SIC	TOS	TRE	UMB	VAL	VEN	EST
Totali	Oggi	500	14	2	0	13	16	22	12	37	39	80	22	2	103	14	18	63	8	9	0	2	24	0
	Ieri	469	14	1	0	13	13	22	11	32	38	76	22	2	100	7	14	63	8	9	0	2	22	0
	2009	809	47	2	3	25	55	38	18	61	27	90	44	3	125	53	25	102	21	14	4	2	50	0
Elementari	Oggi	320	8	1	0	4	14	8	11	25	29	59	20	2	56	7	14	34	1	8	0	2	17	0
	Ieri	298	8	1	0	4	11	8	10	22	29	58	20	2	53	1	10	34	1	8	0	2	16	0
	2009	520	31	2	3	12	32	21	13	45	16	57	27	3	78	30	22	64	10	10	3	2	39	0
Giovanili	Oggi	52	3	0	0	3	0	11	0	2	2	7	1	0	11	2	3	2	2	0	0	0	3	0
	Ieri	51	3	0	0	3	0	11	0	2	2	6	1	0	11	2	3	2	2	0	0	0	3	0
	2009	79	3	0	0	3	0	13	2	1	5	14	9	0	6	6	3	5	3	3	1	0	2	0
Giov.Qual.	Oggi	50	2	1	0	2	1	1	0	4	2	8	1	0	14	3	1	5	3	0	0	0	2	0
	Ieri	47	2	0	0	2	1	1	0	3	2	8	1	0	14	2	1	5	3	0	0	0	2	0
	2009	93	10	0	0	1	6	0	2	7	0	13	2	0	17	14	0	13	5	0	0	0	3	0
Formatori	Oggi	15	0	0	0	2	1	1	0	3	1	2	0	0	1	1	0	1	1	0	0	0	1	0
	Ieri	11	0	0	0	2	1	1	0	2	0	1	0	0	1	1	0	1	1	0	0	0	0	0
	2009	20	0	0	0	2	1	1	0	5	1	2	0	0	1	2	0	1	2	0	0	0	2	0
Ins.Elem.	Oggi	63	1	0	0	2	0	1	1	3	5	4	0	0	21	1	0	21	1	1	0	0	1	0
	Ieri	62	1	0	0	2	0	1	1	3	5	3	0	0	21	1	0	21	1	1	0	0	1	0
	2009	97	3	0	0	7	16	3	1	3	5	4	6	0	23	1	0	19	1	1	0	0	4	0
Arbitri		ITA	ABR	ALT	BAS	CAL	CAM	EMI	FVG	LAZ	LIG	LOM	MAR	MOL	PIE	PUG	SAR	SIC	TOS	TRE	UMB	VAL	VEN	EST
Totali	Oggi	235	10	2	1	6	17	20	2	26	9	48	16	2	18	7	5	14	12	4	1	1	14	0
	Ieri	226	10	1	1	5	17	20	2	25	9	45	16	2	18	5	5	14	12	4	1	1	13	0
	2009	359	10	2	3	23	27	31	10	30	11	52	26	2	20	23	6	32	17	5	4	1	23	1
Internaz.	Oggi	14	0	0	0	0	0	0	1	3	1	5	0	0	1	0	0	0	0	1	1	0	1	0
	Ieri	14	0	0	0	0	0	0	1	3	1	5	0	0	1	0	0	0	0	1	1	0	1	0
	2009	16	0	0	0	0	0	0	1	3	1	6	0	0	1	0	0	1	0	1	1	0	1	0
FIDE	Oggi	14	0	0	0	1	3	0	0	1	3	2	0	1	2	0	0	0	0	1	0	0	0	0
	Ieri	14	0	0	0	1	3	0	0	1	3	2	0	1	2	0	0	0	0	1	0	0	0	0
	2009	19	2	0	0	1	3	1	0	1	3	2	0	1	2	2	0	0	0	1	0	0	0	0
Nazionali	Oggi	35	0	1	0	0	1	6	0	2	1	10	2	0	0	1	1	3	5	0	0	0	2	0
	Ieri	35	0	1	0	0	1	6	0	2	1	10	2	0	0	1	1	3	5	0	0	0	2	0
	2009	46	0	0	0	2	2	7	2	0	2	9	4	0	1	3	2	3	5	0	0	0	4	0
Cand.Naz.	Oggi	59	1	1	0	3	3	6	1	5	2	10	3	0	6	3	3	5	1	0	0	0	6	0
	Ieri	57	1	0	0	2	3	6	1	5	2	10	3	0	6	3	3	5	1	0	0	0	6	0
	2009	91	2	2	1	7	7	8	3	4	2	15	5	0	4	6	3	14	1	0	0	0	7	0
Regionali	Oggi	113	9	0	1	2	10	8	0	15	2	21	11	1	9	3	1	6	6	2	0	1	5	0
	Ieri	106	9	0	1	2	10	8	0	14	2	18	11	1	9	1	1	6	6	2	0	1	4	0
	2009	187	6	0	2	13	15	15	4	22	3	20	17	1	12	12	1	14	11	3	3	1	11	1

'Oggi' indica i dati aggiornati alla data di pubblicazione; 'Ieri' i dati del numero precedente; '2009' i dati dello scorso anno; in blu se Oggi supera Ieri; in rosso se Oggi supera lo scorso anno.