



## una foto al giorno

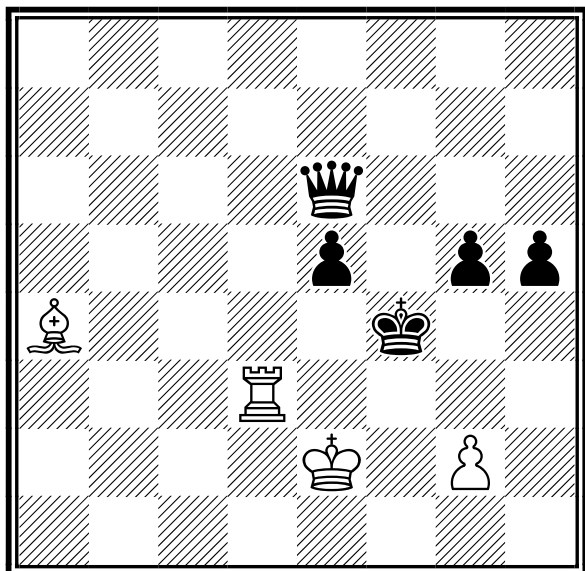


Fischer impegnato in una discussione con Fidel Castro



## il quiz del giorno

L. Kubbel (1924)



**Il Bianco muove e patta**

[Soluzione sul prossimo numero]

## ultime dal sito FSI

### [02-03-2010] Campionato Europeo a Rijeka

Dal 5 al 19 marzo 2010 si svolgerà a Rijeka (Croazia) l'undicesima edizione dell'European Individual Men &

Women's Chess Championship, con una foltissima rappresentativa italiana.

Tutte le informazioni sul sito ufficiale.

### [01-03-2010] Brillante risultato della squadra Seniores agli Europei

La squadra italiana all'Europeo Seniores di Dresda ha ottenuto un brillante risultato, nono posto assoluto su 78, pur partendo 14.esimi di tabellone. Battute le squadre di Galles, Finlandia, Austria e Pietroburgo (per la prima volta nella storia una squadra italiana ha battuto una squadra russa in una competizione ufficiale).

Tatai sulla prima scacchiera ha realizzato 6 punti su 9, battendo all'ultimo turno il GM Ceskovsky. Anche Laco in quarta scacchiera ha realizzato 6 punti.

Risultati e classifiche sul sito ufficiale.

A tutti i componenti la squadra i complimenti del presidente Gianpietro Pagnoncelli e di tutto il Consiglio federale.

### [26-02-2010] Daniele Genocchio Maestro Internazionale!

La FIDE ha ratificato il titolo di Maestro Internazionale a Daniele Genocchio!

A Daniele i complimenti del Presidente Gianpietro Pagnoncelli e di tutto il Consiglio Federale.

[\[tutte le notizie FSI\]](#)



## la domanda del giorno

[Argomento]

Tesseramento e Affiliazione

[Domanda n. 20]

**E' obbligatorio lo statuto?**

[Risposta]

Atto costitutivo e Statuto sono obbligatori in caso di prima affiliazione e nella riaffiliazione solo per le Società che li avevano inviati prima del 1997 o per quelle che li hanno modificati ultimamente; vedi il punto precedente per una bozza di statuto.

[\[tutte le FAQ della FSI\]](#)



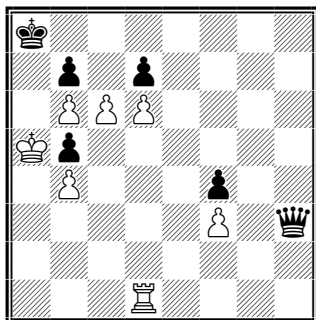
## prossimi eventi arbitrali

27-03-2010 - Liguria: Corso per l'inquadramento ad AR



## quiz numero precedente

G. Kasparian (1936)



**Il Bianco muove e vince**

1.c7 (ora al Nero basterebbe sacrificare la Donna per ottenere lo stallo. Non va invece 1.cxd7? Dxd7 2.Th1 Dg7 3.d7 Dd4 4.Tg1 Dd5 5.Tg2 Rb8 6.Th2 Dd4 7.Th1 Ra8=) 1...Dh8 2.Td4! (2.Td3? 2...Da1+ 3.Rxb5 Da4+ 4.Rxa4 stallo) 2...Dg8 3.Td5 Dh8 4.Te5 Dg8 5.Te6!! Dh8 (5...dxe6 6.d7 e5 7.d8=D+ Dxd8 8.cxd8=D#) 6.Tf6 Dg8 7.Tf7 Dh8 8.Tg7 De8 9.Tg2! Dh8 10.Ta2! Dg8 11.Rxb5+ Dxa2 12.c8=D#



## un pensiero al giorno

Durante una gara il campione deve essere una combinazione fra un monaco buddista e una tigre siberiana.

*Alexander Alekhine*

# calendario manifestazioni italiane



## tornei validi per categorie, Elo Italia e FIDE

	Data Inizio/Fine	Denominazione	Pr. Reg.
	10-03-2010 14-04-2010	<b>8° Open 'I like Elo'</b> <i>Luogo:</i> Roma <i>Note:</i> via Nathan 43 - 6 turni - 90'+30" a mossa - Iscrizione: €45 (€35 x soci, €30 x U18, €25 x soci U18) - Info: 347-3333830, 392-3741040, 338-8494207 <i>Email:</i> <a href="mailto:gianluca.mircoli@tiscali.it">gianluca.mircoli@tiscali.it</a> <i>Sito:</i> <a href="http://www.arrocco.net">http://www.arrocco.net</a> <i>Arbitri:</i> A.N. Gianluca Mircoli	RM LAZ
	10-03-2010 19-03-2010	<b>Torneo Giochiamo per l'Elo</b> <i>Luogo:</i> Foggia <i>Note:</i> Torneo Chiuso "A" riservato a giocatori con Elo Fide a sistema Round Robin (Girone all'Italiana). Torneo Open "B" riservato a tutti i giocatori con Elo Italia a Sistema Svizzero. Info: 333.8705792 <i>Email:</i> <a href="mailto:rubillovincenzo@alice.it">rubillovincenzo@alice.it</a> <i>Sito:</i> <a href="http://www.pugliascacchi.it">http://www.pugliascacchi.it</a> <i>Arbitri:</i> Rubillo Vincenzo	FG PUG
	12-03-2010 14-03-2010	<b>1° Torneo 'Citta' degli Scacchi'</b> <i>Luogo:</i> Corsico <i>Note:</i> Sede: Pza Giovanni XXIII, 7 - Turni: 5 - Sistema Svizzero - Tempo di riflessione: 100' per 40 mosse + 15' per finire + 30' a mossa dalla prima - Org: Corsico Scacchi - Tel 02-4400812 <i>Sito:</i> <a href="http://www.corsicoscacchi.com">http://www.corsicoscacchi.com</a>	MI LOM
	12-03-2010 23-04-2010	<b>Campionato Interprovinciale Biella-Vercelli</b> <i>Luogo:</i> Vallemosso Circolo Vallemosso <i>Note:</i> 12-26 marzo 2-9-16-23 aprile ref. Ubezio 01523157 <i>Email:</i> <a href="mailto:scv@scacchiclubvallemosso.org">scv@scacchiclubvallemosso.org</a>	BI PIE
	18-03-2010 21-03-2010	<b>Open 'Marzo'</b> <i>Luogo:</i> Milano <i>Note:</i> Sede: via S.Uguzzone, 8 - Turni: 5 - Sistema Svizzero - Tempo di riflessione: 90' per 40 mosse + 15' per finire + 30' a mossa dalla prima - Org: Scacch. Milanese - Tel 022573478 <i>Email:</i> <a href="mailto:info@scacchisticamilanese.it">info@scacchisticamilanese.it</a> <i>Sito:</i> <a href="http://www.scacchisticamilanese.it">http://www.scacchisticamilanese.it</a> <i>Arbitri:</i> Palma M.	MI LOM
	18-03-2010 22-04-2010	<b>OPEN SETTIMANALE 'VII PRIMAVERA AL VOMERO'</b> <i>Luogo:</i> NAPOLI <i>Note:</i> sede di g.:v.A. Kauffman, 25 c/o Ass. S.Gennaro Napoli - 6T 90 min+30' mossa - date di gioco: 18/25 marzo e 1/8/15/22 aprile -iscr h 18:00-inizio h18:30: €45 ;Soci/Donne/Junior €30 -Donne/junior soci €20 -mpr. €220,00 -info:3393167858-3384776323 <i>Email:</i> <a href="mailto:direttivo@scacchisticapartenopea.org">direttivo@scacchisticapartenopea.org</a> <i>Sito:</i> <a href="http://www.scacchisticapartenopea.org">http://www.scacchisticapartenopea.org</a> <i>Arbitri:</i> A.C.N. Antonio Altieri	NA CAM
	18-03-2010 21-03-2010	<b>1° Festival Città di Marrubiu</b> <i>Luogo:</i> Marrubiu <i>Note:</i> sede: Agriturismo s'Aranda, loc. Ingoradedda - tornei: A) >1799, B) <i>Email:</i> <a href="mailto:apannella@libero.it">apannella@libero.it</a> <i>Arbitri:</i> A.N. Francesco Carta	OR SAR
	19-03-2010 21-03-2010	<b>8° Campionato Provinciale FSI Open di Rieti</b> <i>Luogo:</i> Rieti <i>Note:</i> Sede di gioco: Fondazione Varrone via Crispolti 22 Rieti - 5 turni, sistema Amalfi, 90' x 40 mosse + 15' a finire + 30' a mossa. Quota € 35 - U18 €20. Ore 14.30 chiusura iscrizioni. Info 0746-220864 (o.p.) 340-8958042, 346-6665509, 340-1647285, 347 54486 <i>Email:</i> <a href="mailto:erminio.castaldi@libero.it">erminio.castaldi@libero.it</a> <i>Sito:</i> <a href="http://www.rietiscacchi.it">http://www.rietiscacchi.it</a> <i>Arbitri:</i> A.I. Sergio Pagano	RI LAZ
	19-03-2010 21-03-2010	<b>Festival Città di Ivrea</b> <i>Luogo:</i> Ivrea S.S.Eporediese <i>Note:</i> ref. Caresana, Paonessa, 3498457934 3886080319 <i>Email:</i> <a href="mailto:afm.castaldo@alice.it">afm.castaldo@alice.it</a> <i>Sito:</i> <a href="http://ivreascacchi.blogspot.com">http://ivreascacchi.blogspot.com</a>	TO PIE

19-03-2010 21-03-2010 **13° week-end 'Primavera'**

GE LIG

*Luogo:* Genova*Note:* Sede di gioco: sala biblioteca del Circolo Autorità Portuale di Genova, via Albertazzi 3r (S. Benigno). Inizio primo turno ore 18,30. Quota di iscrizione: € 35 (soci Centurini € 25; under 18 e MF € 20; gratis MI e GM).*Email:* [info@centurini.it](mailto:info@centurini.it)*Sito:* <http://www.centurini.it>*Arbitri:* Sergio Nanni19-03-2010 21-03-2010 **Campionato Provinciale di Viterbo 2010 e Campionato Regionale Universitario**

FR LAZ

*Luogo:* Viterbo*Note:* Open 5 turni - Sist. Svizzero - Tempo di riflessione: 90' + 30" a mossa. Quota: 25 € (10 € per U16 e studenti universitari). Sede: Balletti Park Hotel Via Umbria, 2 - 2/A San Martino Al Cimino. Tel.: 0761/352284 h 10-13 e 16.30-20 (no Domenica).*Email:* [enricopetrini@libero.it](mailto:enricopetrini@libero.it)*Sito:* <http://www.viterboscacchi.altervista.org/drupal/>*Arbitri:* A.N. Alessandro Pompa**tornei validi per l'Elo Rapid**

	<b>Data Inizio/Fine</b>	<b>Denominazione</b>	<b>Pr. Reg.</b>
	13-03-2010 13-03-2010	<b>Semilampo dell'Accademia</b> <i>Luogo:</i> Roma <i>Note:</i> c/o Accademia Scacchistica Romana, via Luigi Pulci 14 - 8 turni - Sist. Svizzero - cadenza 15' - Inizio 15:30 - Quota: € 8 soci, € 11 non soci, € 6 U16, gratuita per IM e GM Elo>2400 - Info: 06-44233945, 333-5918196, 331-7241560 <i>Email:</i> <a href="mailto:accademiascacchi@email.it">accademiascacchi@email.it</a> <i>Sito:</i> <a href="http://www.accademiascacchistica.gilda.it">http://www.accademiascacchistica.gilda.it</a> <i>Arbitri:</i> A.R. Michele Reibaldi	RM LAZ
	13-03-2010 13-03-2010	<b>Semilampo Grand Prix Vitinia</b> <i>Luogo:</i> Vitinia <i>Note:</i> Via Argelato 54 - Obbligatoria la tessera FSI - 8 turni - 15 minuti a testa - Inizio alle ore 15.30 - Prescrizione entro il venerdì: €12 (€10 x U20 e soci, €7 x Sc. Elem.), in sala €3 in più per tutti. Gratis x Maestri, MF, MF, MI, GM. - Info: 349 2246781 <i>Email:</i> <a href="mailto:circoloscacchivitinia@hotmail.com">circoloscacchivitinia@hotmail.com</a> <i>Sito:</i> <a href="http://www.circoloscacchivitinia.net">http://www.circoloscacchivitinia.net</a> <i>Arbitri:</i> A.R. Lucio Ragonese	RM LAZ
	14-03-2010 14-03-2010	<b>59° Semilampo Rocca Priora</b> <i>Luogo:</i> Rocca Priora <i>Note:</i> Via della Rocca 23 - 7 turni - chiusura iscriz ore 14,30 - inizio ore 15,00 - €10 adulti - €7 U16. Sist. Svizzero - 15' a testa - preiscrizione e tessera FSI obbligatori. Info: 339-7660252; 339-3621840 <i>Email:</i> <a href="mailto:info@scacchiroccapriora.it">info@scacchiroccapriora.it</a> <i>Sito:</i> <a href="http://www.scacchiroccapriora.it">http://www.scacchiroccapriora.it</a> <i>Arbitri:</i> A.C. Remo Sayour	RM LAZ
	20-03-2010 20-03-2010	<b>Semilampo dell'Accademia</b> <i>Luogo:</i> Roma <i>Note:</i> c/o Accademia Scacchistica Romana, via Luigi Pulci 14 - 8 turni - Sist. Svizzero - cadenza 15' - Inizio 15:30 - Quota: € 8 soci, € 11 non soci, € 6 U16, gratuita per IM e GM Elo>2400 - Info: 06-44233945, 333-5918196, 331-7241560 <i>Email:</i> <a href="mailto:accademiascacchi@email.it">accademiascacchi@email.it</a> <i>Sito:</i> <a href="http://www.accademiascacchistica.gilda.it">http://www.accademiascacchistica.gilda.it</a> <i>Arbitri:</i> A.R. Michele Reibaldi	RM LAZ
	20-03-2010 20-03-2010	<b>3° Oplonti Rapid 2010</b> <i>Luogo:</i> TORRE ANNUNZIATA <i>Note:</i> sede di gioco: Nonsolocaffè-c.so V.Emanuele III, 321-Torre annunziata (NA) - 6T 15 MIN - inizio h. 16,30 - iscr. € 10,00/donne e U16 € 6,00 - Rimborso spese tot. € 260,00 - info: 3286886559 - 0815363705 - 0815362401 <i>Email:</i> <a href="mailto:l_balzano1@virgilio.it">l_balzano1@virgilio.it</a> <i>Sito:</i> <a href="http://www.scacchioplonti.tk">http://www.scacchioplonti.tk</a> <i>Arbitri:</i> A.R. Giacinto Donadio	NA CAM



21-03-2010 21-03-2010 **Semilampo Centocelle** RM LAZ  
*Luogo:* Roma  
*Note:* Via Palmiro Togliatti 855, Parrocchia S.Bernardo di Chiaravalle - 7 turni, sistema Svizzero - 15' a testa - Fine iscriz. h 14:45 - Quota €10 preiscritti e soci, €6 Under18 , €12 in sala. Info: 333 9279226, 349 3946114, 347 6917408  
*Email:* [info@elo3000.it](mailto:info@elo3000.it)  
*Sito:* <http://www.elo3000.it>  
*Arbitri:* A.R. Fabrizio Falsi



21-03-2010 21-03-2010 **Torneo Semilampo 'Primavera 2010'** NA CAM  
*Luogo:* Napoli  
*Note:* sede di gioco:v.A. Kauffman,25 (c/o ass. S. Gennaro) Napoli-6T 15min- inizio h 09:30-iscr. € 10,00 - 50% sconto x soci, donne e under 18, € 3,00 x soci donne e junior- montepremi 70% iscrizioni - info 3384776323  
*Email:* [direttivo@scacchisticapartenopea.org](mailto:direttivo@scacchisticapartenopea.org)  
*Sito:* <http://www.scacchisticapartenopea.org>  
*Arbitri:* A.C.N. Lombardo Claudio






21-03-2010 21-03-2010 **3° Open Semilampo 'Scacchi Trendy'** PO TOS  
*Luogo:* Prato  
*Note:* Iscrizioni: 20 euro (U16 10 euro), Max 66 giocatori. Pranzo: 12 euro, per giocatori e per accompagnatori. Premi: 1-5 assoluti, 1° di fascia (1750-2000; 1500-1749; nc-1499), 1° U16, 1° Femminile, 1° over60. Tel. 338.9867239, 340.2359475  
*Email:* [info@pratoscacchi.it](mailto:info@pratoscacchi.it)  
*Sito:* <http://www.pratoscacchi.it>  
*Arbitri:* A.N A.Tempestini, A.R. G. Giorgetti



## tornei giovanili

Data Inizio/Fine	Denominazione	Pr.	Reg.
10-03-2010 10-03-2010	<b>GSS-Scuole Primarie Fase Provinciale Novara</b> <i>Luogo:</i> Novara Circolo Novara <i>Note:</i> ref. Fusco	NO	PIE
10-03-2010 10-03-2010	<b>Fase Provinciale Verbania GSS</b> <i>Luogo:</i> Omegna Circolo Omegna <i>Note:</i> Ref. Collobiano 3288699128 <i>Email:</i> <a href="mailto:collobiano2000@yahoo.it">collobiano2000@yahoo.it</a>	VB	PIE
10-03-2010 11-03-2010	<b>Fase Provinciale Torino GSS</b> <i>Luogo:</i> Torino <i>Email:</i> <a href="mailto:tornei@scacchisticatorinese.it">tornei@scacchisticatorinese.it</a> <i>Sito:</i> <a href="http://www.scacchisticatorinese.it">http://www.scacchisticatorinese.it</a>	TO	PIE
10-03-2010 10-03-2010	<b>GSS-Scuole Primarie e secondarie 2° grado Fase Provinciale Novara</b> <i>Luogo:</i> Novara Circolo Novara <i>Note:</i> ref. Fusco	NO	PIE
11-03-2010 11-03-2010	<b>GSS-Medie inferiori Fase Provinciale Novara</b> <i>Luogo:</i> Novara Circolo Novara <i>Note:</i> ref. Fusco	NO	PIE
12-03-2010 14-03-2010	<b>CIG 2010 - 1° Torneo 'Citta' degli Scacchi'</b> <i>Luogo:</i> Corsico <i>Note:</i> Sede: Pza Giovanni XXIII, 7 - Valido come prova di qualificazione del CIG 2010 - Turni: 5 - Tempo di riflessione: 2h qpf - Tel 02-4400812 <i>Sito:</i> <a href="http://www.corsicoscacchi.com">http://www.corsicoscacchi.com</a>	MI	LOM
12-03-2010 12-03-2010	<b>GSS 2009-2010 Fase provinciale di Mantova</b> <i>Luogo:</i> Quistello <i>Email:</i> <a href="mailto:eum@libero.it">eum@libero.it</a> <i>Arbitri:</i> Marchi G.	MN	LOM
12-03-2010 12-03-2010	<b>Fase Provinciale Vercelli GSS-Scuole Primarie</b> <i>Luogo:</i> Borgosesia Circolo Vercelli <i>Note:</i> Ref. Attilio Tibaldeschi tel. 330-25971 0161 393625 <i>Email:</i> <a href="mailto:attilio.tibaldeschi@tin.it">attilio.tibaldeschi@tin.it</a>	VC	PIE

-  13-03-2010 13-03-2009 **Torneo giovanile valido per la qualificazione al CIG 2010** RM LAZ  
*Luogo:* Rocca Priora  
*Note:* Via della Rocca 23 - Rocca Priora. 5 turni, cadenza 30 min, sistema Svizzero. Fine iscrizioni ore 09.30 Inizio ore 10.00 - Quota € 6 - Info: Tina 339.3621840 - Remo 339.7660252  
*Email:* [info@scacchiroccapriora.it](mailto:info@scacchiroccapriora.it)  
*Sito:* <http://www.scacchiroccapriora.it>  
*Arbitri:* A.C. Remo Sayour
-  13-03-2010 15-03-2010 **23° Campionato Regionale Giovanile (under 16-20) e GSS fase regionale** TP SIC  
*Luogo:* Marsala  
*Note:* sede di gioco Hotel Presidente Marsala ([www.presidentmarsala.it](http://www.presidentmarsala.it)) - Info: 347-2980936; 333-1362624  
*Email:* [peppecerami@libero.it](mailto:peppecerami@libero.it)  
*Sito:* <http://www.adscacchililybetana.it>
-  14-03-2010 14-03-2010 **CIG U16 2010 - 4° Active chess** MI LOM  
*Luogo:* Milano  
*Note:* Sede: via S. Uguzzone, 8 - Inizio: 14.00 - Turni: 5 - Tempo di riflessione: 20' + 30' a mossa - Tel 02-2573478  
*Email:* [info@scacchisticamilanese.it](mailto:info@scacchisticamilanese.it)  
*Sito:* <http://www.scacchisticamilanese.it>
-  14-03-2010 14-03-2010 **C.I. U16 2010 - Campionato Provinciale Giovanile di Rimini** RN EMI  
*Luogo:* Igea Marina  
*Note:* Sede di gioco: Piazza Falcone Borsellino 19 Igea Marina (RN) - Iscrizioni sul posto sino alle ore 9.30 del 21 marzo. Torneo per Under 8 - 10 - 12 - 14 e 16 - Info: 347 7559728  
*Sito:* <http://www.scacchiemiliaromagna.it>  
*Arbitri:* B. Forlivesi
-  16-03-2010 16-03-2010 **Fase Provinciale Vercelli GSS-Scuole Secondarie** VC PIE  
*Luogo:* Santhià  
*Note:* Ref. Attilio Tibaldeschi 330 259721 0161 393625  
*Email:* [attilio.tibaldeschi@tin.it](mailto:attilio.tibaldeschi@tin.it)
-  17-03-2010 17-03-2010 **Fase Provinciale Cuneo GSS** CN PIE  
*Luogo:* Busca  
*Note:* Ref. Dominici 3932277051  
*Email:* [circolo@saviglianoscacchi.net](mailto:circolo@saviglianoscacchi.net)  
*Sito:* <http://www.saviglianoscacchi.net>
-  20-03-2010 21-03-2010 **CIG U16 2010 - Campionato Provinciale U16 di Milano** MI LOM  
*Luogo:* Milano  
*Note:* Sede: Museo Civico di Storia Naturale, C.so Venezia, 55 - Inizio: 14.00 - Valido per CIG U16 e per Elo Rapid - Tempo di riflessione: 30' giocatore/partita - Turni: 6 - Tel 328 7194921  
*Email:* [info@accademiascacchimilano.it](mailto:info@accademiascacchimilano.it)  
*Sito:* <http://www.accademiascacchimilano.it>
-  20-03-2010 20-03-2010 **C.I. U16 - Fase Provinciale Giovanile di Forlì-Cesena** FC EMI  
*Luogo:* Cesena  
*Note:* Sede di gioco: Circolo Paul Morphy Via Lugaresi 202 Cesena - Preiscrizioni obbligatorie entro il 18 marzo: Enrico 3392703852 - Patrizio 0547 24125. O enjo55@freemail.it - p.dipiazza@libero.it Conferma presenza sul posto entro le ore 14.15 del 20/3o.  
*Email:* [enjo55@freemail.it](mailto:enjo55@freemail.it)  
*Sito:* <http://www.scacchiemiliaromagna.it>  
*Arbitri:* A.R. Johnson Enrico
-  21-03-2010 21-03-2010 **CIG U16 2010 - Campionato Provinciale Giovanile di BERGAMO** BG LOM  
*Luogo:* Bergamo  
*Note:* Sede: Spazio Polaresco, Via del Polaresco 15 - Turni: 6 - Tempo di riflessione: 30' giocatore/partita - Tel 334.2172228  
*Email:* [info@excelsior-scacchi.it](mailto:info@excelsior-scacchi.it)
-  21-03-2010 21-03-2010 **C.I. U16 2010 - Campionato Provinciale Giovanile di Modena** MO EMI  
*Luogo:* Modena  
*Note:* Sede: PALAMOLZA - Viale Molza (adiacente Stazione Corriere-Stadio). Preiscrizione obbligatoria entro il 19/3 via mail a club64modena@virgilio.it indicando nome, cognome e anno di nascita giocatore. Conferma presenze sul posto entro le 9.30 del 21/3.  
*Email:* [club64modena@virgilio.it](mailto:club64modena@virgilio.it)  
*Sito:* <http://www.scacchiemiliaromagna.it>  
*Arbitri:* AN A. Sfera e A. Mancini

	21-03-2010 21-03-2010	<b>C.I. U16 - Campionato Provinciale Giovanile di Bologna</b>	BO EMI
		<i>Luogo:</i> Pianoro <i>Note:</i> Sede: Centro Sociale 1° Maggio - Viale della Resistenza 201 Pianoro. Preiscrizione obbligatoria entro il 15/3: mauro.benetti@alice.it o 3395328770 - 051398802. Conferma presenze entro le 9.25. Inizio 9.30. Tornei U8,10,12,14 e 16 - Turni minimo 5. <i>Email:</i> <a href="mailto:mauro.benetti@alice.it">mauro.benetti@alice.it</a> <i>Sito:</i> <a href="http://www.scacchiemiliaromagna.it">http://www.scacchiemiliaromagna.it</a> <i>Arbitri:</i> A. Benfenati	
	21-03-2010 21-03-2010	<b>C.I. U16 - Campionato Provinciale Giovanile di Ravenna</b>	RA EMI
		<i>Luogo:</i> Faenza <i>Note:</i> Sede di gioco: Riunione Cattolica 'E.Torricelli' Via Castellani 25 Faenza. Accoglimento dalle 8.30 alle 8.45. Inizio Torneo ore 9. Tornei U8, U10, U12, U14, U16. Preiscrizione entro il 15 marzo. Info Troncossi 054632948 <i>Email:</i> <a href="mailto:tronck@alice.it">tronck@alice.it</a> <i>Sito:</i> <a href="http://www.scacchiemiliaromagna.it">http://www.scacchiemiliaromagna.it</a>	
	21-03-2010 21-03-2010	<b>Campionato Provinciale Under 16 - Roma</b>	RM LAZ
		<i>Luogo:</i> Vitinia (Roma) <i>Note:</i> Sede: Via Argelato 54. Inizio h 10. Turni di gioco: 7 - Sistema: Svizzero - Cadenza: 30' a giocatore. Quota: € 7 - Tessera juniores FSI obbligatoria. Info: 349 22 46 781. <i>Email:</i> <a href="mailto:circoloscacchivitinia@hotmail.com">circoloscacchivitinia@hotmail.com</a> <i>Sito:</i> <a href="http://www.circoloscacchivitinia.net">http://www.circoloscacchivitinia.net</a> <i>Arbitri:</i> Arbitro Internazionale: Manlio Simonini	
	22-03-2010 22-03-2010	<b>GSS Elementari - Trentino</b>	TN TRE
		<i>Luogo:</i> viale Bolognini 88, 38122 Trento <i>Note:</i> Termine iscrizioni 18/03/2010. Iscrizioni on-line al link: <a href="http://www.federscacchi.it/gss_online_iscrizione_regionali.php">http://www.federscacchi.it/gss_online_iscrizione_regionali.php</a> <i>Email:</i> <a href="mailto:cscnordest@inwind.it">cscnordest@inwind.it</a> <i>Sito:</i> <a href="http://www.trentinoscacchi.it">http://www.trentinoscacchi.it</a> <i>Arbitri:</i> A.F. Ginevrini Italo Vittorio	
	23-03-2010 23-03-2010	<b>GSS Medie e Superiori - Trentino</b>	TN TRE
		<i>Luogo:</i> viale Bolognini, 88 - 38122 Trento <i>Note:</i> Iscrizioni entro il 18/03/2010, on-line al link <a href="http://www.federscacchi.it/gss_online_iscrizione_regionali.php">http://www.federscacchi.it/gss_online_iscrizione_regionali.php</a> <i>Email:</i> <a href="mailto:cscnordest@inwind.it">cscnordest@inwind.it</a> <i>Sito:</i> <a href="http://www.trentinoscacchi.it">http://www.trentinoscacchi.it</a> <i>Arbitri:</i> A.F. Ginevrini Italo Vittorio	



## altre manifestazioni

	<b>Data Inizio/Fine</b>	<b>Denominazione</b>	<b>Pr. Reg.</b>
	11-03-2010 22-04-2010	<b>Open di allenamento settimanale</b>	RM LAZ
		<i>Luogo:</i> Roma <i>Note:</i> Accademia Scacchistica Romana, via Luigi Pulci 14 - 5 turni - Cadenza 60' (q.p.f.) - Iscrizione 28/02: €30 - €25 soci - € 20 under 18 . Info: 06-44233945 333-5918196 331-7241560. No variazione Elo. <i>Email:</i> <a href="mailto:accademiascacchi@email.it">accademiascacchi@email.it</a> <i>Sito:</i> <a href="http://www.accademiascacchistica.gilda.it">http://www.accademiascacchistica.gilda.it</a> <i>Arbitri:</i> ACN Michele Reibaldi - ACN Livia Pica	



## ultime collezioni di partite aggiunte


Data	Evento	Descrizione	Luogo	Nazione	Part.	
05-03-2010	01-08-2009	III Memorial Aldo Perini A	Senigallia	Italia	215	
05-03-2010	05-08-2009	C.to Unione Europea U10	Mureck	Austria	9	
05-03-2010	07-08-2009	XVII Open Nicolo' La Rosa	Mazara del Vallo	Italia	118	
05-03-2010	14-08-2009	Festival Castelli Romani e Prenestini A	Frascati	Italia	2	

[\[Scarica tutte le 102502 partite presenti in 1835 file\]](#)

[\[Contatta il responsabile: partite@federscacchi.it\]](mailto:partite@federscacchi.it)



## ultimi regolamenti immessi o modificati

Data	Regolamento	
18-02-2010	Regolamento C.I.S. Campionato Italiano a Squadre <i>In vigore con l'edizione 2010. Approvato dal Consiglio Direttivo del 26.9.2009.</i>	

[\[la pagina dei regolamenti del sito FSI\]](#)



# i numeri della federazione



Società		ITA	ABR	ALT	BAS	CAL	CAM	EMI	FVG	LAZ	LIG	LOM	MAR	MOL	PIE	PUG	SAR	SIC	TOS	TRE	UMB	VAL	VEN	EST
Totali	Oggi	<b>344</b>	9	4	6	14	<b>22</b>	16	13	<b>26</b>	12	<b>52</b>	22	2	25	<b>14</b>	<b>12</b>	<b>35</b>	14	4	6	2	<b>34</b>	0
	Ieri	334	9	4	6	14	20	16	13	23	12	52	22	2	25	13	11	33	14	4	6	2	33	0
	2009	387	14	4	6	17	25	18	15	30	12	48	24	2	26	21	12	37	17	5	10	2	42	0
Tesserati		ITA	ABR	ALT	BAS	CAL	CAM	EMI	FVG	LAZ	LIG	LOM	MAR	MOL	PIE	PUG	SAR	SIC	TOS	TRE	UMB	VAL	VEN	EST
Totali	Oggi	<b>9898</b>	313	<b>124</b>	134	<b>272</b>	<b>532</b>	<b>665</b>	341	<b>765</b>	<b>370</b>	<b>1829</b>	630	29	<b>831</b>	<b>367</b>	<b>322</b>	<b>751</b>	379	178	<b>118</b>	<b>37</b>	<b>880</b>	<b>31</b>
	Ieri	9658	313	123	134	267	494	663	341	736	369	1792	630	29	811	344	285	729	379	178	117	36	858	30
	2009	14181	440	171	181	447	736	995	445	1144	450	2002	1002	31	1330	620	447	1408	670	222	180	51	1173	36
Agonisti	Oggi	<b>4745</b>	109	<b>46</b>	44	<b>94</b>	<b>257</b>	<b>309</b>	176	<b>415</b>	<b>205</b>	<b>972</b>	201	19	<b>390</b>	<b>174</b>	<b>122</b>	<b>355</b>	257	62	<b>60</b>	<b>15</b>	<b>436</b>	<b>27</b>
	Ieri	4649	109	45	44	92	236	307	176	402	204	964	201	19	387	164	115	340	257	62	59	14	426	26
	2009	5877	144	76	47	111	356	372	213	560	234	1092	220	24	482	259	173	444	342	74	82	12	529	31
Ordinari	Oggi	<b>1921</b>	58	13	30	<b>85</b>	<b>100</b>	136	87	<b>127</b>	<b>50</b>	383	111	3	137	<b>61</b>	<b>93</b>	<b>146</b>	56	5	46	<b>9</b>	<b>183</b>	2
	Ieri	1861	58	13	30	83	97	136	87	111	50	383	111	3	137	55	71	139	56	5	46	9	179	2
	2009	2420	79	15	46	113	142	209	107	168	39	403	179	4	172	124	64	156	89	15	64	7	222	3
Junior	Oggi	<b>3232</b>	146	65	60	<b>93</b>	<b>175</b>	220	78	223	115	<b>474</b>	318	<b>7</b>	<b>304</b>	<b>132</b>	<b>107</b>	250	66	111	12	13	<b>261</b>	2
	Ieri	3148	146	65	60	92	161	220	78	223	115	445	318	7	287	125	99	250	66	111	12	13	253	2
	2009	5884	217	80	88	223	238	414	125	416	177	507	603	3	676	237	210	808	239	133	34	32	422	2
Istruttori		ITA	ABR	ALT	BAS	CAL	CAM	EMI	FVG	LAZ	LIG	LOM	MAR	MOL	PIE	PUG	SAR	SIC	TOS	TRE	UMB	VAL	VEN	EST
Totali	Oggi	<b>714</b>	27	2	2	23	<b>32</b>	31	17	45	<b>43</b>	<b>94</b>	37	2	114	<b>35</b>	22	<b>112</b>	17	13	3	2	<b>41</b>	0
	Ieri	708	27	2	2	23	31	31	17	45	43	94	37	2	114	32	22	111	17	13	3	2	40	0
	2009	809	47	2	3	25	55	38	18	61	27	90	44	3	125	53	25	102	21	14	4	2	50	0
Elementari	Oggi	<b>443</b>	17	1	2	7	<b>24</b>	12	13	29	<b>33</b>	<b>65</b>	<b>30</b>	2	64	<b>19</b>	17	<b>58</b>	8	<b>11</b>	3	2	26	0
	Ieri	439	17	1	2	7	23	12	13	29	33	65	30	2	64	17	17	57	8	11	3	2	26	0
	2009	520	31	2	3	12	32	21	13	45	16	57	27	3	78	30	22	64	10	10	3	2	39	0
Giovanili	Oggi	<b>68</b>	3	0	0	3	0	<b>14</b>	1	<b>2</b>	2	12	2	0	<b>11</b>	<b>3</b>	<b>4</b>	3	2	0	0	0	<b>6</b>	0
	Ieri	67	3	0	0	3	0	14	1	2	2	12	2	0	11	2	4	3	2	0	0	0	6	0
	2009	79	3	0	0	3	0	13	2	1	5	14	9	0	6	6	3	5	3	3	1	0	2	0
Giov.Qual.	Oggi	<b>85</b>	6	<b>1</b>	0	<b>2</b>	2	<b>1</b>	2	5	<b>2</b>	9	<b>5</b>	0	16	10	<b>1</b>	13	5	<b>1</b>	0	0	<b>4</b>	0
	Ieri	84	6	1	0	2	2	1	2	5	2	9	5	0	16	10	1	13	5	1	0	0	3	0
	2009	93	10	0	0	1	6	0	2	7	0	13	2	0	17	14	0	13	5	0	0	0	3	0
Formatori	Oggi	20	0	0	0	2	1	1	0	5	1	<b>3</b>	0	0	1	2	0	1	1	0	0	0	2	0
	Ieri	20	0	0	0	2	1	1	0	5	1	3	0	0	1	2	0	1	1	0	0	0	2	0
	2009	20	0	0	0	2	1	1	0	5	1	2	0	0	1	2	0	1	2	0	0	0	2	0
Ins.Elem.	Oggi	<b>98</b>	1	0	0	<b>9</b>	5	3	1	<b>4</b>	5	<b>5</b>	0	0	22	1	0	<b>37</b>	1	1	0	0	3	0
	Ieri	98	1	0	0	9	5	3	1	4	5	5	0	0	22	1	0	37	1	1	0	0	3	0
	2009	97	3	0	0	7	16	3	1	3	5	4	6	0	23	1	0	19	1	1	0	0	4	0
Arbitri		ITA	ABR	ALT	BAS	CAL	CAM	EMI	FVG	LAZ	LIG	LOM	MAR	MOL	PIE	PUG	SAR	SIC	TOS	TRE	UMB	VAL	VEN	EST
Totali	Oggi	<b>304</b>	<b>11</b>	2	3	<b>13</b>	<b>20</b>	24	8	26	9	52	19	2	20	<b>16</b>	6	28	16	5	2	1	21	0
	Ieri	301	11	2	3	12	19	24	8	26	9	52	19	2	20	15	6	28	16	5	2	1	21	0
	2009	359	10	2	3	23	27	31	10	30	11	52	26	2	20	23	6	32	17	5	4	1	23	1
Internaz.	Oggi	14	0	0	0	0	0	0	1	3	1	5	0	0	1	0	0	0	0	1	1	0	1	0
	Ieri	14	0	0	0	0	0	0	1	3	1	5	0	0	1	0	0	0	0	1	1	0	1	0
	2009	16	0	0	0	0	0	0	1	3	1	6	0	0	1	0	0	1	0	1	1	0	1	0
FIDE	Oggi	16	0	0	0	1	3	1	0	1	3	2	0	1	2	1	0	0	0	1	0	0	0	0
	Ieri	16	0	0	0	1	3	1	0	1	3	2	0	1	2	1	0	0	0	1	0	0	0	0
	2009	19	2	0	0	1	3	1	0	1	3	2	0	1	2	2	0	0	0	1	0	0	0	0
Nazionali	Oggi	<b>44</b>	0	<b>1</b>	0	2	1	6	2	<b>2</b>	1	<b>10</b>	2	0	1	<b>2</b>	2	3	5	0	0	0	4	0
	Ieri	43	0	1	0	2	1	6	2	2	1	10	2	0	1	1	2	3	5	0	0	0	4	0
	2009	46	0	0	0	2	2	7	2	0	2	9	4	0	1	3	2	3	5	0	0	0	4	0
Cand.Naz.	Oggi	<b>79</b>	1	1	1	5	<b>4</b>	7	3	<b>5</b>	2	12	5	0	<b>6</b>	5	3	10	1	0	0	0	<b>8</b>	0
	Ieri	78	1	1	1	5	3	7	3	5	2	12	5	0	6	5	3	10	1	0	0	0	8	0
	2009	91	2	2	1	7	7	8	3	4	2	15	5	0	4	6	3	14	1	0	0	0	7	0
Regionali	Oggi	<b>151</b>	<b>10</b>	0	2	<b>5</b>	12	10	2	15	2	<b>23</b>	12	1	10	8	1	<b>15</b>	10	3	1	1	8	0
	Ieri	150	10	0	2	4	12	10	2	15	2	23	12	1	10	8	1	15	10	3	1	1	8	0
	2009	187	6	0	2	13	15	15	4	22	3	20	17	1	12	12	1	14	11	3	3	1	11	1

'Oggi' indica i dati aggiornati alla data di pubblicazione; 'Ieri' i dati del numero precedente; '2009' i dati dello scorso anno; in blu se Oggi supera Ieri; in rosso se Oggi supera lo scorso anno.