



## una foto al giorno



Teimour Radjabov

## ultime dal sito FSI

### [11-03-2010] 1° Memorial Carlo Ragazzini

Il prossimo 21 marzo 2010 si terrà a Noale (VE) il '1° Memorial Carlo Ragazzini', ex presidente del Circolo Capablanca (che organizza il torneo assieme al Circolo Nimzowitsch e al Circolo Novalis) venuto purtroppo a mancare nel 2006 di leucemia. Il semilampo è omologato Elo Rapid e l'intero ricavato verrà devoluto in beneficenza all'AIL, che sarà presente il giorno della manifestazione assieme all'ADMO. In allegato trovate il bando di questa meritoria iniziativa.

[\[dettaglio\]](#)

### [02-03-2010] Campionato Europeo a Rijeka

Dal 5 al 19 marzo 2010 si svolgerà a Rijeka (Croazia) l'undicesima edizione dell'European Individual Men &

Women's Chess Championship, con una foltissima rappresentativa italiana.

Tutte le informazioni sul sito ufficiale.

### [01-03-2010] Brillante risultato della squadra Seniores agli Europei

La squadra italiana all'Europeo Seniores di Dresda ha ottenuto un brillante risultato, nono posto assoluto su 78, pur partendo 14. esimi di tabellone. Battute le squadre di Galles, Finlandia, Austria e Pietroburgo (per la prima volta nella storia una squadra italiana ha battuto una squadra russa in una competizione ufficiale).

Tatai sulla prima scacchiera ha realizzato 6 punti su 9, battendo all'ultimo turno il GM Ceskovsky. Anche Laco in quarta scacchiera ha realizzato 6 punti.

Risultati e classifiche sul sito ufficiale.

A tutti i componenti la squadra i complimenti del presidente Gianpietro Pagnoncelli e di tutto il Consiglio federale.

### [26-02-2010] Daniele Genocchio Maestro Internazionale!

La FIDE ha ratificato il titolo di Maestro Internazionale a Daniele Genocchio!

A Daniele i complimenti del Presidente Gianpietro Pagnoncelli e di tutto il Consiglio Federale.

[\[tutte le notizie FSI\]](#)



## la domanda del giorno

[Argomento]

RTF - Regolamento Tecnico Federale

[Domanda n. 42]

### Come vengono trattate le Categorie Sociali?

[Risposta]

Le categorie sociali non possono più essere ottenute in torneo ma chi le possiede le mantiene. Nel momento del primo torneo, ad una Prima Sociale viene assegnato il punteggio Elo Italia di 1480 e a una Seconda Sociale quello di 1460.

[\[tutte le FAQ della FSI\]](#)



## prossimi eventi arbitrati

27-03-2010 - Liguria: Corso per l'inquadramento ad AR

[\[la pagina del calendario del sito arbitrale\]](#)



## un pensiero al giorno

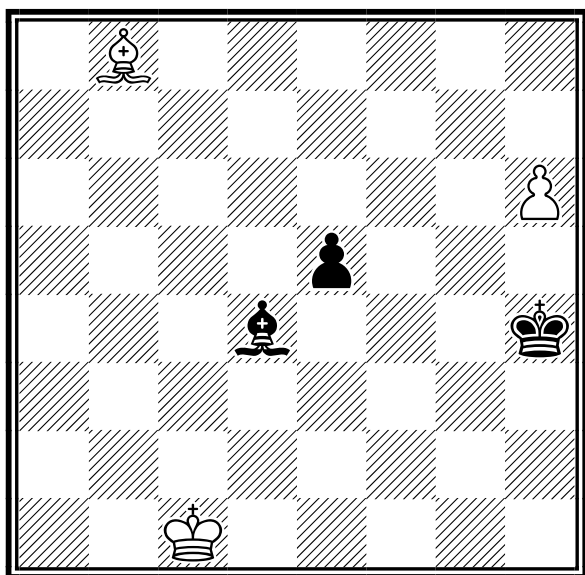
È sempre meglio sacrificare i pezzi del vostro avversario.

*Savielly Tartakower*



## il quiz del giorno

**Hauacker (1930)**



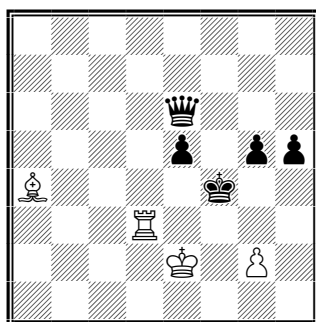
**Il Bianco muove e vince**

[Soluzione sul prossimo numero]



## quiz numero precedente

**L. Kubbel (1924)**



**Il Bianco muove e patta**

1.g3+ Re4 (1...Rg4 2.Ad7 Dxd7 3.Txd7 Rxc3 4.Te7 Rf4 [4...h4 5.Txe5 g4 6.Rf1 h3 7.Te3+ Rf4 8.Tb3 g3 9.Tb7 Rf5 10.Th7 Rg4 11.Rg1 g2 12.Rh2+] 5.Tf7+ Rg4 6.Re3 h4 7.Rf2 h3 8.Th7 e4 9.Te7 Rf4 10.Te8 g4 11.Tf8+ Re5 12.Rg3+) 2.Ac2 (minaccia Torre muove sulla colonna "d" matto) 2...Dg4+ (2...Dc4 3.Rd2 Db4+ 4.Rd1=; 2...Rf5 3.Td6+ Rf6 4.Txe6+ Rxe6 5.Ag6 h4 6.g4 Rd5 7.Re3 Re6 8.Ae4 Rf6 9.Ag2 Re7 10.Re4 Re6 11.Ah3+) 3.Rf2 (minaccia nuovamente il matto) 3...Rf5 (3...Dh3 4.Td8#) 4.Td4+ e4 5.Txe4 Dxe4! 6.g4+ (6.Axe4+ Rxe4+) 6...hxg4 (6...Rxc4 7.Axe4=) 7.Rg3 Qxc2 stallo (7...Re5 8.Axe4 Rxe4 9.Rxc4=)




Testata: **EcoDiSicilia.com**  
Data Pubblicazione: 11-03-2010

### **Piraino (Me): I Kasparov in erba della provincia**

Si sono svolti a Gliaca di Piraino, presso il <Palacultura "Don Puglisi">, sede del "Centro Scacchi "Costa Saracena"", sabato 6 e domenica 7 marzo i XIII Campionati Provinciali Giovanili Messinesi. La gara, organizzata dal Comitato Scacchistico Provinciale Messinese con la collaborazione e l'ospitalità del Comune di Piraino, ha visto ai nastri di partenza ben 44 i ragazzi provenienti da Brolo, Gioiosa Marea, Sinagra, Messina, Capo d'Orlando e Rocca di Caprileone. 6 i tornei disputati: under 8-10 femminile, under 10 maschile, under 12 maschile-femminile, under 14 maschile-femminile, under 16 maschile-femminile e under 20 maschile. Ragazzi e ragazze si sono dati battaglia sulla scacchiera per la conquista dei relativi titoli provinciali di categoria, oltre che per ottenere le qualificazioni alle fasi regionali (Marsala 13-14 marzo) e nazionali (Terrasini in luglio). Genitori, istruttori e accompagnatori hanno composto il pubblico di appassionati che ha seguito con interesse i piccoli Kasparov. Molti dei ragazzi erano alla loro prima esperienza agonistica e, nonostante ciò, si sono ben comportati e soprattutto si sono divertiti ed hanno avuto la possibilità, incontrando coetanei di altre città, di fare nuove amicizie. Hanno diretto la gara Giuseppe Algeri e Aurelio Napoli Costa, coadiuvati da Francesco Buzzanca, Silvana Giacobbe, Alessandra Voitenko, Aldo Parla e Paolo Recupero. Alla premiazione è intervenuto il dott. Giancarlo Campisi, Sindaco di Piraino che, dopo un breve discorso, ha consegnato le medaglie e gli attestati ai ragazzi.



## tornei validi per categorie, Elo Italia e FIDE

	Data Inizio/Fine	Denominazione	Pr.	Reg.
	12-03-2010 14-03-2010	<b>1° Torneo 'Citta' degli Scacchi'</b> <i>Luogo:</i> Corsico <i>Note:</i> Sede: Pza Giovanni XXIII, 7 - Turni: 5 - Sistema Svizzero - Tempo di riflessione: 100' per 40 mosse + 15' per finire + 30' a mossa dalla prima - Org: Corsico Scacchi - Tel 02-4400812 <i>Sito:</i> <a href="http://www.corsicoscacchi.com">http://www.corsicoscacchi.com</a>	MI	LOM
	12-03-2010 23-04-2010	<b>Campionato Interprovinciale Biella-Vercelli</b> <i>Luogo:</i> Vallemosso Circolo Vallemosso <i>Note:</i> 12-26 marzo 2-9-16-23 aprile ref. Ubezio 01523157 <i>Email:</i> <a href="mailto:scv@scacchiclubvallemosso.org">scv@scacchiclubvallemosso.org</a>	BI	PIE
	18-03-2010 21-03-2010	<b>Open 'Marzo'</b> <i>Luogo:</i> Milano <i>Note:</i> Sede: via S.Uguzzone, 8 - Turni: 5 - Sistema Svizzero - Tempo di riflessione: 90' per 40 mosse + 15' per finire + 30' a mossa dalla prima - Org: Scacch. Milanese - Tel 022573478 <i>Email:</i> <a href="mailto:info@scacchisticamilanese.it">info@scacchisticamilanese.it</a> <i>Sito:</i> <a href="http://www.scacchisticamilanese.it">http://www.scacchisticamilanese.it</a> <i>Arbitri:</i> Palma M.	MI	LOM
	18-03-2010 22-04-2010	<b>OPEN SETTIMANALE 'VII PRIMAVERA AL VOMERO'</b> <i>Luogo:</i> NAPOLI <i>Note:</i> sede di g.:v.A. Kauffman, 25 c/o Ass. S.Gennaro Napoli - 6T 90 min+30' mossa - date di gioco: 18/25 marzo e 1/8/15/22 aprile -iscr h 18:00-inizio h18:30: €45 ;Soci/Donne/Junior €30 -Donne/junior soci €20 -mpr. €220,00 -info:3393167858-3384776323 <i>Email:</i> <a href="mailto:direttivo@scacchisticapartenopea.org">direttivo@scacchisticapartenopea.org</a> <i>Sito:</i> <a href="http://www.scacchisticapartenopea.org">http://www.scacchisticapartenopea.org</a> <i>Arbitri:</i> A.C.N. Antonio Altieri	NA	CAM
	18-03-2010 21-03-2010	<b>1° Festival Città di Marrubiu</b> <i>Luogo:</i> Marrubiu <i>Note:</i> sede: Agriturismo s'Aranda, loc. Ingoradedda - tornei: A) >1799, B) <i>Email:</i> <a href="mailto:apannella@libero.it">apannella@libero.it</a> <i>Arbitri:</i> A.N. Francesco Carta	OR	SAR
	19-03-2010 21-03-2010	<b>8° Campionato Provinciale FSI Open di Rieti</b> <i>Luogo:</i> Rieti <i>Note:</i> Sede di gioco: Fondazione Varrone via Crispolti 22 Rieti - 5 turni, sistema Amalfi, 90' x 40 mosse + 15' a finire + 30' a mossa. Quota € 35 - U18 €20. Ore 14.30 chiusura iscrizioni. Info 0746-220864 (o.p.) 340-8958042, 346-6665509, 340-1647285, 347 54486 <i>Email:</i> <a href="mailto:erminio.castaldi@libero.it">erminio.castaldi@libero.it</a> <i>Sito:</i> <a href="http://www.rietiscacchi.it">http://www.rietiscacchi.it</a> <i>Arbitri:</i> A.I. Sergio Pagano	RI	LAZ
	19-03-2010 21-03-2010	<b>Festival Città di Ivrea</b> <i>Luogo:</i> Ivrea S.S.Eporediese <i>Note:</i> ref. Caresana, Paonessa, 3498457934 3886080319 <i>Email:</i> <a href="mailto:afm.castaldo@alice.it">afm.castaldo@alice.it</a> <i>Sito:</i> <a href="http://ivreascacchi.blogspot.com">http://ivreascacchi.blogspot.com</a>	TO	PIE
	19-03-2010 21-03-2010	<b>13° week-end 'Primavera'</b> <i>Luogo:</i> Genova <i>Note:</i> Sede di gioco: sala biblioteca del Circolo Autorità Portuale di Genova, via Albertazzi 3r (S. Benigno). Inizio primo turno ore 18,30. Quota di iscrizione: € 35 (soci Centurini € 25; under 18 e MF € 20; gratis MI e GM). <i>Email:</i> <a href="mailto:info@centurini.it">info@centurini.it</a> <i>Sito:</i> <a href="http://www.centurini.it">http://www.centurini.it</a> <i>Arbitri:</i> Sergio Nanni	GE	LIG
	19-03-2010 21-03-2010	<b>Campionato Provinciale di Viterbo 2010 e Campionato Regionale Universitario</b> <i>Luogo:</i> Viterbo <i>Note:</i> Open 5 turni - Sist. Svizzero - Tempo di riflessione: 90' + 30" a mossa. Quota: 25 € (10 € per U16 e studenti universitari). Sede: Balletti Park Hotel Via Umbria, 2 - 2/A San Martino Al Cimino. Tel.: 0761/352284 h 10-13 e 16.30-20 (no Domenica). <i>Email:</i> <a href="mailto:enricopetrini@libero.it">enricopetrini@libero.it</a> <i>Sito:</i> <a href="http://www.viterboscacchi.altervista.org/drupal/">http://www.viterboscacchi.altervista.org/drupal/</a> <i>Arbitri:</i> A.N. Alessandro Pompa	FR	LAZ



26-03-2010 28-03-2010 **19° Trofeo 'Comune di Ceriano Laghetto'**

MI LOM

*Luogo:* Ceriano Laghetto

*Note:* Sede: Scuole Elementari, via Stramedia,33 - Turni: 5 - Sistema Svizzero - Tempo di riflessione: 90' per 40 mosse + 15' per finire + 30' a mossa dalla prima (120' qpf per il Torneo C, Elo

*Email:* [scacchiceriano@scacchiceriano.it](mailto:scacchiceriano@scacchiceriano.it)






*Sito:* <http://www.scacchiceriano.it>

*Arbitri:* Carbonari, Pino, Ronconi



## tornei validi per l'Elo Rapid

	<b>Data Inizio/Fine</b>	<b>Denominazione</b>	<b>Pr. Reg.</b>
	13-03-2010 13-03-2010	<b>Semilampo dell'Accademia</b> <i>Luogo:</i> Roma <i>Note:</i> c/o Accademia Scacchistica Romana, via Luigi Pulci 14 - 8 turni - Sist. Svizzero - cadenza 15' - Inizio 15:30 - Quota: € 8 soci, € 11 non soci, € 6 U16, gratuita per IM e GM Elo>2400 - Info: 06-44233945, 333-5918196, 331-7241560 <i>Email:</i> <a href="mailto:accademiascacchi@email.it">accademiascacchi@email.it</a> <i>Sito:</i> <a href="http://www.accademiascacchistica.gilda.it">http://www.accademiascacchistica.gilda.it</a> <i>Arbitri:</i> A.R. Michele Reibaldi	RM LAZ
	13-03-2010 13-03-2010	<b>Semilampo Grand Prix Vitinia</b> <i>Luogo:</i> Vitinia <i>Note:</i> Via Argelato 54 - Obbligatoria la tessera FSI - 8 turni - 15 minuti a testa - Inizio alle ore 15.30 - Prescrizione entro il venerdi: €12 (€10 x U20 e soci, €7 x Sc. Elem.), in sala €3 in più per tutti. Gratis x Maestri, MF,MF,MI,GM. - Info: 349 2246781 <i>Email:</i> <a href="mailto:circoloscacchivitinia@hotmail.com">circoloscacchivitinia@hotmail.com</a> <i>Sito:</i> <a href="http://www.circoloscacchivitinia.net">http://www.circoloscacchivitinia.net</a> <i>Arbitri:</i> A.R. Lucio Ragonese	RM LAZ
	14-03-2010 14-03-2010	<b>59° Semilampo Rocca Priora</b> <i>Luogo:</i> Rocca Priora <i>Note:</i> Via della Rocca 23 - 7 turni - chiusura iscriz ore 14,30 - inizio ore 15,00 - €10 adulti - €7 U16. Sist. Svizzero - 15' a testa - preiscrizione e tessera FSI obbligatori. Info: 339-7660252; 339-3621840 <i>Email:</i> <a href="mailto:info@scacchiroccapriora.it">info@scacchiroccapriora.it</a> <i>Sito:</i> <a href="http://www.scacchiroccapriora.it">http://www.scacchiroccapriora.it</a> <i>Arbitri:</i> A.C. Remo Sayour	RM LAZ
	20-03-2010 20-03-2010	<b>Semilampo dell'Accademia</b> <i>Luogo:</i> Roma <i>Note:</i> c/o Accademia Scacchistica Romana, via Luigi Pulci 14 - 8 turni - Sist. Svizzero - cadenza 15' - Inizio 15:30 - Quota: € 8 soci, € 11 non soci, € 6 U16, gratuita per IM e GM Elo>2400 - Info: 06-44233945, 333-5918196, 331-7241560 <i>Email:</i> <a href="mailto:accademiascacchi@email.it">accademiascacchi@email.it</a> <i>Sito:</i> <a href="http://www.accademiascacchistica.gilda.it">http://www.accademiascacchistica.gilda.it</a> <i>Arbitri:</i> A.R. Michele Reibaldi	RM LAZ
	20-03-2010 20-03-2010	<b>3° Oplonti Rapid 2010</b> <i>Luogo:</i> TORRE ANNUNZIATA <i>Note:</i> sede di gioco: Nonsolocaffè-c.so V.Emanuele III, 321-Torre annunziata (NA) - 6T 15 MIN - inizio h. 16,30 - iscr. € 10,00/donne e U16 € 6,00 - Rimborso spese tot. € 260,00 - info: 3286886559 - 0815363705 - 0815362401 <i>Email:</i> <a href="mailto:l_balzano1@virgilio.it">l_balzano1@virgilio.it</a> <i>Sito:</i> <a href="http://www.scacchioplonti.tk">http://www.scacchioplonti.tk</a> <i>Arbitri:</i> A.R. Giacinto Donadio	NA CAM
	21-03-2010 21-03-2010	<b>Semilampo Centocelle</b> <i>Luogo:</i> Roma <i>Note:</i> Via Palmiro Togliatti 855, Parrocchia S.Bernardo di Chiaravalle - 7 turni, sistema Svizzero - 15' a testa - Fine iscriz. h 14:45 - Quota €10 preiscritti e soci, €6 Under18 , €12 in sala. Info: 333 9279226, 349 3946114, 347 6917408 <i>Email:</i> <a href="mailto:info@elo3000.it">info@elo3000.it</a> <i>Sito:</i> <a href="http://www.elo3000.it">http://www.elo3000.it</a> <i>Arbitri:</i> A.R. Fabrizio Falsi	RM LAZ

	21-03-2010 21-03-2010	<b>Torneo Semilampo 'Primavera 2010'</b>	NA CAM
		<i>Luogo:</i> Napoli	
		<i>Note:</i> sede di gioco:v.A. Kauffman,25 (c/o ass. S. Gennaro) Napoli-6T 15min- inizio h 09:30-iscr. € 10,00 - 50% sconto x soci, donne e under 18, € 3,00 x soci donne e junior- montepremi 70% iscrizioni - info 3384776323	
		<i>Email:</i> <a href="mailto:direttivo@scacchisticapartenopea.org">direttivo@scacchisticapartenopea.org</a>	
		<i>Sito:</i> <a href="http://www.scacchisticapartenopea.org">http://www.scacchisticapartenopea.org</a>	
		<i>Arbitri:</i> A.C.N. Lombardo Claudio	
	21-03-2010 21-03-2010	<b>3° Open Semilampo 'Scacchi Trendy'</b>	PO TOS
		<i>Luogo:</i> Prato	
		<i>Note:</i> Iscrizioni: 20 euro (U16 10 euro), Max 66 giocatori. Pranzo: 12 euro, per giocatori e per accompagnatori. Premi: 1-5 assoluti, 1° di fascia (1750-2000; 1500-1749; nc-1499), 1° U16, 1° Femminile, 1° over60. Tel. 338.9867239, 340.2359475	
		<i>Email:</i> <a href="mailto:info@pratoscacchi.it">info@pratoscacchi.it</a>	
		<i>Sito:</i> <a href="http://www.pratoscacchi.it">http://www.pratoscacchi.it</a>	
		<i>Arbitri:</i> A.N A.Tempestini, A.R. G. Giorgetti	
	21-03-2010 21-03-2010	<b>Torneo di Primavera</b>	BT PUG
		<i>Luogo:</i> Barletta	
		<i>Note:</i> Valido Elo Rapid e Gran Premio Puglia. Info: 335 7651758	
		<i>Email:</i> <a href="mailto:club@barlettascacchi.it">club@barlettascacchi.it</a>	
		<i>Sito:</i> <a href="http://www.pugliascacchi.it">http://www.pugliascacchi.it</a>	
		<i>Arbitri:</i> Pontecorvo Alberto	
	27-03-2010 27-03-2010	<b>Semilampo dell'Accademia</b>	RM LAZ
		<i>Luogo:</i> Roma	
		<i>Note:</i> c/o Accademia Scacchistica Romana, via Luigi Pulci 14 - 8 turni - Sist. Svizzero - cadenza 15' - Inizio 15:30 - Quota: € 8 soci, € 11 non soci, € 6 U16, gratuita per IM e GM Elo>2400 - Info: 06-44233945, 333-5918196, 331-7241560	
		<i>Email:</i> <a href="mailto:accademiascacchi@email.it">accademiascacchi@email.it</a>	
		<i>Sito:</i> <a href="http://www.accademiascacchistica.gilda.it">http://www.accademiascacchistica.gilda.it</a>	
		<i>Arbitri:</i> A.R. Michele Reibaldi	
	27-03-2010 27-03-2010	<b>Semilampo Grand Prix Vitinia</b>	RM LAZ
		<i>Luogo:</i> Vitinia	
		<i>Note:</i> Via Argelato 54 - Obbligatoria la tessera FSI - 8 turni - 15 minuti a testa - Inizio alle ore 15.30 - Prescrizione entro il venerdi: €12 (€10 x U20 e soci, €7 x Sc. Elem.), in sala €3 in più per tutti. Gratis x Maestri, MF,MF,MI,GM. - Info: 349 2246781	
		<i>Email:</i> <a href="mailto:circoloscacchivitinia@hotmail.com">circoloscacchivitinia@hotmail.com</a>	
		<i>Sito:</i> <a href="http://www.circoloscacchivitinia.net">http://www.circoloscacchivitinia.net</a>	
		<i>Arbitri:</i> A.R. Lucio Ragonese	



## tornei giovanili


	<b>Data Inizio/Fine</b>	<b>Denominazione</b>	<b>Pr. Reg.</b>
	12-03-2010 14-03-2010	<b>CIG 2010 - 1° Torneo 'Citta' degli Scacchi'</b>	MI LOM
		<i>Luogo:</i> Corsico	
		<i>Note:</i> Sede: Pza Giovanni XXIII, 7 - Valido come prova di qualificazione del CIG 2010 - Turni: 5 - Tempo di riflessione: 2h qpf - Tel 02-4400812	
		<i>Sito:</i> <a href="http://www.corsicoscacchi.com">http://www.corsicoscacchi.com</a>	
	12-03-2010 12-03-2010	<b>GSS 2009-2010 Fase provinciale di Mantova</b>	MN LOM
		<i>Luogo:</i> Quistello	
		<i>Email:</i> <a href="mailto:eum@libero.it">eum@libero.it</a>	
		<i>Arbitri:</i> Marchi G.	
	12-03-2010 12-03-2010	<b>Fase Provinciale Vercelli GSS-Scuole Primarie</b>	VC PIE
		<i>Luogo:</i> Borgosesia Circolo Vercelli	
		<i>Note:</i> Ref. Attilio Tibaldeschi tel. 330-25971 0161 393625	
		<i>Email:</i> <a href="mailto:attilio.tibaldeschi@tin.it">attilio.tibaldeschi@tin.it</a>	
	13-03-2010 13-03-2009	<b>Torneo giovanile valido per la qualificazione al CIG 2010</b>	RM LAZ
		<i>Luogo:</i> Rocca Priora	
		<i>Note:</i> Via della Rocca 23 - Rocca Priora. 5 turni, cadenza 30 min, sistema Svizzero. Fine iscrizioni ore 09.30 Inizio ore 10.00 - Quota € 6 - Info: Tina 339.3621840 - Remo 339.7660252	
		<i>Email:</i> <a href="mailto:info@scacchiroccapriora.it">info@scacchiroccapriora.it</a>	
		<i>Sito:</i> <a href="http://www.scacchiroccapriora.it">http://www.scacchiroccapriora.it</a>	
		<i>Arbitri:</i> A.C. Remo Sayour	

	13-03-2010 15-03-2010	<b>23° Campionato Regionale Giovanile (under 16-20) e GSS fase regionale</b>	TP SIC
		<i>Luogo:</i> Marsala	
		<i>Note:</i> sede di gioco Hotel Presidente Marsala ( <a href="http://www.presidentmarsala.it">www.presidentmarsala.it</a> ) - Info: 347-2980936; 333-1362624	
		<i>Email:</i> <a href="mailto:peppecerami@libero.it">peppecerami@libero.it</a>	
		<i>Sito:</i> <a href="http://www.adscacchililybetana.it">http://www.adscacchililybetana.it</a>	
	14-03-2010 14-03-2010	<b>CIG U16 2010 - 4° Active chess</b>	MI LOM
		<i>Luogo:</i> Milano	
		<i>Note:</i> Sede: via S. Uguzzone, 8 - Inizio: 14.00 - Turni: 5 - Tempo di riflessione: 20' + 30' a mossa - Tel 02-2573478	
		<i>Email:</i> <a href="mailto:info@scacchisticamilanese.it">info@scacchisticamilanese.it</a>	
		<i>Sito:</i> <a href="http://www.scacchisticamilanese.it">http://www.scacchisticamilanese.it</a>	
	14-03-2010 14-03-2010	<b>C.I. U16 2010 - Campionato Provinciale Giovanile di Rimini</b>	RN EMI
		<i>Luogo:</i> Igea Marina	
		<i>Note:</i> Sede di gioco: Piazza Falcone Borsellino 19 Igea Marina (RN) - Iscrizioni sul posto sino alle ore 9.30 del 21 marzo. Torneo per Under 8 - 10 - 12 - 14 e 16 - Info: 347 7559728	
		<i>Sito:</i> <a href="http://www.scacchiemiliaromagna.it">http://www.scacchiemiliaromagna.it</a>	
		<i>Arbitri:</i> B. Forlivesi	
	16-03-2010 16-03-2010	<b>Fase Provinciale Vercelli GSS-Scuole Secondarie</b>	VC PIE
		<i>Luogo:</i> Santhià	
		<i>Note:</i> Ref. Attilio Tibaldeschi 330 259721 0161 393625	
		<i>Email:</i> <a href="mailto:attilio.tibaldeschi@tin.it">attilio.tibaldeschi@tin.it</a>	
	17-03-2010 17-03-2010	<b>Fase Provinciale Cuneo GSS</b>	CN PIE
		<i>Luogo:</i> Busca	
		<i>Note:</i> Ref. Dominici 3932277051	
		<i>Email:</i> <a href="mailto:circolo@saviglianoscacchi.net">circolo@saviglianoscacchi.net</a>	
		<i>Sito:</i> <a href="http://www.saviglianoscacchi.net">http://www.saviglianoscacchi.net</a>	
	20-03-2010 21-03-2010	<b>CIG U16 2010 - Campionato Provinciale U16 di Milano</b>	MI LOM
		<i>Luogo:</i> Milano	
		<i>Note:</i> Sede: Museo Civico di Storia Naturale, C.so Venezia, 55 - Inizio: 14.00 - Valido per CIG U16 e per Elo Rapid - Tempo di riflessione: 30' giocatore/partita - Turni: 6 - Tel 328 7194921	
		<i>Email:</i> <a href="mailto:info@accademiascacchimilano.it">info@accademiascacchimilano.it</a>	
		<i>Sito:</i> <a href="http://www.accademiascacchimilano.it">http://www.accademiascacchimilano.it</a>	
	20-03-2010 20-03-2010	<b>C.I. U16 - Fase Provinciale Giovanile di Forlì-Cesena</b>	FC EMI
		<i>Luogo:</i> Cesena	
		<i>Note:</i> Sede di gioco: Circolo Paul Morphy Via Lugaresi 202 Cesena - Preiscrizioni obbligatorie entro il 18 marzo: Enrico 3392703852 - Patrizio 0547 24125. O enjo55@freemail.it - p.dipiazza@libero.it Conferma presenza sul posto entro le ore 14.15 del 20/3o.	
		<i>Email:</i> <a href="mailto:enjo55@freemail.it">enjo55@freemail.it</a>	
		<i>Sito:</i> <a href="http://www.scacchiemiliaromagna.it">http://www.scacchiemiliaromagna.it</a>	
		<i>Arbitri:</i> A.R. Johnson Enrico	
	21-03-2010 21-03-2010	<b>CIG U16 2010 - Campionato Provinciale Giovanile di BERGAMO</b>	BG LOM
		<i>Luogo:</i> Bergamo	
		<i>Note:</i> Sede: Spazio Polaresco, Via del Polaresco 15 - Turni: 6 - Tempo di riflessione: 30' giocatore/partita - Tel 334.2172228	
		<i>Email:</i> <a href="mailto:info@excelsior-scacchi.it">info@excelsior-scacchi.it</a>	
	21-03-2010 21-03-2010	<b>C.I. U16 2010 - Campionato Provinciale Giovanile di Modena</b>	MO EMI
		<i>Luogo:</i> Modena	
		<i>Note:</i> Sede: PALAMOLZA - Viale Molza (adiacente Stazione Corriere-Stadio). Preiscrizione obbligatoria entro il 19/3 via mail a club64modena@virgilio.it indicando nome, cognome e anno di nascita giocatore. Conferma presenze sul posto entro le 9.30 del 21/3.	
		<i>Email:</i> <a href="mailto:club64modena@virgilio.it">club64modena@virgilio.it</a>	
		<i>Sito:</i> <a href="http://www.scacchiemiliaromagna.it">http://www.scacchiemiliaromagna.it</a>	
		<i>Arbitri:</i> AN A. Sfera e A. Mancini	
	21-03-2010 21-03-2010	<b>C.I. U16 - Campionato Provinciale Giovanile di Bologna</b>	BO EMI
		<i>Luogo:</i> Pianoro	
		<i>Note:</i> Sede: Centro Sociale 1° Maggio - Viale della Resistenza 201 Pianoro. Preiscrizione obbligatoria entro il 15/3: mauro.benetti@alice.it o 3395328770 - 051398802. Conferma presenze entro le 9.25. Inizio 9.30. Tornei U8,10,12,14 e 16 - Turni minimo 5.	
		<i>Email:</i> <a href="mailto:mauro.benetti@alice.it">mauro.benetti@alice.it</a>	
		<i>Sito:</i> <a href="http://www.scacchiemiliaromagna.it">http://www.scacchiemiliaromagna.it</a>	
		<i>Arbitri:</i> A. Benfenati	

-  21-03-2010 21-03-2010 **C.I. U16 - Campionato Provinciale Giovanile di Ravenna** RA EMI  
*Luogo:* Faenza  
*Note:* Sede di gioco: Riunione Cattolica 'E.Torricelli' Via Castellani 25 Faenza. Accoglimento dalle 8.30 alle 8.45. Inizio Torneo ore 9. Tornei U8, U10, U12, U14, U16. Preiscrizione entro il 15 marzo. Info Troncossi 054632948  
*Email:* [tronck@alice.it](mailto:tronck@alice.it)  
*Sito:* <http://www.scacchiemiliaromagna.it>
-  21-03-2010 21-03-2010 **Campionato Provinciale Under 16 - Roma** RM LAZ  
*Luogo:* Vitinia (Roma)  
*Note:* Sede: Via Argelato 54. Inizio h 10. Turni di gioco: 7 - Sistema: Svizzero - Cadenza: 30' a giocatore. Quota: € 7 - Tessera juniores FSI obbligatoria. Info: 349 22 46 781.  
*Email:* [circoloscacchivitinia@hotmail.com](mailto:circoloscacchivitinia@hotmail.com)  
*Sito:* <http://www.circoloscacchivitinia.net>  
*Arbitri:* Arbitro Internazionale: Manlio Simonini
-  22-03-2010 22-03-2010 **GSS Elementari - Trentino** TN TRE  
*Luogo:* viale Bolognini 88, 38122 Trento  
*Note:* Termine iscrizioni 18/03/2010.  
Iscrizioni on-line al link: [http://www.federscacchi.it/gss\\_online\\_iscrizione\\_regionali.php](http://www.federscacchi.it/gss_online_iscrizione_regionali.php)  
*Email:* [cscnordest@inwind.it](mailto:cscnordest@inwind.it)  
*Sito:* <http://www.trentinoscacchi.it>  
*Arbitri:* A.F. Ginevrini Italo Vittorio
-  23-03-2010 23-03-2010 **GSS Medie e Superiori - Trentino** TN TRE  
*Luogo:* viale Bolognini, 88 - 38122 Trento  
*Note:* Iscrizioni entro il 18/03/2010, on-line al link  
[http://www.federscacchi.it/gss\\_online\\_iscrizione\\_regionali.php](http://www.federscacchi.it/gss_online_iscrizione_regionali.php)  
*Email:* [cscnordest@inwind.it](mailto:cscnordest@inwind.it)  
*Sito:* <http://www.trentinoscacchi.it>  
*Arbitri:* A.F. Ginevrini Italo Vittorio
-  27-03-2010 27-03-2010 **CIG Under 16 - Torneo di qualificazione** RM LAZ  
*Luogo:* Frascati  
*Note:* via Mamiani 6, Frascati. 5 turni - Tempo di riflessione: 30' a giocatore. Fine iscrizioni ore 14.45, inizio 15.00. Iscrizione: € 7. Preiscrizione entro il mercoledì precedente. Info: 339-7132260.  
*Email:* [rlragonese@libero.it](mailto:rlragonese@libero.it)  
*Sito:* <http://www.frascatiscacchi.it>  
*Arbitri:* A.R. Lucio Ragonese
-  27-03-2010 27-03-2010 **CIG U16 2010 - Torneo Giovanile** MI LOM  
*Luogo:* Cesano Boscone  
*Note:* Sede: via Turati - Organizzazione a cura della Accademia Scacchi Milano - Inizio: 14.30 - Valido per CIG U16 e per Elo Rapid - Tempo di riflessione: 30' giocatore/partita - Tel 3335986453  
*Email:* [info@accademiascacchimilano.it](mailto:info@accademiascacchimilano.it)  
*Sito:* <http://www.accademiascacchimilano.it>
-  27-03-2010 27-03-2010 **Torneo Giov. Under16 'Città di L'Aquila'** AQ ABR  
*Luogo:* L'Aquila  
*Note:* 5 turni - Valido per qualificazioni CIU16 2010 - Preiscrizioni entro 20/03/2010 - Sede di gioco: Scuola paritaria "B. Micarelli, via Ficara - Per informazioni: Raffaele Rinaldi (tel. 0735 / 9354) e Marco Maurizio (Tel. 347 / 6508910)  
*Email:* [libertasscacchinereto@email.it](mailto:libertasscacchinereto@email.it)  
*Arbitri:* A.F. MAURIZIO Marco, C.A.N. GIACCHETTI Luciano ed A.R. Maria Vincenza Santurbano



## altre manifestazioni

<b>Data Inizio/Fine</b>	<b>Denominazione</b>	<b>Pr. Reg.</b>
 27-03-2010 27-03-2010	<b>C.I.S.F. 2010 - Fase Regionale Emilia-Romagna</b> <i>Luogo:</i> Bologna <i>Note:</i> Preiscrizione obbligatoria delle squadre entro il 20 marzo a <a href="mailto:scacco@ngi.it">scacco@ngi.it</a> indicando nome squadra elenco giocatrici in ordine di scacchiera (minimo 3 massimo 10). Ore 14.30 conferma presenze e a seguire 1° turno <i>Email:</i> <a href="mailto:scacco@ngi.it">scacco@ngi.it</a> <i>Sito:</i> <a href="http://www.scacchiemiliaromagna.it">http://www.scacchiemiliaromagna.it</a> <i>Arbitri:</i> A.N. A. Benfenati	BO EMI
 27-03-2010 28-03-2010	<b>corso per arbitri regionali</b> <i>Luogo:</i> Imperia <i>Note:</i> Corso per arbitri regionali della durata di 15 ore - sede: Hotel Corallo, Imperia - esame finale 17/4/2010 - docente Sergio Nanni - Info: Giovanni Battista Ricca, tel. 3408520524 <i>Email:</i> <a href="mailto:ccn16@libero.it">ccn16@libero.it</a> <i>Sito:</i> <a href="http://www.imperiascacchi.altervista.org">http://www.imperiascacchi.altervista.org</a>	IM LIG



## ultime collezioni di partite aggiunte


Data	Evento	Descrizione	Luogo	Nazione	Part.	
05-03-2010	01-08-2009	III Memorial Aldo Perini A	Senigallia	Italia	215	
05-03-2010	05-08-2009	C.to Unione Europea U10	Mureck	Austria	9	
05-03-2010	07-08-2009	XVII Open Nicolo' La Rosa	Mazara del Vallo	Italia	118	
05-03-2010	14-08-2009	Festival Castelli Romani e Prenestini A	Frascati	Italia	2	

[\[Scarica tutte le 102502 partite presenti in 1835 file\]](#)

[\[Contatta il responsabile: partite@federscacchi.it\]](mailto:partite@federscacchi.it)



## ultimi regolamenti immessi o modificati

Data	Regolamento	
18-02-2010	Regolamento C.I.S. Campionato Italiano a Squadre <i>In vigore con l'edizione 2010. Approvato dal Consiglio Direttivo del 26.9.2009.</i>	

[\[la pagina dei regolamenti del sito FSI\]](#)



# i numeri della federazione



Società		ITA	ABR	ALT	BAS	CAL	CAM	EMI	FVG	LAZ	LIG	LOM	MAR	MOL	PIE	PUG	SAR	SIC	TOS	TRE	UMB	VAL	VEN	EST
Totali	Oggi	350	10	4	6	15	23	17	13	27	12	52	22	2	25	15	12	35	14	4	6	2	34	0
	Ieri	344	9	4	6	14	22	16	13	26	12	52	22	2	25	14	12	35	14	4	6	2	34	0
	2009	387	14	4	6	17	25	18	15	30	12	48	24	2	26	21	12	37	17	5	10	2	42	0
Tesserati	Oggi	10163	332	124	134	286	561	690	341	776	370	1831	630	30	831	380	322	899	382	178	118	37	880	31
	Ieri	9898	313	124	134	272	532	665	341	765	370	1829	630	29	831	367	322	751	379	178	118	37	880	31
	2009	14181	440	171	181	447	736	995	445	1144	450	2002	1002	31	1330	620	447	1408	670	222	180	51	1173	36
Agonisti	Oggi	4805	119	46	44	99	279	318	176	423	205	973	201	20	390	177	122	355	258	62	60	15	436	27
	Ieri	4745	109	46	44	94	257	309	176	415	205	972	201	19	390	174	122	355	257	62	60	15	436	27
	2009	5877	144	76	47	111	356	372	213	560	234	1092	220	24	482	259	173	444	342	74	82	12	529	31
Ordinari	Oggi	1964	65	13	30	91	103	150	87	130	50	384	111	3	137	68	93	146	58	5	46	9	183	2
	Ieri	1921	58	13	30	85	100	136	87	127	50	383	111	3	137	61	93	146	56	5	46	9	183	2
	2009	2420	79	15	46	113	142	209	107	168	39	403	179	4	172	124	64	156	89	15	64	7	222	3
Junior	Oggi	3394	148	65	60	96	179	222	78	223	115	474	318	7	304	135	107	398	66	111	12	13	261	2
	Ieri	3232	146	65	60	93	175	220	78	223	115	474	318	7	304	132	107	250	66	111	12	13	261	2
	2009	5884	217	80	88	223	238	414	125	416	177	507	603	3	676	237	210	808	239	133	34	32	422	2
Istruttori	Oggi	728	29	2	2	27	35	34	17	45	43	94	37	2	114	37	22	112	17	13	3	2	41	0
	Ieri	714	27	2	2	23	32	31	17	45	43	94	37	2	114	35	22	112	17	13	3	2	41	0
	2009	809	47	2	3	25	55	38	18	61	27	90	44	3	125	53	25	102	21	14	4	2	50	0
Elementari	Oggi	453	19	1	2	9	26	15	13	29	33	65	30	2	64	20	17	58	8	11	3	2	26	0
	Ieri	443	17	1	2	7	24	12	13	29	33	65	30	2	64	19	17	58	8	11	3	2	26	0
	2009	520	31	2	3	12	32	21	13	45	16	57	27	3	78	30	22	64	10	10	3	2	39	0
Giovanili	Oggi	69	3	0	0	4	0	14	1	2	2	12	2	0	11	3	4	3	2	0	0	0	6	0
	Ieri	68	3	0	0	3	0	14	1	2	2	12	2	0	11	3	4	3	2	0	0	0	6	0
	2009	79	3	0	0	3	0	13	2	1	5	14	9	0	6	6	3	5	3	3	1	0	2	0
Giov.Qual.	Oggi	85	6	1	0	2	2	1	2	5	2	9	5	0	16	10	1	13	5	1	0	0	4	0
	Ieri	85	6	1	0	2	2	1	2	5	2	9	5	0	16	10	1	13	5	1	0	0	4	0
	2009	93	10	0	0	1	6	0	2	7	0	13	2	0	17	14	0	13	5	0	0	0	3	0
Formatori	Oggi	20	0	0	0	2	1	1	0	5	1	3	0	0	1	2	0	1	1	0	0	0	2	0
	Ieri	20	0	0	0	2	1	1	0	5	1	3	0	0	1	2	0	1	1	0	0	0	2	0
	2009	20	0	0	0	2	1	1	0	5	1	2	0	0	1	2	0	1	2	0	0	0	2	0
Ins.Elem.	Oggi	101	1	0	0	10	6	3	1	4	5	5	0	0	22	2	0	37	1	1	0	0	3	0
	Ieri	98	1	0	0	9	5	3	1	4	5	5	0	0	22	1	0	37	1	1	0	0	3	0
	2009	97	3	0	0	7	16	3	1	3	5	4	6	0	23	1	0	19	1	1	0	0	4	0
Arbitri	Oggi	307	11	2	3	13	20	25	8	26	9	52	19	2	20	17	6	29	16	5	2	1	21	0
	Ieri	304	11	2	3	13	20	24	8	26	9	52	19	2	20	16	6	28	16	5	2	1	21	0
	2009	359	10	2	3	23	27	31	10	30	11	52	26	2	20	23	6	32	17	5	4	1	23	1
Internaz.	Oggi	14	0	0	0	0	0	0	1	3	1	5	0	0	1	0	0	0	0	1	1	0	1	0
	Ieri	14	0	0	0	0	0	0	1	3	1	5	0	0	1	0	0	0	0	1	1	0	1	0
	2009	16	0	0	0	0	0	0	1	3	1	6	0	0	1	0	0	1	0	1	1	0	1	0
FIDE	Oggi	16	0	0	0	1	3	1	0	1	3	2	0	1	2	1	0	0	0	1	0	0	0	0
	Ieri	16	0	0	0	1	3	1	0	1	3	2	0	1	2	1	0	0	0	1	0	0	0	0
	2009	19	2	0	0	1	3	1	0	1	3	2	0	1	2	2	0	0	0	1	0	0	0	0
Nazionali	Oggi	44	0	1	0	2	1	6	2	2	1	10	2	0	1	2	2	3	5	0	0	0	4	0
	Ieri	44	0	1	0	2	1	6	2	2	1	10	2	0	1	2	2	3	5	0	0	0	4	0
	2009	46	0	0	0	2	2	7	2	0	2	9	4	0	1	3	2	3	5	0	0	0	4	0
Cand.Naz.	Oggi	79	1	1	1	5	4	7	3	5	2	12	5	0	6	5	3	10	1	0	0	0	8	0
	Ieri	79	1	1	1	5	4	7	3	5	2	12	5	0	6	5	3	10	1	0	0	0	8	0
	2009	91	2	2	1	7	7	8	3	4	2	15	5	0	4	6	3	14	1	0	0	0	7	0
Regionali	Oggi	154	10	0	2	5	12	11	2	15	2	23	12	1	10	9	1	16	10	3	1	1	8	0
	Ieri	151	10	0	2	5	12	10	2	15	2	23	12	1	10	8	1	15	10	3	1	1	8	0
	2009	187	6	0	2	13	15	15	4	22	3	20	17	1	12	12	1	14	11	3	3	1	11	1

'Oggi' indica i dati aggiornati alla data di pubblicazione; 'Ieri' i dati del numero precedente; '2009' i dati dello scorso anno; in blu se Oggi supera Ieri; in rosso se Oggi supera lo scorso anno.