



## una foto al giorno

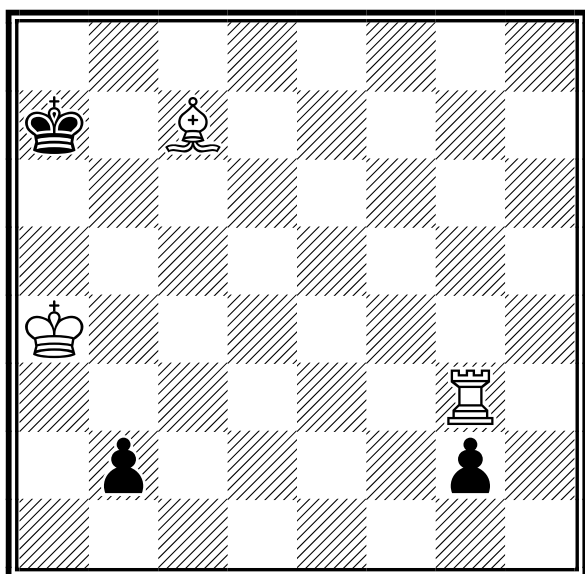


Schlechter e Tarrasch in una foto del 1911



## il quiz del giorno

**I. Aliev (1987)**



**Il Bianco muove e patta**  
[Soluzione sul prossimo numero]



## ultime dal sito FSI

### [11-03-2010] 1° Memorial Carlo Ragazzini

Il prossimo 21 marzo 2010 si terrà a Noale (VE) il '1° Memorial Carlo Ragazzini', ex presidente del Circolo Capablanca (che organizza il torneo assieme al Circolo Nimzowitsch e al Circolo Novalis) venuto purtroppo a mancare nel 2006 di leucemia. Il semilampo è omologato Elo Rapid e l'intero ricavato verrà devoluto in beneficenza all'AIL, che sarà presente il giorno della manifestazione assieme all'ADMO. In allegato trovate il bando di questa meritoria iniziativa.

[\[dettaglio\]](#)

### [02-03-2010] Campionato Europeo a Rijeka

Dal 5 al 19 marzo 2010 si svolgerà a Rijeka (Croazia) l'undicesima edizione dell'European Individual Men & Women's Chess Championship, con una fortissima rappresentativa italiana.

Tutte le informazioni sul sito ufficiale.

### [01-03-2010] Brillante risultato della squadra Seniores agli Europei

La squadra italiana all'Europeo Seniores di Dresda ha ottenuto un brillante risultato, nono posto assoluto su 78, pur partendo 14.esimi di tabellone. Battute le squadre di Galles, Finlandia, Austria e Pietroburgo (per la prima volta nella storia una squadra italiana ha battuto una squadra russa in una competizione ufficiale).

Tatai sulla prima scacchiera ha realizzato 6 punti su 9, battendo all'ultimo turno il GM Ceskovsky. Anche Laco in quarta scacchiera ha realizzato 6 punti.

Risultati e classifiche sul sito ufficiale.

A tutti i componenti la squadra i complimenti del presidente Gianpietro Pagnoncelli e di tutto il Consiglio federale.

[\[tutte le notizie FSI\]](#)



## la domanda del giorno

[Argomento]

RTF - Regolamento Tecnico Federale

[Domanda n. 35]

**Come avviene la promozione a Maestro?**

[Risposta]

La promozione a Maestro si ottiene con: 1) un punteggio di

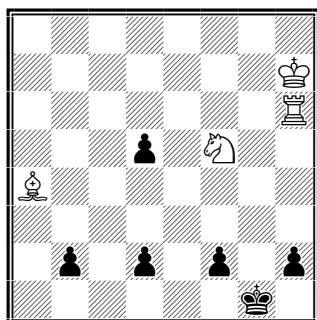
almeno 2200 punti Elo Italia e una norma, ottenuta in un torneo da 9 turni, come da tabella dell'art. 4.4.1.5.3 ... oppure ... 2) un punteggio di almeno 2200 punti Elo FIDE, con un minimo di 24 partite 'FIDE rated', giocate a partire dall'1.1.2003, e una norma, ottenuta in un torneo da 9 turni, come da tabella dell'art. 4.4.1.5.3 ... oppure ... 3) al posto di una norma ottenuta in un torneo da 9 turni si possono utilizzare 3 norme ottenute in un periodo non superiore a 4 anni in tornei da 7 e 8 turni.

[\[tutte le FAQ della FSI\]](#)



## quiz numero precedente

**P. Benko (1998)**



**Il Bianco muove e vince**

1.Tg6+ Rh1 2.Cg3+ Rg2 3.Cf1+ Rxf1 (3...Rh1 4.Ad1 b1=D 5.Af3#; 3...Rf3 4.Cxh2++; 3...Rh3 4.Ad7+ Rh4 5.Tg4+ Rh3 6.Rh6 d1=D 7.Tg3+ Rh4 8.Th3#) 4.Ab5+ Re1 5.Te6+ Rd1 6.Aa4+ Rc1 7.Tc6+ Rb1 8.Ac2+ Rc1 9.Af5+ Rd1 10.Ag4+ Re1 11.Te6+ Rf1 12.Ah3+ Rg1 13.Tg6+ Rh1 14.Ag2+ Rg1 15.Axd5+ Rf1 16.Ac4+ Re1 17.Te6+ Rd1 18.Ab3+ Rc1 19.Tc6+ Rb1 20.Ac2+ Rc1 21.Af5+ Rd1 22.Ag4+ Re1 23.Te6+ Rf1 24.Ah3+ Rg1 25.Tg6+ Rh1 26.Ad7 f1=D 27.Ac6+ Dg2 28.Txg2 b1=D+ 29.Tg6+ De4 30.Axe4#



## prossimi eventi arbitrali

27-03-2010 - Liguria: Corso per l'inquadramento ad AR

[\[la pagina del calendario del sito arbitrale\]](#)



## un pensiero al giorno

Gli scacchi non sono adatti a chi ha carattere debole. Sono difficili! Richiedono un lavoro mentale permanente e un profondo spirito di autocritica.

*Wilhelm Steinitz*



## tornei validi per categorie, Elo Italia e FIDE

Data Inizio/Fine	Denominazione	Pr. Reg.
18-03-2010 21-03-2010	<b>Open 'Marzo'</b> <i>Luogo:</i> Milano <i>Note:</i> Sede: via S.Uguzzone, 8 - Turni: 5 - Sistema Svizzero - Tempo di riflessione: 90' per 40 mosse + 15' per finire + 30' a mossa dalla prima - Org: Scacch. Milanese - Tel 022573478 <i>Email:</i> <a href="mailto:info@scacchisticamilanese.it">info@scacchisticamilanese.it</a> <i>Sito:</i> <a href="http://www.scacchisticamilanese.it">http://www.scacchisticamilanese.it</a> <i>Arbitri:</i> Palma M.	MI LOM
18-03-2010 22-04-2010	<b>OPEN SETTIMANALE 'VII PRIMAVERA AL VOMERO'</b> <i>Luogo:</i> NAPOLI <i>Note:</i> sede di g.:v.A. Kauffman, 25 c/o Ass. S.Gennaro Napoli - 6T 90 min+30' mossa - date di gioco: 18/25 marzo e 1/8/15/22 aprile -iscr h 18:00-inizio h18:30: €45 ;Soci/Donne/Junior €30 -Donne/junior soci €20 -mpr. €220,00 -info:3393167858-3384776323 <i>Email:</i> <a href="mailto:direttivo@scacchisticapartenopea.org">direttivo@scacchisticapartenopea.org</a> <i>Sito:</i> <a href="http://www.scacchisticapartenopea.org">http://www.scacchisticapartenopea.org</a> <i>Arbitri:</i> A.C.N. Antonio Altieri	NA CAM
18-03-2010 21-03-2010	<b>1° Festival Città di Marrubiu - RINVIATO</b> <i>Luogo:</i> Marrubiu <i>Note:</i> sede: Agriturismo s'Aranda, loc. Ingradedda - tornei: A) >1799, B) <i>Email:</i> <a href="mailto:apannella@libero.it">apannella@libero.it</a> <i>Arbitri:</i> A.N. Francesco Carta	OR SAR
19-03-2010 21-03-2010	<b>8° Campionato Provinciale FSI Open di Rieti</b> <i>Luogo:</i> Rieti <i>Note:</i> Sede di gioco: Fondazione Varrone via Crispolti 22 Rieti - 5 turni, sistema Amalfi, 90' x 40 mosse + 15' a finire + 30' a mossa. Quota € 35 - U18 €20. Ore 14.30 chiusura iscrizioni. Info 0746-220864 (o.p.) 340-8958042, 346-6665509, 340-1647285, 347 54486 <i>Email:</i> <a href="mailto:erminio.castaldi@libero.it">erminio.castaldi@libero.it</a> <i>Sito:</i> <a href="http://www.rietiscacchi.it">http://www.rietiscacchi.it</a> <i>Arbitri:</i> A.I. Sergio Pagano	RI LAZ
19-03-2010 21-03-2010	<b>Festival Città di Ivrea</b> <i>Luogo:</i> Ivrea S.S.Eporediese <i>Note:</i> ref. Caresana, Paonessa, 3498457934 3886080319 <i>Email:</i> <a href="mailto:afm.castaldo@alice.it">afm.castaldo@alice.it</a> <i>Sito:</i> <a href="http://ivreascacchi.blogspot.com">http://ivreascacchi.blogspot.com</a>	TO PIE
19-03-2010 21-03-2010	<b>13° week-end 'Primavera'</b> <i>Luogo:</i> Genova <i>Note:</i> Sede di gioco: sala biblioteca del Circolo Autorità Portuale di Genova, via Albertazzi 3r (S. Benigno). Inizio primo turno ore 18,30. Quota di iscrizione: € 35 (soci Centurini € 25; under 18 e MF € 20; gratis MI e GM). <i>Email:</i> <a href="mailto:info@centurini.it">info@centurini.it</a> <i>Sito:</i> <a href="http://www.centurini.it">http://www.centurini.it</a> <i>Arbitri:</i> Sergio Nanni	GE LIG
19-03-2010 21-03-2010	<b>Campionato Provinciale di Viterbo 2010 e Campionato Regionale Universitario</b> <i>Luogo:</i> Viterbo <i>Note:</i> Open 5 turni - Sist. Svizzero - Tempo di riflessione: 90' + 30" a mossa. Quota: 25 € (10 € per U16 e studenti universitari). Sede: Balletti Park Hotel Via Umbria, 2 - 2/A San Martino Al Cimino. Tel.: 0761/352284 h 10-13 e 16.30-20 (no Domenica). <i>Email:</i> <a href="mailto:enicopetrini@libero.it">enicopetrini@libero.it</a> <i>Sito:</i> <a href="http://www.viterboscacchi.altervista.org/drupal/">http://www.viterboscacchi.altervista.org/drupal/</a> <i>Arbitri:</i> A.N. Alessandro Pompa	FR LAZ
26-03-2010 28-03-2010	<b>19° Trofeo 'Comune di Ceriano Laghetto'</b> <i>Luogo:</i> Ceriano Laghetto <i>Note:</i> Sede: Scuole Elementari, via Stramedia,33 - Turni: 5 - Sistema Svizzero - Tempo di riflessione: 90' per 40 mosse + 15' per finire + 30' a mossa dalla prima (120' qpf per il Torneo C, Elo <i>Email:</i> <a href="mailto:scacchiceriano@scacchiceriano.it">scacchiceriano@scacchiceriano.it</a> <i>Sito:</i> <a href="http://www.scacchiceriano.it">http://www.scacchiceriano.it</a> <i>Arbitri:</i> Carbonari, Pino, Ronconi	MI LOM



31-03-2010 02-04-2010 **2° Open Praiascacchi / Camp.to Prov.le Cosenza** CS CAL  
*Luogo:* Hotel Le Arcate 1968 Praia a Mare  
*Note:* - Torneo Open 5 turni cadenza 90' + 30' inc- Montepremi: €600 - Iscrizione:€30  
 (U16-Over60-Donne € 15,00) online obbligatoria su [www.altirchess.com/Praiascacchi](http://www.altirchess.com/Praiascacchi) fisso 0985 72723 fax 0985 73261

*Email:* [flavio.dalessandro1@virgilio.it](mailto:flavio.dalessandro1@virgilio.it)  
*Sito:* <http://www.altirchess.com/Praiascacchi>  
*Arbitri:* Flavio D'Alessandro (AF) Giovanni Carlo Liistro (CAN)



01-04-2010 05-04-2010 **II° Memorial 'Nicola Palladino'** MI LOM  
*Luogo:* Milano  
*Note:* Sede: via S.Uguzzone, 8 - Turni: 6 - Sistema Svizzero - Tempo di riflessione: 90' per 40 mosse + 15' per finire + 30' a mossa dalla prima - Torneo A Elo > 1800, Torneo B Elo < 1800 - Org: Scacch. Milanese - Tel 022573478

*Email:* [info@scacchisticamilanese.it](mailto:info@scacchisticamilanese.it)  
*Sito:* <http://www.scacchisticamilanese.it>  
*Arbitri:* Palma M.



01-04-2010 06-05-2010 **7° Open Primavera** MI LOM  
*Luogo:* Robecchetto con Induno  
*Note:* Sede: Palazzo Fagnani Arese, Pza Liberta' - Open Serale - Turni: 6 - Tempo di riflessione: 90' + 30' a mossa - Tel 328 0179576 , 0331 876195

*Email:* [graziano@cavalliesegugi.com](mailto:graziano@cavalliesegugi.com)  
*Sito:* <http://www.cavalliesegugi.com>  
*Arbitri:* Ottolini G.



## tornei validi per l'Elo Rapid



20-03-2010 20-03-2010 **Semilampo dell'Accademia** RM LAZ  
*Luogo:* Roma  
*Note:* c/o Accademia Scacchistica Romana, via Luigi Pulci 14 - 8 turni - Sist. Svizzero - cadenza 15' - Inizio 15:30 - Quota: € 8 soci, € 11 non soci, € 6 U16, gratuita per IM e GM Elo>2400 - Info: 06-44233945, 333-5918196, 331-7241560

*Email:* [accademiascacchi@email.it](mailto:accademiascacchi@email.it)  
*Sito:* <http://www.accademiascacchistica.gilda.it>  
*Arbitri:* A.R. Michele Reibaldi



20-03-2010 20-03-2010 **3° Oplonti Rapid 2010** NA CAM  
*Luogo:* TORRE ANNUNZIATA  
*Note:* sede di gioco: Nonsolocaffé-c.so V.Emanuele III, 321-Torre annunziata (NA) - 6T 15 MIN - inizio h. 16,30 - iscr. € 10,00/donne e U16 € 6,00 - Rimborso spese tot. € 260,00 - info: 3286886559 - 0815363705 - 0815362401

*Email:* [l\\_balzano1@virgilio.it](mailto:l_balzano1@virgilio.it)  
*Sito:* <http://www.scacchioplonti.tk>  
*Arbitri:* A.R. Giacinto Donadio







21-03-2010 21-03-2010 **Semilampo Centocelle** RM LAZ  
*Luogo:* Roma  
*Note:* Via Palmiro Togliatti 855, Parrocchia S.Bernardo di Chiaravalle - 7 turni, sistema Svizzero - 15' a testa - Fine iscriz. h 14:45 - Quota €10 preiscritti e soci, €6 Under18 , €12 in sala. Info: 333 9279226, 349 3946114, 347 6917408

*Email:* [info@elo3000.it](mailto:info@elo3000.it)  
*Sito:* <http://www.elo3000.it>  
*Arbitri:* A.R. Fabrizio Falsi




21-03-2010 21-03-2010 **Torneo Semilampo 'Primavera 2010'** NA CAM  
*Luogo:* Napoli  
*Note:* sede di gioco:v.A. Kauffman,25 (c/o ass. S. Gennaro) Napoli-6T 15min- inizio h 09:30-iscr. € 10,00 - 50% sconto x soci, donne e under 18, € 3,00 x soci donne e junior- montepremi 70% iscrizioni - info 3384776323









*Email:* [direttivo@scacchisticapartenopea.org](mailto:direttivo@scacchisticapartenopea.org)  
*Sito:* <http://www.scacchisticapartenopea.org>  
*Arbitri:* A.C.N. Lombardo Claudio

	21-03-2010 21-03-2010	<b>3° Open Semilampo 'Scacchi Trendy'</b>	PO TOS
		<i>Luogo:</i> Prato	
		<i>Note:</i> Iscrizioni: 20 euro (U16 10 euro), Max 66 giocatori. Pranzo: 12 euro, per giocatori e per accompagnatori. Premi: 1-5 assoluti, 1° di fascia (1750-2000; 1500-1749; nc-1499), 1° U16, 1° Femminile, 1° over60. Tel. 338.9867239, 340.2359475	
		<i>Email:</i> <a href="mailto:info@pratoscacchi.it">info@pratoscacchi.it</a>	
		<i>Sito:</i> <a href="http://www.pratoscacchi.it">http://www.pratoscacchi.it</a>	
		<i>Arbitri:</i> A.N A.Tempestini, A.R. G. Giorgetti	
	21-03-2010 21-03-2010	<b>Torneo di Primavera</b>	BT PUG
		<i>Luogo:</i> Barletta	
		<i>Note:</i> Valido Elo Rapid e Gran Premio Puglia. Info: 335 7651758	
		<i>Email:</i> <a href="mailto:club@barlettascacchi.it">club@barlettascacchi.it</a>	
		<i>Sito:</i> <a href="http://www.pugliascacchi.it">http://www.pugliascacchi.it</a>	
		<i>Arbitri:</i> Pontecorvo Alberto	
	27-03-2010 27-03-2010	<b>Semilampo dell'Accademia</b>	RM LAZ
		<i>Luogo:</i> Roma	
		<i>Note:</i> c/o Accademia Scacchistica Romana, via Luigi Pulci 14 - 8 turni - Sist. Svizzero - cadenza 15' - Inizio 15:30 - Quota: € 8 soci, € 11 non soci, € 6 U16, gratuita per IM e GM Elo>2400 - Info: 06-44233945, 333-5918196, 331-7241560	
		<i>Email:</i> <a href="mailto:accademiascacchi@email.it">accademiascacchi@email.it</a>	
		<i>Sito:</i> <a href="http://www.accademiascacchistica.gilda.it">http://www.accademiascacchistica.gilda.it</a>	
		<i>Arbitri:</i> A.R. Michele Reibaldi	
	27-03-2010 27-03-2010	<b>Semilampo Grand Prix Vitinia</b>	RM LAZ
		<i>Luogo:</i> Vitinia	
		<i>Note:</i> Via Argelato 54 - Obbligatoria la tessera FSI - 8 turni - 15 minuti a testa - Inizio alle ore 15.30 - Prescrizione entro il venerdì: €12 (€10 x U20 e soci, €7 x Sc. Elem.), in sala €3 in più per tutti. Gratis x Maestri, MF,MF,MI,GM. - Info: 349 2246781	
		<i>Email:</i> <a href="mailto:circoloscacchivitinia@hotmail.com">circoloscacchivitinia@hotmail.com</a>	
		<i>Sito:</i> <a href="http://www.circoloscacchivitinia.net">http://www.circoloscacchivitinia.net</a>	
		<i>Arbitri:</i> A.R. Lucio Ragonese	



## tornei giovanili

	<b>Data Inizio/Fine</b>	<b>Denominazione</b>	<b>Pr. Reg.</b>
	17-03-2010 17-03-2010	<b>Fase Provinciale Cuneo GSS</b>	CN PIE
		<i>Luogo:</i> Busca	
		<i>Note:</i> Ref. Dominici 3932277051	
		<i>Email:</i> <a href="mailto:circolo@saviglianoscacchi.net">circolo@saviglianoscacchi.net</a>	
		<i>Sito:</i> <a href="http://www.saviglianoscacchi.net">http://www.saviglianoscacchi.net</a>	
	20-03-2010 21-03-2010	<b>CIG U16 2010 - Campionato Provinciale U16 di Milano</b>	MI LOM
		<i>Luogo:</i> Milano	
		<i>Note:</i> Sede: Museo Civico di Storia Naturale, C.so Venezia, 55 - Inizio: 14.00 - Valido per CIG U16 e per Elo Rapid - Tempo di riflessione: 30' giocatore/partita - Turni: 6 - Tel 328 7194921	
		<i>Email:</i> <a href="mailto:info@accademiascacchimilano.it">info@accademiascacchimilano.it</a>	
		<i>Sito:</i> <a href="http://www.accademiascacchimilano.it">http://www.accademiascacchimilano.it</a>	
	20-03-2010 20-03-2010	<b>C.I. U16 - Fase Provinciale Giovanile di Forli-Cesena</b>	FC EMI
		<i>Luogo:</i> Cesena	
		<i>Note:</i> Sede di gioco: Circolo Paul Morphy Via Lugaresi 202 Cesena - Preiscrizioni obbligatorie entro il 18 marzo: Enrico 3392703852 - Patrizio 0547 24125. O enjo55@freemail.it - p.dipiazza@libero.it Conferma presenza sul posto entro le ore 14.15 del 20/3o.	
		<i>Email:</i> <a href="mailto:enjo55@freemail.it">enjo55@freemail.it</a>	
		<i>Sito:</i> <a href="http://www.scacchiemiliaromagna.it">http://www.scacchiemiliaromagna.it</a>	
		<i>Arbitri:</i> A.R. Johnson Enrico	
	21-03-2010 21-03-2010	<b>CIG U16 2010 - Campionato Provinciale Giovanile di BERGAMO</b>	BG LOM
		<i>Luogo:</i> Bergamo	
		<i>Note:</i> Sede: Spazio Polaresco, Via del Polaresco 15 - Turni: 6 - Tempo di riflessione: 30' giocatore/partita - Tel 334.2172228	
		<i>Email:</i> <a href="mailto:info@excelsior-scacchi.it">info@excelsior-scacchi.it</a>	

-  21-03-2010 21-03-2010 **C.I. U16 2010 - Campionato Provinciale Giovanile di Modena** MO EMI  
*Luogo:* Modena  
*Note:* Sede: PALAMOLZA - Viale Molza (adiacente Stazione Corriere-Stadio). Preiscrizione obbligatoria entro il 19/3 via mail a club64modena@virgilio.it indicando nome, cognome e anno di nascita giocatore. Conferma presenze sul posto entro le 9.30 del 21/3.  
*Email:* [club64modena@virgilio.it](mailto:club64modena@virgilio.it)  
*Sito:* <http://www.scacchiemiliaromagna.it>  
*Arbitri:* AN A. Sfera e A. Mancini
-  21-03-2010 21-03-2010 **C.I. U16 - Campionato Provinciale Giovanile di Bologna** BO EMI  
*Luogo:* Pianoro  
*Note:* Sede: Centro Sociale 1° Maggio - Viale della Resistenza 201 Pianoro. Preiscrizione obbligatoria entro il 15/3: mauro.benetti@alice.it o 3395328770 - 051398802. Conferma presenze entro le 9.25. Inizio 9.30. Tornei U8,10,12,14 e 16 - Turni minimo 5.  
*Email:* [mauro.benetti@alice.it](mailto:mauro.benetti@alice.it)  
*Sito:* <http://www.scacchiemiliaromagna.it>  
*Arbitri:* A. Benfenati
-  21-03-2010 21-03-2010 **C.I. U16 - Campionato Provinciale Giovanile di Ravenna** RA EMI  
*Luogo:* Faenza  
*Note:* Sede di gioco: Riunione Cattolica 'E.Torricelli' Via Castellani 25 Faenza. Accoglimento dalle 8.30 alle 8.45. Inizio Torneo ore 9. Tornei U8, U10, U12, U14, U16. Preiscrizione entro il 15 marzo. Info Troncossi 054632948  
*Email:* [tronck@alice.it](mailto:tronck@alice.it)  
*Sito:* <http://www.scacchiemiliaromagna.it>
-  21-03-2010 21-03-2010 **Campionato Provinciale Under 16 - Roma** RM LAZ  
*Luogo:* Vitinia (Roma)  
*Note:* Sede: Via Argelato 54. Inizio h 10. Turni di gioco: 7 - Sistema: Svizzero - Cadenza: 30' a giocatore. Quota: € 7 - Tessera juniores FSI obbligatoria. Info: 349 22 46 781.  
*Email:* [circoloscacchivitinia@hotmail.com](mailto:circoloscacchivitinia@hotmail.com)  
*Sito:* <http://www.circoloscacchivitinia.net>  
*Arbitri:* Arbitro Internazionale: Manlio Simonini
-  21-03-2010 21-03-2010 **C.I. U16 - Campionato Provinciale Giovanile di Parma** PR EMI  
*Luogo:* Fontevivo  
*Note:* 5 Turni con inizio ore 14.30. Sede di gioco Biblioteca Comunale Via Roma - Fontevivo PR - Iscrizione gratuita  
*Email:* [autore@scartoffie.it](mailto:autore@scartoffie.it)  
*Sito:* <http://www.scacchi.scartoffie.it>  
*Arbitri:* A.R. Marco Mantovani
-  21-03-2010 21-03-2010 **IV CAMPIONATO REGIONALE GIOVANILE BASILICATA** MT BAS  
*Luogo:* MATERA  
*Note:* OPEN GIOVANILE. Classifiche avulse per fasce di età e sesso. Aperto a giocatori ITALIANI nati dal 1/1/94. Valido per qualificazioni Finale Nazionale di Palermo. Omologato per ELO RAPID. Iscrizione € 3. Obbligatoria TJ FSI. Bando su www.basilicatascacchi.it  
*Email:* [epaia@inwind.it](mailto:epaia@inwind.it)  
*Sito:* <http://www.basilicatascacchi.it>  
*Arbitri:* ACN PAIANO ERNESTO
-  22-03-2010 22-03-2010 **GSS Elementari - Trentino** TN TRE  
*Luogo:* viale Bolognini 88, 38122 Trento  
*Note:* Termine iscrizioni 18/03/2010.  
Iscrizioni on-line al link: [http://www.federscacchi.it/gss\\_online\\_iscrizione\\_regionali.php](http://www.federscacchi.it/gss_online_iscrizione_regionali.php)  
*Email:* [cscnordest@inwind.it](mailto:cscnordest@inwind.it)  
*Sito:* <http://www.trentinoscacchi.it>  
*Arbitri:* A.F. Ginevrini Italo Vittorio
-  23-03-2010 23-03-2010 **GSS Medie e Superiori - Trentino** TN TRE  
*Luogo:* viale Bolognini, 88 - 38122 Trento  
*Note:* Iscrizioni entro il 18/03/2010, on-line al link  
[http://www.federscacchi.it/gss\\_online\\_iscrizione\\_regionali.php](http://www.federscacchi.it/gss_online_iscrizione_regionali.php)  
*Email:* [cscnordest@inwind.it](mailto:cscnordest@inwind.it)  
*Sito:* <http://www.trentinoscacchi.it>  
*Arbitri:* A.F. Ginevrini Italo Vittorio



23-03-2010 30-03-2010 **Torneo Giovanile di Scacchi U16**

NA CAM

*Luogo:* SAVIANO

*Note:* sede di gioco: S.M.S. 'A.Ciccione' v L. Sciascia,33 Saviano (NA) - 6T 30 min. - inizio 1°T h. 17:00 del 23 mar. e 4°T h 17:00 del 30 mar. - iscr. € 8,00/soci € 6,00 - premi per i primi 3 classificati di ogni categoria. Info: 3683867301 - 3939630114

*Email:* [arcimatto@alice.it](mailto:arcimatto@alice.it)

*Arbitri:* A.R. Luigi Trini, A.R. Giuseppe Notaro



27-03-2010 27-03-2010 **CIG Under 16 - Torneo di qualificazione**

RM LAZ

*Luogo:* Frascati

*Note:* via Mamiani 6, Frascati. 5 turni - Tempo di riflessione: 30' a giocatore. Fine iscrizioni ore 14.45, inizio 15.00. Iscrizione: € 7. Preiscrizione entro il mercoledì precedente. Info: 339-7132260.

*Email:* [rragonese@libero.it](mailto:rragonese@libero.it)

*Sito:* <http://www.frascaticacchi.it>

*Arbitri:* A.R. Lucio Ragonese



27-03-2010 27-03-2010 **CIG U16 2010 - Torneo Giovanile**

MI LOM

*Luogo:* Cesano Boscone

*Note:* Sede: via Turati - Organizzazione a cura della Accademia Scacchi Milano - Inizio: 14.30 - Valido per CIG U16 e per Elo Rapid - Tempo di riflessione: 30' giocatore/partita - Tel 3335986453

*Email:* [info@accademiascacchimilano.it](mailto:info@accademiascacchimilano.it)

*Sito:* <http://www.accademiascacchimilano.it>



27-03-2010 27-03-2010 **Torneo Giov. Under16 'Città di L'Aquila'**

AQ ABR

*Luogo:* L'Aquila

*Note:* 5 turni - Valido per qualificazioni CIU16 2010 - Preiscrizioni entro 20/03/2010 - Sede di gioco: Scuola paritaria "B. Micarelli, via Ficara - Per informazioni: Raffaele Rinaldi (tel. 0735 / 9354) e Marco Maurizio (Tel. 347 / 6508910)

*Email:* [libertasscacchinereto@email.it](mailto:libertasscacchinereto@email.it)

*Arbitri:* A.F. MAURIZIO Marco, C.A.N. GIACCHETTI Luciano ed A.R. Maria Vincenza Santurbaro



28-03-2010 28-03-2010 **Semilampo Giovanile**

NO PIE

*Luogo:* Borgomanero Circolo Novara

*Note:* ref. Fusco 3335675052

*Email:* [paopaga@libero.it](mailto:paopaga@libero.it)



01-04-2010 03-04-2010 **Torneo a variazione ELO x under 16 NC**

TO PIE

*Luogo:* Torino SST

*Note:* 6 turni ref. Cordara

*Email:* [tornei@scacchisticatorinese.it](mailto:tornei@scacchisticatorinese.it)

*Sito:* <http://www.scacchisticatorinese.it>



## altre manifestazioni

Data Inizio/Fine	Denominazione	Pr. Reg.
 27-03-2010 27-03-2010	<b>C.I.S.F. 2010 - Fase Regionale Emilia-Romagna</b> <i>Luogo:</i> Bologna <i>Note:</i> Preiscrizione obbligatoria delle squadre entro il 20 marzo a <a href="mailto:scacco@ngi.it">scacco@ngi.it</a> indicando nome squadra elenco giocatrici in ordine di scacchiera (minimo 3 massimo 10). Ore 14.30 conferma presenze e a seguire 1° turno <i>Email:</i> <a href="mailto:scacco@ngi.it">scacco@ngi.it</a> <i>Sito:</i> <a href="http://www.scacchiemiliaromagna.it">http://www.scacchiemiliaromagna.it</a> <i>Arbitri:</i> A.N. A. Benfenati	BO EMI
 27-03-2010 28-03-2010	<b>corso per arbitri regionali</b> <i>Luogo:</i> Imperia <i>Note:</i> Corso per arbitri regionali della durata di 15 ore - sede: Hotel Corallo, Imperia - esame finale 17/4/2010 - docente Sergio Nanni - Info: Giovanni Battista Ricca, tel. 3408520524 <i>Email:</i> <a href="mailto:ccn16@libero.it">ccn16@libero.it</a> <i>Sito:</i> <a href="http://www.imperiascacchi.altervista.org">http://www.imperiascacchi.altervista.org</a>	IM LIG



## ultime collezioni di partite aggiunte


Data	Evento	Descrizione	Luogo	Nazione	Part.
16-03-2010	21-08-2009	Open A	Bratto - Castione della Presolana	Italia	125 
16-03-2010	21-08-2009	XXXVI C.to Italiano femminile	Bratto - Castione della Presolana	Italia	81 
16-03-2010	21-08-2009	XXXI C.to Italiano U20	Bratto - Castione della Presolana	Italia	108 
16-03-2010	21-08-2009	XXI Festival A	Porto San Giorgio	Italia	282 
16-03-2010	21-08-2009	XXI Festival B	Porto San Giorgio	Italia	1 
05-03-2010	01-08-2009	III Memorial Aldo Perini A	Senigallia	Italia	215 
05-03-2010	05-08-2009	C.to Unione Europea U10	Mureck	Austria	9 
05-03-2010	07-08-2009	XVII Open Nicolo' La Rosa	Mazara del Vallo	Italia	118 
05-03-2010	14-08-2009	Festival Castelli Romani e Prenestini A	Frascati	Italia	2 

[\[Scarica tutte le 103099 partite presenti in 1840 file\]](#)

[\[Contatta il responsabile: partite@federscacchi.it\]](mailto:partite@federscacchi.it)



## ultimi regolamenti immessi o modificati

Data	Regolamento
18-02-2010	Regolamento C.I.S. Campionato Italiano a Squadre <i>In vigore con l'edizione 2010. Approvato dal Consiglio Direttivo del 26.9.2009.</i> 

[\[la pagina dei regolamenti del sito FSI\]](#)



# i numeri della federazione



Società		ITA	ABR	ALT	BAS	CAL	CAM	EMI	FVG	LAZ	LIG	LOM	MAR	MOL	PIE	PUG	SAR	SIC	TOS	TRE	UMB	VAL	VEN	EST
Totali	Oggi	365	10	4	6	15	23	18	15	29	12	52	23	2	26	16	13	37	15	4	9	2	34	0
	Ieri	357	10	4	6	15	23	17	14	28	12	52	23	2	25	15	13	37	15	4	6	2	34	0
	2009	387	14	4	6	17	25	18	15	30	12	48	24	2	26	21	12	37	17	5	10	2	42	0
Tesserati	Oggi	10697	333	124	134	292	563	715	366	892	371	1843	721	30	891	399	366	961	415	178	151	37	881	34
	Ieri	10485	333	124	134	292	563	697	353	802	370	1837	721	30	864	380	366	961	412	178	118	37	880	33
	2009	14181	440	171	181	447	736	995	445	1144	450	2002	1002	31	1330	620	447	1408	670	222	180	51	1173	36
Agonisti	Oggi	4942	120	46	44	99	281	326	186	454	206	980	201	20	392	191	137	367	270	62	79	15	437	29
	Ieri	4880	120	46	44	99	281	324	183	439	205	977	201	20	390	177	137	367	268	62	60	15	436	29
	2009	5877	144	76	47	111	356	372	213	560	234	1092	220	24	482	259	173	444	342	74	82	12	529	31
Ordinari	Oggi	2068	65	13	30	91	103	163	100	139	50	387	124	3	152	70	95	163	63	5	58	9	183	2
	Ieri	2013	65	13	30	91	103	150	92	137	50	385	124	3	137	68	95	163	62	5	46	9	183	2
	2009	2420	79	15	46	113	142	209	107	168	39	403	179	4	172	124	64	156	89	15	64	7	222	3
Junior	Oggi	3687	148	65	60	102	179	226	80	299	115	476	396	7	347	138	134	431	82	111	14	13	261	3
	Ieri	3592	148	65	60	102	179	223	78	226	115	475	396	7	337	135	134	431	82	111	12	13	261	2
	2009	5884	217	80	88	223	238	414	125	416	177	507	603	3	676	237	210	808	239	133	34	32	422	2
Istruttori	Oggi	739	29	2	2	27	35	34	17	46	44	94	38	2	115	39	23	114	18	13	4	2	41	0
	Ieri	734	29	2	2	27	35	34	17	46	43	94	38	2	114	37	23	114	18	13	3	2	41	0
	2009	809	47	2	3	25	55	38	18	61	27	90	44	3	125	53	25	102	21	14	4	2	50	0
Elementari	Oggi	460	19	1	2	9	26	15	13	30	34	65	31	2	65	20	18	59	9	11	3	2	26	0
	Ieri	458	19	1	2	9	26	15	13	30	33	65	31	2	64	20	18	59	9	11	3	2	26	0
	2009	520	31	2	3	12	32	21	13	45	16	57	27	3	78	30	22	64	10	10	3	2	39	0
Giovanili	Oggi	70	3	0	0	4	0	14	1	2	2	12	2	0	11	3	4	3	2	0	1	0	6	0
	Ieri	69	3	0	0	4	0	14	1	2	2	12	2	0	11	3	4	3	2	0	0	0	6	0
	2009	79	3	0	0	3	0	13	2	1	5	14	9	0	6	6	3	5	3	3	1	0	2	0
Giov.Qual.	Oggi	88	6	1	0	2	2	1	2	5	2	9	5	0	16	12	1	14	5	1	0	0	4	0
	Ieri	86	6	1	0	2	2	1	2	5	2	9	5	0	16	10	1	14	5	1	0	0	4	0
	2009	93	10	0	0	1	6	0	2	7	0	13	2	0	17	14	0	13	5	0	0	0	3	0
Formatori	Oggi	20	0	0	0	2	1	1	0	5	1	3	0	0	1	2	0	1	1	0	0	0	2	0
	Ieri	20	0	0	0	2	1	1	0	5	1	3	0	0	1	2	0	1	1	0	0	0	2	0
	2009	20	0	0	0	2	1	1	0	5	1	2	0	0	1	2	0	1	2	0	0	0	2	0
Ins.Elem.	Oggi	101	1	0	0	10	6	3	1	4	5	5	0	0	22	2	0	37	1	1	0	0	3	0
	Ieri	101	1	0	0	10	6	3	1	4	5	5	0	0	22	2	0	37	1	1	0	0	3	0
	2009	97	3	0	0	7	16	3	1	3	5	4	6	0	23	1	0	19	1	1	0	0	4	0
Arbitri	Oggi	317	11	2	3	13	20	25	10	26	9	53	19	2	20	18	8	30	18	5	3	1	21	0
	Ieri	314	11	2	3	13	20	25	10	26	9	52	19	2	20	17	8	30	18	5	2	1	21	0
	2009	359	10	2	3	23	27	31	10	30	11	52	26	2	20	23	6	32	17	5	4	1	23	1
Internaz.	Oggi	14	0	0	0	0	0	0	1	3	1	5	0	0	1	0	0	0	0	1	1	0	1	0
	Ieri	14	0	0	0	0	0	0	1	3	1	5	0	0	1	0	0	0	0	1	1	0	1	0
	2009	16	0	0	0	0	0	0	1	3	1	6	0	0	1	0	0	1	0	1	1	0	1	0
FIDE	Oggi	17	0	0	0	1	3	1	0	1	3	2	0	1	2	2	0	0	0	1	0	0	0	0
	Ieri	16	0	0	0	1	3	1	0	1	3	2	0	1	2	1	0	0	0	1	0	0	0	0
	2009	19	2	0	0	1	3	1	0	1	3	2	0	1	2	2	0	0	0	1	0	0	0	0
Nazionali	Oggi	44	0	1	0	2	1	6	2	2	1	10	2	0	1	2	2	3	5	0	0	0	4	0
	Ieri	44	0	1	0	2	1	6	2	2	1	10	2	0	1	2	2	3	5	0	0	0	4	0
	2009	46	0	0	0	2	2	7	2	0	2	9	4	0	1	3	2	3	5	0	0	0	4	0
Cand.Naz.	Oggi	82	1	1	1	5	4	7	3	5	2	13	5	0	6	5	4	11	1	0	0	0	8	0
	Ieri	81	1	1	1	5	4	7	3	5	2	12	5	0	6	5	4	11	1	0	0	0	8	0
	2009	91	2	2	1	7	7	8	3	4	2	15	5	0	4	6	3	14	1	0	0	0	7	0
Regionali	Oggi	160	10	0	2	5	12	11	4	15	2	23	12	1	10	9	2	16	12	3	2	1	8	0
	Ieri	159	10	0	2	5	12	11	4	15	2	23	12	1	10	9	2	16	12	3	1	1	8	0
	2009	187	6	0	2	13	15	15	4	22	3	20	17	1	12	12	1	14	11	3	3	1	11	1

'Oggi' indica i dati aggiornati alla data di pubblicazione; 'Ieri' i dati del numero precedente; '2009' i dati dello scorso anno; in blu se Oggi supera Ieri; in rosso se Oggi supera lo scorso anno.