



una foto al giorno

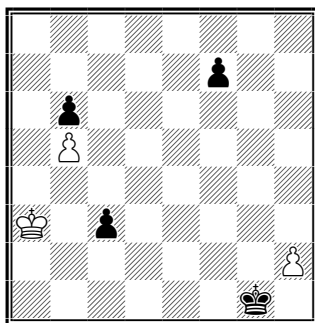


Mario Lanzani



quiz numero precedente

M. Zinar (1986)



Il Bianco muove e patta

1.h4 Rf2! 2.Rb3 Re3 3.Rxc3 Rf4 4.Rd4 Rg4 5.Re5! (5.Rd5? f5 6.Re5 f4 7.h5 f3 8.h6 f2 9.h7 f1=D 10.h8=D Da1+) 5...Rxh4 6.Rf4! (6.Rf6? Rg4 7.Rxf7 Rf5-+) 6...Rh3 7.Rf3 Rh2 8.Rf2 f6 9.Rf3 Rg1 10.Re4 Rf2 11.Rd5 Re3 12.Rc6 patta

ultime dal sito FSI

[18-03-2010] Buona prova degli italiani agli Europei di Rijeka

Si sono conclusi ieri i Campionati Europei a Rijeka con una buona prestazione complessiva degli italiani.

Capofila Sabino Brunello che ha ottenuto ben 6,5 punti su 11,

con un'ottima performance. Seguono a 6 punti Fabiano Caruana e

Daniyyl Dvirnyy, che è stato in lotta fin quasi alla fine per una norma da GM! Con un buon 50% dei punti abbiamo infine Michele

Godena, Lexy Ortega, Luca Shytaj, Pierluigi Piscopo e Alessio Valsecchi.

Tra le donne, ottima la prestazione di Elena Sedina, che con 6,5 su 11 ha performato 2468 punti.

A tutti i nostri atleti i complimenti del presidente Gianpietro Pagnoncelli e di tutto il Consiglio federale.

[11-03-2010] 1° Memorial Carlo Ragazzini

Il prossimo 21 marzo 2010 si terrà a Noale (VE) il '1° Memorial Carlo Ragazzini', ex presidente del Circolo Capablanca (che organizza il torneo assieme al Circolo Nimzowitsch e al Circolo Novalis) venuto purtroppo a mancare nel 2006 di leucemia. Il semilampo è omologato Elo Rapid e l'intero ricavato verrà devoluto in beneficenza all'AIL, che sarà presente il giorno della manifestazione assieme all'ADMO. In allegato trovate il bando di questa meritoria iniziativa.

[\[dettaglio\]](#)

[\[tutte le notizie FSI\]](#)



la domanda del giorno

[Argomento]

Tesseramento e Affiliazione

[Domanda n. 14]

Come si chiede l'affiliazione alla FSI?

[Risposta]

E' necessario compilare il modulo che può essere stampato direttamente dal sito della Federazione al seguente indirizzo ed inviarlo alla Federazione Scacchistica Italiana con sede in Milano, via Cusani n.10.

[\[tutte le FAQ della FSI\]](#)



prossimi eventi arbitrali

27-03-2010 - Liguria: Corso per l'inquadramento ad AR

[\[la pagina del calendario del sito arbitrale\]](#)



un pensiero al giorno

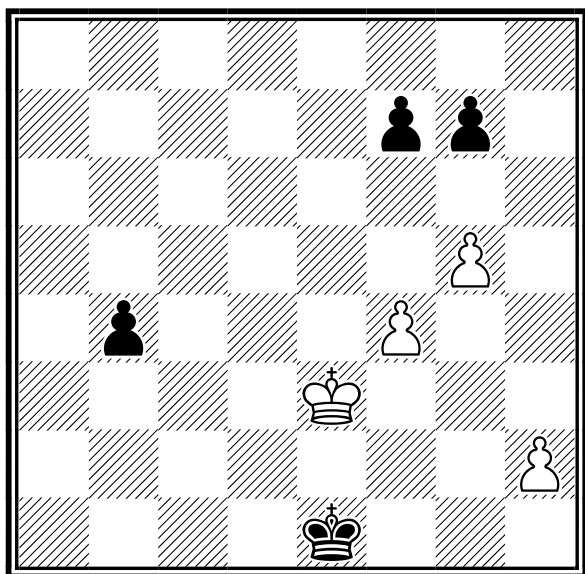
Cosa sono gli scacchi? Una vittoria del genere umano su se stesso. Per molte persone gli scacchi sono musica, per altri sono pittura; per me sono poesia, la poesia della lotta, poesia della mente e del desiderio di forza.

Pablo Neruda



il quiz del giorno

I. Yarmonov (1995)



Il Bianco muove e vince

[Soluzione sul prossimo numero]



tornei validi per categorie, Elo Italia e FIDE

Data Inizio/Fine	Denominazione	Pr. Reg.
26-03-2010 28-03-2010	19° Trofeo 'Comune di Ceriano Laghetto' <i>Luogo:</i> Ceriano Laghetto <i>Note:</i> Sede: Scuole Elementari, via Stramedia,33 - Turni: 5 - Sistema Svizzero - Tempo di riflessione: 90' per 40 mosse + 15' per finire + 30' a mossa dalla prima (120' qpf per il Torneo C, Elo <i>Email:</i> scacchiceriano@scacchiceriano.it <i>Sito:</i> http://www.scacchiceriano.it <i>Arbitri:</i> Carbonari, Pino, Ronconi	MI LOM
31-03-2010 02-04-2010	2° Open Praiascacchi / Camp.to Prov.le Cosenza <i>Luogo:</i> Hotel Le Arcate 1968 Praia a Mare <i>Note:</i> - Torneo Open 5 turni cadenza 90' + 30' inc- Montepremi: €600 - Iscrizione:€30 (U16–Over60–Donne € 15,00) online obbligatoria su www.altirchess.com/Praiascacchi fisso 0985 72723 fax 0985 73261 <i>Email:</i> flavio.dalessandro1@virgilio.it <i>Sito:</i> http://www.altirchess.com/Praiascacchi <i>Arbitri:</i> Flavio D'Alessandro (AF) Giovanni Carlo Liistro (CAN)	CS CAL
01-04-2010 05-04-2010	II° Memorial 'Nicola Palladino' <i>Luogo:</i> Milano <i>Note:</i> Sede: via S.Uguzzone, 8 - Turni: 6 - Sistema Svizzero - Tempo di riflessione: 90' per 40 mosse + 15' per finire + 30' a mossa dalla prima - Torneo A Elo > 1800, Torneo B Elo < 1800 - Org: Scacch. Milanese - Tel 022573478 <i>Email:</i> info@scacchisticamilanese.it <i>Sito:</i> http://www.scacchisticamilanese.it <i>Arbitri:</i> Palma M.	MI LOM
01-04-2010 06-05-2010	7° Open Primavera <i>Luogo:</i> Robecchetto con Induno <i>Note:</i> Sede: Palazzo Fagnani Arese, Pza Libertà' - Open Serale - Turni: 6 - Tempo di riflessione: 90' + 30' a mossa - Tel 328 0179576 , 0331 876195 <i>Email:</i> graziano@cavalliesegugi.com <i>Sito:</i> http://www.cavalliesegugi.com <i>Arbitri:</i> Ottolini G.	MI LOM
02-04-2010 05-04-2010	3° Chiuso 'Giochiamo alle Terme' <i>Luogo:</i> Castel S.Pietro T. <i>Note:</i> Torneo chiuso ad inviti - 7 Turni - Sede di gioco Hotel delle Terme - Castel S.Pietro Terme <i>Email:</i> toscaxx@yahoo.it <i>Arbitri:</i> A.Badiali	BO EMI
06-04-2010 27-04-2010	Open Cappello <i>Luogo:</i> Milano <i>Note:</i> Sede: via S.Uguzzone, 8 - Open serale - Turni: 7 - Sistema Svizzero - Tempo di riflessione: 90' + 30' a mossa dalla prima - Org: Scacch. Milanese - Tel 022573478 <i>Email:</i> info@scacchisticamilanese.it <i>Sito:</i> http://www.scacchisticamilanese.it <i>Arbitri:</i> Di Gregorio	MI LOM
08-04-2010 11-04-2010	Campionato Provincia Cuneo <i>Luogo:</i> Mondovì <i>Note:</i> Ref. Dominici 3932277051 <i>Email:</i> circolo@saviglianoscacchi.net <i>Sito:</i> http://www.saviglianoscacchi.net	CN PIE
09-04-2010 11-04-2010	Week End di Primavera 2010 <i>Luogo:</i> Roma <i>Note:</i> Accademia Scacchistica Romana, via Luigi Pulci 14 - 5 turni - Cadenza 90'+30" a mossa; iscrizione fino 29/03: €35 soci €30 Under 18 €20 - Info: 06-44233945 333-5918196 331-7241560 <i>Email:</i> accademiascacchi@email.it <i>Sito:</i> http://www.accademiascacchistica.gilda.it <i>Arbitri:</i> A.I. Manlio Simonini - A.C.N. Michele Reibaldi	RM LAZ



10-04-2010 18-04-2010 **2° Festival weekend 'Citta' di Besana Brianza'**

MI LOM

Luogo: Besana Brianza

Note: Sede: Villa Filippini, via Roma - Turni: 6 - Sistema Svizzero - Tempo di riflessione: 90' + 30' a mossa dalla prima Org: Scacchi 2000 Lissone - Tel 3403374284 336558804

Email: admonza@alice.it

Arbitri: Palma M - Uricchio F



tornei validi per l'Elo Rapid

	Data Inizio/Fine	Denominazione	Pr. Reg.
	27-03-2010 27-03-2010	Semilampo dell'Accademia <i>Luogo:</i> Roma <i>Note:</i> c/o Accademia Scacchistica Romana, via Luigi Pulci 14 - 8 turni - Sist. Svizzero - cadenza 15' - Inizio 15:30 - Quota: € 8 soci, € 11 non soci, € 6 U16, gratuita per IM e GM Elo>2400 - Info: 06-44233945, 333-5918196, 331-7241560 <i>Email:</i> accademiascacchi@email.it <i>Sito:</i> http://www.accademiascacchistica.gilda.it <i>Arbitri:</i> A.R. Michele Reibaldi	RM LAZ
	03-04-2010 03-04-2010	Torneo Semilampo di Pasqua <i>Luogo:</i> Roma <i>Note:</i> L'Arrocco Chess Club, Via Nathan 43, Roma - inizio ore 15.30 - 8 turni - sist. svizzero - cadenza 15 min - Quota: €15 (Soci €12, U18 €10) - Per info: 347-3333830, 392-3741040 <i>Email:</i> gianluca.mircoli@tiscali.it <i>Sito:</i> http://www.arrocco.net <i>Arbitri:</i> A.F. Gianluca Mircoli	RM LAZ
	03-04-2010 03-04-2010	5' Semilampo Re di Pasqua <i>Luogo:</i> Polisp. via Tito Speri 18, Fano (PU) <i>Note:</i> Turni 8 da 10 minuti - Inizio iscrizione ore 14,15, inizio torneo ore 14,45 - tel. 335-224916 - Moltissimi premi costituiti da prodotti di qualità a tantissime categorie di partecipanti!! <i>Email:</i> scacchifano@yahoo.it <i>Sito:</i> http://www.marchescacchi.com	PU MAR
	05-04-2010 05-04-2010	1° Semilampo 'Scacco all'indifferenza' <i>Luogo:</i> Ferrara <i>Note:</i> Sede gioco: Ristorante 'Archibugio' Via Darsena 24 FE - 9 Turni con inizio ore 10. Preiscrizione entro le ore 18 del 3 aprile o via mail anmicfe@libero.it o cell/sms 3200356356 - PROVA DEL CAMPIONATO REGIONALE - SEMILAMPO 2010. <i>Email:</i> anmicfe@libero.it <i>Sito:</i> http://www.scacchiemiliaromagna.it	FE EMI
	05-04-2010 05-04-2010	Torneo Active Chess di Pasquetta <i>Luogo:</i> Ostia <i>Note:</i> via Passeroni 1 - Parr. San Nicola di Bari. 6 turni - Tempo di riflessione: 30' a giocatore. Fine iscrizioni ore 10.45, inizio 11.00. Iscrizione: € 12, € 10 soci, € 7 u16. Info: 320-4467351 <i>Email:</i> info@quattrotorri.it <i>Sito:</i> http://www.quattrotorri.it <i>Arbitri:</i> A.N. Alessandro Pompa	RM LAZ
	08-04-2010 27-05-2010	torneo Medident <i>Luogo:</i> Udine <i>Note:</i> 8 turni. Bar da Anita - V.le Leonardo da Vinci n. 45 - Udine <i>Email:</i> francesco@gabassi.com <i>Sito:</i> http://www.gabassi.com/cs.html <i>Arbitri:</i> Filippo Capizzi	UD FVG



tornei giovanili

	Data Inizio/Fine	Denominazione	Pr. Reg.
	27-03-2010 27-03-2010	CIG Under 16 - Torneo di qualificazione <i>Luogo:</i> Frascati <i>Note:</i> via Mamiani 6, Frascati. 5 turni - Tempo di riflessione: 30' a giocatore. Fine iscrizioni ore 14.45, inizio 15.00. Iscrizione: € 7. Preiscrizione entro il mercoledì precedente. Info: 339-7132260. <i>Email:</i> rlragonese@libero.it <i>Sito:</i> http://www.frascaticacchi.it <i>Arbitri:</i> A.R. Lucio Ragonese	RM LAZ
	27-03-2010 27-03-2010	CIG U16 2010 - Torneo Giovanile <i>Luogo:</i> Cesano Boscone <i>Note:</i> Sede: via Turati - Organizzazione a cura della Accademia Scacchi Milano - Inizio: 14.30 - Valido per CIG U16 e per Elo Rapid - Tempo di riflessione: 30' giocatore/partita - Tel 3335986453 <i>Email:</i> info@accademiascacchimilano.it <i>Sito:</i> http://www.accademiascacchimilano.it	MI LOM
	27-03-2010 27-03-2010	Torneo Giov. Under16 'Città di L'Aquila' <i>Luogo:</i> L'Aquila <i>Note:</i> 5 turni - Valido per qualificazioni CIU16 2010 - Preiscrizioni entro 20/03/2010 - Sede di gioco: Scuola paritaria "B. Micarelli, via Ficara - Per informazioni: Raffaele Rinaldi (tel. 0735 / 9354) e Marco Maurizio (Tel. 347 / 6508910) <i>Email:</i> libertasscacchinereto@email.it <i>Arbitri:</i> A.F. MAURIZIO Marco, C.A.N. GIACCHETTI Luciano ed A.R. Maria Vincenza Santurbano	AQ ABR
	27-03-2010 27-03-2009	Torneo giovanile valido per la qualificazione al CIG 2010 <i>Luogo:</i> Roma <i>Note:</i> c/o Piscina delle Rose, Viale America 20 - Roma EUR. 5 turni, cadenza 30 min, sistema Svizzero. Fine iscrizioni ore 14.30 Inizio ore 15.00 - Quota € 10 - Max 22 posti, obblig. preiscrizione. Info: Francesco 320-4467351 <i>Email:</i> info@quattrotorri.it <i>Sito:</i> http://www.quattrotorri.it	RM LAZ
	28-03-2010 28-03-2010	Semilampo Giovanile <i>Luogo:</i> Borgomanero Circolo Novara <i>Note:</i> ref. Fusco 3335675052 <i>Email:</i> paopaga@libero.it	NO PIE
	01-04-2010 03-04-2010	Torneo a variazione ELO x under 16 NC <i>Luogo:</i> Torino SST <i>Note:</i> 6 turni ref. Cordara <i>Email:</i> tornei@scacchisticatorinese.it <i>Sito:</i> http://www.scacchisticatorinese.it	TO PIE
	02-04-2010 05-04-2010	CIG 2010 - II° Memorial 'Nicola Palladino' <i>Luogo:</i> Milano <i>Note:</i> Sede: via S.Uguzzone, 8 - Valido come prova di qualificazione del CIG 2010 - Turni: 5 - Tempo di riflessione: 120' qpf - Tel 022573478 <i>Email:</i> info@scacchisticamilanese.it <i>Sito:</i> http://www.scacchisticamilanese.it <i>Arbitri:</i> Palma	MI LOM
	05-04-2010 05-04-2010	CIG Under 16 - Torneo di qualificazione <i>Luogo:</i> Ostia <i>Note:</i> via Passeroni 1 - Parr. San Nicola di Bari. 5 turni - Tempo di riflessione: 30' a giocatore. Fine iscrizioni ore 10.45, inizio 11.00. Iscrizione: € 7. Info: 320-4467351 <i>Email:</i> info@quattrotorri.it <i>Sito:</i> http://www.quattrotorri.it <i>Arbitri:</i> A.N. Alessandro Pompa	RM LAZ
	10-04-2010 10-04-2010	Torneo Qualificazione CIU16 RAPID <i>Luogo:</i> Pinerolo Veloce Club <i>Note:</i> 5 turni x 30 min ref. Cirrincione 333-557167 <i>Email:</i> info@veloceclub.com <i>Sito:</i> http://www.veloceclub.com	TO PIE



10-04-2010 10-04-2009 **Torneo giovanile valido per la qualificazione al CIG 2010**

RM LAZ

Luogo: Rocca Priora

Note: Via della Rocca 23 - Rocca Priora. 5 turni, cadenza 30 min, sistema Svizzero. Fine iscrizioni ore 09.30 Inizio ore 10.00 - Quota € 7 - Info: Tina 339.3621840 - Remo 339.7660252

Email: info@scacchiroccapriora.it

Sito: <http://www.scacchiroccapriora.it>

Arbitri: A.N. Remo Sayour



altre manifestazioni

Data Inizio/Fine	Denominazione	Pr. Reg.
27-03-2010 27-03-2010	C.I.S.F. 2010 - Fase Regionale Emilia-Romagna	BO EMI



Luogo: Bologna

Note: Preiscrizione obbligatoria delle squadre entro il 20 marzo a scacco@ngi.it indicando nome squadra elenco giocatrici in ordine di scacchiera (minimo 3 massimo 10). Ore 14.30 conferma presenze e a seguire 1° turno

Email: scacco@ngi.it

Sito: <http://www.scacchiemiliaromagna.it>

Arbitri: A.N. A. Benfenati



27-03-2010 28-03-2010 **corso per arbitri regionali**

IM LIG

Luogo: Imperia






Note: Corso per arbitri regionali della durata di 15 ore - sede: Hotel Corallo, Imperia - esame finale 17/4/2010 - docente Sergio Nanni - Info: Giovanni Battista Ricca, tel. 3408520524

Email: ccn16@libero.it

Sito: <http://www.imperiascacchi.altervista.org>



ultime collezioni di partite aggiunte

Data	Evento	Descrizione	Luogo	Nazione	Part.	
16-03-2010	21-08-2009	Open A	Bratto - Castione della Presolana	Italia	125	
16-03-2010	21-08-2009	XXXVI C.to Italiano femminile	Bratto - Castione della Presolana	Italia	81	
16-03-2010	21-08-2009	XXXI C.to Italiano U20	Bratto - Castione della Presolana	Italia	108	
16-03-2010	21-08-2009	XXI Festival A	Porto San Giorgio	Italia	282	
16-03-2010	21-08-2009	XXI Festival B	Porto San Giorgio	Italia	1	

[\[Scarica tutte le 103099 partite presenti in 1840 file\]](#)

[\[Contatta il responsabile: partite@federscacchi.it\]](mailto:partite@federscacchi.it)



i numeri della federazione



Società		ITA	ABR	ALT	BAS	CAL	CAM	EMI	FVG	LAZ	LIG	LOM	MAR	MOL	PIE	PUG	SAR	SIC	TOS	TRE	UMB	VAL	VEN	EST
Totali	Oggi	378	11	4	6	16	24	20	15	30	12	52	23	2	26	17	13	40	15	4	10	2	36	0
	Ieri	377	11	4	6	16	23	20	15	30	12	52	23	2	26	17	13	40	15	4	10	2	36	0
	2009	387	14	4	6	17	25	18	15	30	12	48	24	2	26	21	12	37	17	5	10	2	42	0
Tesserati	Oggi	11243	348	124	137	313	581	815	369	948	378	1885	742	30	905	437	366	1044	431	178	168	37	969	38
	Ieri	11119	348	124	136	313	569	775	369	946	378	1874	737	30	895	437	366	1005	430	178	168	37	966	38
	2009	14181	440	171	181	447	736	995	445	1144	450	2002	1002	31	1330	620	447	1408	670	222	180	51	1173	36
Agonisti	Oggi	5076	121	46	44	101	296	336	186	460	211	990	203	20	395	201	137	398	273	62	87	15	461	33
	Ieri	5054	121	46	44	101	284	334	186	458	211	989	201	20	394	201	137	397	272	62	87	15	461	33
	2009	5877	144	76	47	111	356	372	213	560	234	1092	220	24	482	259	173	444	342	74	82	12	529	31
Ordinari	Oggi	2172	75	13	31	99	105	181	100	162	52	393	124	3	155	73	95	174	63	5	62	9	196	2
	Ieri	2168	75	13	31	99	105	181	100	162	52	390	124	3	154	73	95	174	63	5	62	9	196	2
	2009	2420	79	15	46	113	142	209	107	168	39	403	179	4	172	124	64	156	89	15	64	7	222	3
Junior	Oggi	3995	152	65	62	113	180	298	83	326	115	502	415	7	355	163	134	472	95	111	19	13	312	3
	Ieri	3897	152	65	61	113	180	260	83	326	115	495	412	7	347	163	134	434	95	111	19	13	309	3
	2009	5884	217	80	88	223	238	414	125	416	177	507	603	3	676	237	210	808	239	133	34	32	422	2
Istruttori	Oggi	761	29	2	2	27	35	39	17	47	45	94	38	2	115	42	23	120	19	13	4	2	46	0
	Ieri	758	29	2	2	27	35	37	17	47	45	94	38	2	115	42	23	119	19	13	4	2	46	0
	2009	809	47	2	3	25	55	38	18	61	27	90	44	3	125	53	25	102	21	14	4	2	50	0
Elementari	Oggi	468	19	1	2	9	26	18	13	30	35	63	31	2	64	20	18	65	8	11	3	2	28	0
	Ieri	466	19	1	2	9	26	17	13	30	35	63	31	2	64	20	18	64	8	11	3	2	28	0
	2009	520	31	2	3	12	32	21	13	45	16	57	27	3	78	30	22	64	10	10	3	2	39	0
Giovanili	Oggi	81	3	0	0	4	0	16	1	2	2	14	2	0	12	5	4	3	3	0	1	0	9	0
	Ieri	80	3	0	0	4	0	15	1	2	2	14	2	0	12	5	4	3	3	0	1	0	9	0
	2009	79	3	0	0	3	0	13	2	1	5	14	9	0	6	6	3	5	3	3	1	0	2	0
Giov.Qual.	Oggi	89	6	1	0	2	2	1	2	5	2	9	5	0	16	13	1	14	5	1	0	0	4	0
	Ieri	89	6	1	0	2	2	1	2	5	2	9	5	0	16	13	1	14	5	1	0	0	4	0
	2009	93	10	0	0	1	6	0	2	7	0	13	2	0	17	14	0	13	5	0	0	0	3	0
Formatori	Oggi	21	0	0	0	2	1	1	0	5	1	3	0	0	1	2	0	1	2	0	0	0	2	0
	Ieri	21	0	0	0	2	1	1	0	5	1	3	0	0	1	2	0	1	2	0	0	0	2	0
	2009	20	0	0	0	2	1	1	0	5	1	2	0	0	1	2	0	1	2	0	0	0	2	0
Ins.Elem.	Oggi	102	1	0	0	10	6	3	1	5	5	5	0	0	22	2	0	37	1	1	0	0	3	0
	Ieri	102	1	0	0	10	6	3	1	5	5	5	0	0	22	2	0	37	1	1	0	0	3	0
	2009	97	3	0	0	7	16	3	1	3	5	4	6	0	23	1	0	19	1	1	0	0	4	0
Arbitri	Oggi	325	11	2	3	13	21	26	10	27	9	53	19	2	20	19	8	33	18	5	4	1	21	0
	Ieri	323	11	2	3	13	20	26	10	26	9	53	19	2	20	19	8	33	18	5	4	1	21	0
	2009	359	10	2	3	23	27	31	10	30	11	52	26	2	20	23	6	32	17	5	4	1	23	1
Internaz.	Oggi	15	0	0	0	0	0	0	1	3	1	5	0	0	1	0	0	1	0	1	1	0	1	0
	Ieri	15	0	0	0	0	0	0	1	3	1	5	0	0	1	0	0	1	0	1	1	0	1	0
	2009	16	0	0	0	0	0	0	1	3	1	6	0	0	1	0	0	1	0	1	1	0	1	0
FIDE	Oggi	17	0	0	0	1	3	1	0	1	3	2	0	1	2	2	0	0	0	1	0	0	0	0
	Ieri	17	0	0	0	1	3	1	0	1	3	2	0	1	2	2	0	0	0	1	0	0	0	0
	2009	19	2	0	0	1	3	1	0	1	3	2	0	1	2	2	0	0	0	1	0	0	0	0
Nazionali	Oggi	44	0	1	0	2	1	6	2	2	1	10	2	0	1	2	2	3	5	0	0	0	4	0
	Ieri	44	0	1	0	2	1	6	2	2	1	10	2	0	1	2	2	3	5	0	0	0	4	0
	2009	46	0	0	0	2	2	7	2	0	2	9	4	0	1	3	2	3	5	0	0	0	4	0
Cand.Naz.	Oggi	82	1	1	1	5	4	7	3	5	2	13	5	0	6	5	4	11	1	0	0	0	8	0
	Ieri	82	1	1	1	5	4	7	3	5	2	13	5	0	6	5	4	11	1	0	0	0	8	0
	2009	91	2	2	1	7	7	8	3	4	2	15	5	0	4	6	3	14	1	0	0	0	7	0
Regionali	Oggi	167	10	0	2	5	13	12	4	16	2	23	12	1	10	10	2	18	12	3	3	1	8	0
	Ieri	165	10	0	2	5	12	12	4	15	2	23	12	1	10	10	2	18	12	3	3	1	8	0
	2009	187	6	0	2	13	15	15	4	22	3	20	17	1	12	12	1	14	11	3	3	1	11	1

'Oggi' indica i dati aggiornati alla data di pubblicazione; 'Ieri' i dati del numero precedente; '2009' i dati dello scorso anno; in blu se Oggi supera Ieri; in rosso se Oggi supera lo scorso anno.