



## una foto al giorno

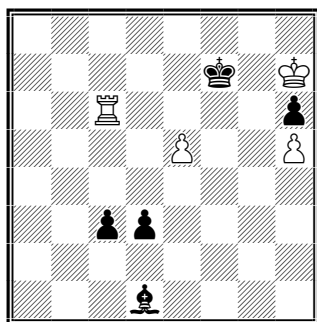


Garry Kasparov



## quiz numero precedente

A.P. Kuznetsov e M.G. Bordenyuk (1980)



Il Bianco muove e patta

1.e6+! Re7 2.Tc7+! Rxe6 3.Txc3 d2 4.Te3+! Rf6 [4...Rf7 5.Td3 Ac2 6.Rh8 Axd3 stallo] 5.Td3! Ac2 6.Rxh6 Axd3 stallo

## ultime dal sito FSI

[30-03-2010] **Bando per l'assegnazione delle manifestazioni 2011-2013**

Il Consiglio Federale del 20 marzo 2010 ha deliberato di aprire un bando di concorso per l'organizzazione di una serie di manifestazioni ...

[\[dettaglio\]](#)

[30-03-2010] **Banner sul sito FSI**

La Federazione Scacchistica Italiana offre la possibilità di inserire un banner pubblicitario sulle proprie pagine ...

[\[dettaglio\]](#)

[30-03-2010] **Books Expo**

La Federazione Scacchistica Italiana offre il servizio "Books Expo", che consente a tutte le Case Editrici di libri di scacchi di esporre un certo numero dei libri da loro editi su una apposita pagina del sito FSI ...

[\[dettaglio\]](#)

[30-03-2010] **Provvedimenti a favore dell'attività sportiva per l'anno 2010**

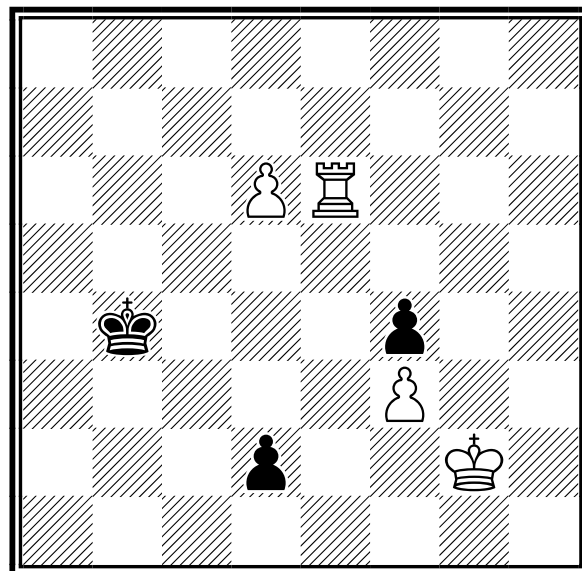
[\[dettaglio\]](#)

[\[tutte le notizie FSI\]](#)



## il quiz del giorno

Rink (1920)



Il Bianco muove e vince

[Soluzione sul prossimo numero]



## ultime dal sito arbitrale

[02-04-2010] **Puglia: Corso per l'inquadramento ad AR**

Nei giorni 1 e 2 maggio 2010 si terrà a Bari, presso

l'Accademia Scacchistica Barese, un corso per l'inquadramento ad Arbitro Regionale. Relatori AN Alberto Pontecorvo e ACN Luigi Troso. AF Sergio Nanni. Iscrizioni entro il 25 aprile 2010.

[\[Bando del corso\]](#)

### [01-04-2010] **Buona Pasqua**

Il Presidente e tutto il consiglio della CAF augurano al Presidente della FSI, a tutto il Consiglio Federale, a tutti gli arbitri e a tutto l'ambiente scacchistico una Felice Pasqua.

### [31-03-2010] **Lombardia: sessione d'esame per ACN**

Una sessione d'esame per il passaggio ad ACN si svolgerà il prossimo 1 maggio a Corsico. Iscrizioni entro il 28 aprile. Commissione esaminatrice composta da AI Maurizio Mascheroni, AN Nicola Pino e ACN Chiara Pavan.

[\[Bando della sessione d'esame\]](#)

### [29-03-2010] **ChessCafè in italiano**

Pubblichiamo tutti i numeri di ChessCafè, dal 1998 ad oggi, con le autorevoli opinioni dell'AI Geurt Gijssen, tradotti in italiano. Da ora in avanti pubblicheremo mensilmente (tale è la cadenza della rubrica su <http://www.chesscafe.com>) le traduzioni in italiano degli articoli futuri. Si ringraziano Giorgio Gozzi e Eugenio Davolio per la collaborazione.

Si raccomanda di contestualizzare sempre storicamente gli articoli di Gijssen, dato che i regolamenti cambiano ogni 4 anni, e quindi una risposta ad un quesito data anni fa può non essere più corretta.

[\[tutte le notizie del settore arbitrale\]](#)



## la domanda del giorno

[Argomento]

RTF - Regolamento Tecnico Federale

[Domanda n. 49]

### **I tornei giocati all'estero valgono per l'Elo Italia?**

[Risposta]

No. I tornei all'estero non vengono conteggiati per l'Elo Italia. Sono gestiti direttamente dalla federazione di competenza, ma solo per quanto riguarda l'Elo FIDE.

[\[tutte le FAQ della FSI\]](#)



## prossimi eventi arbitrali

01-05-2010 - Lombardia: sessione d'esame per ACN

[\[la pagina del calendario del sito arbitrale\]](#)



## un pensiero al giorno

Gli scacchi sono un gioco per la loro forma, un'arte per la loro essenza e una scienza per la loro difficoltà di apprendimento.

*Tigran Petrosian*



## tornei validi per categorie, Elo Italia e FIDE

Data Inizio/Fine	Denominazione	Pr. Reg.
06-04-2010 27-04-2010	<b>Open Cappello</b> <i>Luogo:</i> Milano <i>Note:</i> Sede: via S.Uguzzone, 8 - Open serale - Turni: 7 - Sistema Svizzero - Tempo di riflessione: 90' + 30' a mossa dalla prima - Org: Scacch. Milanese - Tel 022573478 <i>Email:</i> <a href="mailto:info@scacchisticamilanese.it">info@scacchisticamilanese.it</a> <i>Sito:</i> <a href="http://www.scacchisticamilanese.it">http://www.scacchisticamilanese.it</a> <i>Arbitri:</i> Di Gregorio	MI LOM
08-04-2010 11-04-2010	<b>Campionato Provincia Cuneo</b> <i>Luogo:</i> Mondovì <i>Note:</i> Ref. Dominici 3932277051 <i>Email:</i> <a href="mailto:mondoviscacchi@yahoo.it">mondoviscacchi@yahoo.it</a> <i>Sito:</i> <a href="http://www.mondoviscacchi.it">http://www.mondoviscacchi.it</a>	CN PIE
09-04-2010 11-04-2010	<b>Week End di Primavera 2010</b> <i>Luogo:</i> Roma <i>Note:</i> Accademia Scacchistica Romana, via Luigi Pulci 14 - 5 turni - Cadenza 90'+30' a mossa; iscrizione fino 29/03: €35 soci €30 Under 18 €20 - Info: 06-44233945 333-5918196 331-7241560 <i>Email:</i> <a href="mailto:accademiascacchi@email.it">accademiascacchi@email.it</a> <i>Sito:</i> <a href="http://www.accademiascacchistica.gilda.it">http://www.accademiascacchistica.gilda.it</a> <i>Arbitri:</i> A.I. Manlio Simonini - A.C.N. Michele Reibaldi	RM LAZ
10-04-2010 18-04-2010	<b>2° Festival weekend 'Citta' di Besana Brianza'</b> <i>Luogo:</i> Besana Brianza <i>Note:</i> Sede: Villa Filippini, via Roma - Turni: 6 - Sistema Svizzero - Tempo di riflessione: 90' + 30' Org: Scacchi 2000 Lissone - Tel 3403374284 336558804 - Montepremi euro 1200 - Iscrizione euro 35 <i>Email:</i> <a href="mailto:admonza@alice.it">admonza@alice.it</a> <i>Arbitri:</i> Palma M - Uricchio F	MI LOM
15-04-2010 27-05-2010	<b>5° Open di Primavera</b> <i>Luogo:</i> Como <i>Note:</i> Sede: via Valleggio, 19 c/o Oratorio San Giuseppe - Open serale - Turni: 7 - Tempo di riflessione: 90' + 30' a mossa - Tel 3494633535 <i>Email:</i> <a href="mailto:comoscacchi@libero.it">comoscacchi@libero.it</a> <i>Sito:</i> <a href="http://www.comoscacchi.com">http://www.comoscacchi.com</a> <i>Arbitri:</i> C. Fusi, D. Guerrini	CO LOM
15-04-2010 18-04-2010	<b>II Open Centro Scacchi</b> <i>Luogo:</i> Palermo <i>Note:</i> Open integrale 6 turni svizzero. Organizzazione Alfiere di Re e Accademia Scacchistica Palermitana via M. D'Azeglio, 27 Palermo info: 09-16268300 <i>Email:</i> <a href="mailto:info@centroscacchi.it">info@centroscacchi.it</a> <i>Sito:</i> <a href="http://www.centroscacchi.it">http://www.centroscacchi.it</a> <i>Arbitri:</i> Piero Arnetta	PA SIC
16-04-2010 18-04-2010	<b>3° Open Città di Trento</b> <i>Luogo:</i> Trento <i>Note:</i> c/o Sala SOSAT, via Malpaga - 5 turni di gioco - Open A ( $\geq$ 1800), Open B ( $<$ 2000), Open C ( $<$ 1500). Iscrizioni entro 09/04/2010. Fra i partecipanti non premiati estratte 2 iscrizioni gratuite e non cedibili al 5° Open di Bolzano (14-16 maggio 2010) <i>Email:</i> <a href="mailto:info@nettunoscacchi.org">info@nettunoscacchi.org</a> <i>Sito:</i> <a href="http://www.nettunoscacchi.org">http://www.nettunoscacchi.org</a> <i>Arbitri:</i> A.N. Bertagnolli Gerhard (Arbitro Principale), A.F. Italo Vittorio Ginevrini	TN TRE
16-04-2010 18-04-2010	<b>5° Festival Internazionale Vittorio Alfieri</b> <i>Luogo:</i> Asti AstiScacchi <i>Note:</i> Referente: Roberto Forno Sede: via Pallio,28 Asti Preiscrizione obbligatoria <i>Email:</i> <a href="mailto:astiscacchi@yahoo.it">astiscacchi@yahoo.it</a> <i>Sito:</i> <a href="http://www.astiscacchi.altervista.org">http://www.astiscacchi.altervista.org</a> <i>Arbitri:</i> A.C.N. Alessandro Leoni	AT PIE

	16-04-2010 18-04-2010	<b>C.I.A. 2010 - Fase Provinciale di Piacenza</b>	PC EMI
		<i>Luogo:</i> Piacenza <i>Note:</i> Sede gioco: Sala Conferenze Circoscrizione Comunale n. 1 - Via Taverna 39 PC - 5 Turni - il 1° con inizio alle ore 19.15 del 16 aprile. <i>Sito:</i> <a href="http://www.scacchiemiliaromagna.it">http://www.scacchiemiliaromagna.it</a> <i>Arbitri:</i> A.N. A. Tencati	
	16-04-2010 21-05-2010	<b>Torneo Sociale Associazione Scacchi Montecatini</b>	PT TOS
		<i>Luogo:</i> Montecatini Terme <i>Note:</i> Torneo Sociale, valido per la variazione ELO. Open Integrale, 6 turni, 90'+30' per mossa. Montepremi 150 euro. Sede di gioco: sede sociale in via Roma, 82 Montecatini Terme (PT). Il Venrdi ore 20.30 <i>Email:</i> <a href="mailto:montecatiniscacchi@gmail.com">montecatiniscacchi@gmail.com</a> <i>Sito:</i> <a href="http://www.montecatiniscacchi.com">http://www.montecatiniscacchi.com</a> <i>Arbitri:</i> Leonardo Bartolini	
	17-04-2010 25-04-2010	<b>Campionato Regionale 2010 -Toscana- quarti di finale del 70° Campionato Italiano AssoluFI</b>	TOS
		<i>Luogo:</i> Firenze <i>Note:</i> Iscrizioni: 30 euro (U16 e Femm 20 euro). Maggiorazione di 10 euro per chi si iscrive oltre il 15 aprile 2010. Esenti GM, IM e FM. Torneo: 6 turni, sistema svizzero, 100 min + 30 sec per mossa. Informazioni: 320.2767889, 334.8114164 <i>Email:</i> <a href="mailto:info@firenzescacchi.it">info@firenzescacchi.it</a> <i>Sito:</i> <a href="http://www.firenzescacchi.it">http://www.firenzescacchi.it</a> <i>Arbitri:</i> A.N. sig. Alessandro Tempestini	
	17-04-2010 25-04-2010	<b>Campionato Regionale Assoluto Sardegna</b>	VS SAR
		<i>Luogo:</i> Sardara <i>Note:</i> sede: Antica Casa Diana - turni 8, tempo di riflessione 90 min per giocatore con incremento 30' per mossa - montepremi: circa € 2000,00 - org: A.S.D. Cagliari Scacchi - info: 349/0576948 <i>Email:</i> <a href="mailto:cpuzzoni@yahoo.it">cpuzzoni@yahoo.it</a>	
	18-04-2010 27-04-2010	<b>32° Campionato Italiano Seniores</b>	AO VAL
		<i>Luogo:</i> Arvier <i>Note:</i> Info: 0165 99097; 347 2513645 - Ulteriori informazioni a seguire <i>Email:</i> <a href="mailto:scalfi@scacchivda.com">scalfi@scacchivda.com</a> <i>Sito:</i> <a href="http://www.scacchivda.com">http://www.scacchivda.com</a> <i>Arbitri:</i> AF Coqueraut - AF Mircoli	



## tornei validi per l'Elo Rapid

	<b>Data Inizio/Fine</b>	<b>Denominazione</b>	<b>Pr. Reg.</b>
	05-04-2010 05-04-2010	<b>1° Semilampo 'Scacco all'indifferenza'</b>	FE EMI
		<i>Luogo:</i> Ferrara <i>Note:</i> Sede gioco: Ristorante 'Archibugio' Via Darsena 24 FE - 9 Turni con inizio ore 10. Preiscrizione entro le ore 18 del 3 aprile o via mail <a href="mailto:anmicfe@libero.it">anmicfe@libero.it</a> o cell/sms 3200356356 - PROVA DEL CAMPIONATO REGIONALE - SEMILAMPO 2010. <i>Email:</i> <a href="mailto:anmicfe@libero.it">anmicfe@libero.it</a> <i>Sito:</i> <a href="http://www.scacchiemiliaromagna.it">http://www.scacchiemiliaromagna.it</a>	
	05-04-2010 05-04-2010	<b>Torneo Active Chess di Pasquetta</b>	RM LAZ
		<i>Luogo:</i> Ostia <i>Note:</i> via Passeroni 1 - Parr. San Nicola di Bari. 6 turni - Tempo di riflessione: 30' a giocatore. Fine iscrizioni ore 10.45, inizio 11.00. Iscrizione: € 12, € 10 soci, € 7 u16. Info: 320-4467351 <i>Email:</i> <a href="mailto:info@quattrotorri.it">info@quattrotorri.it</a> <i>Sito:</i> <a href="http://www.quattrotorri.it">http://www.quattrotorri.it</a> <i>Arbitri:</i> A.N. Alessandro Pompa	
	08-04-2010 22-04-2010	<b>1° TORNEO OPEN RAPID ' giocando di sera bel tempo si spera'</b>	TS FVG
		<i>Luogo:</i> Trieste <i>Note:</i> Si gioca ogni lunedì e giovedì sera alle 20.30 Sede di gioco Via Mazzini,30 TRIESTE c/o Accademia 6 turni di gioco Iscrizioni Euro 25,00 (sconto per soci Accademia Eu 5,00) Premi: libri, medaglie, buoni gratis lezioni <i>Email:</i> <a href="mailto:info@accademiadiscacchi.it">info@accademiadiscacchi.it</a> <i>Sito:</i> <a href="http://www.accademiadiscacchi.it">http://www.accademiadiscacchi.it</a> <i>Arbitri:</i> AN Fabio Cascone	

08-04-2010 27-05-2010 **torneo Medident**

UD FVG

*Luogo:* Udine  
*Note:* 8 turni. Bar da Anita - V.le Leonardo da Vinci n. 45 - Udine  
*Email:* [francesco@gabassi.com](mailto:francesco@gabassi.com)  
*Sito:* <http://www.gabassi.com/csu.html>  
*Arbitri:* Filippo Capizzi

15-04-2010 17-04-2010 **21° Campionato Italiano a Squadre ASIS per audiolesi**

RM LAZ

*Luogo:* Roma  
*Note:* c/o sezione provinciale E.N.S. di Roma di Piazzale Antonio Tosti, 4, Roma. Turni 8. Iscrizione Euro 20. [gsens.comitti.roma@email.it](mailto:gsens.comitti.roma@email.it). Fax 06.51607355.  
*Email:* [gsens.comitti.roma@email.it](mailto:gsens.comitti.roma@email.it)

17-04-2010 17-04-2010 **Semilampo Trofeo Scacchi Canavese 2a prova 2010 + Torneo under 16**

TO PIE

*Luogo:* Chivasso S.S.Eporediese Circolo Chivasso  
*Note:* ref. Caresana, Paonessa 3498457934 3886080319  
*Email:* [afm.castaldo@alice.it](mailto:afm.castaldo@alice.it)

18-04-2010 18-04-2010 **Torneo Semilampo 'APRILE 2010'**

NA CAM

*Luogo:* Napoli  
*Note:* sede di gioco:v.A. Kauffman,25 (c/o ass. S. Gennaro) Napoli-6T 15min- inizio h 09:30-iscr. € 10,00 - 50% sconto x soci, donne e under 18, € 3,00 x soci donne e junior- montepremi 70% iscrizioni - info 3384776323  
*Email:* [direttivo@scacchisticapartenopea.org](mailto:direttivo@scacchisticapartenopea.org)  
*Sito:* <http://www.scacchisticapartenopea.org>  
*Arbitri:* A.R. Tobia Marinelli, A.R. Francesco Roviello

18-04-2010 18-04-2010 **60° Semilampo Rocca Priora**

RM LAZ

*Luogo:* Rocca Priora  
*Note:* Via della Rocca 23 - 7 turni - chiusura iscriz ore 14,30 - inizio ore 15,00 - €10 adulti - €7 U16. Sist. Svizzero - 15' a testa - preiscrizione e tessera FSI obbligatori. Info: 339-7660252; 339-3621840  
*Email:* [info@scacchiroccapriora.it](mailto:info@scacchiroccapriora.it)  
*Sito:* <http://www.scacchiroccapriora.it>  
*Arbitri:* A.N. Remo Sayour

**tornei giovanili**

	<b>Data Inizio/Fine</b>	<b>Denominazione</b>	<b>Pr. Reg.</b>
	05-04-2010 05-04-2010	<b>CIG Under 16 - Torneo di qualificazione</b> <i>Luogo:</i> Ostia <i>Note:</i> via Passeroni 1 - Parr. San Nicola di Bari. 5 turni - Tempo di riflessione: 30' a giocatore. Fine iscrizioni ore 10.45, inizio 11.00. Iscrizione: € 7. Info: 320-4467351 <i>Email:</i> <a href="mailto:info@quattrotorri.it">info@quattrotorri.it</a> <i>Sito:</i> <a href="http://www.quattrotorri.it">http://www.quattrotorri.it</a> <i>Arbitri:</i> A.N. Alessandro Pompa	RM LAZ
	10-04-2010 10-04-2010	<b>Torneo Qualificazione CIU16 RAPID</b> <i>Luogo:</i> Pinerolo Veloce Club <i>Note:</i> 5 turni x 30 min ref. Cirrincione 333-557167 <i>Email:</i> <a href="mailto:info@veloceclub.com">info@veloceclub.com</a> <i>Sito:</i> <a href="http://www.veloceclub.com">http://www.veloceclub.com</a>	TO PIE
	10-04-2010 10-04-2009	<b>Torneo giovanile valido per la qualificazione al CIG 2010</b> <i>Luogo:</i> Rocca Priora <i>Note:</i> Via della Rocca 23 - Rocca Priora. 5 turni, cadenza 30 min, sistema Svizzero. Fine iscrizioni ore 09.30 Inizio ore 10.00 - Quota € 7 - Info: Tina 339.3621840 - Remo 339.7660252 <i>Email:</i> <a href="mailto:info@scacchiroccapriora.it">info@scacchiroccapriora.it</a> <i>Sito:</i> <a href="http://www.scacchiroccapriora.it">http://www.scacchiroccapriora.it</a> <i>Arbitri:</i> A.N. Remo Sayour	RM LAZ
	16-04-2010 18-04-2010	<b>Torneo a variazione ELO x under 16 NC</b> <i>Luogo:</i> Asti AstiScacchi <i>Note:</i> Sede: via Pallio,28 Asti Preiscrizione obbligatoria E' l'Open C del 5°Festival Internazionale <i>Email:</i> <a href="mailto:astiscacchi@yahoo.it">astiscacchi@yahoo.it</a> <i>Sito:</i> <a href="http://www.astiscacchi.altervista.org">http://www.astiscacchi.altervista.org</a> <i>Arbitri:</i> A.C.N. Alessandro Leoni	AT PIE



17-04-2010 17-04-2010 **CIG U16 2010 - Campionato Provinciale Giovanile di Cremona**

CR LOM

*Luogo:* Cremona

*Note:* Sede: Pza Filodrammatici, 1 - Inizio: 15.00 - Turni: 5 - Tempo di riflessione: 30' giocatore/partita - Tel 329.1690124

*Email:* [asc.cremona@libero.it](mailto:asc.cremona@libero.it)

*Sito:* <http://www.cremonascacchi.it>



18-04-2010 18-04-2010 **CIG U16 2010 - Campionato Provinciale Giovanile di Brescia**

BS LOM

*Luogo:* Sarezzo

*Note:* Sede: Palestra Scuole Medie via Verdi - Inizio: 9.00 - Turni: 6 - Tempo di riflessione: 30' giocatore/partita - Tel 338-8393292

*Email:* [scuola@scacchi.tv](mailto:scuola@scacchi.tv)



18-04-2010 18-04-2010 **Campionato Provinciale Cuneo under 16**

CN PIE

*Luogo:* Savigliano Circolo Savigliano

*Note:* Ref. Dominici 3932277051

*Email:* [circolo@saviglianoscacchi.net](mailto:circolo@saviglianoscacchi.net)

*Sito:* <http://www.saviglianoscacchi.net>



18-04-2010 18-04-2010 **C.I.G. U16 - SELEZIONE PROVINCIALE**

CB MOL

*Luogo:* CAMPOBASSO

*Note:* iscrizione 5 euro. turni di gioco 5; premi per i primi tre di ogni fascia;

*Email:* [ddimem@libero.it](mailto:ddimem@libero.it)

*Sito:* <http://www.circoloscacchimonforte.com/tornei.htm>

*Arbitri:* DAMIANO Giuseppe - TERZANO Francesco



## ultime collezioni di partite aggiunte

Data	Evento	Descrizione	Luogo	Nazione	Part.
30-03-2010	29-08-2009	XXXVII C.to Italiano ASCI	Rimini	Italia	16 
30-03-2010	30-08-2009	LI Festival A	Imperia	Italia	225 
30-03-2010	30-08-2009	LI Festival B	Imperia	Italia	11 
30-03-2010	30-08-2009	LI Festival C	Imperia	Italia	3 
30-03-2010	30-08-2009	LI Festival U14	Imperia	Italia	2 
30-03-2010	30-08-2009	XI Festival A	Trieste	Italia	126 
30-03-2010	31-08-2009	VII Festival A	Amantea	Italia	212 
30-03-2010	31-08-2009	VII Festival B	Amantea	Italia	172 
30-03-2010	31-08-2009	C.to Europeo U10	Fermo	Italia	69 
30-03-2010	31-08-2009	C.to Europeo U10 femminile	Fermo	Italia	73 
30-03-2010	31-08-2009	C.to Europeo U12	Fermo	Italia	66 
30-03-2010	31-08-2009	C.to Europeo U12 femminile	Fermo	Italia	51 
30-03-2010	31-08-2009	C.to Europeo U14	Fermo	Italia	104 
30-03-2010	31-08-2009	C.to Europeo U14 femminile	Fermo	Italia	94 
30-03-2010	31-08-2009	C.to Europeo U16	Fermo	Italia	387 
30-03-2010	31-08-2009	C.to Europeo U16 femminile	Fermo	Italia	231 
30-03-2010	31-08-2009	C.to Europeo U18	Fermo	Italia	375 
30-03-2010	31-08-2009	C.to Europeo U18 femminile	Fermo	Italia	136 
30-03-2010	01-09-2009	V Festival B	Cattolica	Italia	5 
30-03-2010	01-09-2009	Open Scaccomatto alla Donna Bianca	Roma	Italia	1 

[\[Scarica tutte le 105788 partite presenti in 1864 file\]](#)

[\[Contatta il responsabile: partite@federscacchi.it\]](mailto:partite@federscacchi.it)



## ultimi verbali delle riunioni del CD immessi o modificati

Data	Descrizione
30-03-2010	Verbale del Consiglio Federale del 14 novembre 2009 <a href="#">[la pagina dei verbali del sito FSI]</a>





# i numeri della federazione



Società		ITA	ABR	ALT	BAS	CAL	CAM	EMI	FVG	LAZ	LIG	LOM	MAR	MOL	PIE	PUG	SAR	SIC	TOS	TRE	UMB	VAL	VEN	EST
Totali	Oggi	379	11	4	6	16	24	20	15	30	12	52	23	2	27	17	13	40	15	4	10	2	36	0
	Ieri	379	11	4	6	16	24	20	15	30	12	52	23	2	27	17	13	40	15	4	10	2	36	0
	2009	387	14	4	6	17	25	18	15	30	12	48	24	2	26	21	12	37	17	5	10	2	42	0
Tesserati	Oggi	11556	393	125	137	313	585	836	369	958	384	1927	748	30	961	437	372	1045	538	179	170	37	974	38
	Ieri	11548	393	125	137	313	585	836	369	953	383	1927	748	30	961	437	372	1045	538	179	168	37	974	38
	2009	14181	440	171	181	447	736	995	445	1144	450	2002	1002	31	1330	620	447	1408	670	222	180	51	1173	36
Agonisti	Oggi	5137	121	47	44	101	297	338	186	462	217	997	203	20	412	201	138	398	293	63	89	15	461	34
	Ieri	5134	121	47	44	101	297	338	186	462	216	997	203	20	412	201	138	398	293	63	87	15	461	34
	2009	5877	144	76	47	111	356	372	213	560	234	1092	220	24	482	259	173	444	342	74	82	12	529	31
Ordinari	Oggi	2184	75	13	31	99	107	180	100	162	52	399	124	3	155	73	96	174	68	5	62	9	196	1
	Ieri	2184	75	13	31	99	107	180	100	162	52	399	124	3	155	73	96	174	68	5	62	9	196	1
	2009	2420	79	15	46	113	142	209	107	168	39	403	179	4	172	124	64	156	89	15	64	7	222	3
Junior	Oggi	4235	197	65	62	113	181	318	83	334	115	531	421	7	394	163	138	473	177	111	19	13	317	3
	Ieri	4230	197	65	62	113	181	318	83	329	115	531	421	7	394	163	138	473	177	111	19	13	317	3
	2009	5884	217	80	88	223	238	414	125	416	177	507	603	3	676	237	210	808	239	133	34	32	422	2
Istruttori	Oggi	773	29	2	2	27	35	39	17	48	47	95	38	2	115	49	24	120	19	13	4	2	46	0
	Ieri	772	29	2	2	27	35	39	17	47	47	95	38	2	115	49	24	120	19	13	4	2	46	0
	2009	809	47	2	3	25	55	38	18	61	27	90	44	3	125	53	25	102	21	14	4	2	50	0
Elementari	Oggi	475	19	1	2	9	26	18	13	30	36	63	31	2	64	26	18	65	8	11	3	2	28	0
	Ieri	475	19	1	2	9	26	18	13	30	36	63	31	2	64	26	18	65	8	11	3	2	28	0
	2009	520	31	2	3	12	32	21	13	45	16	57	27	3	78	30	22	64	10	10	3	2	39	0
Giovanili	Oggi	81	3	0	0	4	0	16	1	2	2	14	2	0	12	5	4	3	3	0	1	0	9	0
	Ieri	81	3	0	0	4	0	16	1	2	2	14	2	0	12	5	4	3	3	0	1	0	9	0
	2009	79	3	0	0	3	0	13	2	1	5	14	9	0	6	6	3	5	3	3	1	0	2	0
Giov.Qual.	Oggi	90	6	1	0	2	2	1	2	5	2	9	5	0	16	14	1	14	5	1	0	0	4	0
	Ieri	90	6	1	0	2	2	1	2	5	2	9	5	0	16	14	1	14	5	1	0	0	4	0
	2009	93	10	0	0	1	6	0	2	7	0	13	2	0	17	14	0	13	5	0	0	0	3	0
Formatori	Oggi	23	0	0	0	2	1	1	0	5	2	4	0	0	1	2	0	1	2	0	0	0	2	0
	Ieri	23	0	0	0	2	1	1	0	5	2	4	0	0	1	2	0	1	2	0	0	0	2	0
	2009	20	0	0	0	2	1	1	0	5	1	2	0	0	1	2	0	1	2	0	0	0	2	0
Ins.Elem.	Oggi	104	1	0	0	10	6	3	1	6	5	5	0	0	22	2	1	37	1	1	0	0	3	0
	Ieri	103	1	0	0	10	6	3	1	5	5	5	0	0	22	2	1	37	1	1	0	0	3	0
	2009	97	3	0	0	7	16	3	1	3	5	4	6	0	23	1	0	19	1	1	0	0	4	0
Arbitri	Oggi	328	11	2	3	13	21	26	10	27	9	55	19	2	20	19	9	33	18	5	4	1	21	0
	Ieri	328	11	2	3	13	21	26	10	27	9	55	19	2	20	19	9	33	18	5	4	1	21	0
	2009	359	10	2	3	23	27	31	10	30	11	52	26	2	20	23	6	32	17	5	4	1	23	1
Internaz.	Oggi	15	0	0	0	0	0	0	1	3	1	5	0	0	1	0	0	1	0	1	1	0	1	0
	Ieri	15	0	0	0	0	0	0	1	3	1	5	0	0	1	0	0	1	0	1	1	0	1	0
	2009	16	0	0	0	0	0	0	1	3	1	6	0	0	1	0	0	1	0	1	1	0	1	0
FIDE	Oggi	17	0	0	0	1	3	1	0	1	3	2	0	1	2	2	0	0	0	1	0	0	0	0
	Ieri	17	0	0	0	1	3	1	0	1	3	2	0	1	2	2	0	0	0	1	0	0	0	0
	2009	19	2	0	0	1	3	1	0	1	3	2	0	1	2	2	0	0	0	1	0	0	0	0
Nazionali	Oggi	44	0	1	0	2	1	6	2	2	1	10	2	0	1	2	2	3	5	0	0	0	4	0
	Ieri	44	0	1	0	2	1	6	2	2	1	10	2	0	1	2	2	3	5	0	0	0	4	0
	2009	46	0	0	0	2	2	7	2	0	2	9	4	0	1	3	2	3	5	0	0	0	4	0
Cand.Naz.	Oggi	82	1	1	1	5	4	7	3	5	2	13	5	0	6	5	4	11	1	0	0	0	8	0
	Ieri	82	1	1	1	5	4	7	3	5	2	13	5	0	6	5	4	11	1	0	0	0	8	0
	2009	91	2	2	1	7	7	8	3	4	2	15	5	0	4	6	3	14	1	0	0	0	7	0
Regionali	Oggi	170	10	0	2	5	13	12	4	16	2	25	12	1	10	10	3	18	12	3	3	1	8	0
	Ieri	170	10	0	2	5	13	12	4	16	2	25	12	1	10	10	3	18	12	3	3	1	8	0
	2009	187	6	0	2	13	15	15	4	22	3	20	17	1	12	12	1	14	11	3	3	1	11	1

'Oggi' indica i dati aggiornati alla data di pubblicazione; 'Ieri' i dati del numero precedente; '2009' i dati dello scorso anno; in blu se Oggi supera Ieri; in rosso se Oggi supera lo scorso anno.