



una foto al giorno



Carlo Rossi, Cremona 2005

ultime dal sito FSI

[15-06-2010] Buona prova dell'Italia alle Olimpiadi ICSC

Si è conclusa ad Estoril (Portogallo) la 16.a edizione della Olimpiade di Scacchi per Sordi ICSC, dove l'Italia (Duilio Collutiis, Tommaso Caroli, Adriano Cellucci, Mirko Pasquotto e Olga Nazarova) ha ottenuto un buon 6.o posto su 17 nazioni iscritte.

Durante le Olimpiadi si è svolto il congresso della ICSC (International Committee of Silent Chess), nel quale Michele Visco è stato confermato presidente.

A Michele Visco i complimenti del presidente Gianpietro Pagnoncelli e di tutto il Consiglio Federale.

[07-06-2010] Doppietta dell'Italia alla Mitropa Cup!

Strepitosa prestazione dell'Italia alla Mitropa Cup, conclusasi a Chur in Svizzera. L'Italia coglie una magica doppietta, conquistando la medaglia d'oro sia nella manifestazione assoluta che in quella femminile, senza perdere neppure un incontro! I ragazzi vincono con 15 punti squadra su 18 e 26 punti individuali su 36. Ottime tutte le prestazioni individuali, con le performance di ciascuno tutte superiori al proprio Elo: Caruana 6,5 su 8, performance 2780, la più alta di tutta la manifestazione; Godena 3,5 su 6, 2574; Vocaturo 5,5 su 7, 2710; S. Brunello 6 su 9, 2582; D. Rombaldoni 4,5 su 6, 2596. Sabino Brunello ha sfiorato la norma GM. Imbattute anche le ragazze, che hanno bissato il successo già ottenuto nel 2008 e vinto con un turno di anticipo!. 13 punti su 18 a livello di squadra e 11,5 su 18 a livello individuale (Sedina 4 su 7, performance 2308; Zimina 5,5 su 7, 2471; M. Brunello 2 su 4, 2145). Capitano non giocatore per entrambe le formazioni Giulio Borgo, che ha saputo gestire al meglio le formazioni per centrare questo storico obiettivo. Informazioni, classifiche, partite e fotografie sul sito ufficiale. A tutti i nostri portacolori i complimenti del Presidente Gianpietro Pagnoncelli e del Consiglio Federale.

[04-06-2010] Stage CONI per Istruttori FSI

La Federazione Scacchistica Italiana organizza, in collaborazione con il C.O.N.I., uno stage rivolto agli istruttori federali che si svolgerà presso l'Hotel Village a Città del Mare (Terrasini - Palermo) nella giornata del 5 luglio 2010, con il seguente programma ...

[\[dettaglio\]](#)

[03-06-2010] Conferenza Annuale Istruttori 2010

La Conferenza annuale degli Istruttori F.S.I. è indetta per martedì 6 luglio 2010 alle ore 15.00 presso l'Hotel Village a Città del Mare (Terrasini - Palermo) per discutere sul seguente ordine del giorno ...

[\[dettaglio\]](#)

[\[tutte le notizie FSI\]](#)



la domanda del giorno

[Argomento]

Tesseramento e Affiliazione

[Domanda n. 20]

E' obbligatorio lo statuto?

[Risposta]

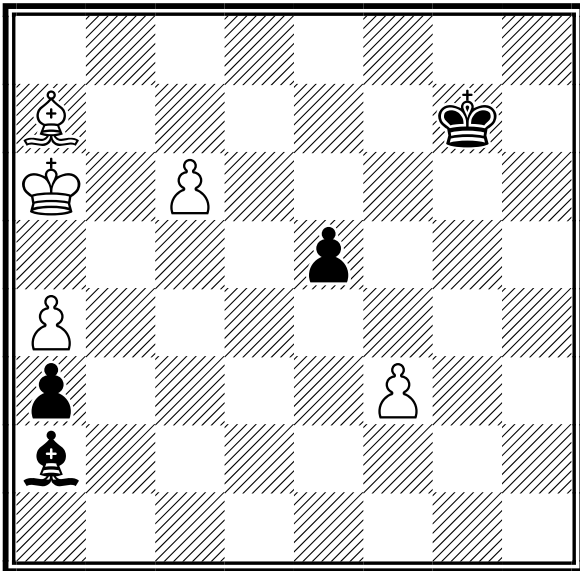
Atto costitutivo e Statuto sono obbligatori in caso di prima affiliazione e nella riaffiliazione solo per le Società che li avevano inviati prima del 1997 o per quelle che li hanno modificati ultimamente; vedi il punto precedente per una bozza di statuto.

[\[tutte le FAQ della FSI\]](#)



il quiz del giorno

B.G. Olympiev (1983)



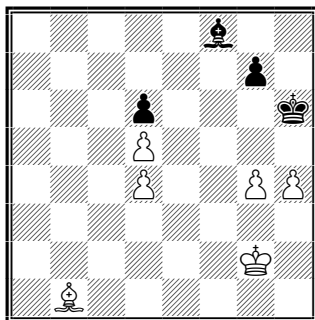
Il Bianco muove e patta

[Soluzione sul prossimo numero]



quiz numero precedente

V. Kovalenko (2001)



Il Bianco muove e vince

1.g5+ Rh5 2.Rh3! Ae7 3.Ah7 Ad8 4.Ag8 Rg6 (4...Aa5 5.Af7+ g6 6.Ae6 Ae1 7.Ag4#) 5.Rg4 (minaccia 6.h5#) 5...Axc5 6.Ah7+! (6.hxc5? stallo) 6...Rxc7 7.Rxc5 Rg8 8.Rg6 Rf8 9.Rh7 Rf7 10.h5 Rf8 11.h6 g5 (11...gxc6 12.Rxc6 Rf7 13.Rh7 Rf6 14.Rg8 Re7 15.Rg7) 12.Rg6 g4 13.h7 e vince.



un pensiero al giorno

Il gioco degli scacchi e' l'arte della battaglia per la vittoriosa battaglia dell'arte.

Saviely Tartakower

calendario manifestazioni italiane



tornei validi per categorie, Elo Italia e FIDE

	Data Inizio/Fine	Denominazione	Pr. Reg.
	18-06-2010 20-06-2010	XV Memorial Bertolini <i>Luogo:</i> Genova <i>Note:</i> c/o Salone parrocchiale di Santa Sabina, via Donghi 8 - Open integrale - 5 turni - Montepremi: €1770 - Iscrizione: €40 - Info: 010 508014 <i>Email:</i> franco.rita@alice.it <i>Sito:</i> http://www.santasabina.org/scacchi <i>Arbitri:</i> AI D'Alessandro	GE LIG
	18-06-2010 20-06-2010	6° Torneo Internazionale 'Città di Livorno' <i>Luogo:</i> Livorno <i>Note:</i> c/o Sala convegni Cassa Edile Livornese - 5 turni - Tornei A (>1800); B (<i>Email:</i> c.falciani@iol.it <i>Sito:</i> http://xoomer.alice.it/livornoscacchi <i>Arbitri:</i> AN Maremmani	LI TOS
	20-06-2010 27-06-2010	1° Festival Internazionale "Verde Sila" <i>Luogo:</i> Croce di Magara <i>Note:</i> TORNEO ANNULLATO <i>Email:</i> marcello.rametta@alice.it <i>Sito:</i> http://www.altirchess.com/ <i>Arbitri:</i> AF D'Alessandro - ACN Liistro	CS CAL
	20-06-2010 26-06-2010	1° Festival Internazionale 'Palio di Fabriano' <i>Luogo:</i> Fabriano <i>Note:</i> c/o Oratorio Carità - 7 turni - Tornei A (Open), B (<i>Email:</i> gattorandagio@libero.it <i>Sito:</i> http://www.scacchirandagi.com <i>Arbitri:</i> AI Simonini - AI Sanchirico - AI Renier	AN MAR
	20-06-2010 27-06-2010	CAMPIONATI D'ITALIA <i>Luogo:</i> Torino <i>Note:</i> Il bando della manifestazione: Semifinale del Campionato italiano, Torneo CM, Torneo 1N, Torneo 2N, Torneo 3N + 3 tornei collaterali e on-line sul sito della Sst. <i>Email:</i> tornei@scacchisticatorinese.it <i>Sito:</i> http://www.scacchisticatorinese.it <i>Arbitri:</i> AF Coqueraut - AN Capece - ACN Fasano - ACN Bosetti - AR Godina	TO PIE
	20-06-2010 27-06-2010	SEMIFINALE 70° CAMPIONATO ITALIANO <i>Luogo:</i> Torino <i>Note:</i> La Semifinale è aperta a tutti i giocatori italiani con più di 2100 punti Elo e ai qualificati secondo il regolamento federale il vigore. <i>Email:</i> tornei@scacchisticatorinese.it <i>Sito:</i> http://www.scacchisticatorinese.it <i>Arbitri:</i> AF Coqueraut - AN Capece - ACN Fasano - ACN Bosetti - AR Godina	TO PIE
	23-06-2010 27-06-2010	Open NC, Femminile <i>Luogo:</i> Torino SST <i>Note:</i> ref: Cordara <i>Email:</i> tornei@scacchisticatorinese.it <i>Sito:</i> http://www.scacchisticatorinese.it	TO PIE
	24-06-2010 27-06-2010	Open >16 NC <i>Luogo:</i> Torino SST <i>Note:</i> ref. Cordara <i>Email:</i> tornei@scacchisticatorinese.it <i>Sito:</i> http://www.scacchisticatorinese.it	TO PIE
	25-06-2010 27-06-2010	1° Week End 'Palio di Fabriano' <i>Luogo:</i> Fabriano <i>Note:</i> c/o Oratorio Carità - 5 turni - Tornei A (Open), B (<i>Email:</i> gattorandagio@libero.it <i>Sito:</i> http://www.scacchirandagi.com <i>Arbitri:</i> AI Simonini - AI Sanchirico - AI Renier	AN MAR



26-06-2010 29-06-2010 **7° Festival Internazionale - Città di Viterbo**

VT LAZ

Luogo: San Martino al Cimino

Note: Balletti Park Hotel, via Umbria 2/2A - 7 turni - 90' + 30' a mossa - Open A (aperto a tutti), Open B (elo)

Email: Antonio@clubscacchisti.it

Sito: <http://www.clubscacchisti.it/>

Arbitri: Al Pagano



01-07-2010 04-07-2010 **Open Weekend di luglio SSM**

MI LOM

Luogo: Milano

Note: c/o Società Scacchistica Milanese, via Sant'Uguccione 8 - 5 turni - Open integrale - 90'x40+15'+30" - Montepremi: €250 - Iscrizione: €40 (€30 x Over 60, €20 x U20) - Info: 02 2573478

Email: info@scacchisticamilanese.it

Sito: <http://www.scacchisticamilanese.it>

Arbitri: AF Palma - ACN Di Gregorio



tornei validi per l'Elo Rapid

Data Inizio/Fine	Denominazione	Pr. Reg.
19-06-2010 19-06-2010	Semilampo 'Città di Torino' <i>Luogo:</i> Torino - Sst <i>Note:</i> Aperto a tutte le categorie - Montepremi Euro 2000 - Nove turni - omologato per l'Elo Rapid - Valido per il campionato piemontese semilampo. <i>Email:</i> tornei@scacchisticatorinese.it <i>Sito:</i> http://www.scacchisticatorinese.it	TO PIE
19-06-2010 19-06-2010	Semilampo Grand Prix Vitinia <i>Luogo:</i> Vitinia <i>Note:</i> Via Argelato 54 - Obbligatoria la tessera FSI - 8 turni - 15 minuti a testa - Inizio alle ore 15.30 - Prescrizione entro il venerdì: €12 (€10 x U20 e soci, €7 x Sc. Elem.), in sala €3 in più per tutti. Gratis x Maestri, MF, MF, MI, GM. - Info: 349 2246781 <i>Email:</i> circoloscacchivitinia@hotmail.com <i>Sito:</i> http://www.circoloscacchivitinia.net <i>Arbitri:</i> A.C.N. Rosario Lucio Ragonese	RM LAZ
19-06-2010 19-06-2010	Semilampo GPSMAI 2010 <i>Luogo:</i> Pisignano <i>Note:</i> Valido Elo Rapid e Gran Premio Puglia. Info: 3408546927 <i>Email:</i> longo.v@inwind.it <i>Sito:</i> http://www.pugliascacchi.it <i>Arbitri:</i> Longo Vito	LE PUG
19-06-2010 19-06-2010	6° Semilampo 'Una Buona Mossa' <i>Luogo:</i> Filo di Argenta <i>Note:</i> Sede gioco: Parco 'G.P. Coatti' di Filo di Argenta - Inizio ore 16 - Preiscrizioni entro il 18/6 o via fax 0532/805521 (Roberta) o via mail a tecnopack.snc@libero.it <i>Email:</i> tecnopack.snc@libero.it <i>Sito:</i> http://www.scacchiemiliaromagna.it <i>Arbitri:</i> A.N. A. Badiali	FE EMI
20-06-2010 20-06-2010	Semilampo BOPO <i>Luogo:</i> Ponteranica <i>Note:</i> Sede: Bocciodromo, via Concordia, 6a - Inizio: 14.30 - Turni: 7 - Tempo di riflessione: 15' giocatore/partita - Org: SS Bergamo - Tel 3497872655 <i>Arbitri:</i> Scarpellini	BG LOM
20-06-2010 20-06-2010	3° Memorial Ascenzo Lombardi <i>Luogo:</i> Roma <i>Note:</i> Centro Sportivo Fulvio Bernardini, via dell'Acqua Marcia 51 - TORNEO DI SCACCHI A SQUADRE. Offerta libera, sette turni cadenza 15 min, inizio ore 9.30 fine 16.00. Pizza e bevande offerti dal Comitato Regionale Lazio. Info: 320-4467351. <i>Email:</i> info@federscacchilazio.com <i>Sito:</i> http://www.federscacchilazio.com	RM LAZ
20-06-2010 20-06-2010	13° Semilampo Giochi in Magna Grecia - Tappa finale Circuito GMG 2010 <i>Luogo:</i> Policoro <i>Note:</i> Sede Tradizionale: Hotel Heraclea-Policoro. Iscr. €15 (12 U18-D). Turni 8 SV. Premi 70% Quote Iscr. (5 Class. Ass+9 per le 3 fasce ELO)+coppa Primo, Primi fasce ELO e U18. 200 €+3Coppe per i Primi 3 Circuito GMG 2010. Bando e Iscr. su www.basilicatascacchi.it <i>Email:</i> epaia@inwind.it <i>Sito:</i> http://www.basilicatascacchi.it	MT BAS



23-06-2010 23-06-2010 **Open Semilampo 'SCACCHI in CANTINA'** SA CAM
Arbitri: ACN Paiano Ernesto
Luogo: Nocera Inferiore
Note: sede di gioco:Cantina del Vescovo,13 via Casa Sasso, Nocera Inferiore (SA) - 6 Turni da 15 min. - inizio h 16:00 - iscr. € 16,00 - premi in natura e medaglie per 3 fasce elo ed happy hour finale con prodotti locali tipici - info: 3458514162 - 0815170204
Email: davide.califano@gmail.com



27-06-2010 27-06-2010 **62° Semilampo Rocca Priora** RM LAZ
Luogo: Rocca Priora
Note: Via della Rocca 23 - 7 turni - chiusura iscriz ore 14,30 - inizio ore 15,00 - €10 adulti - €7 U16. Sist. Svizzero - 15' a testa - preiscrizione e tessera FSI obbligatori. Info: 339-7660252; 339-3621840
Email: info@scacchiroccapriora.it
Sito: <http://www.scacchiroccapriora.it>
Arbitri: A.N. Remo Sayour



27-06-2010 27-06-2010 **3° Semilampo 'Castello di Momeliano'** PC EMI
Luogo: Gazzola
Note: Sede: castello di Momeliano Gazzola PC. 9 Turni con inizio ore 10. Preiscrizioni entro il 23 giugno via e-mail o al 339 4513422. PROVA DEL CAMPIONATO REGIONALE SEMILAMPO EMILIA-ROMAGNA
Email: info@club64.it
Sito: <http://www.scacchiemiliaromagna.it>
Arbitri: AN R.Cavalca AN A. Tencati



27-06-2010 27-06-2010 **3^ Festa degli scacchi** AQ ABR
Luogo: Ortona dei Marsi
Note: Open Semilampo - 8 turni - 15' - Sede di gioco: Piazza San Giovanni Battista - Preiscrizioni: 15€, 8 € U16 Sig. Celli 3209275582 dariocelli@gmail.com
Email: dariocelli@gmail.com
Sito: <http://www.prolocortonadeimarsi.it>
Arbitri: AF MARco Maurizio



29-06-2010 29-06-2010 **Semilampo dell'Accademia** RM LAZ
Luogo: Roma
Note: via Luigi Pulci 14 - 8 turni - Sist. Svizzero - cadenza 15' - Inizio 15:30 - Quota: €8 soci, €11 non soci, €6 U16, gratuita per IM e GM Elo>2400 se preiscritti. In sede €2 in più - Info: 06-44233945, 333-5918196, 331-7241560
Email: accademiascacchi@email.it
Sito: <http://www.accademiascacchistica.gilda.it>
Arbitri: A.C.N. Michele Reibaldi



tornei giovanili

Data Inizio/Fine	Denominazione	Pr. Reg.
20-06-2010 20-06-2010	Campionato a Squadre Under 16 - Regione Abruzzo	CH ABR
	<i>Luogo:</i> Chieti <i>Note:</i> Valido per qualificazione 6° finale CIS U16 - 6 turni - Preiscrizione 15/06/2010 25 € - 30 minuti - Accredito 9.30 inizio 10.00 - Info: Rebeggiani 338.6756623 fax: 0871.66906 <i>Email:</i> andrea.rebeggiani@tin.it <i>Sito:</i> http://www.abruzzoscacchi.com	






altre manifestazioni

Data Inizio/Fine	Denominazione	Pr. Reg.
27-06-2010 27-06-2010	Campionato Regionale Semilampo a Squadre - Il Memorial Placido Judicello <i>Luogo:</i> S.Giorgio su Legnano <i>Note:</i> Sede: Centro Parrocchiale di via Roma, 5 - Inizio: 9.00 - Turni: 9 - Tempo di riflessione: 15' giocatore/partita - Iscrizioni entro 24/06 - Tel 0331.410041 <i>Email:</i> rialbisa@libero.it <i>Sito:</i> http://crss.lombardiascacchi.com <i>Arbitri:</i> Mascheroni	MI LOM





ultime collezioni di partite aggiunte


Data	Evento	Descrizione	Luogo	Nazione	Part.	
11-06-2010	28-05-1972	XXXIII C.to Italiano	Recoaro Terme	Italia	5	
11-06-2010	20-08-1964	XXV C.to Italiano	Napoli	Italia	6	
11-06-2010	14-04-1934	V C.to Italiano	Milano	Italia	9	
11-06-2010	01-01-1938	VII Memorial Edoardo Crespi	Milano	Italia	12	
11-06-2010	22-06-1947	Torneo Magistrale	Reggio Emilia	Italia	10	
11-06-2010	01-07-1952	LII C.to Svizzero	Zurigo	Svizzera	1	
11-06-2010	01-12-1952	Torneo Internazionale	Vienna	Austria	11	
11-06-2010	02-11-1952	Match Austria-Italia	Vienna	Austria	20	
11-06-2010	01-01-1952	Memorial Stevenson	Southsea	Inghilterra	1	
11-06-2010	01-01-1952	Torneo Internazionale	Salsomaggiore Terme	Italia	6	
11-06-2010	01-01-1952	Match Svizzera-Italia	Losanna	Svizzera	2	
11-06-2010	12-10-1952	Match Firenze-Roma	Foligno	Italia	4	
11-06-2010	12-11-1952	Torneo Nazionale Magistrale	Firenze	Italia	12	
11-06-2010	01-01-1952	Torneo Internazionale Oslobodjenja	Belgrado	Jugoslavia	19	
11-06-2010	30-10-2009	Weekend Citta' di Torino B	Torino	Italia	1	
11-06-2010	30-10-2009	Weekend Citta' di Torino A	Torino	Italia	6	
11-06-2010	05-11-2009	V Open Natale Vomero	Napoli	Italia	84	
11-06-2010	07-11-2009	II Weekend A	Casaleone	Italia	28	
11-06-2010	07-11-2009	II Weekend B	Casaleone	Italia	78	
11-06-2010	09-11-2009	C.to Torinese Assoluto	Torino	Italia	68	

[\[Scarica tutte le 111630 partite presenti in 2098 file\]](#)

[\[Contatta il responsabile: partite@federscacchi.it\]](mailto:partite@federscacchi.it)



ultimi articoli culturali inseriti

Data	Articolo	
22-05-2010	FIDE e FSI <i>Nascita della FIDE e i suoi presidenti. Sintesi storica della FSI</i>	

[\[la pagina degli articoli del sito FSI\]](#)



i numeri della federazione



Società		ITA	ABR	ALT	BAS	CAL	CAM	EMI	FVG	LAZ	LIG	LOM	MAR	MOL	PIE	PUG	SAR	SIC	TOS	TRE	UMB	VAL	VEN	EST
Totali	Oggi	386	12	4	6	16	25	20	15	30	12	53	24	2	27	17	13	40	17	4	10	2	37	0
	Ieri	386	12	4	6	16	25	20	15	30	12	53	24	2	27	17	13	40	17	4	10	2	37	0
	2009	387	14	4	6	17	25	18	15	30	12	48	24	2	26	21	12	37	17	5	10	2	42	0
Tesserati		ITA	ABR	ALT	BAS	CAL	CAM	EMI	FVG	LAZ	LIG	LOM	MAR	MOL	PIE	PUG	SAR	SIC	TOS	TRE	UMB	VAL	VEN	EST
Totali	Oggi	13310	452	148	167	403	639	964	372	1025	520	2166	931	36	1118	497	439	1226	623	244	194	60	1045	41
	Ieri	13284	452	148	167	403	633	963	372	1024	520	2154	931	36	1118	494	439	1223	623	244	194	60	1045	41
	2009	14181	440	171	181	447	736	995	445	1144	450	2002	1002	31	1330	620	447	1408	670	222	180	51	1173	36
Agonisti	Oggi	5440	126	69	47	103	312	351	188	484	218	1057	224	20	436	207	148	412	335	70	91	15	492	35
	Ieri	5425	126	69	47	103	308	349	188	484	218	1049	224	20	436	207	148	411	335	70	91	15	492	35
	2009	5877	144	76	47	111	356	372	213	560	234	1092	220	24	482	259	173	444	342	74	82	12	529	31
Ordinari	Oggi	2321	83	13	35	99	120	202	101	168	54	429	126	5	162	79	110	175	78	6	61	9	205	1
	Ieri	2320	83	13	35	99	120	203	101	168	54	427	126	5	162	79	110	175	78	6	61	9	205	1
	2009	2420	79	15	46	113	142	209	107	168	39	403	179	4	172	124	64	156	89	15	64	7	222	3
Junior	Oggi	5549	243	66	85	201	207	411	83	373	248	680	581	11	520	211	181	639	210	168	42	36	348	5
	Ieri	5539	243	66	85	201	205	411	83	372	248	678	581	11	520	208	181	637	210	168	42	36	348	5
	2009	5884	217	80	88	238	414	125	416	177	507	603	3	676	237	210	808	239	133	34	32	422	2	
Istruttori		ITA	ABR	ALT	BAS	CAL	CAM	EMI	FVG	LAZ	LIG	LOM	MAR	MOL	PIE	PUG	SAR	SIC	TOS	TRE	UMB	VAL	VEN	EST
Totali	Oggi	853	31	2	2	27	39	42	23	52	48	106	70	2	124	50	26	125	19	13	4	2	46	0
	Ieri	853	31	2	2	27	39	42	23	52	48	106	70	2	124	50	26	125	19	13	4	2	46	0
	2009	809	47	2	3	25	55	38	18	61	27	90	44	3	125	53	25	102	21	14	4	2	50	0
Elementari	Oggi	505	20	1	2	9	27	20	18	33	37	68	32	2	71	26	18	69	8	11	3	2	28	0
	Ieri	505	20	1	2	9	27	20	18	33	37	68	32	2	71	26	18	69	8	11	3	2	28	0
	2009	520	31	2	3	12	32	21	13	45	16	57	27	3	78	30	22	64	10	10	3	2	39	0
Giovanili	Oggi	85	3	0	0	4	0	16	1	2	2	17	2	0	13	5	4	3	3	0	1	0	9	0
	Ieri	85	3	0	0	4	0	16	1	2	2	17	2	0	13	5	4	3	3	0	1	0	9	0
	2009	79	3	0	0	3	0	13	2	1	5	14	9	0	6	6	3	5	3	3	1	0	2	0
Giov.Qual.	Oggi	97	6	1	0	2	2	2	2	6	2	11	6	0	17	15	1	14	5	1	0	0	4	0
	Ieri	97	6	1	0	2	2	2	2	6	2	11	6	0	17	15	1	14	5	1	0	0	4	0
	2009	93	10	0	0	1	6	0	2	7	0	13	2	0	17	14	0	13	5	0	0	0	3	0
Formatori	Oggi	23	0	0	0	2	1	1	0	5	2	4	0	0	1	2	0	1	2	0	0	0	2	0
	Ieri	23	0	0	0	2	1	1	0	5	2	4	0	0	1	2	0	1	2	0	0	0	2	0
	2009	20	0	0	0	2	1	1	0	5	1	2	0	0	1	2	0	1	2	0	0	0	2	0
Ins.Elem.	Oggi	143	2	0	0	10	9	3	2	6	5	6	30	0	22	2	3	38	1	1	0	0	3	0
	Ieri	143	2	0	0	10	9	3	2	6	5	6	30	0	22	2	3	38	1	1	0	0	3	0
	2009	97	3	0	0	7	16	3	1	3	5	4	6	0	23	1	0	19	1	1	0	0	4	0
Arbitri		ITA	ABR	ALT	BAS	CAL	CAM	EMI	FVG	LAZ	LIG	LOM	MAR	MOL	PIE	PUG	SAR	SIC	TOS	TRE	UMB	VAL	VEN	EST
Totali	Oggi	341	11	2	3	15	21	28	10	30	9	56	21	2	20	19	10	33	19	5	4	1	22	0
	Ieri	340	10	2	3	15	21	28	10	30	9	56	21	2	20	19	10	33	19	5	4	1	22	0
	2009	359	10	2	3	23	27	31	10	30	11	52	26	2	20	23	6	32	17	5	4	1	23	1
Internaz.	Oggi	16	0	0	0	0	0	0	1	3	1	6	0	0	1	0	0	1	0	1	1	0	1	0
	Ieri	16	0	0	0	0	0	0	1	3	1	6	0	0	1	0	0	1	0	1	1	0	1	0
	2009	16	0	0	0	0	0	0	1	3	1	6	0	0	1	0	0	1	0	1	1	0	1	0
FIDE	Oggi	18	1	0	0	1	3	1	0	1	3	2	0	1	2	2	0	0	0	1	0	0	0	0
	Ieri	17	0	0	0	1	3	1	0	1	3	2	0	1	2	2	0	0	0	1	0	0	0	0
	2009	19	2	0	0	1	3	1	0	1	3	2	0	1	2	2	0	0	0	1	0	0	0	0
Nazionali	Oggi	46	0	1	0	2	1	7	2	2	1	10	3	0	1	2	2	3	5	0	0	0	4	0
	Ieri	46	0	1	0	2	1	7	2	2	1	10	3	0	1	2	2	3	5	0	0	0	4	0
	2009	46	0	0	0	2	2	7	2	0	2	9	4	0	1	3	2	3	5	0	0	0	4	0
Cand.Naz.	Oggi	88	1	1	1	5	4	8	3	6	2	15	5	0	7	5	4	11	2	0	0	0	8	0
	Ieri	88	1	1	1	5	4	8	3	6	2	15	5	0	7	5	4	11	2	0	0	0	8	0
	2009	91	2	2	1	7	7	8	3	4	2	15	5	0	4	6	3	14	1	0	0	0	7	0
Regionali	Oggi	173	9	0	2	7	13	12	4	18	2	23	13	1	9	10	4	18	12	3	3	1	9	0
	Ieri	173	9	0	2	7	13	12	4	18	2	23	13	1	9	10	4	18	12	3	3	1	9	0
	2009	187	6	0	2	13	15	15	4	22	3	20	17	1	12	12	1	14	11	3	3	1	11	1

'Oggi' indica i dati aggiornati alla data di pubblicazione; 'Ieri' i dati del numero precedente; '2009' i dati dello scorso anno; in blu se Oggi supera Ieri; in rosso se Oggi supera lo scorso anno.