



## una foto al giorno

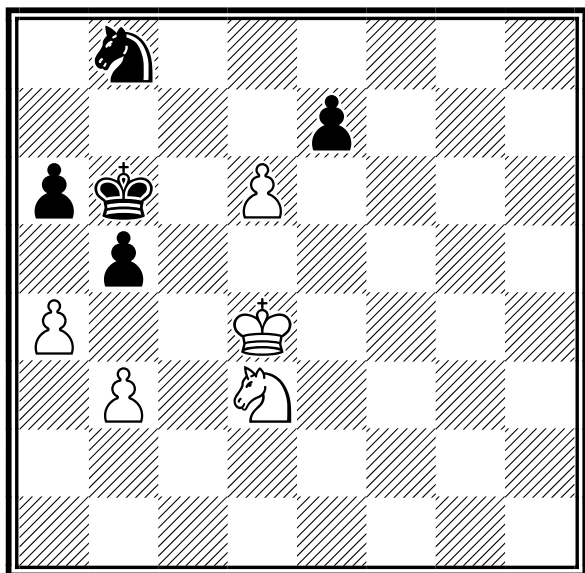


Marcel Duchamp: Joueurs d'échecs, 1911



## il quiz del giorno

L. Pachman, 1970



**Il Bianco muove e vince**  
[Soluzione sul prossimo numero]

Nel Festival di Roseto degli Abruzzi, terminato da pochi giorni, il MF Alessandro Bove chiude il torneo a 5,5 su 9, realizzando una norma di Maestro Internazionale.

Ad Alessandro i più sinceri complimenti del Presidente Gianpietro Pagnoncelli e di tutto il Consiglio Federale.

### [17-06-2010] **Al via i Campionati d'Italia**

Cominciano domenica 20 giugno a Torino i Campionati d'Italia, manifestazione che comprende la Semifinale del Campionato Italiano Assoluto e i Campionati Italiani di Categoria.

Tutte le informazioni sul sito ufficiale..

### [15-06-2010] **Buona prova dell'Italia alle Olimpiadi ICSC**

Si è conclusa ad Estoril (Portogallo) la 16.a edizione della Olimpiade di Scacchi per Sordi ICSC, dove l'Italia (Duilio Collutiis, Tommaso Caroli, Adriano Cellucci, Mirko Pasquotto e Olga Nazarova) ha ottenuto un buon 6.o posto su 17 nazioni iscritte.

Durante le Olimpiadi si è svolto il congresso della ICSC (International Committee of Silent Chess), nel quale Michele Visco è stato confermato presidente.

A Michele Visco i complimenti del presidente Gianpietro Pagnoncelli e di tutto il Consiglio Federale.

### [07-06-2010] **Doppietta dell'Italia alla Mitropa Cup!**

Strepitosa prestazione dell'Italia alla Mitropa Cup, conclusasi a Chur in Svizzera. L'Italia coglie una magica doppietta, conquistando la medaglia d'oro sia nella manifestazione assoluta che in quella femminile, senza perdere neppure un incontro! I ragazzi vincono con 15 punti squadra su 18 e 26 punti individuali su 36. Ottime tutte le prestazioni individuali, con le performance di ciascuno tutte superiori al proprio Elo: Caruana 6,5 su 8, performance 2780, la più alta di tutta la manifestazione; Godena 3,5 su 6, 2574; Vocaturo 5,5 su 7, 2710; S. Brunello 6 su 9, 2582; D. Rombaldoni 4,5 su 6, 2596. Sabino Brunello ha sfiorato la norma GM. Imbattute anche le ragazze, che hanno bissato il successo già ottenuto nel 2008 e vinto con un turno di anticipo!. 13 punti su 18 a livello di squadra e 11,5 su 18 a livello individuale (Sedina 4 su 7, performance 2308; Zimina 5,5 su 7, 2471; M. Brunello 2 su 4, 2145). Capitano non giocatore per entrambe le formazioni Giulio Borgo, che ha saputo gestire al meglio le formazioni per centrare questo storico obiettivo. Informazioni, classifiche, partite e fotografie sul sito ufficiale. A tutti i nostri portacolori i

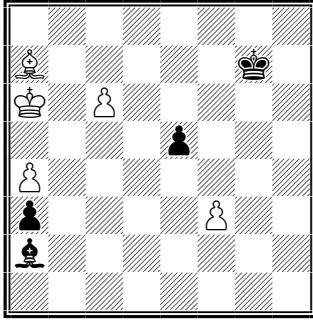
complimenti del Presidente Gianpietro Pagnoncelli e del Consiglio Federale.

[\[tutte le notizie FSI\]](#)



## quiz numero precedente

B.G. Olympiev (1983)



Il Bianco muove e patta

1.Ab8 Rf6 2.f4 exf4 3.Axf4 Ac4+ 4.Ra5 a2 5.c7 Ae6 6.c8=D! Axc8 7.Ac1 a1=D 8.Ab2+!! Dxb2 stallo.



## la domanda del giorno

[Argomento]

Tesseramento e Affiliazione

[Domanda n. 50]

**E' possibile avere due tessere?**

[Risposta]

No. E' possibile avere una sola tessera da giocatore, per una sola Società.

[\[tutte le FAQ della FSI\]](#)



## un pensiero al giorno

Io credo in effetti che ogni giocatore di Scacchi provi una miscela di due piaceri estetici: l'immagine astratta, simile all'idea poetica allorché si scrive; il piacere sensuale dell'esecuzione ideografica di quest'immagine sulla scacchiera.

*Marcel Duchamp*

# calendario manifestazioni italiane



## tornei validi per categorie, Elo Italia e FIDE

	Data Inizio/Fine	Denominazione	Pr. Reg.
	18-06-2010 20-06-2010	<b>XV Memorial Bertolini</b> <i>Luogo:</i> Genova <i>Note:</i> c/o Salone parrocchiale di Santa Sabina, via Donghi 8 - Open integrale - 5 turni - Montepremi: €1770 - Iscrizione: €40 - Info: 010 508014 <i>Email:</i> <a href="mailto:franco.rita@alice.it">franco.rita@alice.it</a> <i>Sito:</i> <a href="http://www.santasabina.org/scacchi">http://www.santasabina.org/scacchi</a> <i>Arbitri:</i> AI D'Alessandro	GE LIG
	18-06-2010 20-06-2010	<b>6° Torneo Internazionale 'Città di Livorno'</b> <i>Luogo:</i> Livorno <i>Note:</i> c/o Sala convegni Cassa Edile Livornese - 5 turni - Tornei A (>1800); B ( <i>Email:</i> <a href="mailto:c.falciani@iol.it">c.falciani@iol.it</a> <i>Sito:</i> <a href="http://xoomer.alice.it/livornoscacchi">http://xoomer.alice.it/livornoscacchi</a> <i>Arbitri:</i> AN Maremmani	LI TOS
	20-06-2010 27-06-2010	<b>1° Festival Internazionale "Verde Sila"</b> <i>Luogo:</i> Croce di Magara <i>Note:</i> TORNEO ANNULLATO <i>Email:</i> <a href="mailto:marcello.rametta@alice.it">marcello.rametta@alice.it</a> <i>Sito:</i> <a href="http://www.altirchess.com/">http://www.altirchess.com/</a> <i>Arbitri:</i> AF D'Alessandro - ACN Liistro	CS CAL
	20-06-2010 26-06-2010	<b>1° Festival Internazionale 'Palio di Fabriano'</b> <i>Luogo:</i> Fabriano <i>Note:</i> c/o Oratorio Carità - 7 turni - Tornei A (Open), B ( <i>Email:</i> <a href="mailto:gattorandagio@libero.it">gattorandagio@libero.it</a> <i>Sito:</i> <a href="http://www.scacchirandagi.com">http://www.scacchirandagi.com</a> <i>Arbitri:</i> AI Simonini - AI Sanchirico - AI Renier	AN MAR
	20-06-2010 27-06-2010	<b>CAMPIONATI D'ITALIA</b> <i>Luogo:</i> Torino <i>Note:</i> Il bando della manifestazione: Semifinale del Campionato italiano, Torneo CM, Torneo 1N, Torneo 2N, Torneo 3N + 3 tornei collaterali e on-line sul sito della Sst. <i>Email:</i> <a href="mailto:tornei@scacchisticatorinese.it">tornei@scacchisticatorinese.it</a> <i>Sito:</i> <a href="http://www.scacchisticatorinese.it">http://www.scacchisticatorinese.it</a> <i>Arbitri:</i> AF Coqueraut - AN Capece - ACN Fasano - ACN Bosetti - AR Godina	TO PIE
	20-06-2010 27-06-2010	<b>SEMIFINALE 70° CAMPIONATO ITALIANO</b> <i>Luogo:</i> Torino <i>Note:</i> La Semifinale è aperta a tutti i giocatori italiani con più di 2100 punti Elo e ai qualificati secondo il regolamento federale il vigore. <i>Email:</i> <a href="mailto:tornei@scacchisticatorinese.it">tornei@scacchisticatorinese.it</a> <i>Sito:</i> <a href="http://www.scacchisticatorinese.it">http://www.scacchisticatorinese.it</a> <i>Arbitri:</i> AF Coqueraut - AN Capece - ACN Fasano - ACN Bosetti - AR Godina	TO PIE
	23-06-2010 27-06-2010	<b>Open NC, Femminile</b> <i>Luogo:</i> Torino SST <i>Note:</i> ref: Cordara <i>Email:</i> <a href="mailto:tornei@scacchisticatorinese.it">tornei@scacchisticatorinese.it</a> <i>Sito:</i> <a href="http://www.scacchisticatorinese.it">http://www.scacchisticatorinese.it</a>	TO PIE
	24-06-2010 27-06-2010	<b>Open &gt;16 NC</b> <i>Luogo:</i> Torino SST <i>Note:</i> ref. Cordara <i>Email:</i> <a href="mailto:tornei@scacchisticatorinese.it">tornei@scacchisticatorinese.it</a> <i>Sito:</i> <a href="http://www.scacchisticatorinese.it">http://www.scacchisticatorinese.it</a>	TO PIE
	25-06-2010 27-06-2010	<b>1° Week End 'Palio di Fabriano'</b> <i>Luogo:</i> Fabriano <i>Note:</i> c/o Oratorio Carità - 5 turni - Tornei A (Open), B ( <i>Email:</i> <a href="mailto:gattorandagio@libero.it">gattorandagio@libero.it</a> <i>Sito:</i> <a href="http://www.scacchirandagi.com">http://www.scacchirandagi.com</a> <i>Arbitri:</i> AI Simonini - AI Sanchirico - AI Renier	AN MAR



26-06-2010 29-06-2010 **7° Festival Internazionale - Città di Viterbo**

VT LAZ

*Luogo:* San Martino al Cimino

*Note:* Balletti Park Hotel, via Umbria 2/2A - 7 turni - 90' + 30' a mosca - Open A (aperto a tutti), Open B (elo)

*Email:* [Antonio@clubscacchisti.it](mailto:Antonio@clubscacchisti.it)

*Sito:* <http://www.clubscacchisti.it/>

*Arbitri:* Al Pagano



01-07-2010 04-07-2010 **Open Weekend di luglio SSM**

MI LOM

*Luogo:* Milano

*Note:* c/o Società Scacchistica Milanese, via Sant'Uguccione 8 - 5 turni - Open integrale - 90'x40+15'+30" - Montepremi: €250 - Iscrizione: €40 (€30 x Over 60, €20 x U20) - Info: 02 2573478

*Email:* [info@scacchisticamilanese.it](mailto:info@scacchisticamilanese.it)

*Sito:* <http://www.scacchisticamilanese.it>

*Arbitri:* AF Palma - ACN Di Gregorio



03-07-2010 11-07-2010 **Torneo di Roma**

RM LAZ

*Luogo:* Roma

*Note:* c/o Holiday Inn Rome East, via Amos Zanibelli - Torneo Open - 9 turni - 120'+30'+30" - Montepremi: €6500 - Iscrizione: €63 - Info: 330 1797453

*Email:* [asdcapablanca@capablanca.it](mailto:asdcapablanca@capablanca.it)

*Sito:* <http://www.capablanca.it>

*Arbitri:* Al Pagano



03-07-2010 10-07-2010 **XXIII Campionati Italiani under 16**

PA SIC

*Luogo:* Terrasini

*Note:* sede di gioco Città del Mare. Segreteria organizzativa 091 9823152

*Email:* [info@palermoscacchi.it](mailto:info@palermoscacchi.it)

*Sito:* <http://www.palermoscacchi.it>

*Arbitri:* Al Scoleri - Al Silveri - Al Rigo - Al Lombardi - AF Mircoli - AF Buonocore - AF D'Alessandro



03-07-2010 09-07-2010 **Festival Francophone des Echecs**

AO VAL

*Luogo:* Arvier

*Note:* aperto a tutti gli Italiani



*Email:* [a.scalfi@scacchivda.com](mailto:a.scalfi@scacchivda.com)

*Sito:* <http://www.scacchivda.com>

*Arbitri:* AF Coqueraut



## tornei validi per l'Elo Rapid

Data Inizio/Fine	Denominazione	Pr. Reg.
19-06-2010 19-06-2010	<b>Semilampo 'Città di Torino'</b>	TO PIE
	<i>Luogo:</i> Torino - Sst <i>Note:</i> Aperto a tutte le categorie - Montepremi Euro 2000 - Nove turni - omologato per l'Elo Rapid - Valido per il campionato piemontese semilampo. <i>Email:</i> <a href="mailto:tornei@scacchisticatorinese.it">tornei@scacchisticatorinese.it</a> <i>Sito:</i> <a href="http://www.scacchisticatorinese.it">http://www.scacchisticatorinese.it</a>	
19-06-2010 19-06-2010	<b>Semilampo Grand Prix Vitinia</b>	RM LAZ
	<i>Luogo:</i> Vitinia <i>Note:</i> Via Argelato 54 - Obbligatoria la tessera FSI - 8 turni - 15 minuti a testa - Inizio alle ore 15.30 - Prescrizione entro il venerdì: €12 (€10 x U20 e soci, €7 x Sc. Elem.), in sala €3 in più per tutti. Gratis x Maestri, MF, MF, MI, GM. - Info: 349 2246781 <i>Email:</i> <a href="mailto:circoloscacchivitinia@hotmail.com">circoloscacchivitinia@hotmail.com</a> <i>Sito:</i> <a href="http://www.circoloscacchivitinia.net">http://www.circoloscacchivitinia.net</a> <i>Arbitri:</i> A.C.N. Rosario Lucio Ragonese	
19-06-2010 19-06-2010	<b>Semilampo GPSMAI 2010</b>	LE PUG
	<i>Luogo:</i> Pisignano <i>Note:</i> Valido Elo Rapid e Gran Premio Puglia. Info: 3408546927 <i>Email:</i> <a href="mailto:longo.v@inwind.it">longo.v@inwind.it</a> <i>Sito:</i> <a href="http://www.pugliascacchi.it">http://www.pugliascacchi.it</a> <i>Arbitri:</i> Longo Vito	
19-06-2010 19-06-2010	<b>6° Semilampo 'Una Buona Mossa'</b>	FE EMI
	<i>Luogo:</i> Filo di Argenta <i>Note:</i> Sede gioco: Parco 'G.P. Coatti' di Filo di Argenta - Inizio ore 16 - Preiscrizioni entro il 18/6 o via fax 0532/805521 (Roberta) o via mail a tecnopack.snc@libero.it <i>Email:</i> <a href="mailto:tecnopack.snc@libero.it">tecnopack.snc@libero.it</a> <i>Sito:</i> <a href="http://www.scacchiemiliaromagna.it">http://www.scacchiemiliaromagna.it</a> <i>Arbitri:</i> A.N. A. Badiali	



20-06-2010 20-06-2010 **Semilampo BOPO** BG LOM

*Luogo:* Ponteranica

*Note:* Sede: Bocciodromo, via Concordia, 6a - Inizio: 14.30 - Turni: 7 - Tempo di riflessione: 15' giocatore/partita - Org: SS Bergamo - Tel 3497872655

*Arbitri:* Scarpellini



20-06-2010 20-06-2010 **3° Memorial Ascenzo Lombardi** RM LAZ

*Luogo:* Roma

*Note:* Centro Sportivo Fulvio Bernardini, via dell'Acqua Marcia 51 - TORNEO DI SCACCHI A SQUADRE. Offerta libera, sette turni cadenza 15 min, inizio ore 9.30 fine 16.00. Pizza e bevande offerti dal Comitato Regionale Lazio. Info: 320-4467351.

*Email:* [info@federscacchilazio.com](mailto:info@federscacchilazio.com)

*Sito:* <http://www.federscacchilazio.com>



20-06-2010 20-06-2010 **13° Semilampo Giochi in Magna Grecia - Tappa finale Circuito GMG 2010** MT BAS

*Luogo:* Policoro

*Note:* Sede Tradizionale:Hotel Heraclea-Policoro.Iscr. €15 (12 U18-D).Turni 8 SV.Premi 70% Quote Iscr. (5 Class.Ass+9 per le 3 fasce ELO)+coppa Primo,Primi fasce ELO e U18. 200 €+3Coppe per i Primi 3 Circuito GMG 2010. Bando e Iscr.su [www.basilicatascacchi.it](http://www.basilicatascacchi.it)

*Email:* [epaia@inwind.it](mailto:epaia@inwind.it)

*Sito:* <http://www.basilicatascacchi.it>

*Arbitri:* ACN Paiano Ernesto



23-06-2010 23-06-2010 **Open Semilampo 'SCACCHI in CANTINA'** SA CAM

*Luogo:* Nocera Inferiore

*Note:* sede di gioco:Cantina del Vescovo,13 via Casa Sasso, Nocera Inferiore (SA) - 6 Turni da 15 min. - inizio h 16:00 - iscr. € 16,00 - premi in natura e medaglie per 3 fasce elo ed happy hour finale con prodotti locali tipici - info: 3458514162 - 0815170204

*Email:* [davide.califano@gmail.com](mailto:davide.califano@gmail.com)

*Arbitri:* A.N. Cristian De Vivo



27-06-2010 27-06-2010 **62° Semilampo Rocca Priora** RM LAZ

*Luogo:* Rocca Priora

*Note:* Via della Rocca 23 - 7 turni - chiusura iscriz ore 14,30 - inizio ore 15,00 - €10 adulti - €7 U16. Sist. Svizzero - 15' a testa - preiscrizione e tessera FSI obbligatori. Info: 339-7660252; 339-3621840

*Email:* [info@scacchiroccapriora.it](mailto:info@scacchiroccapriora.it)

*Sito:* <http://www.scacchiroccapriora.it>

*Arbitri:* A.N. Remo Sayour



27-06-2010 27-06-2010 **3° Semilampo 'Castello di Momeliano'** PC EMI

*Luogo:* Gazzola

*Note:* Sede: castello di Momeliano Gazzola PC. 9 Turni con inizio ore 10. Preiscrizioni entro il 23 giugno via e-mail o al 339 4513422. PROVA DEL CAMPIONATO REGIONALE SEMILAMPO EMILIA-ROMAGNA

*Email:* [info@club64.it](mailto:info@club64.it)

*Sito:* <http://www.scacchiemiliaromagna.it>

*Arbitri:* AN R.Cavalca AN A. Tencati



27-06-2010 27-06-2010 **3^ Festa degli scacchi** AQ ABR

*Luogo:* Ortona dei Marsi

*Note:* Open Semilampo - 8 turni - 15' - Sede di gioco: Piazza San Giovanni Battista - Preiscrizioni: 15€, 8 € U16 Sig. Celli 3209275582 [dariocelli@gmail.com](mailto:dariocelli@gmail.com)

*Email:* [dariocelli@gmail.com](mailto:dariocelli@gmail.com)

*Sito:* <http://www.prolocortonadeimarsi.it>

*Arbitri:* AF MARco Maurizio



29-06-2010 29-06-2010 **Semilampo dell'Accademia** RM LAZ

*Luogo:* Roma

*Note:* via Luigi Pulci 14 - 8 turni - Sist. Svizzero - cadenza 15' - Inizio 15:30 - Quota: €8 soci, €11 non soci, €6 U16, gratuita per IM e GM Elo>2400 se preiscritti. In sede €2 in più - Info: 06-44233945, 333-5918196, 331-7241560

*Email:* [accademiascacchi@email.it](mailto:accademiascacchi@email.it)

*Sito:* <http://www.accademiascacchistica.gilda.it>

*Arbitri:* A.C.N. Michele Reibaldi



03-07-2010 03-07-2010 **3° Semilampo Castello di Monteruzzo** VA LOM

*Luogo:* Castiglione Olona


*Note:* Sede: Parco Castello di Monteruzzo - Inizio: 14.30 - Turni: 7 - Tempo di riflessione: 15' giocatore/partita - Tel 347 7163980

*Email:* [mariarosacentofante@gmail.com](mailto:mariarosacentofante@gmail.com)

*Arbitri:* Fusi C.




## tornei giovanili

Data Inizio/Fine	Denominazione	Pr. Reg.
20-06-2010 20-06-2010	<b>Campionato a Squadre Under 16 - Regione Abruzzo</b>	CH ABR
	<i>Luogo:</i> Chieti <i>Note:</i> Valido per qualificazione 6° finale CIS U16 - 6 turni - Preiscrizione 15/06/2010 25 € - 30 minuti - Accredito 9.30 inizio 10.00 - Info: Rebeggiani 338.6756623 fax: 0871.66906 <i>Email:</i> <a href="mailto:andrea.rebeggiani@tin.it">andrea.rebeggiani@tin.it</a> <i>Sito:</i> <a href="http://www.abruzzoscacchi.com">http://www.abruzzoscacchi.com</a>	




## altre manifestazioni

Data Inizio/Fine	Denominazione	Pr. Reg.
27-06-2010 27-06-2010	<b>Campionato Regionale Semilampo a Squadre - Il Memorial Placido Judicello</b>	MI LOM
	<i>Luogo:</i> S.Giorgio su Legnano <i>Note:</i> Sede: Centro Parrocchiale di via Roma, 5 - Inizio: 9.00 - Turni: 9 - Tempo di riflessione: 15' giocatore/partita - Iscrizioni entro 24/06 - Tel 0331.410041 <i>Email:</i> <a href="mailto:riabisa@libero.it">riabisa@libero.it</a> <i>Sito:</i> <a href="http://crss.lombardiascacchi.com">http://crss.lombardiascacchi.com</a> <i>Arbitri:</i> Mascheroni	



## ultime collezioni di partite aggiunte


Data	Evento	Descrizione	Luogo	Nazione	Part.	
11-06-2010	28-05-1972	XXXIII C.to Italiano	Recoaro Terme	Italia	5	
11-06-2010	20-08-1964	XXV C.to Italiano	Napoli	Italia	6	
11-06-2010	14-04-1934	V C.to Italiano	Milano	Italia	9	
11-06-2010	01-01-1938	VII Memorial Edoardo Crespi	Milano	Italia	12	
11-06-2010	22-06-1947	Torneo Magistrale	Reggio Emilia	Italia	10	
11-06-2010	01-07-1952	LII C.to Svizzero	Zurigo	Svizzera	1	
11-06-2010	01-12-1952	Torneo Internazionale	Vienna	Austria	11	
11-06-2010	02-11-1952	Match Austria-Italia	Vienna	Austria	20	
11-06-2010	01-01-1952	Memorial Stevenson	Southsea	Inghilterra	1	
11-06-2010	01-01-1952	Torneo Internazionale	Salsomaggiore Terme	Italia	6	
11-06-2010	01-01-1952	Match Svizzera-Italia	Losanna	Svizzera	2	
11-06-2010	12-10-1952	Match Firenze-Roma	Foligno	Italia	4	
11-06-2010	12-11-1952	Torneo Nazionale Magistrale	Firenze	Italia	12	
11-06-2010	01-01-1952	Torneo Internazionale Oslobodjenja	Belgrado	Jugoslavia	19	
11-06-2010	30-10-2009	Weekend Citta' di Torino B	Torino	Italia	1	
11-06-2010	30-10-2009	Weekend Citta' di Torino A	Torino	Italia	6	
11-06-2010	05-11-2009	V Open Natale Vomero	Napoli	Italia	84	
11-06-2010	07-11-2009	II Weekend A	Casaleone	Italia	28	
11-06-2010	07-11-2009	II Weekend B	Casaleone	Italia	78	
11-06-2010	09-11-2009	C.to Torinese Assoluto	Torino	Italia	68	

[\[Scarica tutte le 111630 partite presenti in 2098 file\]](#)

[\[Contatta il responsabile: partite@federscacchi.it\]](mailto:partite@federscacchi.it)



## ultimi articoli culturali inseriti

Data	Articolo	
22-05-2010	FIDE e FSI <i>Nascita della FIDE e i suoi presidenti. Sintesi storica della FSI</i>	

[\[la pagina degli articoli del sito FSI\]](#)



# i numeri della federazione



Società		ITA	ABR	ALT	BAS	CAL	CAM	EMI	FVG	LAZ	LIG	LOM	MAR	MOL	PIE	PUG	SAR	SIC	TOS	TRE	UMB	VAL	VEN	EST
Totali	Oggi	386	12	4	6	16	25	20	15	30	12	53	24	2	27	17	13	40	17	4	10	2	37	0
	Ieri	386	12	4	6	16	25	20	15	30	12	53	24	2	27	17	13	40	17	4	10	2	37	0
	2009	387	14	4	6	17	25	18	15	30	12	48	24	2	26	21	12	37	17	5	10	2	42	0
Tesserati		ITA	ABR	ALT	BAS	CAL	CAM	EMI	FVG	LAZ	LIG	LOM	MAR	MOL	PIE	PUG	SAR	SIC	TOS	TRE	UMB	VAL	VEN	EST
Totali	Oggi	13383	452	148	167	421	639	968	372	1025	521	2167	931	36	1123	514	439	1230	623	244	195	60	1066	42
	Ieri	13310	452	148	167	403	639	964	372	1025	520	2166	931	36	1118	497	439	1226	623	244	194	60	1045	41
	2009	14181	440	171	181	447	736	995	445	1144	450	2002	1002	31	1330	620	447	1408	670	222	180	51	1173	36
Agonisti	Oggi	5448	126	69	47	109	309	352	188	484	219	1057	224	20	437	207	148	412	335	70	93	15	492	35
	Ieri	5440	126	69	47	103	312	351	188	484	218	1057	224	20	436	207	148	412	335	70	91	15	492	35
	2009	5877	144	76	47	111	356	372	213	560	234	1092	220	24	482	259	173	444	342	74	82	12	529	31
Ordinari	Oggi	2327	83	13	35	99	123	203	101	168	54	430	126	5	162	80	110	175	78	6	60	9	205	2
	Ieri	2321	83	13	35	99	120	202	101	168	54	429	126	5	162	79	110	175	78	6	61	9	205	1
	2009	2420	79	15	46	113	142	209	107	168	39	403	179	4	172	124	64	156	89	15	64	7	222	3
Junior	Oggi	5608	243	66	85	213	207	413	83	373	248	680	581	11	524	227	181	643	210	168	42	36	369	5
	Ieri	5549	243	66	85	201	207	411	83	373	248	680	581	11	520	211	181	639	210	168	42	36	348	5
	2009	5884	217	80	88	223	238	414	125	416	177	507	603	3	676	237	210	808	239	133	34	32	422	2
Istruttori		ITA	ABR	ALT	BAS	CAL	CAM	EMI	FVG	LAZ	LIG	LOM	MAR	MOL	PIE	PUG	SAR	SIC	TOS	TRE	UMB	VAL	VEN	EST
Totali	Oggi	853	31	2	2	27	39	42	23	52	48	106	70	2	124	50	26	125	19	13	4	2	46	0
	Ieri	853	31	2	2	27	39	42	23	52	48	106	70	2	124	50	26	125	19	13	4	2	46	0
	2009	809	47	2	3	25	55	38	18	61	27	90	44	3	125	53	25	102	21	14	4	2	50	0
Elementari	Oggi	505	20	1	2	9	27	20	18	33	37	68	32	2	71	26	18	69	8	11	3	2	28	0
	Ieri	505	20	1	2	9	27	20	18	33	37	68	32	2	71	26	18	69	8	11	3	2	28	0
	2009	520	31	2	3	12	32	21	13	45	16	57	27	3	78	30	22	64	10	10	3	2	39	0
Giovanili	Oggi	85	3	0	0	4	0	16	1	2	2	17	2	0	13	5	4	3	3	0	1	0	9	0
	Ieri	85	3	0	0	4	0	16	1	2	2	17	2	0	13	5	4	3	3	0	1	0	9	0
	2009	79	3	0	0	3	0	13	2	1	5	14	9	0	6	6	3	5	3	3	1	0	2	0
Giov.Qual.	Oggi	97	6	1	0	2	2	2	2	6	2	11	6	0	17	15	1	14	5	1	0	0	4	0
	Ieri	97	6	1	0	2	2	2	2	6	2	11	6	0	17	15	1	14	5	1	0	0	4	0
	2009	93	10	0	0	1	6	0	2	7	0	13	2	0	17	14	0	13	5	0	0	0	3	0
Formatori	Oggi	23	0	0	0	2	1	1	0	5	2	4	0	0	1	2	0	1	2	0	0	0	2	0
	Ieri	23	0	0	0	2	1	1	0	5	2	4	0	0	1	2	0	1	2	0	0	0	2	0
	2009	20	0	0	0	2	1	1	0	5	1	2	0	0	1	2	0	1	2	0	0	0	2	0
Ins.Elem.	Oggi	143	2	0	0	10	9	3	2	6	5	6	30	0	22	2	3	38	1	1	0	0	3	0
	Ieri	143	2	0	0	10	9	3	2	6	5	6	30	0	22	2	3	38	1	1	0	0	3	0
	2009	97	3	0	0	7	16	3	1	3	5	4	6	0	23	1	0	19	1	1	0	0	4	0
Arbitri		ITA	ABR	ALT	BAS	CAL	CAM	EMI	FVG	LAZ	LIG	LOM	MAR	MOL	PIE	PUG	SAR	SIC	TOS	TRE	UMB	VAL	VEN	EST
Totali	Oggi	341	11	2	3	15	21	28	10	30	9	56	21	2	20	19	10	33	19	5	4	1	22	0
	Ieri	341	11	2	3	15	21	28	10	30	9	56	21	2	20	19	10	33	19	5	4	1	22	0
	2009	359	10	2	3	23	27	31	10	30	11	52	26	2	20	23	6	32	17	5	4	1	23	1
Internaz.	Oggi	16	0	0	0	0	0	0	1	3	1	6	0	0	1	0	0	1	0	1	1	0	1	0
	Ieri	16	0	0	0	0	0	0	1	3	1	6	0	0	1	0	0	1	0	1	1	0	1	0
	2009	16	0	0	0	0	0	0	1	3	1	6	0	0	1	0	0	1	0	1	1	0	1	0
FIDE	Oggi	18	1	0	0	1	3	1	0	1	3	2	0	1	2	2	0	0	0	1	0	0	0	0
	Ieri	18	1	0	0	1	3	1	0	1	3	2	0	1	2	2	0	0	0	1	0	0	0	0
	2009	19	2	0	0	1	3	1	0	1	3	2	0	1	2	2	0	0	0	1	0	0	0	0
Nazionali	Oggi	46	0	1	0	2	1	7	2	2	1	10	3	0	1	2	2	3	5	0	0	0	4	0
	Ieri	46	0	1	0	2	1	7	2	2	1	10	3	0	1	2	2	3	5	0	0	0	4	0
	2009	46	0	0	0	2	2	7	2	0	2	9	4	0	1	3	2	3	5	0	0	0	4	0
Cand.Naz.	Oggi	88	1	1	1	5	4	8	3	6	2	15	5	0	7	5	4	11	2	0	0	0	8	0
	Ieri	88	1	1	1	5	4	8	3	6	2	15	5	0	7	5	4	11	2	0	0	0	8	0
	2009	91	2	2	1	7	7	8	3	4	2	15	5	0	4	6	3	14	1	0	0	0	7	0
Regionali	Oggi	173	9	0	2	7	13	12	4	18	2	23	13	1	9	10	4	18	12	3	3	1	9	0
	Ieri	173	9	0	2	7	13	12	4	18	2	23	13	1	9	10	4	18	12	3	3	1	9	0
	2009	187	6	0	2	13	15	15	4	22	3	20	17	1	12	12	1	14	11	3	3	1	11	1

'Oggi' indica i dati aggiornati alla data di pubblicazione; 'Ieri' i dati del numero precedente; '2009' i dati dello scorso anno; in blu se Oggi supera Ieri; in rosso se Oggi supera lo scorso anno.