



una foto al giorno

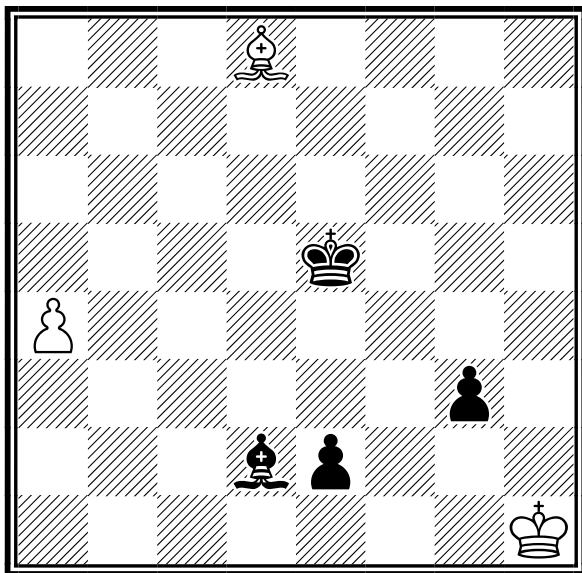


Un disegno del Café de la Régence



il quiz del giorno

L. Mitrofanov (1984)



Il Bianco muove e patta
[Soluzione sul prossimo numero]

Nel Festival di Roseto degli Abruzzi, terminato da pochi giorni, il MF Alessandro Bove chiude il torneo a 5,5 su 9, realizzando una norma di Maestro Internazionale.

Ad Alessandro i più sinceri complimenti del Presidente Gianpietro Pagnoncelli e di tutto il Consiglio Federale.

[17-06-2010] **Al via i Campionati d'Italia**

Cominciano domenica 20 giugno a Torino i Campionati d'Italia, manifestazione che comprende la Semifinale del Campionato Italiano Assoluto e i Campionati Italiani di Categoria.

Tutte le informazioni sul sito ufficiale..

[15-06-2010] **Buona prova dell'Italia alle Olimpiadi ICSC**

Si è conclusa ad Estoril (Portogallo) la 16.a edizione della Olimpiade di Scacchi per Sordi ICSC, dove l'Italia (Duilio Collutiis, Tommaso Caroli, Adriano Cellucci, Mirko Pasquotto e Olga Nazarova) ha ottenuto un buon 6.o posto su 17 nazioni iscritte.

Durante le Olimpiadi si è svolto il congresso della ICSC (International Committee of Silent Chess), nel quale Michele Visco è stato confermato presidente.

A Michele Visco i complimenti del presidente Gianpietro Pagnoncelli e di tutto il Consiglio Federale.

[07-06-2010] **Doppietta dell'Italia alla Mitropa Cup!**

Strepitosa prestazione dell'Italia alla Mitropa Cup, conclusasi a Chur in Svizzera. L'Italia coglie una magica doppietta, conquistando la medaglia d'oro sia nella manifestazione assoluta che in quella femminile, senza perdere neppure un incontro! I ragazzi vincono con 15 punti squadra su 18 e 26 punti individuali su 36. Ottime tutte le prestazioni individuali, con le performance di ciascuno tutte superiori al proprio Elo: Caruana 6,5 su 8, performance 2780, la più alta di tutta la manifestazione; Godena 3,5 su 6, 2574; Vocaturo 5,5 su 7, 2710; S. Brunello 6 su 9, 2582; D. Rombaldoni 4,5 su 6, 2596. Sabino Brunello ha sfiorato la norma GM. Imbattute anche le ragazze, che hanno bissato il successo già ottenuto nel 2008 e vinto con un turno di anticipo!. 13 punti su 18 a livello di squadra e 11,5 su 18 a livello individuale (Sedina 4 su 7, performance 2308; Zimina 5,5 su 7, 2471; M. Brunello 2 su 4, 2145). Capitano non giocatore per entrambe le formazioni Giulio Borgo, che ha saputo gestire al meglio le formazioni per centrare questo storico obiettivo. Informazioni, classifiche, partite e fotografie sul sito ufficiale. A tutti i nostri portacolori i

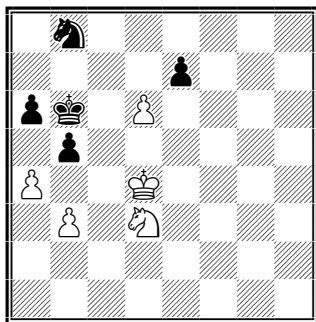
complimenti del Presidente Gianpietro Pagnoncelli e del Consiglio Federale.

[\[tutte le notizie FSI\]](#)



quiz numero precedente

L. Pachman, 1970



Il Bianco muove e vince

1.a5+! Rb7 2.Cc5+ Rc8 3.Rd5! exd6 4.Rxd6 Rd8 5.Ce6+ Rc8 6.b4 Rb7 7.Cd4 Rc8 8.Cc6 Cd7 9.Ce7+ Rd8 10.Cd5! Cf8 11.Rc6 Ce6 12.Rb6 Rd7 13.Rxa6 e vince.



la domanda del giorno

[Argomento]

Regole FIDE - Internazionali

[Domanda n. 46]

Come si ottiene il titolo di Maestro FIDE?

[Risposta]

Per ottenere il titolo, è sufficiente superare, all'inizio di un periodo di classificazione FIDE o anche all'interno di un torneo, il punteggio Elo FIDE di 2300 punti. Il giocatore interessato dovrà quindi inoltrare richiesta alla FSI (anche solo via email) per l'ottenimento del titolo; la FSI procederà alla richiesta verso la FIDE.

[\[tutte le FAQ della FSI\]](#)



un pensiero al giorno

Un gambetto è un sacrificio di pedone grazie al quale si ottiene una posizione persa.

Leonard Boden

calendario manifestazioni italiane











tornei validi per categorie, Elo Italia e FIDE

	Data Inizio/Fine	Denominazione	Pr. Reg.
	23-06-2010 27-06-2010	Open NC, Femminile <i>Luogo:</i> Torino SST <i>Note:</i> ref: Cordara <i>Email:</i> tornei@scacchisticatorinese.it <i>Sito:</i> http://www.scacchisticatorinese.it	TO PIE
	24-06-2010 27-06-2010	Open >16 NC <i>Luogo:</i> Torino SST <i>Note:</i> ref. Cordara <i>Email:</i> tornei@scacchisticatorinese.it <i>Sito:</i> http://www.scacchisticatorinese.it	TO PIE
	25-06-2010 27-06-2010	1° Week End 'Palio di Fabriano' <i>Luogo:</i> Fabriano <i>Note:</i> c/o Oratorio Carità - 5 turni - Tornei A (Open), B (<i>Email:</i> gattorandagio@libero.it <i>Sito:</i> http://www.scacchirandagi.com <i>Arbitri:</i> Al Simonini - Al Sanchirico - Al Renier	AN MAR
	26-06-2010 29-06-2010	7° Festival Internazionale - Città di Viterbo <i>Luogo:</i> San Martino al Cimino <i>Note:</i> Balletti Park Hotel, via Umbria 2/2A - 7 turni - 90' + 30' a mossa - Open A (aperto a tutti), Open B (elo) <i>Email:</i> Antonio@clubscacchisti.it <i>Sito:</i> http://www.clubscacchisti.it/ <i>Arbitri:</i> Al Pagano	VT LAZ
	01-07-2010 04-07-2010	Open Weekend di luglio SSM <i>Luogo:</i> Milano <i>Note:</i> c/o Società Scacchistica Milanese, via Sant'Uguccione 8 - 5 turni - Open integrale - 90'x40+15'+30" - Montepremi: €250 - Iscrizione: €40 (€30 x Over 60, €20 x U20) - Info: 02 2573478 <i>Email:</i> info@scacchisticamilanese.it <i>Sito:</i> http://www.scacchisticamilanese.it <i>Arbitri:</i> AF Palma - ACN Di Gregorio	MI LOM
	03-07-2010 11-07-2010	Torneo di Roma <i>Luogo:</i> Roma <i>Note:</i> c/o Holiday Inn Rome East, via Amos Zanibelli - Torneo Open - 9 turni - 120'+30'+30" - Montepremi: €6500 - Iscrizione: €63 - Info: 330 1797453 <i>Email:</i> asdcapablanca@capablanca.it <i>Sito:</i> http://www.capablanca.it <i>Arbitri:</i> Al Pagano	RM LAZ
	03-07-2010 10-07-2010	XXIII Campionati Italiani under 16 <i>Luogo:</i> Terrasini <i>Note:</i> sede di gioco Città del Mare. Segreteria organizzativa 091 9823152 <i>Email:</i> info@palermoscacchi.it <i>Sito:</i> http://www.palermoscacchi.it <i>Arbitri:</i> Al Scoleri - Al Silveri - Al Rigo - Al Lombardi - AF Mircoli - AF Buonocore - AF D'Alessandro	PA SIC
	03-07-2010 09-07-2010	Festival Francophone des Echecs <i>Luogo:</i> Arvier <i>Note:</i> aperto a tutti gli Italiani <i>Email:</i> a.scalfi@scacchivda.com <i>Sito:</i> http://www.scacchivda.com <i>Arbitri:</i> AF Coqueraut	AO VAL
	05-07-2010 11-07-2010	3° Torneo Internazionale 'Oro Caffé' <i>Luogo:</i> Udine <i>Note:</i> c/o Hotel San Giorgio, piazzale Cella 2 - Open integrale - Montepremi: €1800 - Iscrizione: €45 (€35 x donne e U16, gratuita per FM, IM e GM) - Max 60 partecipanti, si raccomanda la preiscrizione - Info: 0432 503645 <i>Email:</i> francesco@gabassi.com <i>Sito:</i> http://www.gabassi.com/cs.html <i>Arbitri:</i> Al Sanchirico - ACN Capizzi	GO FVG



tornei validi per l'Elo Rapid

	Data Inizio/Fine	Denominazione	Pr. Reg.
	23-06-2010 23-06-2010	Open Semilampo 'SCACCHI in CANTINA' <i>Luogo:</i> Nocera Inferiore <i>Note:</i> sede di gioco:Cantina del Vescovo,13 via Casa Sasso, Nocera Inferiore (SA) - 6 Turni da 15 min. - inizio h 16:00 - iscr. € 16,00 - premi in natura e medaglie per 3 fasce elo ed happy hour finale con prodotti locali tipici - info: 3458514162 - 0815170204 <i>Email:</i> davide.califano@gmail.com <i>Arbitri:</i> A.N. Cristian De Vivo	SA CAM
	27-06-2010 27-06-2010	62° Semilampo Rocca Priora <i>Luogo:</i> Rocca Priora <i>Note:</i> Via della Rocca 23 - 7 turni - chiusura iscriz ore 14,30 - inizio ore 15,00 - €10 adulti - €7 U16. Sist. Svizzero - 15' a testa - prescrizione e tessera FSI obbligatori. Info: 339-7660252; 339-3621840 <i>Email:</i> info@scacchiroccapriora.it <i>Sito:</i> http://www.scacchiroccapriora.it <i>Arbitri:</i> A.N. Remo Sayour	RM LAZ
	27-06-2010 27-06-2010	3° Semilampo 'Castello di Momeliano' <i>Luogo:</i> Gazzola <i>Note:</i> Sede: castello di Momeliano Gazzola PC. 9 Turni con inizio ore 10. Preiscrizioni entro il 23 giugno via e-mail o al 339 4513422. PROVA DEL CAMPIONATO REGIONALE SEMILAMPO EMILIA-ROMAGNA <i>Email:</i> info@club64.it <i>Sito:</i> http://www.scacchiemiliaromagna.it <i>Arbitri:</i> AN R.Cavalca AN A. Tencati	PC EMI
	27-06-2010 27-06-2010	3^ Festa degli scacchi <i>Luogo:</i> Ortona dei Marsi <i>Note:</i> Open Semilampo - 8 turni - 15' - Sede di gioco: Piazza San Giovanni Battista - Preiscrizioni: 15€, 8 € U16 Sig. Celli 3209275582 dariocelli@gmail.com <i>Email:</i> dariocelli@gmail.com <i>Sito:</i> http://www.prolocortonadeimarsi.it <i>Arbitri:</i> AF MARco Maurizio	AQ ABR
	29-06-2010 29-06-2010	Semilampo dell'Accademia <i>Luogo:</i> Roma <i>Note:</i> via Luigi Pulci 14 - 8 turni - Sist. Svizzero - cadenza 15' - Inizio 15:30 - Quota: €8 soci, €11 non soci, €6 U16, gratuita per IM e GM Elo>2400 se preiscritti. In sede €2 in più - Info: 06-44233945, 333-5918196, 331-7241560 <i>Email:</i> accademiascacchi@email.it <i>Sito:</i> http://www.accademiascacchistica.gilda.it	RM LAZ
	01-07-2010 08-07-2010	Torneo Rapid 30' 'LUGLIO 2010' ore 18:18 <i>Luogo:</i> Napoli <i>Note:</i> sede di gioco:c/o EURIOS Ass. culturale via R. Tarantino, 12 - Napoli- 3+3 T 30 min- inizio h 18:30-iscr. € 10,00 - € 5,00 x soci, donne e under 18, € 3,00 x soci donne e junior- M.R.S. 70% iscrizioni - info 3384776323 <i>Email:</i> direttivo@scacchisticapartenopea.org <i>Sito:</i> http://www.scacchisticapartenopea.org <i>Arbitri:</i> A. R. Giovanni Di Meglio	NA CAM
	03-07-2010 03-07-2010	3° Semilampo Castello di Monteruzzo <i>Luogo:</i> Castiglione Olona <i>Note:</i> Sede: Parco Castello di Monteruzzo - Inizio: 14.30 - Turni: 7 - Tempo di riflessione: 15' giocatore/partita - Tel 347 7163980 <i>Email:</i> mariarosacentofante@gmail.com <i>Arbitri:</i> Fusi C.	VA LOM
	04-07-2010 04-07-2010	Campionato Semilampo Piemontese 8a prova e Gran Prix <16 <i>Luogo:</i> Gavi <i>Note:</i> ref. DeBon <i>Email:</i> enniodb@hotmail.com <i>Sito:</i> http://www.scacchigiavento.com	TO PIE



altre manifestazioni

Data Inizio/Fine	Denominazione	Pr. Reg.
27-06-2010 27-06-2010	Campionato Regionale Semilampo a Squadre - Il Memorial Placido Judicello <i>Luogo:</i> S.Giorgio su Legnano <i>Note:</i> Sede: Centro Parrocchiale di via Roma, 5 - Inizio: 9.00 - Turni: 9 - Tempo di riflessione: 15' giocatore/partita - Iscrizioni entro 24/06 - Tel 0331.410041 <i>Email:</i> rialbisa@libero.it <i>Sito:</i> http://crss.lombardiascacchi.com <i>Arbitri:</i> Mascheroni	MI LOM





ultime collezioni di partite aggiunte

Data	Evento	Descrizione	Luogo	Nazione	Part.	
11-06-2010	28-05-1972	XXXIII C.to Italiano	Recoaro Terme	Italia	5	
11-06-2010	20-08-1964	XXV C.to Italiano	Napoli	Italia	6	
11-06-2010	14-04-1934	V C.to Italiano	Milano	Italia	9	
11-06-2010	01-01-1938	VII Memorial Edoardo Crespi	Milano	Italia	12	
11-06-2010	22-06-1947	Torneo Magistrale	Reggio Emilia	Italia	10	
11-06-2010	01-07-1952	LII C.to Svizzero	Zurigo	Svizzera	1	
11-06-2010	01-12-1952	Torneo Internazionale	Vienna	Austria	11	
11-06-2010	02-11-1952	Match Austria-Italia	Vienna	Austria	20	
11-06-2010	01-01-1952	Memorial Stevenson	Southsea	Inghilterra	1	
11-06-2010	01-01-1952	Torneo Internazionale	Salsomaggiore Terme	Italia	6	
11-06-2010	01-01-1952	Match Svizzera-Italia	Losanna	Svizzera	2	
11-06-2010	12-10-1952	Match Firenze-Roma	Foligno	Italia	4	
11-06-2010	12-11-1952	Torneo Nazionale Magistrale	Firenze	Italia	12	
11-06-2010	01-01-1952	Torneo Internazionale Oslobodjenja	Belgrado	Jugoslavia	19	
11-06-2010	30-10-2009	Weekend Citta' di Torino B	Torino	Italia	1	
11-06-2010	30-10-2009	Weekend Citta' di Torino A	Torino	Italia	6	
11-06-2010	05-11-2009	V Open Natale Vomero	Napoli	Italia	84	
11-06-2010	07-11-2009	II Weekend A	Casaleone	Italia	28	
11-06-2010	07-11-2009	II Weekend B	Casaleone	Italia	78	
11-06-2010	09-11-2009	C.to Torinese Assoluto	Torino	Italia	68	

[\[Scarica tutte le 111630 partite presenti in 2098 file\]](#)

[\[Contatta il responsabile: partite@federscacchi.it\]](mailto:partite@federscacchi.it)



i numeri della federazione



Società		ITA	ABR	ALT	BAS	CAL	CAM	EMI	FVG	LAZ	LIG	LOM	MAR	MOL	PIE	PUG	SAR	SIC	TOS	TRE	UMB	VAL	VEN	EST
Totali	Oggi	386	12	4	6	16	25	20	15	30	12	53	24	2	27	17	13	40	17	4	10	2	37	0
	Ieri	386	12	4	6	16	25	20	15	30	12	53	24	2	27	17	13	40	17	4	10	2	37	0
	2009	387	14	4	6	17	25	18	15	30	12	48	24	2	26	21	12	37	17	5	10	2	42	0
Tesserati		ITA	ABR	ALT	BAS	CAL	CAM	EMI	FVG	LAZ	LIG	LOM	MAR	MOL	PIE	PUG	SAR	SIC	TOS	TRE	UMB	VAL	VEN	EST
Totali	Oggi	13386	452	148	167	421	640	968	372	1025	521	2167	931	36	1123	514	439	1232	623	244	195	60	1066	42
	Ieri	13383	452	148	167	421	639	968	372	1025	521	2167	931	36	1123	514	439	1230	623	244	195	60	1066	42
	2009	14181	440	171	181	447	736	995	445	1144	450	2002	1002	31	1330	620	447	1408	670	222	180	51	1173	36
Agonisti	Oggi	5449	126	69	47	109	309	352	188	484	219	1057	224	20	437	207	148	413	335	70	93	15	492	35
	Ieri	5448	126	69	47	109	309	352	188	484	219	1057	224	20	437	207	148	412	335	70	93	15	492	35
	2009	5877	144	76	47	111	356	372	213	560	234	1092	220	24	482	259	173	444	342	74	82	12	529	31
Ordinari	Oggi	2328	83	13	35	99	124	203	101	168	54	430	126	5	162	80	110	175	78	6	60	9	205	2
	Ieri	2327	83	13	35	99	123	203	101	168	54	430	126	5	162	80	110	175	78	6	60	9	205	2
	2009	2420	79	15	46	113	142	209	107	168	39	403	179	4	172	124	64	156	89	15	64	7	222	3
Junior	Oggi	5609	243	66	85	213	207	413	83	373	248	680	581	11	524	227	181	644	210	168	42	36	369	5
	Ieri	5608	243	66	85	213	207	413	83	373	248	680	581	11	524	227	181	643	210	168	42	36	369	5
	2009	5884	217	80	88	223	238	414	125	416	177	507	603	3	676	237	210	808	239	133	34	32	422	2
Istruttori		ITA	ABR	ALT	BAS	CAL	CAM	EMI	FVG	LAZ	LIG	LOM	MAR	MOL	PIE	PUG	SAR	SIC	TOS	TRE	UMB	VAL	VEN	EST
Totali	Oggi	853	31	2	2	27	39	42	23	52	48	106	70	2	124	50	26	125	19	13	4	2	46	0
	Ieri	853	31	2	2	27	39	42	23	52	48	106	70	2	124	50	26	125	19	13	4	2	46	0
	2009	809	47	2	3	25	55	38	18	61	27	90	44	3	125	53	25	102	21	14	4	2	50	0
Elementari	Oggi	505	20	1	2	9	27	20	18	33	37	68	32	2	71	26	18	69	8	11	3	2	28	0
	Ieri	505	20	1	2	9	27	20	18	33	37	68	32	2	71	26	18	69	8	11	3	2	28	0
	2009	520	31	2	3	12	32	21	13	45	16	57	27	3	78	30	22	64	10	10	3	2	39	0
Giovanili	Oggi	85	3	0	0	4	0	16	1	2	2	17	2	0	13	5	4	3	3	0	1	0	9	0
	Ieri	85	3	0	0	4	0	16	1	2	2	17	2	0	13	5	4	3	3	0	1	0	9	0
	2009	79	3	0	0	3	0	13	2	1	5	14	9	0	6	6	3	5	3	3	1	0	2	0
Giov.Qual.	Oggi	97	6	1	0	2	2	2	2	6	2	11	6	0	17	15	1	14	5	1	0	0	4	0
	Ieri	97	6	1	0	2	2	2	2	6	2	11	6	0	17	15	1	14	5	1	0	0	4	0
	2009	93	10	0	0	1	6	0	2	7	0	13	2	0	17	14	0	13	5	0	0	0	3	0
Formatori	Oggi	23	0	0	0	2	1	1	0	5	2	4	0	0	1	2	0	1	2	0	0	0	2	0
	Ieri	23	0	0	0	2	1	1	0	5	2	4	0	0	1	2	0	1	2	0	0	0	2	0
	2009	20	0	0	0	2	1	1	0	5	1	2	0	0	1	2	0	1	2	0	0	0	2	0
Ins.Elem.	Oggi	143	2	0	0	10	9	3	2	6	5	6	30	0	22	2	3	38	1	1	0	0	3	0
	Ieri	143	2	0	0	10	9	3	2	6	5	6	30	0	22	2	3	38	1	1	0	0	3	0
	2009	97	3	0	0	7	16	3	1	3	5	4	6	0	23	1	0	19	1	1	0	0	4	0
Arbitri		ITA	ABR	ALT	BAS	CAL	CAM	EMI	FVG	LAZ	LIG	LOM	MAR	MOL	PIE	PUG	SAR	SIC	TOS	TRE	UMB	VAL	VEN	EST
Totali	Oggi	341	11	2	3	15	21	28	10	30	9	56	21	2	20	19	10	33	19	5	4	1	22	0
	Ieri	341	11	2	3	15	21	28	10	30	9	56	21	2	20	19	10	33	19	5	4	1	22	0
	2009	359	10	2	3	23	27	31	10	30	11	52	26	2	20	23	6	32	17	5	4	1	23	1
Internaz.	Oggi	16	0	0	0	0	0	0	1	3	1	6	0	0	1	0	0	1	0	1	1	0	1	0
	Ieri	16	0	0	0	0	0	0	1	3	1	6	0	0	1	0	0	1	0	1	1	0	1	0
	2009	16	0	0	0	0	0	0	1	3	1	6	0	0	1	0	0	1	0	1	1	0	1	0
FIDE	Oggi	18	1	0	0	1	3	1	0	1	3	2	0	1	2	2	0	0	0	1	0	0	0	0
	Ieri	18	1	0	0	1	3	1	0	1	3	2	0	1	2	2	0	0	0	1	0	0	0	0
	2009	19	2	0	0	1	3	1	0	1	3	2	0	1	2	2	0	0	0	1	0	0	0	0
Nazionali	Oggi	46	0	1	0	2	1	7	2	2	1	10	3	0	1	2	2	3	5	0	0	0	4	0
	Ieri	46	0	1	0	2	1	7	2	2	1	10	3	0	1	2	2	3	5	0	0	0	4	0
	2009	46	0	0	0	2	2	7	2	0	2	9	4	0	1	3	2	3	5	0	0	0	4	0
Cand.Naz.	Oggi	88	1	1	1	5	4	8	3	6	2	15	5	0	7	5	4	11	2	0	0	0	8	0
	Ieri	88	1	1	1	5	4	8	3	6	2	15	5	0	7	5	4	11	2	0	0	0	8	0
	2009	91	2	2	1	7	7	8	3	4	2	15	5	0	4	6	3	14	1	0	0	0	7	0
Regionali	Oggi	173	9	0	2	7	13	12	4	18	2	23	13	1	9	10	4	18	12	3	3	1	9	0
	Ieri	173	9	0	2	7	13	12	4	18	2	23	13	1	9	10	4	18	12	3	3	1	9	0
	2009	187	6	0	2	13	15	15	4	22	3	20	17	1	12	12	1	14	11	3	3	1	11	1

'Oggi' indica i dati aggiornati alla data di pubblicazione; 'Ieri' i dati del numero precedente; '2009' i dati dello scorso anno; in blu se Oggi supera Ieri; in rosso se Oggi supera lo scorso anno.