



una foto al giorno

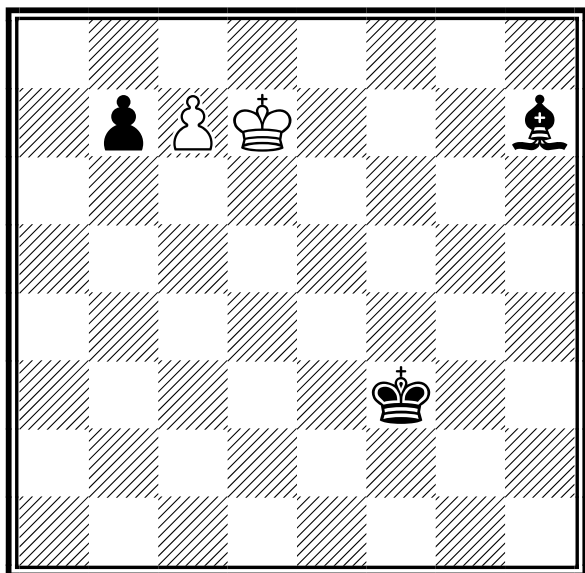


Etienne Bacrot



il quiz del giorno

Sarytshev, A. / Sarytshev, K (1928)



Il Bianco muove e patta
[Soluzione sul prossimo numero]

ultime dal sito FSI

[30-06-2010] **Il Campionato Italiano Giovanile pronto al via**

Prenderà il via sabato 3 luglio il XXIII° Campionato Italiano Giovanile 2010, organizzato dall'Associazione Quadrifoglio Arte, con il supporto tecnico dell'Accademia Scacchistica Monrealese.

Il Campionato si svolgerà a Terrasini, nella splendida cornice dell'Hotel Village Città del Mare.

Informazioni e risultati sul sito ufficiale.

[28-06-2010] **Semifinale CIA: vince Denis Rombaldoni.**

La Semifinale del Campionato Italiano Assoluto è stata vinta da Denis Rombaldoni, con 7 punti su 9, che si qualifica così per la Finale del CIA. Gli altri qualificati per la Finale sono, nell'ordine, Sabino Brunello, Daniyyl Dvirnyy, Axel Rombaldoni e Pierluigi Piscopo. Si sono laureati inoltre Campioni Italiani di categoria Marco Angelini (CM), Alessandro Cortese (1N), Andrea Barolo (2N) e Karim Carlo Hsifou (3N). Tutti i dettagli sul sito ufficiale.

[25-06-2010] **CIGU16: Conferenza stampa di presentazione**

Martedì 29 giugno alle h. 11.00, presso la Sede Regionale del CONI (Via P. Nenni, 24 - Palermo) avrà luogo la

conferenza stampa di presentazione del 23° Campionato Italiano Giovanile di Scacchi in programma a Città del Mare - Terrasini (PA) dal 3 al 10 luglio 2010.

Alla conferenza parteciperanno, tra gli altri, il Sindaco di Monreale Avv.

Filippo Di Matteo, il Sindaco di Terrasini Dott. Girolamo Consiglio, gli

On.li Salvino Caputo e Pino Apprendi, rispettivamente Presidente e

Vice-Presidente Comm.ne Attività Produttive ARS, Il Presidente Regionale

CONI Sicilia Avv. Vincenzo Massimo Costa, il Presidente del Coni

Provinciale di Palermo Dott. Giovanni Caramazza ed in rappresentanza derlla

FSI il Cons. Nazionale Dott. Giuliano D'Eredità, il Presidente del C.S.S.

Dott. Filippo Sileci ed il Delegato Provinciale di Palermo Dott. Riccardo

Merendino.

Nel corso della conferenza verrà presentata la manifestazione e tutti gli eventi collaterali (convegni, conferenze, mostre, spettacoli, degustazioni, etc.).

[22-06-2010] **In pieno svolgimento i Campionati d'Italia**

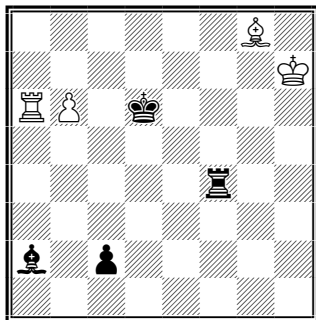
Torino ospita fino al 27 giugno la Semifinale del Campionato italiano; per i primi 5 classificati l'ammissione alla finale scudetto; 44 i partecipanti con un livello tecnico molto elevato. Inaugurazione alla presenza del dr Gianfranco Porqueddu, presidente del CONI Regionale, che ha giocato la simbolica prima mossa per la sedicenne campionessa Marina Brunello e per don Stefano Vassallo, prete genovese. Risultati e partite in diretta sul sito della Scacchistica Torinese. Sede di gioco lo Stadio del Ghiaccio (via Tazzoli). In contemporanea alla Semifinale si svolgono i Campionati Italiani di serie per le singole categorie. Quasi cento i partecipanti, il che ha permesso per la prima volta di realizzare tutti i tornei per le singole categorie separatamente. Anteprema ai tornei un forte torneo lampo che ha raccolto un po' più di 50 giocatori; molto alto il livello tecnico, hanno vinto i fratelli Axel e Denis Rombaldoni. Alla premiazione è intervenuto il dr Mario Picco, presidente del CONI Provinciale.

[\[tutte le notizie FSI\]](#)



quiz numero precedente

A. Kalinin (1996)



Il Bianco muove e patta

1.b7+ Rc7 2.Tc6+! Rb8 3.Tc8+! Rxb7 4.Txc2! (4.Tc3? Ab1 5.Rg7 Tf1) 4...Ab1 5.Ad5+ Rb6 6.Ae4! Txe4 7.Tg2! Te2+ 8.Rh8 Txg2 stallo.



la domanda del giorno

[Argomento]

Regolamento tornei regole gioco rapido e lampo

[Domanda n. 24]

Tutti i giocatori che partecipano a un torneo valido per l'Elo rapid devono essere tesserati alla FSI?

[Risposta]

Sì.

[\[tutte le FAQ della FSI\]](#)



un pensiero al giorno

Il gioco degli scacchi è lo sport più violento che esista.

Garry Kasparov



tornei validi per categorie, Elo Italia e FIDE

	Data Inizio/Fine	Denominazione	Pr. Reg.
	03-07-2010 11-07-2010	Torneo di Roma <i>Luogo:</i> Roma <i>Note:</i> c/o Holiday Inn Rome East, via Amos Zanibelli - Torneo Open - 9 turni - Montepremi: €6500 - Iscrizione: €63 - Info: 330 1797453 <i>Email:</i> asdcapablanca@capablanca.it <i>Sito:</i> http://www.capablanca.it <i>Arbitri:</i> Al Pagano	RM LAZ
	03-07-2010 10-07-2010	XXIII Campionati Italiani under 16 <i>Luogo:</i> Terrasini <i>Note:</i> sede di gioco Città del Mare. Segreteria organizzativa 091 9823152 <i>Email:</i> info@palermoscacchi.it <i>Sito:</i> http://www.palermoscacchi.it <i>Arbitri:</i> Al Scoleri - Al Silveri - Al Rigo - Al Lombardi - AF Mircoli - AF Buonocore - AF D'Alessandro	PA SIC
	03-07-2010 09-07-2010	Festival Francophone des Echecs <i>Luogo:</i> Arvier <i>Note:</i> aperto a tutti gli Italiani <i>Email:</i> a.scalfi@scacchivda.com <i>Sito:</i> http://www.scacchivda.com <i>Arbitri:</i> AF Coqueraut	AO VAL
	05-07-2010 11-07-2010	3° Torneo Internazionale 'Oro Caffé' <i>Luogo:</i> Udine <i>Note:</i> c/o Hotel San Giorgio, piazzale Cella 2 - Open integrale - Montepremi: €1800 - Iscrizione: €45 (€35 x donne e U16, gratuita per FM, IM e GM) - Max 60 partecipanti, si raccomanda la preiscrizione - Info: 0432 503645 <i>Email:</i> francesco@gabassi.com <i>Sito:</i> http://www.gabassi.com/cs.html <i>Arbitri:</i> Al Sanchirico - ACN Capizzi	GO FVG
	11-07-2010 17-07-2010	Festival Internazionale del Mediterraneo <i>Luogo:</i> Città del Mare (Terrasini) <i>Note:</i> c/o Centro congressi - Tornei A (>1900), B (<i>Email:</i> info@monrealescacchi.it <i>Sito:</i> http://www.festival.monrealescacchi.it <i>Arbitri:</i> Al Scoleri Cardelli - ACN Puleio	PA SIC
	16-07-2010 18-07-2010	9° Open Internazionale 'Città di Bergamo' <i>Luogo:</i> Bergamo <i>Note:</i> c/o Palestra Valtesse, piazza S. Antonio - Tornei A (>1900), B (<i>Email:</i> felice.scarpellini@libero.it <i>Sito:</i> http://www.scacchibergamo.altervista.org <i>Arbitri:</i> Al Renier - AR Griffini - AR Vetturi	BG LOM
	16-07-2010 18-07-2010	7° Torneo 'Marche Estate' <i>Luogo:</i> Falconara <i>Note:</i> c/o Centro Sociale Leopardi - 5 turni - Tornei A (Open), B (<i>Email:</i> gattorandagio@libero.it <i>Sito:</i> http://www.scacchirandagi.com <i>Arbitri:</i> AF Forlivesi	AN MAR
	17-07-2010 25-07-2010	2° Festival Internazionale 'Panza - Isola d'Ischia' <i>Luogo:</i> Forio <i>Note:</i> c/o Hotel Terme Galidon, Strada Statale 270 n.198 - Tornei A (>=2000), B (<i>Email:</i> presidente@giochidinatale.it <i>Sito:</i> http://www.giochidinatale.it <i>Arbitri:</i> Al Pagano - AF Buonocore - AF Strazzullo	NA CAM



tornei validi per l'Elo Rapid

Data Inizio/Fine	Denominazione	Pr. Reg.
03-07-2010 03-07-2010	3° Semilampo Castello di Monteruzzo <i>Luogo:</i> Castiglione Olona <i>Note:</i> Sede: Parco Castello di Monteruzzo - Inizio: 14.30 - Turni: 7 - Tempo di riflessione: 15' giocatore/partita - Tel 347 7163980 <i>Email:</i> mariarosacentofante@gmail.com <i>Arbitri:</i> Fusi C.	VA LOM
04-07-2010 04-07-2010	Campionato Semilampo Piemontese 8a prova e Gran Prix <16 <i>Luogo:</i> Giaveno <i>Note:</i> ref. DeBon <i>Email:</i> enniodb@hotmail.com <i>Sito:</i> http://www.scacchigiaveno.com	TO PIE
10-07-2010 10-07-2010	Semilampo dell'Accademia <i>Luogo:</i> Roma <i>Note:</i> via Luigi Pulci 14 - 8 turni - Sist. Svizzero - cadenza 15' - Inizio 15:30 - Quota: €8 soci, €11 non soci, €6 U16, gratuita per IM e GM Elo>2400 se preiscritti. In sede €2 in più - Info: 06-44233945, 333-5918196, 331-7241560 <i>Email:</i> accademiascacchi@email.it <i>Sito:</i> http://www.accademiascacchistica.gilda.it <i>Arbitri:</i> A.C.N. Michele Reibaldi	RM LAZ
10-07-2010 10-07-2010	9° torneo semilampo Morrovalle <i>Luogo:</i> Chiostro Palazzo Lazzarini, Morrovalle <i>Note:</i> Iscrizione 20 euro - turni 7 da 15 minuti - email fratini.mauro@alice.it - inizio ore 15 - montepremi circa 1.000 euro - termine iscrizioni mercoledì 7 luglio, altrimenti maggiorazione di 10 euro - cell. 339/4401527 <i>Email:</i> fratini.mauro@alice.it <i>Sito:</i> http://www.marchescacchi.com <i>Arbitri:</i> AN Gianfelici Bruno	MC MAR
11-07-2010 11-07-2010	2° Torneo Semilampo 15' <i>Luogo:</i> Roma <i>Note:</i> D.L.F. VIA BARI 22 Inizio ore 15.30 - 8 turni - sist. svizzero - cadenza 15 min - Quota: soci € 12, Under 18 € 10, Adulti € 15 - Per info: 347-3333830 o 392-3741040. Montepremi € 320. <i>Email:</i> gianluca.mircoli@tiscali.it <i>Sito:</i> http://WWW.CIRCOLOSTEINITZ.NET <i>Arbitri:</i> AF Gianluca Mircoli	RM LAZ
11-07-2010 11-07-2010	4° Torneo Semilampo 'Città di Palestrina' <i>Luogo:</i> Palestrina <i>Note:</i> Sede di gioco, Parco Comunale della Vittoria - 8 turni 15 min a giocatore - sistema Svizzero- Chiusura iscrizioni 15:00, inizio 15:30 - Adulti € 10 Under 16 € 7. Tess. FSI obbligatoria - Obblig. preiscrizione al n. 334 1029477 <i>Email:</i> claudio.sabbioni@libero.it <i>Sito:</i> http://www.prenestescacchi.it <i>Arbitri:</i> A.N. Remo Sayour	RM LAZ
11-07-2010 11-07-2010	4° Torneo Semilampo ' Città di Cellole 2010' <i>Luogo:</i> Cellole <i>Note:</i> sede di gioco:Scuola Elementare MATILDE SERAO v. Leonardo Da Vinci, Cellole (CE) - 6 T - 15 min. - inizio h 15:00 - iscr. € 15,00 - U15 € 10,00 - Donne € 8,00 - sconto e 2,00 preisc. - montep. € 400,00 - info: 3357387215-3201667465 <i>Email:</i> arturomatano@libero.it <i>Arbitri:</i> A.R. Antonio D'Anella	CE CAM
15-07-2010 15-07-2010	Torneo Semilampo 'ESTATE 2010' ore 18:18 <i>Luogo:</i> Napoli <i>Note:</i> sede di gioco:c/o EURIOS Ass. culturale via R. Tarantino, 12 - Napoli- 6T 15min- inizio h 18:30-iscr. € 10,00 - € 5,00 x soci, donne e under 18, € 3,00 x soci donne e junior- M.R.S. 70% iscrizioni - info 3384776323 <i>Email:</i> direttivo@scacchisticapartenopea.org <i>Sito:</i> http://www.scacchisticapartenopea.org <i>Arbitri:</i> A. R. Luigi Trini	NA CAM



17-07-2010 17-07-2010 **Torneo Semilampo**

RM LAZ

Luogo: Roma

Note: L'Arrocco Chess Club, Via Nathan 43, Roma - inizio ore 15.30 - 8 turni - sist. svizzero - cadenza 15 min - Quota: €15 (Soci €12, U18 €10) - Per info: 347 3333830, 392 3741040

Email: gianluca.mircoli@tiscali.it

Sito: <http://www.arrocco.net>

Arbitri: A.F. Gianluca Mircoli



17-07-2010 17-07-2010 **Open Semilampo 'scacchi al sole' (1)**

VA LOM

Luogo: Varese

Note: Sede: Giardini Estensi c/o Bar Villa Mirabello (Villa Mirabello) - Inizio: 14.30 - Turni: 7 - Tempo di riflessione: 15' giocatore/partita - Org: ASD Citta' di Varese - Tel 347 7163980

Email: mariarosacentofante@gmail.com

Arbitri: Fusi C.



altre manifestazioni



11-07-2010 11-07-2010

15° Torneo Citta' di Piacenza

CR LOM

Luogo: Piacenza

Note: Sede: FESTA RIFONDAZIONE c/o campo sportivo - Inizio: 9.30 - Turni: 6 - Tempo di riflessione: 30' giocatore/partita - Tel 338-5961338

Email: eum@libero.it

Sito: <http://www.omeganet.it/scacchi>

Arbitri: Marchi G.



ultime collezioni di partite aggiunte

Data	Evento	Descrizione	Luogo	Nazione	Part.
30-06-2010	8-03-2003	III Memorial Corrado Bitti A	Cagliari	Italia	35
30-06-2010	17-03-2001	I Memorial Corrado Bitti A	Cagliari	Italia	28
30-06-2010	2-09-2007	II Festival	Siracusa	Italia	192
30-06-2010	17-03-2001	I Memorial Corrado Bitti B	Cagliari	Italia	122
30-06-2010	17-03-2001	I Memorial Corrado Bitti C	Cagliari	Italia	55
30-06-2010	9-01-2009	II Trofeo Giovanni Pico	Mirandola	Italia	100
30-06-2010	24-04-2009	VIII Festival Marco Gerolamo Vida A	Cremona	Italia	2
30-06-2010	23-11-2009	LXIX C.to Italiano	Sarre	Italia	66
30-06-2010	04-12-2009	LXIX C.to Italiano spareggi 1-2	Sarre	Italia	2
30-06-2010	04-12-2009	LXIX C.to Italiano spareggi 3-5	Sarre	Italia	4
30-06-2010	27-11-2009	C.to Regionale Valle d'Aosta	Sarre	Italia	19
30-06-2010	27-11-2009	III Weekend A	Recco	Italia	2
30-06-2010	04-12-2009	Festival A	Torino	Italia	7
25-06-2010	16-02-2001	VI Open Carnevale	Viareggio	Italia	89
25-06-2010	25-02-2000	V Open Carnevale	Viareggio	Italia	45
25-06-2010	1-10-1999	XV European Club Cup Gruppo 3	Albufeira	Portogallo	4
25-06-2010	8-10-2006	XXII European Club Cup	Feugen	Austria	45
25-06-2010	16-10-1998	XIV European Club Cup Gruppo 6	Krsko	Slovenia	9
25-06-2010	08-10-1953	V Torneo Internazionale	Venezia	Italia	91
25-06-2010	01-04-1953	I Claire Benedict Cup	Mont Pelerin sur Vevey	Svizzera	25

[\[Scarica tutte le 112256 partite presenti in 2117 file\]](#)

[\[Contatta il responsabile: partite@federscacchi.it\]](mailto:partite@federscacchi.it)



ultimi regolamenti immessi o modificati

Data	Regolamento
21-06-2010	Regolamento Internazionale degli Scacchi - FIDE - versione inglese <i>Regolamento di gioco in vigore dal 1° luglio 2009. Versione originale in inglese.</i>
21-06-2010	Regolamento Internazionale degli Scacchi - FIDE - versione italiana <i>Regolamento di gioco in vigore dal 1° luglio 2009. Versione in italiano.</i>

[\[la pagina dei regolamenti del sito FSI\]](#)



i numeri della federazione



Società		ITA	ABR	ALT	BAS	CAL	CAM	EMI	FVG	LAZ	LIG	LOM	MAR	MOL	PIE	PUG	SAR	SIC	TOS	TRE	UMB	VAL	VEN	EST
Totali	Oggi	387	12	4	6	16	25	20	15	30	12	53	24	2	27	17	14	40	17	4	10	2	37	0
	Ieri	387	12	4	6	16	25	20	15	30	12	53	24	2	27	17	14	40	17	4	10	2	37	0
	2009	387	14	4	6	17	25	18	15	30	12	48	24	2	26	21	12	37	17	5	10	2	42	0
Tesserati		ITA	ABR	ALT	BAS	CAL	CAM	EMI	FVG	LAZ	LIG	LOM	MAR	MOL	PIE	PUG	SAR	SIC	TOS	TRE	UMB	VAL	VEN	EST
Totali	Oggi	13511	456	148	174	421	645	985	372	1028	521	2170	984	36	1140	515	439	1237	627	244	195	60	1072	42
	Ieri	13491	454	148	174	421	645	985	372	1025	521	2170	984	36	1130	515	439	1234	626	244	195	60	1071	42
	2009	14181	440	171	181	447	736	995	445	1144	450	2002	1002	31	1330	620	447	1408	670	222	180	51	1173	36
Agonisti	Oggi	5483	126	69	47	109	311	353	188	485	219	1059	229	20	450	207	148	418	339	70	93	15	493	35
	Ieri	5469	126	69	47	109	311	353	188	484	219	1059	229	20	442	207	148	415	338	70	93	15	492	35
	2009	5877	144	76	47	111	356	372	213	560	234	1092	220	24	482	259	173	444	342	74	82	12	529	31
Ordinari	Oggi	2347	84	13	39	99	126	214	101	169	54	430	126	5	161	81	110	175	78	6	60	9	205	2
	Ieri	2346	83	13	39	99	126	214	101	168	54	430	126	5	162	81	110	175	78	6	60	9	205	2
	2009	2420	79	15	46	113	142	209	107	168	39	403	179	4	172	124	64	156	89	15	64	7	222	3
Junior	Oggi	5681	246	66	88	213	208	418	83	374	248	681	629	11	529	227	181	644	210	168	42	36	374	5
	Ieri	5676	245	66	88	213	208	418	83	373	248	681	629	11	526	227	181	644	210	168	42	36	374	5
	2009	5884	217	80	88	223	238	414	125	416	177	507	603	3	676	237	210	808	239	133	34	32	422	2
Istruttori		ITA	ABR	ALT	BAS	CAL	CAM	EMI	FVG	LAZ	LIG	LOM	MAR	MOL	PIE	PUG	SAR	SIC	TOS	TRE	UMB	VAL	VEN	EST
Totali	Oggi	859	31	2	2	27	39	46	23	53	48	106	71	2	124	50	26	125	19	13	4	2	46	0
	Ieri	859	31	2	2	27	39	46	23	53	48	106	71	2	124	50	26	125	19	13	4	2	46	0
	2009	809	47	2	3	25	55	38	18	61	27	90	44	3	125	53	25	102	21	14	4	2	50	0
Elementari	Oggi	510	20	1	2	9	27	23	18	34	37	68	33	2	71	26	18	69	8	11	3	2	28	0
	Ieri	510	20	1	2	9	27	23	18	34	37	68	33	2	71	26	18	69	8	11	3	2	28	0
	2009	520	31	2	3	12	32	21	13	45	16	57	27	3	78	30	22	64	10	10	3	2	39	0
Giovanili	Oggi	85	3	0	0	4	0	16	1	2	2	17	2	0	13	5	4	3	3	0	1	0	9	0
	Ieri	85	3	0	0	4	0	16	1	2	2	17	2	0	13	5	4	3	3	0	1	0	9	0
	2009	79	3	0	0	3	0	13	2	1	5	14	9	0	6	6	3	5	3	3	1	0	2	0
Giov.Qual.	Oggi	98	6	1	0	2	2	3	2	6	2	11	6	0	17	15	1	14	5	1	0	0	4	0
	Ieri	98	6	1	0	2	2	3	2	6	2	11	6	0	17	15	1	14	5	1	0	0	4	0
	2009	93	10	0	0	1	6	0	2	7	0	13	2	0	17	14	0	13	5	0	0	0	3	0
Formatori	Oggi	23	0	0	0	2	1	1	0	5	2	4	0	0	1	2	0	1	2	0	0	0	2	0
	Ieri	23	0	0	0	2	1	1	0	5	2	4	0	0	1	2	0	1	2	0	0	0	2	0
	2009	20	0	0	0	2	1	1	0	5	1	2	0	0	1	2	0	1	2	0	0	0	2	0
Ins.Elem.	Oggi	143	2	0	0	10	9	3	2	6	5	6	30	0	22	2	3	38	1	1	0	0	3	0
	Ieri	143	2	0	0	10	9	3	2	6	5	6	30	0	22	2	3	38	1	1	0	0	3	0
	2009	97	3	0	0	7	16	3	1	3	5	4	6	0	23	1	0	19	1	1	0	0	4	0
Arbitri		ITA	ABR	ALT	BAS	CAL	CAM	EMI	FVG	LAZ	LIG	LOM	MAR	MOL	PIE	PUG	SAR	SIC	TOS	TRE	UMB	VAL	VEN	EST
Totali	Oggi	344	14	2	3	15	21	28	10	30	9	56	21	2	20	19	10	33	19	5	4	1	22	0
	Ieri	341	11	2	3	15	21	28	10	30	9	56	21	2	20	19	10	33	19	5	4	1	22	0
	2009	359	10	2	3	23	27	31	10	30	11	52	26	2	20	23	6	32	17	5	4	1	23	1
Internaz.	Oggi	16	0	0	0	0	0	0	1	3	1	6	0	0	1	0	0	1	0	1	1	0	1	0
	Ieri	16	0	0	0	0	0	0	1	3	1	6	0	0	1	0	0	1	0	1	1	0	1	0
	2009	16	0	0	0	0	0	0	1	3	1	6	0	0	1	0	0	1	0	1	1	0	1	0
FIDE	Oggi	19	2	0	0	1	3	1	0	1	3	2	0	1	2	2	0	0	0	1	0	0	0	0
	Ieri	18	1	0	0	1	3	1	0	1	3	2	0	1	2	2	0	0	0	1	0	0	0	0
	2009	19	2	0	0	1	3	1	0	1	3	2	0	1	2	2	0	0	0	1	0	0	0	0
Nazionali	Oggi	47	0	1	0	2	1	7	2	2	1	10	3	0	1	2	2	3	5	0	0	0	5	0
	Ieri	46	0	1	0	2	1	7	2	2	1	10	3	0	1	2	2	3	5	0	0	0	4	0
	2009	46	0	0	0	2	2	7	2	0	2	9	4	0	1	3	2	3	5	0	0	0	4	0
Cand.Naz.	Oggi	88	2	1	1	5	4	8	3	6	2	15	5	0	7	5	4	11	2	0	0	0	7	0
	Ieri	88	1	1	1	5	4	8	3	6	2	15	5	0	7	5	4	11	2	0	0	0	8	0
	2009	91	2	2	1	7	7	8	3	4	2	15	5	0	4	6	3	14	1	0	0	0	7	0
Regionali	Oggi	174	10	0	2	7	13	12	4	18	2	23	13	1	9	10	4	18	12	3	3	1	9	0
	Ieri	173	9	0	2	7	13	12	4	18	2	23	13	1	9	10	4	18	12	3	3	1	9	0
	2009	187	6	0	2	13	15	15	4	22	3	20	17	1	12	12	1	14	11	3	3	1	11	1

'Oggi' indica i dati aggiornati alla data di pubblicazione; 'Ieri' i dati del numero precedente; '2009' i dati dello scorso anno; in blu se Oggi supera Ieri; in rosso se Oggi supera lo scorso anno.