



una foto al giorno

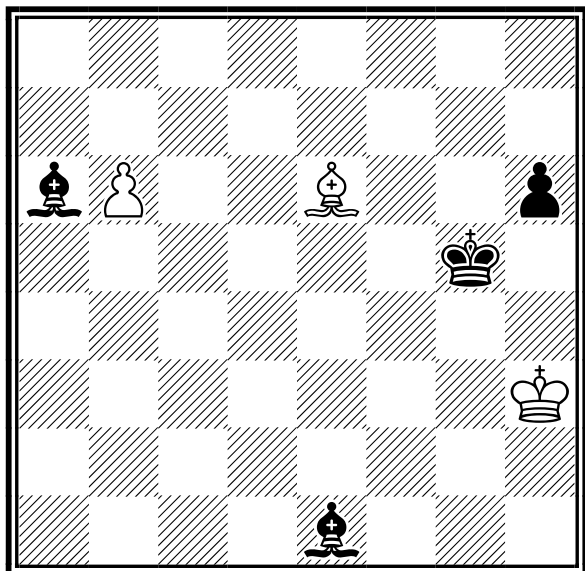


Bobby Fischer



il quiz del giorno

V. Gebelt (1953)



Il Bianco muove e patta

[Soluzione sul prossimo numero]



ultime dal sito FSI

[05-07-2010] **748 ragazzi al Campionato Italiano Giovanile**

Domenica 4 luglio 2010 alle ore 15:15, dopo il saluto augurale del Presidente FSI Gianpietro Pagnoncelli, il Direttore del Torneo Giuseppe Scoleri Cardelli (Arbitro Internazionale) ha dato il via alla 23a edizione della Finale Nazionale del CI 16-14-12-10-8 presso i locali della splendida struttura dell'Hotel-Villaggio Città del Mare, Terrasini (PA) ...

[\[dettaglio\]](#)

[30-06-2010] **Il Campionato Italiano Giovanile pronto al via**

Prenderà il via sabato 3 luglio il XXIII° Campionato Italiano Giovanile 2010, organizzato dall'Associazione Quadrifoglio Arte, con il supporto tecnico dell'Accademia Scacchistica Monrealese.

Il Campionato si svolgerà a Terrasini, nella splendida cornice dell'Hotel Village Città del Mare.

Informazioni e risultati sul sito ufficiale.

[28-06-2010] **Semifinale CIA: vince Denis Rombaldoni.**

La Semifinale del Campionato Italiano Assoluto è stata vinta da Denis Rombaldoni, con 7 punti su 9, che si qualifica così per la Finale del CIA. Gli altri qualificati per la Finale sono, nell'ordine, Sabino Brunello, Daniyyl Dvirnyy, Axel Rombaldoni e Pierluigi Piscopo. Si sono laureati inoltre Campioni Italiani di categoria Marco Angelini (CM), Alessandro Cortese (1N), Andrea Barolo (2N) e Karim Carlo Hsifou (3N). Tutti i dettagli sul sito ufficiale.

[25-06-2010] **CIGU16: Conferenza stampa di presentazione**

Martedì 29 giugno alle h. 11.00, presso la Sede Regionale del CONI (Via P. Nenni, 24 - Palermo) avrà luogo la conferenza stampa di presentazione del 23° Campionato Italiano Giovanile di Scacchi in programma a Città del Mare - Terrasini (PA) dal 3 al 10 luglio 2010.

Alla conferenza parteciperanno, tra gli altri, il Sindaco di Monreale Avv.

Filippo Di Matteo, il Sindaco di Terrasini Dott. Girolamo

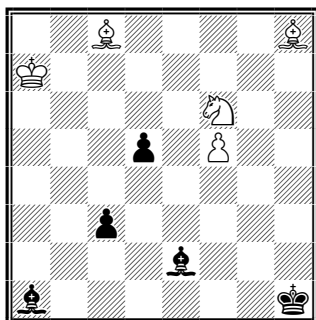
Consiglio, gli
On.li Salvino Caputo e Pino Apprendi, rispettivamente
Presidente e
Vice-Presidente Comm.ne Attività Produttive ARS, Il
Presidente Regionale
CONI Sicilia Avv. Vincenzo Massimo Costa, il Presidente del
Coni
Provinciale di Palermo Dott. Giovanni Caramazza ed in
rappresentanza derlla
FSI il Cons. Nazionale Dott. Giuliano D'Eredità, il Presidente
del C.S.S.
Dott. Filippo Sileci ed il Delegato Provinciale di Palermo
Dott. Riccardo
Merendino.
Nel corso della conferenza verrà presentata la manifestazione
e tutti gli
eventi collaterali (convegni, conferenze, mostre, spettacoli,
degustazioni,
etc.).

[tutte le notizie FSI]



quiz numero precedente

J. Kricheli (1972)



Il Bianco muove e patta

1.Ce4! dxe4 (1...c2 2.Cg3+) 2.Ab7 Af3 3.f6 c2 4.f7! Axh8 5.Axe4! Axe4 6.f8=D
Ad4+ 7.Rb8 Ae5+ (7...c1=D 8.Df3+! Axf3 stallo) 8.Ra7 c1=D 9.Dh6+! Dxb6 stallo



la domanda del giorno

[Argomento]

Varie

[Domanda n. 51]

Come faccio a pubblicare la mia foto sul sito della FIDE?

[Risposta]

E' necessario inviare a noi una propria foto, nel formato jpg, dalle dimensione esatte di 160 pixel (larghezza) per 200 pixel (altezza). Penseremo noi a caricare la foto sul server della FIDE; l'amministratore della FIDE, dopo aver controllato la foto, ne autorizzerà la pubblicazione sul loro sito.








un pensiero al giorno

Gli scacchi, come l'amore e la musica, hanno il potere di rendere l'uomo felice.

Siegbert Tarrasch











tornei validi per categorie, Elo Italia e FIDE

	Data Inizio/Fine	Denominazione	Pr. Reg.
	11-07-2010 17-07-2010	Festival Internazionale del Mediterraneo <i>Luogo:</i> Città del Mare (Terrasini) <i>Note:</i> c/o Centro congressi - Tornei A (>1900), B (<i>Email:</i> info@monrealescacchi.it <i>Sito:</i> http://www.festival.monrealescacchi.it <i>Arbitri:</i> AI Scoleri Cardelli - ACN Puleio	PA SIC
	16-07-2010 18-07-2010	9° Open Internazionale 'Città di Bergamo' <i>Luogo:</i> Bergamo <i>Note:</i> c/o Palestra Valtesse, piazza S. Antonio - Tornei A (>1900), B (<i>Email:</i> felice.scarpellini@libero.it <i>Sito:</i> http://www.scacchibergamo.altervista.org <i>Arbitri:</i> AI Renier - AR Griffini - AR Vetturi	BG LOM
	16-07-2010 18-07-2010	7° Torneo 'Marche Estate' <i>Luogo:</i> Falconara <i>Note:</i> c/o Centro Sociale Leopardi - 5 turni - Tornei A (Open), B (<i>Email:</i> gattorandagio@libero.it <i>Sito:</i> http://www.scacchirandagi.com <i>Arbitri:</i> AF Forlivesi	AN MAR
	17-07-2010 25-07-2010	2° Festival Internazionale 'Panza - Isola d'Ischia' <i>Luogo:</i> Forio <i>Note:</i> c/o Hotel Terme Galidon, Strada Statale 270 n.198 - Tornei A (>=2000), B (<i>Email:</i> presidente@giochidinatale.it <i>Sito:</i> http://www.giochidinatale.it <i>Arbitri:</i> AI Pagano - AF Buonocore - AF Strazzullo	NA CAM
	18-07-2010 25-07-2010	16° Festival Internazionale 'Città di Gioiosa Marea' <i>Luogo:</i> Gioiosa Marea <i>Note:</i> Tornei Magistrale (>=2000), Nazionale (<i>Email:</i> asd.cgs@alice.it <i>Arbitri:</i> AN Arnetta - AI Lamonica	ME SIC
	23-07-2010 25-07-2010	17° Torneo Internazionale 'Città di Campobasso' <i>Luogo:</i> Campobasso <i>Note:</i> c/o Convitto Nazionale 'Mario Pagano' - Open A (>1850), Open B (<i>Email:</i> ddimem@libero.it <i>Sito:</i> http://www.circoloscacchimonforte.com/tornei.htm <i>Arbitri:</i> AF Damiano	CB MOL
	23-07-2010 25-07-2010	2° Torneo Memorial 'Renzo Gonzales' <i>Luogo:</i> Latina <i>Note:</i> Hotel Villa del Cardinale / Norma - 5 turni - Tornei A (>1800), B (=	LT LAZ



tornei validi per l'Elo Rapid

	Data Inizio/Fine	Denominazione	Pr. Reg.
	10-07-2010 10-07-2010	Semilampo dell'Accademia <i>Luogo:</i> Roma <i>Note:</i> via Luigi Pulci 14 - 8 turni - Sist. Svizzero - cadenza 15' - Inizio 15:30 - Quota: €8 soci, €11 non soci, €6 U16, gratuita per IM e GM Elo>2400 se preiscritti. In sede €2 in più - Info: 06-44233945, 333-5918196, 331-7241560 <i>Email:</i> accademiascacchi@email.it <i>Sito:</i> http://www.accademiascacchistica.gilda.it <i>Arbitri:</i> A.C.N. Michele Reibaldi	RM LAZ
	10-07-2010 10-07-2010	9° torneo semilampo Morrovalle <i>Luogo:</i> Chiostro Palazzo Lazzarini, Morrovalle <i>Note:</i> Iscrizione 20 euro - turni 7 da 15 minuti - email fratini.mauro@alice.it - inizio ore 15 - montepremi circa 1.000 euro - termine iscrizioni mercoledì 7 luglio, altrimenti maggiorazione di 10 euro - cell. 339/4401527 <i>Email:</i> fratini.mauro@alice.it <i>Sito:</i> http://www.marchescacchi.com <i>Arbitri:</i> AN Gianfelici Bruno	MC MAR
	10-07-2010 10-07-2010	4° Torneo Semilampo ' Città di Cellole 2010' <i>Luogo:</i> Cellole <i>Note:</i> sede di gioco:Scuola Elementare MATILDE SERAO v. Leonardo Da Vinci, Cellole (CE) - 6 T - 15 min. - inizio h 15:00 - iscr. € 15,00 - U15 € 10,00 - Donne € 8,00 - sconto e 2,00 preisc. - montep. € 400,00 - info: 3357387215-3201667465 <i>Email:</i> arturomatano@libero.it <i>Arbitri:</i> A.R. Antonio D'Anella	CE CAM
	11-07-2010 11-07-2010	2° Torneo Semilampo 15' <i>Luogo:</i> Roma <i>Note:</i> D.L.F. VIA BARI 22 Inizio ore 15.30 - 8 turni - sist. svizzero - cadenza 15 min - Quota: soci € 12, Under 18 € 10, Adulti € 15 - Per info: 347-3333830 o 392-3741040. Montepremi € 320. <i>Email:</i> gianluca.mircoli@tiscali.it <i>Sito:</i> http://WWW.CIRCOLOSTEINITZ.NET <i>Arbitri:</i> AF Gianluca Mircoli	RM LAZ
	11-07-2010 11-07-2010	4° Torneo Semilampo 'Città di Palestrina' <i>Luogo:</i> Palestrina <i>Note:</i> Sede di gioco, Parco Comunale della Vittoria - 8 turni 15 min a giocatore - sistema Svizzero- Chiusura iscrizioni 15:00, inizio 15:30 - Adulti € 10 Under 16 € 7. Tess. FSI obbligatoria - Obblig. preiscrizione al n. 334 1029477 <i>Email:</i> claudio.sabbioni@libero.it <i>Sito:</i> http://www.prenestescacchi.it <i>Arbitri:</i> A.N. Remo Sayour	RM LAZ
	15-07-2010 15-07-2010	Torneo Semilampo 'ESTATE 2010' ore 18:18 <i>Luogo:</i> Napoli <i>Note:</i> sede di gioco:c/o EURIOS Ass. culturale via R. Tarantino, 12 - Napoli- 6T 15min- inizio h 18:30-iscr. € 10,00 - € 5,00 x soci, donne e under 18, € 3,00 x soci donne e junior- M.R.S. 70% iscrizioni - info 3384776323 <i>Email:</i> direttivo@scacchisticapartenopea.org <i>Sito:</i> http://www.scacchisticapartenopea.org <i>Arbitri:</i> A. R. Luigi Trini	NA CAM
	17-07-2010 17-07-2010	Torneo Semilampo <i>Luogo:</i> Roma <i>Note:</i> L'Arrocco Chess Club, Via Nathan 43, Roma - inizio ore 15.30 - 8 turni - sist. svizzero - cadenza 15 min - Quota: €15 (Soci €12, U18 €10) - Per info: 347 3333830, 392 3741040 <i>Email:</i> gianluca.mircoli@tiscali.it <i>Sito:</i> http://www.arrocco.net <i>Arbitri:</i> A.F. Gianluca Mircoli	RM LAZ
	17-07-2010 17-07-2010	Open Semilampo 'scacchi al sole' (1) <i>Luogo:</i> Varese <i>Note:</i> Sede: Giardini Estensi c/o Bar Villa Mirabello (Villa Mirabello) - Inizio: 14.30 - Turni: 7 - Tempo di riflessione: 15' giocatore/partita - Org: ASD Citta' di Varese - Tel 347 7163980 <i>Email:</i> mariarosacentofante@gmail.com <i>Arbitri:</i> Fusi C.	VA LOM



18-07-2010 18-07-2010 **63° Semilampo Rocca Priora** RM LAZ
Luogo: Rocca Priora
Note: Via della Rocca 23 - 7 turni - chiusura iscriz ore 14,30 - inizio ore 15,00 - €10 adulti - €7 U16. Sist. Svizzero - 15' a testa - preiscrizione e tessera FSI obbligatori. Info: 339-7660252; 339-3621840
Email: info@scacchiroccapriora.it
Sito: <http://www.scacchiroccapriora.it>
Arbitri: A.N. Remo Sayour



18-07-2010 18-07-2010 **Semilampo Grand Prix Vitinia** RM LAZ
Luogo: Vitinia
Note: Via Argelato 54 - Obbligatoria la tessera FSI - 8 turni - 15 minuti a testa - Inizio alle ore 15.30 - Prescrizione entro il venerdì: €12 (€10 x U20 e soci, €7 x Sc. Elem.), in sala €3 in più per tutti. Gratis x Maestri, MF,MI,GM. - Info: 349 2246781
Email: circoloscacchivitinia@hotmail.com
Sito: <http://www.circoloscacchivitinia.net>
Arbitri: A.C.N. Rosario Lucio Ragonese



18-07-2010 18-07-2010 **1° Semilampo Citta' di POZZILLI** IS MOL
Luogo: POZZILLI
Note: 7 turni - iscrizione 10 € - pranzo 10 € - montepremi 530,00 € - valido elo-rapid si gioca presso il 'Sparta soccer club' - via stradella (c/o bar della Piscina Comunale)
Sito: <http://www.circoloscacchimonte.com>
Arbitri: A.F.DAMIANO Giuseppe



24-07-2010 24-07-2010 **Open Semilampo 'scacchi al sole' (2)** VA LOM
Luogo: Varese
Note: Sede: Centro Storico c/o Caffè Carducci (Piazza G. Carducci) - Inizio: 14.30 - Turni: 7 - Tempo di riflessione: 15' giocatore/partita - Org: ASD Citta' di Varese - Tel 347 7163980
Email: mariarosacentofante@gmail.com
Arbitri: Fusi C.



tornei giovanili

Data Inizio/Fine	Denominazione	Pr. Reg.
24-07-2010 24-07-2010	2° Torneo Giovanile 'Trofeo Maestro Antonio Ricco' <i>Luogo:</i> Sestola <i>Note:</i> Sede di gioco: Cortile della Rocca di Sestola. Torneo riservato agli Under 16. Iscrizione GRATUITA. Preiscrizione obbligatoria entro il 22 luglio via e-mail . Conferma presenze dalle 13.30 alle 14. Inizio ore 14.30. Tornei suddivisi per fasce di età <i>Email:</i> ninfascacchi@agenzianinfa.it <i>Sito:</i> http://www.scacchiemiliaromagna.it <i>Arbitri:</i> A.N. A. Sfera e A. Mancini	MO EMI



altre manifestazioni

Data Inizio/Fine	Denominazione	Pr. Reg.
11-07-2010 11-07-2010	15° Torneo Citta' di Piadena <i>Luogo:</i> Piadena <i>Note:</i> Sede: FESTA RIFONDAZIONE c/o campo sportivo - Inizio: 9.30 - Turni: 6 - Tempo di riflessione: 30' giocatore/partita - Tel 338-5961338 <i>Email:</i> eum@libero.it <i>Sito:</i> http://www.omeganet.it/scacchi <i>Arbitri:</i> Marchi G.	CR LOM
23-07-2010 23-07-2010	1° Torneo Open Semilampo Castel di Lama <i>Luogo:</i> Castel di Lama <i>Note:</i> n° 7 turni di gioco semilampo 10' cad. - Inizio ore 21,00 - Consigliata preiscrizione, posti limitati. Rimborso spese 100,00 € + Coppe - Iscrizione 5,00 € adulti - 3,00 € Under 16 - Senza preiscrizione, maggiorazione + 2,00 € <i>Email:</i> gamad@tin.it <i>Sito:</i> http://www.marchescacchi.com <i>Arbitri:</i> Armandi Nazzareno	AP MAR



ultime collezioni di partite aggiunte

Data	Evento	Descrizione	Luogo	Nazione	Part.
06-07-2010	18-05-2001	V Festival A	Salsomaggiore Terme	Italia	62
06-07-2010	16-02-2001	VI Open A Carnevale	Viareggio	Italia	89
06-07-2010	04-12-2009	XXX Memorial Edoardo Crespi B	Milano	Italia	224
06-07-2010	05-12-2009	XXX Memorial Edoardo Crespi A	Milano	Italia	325
06-07-2010	28-11-2009	VI Festival	Positano	Italia	72
06-07-2010	05-12-2009	I Trofeo Filadelfia.Chess	Filadelfia	Italia	128
06-07-2010	11-12-2009	Memorial Di Liberto	Genova	Italia	1
06-07-2010	11-12-2009	C.to Provinciale MO	Modena	Italia	77
06-07-2010	06-03-1911	Torneo Internazionale femminile	Sanremo	Italia	1
30-06-2010	8-03-2003	III Memorial Corrado Bitti A	Cagliari	Italia	35
30-06-2010	17-03-2001	I Memorial Corrado Bitti A	Cagliari	Italia	28
30-06-2010	2-09-2007	II Festival	Siracusa	Italia	192
30-06-2010	17-03-2001	I Memorial Corrado Bitti B	Cagliari	Italia	122
30-06-2010	17-03-2001	I Memorial Corrado Bitti C	Cagliari	Italia	55
30-06-2010	9-01-2009	II Trofeo Giovanni Pico	Mirandola	Italia	100
30-06-2010	24-04-2009	VIII Festival Marco Gerolamo Vida A	Cremona	Italia	2
30-06-2010	23-11-2009	LXIX C.to Italiano	Sarre	Italia	66
30-06-2010	04-12-2009	LXIX C.to Italiano spareggi 1-2	Sarre	Italia	2
30-06-2010	04-12-2009	LXIX C.to Italiano spareggi 3-5	Sarre	Italia	4
30-06-2010	27-11-2009	C.to Regionale Valle d'Aosta	Sarre	Italia	19

[\[Scarica tutte le 113084 partite presenti in 2124 file\]](#)

[\[Contatta il responsabile: partite@federscacchi.it\]](mailto:partite@federscacchi.it)



ultimi regolamenti immessi o modificati

Data	Regolamento
21-06-2010	Regolamento Internazionale degli Scacchi - FIDE - versione inglese <i>Regolamento di gioco in vigore dal 1° luglio 2009. Versione originale in inglese.</i>
21-06-2010	Regolamento Internazionale degli Scacchi - FIDE - versione italiana <i>Regolamento di gioco in vigore dal 1° luglio 2009. Versione in italiano.</i>

[\[la pagina dei regolamenti del sito FSI\]](#)



i numeri della federazione



Società		ITA	ABR	ALT	BAS	CAL	CAM	EMI	FVG	LAZ	LIG	LOM	MAR	MOL	PIE	PUG	SAR	SIC	TOS	TRE	UMB	VAL	VEN	EST
Totali	Oggi	387	12	4	6	16	25	20	15	30	12	53	24	2	27	17	14	40	17	4	10	2	37	0
	Ieri	387	12	4	6	16	25	20	15	30	12	53	24	2	27	17	14	40	17	4	10	2	37	0
	2009	387	14	4	6	17	25	18	15	30	12	48	24	2	26	21	12	37	17	5	10	2	42	0
Tesserati		ITA	ABR	ALT	BAS	CAL	CAM	EMI	FVG	LAZ	LIG	LOM	MAR	MOL	PIE	PUG	SAR	SIC	TOS	TRE	UMB	VAL	VEN	EST
Totali	Oggi	13522	456	148	174	421	646	987	373	1032	521	2172	984	36	1140	515	439	1237	628	244	195	60	1072	42
	Ieri	13521	456	148	174	421	646	987	373	1032	521	2172	984	36	1140	515	439	1237	627	244	195	60	1072	42
	2009	14181	440	171	181	447	736	995	445	1144	450	2002	1002	31	1330	620	447	1408	670	222	180	51	1173	36
Agonisti	Oggi	5489	126	69	47	109	312	355	188	486	219	1060	229	20	450	207	148	418	340	70	93	15	493	35
	Ieri	5488	126	69	47	109	312	355	188	486	219	1060	229	20	450	207	148	418	339	70	93	15	493	35
	2009	5877	144	76	47	111	356	372	213	560	234	1092	220	24	482	259	173	444	342	74	82	12	529	31
Ordinari	Oggi	2349	84	13	39	99	126	214	102	170	54	430	126	5	161	81	110	175	78	6	60	9	205	2
	Ieri	2349	84	13	39	99	126	214	102	170	54	430	126	5	161	81	110	175	78	6	60	9	205	2
	2009	2420	79	15	46	113	142	209	107	168	39	403	179	4	172	124	64	156	89	15	64	7	222	3
Junior	Oggi	5684	246	66	88	213	208	418	83	376	248	682	629	11	529	227	181	644	210	168	42	36	374	5
	Ieri	5684	246	66	88	213	208	418	83	376	248	682	629	11	529	227	181	644	210	168	42	36	374	5
	2009	5884	217	80	88	223	238	414	125	416	177	507	603	3	676	237	210	808	239	133	34	32	422	2
Istruttori		ITA	ABR	ALT	BAS	CAL	CAM	EMI	FVG	LAZ	LIG	LOM	MAR	MOL	PIE	PUG	SAR	SIC	TOS	TRE	UMB	VAL	VEN	EST
Totali	Oggi	862	31	2	2	27	39	46	23	55	48	106	72	2	124	50	26	125	19	13	4	2	46	0
	Ieri	862	31	2	2	27	39	46	23	55	48	106	72	2	124	50	26	125	19	13	4	2	46	0
	2009	809	47	2	3	25	55	38	18	61	27	90	44	3	125	53	25	102	21	14	4	2	50	0
Elementari	Oggi	511	20	1	2	9	27	23	18	36	37	67	33	2	71	26	18	69	8	11	3	2	28	0
	Ieri	511	20	1	2	9	27	23	18	36	37	67	33	2	71	26	18	69	8	11	3	2	28	0
	2009	520	31	2	3	12	32	21	13	45	16	57	27	3	78	30	22	64	10	10	3	2	39	0
Giovanili	Oggi	85	3	0	0	4	0	16	1	2	2	17	2	0	13	5	4	3	3	0	1	0	9	0
	Ieri	85	3	0	0	4	0	16	1	2	2	17	2	0	13	5	4	3	3	0	1	0	9	0
	2009	79	3	0	0	3	0	13	2	1	5	14	9	0	6	6	3	5	3	3	1	0	2	0
Giov.Qual.	Oggi	100	6	1	0	2	2	3	2	6	2	12	7	0	17	15	1	14	5	1	0	0	4	0
	Ieri	100	6	1	0	2	2	3	2	6	2	12	7	0	17	15	1	14	5	1	0	0	4	0
	2009	93	10	0	0	1	6	0	2	7	0	13	2	0	17	14	0	13	5	0	0	0	3	0
Formatori	Oggi	23	0	0	0	2	1	1	0	5	2	4	0	0	1	2	0	1	2	0	0	0	2	0
	Ieri	23	0	0	0	2	1	1	0	5	2	4	0	0	1	2	0	1	2	0	0	0	2	0
	2009	20	0	0	0	2	1	1	0	5	1	2	0	0	1	2	0	1	2	0	0	0	2	0
Ins.Elem.	Oggi	143	2	0	0	10	9	3	2	6	5	6	30	0	22	2	3	38	1	1	0	0	3	0
	Ieri	143	2	0	0	10	9	3	2	6	5	6	30	0	22	2	3	38	1	1	0	0	3	0
	2009	97	3	0	0	7	16	3	1	3	5	4	6	0	23	1	0	19	1	1	0	0	4	0
Arbitri		ITA	ABR	ALT	BAS	CAL	CAM	EMI	FVG	LAZ	LIG	LOM	MAR	MOL	PIE	PUG	SAR	SIC	TOS	TRE	UMB	VAL	VEN	EST
Totali	Oggi	345	14	2	3	15	21	28	10	30	9	56	21	3	20	19	10	33	19	5	4	1	22	0
	Ieri	344	14	2	3	15	21	28	10	30	9	56	21	2	20	19	10	33	19	5	4	1	22	0
	2009	359	10	2	3	23	27	31	10	30	11	52	26	2	20	23	6	32	17	5	4	1	23	1
Internaz.	Oggi	16	0	0	0	0	0	0	1	3	1	6	0	0	1	0	0	1	0	1	1	0	1	0
	Ieri	16	0	0	0	0	0	0	1	3	1	6	0	0	1	0	0	1	0	1	1	0	1	0
	2009	16	0	0	0	0	0	0	1	3	1	6	0	0	1	0	0	1	0	1	1	0	1	0
FIDE	Oggi	19	2	0	0	1	3	1	0	1	3	2	0	1	2	2	0	0	0	1	0	0	0	0
	Ieri	19	2	0	0	1	3	1	0	1	3	2	0	1	2	2	0	0	0	1	0	0	0	0
	2009	19	2	0	0	1	3	1	0	1	3	2	0	1	2	2	0	0	0	1	0	0	0	0
Nazionali	Oggi	47	0	1	0	2	1	7	2	2	1	10	3	0	1	2	2	3	5	0	0	0	5	0
	Ieri	47	0	1	0	2	1	7	2	2	1	10	3	0	1	2	2	3	5	0	0	0	5	0
	2009	46	0	0	0	2	2	7	2	0	2	9	4	0	1	3	2	3	5	0	0	0	4	0
Cand.Naz.	Oggi	88	2	1	1	5	4	8	3	6	2	15	5	0	7	5	4	11	2	0	0	0	7	0
	Ieri	88	2	1	1	5	4	8	3	6	2	15	5	0	7	5	4	11	2	0	0	0	7	0
	2009	91	2	2	1	7	7	8	3	4	2	15	5	0	4	6	3	14	1	0	0	0	7	0
Regionali	Oggi	175	10	0	2	7	13	12	4	18	2	23	13	2	9	10	4	18	12	3	3	1	9	0
	Ieri	174	10	0	2	7	13	12	4	18	2	23	13	1	9	10	4	18	12	3	3	1	9	0
	2009	187	6	0	2	13	15	15	4	22	3	20	17	1	12	12	1	14	11	3	3	1	11	1

'Oggi' indica i dati aggiornati alla data di pubblicazione; 'Ieri' i dati del numero precedente; '2009' i dati dello scorso anno; in blu se Oggi supera Ieri; in rosso se Oggi supera lo scorso anno.