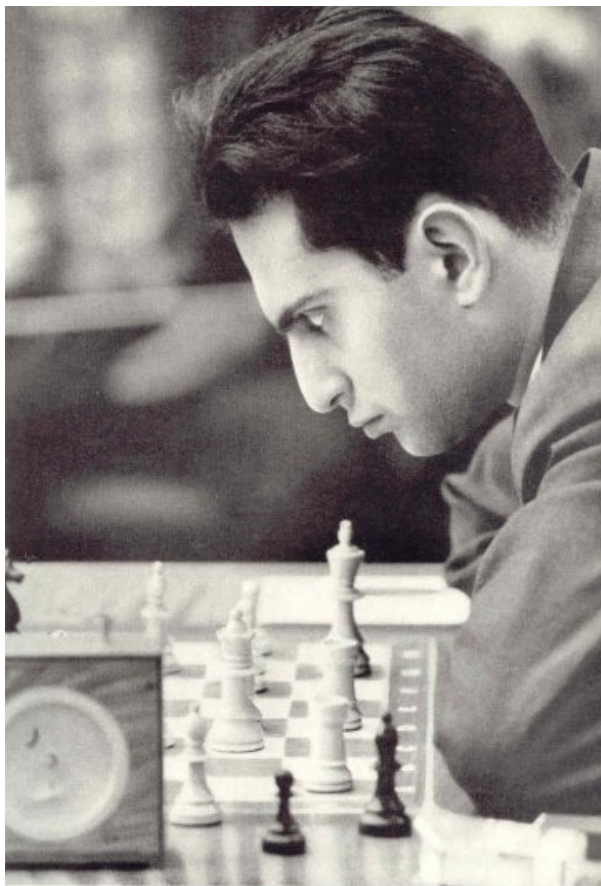




una foto al giorno



Mikhail Tal



ultime dal sito FSI

[12-07-2010] **Conclusi i Campionati Italiani Giovanili**

Conclusi a Terrasini i Campionati Italiani Giovanili, con la partecipazione di 748 ragazzi.

Presentiamo il comunicato della Commissione Didattica Giovanile e Scuola.

Classifiche finali, risultati e foto sul sito ufficiale.

[\[dettaglio\]](#)

[\[tutte le notizie FSI\]](#)



la domanda del giorno

[Argomento]

Tesseramento e Affiliazione

[Domanda n. 18]

Lo statuto deve essere registrato?

[Risposta]

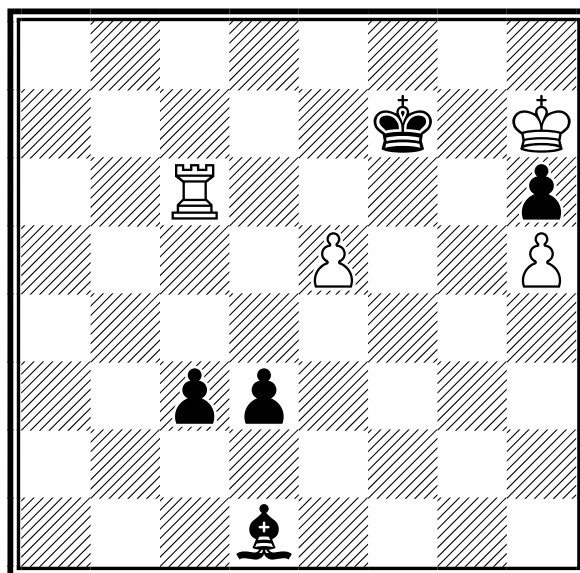
La normativa sull'imposta di registro non impone la registrazione degli statuti delle Associazioni non riconosciute. Indubbiamente la registrazione, il cui costo non è eccessivo, permette di dare data certa allo statuto il che può essere utile a vari fini (fiscale, civile ecc.). La registrazione comunque, lo ribadiamo, non è necessaria a meno che non si intenda usufruire delle agevolazioni fiscali previste dalla legge (art. 10 del DLT 04/12/1997 n.460).

[\[tutte le FAQ della FSI\]](#)



il quiz del giorno

A.P. Kuznetsov e M.G. Bordenyuk (1980)



Il Bianco muove e patta

[Soluzione sul prossimo numero]



un pensiero al giorno

Un cavallo nemico saldamente installato in e6 è più fastidioso di un ferro arrugginito nel ginocchio.

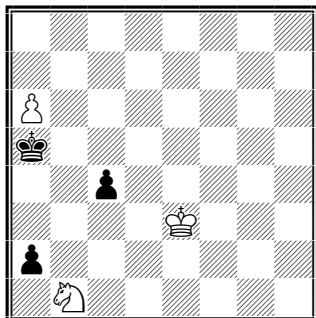
Efim Bogoljubow



quiz numero precedente

Bremel - Kertis

Budapest, 1948



Il Bianco muove e vince

1.a7 a:b1=D 2.a8=T+! e vince (se 2.a8=D+? Rb4 3.Db8+ Rc3 4.D:b1 stallo)



Testata: **MyNews.it**
Data Pubblicazione: 19-07-2010

A Campobasso XVII edizione del Torneo di scacchi. Il 22 luglio la presentazione

Sport Molise

CAMPOBASSO _ Giovedì 22 luglio alle ore 16.30 presso l'Hotel San Giorgio a Campobasso si svolgerà la conferenza stampa di presentazione della 17ª edizione del **Torneo Internazionale di Scacchi denominato "Città di Campobasso"** promosso ed organizzato dal Circolo di Scacchi Monforte di Campobasso. Protagonista assoluto dell'edizione targata 2010 sarà senza dubbio l'ucraino, appena 16enne, Yaroslav Zherebukh, che malgrado la sua giovane età è già **una stella affermata di livello mondiale di questo sport**. Yaroslav, infatti, ha già conquistato il titolo di Gran Maestro e nel 2010 ha vinto uno dei più grandi tornei Open dell'anno a Cappelle La Grande.

Il titolo di Grande Maestro Internazionale, o più semplicemente Grande Maestro è il riconoscimento più alto che possa essere attribuito ad un giocatore di scacchi dalla Federazione Internazionale di scacchi. Si tratta di un titolo a vita, spesso abbreviato nella letteratura scacchistica con GM o GMI. I requisiti per diventare grande maestro sono piuttosto complicati. Un giocatore deve aver raggiunto un punteggio Elo di almeno 2500 (ma non è necessario mantenere il punteggio per conservare il titolo).

Un punteggio di almeno 2400 è richiesto per diventare maestro internazionale. Inoltre, prima che la FIDE conferisca il titolo ad un giocatore questi deve solitamente conseguire tre norme, cioè risultati favorevoli, in tornei a cui abbiano partecipato grandi maestri, tra cui alcuni di altre nazionalità. Ci sono anche altri modi per ottenere il titolo, come vincere un campionato del mondo juniores.

calendario manifestazioni italiane



tornei validi per categorie, Elo Italia e FIDE

Data Inizio/Fine	Denominazione	Pr. Reg.
23-07-2010 25-07-2010	17° Torneo Internazionale 'Città di Campobasso' <i>Luogo:</i> Campobasso <i>Note:</i> c/o Convitto Nazionale 'Mario Pagano' - Open A (>1850), Open B (<i>Email:</i> ddimem@libero.it <i>Sito:</i> http://www.circoloscacchimonforte.com/tornei.htm <i>Arbitri:</i> AF Damiano	CB MOL
23-07-2010 25-07-2010	2° Torneo Memorial 'Renzo Gonzales' <i>Luogo:</i> Latina <i>Note:</i> Hotel Villa del Cardinale / Norma - 5 turni - Tornei A (>1800), B (=) <i>Email:</i> scacchilatina@iol.it <i>Sito:</i> http://www.scacchilatina.com <i>Arbitri:</i> Al Simonini	LT LAZ
25-07-2010 31-07-2010	1° Festival Internazionale 'Spiaggia di Velluto' <i>Luogo:</i> Senigallia <i>Note:</i> c/o Senb Hotel, via Bonopera 26 - Tornei A (open), B (<i>Email:</i> gattorandagio@libero.it <i>Sito:</i> http://www.scacchirandagi.com <i>Arbitri:</i> AF Forlivesi - ACN Palmizi	AN MAR
26-07-2010 30-07-2010	6° Open di Scacchi 'La Birreria-Pedavena' <i>Luogo:</i> Pedavena <i>Note:</i> c/o Birreria Pedavena, Sala Veranda, viale Vittorio Veneto 78 - Torneo A (aperto a tutti); Torneo B (<i>Email:</i> giovanni.lorusso@alice.it <i>Sito:</i> http://www.valblscacchi.altervista.org <i>Arbitri:</i> Al Renier - AF Coqueraut - ACN Tarperi	BL VEN
26-07-2010 31-07-2010	10° Open Internazionale 'Condino Valle del Chiese' <i>Luogo:</i> Condino <i>Note:</i> c/o Sala Centro Congressi Condino - Open integrale - 7 turni - 90'x40+30'+30" a mossa - Iscrizione: euro 45 (35 per Over 60, donne e Under 16) - Montepremi: euro 3.860 - Info: 0464531054, 3899721516 <i>Email:</i> info@arcoworldchess.com <i>Sito:</i> http://www.arcoworldchess.com <i>Arbitri:</i> AN Bertagnolli - AF Ginevrini	TN TRE
28-07-2010 01-08-2010	Festival 'Terre degli Elimi' <i>Luogo:</i> Erice <i>Note:</i> c/o salone Palazzo Sales via Vito Carvini 2 - 7 turni - Montepremi € 1.500 - Tornei A (open) e B (<i>Email:</i> presidente@ericescacchi.it <i>Sito:</i> http://www.ericescacchi.it <i>Arbitri:</i> ACN Cassia	TP SIC
30-07-2010 04-08-2010	Open Weekend di agosto SSM <i>Luogo:</i> Milano <i>Note:</i> c/o SSM, via Sant'Uguccione 8 - Tornei A (>=1800), B (<i>Email:</i> info@scacchisticamilanese.it <i>Sito:</i> http://www.scacchisticamilanese.it <i>Arbitri:</i> AF Palma - ACN Di Gregorio	MI LOM
01-08-2010 08-08-2010	XVII Torneo Internazionale Città di Montecatini Terme <i>Luogo:</i> Montecatini Terme <i>Note:</i> c/o Centro Congressi Vittoria, V.le Baccelli 2 - Tornei A (open), B (1500-1850), C (<i>Email:</i> montecatinscachi@gmail.com <i>Sito:</i> http://www.montecatinscacchi.com <i>Arbitri:</i> Al Simonini - AF Mircoli - ACN Bartolini	PT TOS
02-08-2010 08-08-2010	5° Festival Internazionale 'Memorial Aldo Perini' <i>Luogo:</i> Senigallia <i>Note:</i> c/o Senb Hotel, via Bonopera 26 - Tornei A (open), B (<i>Email:</i> gattorandagio@libero.it <i>Sito:</i> http://www.scacchirandagi.com <i>Arbitri:</i> Al Renier - AF Coqueraut	AN MAR



02-08-2010 28-08-2010 **XXX torneo Scacco Matto**

TP SIC

Luogo: Marsala

Note: sede di gioco itinerante; 6 turni; iscrizione € 20 (12 juniores) info: Giuseppe Cerami 0923-716362 333-1362624

Arbitri: Giuseppe Cassia



05-08-2010 08-08-2010 **11° Torneo Internazionale 'Città di Ozieri'**

SS SAR

Luogo: Ozieri



Note: c/o Centro Servizi Fiera San Nicola - 7 turni - Tornei A (open integrale), B (promozione) - Montepremi: €1500 - Iscrizione: €40 (€15 x promozione, U16 e donne) - Info: 348 7640106

Email: asdiscacchiozieri@yahoo.it

Arbitri: AN Carta



tornei validi per l'Elo Rapid

Data Inizio/Fine	Denominazione	Pr. Reg.
24-07-2010 24-07-2010	Open Semilampo 'scacchi al sole' (2)	VA LOM
	<i>Luogo:</i> Varese <i>Note:</i> Sede: Centro Storico c/o Caffè Carducci (Piazza G. Carducci) - Inizio: 14.30 - Turni: 7 - Tempo di riflessione: 15' giocatore/partita - Org: ASD Citta' di Varese - Tel 347 7163980 <i>Email:</i> mariarosacentofante@gmail.com <i>Arbitri:</i> Fusi C.	
25-07-2010 25-07-2010	2° Semilampo 'Souvenir Conte Vittorio Ranuzzi della Porretta'	MO EMI
	<i>Luogo:</i> Sestola <i>Note:</i> Sede: Cortile della Rocca di Sestola. Preiscrizione entro il 23 luglio via e-mail o tel (di mattina) 0536/900490. Inizio ore 10. Prova del 14° Campionato Regionale Semilampo <i>Email:</i> ninfascacchi@agenzianinfa.it <i>Sito:</i> http://www.scacchiemiliaromagna.it <i>Arbitri:</i> A.N. A. Mancini e A. Sfera	
25-07-2010 25-07-2010	Semilampo Centocelle	RM LAZ
	<i>Luogo:</i> Roma <i>Note:</i> Via Palmiro Togliatti 1161 - 7 turni, sistema Svizzero - 15' a testa - Fine iscriz. h 14:45 - Quota €10 preiscritti e soci, €6 U16. Info: 333 9279226, 349 3946114, 347 6917408 <i>Email:</i> info@elo3000.it <i>Sito:</i> http://www.elo3000.it <i>Arbitri:</i> A.R. Fabrizio Falsi	
25-07-2010 25-07-2010	Torneo semilampo	LE PUG
	<i>Luogo:</i> Pisinano <i>Note:</i> Valido Elo Rapid e GPSP Puglia. Info: 3408546927 <i>Email:</i> longo.v@inwind.it <i>Sito:</i> http://www.pugliascacchi.it <i>Arbitri:</i> Vito Longo	
25-07-2010 25-07-2010	3° Torneo Gambero Rosso (ex Rossopomodoro)	PZ BAS
	<i>Luogo:</i> Potenza <i>Note:</i> Ristor.Gambero Rosso-Centro Commerciale Galassia Potenza. Iscr. € 15-10 D e U18.8 turni SV-Buchholz.Premi € 300+60% Iscr.(5 Class.Ass+8 per le 3 fasce ELO)+coppa Primi 3-Primi fasce ELO Medaglie per U18-16-14-12-10. Bando-Ischr.su www.basilicatasacchchi.it <i>Email:</i> asp@asponline.it <i>Sito:</i> http://www.basilicatasacchchi.it	
31-07-2010 31-07-2010	Semilampo Grand Prix Vitinia	RM LAZ
	<i>Luogo:</i> Vitinia <i>Note:</i> Via Argelato 54 - Obbligatoria la tessera FSI - 8 turni - 15 minuti a testa - Inizio alle ore 15.30 - Prescrizione entro il venerdì: €12 (€10 x U20 e soci, €7 x Sc. Elem.), in sala €3 in più per tutti. Gratis x Maestri, MF,MF,MI,GM. - Info: 349 2246781 <i>Email:</i> circoloscacchivitinia@hotmail.com <i>Sito:</i> http://www.circoloscacchivitinia.net <i>Arbitri:</i> A.C.N. Rosario Lucio Ragonese	
31-07-2010 31-07-2010	Semilampo dell'Accademia	RM LAZ
	<i>Luogo:</i> Roma <i>Note:</i> via Luigi Pulci 14 - 8 turni - Sist. Svizzero - cadenza 15' - Inizio 15:30 - Quota: €8 soci, €11 non soci, €6 U16, gratuita per IM e GM Elo>2400 se preiscritti. In sede €2 in più - Info: 06-44233945, 333-5918196, 331-7241560 <i>Email:</i> accademiascacchi@email.it <i>Sito:</i> http://www.accademiascacchistica.gilda.it <i>Arbitri:</i> A.C.N. Michele Reibaldi	



31-07-2010 31-07-2010 **Open Semilampo 'scacchi al sole' (3)**

VA LOM

Luogo: Varese

Note: Sede: Lido della Schiranna c/o Albergo Ristorante Mariuccia - Inizio: 14.30 - Turni: 7 - Tempo di riflessione: 15' giocatore/partita - Org: ASD Citta' di Varese - Tel 347 7163980

Email: mariarosacentofante@gmail.com

Arbitri: Fusi C.



01-08-2010 01-08-2010 **4° torneo semilampo 'Memorial Musolino'**

RC CAL

Luogo: Roccella Jonica

Note: Montepremi:€3.000 - preiscrizione online obbligatoria Sede: convento minimi - 8 turni + 2 semifinali e finali fra i primi 4, 15 min qpf - Iscrizione: €15 (€10 x donne e U16)preiscritti - €30 (€20 x donne e U16) in sede: Infoline: 3286881800

Email: mvalotta@tiscali.it

Sito: <http://www.memorialmusolino.com>

Arbitri: Giovanni Liistro CAN



01-08-2010 01-08-2010 **7° Semilampo Trecasali**

PR EMI

Luogo: Trecasali

Note: Sede: Piazza della Fontana - Iscrizioni sul posto entro ore 9.30.

Sito: <http://www.scacchiemiliaromagna.it>

Arbitri: R.Cavalca



01-08-2010 01-08-2010 **1° Festival Lampo 'Per Boschi e per contrade'**

PZ BAS

Luogo: Sarconi

Note: 2 Sem 7 Turni SV a 5'.Chi, per somma punti, entrerà nei primi 8 (otto),giocherà i play-off a 5' all'italiana per Classifica finale. Iscr.€ 15(10U18-D).8 Premi (dal 30 al 4%) sull'80% Quote Iscrizione.1° Coppa, 2°-3°Targa. Bando su www.basilicatascacchi.it

Email: biru@libero.it

Sito: <http://www.basilicatascacchi.it>



01-08-2010 01-08-2010 **2° TORNEO SEMILAMPO DI SCACCHI COMUNE DI PICINISCO**

FR LAZ

Luogo: Picinisco

Note: P.zza Capocci - Picinisco. Open A riservato giocatori con tessera FSI. Open B aperto a tutti. Turni: 7. Tempo di riflessione: 15'. Fine iscrizioni h 10.00. I turno h 10.30. Info: 0761-463201. Quota: Open A 10 € (8 € U18); Open B 8 € (U18 5 €)

Email: Antonio@clubscacchisti.it

Sito: <http://www.scacchisti.it>

Arbitri: A.I. Sergio Pagano



tornei giovanili

Data Inizio/Fine	Denominazione	Pr. Reg.
 24-07-2010 24-07-2010	2° Torneo Giovanile 'Trofeo Maestro Antonio Ricco'	MO EMI
	<i>Luogo:</i> Sestola	
	<i>Note:</i> Sede di gioco: Cortile della Rocca di Sestola. Torneo riservato agli Under 16. Iscrizione GRATUITA. Preiscrizione obbligatoria entro il 22 luglio via e-mail . Conferma presenze dalle 13.30 alle 14. Inizio ore 14.30. Tornei suddivisi per fasce di età	
	<i>Email:</i> ninfascacchi@agenzianinfa.it	
	<i>Sito:</i> http://www.scacchiemiliaromagna.it	
	<i>Arbitri:</i> A.N. A. Sfera e A. Mancini	
 31-07-2010 31-07-2010	Torneo semilampo giovanile U16	BZ ALT
	<i>Luogo:</i> Brunico	
	<i>Note:</i> Torneo Open giovanile U16-U14-U12-U10. 9 turni. Inizio alle ore 15 . iscrizione al numero 0474 555722	
	<i>Email:</i> andreas.steger@dnet.it	
	<i>Sito:</i> http://www.schachbund.it/kalender/schachturnier_jugend_torneo_scacchi_giovani_2010.pdf	
 31-07-2010 31-07-2010	Torneo semilampo giovanile U16	BZ ALT
	<i>Luogo:</i> Brunico	
	<i>Note:</i> Torneo Open giovanile U16-U14-U12-U10. 9 turni. Inizio alle ore 15 . iscrizione al numero 0474 555722	
	<i>Email:</i> andreas.steger@dnet.it	
	<i>Sito:</i> http://www.schachbund.it/kalender/schachturnier_jugend_torneo_scacchi_giovani_2010.pdf	



altre manifestazioni

Data Inizio/Fine	Denominazione	Pr. Reg.
23-07-2010 23-07-2010	1° Torneo Open Semilampo Castel di Lama <i>Luogo:</i> Castel di Lama, Piazza della Libertà <i>Note:</i> n° 7 turni di gioco semilampo 10' cad. - Inizio ore 21,00 - Consigliata preiscrizione, posti limitati. Rimborso spese 100,00 € + Coppe - Iscrizione 5,00 € adulti - 3,00 € Under 16 - Senza preiscrizione, maggiorazione + 2,00 € <i>Email:</i> gamad@tin.it <i>Sito:</i> http://www.marchescacchi.com <i>Arbitri:</i> Armandi Nazzareno	AP MAR

[Scarica tutte le 113084 partite presenti in 2124 file]

[Contatta il responsabile: partite@federscacchi.it]



i numeri della federazione



Società		ITA	ABR	ALT	BAS	CAL	CAM	EMI	FVG	LAZ	LIG	LOM	MAR	MOL	PIE	PUG	SAR	SIC	TOS	TRE	UMB	VAL	VEN	EST
Totali	Oggi	387	12	4	6	16	25	20	15	30	12	53	24	2	27	17	14	40	17	4	10	2	37	0
	Ieri	387	12	4	6	16	25	20	15	30	12	53	24	2	27	17	14	40	17	4	10	2	37	0
	2009	387	14	4	6	17	25	18	15	30	12	48	24	2	26	21	12	37	17	5	10	2	42	0
Tesserati		ITA	ABR	ALT	BAS	CAL	CAM	EMI	FVG	LAZ	LIG	LOM	MAR	MOL	PIE	PUG	SAR	SIC	TOS	TRE	UMB	VAL	VEN	EST
Totali	Oggi	13570	465	148	174	421	647	992	375	1035	521	2187	985	36	1143	515	439	1242	631	244	195	60	1073	42
	Ieri	13556	465	148	174	421	647	992	375	1035	521	2183	984	36	1142	515	439	1238	628	244	195	60	1072	42
	2009	14181	440	171	181	447	736	995	445	1144	450	2002	1002	31	1330	620	447	1408	670	222	180	51	1173	36
Agonisti	Oggi	5512	127	69	47	109	313	357	190	488	219	1069	230	20	451	207	148	421	340	70	93	15	494	35
	Ieri	5505	127	69	47	109	313	357	190	488	219	1066	229	20	451	207	148	419	340	70	93	15	493	35
	2009	5877	144	76	47	111	356	372	213	560	234	1092	220	24	482	259	173	444	342	74	82	12	529	31
Ordinari	Oggi	2355	84	13	39	99	126	216	101	171	54	431	126	5	163	81	110	175	79	6	60	9	205	2
	Ieri	2354	84	13	39	99	126	216	101	171	54	432	126	5	162	81	110	175	78	6	60	9	205	2
	2009	2420	79	15	46	113	142	209	107	168	39	403	179	4	172	124	64	156	89	15	64	7	222	3
Junior	Oggi	5703	254	66	88	213	208	419	84	376	248	687	629	11	529	227	181	646	212	168	42	36	374	5
	Ieri	5697	254	66	88	213	208	419	84	376	248	685	629	11	529	227	181	644	210	168	42	36	374	5
	2009	5884	217	80	88	223	238	414	125	416	177	507	603	3	676	237	210	808	239	133	34	32	422	2
Istruttori		ITA	ABR	ALT	BAS	CAL	CAM	EMI	FVG	LAZ	LIG	LOM	MAR	MOL	PIE	PUG	SAR	SIC	TOS	TRE	UMB	VAL	VEN	EST
Totali	Oggi	864	31	2	2	27	39	47	23	55	48	106	72	2	125	50	26	125	19	13	4	2	46	0
	Ieri	864	31	2	2	27	39	47	23	55	48	106	72	2	125	50	26	125	19	13	4	2	46	0
	2009	809	47	2	3	25	55	38	18	61	27	90	44	3	125	53	25	102	21	14	4	2	50	0
Elementari	Oggi	512	20	1	2	9	27	24	18	36	37	67	33	2	71	26	18	69	8	11	3	2	28	0
	Ieri	512	20	1	2	9	27	24	18	36	37	67	33	2	71	26	18	69	8	11	3	2	28	0
	2009	520	31	2	3	12	32	21	13	45	16	57	27	3	78	30	22	64	10	10	3	2	39	0
Giovanili	Oggi	85	3	0	0	4	0	16	1	2	2	17	2	0	13	5	4	3	3	0	1	0	9	0
	Ieri	85	3	0	0	4	0	16	1	2	2	17	2	0	13	5	4	3	3	0	1	0	9	0
	2009	79	3	0	0	3	0	13	2	1	5	14	9	0	6	6	3	5	3	3	1	0	2	0
Giov.Qual.	Oggi	100	6	1	0	2	2	3	2	6	2	12	7	0	17	15	1	14	5	1	0	0	4	0
	Ieri	100	6	1	0	2	2	3	2	6	2	12	7	0	17	15	1	14	5	1	0	0	4	0
	2009	93	10	0	0	1	6	0	2	7	0	13	2	0	17	14	0	13	5	0	0	0	3	0
Formatori	Oggi	23	0	0	0	2	1	1	0	5	2	4	0	0	1	2	0	1	2	0	0	0	2	0
	Ieri	23	0	0	0	2	1	1	0	5	2	4	0	0	1	2	0	1	2	0	0	0	2	0
	2009	20	0	0	0	2	1	1	0	5	1	2	0	0	1	2	0	1	2	0	0	0	2	0
Ins.Elem.	Oggi	144	2	0	0	10	9	3	2	6	5	6	30	0	23	2	3	38	1	1	0	0	3	0
	Ieri	144	2	0	0	10	9	3	2	6	5	6	30	0	23	2	3	38	1	1	0	0	3	0
	2009	97	3	0	0	7	16	3	1	3	5	4	6	0	23	1	0	19	1	1	0	0	4	0
Arbitri		ITA	ABR	ALT	BAS	CAL	CAM	EMI	FVG	LAZ	LIG	LOM	MAR	MOL	PIE	PUG	SAR	SIC	TOS	TRE	UMB	VAL	VEN	EST
Totali	Oggi	345	14	2	3	15	21	28	10	30	9	56	21	3	20	19	10	33	19	5	4	1	22	0
	Ieri	345	14	2	3	15	21	28	10	30	9	56	21	3	20	19	10	33	19	5	4	1	22	0
	2009	359	10	2	3	23	27	31	10	30	11	52	26	2	20	23	6	32	17	5	4	1	23	1
Internaz.	Oggi	16	0	0	0	0	0	0	1	3	1	6	0	0	1	0	0	1	0	1	1	0	1	0
	Ieri	16	0	0	0	0	0	0	1	3	1	6	0	0	1	0	0	1	0	1	1	0	1	0
	2009	16	0	0	0	0	0	0	1	3	1	6	0	0	1	0	0	1	0	1	1	0	1	0
FIDE	Oggi	19	2	0	0	1	3	1	0	1	3	2	0	1	2	2	0	0	0	1	0	0	0	0
	Ieri	19	2	0	0	1	3	1	0	1	3	2	0	1	2	2	0	0	0	1	0	0	0	0
	2009	19	2	0	0	1	3	1	0	1	3	2	0	1	2	2	0	0	0	1	0	0	0	0
Nazionali	Oggi	47	0	1	0	2	1	7	2	2	1	10	3	0	1	2	2	3	5	0	0	0	5	0
	Ieri	47	0	1	0	2	1	7	2	2	1	10	3	0	1	2	2	3	5	0	0	0	5	0
	2009	46	0	0	0	2	2	7	2	0	2	9	4	0	1	3	2	3	5	0	0	0	4	0
Cand.Naz.	Oggi	88	2	1	1	5	4	8	3	6	2	15	5	0	7	5	4	11	2	0	0	0	7	0
	Ieri	88	2	1	1	5	4	8	3	6	2	15	5	0	7	5	4	11	2	0	0	0	7	0
	2009	91	2	2	1	7	7	8	3	4	2	15	5	0	4	6	3	14	1	0	0	0	7	0
Regionali	Oggi	175	10	0	2	7	13	12	4	18	2	23	13	2	9	10	4	18	12	3	3	1	9	0
	Ieri	175	10	0	2	7	13	12	4	18	2	23	13	2	9	10	4	18	12	3	3	1	9	0
	2009	187	6	0	2	13	15	15	4	22	3	20	17	1	12	12	1	14	11	3	3	1	11	1

'Oggi' indica i dati aggiornati alla data di pubblicazione; 'Ieri' i dati del numero precedente; '2009' i dati dello scorso anno; in blu se Oggi supera Ieri; in rosso se Oggi supera lo scorso anno.