



## una foto al giorno



Mario Napolitano



## la domanda del giorno

[Argomento]

Tesseramento e Affiliazione

[Domanda n. 16]

**E' obbligatorio il codice fiscale?**

[Risposta]

Le Società devono chiedere all'Agenzia delle Entrate competente per territorio, l'attribuzione del Codice Fiscale. Il possesso del solo numero di Codice Fiscale non implica di per sè alcun obbligo o adempimento.

[\[tutte le FAQ della FSI\]](#)



## un pensiero al giorno

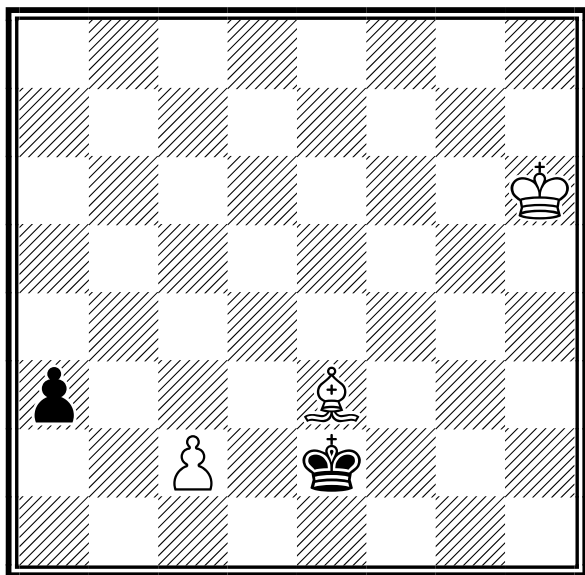
Negli scacchi, come nella vita chi rischia può perdere, ma chi non rischia mai perderà sempre.

*Savielly Tartakower*



## il quiz del giorno

D. Godes (1983)



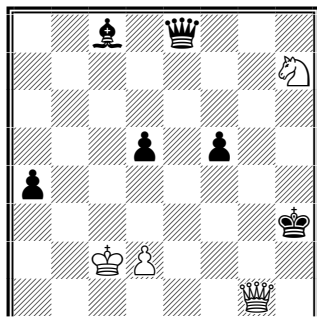
**Il Bianco muove e vince**

[Soluzione sul prossimo numero]



## quiz numero precedente

S. Borodavkin (1995)



**Il Bianco muove e vince**

1.Cg5+ Rh4 2.Cf3+ Rh3 3.Dh2+ Rg4 4.Dg2+ Rf4 5.Ce5!! (minaccia Cd3 e Cg6)  
5...Dxe5 (5...Rxe5 6.De2+) 6.Dh2+ Re4 7.d3+ Rd4 8.Dg1+ De3 9.Dg7+ De5  
10.Da7#

# calendario manifestazioni italiane



## tornei validi per categorie, Elo Italia e FIDE

	Data Inizio/Fine	Denominazione	Pr. Reg.
	16-08-2010 20-08-2010	<b>13° Festival Internazionale 'Sant'Anna'</b> <i>Luogo:</i> Pisignano <i>Note:</i> c/o Palazzo Severini Romano, via Lecce 1 - Tornei A (>1750), B ( <i>Email:</i> <a href="mailto:longo.v@inwind.it">longo.v@inwind.it</a> <i>Sito:</i> <a href="http://www.scacchiescacchi.it/manifestazioni/fileSanna10/Sanna10-bando.htm">http://www.scacchiescacchi.it/manifestazioni/fileSanna10/Sanna10-bando.htm</a> <i>Arbitri:</i> AF Di Giulio - ACN Longo - AR Rizzo	LE PUG
	18-08-2010 22-08-2010	<b>XVIII Open 'Nicolò La Rosa'</b> <i>Luogo:</i> Mazara del Vallo <i>Note:</i> c/o Sala 'Ali Azzurre' Strada Provinciale Mazara-Salemi Km.3 - Tornei A (open integrale), B ( <i>Email:</i> <a href="mailto:scrivi@scaccoclubmazara.it">scrivi@scaccoclubmazara.it</a> <i>Sito:</i> <a href="http://www.scaccoclubmazara.it">http://www.scaccoclubmazara.it</a> <i>Arbitri:</i> AN Profera	TP SIC
	20-08-2010 28-08-2010	<b>Torneo Internazionale 'Castione della Presolana'</b> <i>Luogo:</i> Bratto <i>Note:</i> Tornei A (>1999), B ( <i>Email:</i> <a href="mailto:bratto2010@puntoesclamativo.org">bratto2010@puntoesclamativo.org</a> <i>Sito:</i> <a href="http://www.puntoesclamativo.org">http://www.puntoesclamativo.org</a> <i>Arbitri:</i> AI Simonini - AI Sanchirico - AF De Sio - AF Santandrea - AN Pino - AN De Vivo - AR Griffini	BG LOM
	20-08-2010 28-08-2010	<b>18° Campionato Italiano Under 20</b> <i>Luogo:</i> Bratto <i>Note:</i> c/o Centro Sportivo Comunale, loc. Rucola 10 - 9 turni - Montepremi: €2600 - Iscr.: €30 entro il 10 agosto 2010 - Info: 06 54832957 <i>Email:</i> <a href="mailto:campionatoU20@puntoesclamativo.org">campionatoU20@puntoesclamativo.org</a> <i>Sito:</i> <a href="http://www.puntoesclamativo.org">http://www.puntoesclamativo.org</a> <i>Arbitri:</i> AF De Sio - AI Simonini - AI Sanchirico - AF Santandrea - AN Pino - AN De Vivo - AR Griffini	BG LOM
	20-08-2010 28-08-2010	<b>37° Campionato Italiano Femminile</b> <i>Luogo:</i> Bratto <i>Note:</i> c/o Centro Sportivo Comunale, loc. Rucola 10 - 9 turni - Montepremi: €2600 - Iscrizione gratuita - Info: 06 54832957 <i>Email:</i> <a href="mailto:campionatofemminile@puntoesclamativo.org">campionatofemminile@puntoesclamativo.org</a> <i>Sito:</i> <a href="http://www.puntoesclamativo.org">http://www.puntoesclamativo.org</a> <i>Arbitri:</i> AI Sanchirico - AI Simonini - AF De Sio - AF Santandrea - AN Pino - AN De Vivo - AR Griffini	BG LOM
	21-08-2010 29-08-2010	<b>1° Festival Internazionale del Fermano</b> <i>Luogo:</i> Fermo <i>Note:</i> c/o Hotel Astoria, viale Vittorio Veneto 8 - Tornei A (Open), B ( <i>Email:</i> <a href="mailto:gattorandagio@libero.it">gattorandagio@libero.it</a> <i>Sito:</i> <a href="http://www.scacchirandagi.com">http://www.scacchirandagi.com</a> <i>Arbitri:</i> AI Scoleri Cardelli - AI Silveri - AI Rigo - AF Coqueraut - AF Mircoli	FM MAR
	29-08-2010 05-09-2010	<b>8° Festival Internazionale 'Città di Amantea'</b> <i>Luogo:</i> Amantea <i>Note:</i> c/o Hotel 'La Principessa' - Tornei A (>1800), B ( <i>Email:</i> <a href="mailto:marcello.rametta@alice.it">marcello.rametta@alice.it</a> <i>Sito:</i> <a href="http://www.altirchess.com">http://www.altirchess.com</a> <i>Arbitri:</i> AI Pagano - AF D'Alessandro - ACN Liistro	CS CAL
	29-08-2010 05-09-2010	<b>52° Festival Internazionale di Imperia</b> <i>Luogo:</i> Imperia <i>Note:</i> Pal. Sport, z. S.Lazzaro, Porto Maurizio - Tornei A (>1900); B (1500-2000); C ( <i>Email:</i> <a href="mailto:scacchi.imperia@libero.it">scacchi.imperia@libero.it</a> <i>Sito:</i> <a href="http://imperiascacchi.altervista.org">http://imperiascacchi.altervista.org</a> <i>Arbitri:</i> AI D'Alessandro - ACN Pavan - ACN Ciccarelli	IM LIG
	30-08-2010 06-09-2010	<b>14° Torneo Internazionale 'Città di Cesenatico'</b> <i>Luogo:</i> Cesenatico <i>Note:</i> c/o Scuola Dante Arfelli, via Torino - Torneo Open (9 turni), Promozione (8 turni) - Montepremi: €5.350 - Iscrizione: €60 (Open), €55 (Promozione), €45 x U18 e over 70 - Info: 0547 86331 <i>Email:</i> <a href="mailto:info@antiquascom.it">info@antiquascom.it</a> <i>Sito:</i> <a href="http://www.antiquascom.it">http://www.antiquascom.it</a> <i>Arbitri:</i> AI Scoleri - AF Forlivesi - AN Mancini - ACN Mordenti	FC EMI



## tornei validi per l'Elo Rapid

Data Inizio/Fine	Denominazione	Pr. Reg.
18-08-2010 18-08-2010	<b>2° Trofeo del Beato Bernardo</b> <i>Luogo:</i> Borgo Cappuccini, Offida (AP) <i>Note:</i> n. 7 Turni - valido per elo rapid - inizio torneo 15,15 - Preiscrizione entro Lunedì 16/08 - Rimborso spese 220 € - Iscrizioni 13 € (8 € per U16) - Soci C.S.O. sconto 3 €. Per chi non preiscritto, maggiorazione +2 €. <i>Email:</i> <a href="mailto:gamad@tin.it">gamad@tin.it</a> <i>Sito:</i> <a href="http://www.marchescacchi.com">http://www.marchescacchi.com</a> <i>Arbitri:</i> Armandi Nazzareno, C.N.	AP MAR
22-08-2010 22-08-2010	<b>2° Semilampo Internazionale 'CITTA' DI PESCOPAGANO'</b> <i>Luogo:</i> Pescopagano <i>Note:</i> c/o Fondazione 'G.Orlando'Corso Umberto I-Ischr.15€ (10 D e U18-5 Nuovi Tesserati.8 turni SV-Bucholz-Premi € 500+50% Ischr.(5 Class.Ass+9 per le 3 fasce ELO)+coppa Primi 3-Primi fasce ELO-U18-Medaglie per U16-14-12-10. Bando-Ischr.su <a href="http://www.basilicatasacchi.it">www.basilicatasacchi.it</a> <i>Email:</i> <a href="mailto:epaia@inwind.it">epaia@inwind.it</a> <i>Sito:</i> <a href="http://www.basilicatasacchi.it">http://www.basilicatasacchi.it</a> <i>Arbitri:</i> Acn Paiano Ernesto	PZ BAS
28-08-2010 28-08-2010	<b>Semilampo dell'Accademia</b> <i>Luogo:</i> Roma <i>Note:</i> via Luigi Pulci 14 - 8 turni - Sist. Svizzero - cadenza 15' - Inizio 15:30 - Quota: €8 soci, €11 non soci, €6 U16, gratuita per IM e GM Elo>2400 se preiscritti. In sede €2 in più - Info: 06-44233945, 333-5918196, 331-7241560 <i>Email:</i> <a href="mailto:accademiascacchi@email.it">accademiascacchi@email.it</a> <i>Sito:</i> <a href="http://www.accademiascacchistica.gilda.it">http://www.accademiascacchistica.gilda.it</a> <i>Arbitri:</i> A.C.N. Michele Reibaldi	RM LAZ
29-08-2010 29-08-2010	<b>64° Semilampo Rocca Priora</b> <i>Luogo:</i> Rocca Priora <i>Note:</i> Via della Rocca 23 - 7 turni - chiusura iscriz ore 14,30 - inizio ore 15,00 - €10 adulti - €7 U16. Sist. Svizzero - 15' a testa - preiscrizione e tessera FSI obbligatori. Info: 339-7660252; 339-3621840 <i>Email:</i> <a href="mailto:info@scacchiroccapriora.it">info@scacchiroccapriora.it</a> <i>Sito:</i> <a href="http://www.scacchiroccapriora.it">http://www.scacchiroccapriora.it</a> <i>Arbitri:</i> A.N. Remo Sayour	RM LAZ
29-08-2010 29-08-2010	<b>3° Torneo Semilampo 'Bruno Marsicovetere'</b> <i>Luogo:</i> PADULA <i>Note:</i> sede di gioco:P.zza Umberto I°-Padula (SA)-termine iscr. 10:15 - 6 turni + play off - Q. Ischr.: € 15,00-€ 10,00 Donne/U16- Premi princ. 1°€ 350-2° 250-3° € 150,00- montepremi tot. € 1300,00-info:3333342700-3476786189 <i>Sito:</i> <a href="http://www.scacchipadula.beepworld.it">http://www.scacchipadula.beepworld.it</a> <i>Arbitri:</i> A.C.N. Lombardo Claudio	SA CAM
29-08-2010 29-08-2010	<b>7° Semilampo di Santarcangelo</b> <i>Luogo:</i> Santarcangelo di Romagna <i>Note:</i> Sede: Viale Marini c/o Festa dei Democratici. Preiscrizioni entro il 28 agosto. Inizio 1° turno ore 10. Torneo valido anche quale 9ª prova del Campionato Regionale Semilampo <i>Email:</i> <a href="mailto:muccinim@libero.it">muccinim@libero.it</a> <i>Sito:</i> <a href="http://www.scacchiemiliaromagna.it">http://www.scacchiemiliaromagna.it</a> <i>Arbitri:</i> B. Forlivesi e M. Muccini	RN EMI
29-08-2010 29-08-2010	<b>Trofeo Libertas Gioco Rapido "I Cultori di Ercole"</b> <i>Luogo:</i> Santa Maria a Vico di Sant'Omero <i>Note:</i> Montepremi 430 €, 7 turni svizzero, valido Elo Rapid, preiscrizioni: entro ore 22 25/08/2010, 15€, U16 8€, succ.+ 5€, sorteggio: ore 14:55 con inizio del 1ª turno di gioco: ore 15:00, informazioni: Raffaele Rinaldi 07359354 e Marco Maurizio 347 6508910. <i>Email:</i> <a href="mailto:libertasscacchinereto@email.it">libertasscacchinereto@email.it</a> <i>Arbitri:</i> A.F. MAURIZIO Marco, C.A.N. GIACCHETTI Luciano ed A.R. Maria Vincenza Santurbano	TE ABR



## tornei giovanili

<b>Data Inizio/Fine</b>	<b>Denominazione</b>	<b>Pr. Reg.</b>
29-08-2010 29-08-2010	<b>Trofeo Libertas TG U16 "Cultori di Ercole"</b> <i>Luogo:</i> Santa Maria a Vico di Sant'Omero <i>Note:</i> 7 turni svizzero, valido Elo Rapid, preiscrizioni: entro ore 22 25/08/2010, U16 8€, tess. ASD Nereto 4€, succ. +5€ sorteggio: ore 14:55 con inizio del 1^ turno di gioco: ore 15:00, informazioni: Raffaele Rinaldi 07359354 e Marco Maurizio 347 6508910. <i>Email:</i> <a href="mailto:libertasscacchinereto@email.it">libertasscacchinereto@email.it</a> <i>Arbitri:</i> F. A. Marco MAURIZIO e C.A.N. Luciano GIACCHETTI e A.R. Maria Vincenza SANTURBANO	TE ABR





## ultime collezioni di partite aggiunte

Data	Evento	Descrizione	Luogo	Nazione	Part.
08-08-2010	5-09-2009	V Festival B	Cattolica	Italia	6
08-08-2010	27-12-1960	III C.to Italiano Giovanile	Varazze	Italia	7
08-08-2010	01-01-1928	Torneo	Venezia	Italia	4
08-08-2010	13-08-1934	Torneo Internazionale	Syracuse	Stati Uniti	7
08-08-2010	01-04-1933	Memorial Giuseppe Padulli	Milano	Italia	14
08-08-2010	01-01-1938	VII Memorial Edoardo Crespi	Milano	Italia	13
08-08-2010	01-12-1926	C.to di Parigi	Parigi	Francia	5
08-08-2010	22-10-1930	C.to di Parigi	Parigi	Francia	6
08-08-2010	02-11-1933	C.to di Parigi femminile	Parigi	Francia	2
08-08-2010	20-10-1935	C.to di Parigi	Parigi	Francia	2
08-08-2010	28-09-1947	I Torneo Internazionale	Venezia	Italia	45
08-08-2010	01-01-1950	Torneo Nazionale Magistrale	Venezia	Italia	64
08-08-2010	01-01-1950	Match Nord Italia-Belgrado	Venezia	Italia	7
08-08-2010	09-10-2009	IV Weekend A	Novi Ligure	Italia	2
08-08-2010	01-01-1952	Torneo Internazionale	Salsomaggiore Terme	Italia	7
08-08-2010	09-01-2010	C.to Provinciale LI	Livorno	Italia	15
08-08-2010	01-01-1922	Match Monticelli-Hellmann	Venezia	Italia	2
08-08-2010	01-01-1923	C.to Cittadino	Venezia	Italia	4
08-08-2010	01-01-1925	C.to Cittadino	Venezia	Italia	4
08-08-2010	07-02-1998	VI Open Vallee d'Aoste B	Saint Vincent - Chatillon	Italia	1

[\[Scarica tutte le 114247 partite presenti in 2151 file\]](#)

[\[Contatta il responsabile: partite@federscacchi.it\]](mailto:partite@federscacchi.it)



## ultimi verbali delle riunioni del CD immessi o modificati

Data	Descrizione
28-07-2010	Verbale del Consiglio Federale del 24 luglio 2010
25-07-2010	Verbale del Consiglio Federale del 20 marzo 2010

[\[la pagina dei verbali del sito FSI\]](#)



# i numeri della federazione



Società		ITA	ABR	ALT	BAS	CAL	CAM	EMI	FVG	LAZ	LIG	LOM	MAR	MOL	PIE	PUG	SAR	SIC	TOS	TRE	UMB	VAL	VEN	EST
Totali	Oggi	388	12	4	6	16	25	20	15	30	12	53	24	2	27	17	14	40	18	4	10	2	37	0
	Ieri	388	12	4	6	16	25	20	15	30	12	53	24	2	27	17	14	40	18	4	10	2	37	0
	2009	387	14	4	6	17	25	18	15	30	12	48	24	2	26	21	12	37	17	5	10	2	42	0
Tesserati		ITA	ABR	ALT	BAS	CAL	CAM	EMI	FVG	LAZ	LIG	LOM	MAR	MOL	PIE	PUG	SAR	SIC	TOS	TRE	UMB	VAL	VEN	EST
Totali	Oggi	13601	465	148	174	421	651	994	375	1047	522	2194	987	36	1144	516	439	1242	631	244	196	60	1073	42
	Ieri	13601	465	148	174	421	651	994	375	1047	522	2194	987	36	1144	516	439	1242	631	244	196	60	1073	42
	2009	14181	440	171	181	447	736	995	445	1144	450	2002	1002	31	1330	620	447	1408	670	222	180	51	1173	36
Agonisti	Oggi	5533	127	69	47	109	316	359	190	497	220	1073	231	20	452	207	148	421	340	70	93	15	494	35
	Ieri	5533	127	69	47	109	316	359	190	497	220	1073	231	20	452	207	148	421	340	70	93	15	494	35
	2009	5877	144	76	47	111	356	372	213	560	234	1092	220	24	482	259	173	444	342	74	82	12	529	31
Ordinari	Oggi	2361	84	13	39	99	126	216	101	173	54	433	127	5	163	82	110	175	79	6	60	9	205	2
	Ieri	2361	84	13	39	99	126	216	101	173	54	433	127	5	163	82	110	175	79	6	60	9	205	2
	2009	2420	79	15	46	113	142	209	107	168	39	403	179	4	172	124	64	156	89	15	64	7	222	3
Junior	Oggi	5707	254	66	88	213	209	419	84	377	248	688	629	11	529	227	181	646	212	168	43	36	374	5
	Ieri	5707	254	66	88	213	209	419	84	377	248	688	629	11	529	227	181	646	212	168	43	36	374	5
	2009	5884	217	80	88	223	238	414	125	416	177	507	603	3	676	237	210	808	239	133	34	32	422	2
Istruttori		ITA	ABR	ALT	BAS	CAL	CAM	EMI	FVG	LAZ	LIG	LOM	MAR	MOL	PIE	PUG	SAR	SIC	TOS	TRE	UMB	VAL	VEN	EST
Totali	Oggi	864	31	2	2	27	39	47	23	55	48	106	72	2	125	50	26	125	19	13	4	2	46	0
	Ieri	864	31	2	2	27	39	47	23	55	48	106	72	2	125	50	26	125	19	13	4	2	46	0
	2009	809	47	2	3	25	55	38	18	61	27	90	44	3	125	53	25	102	21	14	4	2	50	0
Elementari	Oggi	506	20	1	2	9	27	24	18	36	37	67	33	2	71	26	18	63	8	11	3	2	28	0
	Ieri	506	20	1	2	9	27	24	18	36	37	67	33	2	71	26	18	63	8	11	3	2	28	0
	2009	520	31	2	3	12	32	21	13	45	16	57	27	3	78	30	22	64	10	10	3	2	39	0
Giovanili	Oggi	91	3	0	0	4	0	16	1	2	2	17	2	0	13	5	4	9	3	0	1	0	9	0
	Ieri	91	3	0	0	4	0	16	1	2	2	17	2	0	13	5	4	9	3	0	1	0	9	0
	2009	79	3	0	0	3	0	13	2	1	5	14	9	0	6	6	3	5	3	3	1	0	2	0
Giov.Qual.	Oggi	100	6	1	0	2	2	3	2	6	2	12	7	0	17	15	1	14	5	1	0	0	4	0
	Ieri	100	6	1	0	2	2	3	2	6	2	12	7	0	17	15	1	14	5	1	0	0	4	0
	2009	93	10	0	0	1	6	0	2	7	0	13	2	0	17	14	0	13	5	0	0	0	3	0
Formatori	Oggi	23	0	0	0	2	1	1	0	5	2	4	0	0	1	2	0	1	2	0	0	0	2	0
	Ieri	23	0	0	0	2	1	1	0	5	2	4	0	0	1	2	0	1	2	0	0	0	2	0
	2009	20	0	0	0	2	1	1	0	5	1	2	0	0	1	2	0	1	2	0	0	0	2	0
Ins.Elem.	Oggi	144	2	0	0	10	9	3	2	6	5	6	30	0	23	2	3	38	1	1	0	0	3	0
	Ieri	144	2	0	0	10	9	3	2	6	5	6	30	0	23	2	3	38	1	1	0	0	3	0
	2009	97	3	0	0	7	16	3	1	3	5	4	6	0	23	1	0	19	1	1	0	0	4	0
Arbitri		ITA	ABR	ALT	BAS	CAL	CAM	EMI	FVG	LAZ	LIG	LOM	MAR	MOL	PIE	PUG	SAR	SIC	TOS	TRE	UMB	VAL	VEN	EST
Totali	Oggi	345	14	2	3	15	21	28	10	30	9	56	21	3	20	19	10	33	19	5	4	1	22	0
	Ieri	345	14	2	3	15	21	28	10	30	9	56	21	3	20	19	10	33	19	5	4	1	22	0
	2009	359	10	2	3	23	27	31	10	30	11	52	26	2	20	23	6	32	17	5	4	1	23	1
Internaz.	Oggi	16	0	0	0	0	0	0	1	3	1	6	0	0	1	0	0	1	0	1	1	0	1	0
	Ieri	16	0	0	0	0	0	0	1	3	1	6	0	0	1	0	0	1	0	1	1	0	1	0
	2009	16	0	0	0	0	0	0	1	3	1	6	0	0	1	0	0	1	0	1	1	0	1	0
FIDE	Oggi	19	2	0	0	1	3	1	0	1	3	2	0	1	2	2	0	0	0	1	0	0	0	0
	Ieri	19	2	0	0	1	3	1	0	1	3	2	0	1	2	2	0	0	0	1	0	0	0	0
	2009	19	2	0	0	1	3	1	0	1	3	2	0	1	2	2	0	0	0	1	0	0	0	0
Nazionali	Oggi	47	0	1	0	2	1	7	2	2	1	10	3	0	1	2	2	3	5	0	0	0	5	0
	Ieri	47	0	1	0	2	1	7	2	2	1	10	3	0	1	2	2	3	5	0	0	0	5	0
	2009	46	0	0	0	2	2	7	2	0	2	9	4	0	1	3	2	3	5	0	0	0	4	0
Cand.Naz.	Oggi	88	2	1	1	5	4	8	3	6	2	15	5	0	7	5	4	11	2	0	0	0	7	0
	Ieri	88	2	1	1	5	4	8	3	6	2	15	5	0	7	5	4	11	2	0	0	0	7	0
	2009	91	2	2	1	7	7	8	3	4	2	15	5	0	4	6	3	14	1	0	0	0	7	0
Regionali	Oggi	175	10	0	2	7	13	12	4	18	2	23	13	2	9	10	4	18	12	3	3	1	9	0
	Ieri	175	10	0	2	7	13	12	4	18	2	23	13	2	9	10	4	18	12	3	3	1	9	0
	2009	187	6	0	2	13	15	15	4	22	3	20	17	1	12	12	1	14	11	3	3	1	11	1

'Oggi' indica i dati aggiornati alla data di pubblicazione; 'Ieri' i dati del numero precedente; '2009' i dati dello scorso anno; in blu se Oggi supera Ieri; in rosso se Oggi supera lo scorso anno.