



una foto al giorno



Istvan Csom

ultime dal sito FSI

[18-08-2010] Un minuto di silenzio

Il Presidente del CONI, Giovanni Petrucci, ha invitato le Federazioni Sportive Nazionali, le Discipline Sportive Associate e gli Enti di Promozione Sportiva a far osservare un minuto di silenzio in occasione di tutte le manifestazioni sportive che si disputeranno in Italia da oggi a domenica, per onorare la memoria del Presidente emerito della Repubblica, Francesco Cossiga, scomparso ieri.

[17-08-2010] Al via i Campionati Under 20 e Femminile

Dal 20 al 28 agosto si terranno a Bratto (BG) il Campionato Italiano Giovanile Under 20 e il Campionato Italiano Femminile assoluto.

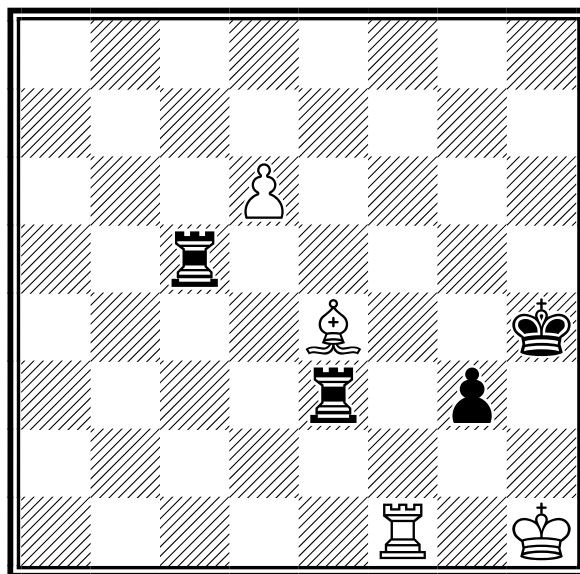
Tutte le informazioni sul sito ufficiale.

[\[tutte le notizie FSI\]](#)



il quiz del giorno

T. Gorgiev (1936)



Il Bianco muove e vince

[Soluzione sul prossimo numero]



la domanda del giorno

[Argomento]

RTF - Regolamento Tecnico Federale

[Domanda n. 39]

Quali sono i requisiti affinché un torneo sia valido per Elo e Categorie?

[Risposta]

Affinché un torneo sia omologabile per le variazioni Elo Italia e Fide, nonché per le promozioni di categoria, è necessario che ottemperi ai seguenti requisiti, indicati dall'articolo 5.3.1:

- deve svolgersi in almeno 6 turni di gioco, oppure in 5 turni se giocati in giorni consecutivi;
- deve avere un numero di partite e di ore di gioco giornaliero non superiori a quanto previsto dai regolamenti tecnici FIDE; attualmente i limiti sono: massimo 3 turni al giorno, massimo 12 ore di gioco.
- deve avere un minimo di 7 partecipanti in caso di 6 turni di gioco, oppure 6 partecipanti in caso di 5 turni di gioco;
- deve avere un tempo di riflessione valido per le variazioni

calendario manifestazioni italiane








tornei validi per categorie, Elo Italia e FIDE

	Data Inizio/Fine	Denominazione	Pr.	Reg.
	28-08-2010 03-09-2010	Campionato Italiano per non vedenti <i>Luogo:</i> Silvi Marina <i>Note:</i> Riservato ai non vedenti- valido per variazioni Elo - 9 turni (turno doppio lunedì) Sede: Hotel Abruzzo Marina <i>Email:</i> info@asci72.com <i>Arbitri:</i> FA Ginevrini	TE	ABR
	29-08-2010 05-09-2010	8° Festival Internazionale 'Città di Amantea' <i>Luogo:</i> Amantea <i>Note:</i> c/o Hotel 'La Principessa' - Tornei A (>1800), B (<i>Email:</i> marcello.rametta@alice.it <i>Sito:</i> http://www.altirchess.com <i>Arbitri:</i> Al Pagano - AF D'Alessandro - ACN Liistro	CS	CAL
	29-08-2010 05-09-2010	52° Festival Internazionale di Imperia <i>Luogo:</i> Imperia <i>Note:</i> Pal. Sport, z. S.Lazzaro, Porto Maurizio - Tornei A (>1900); B (1500-2000); C (<i>Email:</i> scacchi.imperia@libero.it <i>Sito:</i> http://imperiascacchi.altervista.org <i>Arbitri:</i> Al D'Alessandro - ACN Pavan - ACN Ciccarelli	IM	LIG
	30-08-2010 06-09-2010	14° Torneo Internazionale 'Città di Cesenatico' <i>Luogo:</i> Cesenatico <i>Note:</i> c/o Scuola Dante Arfelli, via Torino - Torneo Open (9 turni), Promozione (8 turni) - Montepremi: €5.350 - Iscrizione: €60 (Open), €55 (Promozione), €45 x U18 e over 70 - Info: 0547 86331 <i>Email:</i> info@antiquascom.it <i>Sito:</i> http://www.antiquascom.it <i>Arbitri:</i> Al Scoleri - AF Forlivesi - AN Mancini - ACN Mordenti	FC	EMI
	03-09-2010 05-09-2010	12° Open Internazionale 'Città di Crema' <i>Luogo:</i> Crema <i>Note:</i> c/o Sala Alessandrini, via Matilde di Canossa 20 - 6 turni - Open integrale - 90' + 30 secondi a mossa - Montepremi: €1.600 - Iscrizione: €40 (€25 x U18, sconto di €5 x i preiscritti entro l'1/9/2009) - Info: 0373 82063 <i>Email:</i> glucens@alice.it <i>Sito:</i> http://www.cremascacchi.org <i>Arbitri:</i> Al Mascheroni - ACN Vetturi	CR	LOM
	03-09-2010 05-09-2010	2° Open 'Alfalum' <i>Luogo:</i> Cagliari <i>Note:</i> c/o Via Araolla 13/A (Su Planu) - 6 turni - Tornei A (open), B (<i>Email:</i> info@cagliariscacchi.com <i>Sito:</i> http://www.cagliariscacchi.com <i>Arbitri:</i> ACN Caddeo	CA	SAR
	03-09-2010 05-09-2010	12° Weekend 'Città di S. Severino Marche' <i>Luogo:</i> San Severino Marche <i>Note:</i> c/o Oratorio Don Orione - 5 turni - Montepremi: €400 - Iscrizione: €25 (€15 x donne e U18) - Info: 0733 639127; 340 4646801 <i>Email:</i> caterinaciambotti@tiscali.it <i>Sito:</i> http://www.marchescacchi.com/ <i>Arbitri:</i> ACN Armandi	MC	MAR
	04-09-2010 12-09-2010	EU Championship - campionato nazioni Unione Europea <i>Luogo:</i> Arvier <i>Note:</i> open aperto a tutti i giocatori dell'Unione Europea monte premi: € 12500,00 <i>Email:</i> a.scalfi@scacchivda.com <i>Sito:</i> http://www.scacchivda.com <i>Arbitri:</i> Al Renier - AF Coqueraut - ACN Mancin	AO	VAL
	04-09-2010 11-09-2010	12° Festival Internazionale di Trieste <i>Luogo:</i> Trieste <i>Note:</i> c/o Palazzo del Giubileo 2000, riva Tre Novembre 9 - Tornei A (2100) - 9 turni - Montepremi: €8.800 - Iscrizione: €60 (riduzione €10 per le iscrizioni entro il 10/08/10) - Info: 340 8965978 <i>Email:</i> festival-2010@sst1904.com <i>Sito:</i> http://www.sst1904.com <i>Arbitri:</i> Al Silveri - AN Boschi - AN Cascone - AR Russo	TS	FVG

	06-09-2010 12-09-2010	5° Festival Internazionale 'Riviera dei Cedri'	CS CAL
		<i>Luogo:</i> Sangineto <i>Note:</i> Tornei A (<i>Sito:</i> http://scacchi.rivieradeicedri.it <i>Arbitri:</i> AF De Sio - AN Forlano	
	07-09-2010 01-10-2010	Open Autunno SSM	MI LOM
		<i>Luogo:</i> Milano <i>Note:</i> c/o Società Scacchistica Milanese, via Sant'Uguccione 8 - Open integrale - 8 turni - 90'+30" a mossa - Montepremi: €200 - Iscrizione: €35 (€30 x Over 60, €20 x U16) - Info: 02 2573478, 02 40044486 <i>Email:</i> info@scacchisticamilanese.it <i>Sito:</i> http://www.scacchisticamilanese.it	
	08-09-2010 13-10-2010	10° Open 'I like Elo'	RM LAZ
		<i>Luogo:</i> Roma <i>Note:</i> via Nathan 43 - 6 turni - 90'+30" a mossa - Iscrizione: €45 (€35 x soci, €30 x U18, €25 x soci U18) - Info: 347-3333830, 392-3741040 <i>Email:</i> gianluca.mircoli@tiscali.it <i>Sito:</i> http://www.arrocco.net <i>Arbitri:</i> A.F. Gianluca Mircoli	
	09-09-2010 12-09-2010	Torneo 'PalermoScacchi'	PA SIC
		<i>Luogo:</i> Palermo <i>Note:</i> info: 091-6268300 <i>Email:</i> info@centroscacchi.it <i>Sito:</i> http://www.centroscacchi.it	



tornei validi per l'Elo Rapid

	Data Inizio/Fine	Denominazione	Pr. Reg.
	28-08-2010 28-08-2010	Semilampo dell'Accademia	RM LAZ
		<i>Luogo:</i> Roma <i>Note:</i> via Luigi Pulci 14 - 8 turni - Sist. Svizzero - cadenza 15' - Inizio 15:30 - Quota: €8 soci, €11 non soci, €6 U16, gratuita per IM e GM Elo>2400 se preiscritti. In sede €2 in più - Info: 06-44233945, 333-5918196, 331-7241560 <i>Email:</i> accademiascacchi@email.it <i>Sito:</i> http://www.accademiascacchistica.gilda.it <i>Arbitri:</i> A.C.N. Michele Reibaldi	
	29-08-2010 29-08-2010	64° Semilampo Rocca Priora	RM LAZ
		<i>Luogo:</i> Rocca Priora <i>Note:</i> Via della Rocca 23 - 7 turni - chiusura iscriz ore 14,30 - inizio ore 15,00 - €10 adulti - €7 U16. Sist. Svizzero - 15' a testa - preiscrizione e tessera FSI obbligatori. Info: 339-7660252; 339-3621840 <i>Email:</i> info@scacchiroccapriora.it <i>Sito:</i> http://www.scacchiroccapriora.it <i>Arbitri:</i> A.N. Remo Sayour	
	29-08-2010 29-08-2010	3° Torneo Semilampo 'Bruno Marsicovetere'	SA CAM
		<i>Luogo:</i> PADULA <i>Note:</i> sede di gioco:P.zza Umberto I°-Padula (SA)-termine iscr. 10:15 - 6 turni + play off - Q. Iscr.: € 15,00-€ 10,00 Donne/U16- Premi princ. 1°€ 350-2° 250-3° € 150,00- montepremi tot. € 1300,00-info:3333342700-3476786189 <i>Sito:</i> http://www.scacchipadula.beepworld.it <i>Arbitri:</i> A.C.N. Lombardo Claudio	
	29-08-2010 29-08-2010	7° Semilampo di Santarcangelo	RN EMI
		<i>Luogo:</i> Santarcangelo di Romagna <i>Note:</i> Sede: Viale Marini c/o Festa dei Democratici. Preiscrizioni entro il 28 agosto. Inizio 1° turno ore 10. Torneo valido anche quale 9ª prova del Campionato Regionale Semilampo <i>Email:</i> muccinim@libero.it <i>Sito:</i> http://www.scacchiemiliaromagna.it <i>Arbitri:</i> B. Forlivesi e M. Muccini	
	29-08-2010 29-08-2010	Trofeo Libertas Gioco Rapido "I Cultori di Ercole"	TE ABR
		<i>Luogo:</i> Santa Maria a Vico di Sant'Omero <i>Note:</i> Montepremi 430 €, 7 turni svizzero, valido Elo Rapid, preiscrizioni: entro ore 22 25/08/2010, 15€, U16 8€, succ.+ 5€, sorteggio: ore 14:55 con inizio del 1ª turno di gioco: ore 15:00, informazioni: Raffaele Rinaldi 07359354 e Marco Maurizio 347 6508910. <i>Email:</i> libertasscacchinereto@email.it <i>Arbitri:</i> A.F. MAURIZIO Marco, C.A.N. GIACCHETTI Luciano ed A.R. Maria Vincenza Santurbarano	



04-09-2010 04-09-2010 **Semilampo Grand Prix Vitinia** RM LAZ

Luogo: Vitinia

Note: Via Argelato 54 - Obbligatoria la tessera FSI - 8 turni - 15 minuti a testa - Inizio alle ore 15.30 - Prescrizione entro il venerdì: €12 (€10 x U20 e soci, €7 x Sc. Elem.), in sala €3 in più per tutti. Gratis x Maestri, MF, MF, MI, GM. - Info: 349 2246781

Email: circoloscacchivitinia@hotmail.com

Sito: <http://www.circoloscacchivitinia.net>

Arbitri: A.C.N. Rosario Lucio Ragonese



04-09-2010 04-09-2010 **Semilampo dell'Accademia** RM LAZ

Luogo: Roma

Note: via Luigi Pulci 14 - 8 turni - Sist. Svizzero - cadenza 15' - Inizio 15:30 - Quota: €8 soci, €11 non soci, €6 U16, gratuita per IM e GM Elo>2400 se preiscritti. In sede €2 in più - Info: 06-44233945, 333-5918196, 331-7241560

Email: accademiascacchi@email.it

Sito: <http://www.accademiascacchistica.gilda.it>

Arbitri: A.C.N. Michele Reibaldi



04-09-2010 04-09-2010 **Gran Prix dell'Adriatico 2010 - III tappa** TE ABR

Luogo: Nereto

Note: Torneo open aperto a tutti - max 50 giocatori - 7 turni da 15' - Preiscrizioni 02/09/2010 14 € (8€ Under 16 e 11€ tesserati Verrocchio) - Sala S. Allende - Municipio Piazza della Repubblica - Info:Di Matteo 3485729867, Centorame 3294438035.

Email: scacchiclubpescara@libero.it

Sito: <http://www.circuspescara.eu>

Arbitri: ACN Achille Centorame



04-09-2010 04-09-2010 **Semilampo d'Estate - 3° Memorial Domenichelli** TO PIE

Luogo: Torino

Note: Semilampo valido per Elo rapid - 7 turni - Inizio ore 15.30. Iscrizione: 15 euro - Montepremi € 500 - Info: iacomussi 339-7703130 Biancotti 347-4612098

Email: tornei@alfieriinforma.it

Sito: <http://www.alfieriinforma.it>

Arbitri: ACN Alessandro Leoni



04-09-2010 04-09-2010 **6° OPLONTI RAPID 2010** NA CAM

Luogo: TORRE ANNUNZIATA

Note: sede di gioco: Nonsolocaffé-c.so V.Emanuele III, 321-Torre annunziata (NA) - 6T 15 MIN - inizio h. 16,30 - iscr. € 10,00/donne e U16 € 6,00 - Rimborso spese tot. € 260,00 - info: 3286886559 - 0815362401

Email: l_balzano1@virgilio.it

Sito: <http://www.campaniascacchi.org>



05-09-2010 05-09-2010 **5° Trofeo 'Romolo Padroni'** BO EMI

Luogo: Borgonuovo di Sasso Marconi

Note: Sede di gioco: Ristorante 'Il Ragno d'Oro' Via Cartiera 83. Prescrizione obbligatoria entro il 4 settembre. Inizio 1° Turno ore 10.

Email: sassomarconi.scacchi@gmail.com

Sito: <http://www.scacchiemiliaromagna.it>

Arbitri: AR Stefano Cerasi



05-09-2010 05-09-2010 **XXV Semilampo 'A. Rampioni'** RM LAZ

Luogo: Ostia

Note: Piazza Anco Marzio (all'aperto). Inizio ore 16.30 - 8 turni - cadenza 15 min - sist. Svizzero - Montepremi 500 euro. Iscrizione: adulti €13, u18 €10. Per info: 320 4467351

Email: info@quattrotorri.it

Sito: <http://www.quattrotorri.it>

Arbitri: A.N. Alessandro Pompa



05-09-2010 05-09-2010 **Torneo Semilampo 'Città di POSITANO'** SA CAM

Luogo: POSITANO

Note: sede di gioco: Museo Del Viaggio-Piazzetta del Saracino Positano(SA)-6 T-15 min- inizio ore 9:00-iscr. € 8,00/junior € 6,00- monte-rimborsi spese 90% del totale contributo organizzativo, tolte le spese organizzative -info:0898122004 - 3286157969

Email: gianni@cervero.it



09-09-2010 23-09-2010 **3a Coppa Ambrosia**

MI LOM

Luogo: Robecchetto con Induno

Note: Sede: Palazzo Fagnani Arese, Pza Liberta' - Turni: 6 - Tempo di riflessione: 30' + 10' a mossa - Regolamento Rapid - Tel 328 0179576 , 0331 876195

Email: graziano@cavalliesegugi.com

Sito: <http://www.cavalliesegugi.com>

Arbitri: Ottolini G.



tornei giovanili



Data Inizio/Fine	Denominazione	Pr. Reg.
29-08-2010 29-08-2010	Trofeo Libertas TG U16 "Cultori di Ercole"	TE ABR

Luogo: Santa Maria a Vico di Sant'Omero

Note: 7 turni svizzero, valido Elo Rapid, preiscrizioni: entro ore 22 25/08/2010, U16 8€, tess. ASD Nereto 4€, succ. +5€ sorteggio: ore 14:55 con inizio del 1^ turno di gioco: ore 15:00, informazioni: Raffaele Rinaldi 07359354 e Marco Maurizio 347 6508910.

Email: libertasscacchinereto@email.it

Arbitri: F. A. Marco MAURIZIO e C.A.N. Luciano GIACCHETTI e A.R. Maria Vincenza SANTURBANO



ultime collezioni di partite aggiunte

Data	Evento	Descrizione	Luogo	Nazione	Part.	
24-08-2010	4-12-2008	VI Scaccomatto B	Torino	Italia	5	
24-08-2010	19-01-2009	C.to Torinese Open Elo	Torino	Italia	18	
24-08-2010	27-12-2008	XV Festival A	Montecatini Terme	Italia	7	
24-08-2010	26-06-2009	V Festival A	Livorno	Italia	12	
24-08-2010	21-08-2009	Open A	Bratto - Castione della Presolana	Italia	127	
24-08-2010	01-01-1972	X C.to Italiano Giovanile	Torino	Italia	7	
24-08-2010	20-11-2009	IV Weekend Hotel Corallo A	Imperia	Italia	2	
24-08-2010	18-01-2010	C.to Torinese Open	Torino	Italia	10	
24-08-2010	21-01-2010	Open Eporediese	Ivrea	Italia	50	
24-08-2010	23-01-2010	C.to Provinciale CO	Villa Guardia	Italia	100	
24-08-2010	23-01-2010	C.to Provinciale TE	Teramo	Italia	45	
24-08-2010	23-01-2010	C.to Provinciale FM	Porto Sant'Elpidio	Italia	1	
24-08-2010	23-01-2010	C.to provinciale VA	Gallarate	Italia	53	
24-08-2010	01-07-1939	Torneo	Bologna	Italia	1	
24-08-2010	01-04-1954	Claire Benedict Cup individuale	Zurigo	Svizzera	11	
24-08-2010	01-01-1954	Match Italia-Jugoslavia	Venezia	Italia	2	
24-08-2010	08-06-1954	Match Italia-Spagna	Sirmione	Italia	1	
24-08-2010	01-06-1954	Match Italia-Jugoslavia	Sirmione	Italia	4	
18-08-2010	11-08-1999	VII C.to Italiano U20	Laveno-Mombello	Italia	184	
18-08-2010	14-05-1998	II Festival A	Salsomaggiore Terme	Italia	95	

[\[Scarica tutte le 114830 partite presenti in 2176 file\]](#)

[\[Contatta il responsabile: partite@federscacchi.it\]](mailto:partite@federscacchi.it)



ultimi verbali delle riunioni del CD immessi o modificati

Data	Descrizione	
28-07-2010	Verbale del Consiglio Federale del 24 luglio 2010	

[\[la pagina dei verbali del sito FSI\]](#)



i numeri della federazione



Società		ITA	ABR	ALT	BAS	CAL	CAM	EMI	FVG	LAZ	LIG	LOM	MAR	MOL	PIE	PUG	SAR	SIC	TOS	TRE	UMB	VAL	VEN	EST
Totali	Oggi	388	12	4	6	16	25	20	15	30	12	53	24	2	27	17	14	40	18	4	10	2	37	0
	Ieri	388	12	4	6	16	25	20	15	30	12	53	24	2	27	17	14	40	18	4	10	2	37	0
	2009	387	14	4	6	17	25	18	15	30	12	48	24	2	26	21	12	37	17	5	10	2	42	0
Tesserati	Oggi	13601	465	148	174	421	651	994	375	1047	522	2194	987	36	1144	516	439	1242	631	244	196	60	1073	42
	Ieri	13601	465	148	174	421	651	994	375	1047	522	2194	987	36	1144	516	439	1242	631	244	196	60	1073	42
	2009	14181	440	171	181	447	736	995	445	1144	450	2002	1002	31	1330	620	447	1408	670	222	180	51	1173	36
Agonisti	Oggi	5533	127	69	47	109	316	359	190	497	220	1073	231	20	452	207	148	421	340	70	93	15	494	35
	Ieri	5533	127	69	47	109	316	359	190	497	220	1073	231	20	452	207	148	421	340	70	93	15	494	35
	2009	5877	144	76	47	111	356	372	213	560	234	1092	220	24	482	259	173	444	342	74	82	12	529	31
Ordinari	Oggi	2361	84	13	39	99	126	216	101	173	54	433	127	5	163	82	110	175	79	6	60	9	205	2
	Ieri	2361	84	13	39	99	126	216	101	173	54	433	127	5	163	82	110	175	79	6	60	9	205	2
	2009	2420	79	15	46	113	142	209	107	168	39	403	179	4	172	124	64	156	89	15	64	7	222	3
Junior	Oggi	5707	254	66	88	213	209	419	84	377	248	688	629	11	529	227	181	646	212	168	43	36	374	5
	Ieri	5707	254	66	88	213	209	419	84	377	248	688	629	11	529	227	181	646	212	168	43	36	374	5
	2009	5884	217	80	88	223	238	414	125	416	177	507	603	3	676	237	210	808	239	133	34	32	422	2
Istruttori	Oggi	864	31	2	2	27	39	47	23	55	48	106	72	2	125	50	26	125	19	13	4	2	46	0
	Ieri	864	31	2	2	27	39	47	23	55	48	106	72	2	125	50	26	125	19	13	4	2	46	0
	2009	809	47	2	3	25	55	38	18	61	27	90	44	3	125	53	25	102	21	14	4	2	50	0
Elementari	Oggi	506	20	1	2	9	27	24	18	36	37	67	33	2	71	26	18	63	8	11	3	2	28	0
	Ieri	506	20	1	2	9	27	24	18	36	37	67	33	2	71	26	18	63	8	11	3	2	28	0
	2009	520	31	2	3	12	32	21	13	45	16	57	27	3	78	30	22	64	10	10	3	2	39	0
Giovanili	Oggi	91	3	0	0	4	0	16	1	2	2	17	2	0	13	5	4	9	3	0	1	0	9	0
	Ieri	91	3	0	0	4	0	16	1	2	2	17	2	0	13	5	4	9	3	0	1	0	9	0
	2009	79	3	0	0	3	0	13	2	1	5	14	9	0	6	6	3	5	3	3	1	0	2	0
Giov.Qual.	Oggi	100	6	1	0	2	2	3	2	6	2	12	7	0	17	15	1	14	5	1	0	0	4	0
	Ieri	100	6	1	0	2	2	3	2	6	2	12	7	0	17	15	1	14	5	1	0	0	4	0
	2009	93	10	0	0	1	6	0	2	7	0	13	2	0	17	14	0	13	5	0	0	0	3	0
Formatori	Oggi	23	0	0	0	2	1	1	0	5	2	4	0	0	1	2	0	1	2	0	0	0	2	0
	Ieri	23	0	0	0	2	1	1	0	5	2	4	0	0	1	2	0	1	2	0	0	0	2	0
	2009	20	0	0	0	2	1	1	0	5	1	2	0	0	1	2	0	1	2	0	0	0	2	0
Ins.Elem.	Oggi	144	2	0	0	10	9	3	2	6	5	6	30	0	23	2	3	38	1	1	0	0	3	0
	Ieri	144	2	0	0	10	9	3	2	6	5	6	30	0	23	2	3	38	1	1	0	0	3	0
	2009	97	3	0	0	7	16	3	1	3	5	4	6	0	23	1	0	19	1	1	0	0	4	0
Arbitri	Oggi	345	14	2	3	15	21	28	10	30	9	56	21	3	20	19	10	33	19	5	4	1	22	0
	Ieri	345	14	2	3	15	21	28	10	30	9	56	21	3	20	19	10	33	19	5	4	1	22	0
	2009	359	10	2	3	23	27	31	10	30	11	52	26	2	20	23	6	32	17	5	4	1	23	1
Internaz.	Oggi	16	0	0	0	0	0	0	1	3	1	6	0	0	1	0	0	1	0	1	1	0	1	0
	Ieri	16	0	0	0	0	0	0	1	3	1	6	0	0	1	0	0	1	0	1	1	0	1	0
	2009	16	0	0	0	0	0	0	1	3	1	6	0	0	1	0	0	1	0	1	1	0	1	0
FIDE	Oggi	19	2	0	0	1	3	1	0	1	3	2	0	1	2	2	0	0	0	1	0	0	0	0
	Ieri	19	2	0	0	1	3	1	0	1	3	2	0	1	2	2	0	0	0	1	0	0	0	0
	2009	19	2	0	0	1	3	1	0	1	3	2	0	1	2	2	0	0	0	1	0	0	0	0
Nazionali	Oggi	47	0	1	0	2	1	7	2	2	1	10	3	0	1	2	2	3	5	0	0	0	5	0
	Ieri	47	0	1	0	2	1	7	2	2	1	10	3	0	1	2	2	3	5	0	0	0	5	0
	2009	46	0	0	0	2	2	7	2	0	2	9	4	0	1	3	2	3	5	0	0	0	4	0
Cand.Naz.	Oggi	88	2	1	1	5	4	8	3	6	2	15	5	0	7	5	4	11	2	0	0	0	7	0
	Ieri	88	2	1	1	5	4	8	3	6	2	15	5	0	7	5	4	11	2	0	0	0	7	0
	2009	91	2	2	1	7	7	8	3	4	2	15	5	0	4	6	3	14	1	0	0	0	7	0
Regionali	Oggi	175	10	0	2	7	13	12	4	18	2	23	13	2	9	10	4	18	12	3	3	1	9	0
	Ieri	175	10	0	2	7	13	12	4	18	2	23	13	2	9	10	4	18	12	3	3	1	9	0
	2009	187	6	0	2	13	15	15	4	22	3	20	17	1	12	12	1	14	11	3	3	1	11	1

'Oggi' indica i dati aggiornati alla data di pubblicazione; 'Ieri' i dati del numero precedente; '2009' i dati dello scorso anno; in blu se Oggi supera Ieri; in rosso se Oggi supera lo scorso anno.