



## una foto al giorno

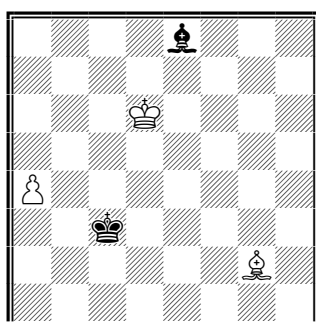


Sabino Brunello



## quiz numero precedente

**G. Nadareishvili (1964)**



Il Bianco muove e vince

1.a5 Rb4 (1...Ab5 2.Rc5 Aa6 3.Ac6 Ac8 4.Rb6 +-) 2.a6 Rb5 3.a7 Ac6! 4.Axc6+ Rb6! 5.a8=C+!! +-

## ultime dal sito FSI

[29-01-2012] **Fabiano Caruana favoloso in Olanda!**

Straordinario secondo posto di Fabiano Caruana nel prestigioso Tata Steel Tournament 2012, giocato in questi giorni a Wijk aan Zee in Olanda.

Fabiano ha condiviso il secondo posto con Carlsen e Radjabov, concludendo con 8 su 13, una performance di 2834 punti, entrando di prepotenza nell'elite mondiale. Vincitore del torneo è risultato Aronian. Fabiano ha battuto, tra gli altri, l'ex campione del mondo Topalov e Gelfand, prossimo sfidante di Anand per il titolo mondiale!

A Fabiano i migliori complimenti del Presidente Gianpietro Pagnoncelli e di tutto il Consiglio Federale.

[27-01-2012] **Assemblea Straordinaria 2012: Elenco candidature**

Presentiamo l'elenco delle candidature pervenute per l'Assemblea Straordinaria del 5 febbraio 2012.

[\[dettaglio\]](#)

[26-01-2012] **CGS - Campionati Giovanili Studenteschi**

Pubblichiamo alcuni chiarimenti su questioni regolamentari relative ai Campionati Giovanili Studenteschi.

[\[dettaglio\]](#)

[24-01-2012] **Progetto Edutainment**

Nasce in Sicilia il progetto Edutainment con la finalità di realizzare attività di ricerca e di sperimentazione volte a individuare le metodologie più efficaci per lo sviluppo professionale dei docenti della scuola siciliana e il miglioramento continuo dei processi di insegnamento-apprendimento nei settori delle scienze umane e scientifico-tecnologico.

Il progetto, che ha il Patrocinio della FSI, ha gli scacchi quale tema principale di uno dei tre laboratori previsti.

[\[dettaglio\]](#)

[\[tutte le notizie FSI\]](#)



## ultime dal sito arbitrale

[30-01-2012] **Nuovi regolamenti e nuove presentazioni**

Presentiamo il documento con la doppia versione (italiano e inglese) di tutti i sistemi svizzeri, aggiornato dopo le ultime modifiche della FIDE all'Olandese (pagina Documenti), nonchè tre nuove presentazioni in formato Power Point (pagina Didattica) utilizzate in un seminario di aggiornamento svoltosi il 28 e 29 gennaio a Milano.

[26-01-2012] **Tessere e CGS**

Il Consiglio Federale ha approvato una leggera modifica alla normativa per il tesseramento.

Pubblichiamo un documento che riassume le varie tipologie di tesseramento in relazione soprattutto ai CGS (Campionati Giovanili Studenteschi).

[\[Documento riepilogativo del tesseramento 2012\]](#)

### [19-01-2012] **Seminario e Conferenza 2012: elenco partecipanti**

Presentiamo la lista definitiva dei partecipanti al Seminario e alla Conferenza di Salerno, 24-26 febbraio 2012.

Non si accettano più iscrizioni.

Si ricorda che la partecipazione a carico FSI è riservata a chi ha rinnovato il tesseramento 2012 entro il 20 febbraio 2012.

Si informa inoltre che dal 1° gennaio 2012 il comune di Salerno ha imposto una tassa di soggiorno di 3 Euro/persona a pernottamento, che quindi dovranno essere aggiunti alle quote comunicate.

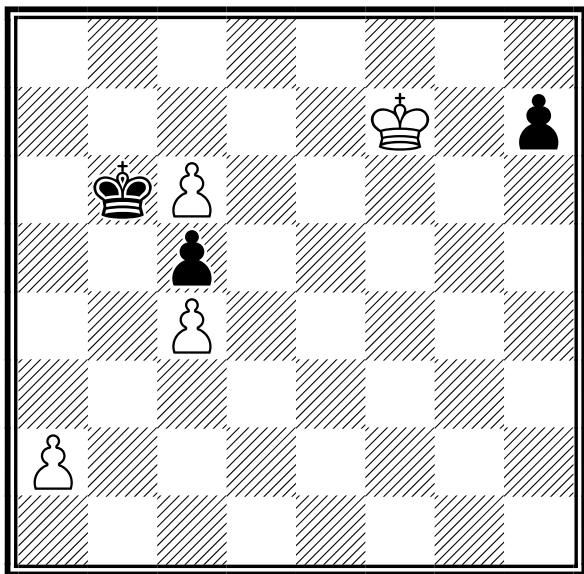
[\[Lista partecipanti Salerno\]](#)

[\[tutte le notizie del settore arbitrale\]](#)



## il quiz del giorno

**Sinar, M. (1982)**



**Il Bianco muove e patta**

[Soluzione sul prossimo numero]



## la domanda del giorno

[Argomento]

Regolamento tornei regole gioco rapido e lampo

[Domanda n. 25]

**I giocatori privi di Elo rapid con che punteggio vengono ammessi ai tornei rapid?**

[Risposta]

L'Elo rapid è assegnato a tutti i giocatori che partecipano ai tornei omologati. Un giocatore non presente nella lista Elo rapid assume l'Elo Italia o FIDE se eventualmente posseduto, altrimenti entra in lista col punteggio 1440.

[\[tutte le FAQ della FSI\]](#)



## prossimi eventi arbitrali

24-02-2012 - Salerno: Seminario e Conferenza Annuale 2012

25-02-2012 - Salerno: Sessione di esame per Arbitro Nazionale

26-03-2012 - Seminario Internet per il titolo di FA

[\[la pagina del calendario del sito arbitrale\]](#)



## un pensiero al giorno

La partita è vinta due mosse dopo che l'avversario ha abbandonato.

*Savielly Tartakower*



Testata: VareseNews.it  
Data Pubblicazione: 02-02-2012

VARESE



## Il sindaco Brioschi nuovo campione provinciale di scacchi

*Ottima la performance: nei sei turni di gara svoltasi nelle sale del Circolo di Casbeno, sede della Società Scacchistica, ha conseguito cinque vittorie ed un solo pari*



**La Guida al Forex Trading**  
Scritta da Gian Paolo Bazzani - CEO  
di Saxo Bank Italia  
[www.laguidaforex.it](http://www.laguidaforex.it)



ANNUNCI PREMIUM PUBLISHER NETWORK

**Non ha acqua né cibo.**  
Rischia la vita, ma tu puoi salvarlo.  
Adotta un bimbo a distanza

A A | Stampa | Invia | Scrivi



**Il Sindaco di Sumirago Camillo Brioschi** ha conquistato il titolo di **Campione Provinciale di Scacchi Varese 2012**. Ottima la performance del Sindaco, Candidato Maestro di Scacchi, che nei sei turni di gara svoltasi nelle sale del Circolo di Casbeno, sede della Società Scacchistica "Città di Varese", ha conseguito cinque vittorie ed un solo pari classificandosi primo assoluto nel 13° Campionato Provinciale di Varese.

# calendario manifestazioni italiane



## tornei validi per categorie, Elo Italia e FIDE

|  | Data Inizio/Fine      | Denominazione  | Pr. Reg. |
|--|-----------------------|--|----------|
|  | 03-02-2012 05-02-2012 | <b>2° Festival dei Campioni</b><br><i>Luogo:</i> Roma<br><i>Note:</i> L'Arrocco Chess Club, Via Nathan 43 - 5 turni - sist. svizzero - cadenza 90'+15'+30". Quota entro 12/04: adulti €50 soci €45 junior €35 - Per info: 347 3333830 - 392 3741040<br><i>Email:</i> <a href="mailto:gianluca.mircoli@tiscali.it">gianluca.mircoli@tiscali.it</a><br><i>Sito:</i> <a href="http://www.arrocco.net">http://www.arrocco.net</a><br><i>Arbitri:</i> A.F. Gianluca Mircoli   | RM LAZ   |
|  | 03-02-2012 05-02-2012 | <b>Campionato provinciale La Spezia</b><br><i>Luogo:</i> Sarzana<br><i>Note:</i> Sede di gioco: Ipercoop 'Centro Luna', Via Variante Cisa 40 - Sarzana - 5 turni - info: Gianni Spinetta 335 7197534<br><i>Email:</i> <a href="mailto:gianni.spinetta@libero.it">gianni.spinetta@libero.it</a><br><i>Sito:</i> <a href="http://vesus.org/tornei/campionato-provinciale-la-spezia-2012/">http://vesus.org/tornei/campionato-provinciale-la-spezia-2012/</a><br><i>Arbitri:</i> Alessandro Biancotti   | SP LIG   |
|  | 03-02-2012 05-02-2012 | <b>CIA 2012 - Campionato Provinciale Assoluto di Monza e Brianza</b><br><i>Luogo:</i> Barlassina<br><i>Note:</i> Sede: Centro Polifunzionale Via Borghi - Turni: 5 - Tel 3387711884, fax 029660903 - Org: CS Cerianese<br><i>Email:</i> <a href="mailto:scacchiceriano@scacchiceriano.it">scacchiceriano@scacchiceriano.it</a><br><i>Sito:</i> <a href="http://www.caturday.altervista.org">http://www.caturday.altervista.org</a><br><i>Arbitri:</i> Pino N.  | MB LOM   |
|  | 03-02-2012 05-02-2012 | <b>4° Torneo Int.le 'Città di Noale' - Memorial Ragazzini-Szabados (35° Festival CR Veneto</b><br><i>Luogo:</i> Noale<br><i>Note:</i> Sede di g.: Albergo 2 Torri-Tempesta, via dei Novale 59, Noale-Torneo A (>=1950); Torneo B (<br><i>Email:</i> <a href="mailto:info@scacchinovale.it">info@scacchinovale.it</a> ; <a href="mailto:info@mestrescacchi.it">info@mestrescacchi.it</a><br><i>Sito:</i> <a href="http://www.scacchinovale.it">http://www.scacchinovale.it</a>  | VE VEN   |
|  | 03-02-2012 23-03-2012 | <b>15° Memorial Berruto a variazione Elo</b><br><i>Luogo:</i> Nichelino<br><i>Note:</i> Torneo che si svolge su più settimane e si interrompe per la concomitanza di altri eventi istituzionali, date: 3, 17 e 24 febbraio, 2, 16 e 23 marzo, 6 turni di gioco<br><i>Email:</i> <a href="mailto:info@scacchinichelino.it">info@scacchinichelino.it</a><br><i>Sito:</i> <a href="http://www.scacchinichelino.it">http://www.scacchinichelino.it</a>   | TO PIE   |
|  | 09-02-2012 15-03-2012 | <b>1° Torneo di Promozione 'Luigi AMALFI' per cat. 3N/1S/2S</b><br><i>Luogo:</i> Napoli<br><i>Note:</i> c/o EURIOS Ass. via R. Tarantino, 12 ; 6 T 90min+30 sec x mossa-iscr. ore 18:00 del 9 febbraio - € 30,00; soci €25,00 soci Jun e donne € 20,00;date: 9-16-23 feb/1-8-15 mar 2012-premi Coppe e medaglie -info 3314206853<br><i>Email:</i> <a href="mailto:direttivo@scacchisticapartenopea.org">direttivo@scacchisticapartenopea.org</a><br><i>Sito:</i> <a href="http://www.scacchisticapartenopea.org">http://www.scacchisticapartenopea.org</a> | NA CAM   |
|  | 10-02-2012 12-02-2012 | <b>Campionato Provinciale di Rieti</b><br><i>Luogo:</i> Rieti<br><i>Note:</i> FONDAZIONE VARRONE Via Crispolti 22 (Sala Conferenze piano 2)- 5 turni- Inizio h15- Iscrizioni e premi info e richiesta bando: 3408958042 - 0746220864(ore pasti) - 3466665509 - 3475448611 - 3409387847<br><i>Email:</i> <a href="mailto:erminio.castaldi@libero.it">erminio.castaldi@libero.it</a><br><i>Arbitri:</i> A.N. Remo Sayour   | RI LAZ   |
|  | 11-02-2012 19-02-2012 | <b>Festival WE Amatori Scacchi Catania</b><br><i>Luogo:</i> Catania<br><i>Note:</i> info: 335-6509575; 6 turni svizzero<br><i>Email:</i> <a href="mailto:velcar.cv@libero.it">velcar.cv@libero.it</a><br><i>Sito:</i> <a href="http://www.amatoriscacchicatania.com">http://www.amatoriscacchicatania.com</a><br><i>Arbitri:</i> Carlo Vella   | CT SIC   |
|  | 14-02-2012 13-03-2012 | <b>Open Inverno 2012</b><br><i>Luogo:</i> Ceriano Laghetto<br><i>Note:</i> Sede: Via Stra Meda (scuola elementare) - Open Integrale - Torneo Serale - Turni: 6 - Tel 3387711884<br><i>Email:</i> <a href="mailto:scacchiceriano@scacchiceriano.it">scacchiceriano@scacchiceriano.it</a><br><i>Sito:</i> <a href="http://www.scacchiceriano.it">http://www.scacchiceriano.it</a><br><i>Arbitri:</i> Fusi C.   | MB LOM   |



15-02-2012 19-02-2012 **3° Open di Carnevale** MI LOM  
*Luogo:* Milano  
*Note:* Sede: via S.Uguzzone, 8 - Turni: 6 - Tornei: Principale per Elo >= 1800, Minore per Elo < 1800 -  
 Tel 022573478 Fax: 02 400 444 86

*Email:* [info@scacchisticamilanese.it](mailto:info@scacchisticamilanese.it)  
*Sito:* <http://www.scacchisticamilanese.it>  
*Arbitri:* Palma M. (princ.) - De Angelis L.



17-02-2012 30-03-2012 **CIA 2012 - Campionato Provinciale Assoluto di Mantova** MN LOM  
*Luogo:* Cerese di Virgilio  
*Note:* Sede: Biblioteca Comunale - Turni: 6 - Torneo Serale (venerdi', h 20.00) - Tel 0376-290189 Org:  
 Scacc. Mantovana

*Email:* [eum@libero.it](mailto:eum@libero.it)  
*Sito:* <http://www.omeganet.itscacchi>  
*Arbitri:* Malavolta L.



17-02-2012 19-02-2012 **TORNEO WEEK-END D'INVERNO** RM LAZ  
*Luogo:* Roma  
*Note:*

Accademia Scacchistica Romana Via Luigi Pulci 14- 8 turni- Inizio h18-  
 Iscrizioni e premi vedi bando sito WEB o info: 0644233945 - 3335918196 - 3317241560  
*Email:* [accademiascacchi@email.it](mailto:accademiascacchi@email.it)  
*Sito:* <http://www.accademiascacchi.gilda.it>  
*Arbitri:* A.I. Sergio Pagano A.C.N. Michele Reibaldi



## tornei validi per l'Elo Rapid



| Data Inizio/Fine      | Denominazione  | Pr. Reg. |
|-----------------------|--|----------|
| 04-02-2012 04-02-2012 | <b>11° Semilampo 'Memorial Denny Foglia - Mauro Zardi'</b> | PR EMI   |

*Luogo:* Gramignazzo di Sissa  
*Note:* Sede di gioco: Salone parrocchiale (accanto alla chiesa) - Via Co' di Sopra. Ore 15.15 chiusura  
 iscrizioni. A seguire 5 turni di gioco  
*Sito:* <http://www.salsoscacchi.tk>



05-02-2012 05-02-2012 **XXIII TROFEO CITTA' DI TREVIGLIO** BG LOM  
*Luogo:* Treviglio  
*Note:* Sede: Palazzetto dello Sport PalaFacchetti, Via del Bosco - Inizio: h 14.00 - Turni: 7 - Torneo  
 giovanile in parallelo - Tel 0363 47452 - Org Scacc. Trevigliese

*Email:* [scarabel@tiscali.it](mailto:scarabel@tiscali.it)  
*Sito:* <http://www.treviglioscacchi.altervista.org>  
*Arbitri:* Vetturi P. - Curti G.



05-02-2012 05-02-2012 **1° Semilampo Città di Taviano** LE PUG  
*Luogo:* Taviano  
*Note:* Valido Elo Rapid e Gran Premio Puglia. Info: 3357671096

*Email:* [cs.alekhine@libero.it](mailto:cs.alekhine@libero.it)  
*Sito:* <http://www.pugliascacchi.it>  
*Arbitri:* Alberto Manta



07-02-2012 07-02-2012 **2° TORNEO SEMILAMPO 2012 ' PRO UNICEF'** NA CAM  
*Luogo:* NAPOLI  
*Note:* Sede di gioco c/o EURIOS via R. Tarantino, 12 vicino teatro ACACIA; 6T 15 min- inizio h  
 18:00-iscr. € 10,00 / € 7,00 soci/donne/U18 - Premi UNICEF a cui sarà devoluti l'incasso del torneo  
 - info 331.4206853

*Email:* [direttivo@scacchisticapartenopea.org](mailto:direttivo@scacchisticapartenopea.org)  
*Sito:* <http://www.scacchisticapartenopea.org>  
*Arbitri:* ACN Luigi Trini



10-02-2012 23-03-2012 **Torneo sociale rapid CSC 2012** CA SAR  
*Luogo:* Cagliari  
*Note:* sede: via Ausonia 24 - 7 turni previsti nelle giornate del 10, 17, 24 febbraio, 2, 9, 16, 23 marzo,  
 tempo di riflessione 60 min. - org. Circolo Scacchistico Cagliari ASD - info: 335/6572389

*Email:* [scacchicagliari@gmail.com](mailto:scacchicagliari@gmail.com)  
*Sito:* <http://www.scacchicagliari.it>



11-02-2012 11-02-2012 **Semilampo del Circolo Steinitz** RM LAZ  
*Luogo:* Roma  
*Note:* Via Ottorino Gentiloni 19- 8 turni- Inizio h15.30- Iscrizioni e premi vedi bando sito WEB o info: 3473333830

*Email:* [gianluca.mircoli@tiscali.it](mailto:gianluca.mircoli@tiscali.it)  
*Sito:* <http://www.circolosteinitz.com>  
*Arbitri:* AF Gianluca Mircoli



11-02-2012 11-02-2012 **Semilampo Vitinia** RM LAZ  
*Luogo:* Vitinia  
*Note:* Via Argelato 54- 8 turni- Inizio h15.30- Iscrizioni e premi vedi bando sito WEB o info: 3492246781 - circoloscacchivitinia@hotmail.com

*Email:* [circoloscacchivitinia@hotmail.com](mailto:circoloscacchivitinia@hotmail.com)  
*Sito:* <http://www.circoloscacchivitinia.net>  
*Arbitri:* A.C.N. Lucio Ragonese



12-02-2012 12-02-2012 **Semilampo dell'Accademia** RM LAZ  
*Luogo:* Roma  
*Note:* via Luigi Pulci 14 - 8 turni - Sist. Svizzero - 15' a giocatore - Inizio 15:30 - Quota (entro h 20 del giorno prima): €11, soci €8, U18 €6, gratuita per IM e GM Elo>2400 se preiscritti. In sede €2 in più - Info: 06-44233945, 333-5918196, 331-7241560

*Email:* [accademiascacchi@email.it](mailto:accademiascacchi@email.it)  
*Sito:* <http://www.accademiascacchistica.gilda.it>  
*Arbitri:* A.C.N. Michele Reibaldi



12-02-2012 12-02-2012 **Semilampo Vitinia per giocatori con elo < 1500** RM LAZ  
*Luogo:* Vitinia  
*Note:* Via Argelato 54- 8 turni- Inizio h15.30- Iscrizioni e premi vedi bando sito WEB o info: 3492246781 - circoloscacchivitinia@hotmail.com

*Email:* [circoloscacchivitinia@hotmail.com](mailto:circoloscacchivitinia@hotmail.com)  
*Sito:* <http://www.circoloscacchivitinia.net>  
*Arbitri:* A.C.N. Lucio Ragonese



12-02-2012 12-02-2012 **Rapid@Mente** MB LOM  
*Luogo:* Vimercate  
*Note:* Sede: Villa Volontieri, via Velasca 22 - Inizio: 14.30 - Turni: 7 - Tel 349.389.3538

*Email:* [scacchi@lamongolfiera.mb.it](mailto:scacchi@lamongolfiera.mb.it)  
*Sito:* <http://www.lamongolfiera.mb.it>



18-02-2012 18-02-2012 **Semilampo TSC 2a prova 2012 + Torneo Giovanile I° liv. Scuola reg. Scacchi** TO PIE  
*Luogo:* Ivrea  
*Note:* Organizzato dalla S.S.D.Eporediese, referenti Caresana e Paonessa

*Email:* [afm.castaldo@alice.it](mailto:afm.castaldo@alice.it)  
*Sito:* <http://ivreascacchi.blogspot.com>  
*Arbitri:* Mauro Doppioni



## tornei giovanili

| Data Inizio/Fine      | Denominazione  | Pr. Reg. |
|-----------------------|--|----------|
| 05-02-2012 05-02-2012 | <b>Campionato Giovanile della Provincia di Venezia</b><br><i>Luogo:</i> Campalto<br><i>Note:</i> Sede di gioco: Circ. Scacch. 'A. Zichichi' - P.le Zandrini, 7 - Campalto (VE). Tornei: Allievi, Cadetti, Giovanissimi, Pulcini, Under 8. 5 turni - Inizio: ore 10. Iscr.: €10. Info: Cesaro 041903422 - 3319201269 Coianiz 041900685 - 3339585355<br><i>Email:</i> <a href="mailto:azzurroverde@inwind.it">azzurroverde@inwind.it</a> | VE VEN   |
| 05-02-2012 05-02-2012 | <b>torneo CIG16</b><br><i>Luogo:</i> Trieste<br><i>Note:</i> c/o sede SST, Via Marco Tullio Cicerone, 8 – TRIESTE<br>5 turni da 30'. valido per la qualificazione alla finale nazionale CIG16<br><i>Email:</i> <a href="mailto:sst1904@sst1904.com">sst1904@sst1904.com</a><br><i>Sito:</i> <a href="http://www.sst1904.com">http://www.sst1904.com</a><br><i>Arbitri:</i> Luciano Boschi, Fabio Cascone                               | TS FVG   |
| 11-02-2012 11-02-2012 | <b>CIG U16 2012 - Torneo Giovanile</b><br><i>Luogo:</i> Milano<br><i>Note:</i> Sede: via De Amicis, 17 - Inizio: 14.30 - Valido per Elo Rapid - Tel 328-7194921<br><i>Email:</i> <a href="mailto:info@accademiascacchimilano.it">info@accademiascacchimilano.it</a><br><i>Sito:</i> <a href="http://www.accademiascacchimilano.it">http://www.accademiascacchimilano.it</a><br><i>Arbitri:</i> Ravagnati W.                            | MI LOM   |



12-02-2012 12-02-2012 **CIG 2012 - TORNEO SEMILAMPO GIOVANILE 'Memorial Lucas Luizaga'** BG LOM

*Luogo:* Bergamo

*Note:* Sede: Via Borgo Santa Caterina 16 - Inizio: h 14 - Turni: 5 - Tel 334.2172228

*Email:* [info@excelsior-scacchi.it](mailto:info@excelsior-scacchi.it)

*Sito:* <http://www.excelsior-scacchi.it>

*Arbitri:* Gisolini M. (Princ), Biava P.



12-02-2012 12-02-2012 **5° Torneo di Scacchi "Festa del Carnevale"** NA CAM

*Luogo:* SAVIANO

*Note:* sede di gioco: S.M.S. 'A.Ciccione' v L. Sciascia,33 Saviano (NA) - 5T 30 min. - inizio h. 9:00 - iscr. €8,00/soci € 7,00 - sconto per 4 dello stesso circolo- premi per i primi 3 classificati di ogni categoria. Info: 3683867301 - 0818202735

*Email:* [arcimatto@alice.it](mailto:arcimatto@alice.it)

*Sito:* <http://www.arcimatto.it>

*Arbitri:* AR Elio Falco



12-02-2012 12-02-2011 **Torneo giovanile CIU16** LE PUG

*Luogo:* Pisignano

*Note:* Info: 340 8546927

*Email:* [crp@pugliascacchi.it](mailto:crp@pugliascacchi.it)

*Sito:* <http://www.pugliascacchi.it>

*Arbitri:* Longo



## altre manifestazioni

| Data Inizio/Fine      | Denominazione   | Pr. Reg. |
|-----------------------|---|----------|
| 11-02-2012 11-02-2011 | <b>Campionato Provinciale Lampo</b><br><i>Luogo:</i> Pisignano<br><i>Note:</i> Info: 340 8546927<br><i>Email:</i> <a href="mailto:crp@pugliascacchi.it">crp@pugliascacchi.it</a><br><i>Sito:</i> <a href="http://www.pugliascacchi.it">http://www.pugliascacchi.it</a><br><i>Arbitri:</i> Longo | LE PUG   |



## ultime collezioni di partite aggiunte

| Data       | Evento     | Descrizione                     | Luogo          | Nazione        | Part. |
|------------|------------|---------------------------------|----------------|----------------|-------|
| 23-01-2012 | 22-06-1947 | Torneo Magistrale               | Reggio Emilia  | Italia         | 11    |
| 23-01-2012 | 01-01-1994 | VII Corsicoscacchi B            | Corsico        | Italia         | 6     |
| 23-01-2012 | 01-07-2011 | VII Festival A                  | Livorno        | Italia         | 45    |
| 23-01-2012 | 22-06-2011 | Torneo AAI GM                   | New Delhi      | India          | 10    |
| 23-01-2012 | 02-07-2011 | C.to Mondiale IPCA              | Piestany       | Cecoslovacchia | 9     |
| 23-01-2012 | 03-07-2011 | C.to Italiano U14               | Porretta Terme | Italia         | 24    |
| 23-01-2012 | 03-07-2011 | C.to Italiano U14 femminile     | Porretta Terme | Italia         | 23    |
| 23-01-2012 | 03-07-2011 | C.to Italiano U16               | Porretta Terme | Italia         | 34    |
| 23-01-2012 | 03-07-2011 | C.to Italiano U16 femminile     | Porretta Terme | Italia         | 24    |
| 23-01-2012 | 22-06-2011 | I Festival Torre delle Stelle A | Sinnai         | Italia         | 98    |
| 23-01-2012 | 08-06-1992 | XXX Olimpiadi                   | Manila         | Filippine      | 56    |
| 23-01-2012 | 08-06-1992 | XXX Olimpiadi (San Marino)      | Manila         | Filippine      | 56    |
| 23-01-2012 | 08-06-1992 | XXX Olimpiadi femminile         | Manila         | Filippine      | 42    |

[\[Scarica tutte le 152979 partite presenti in 3133 file\]](#)

[\[Contatta il responsabile: partite@federscacchi.it\]](mailto:partite@federscacchi.it)



## ultimi regolamenti immessi o modificati

| Data       | Regolamento   |
|------------|---|
| 12-01-2012 | Assemblea Straordinaria 5 febbraio 2012<br><a href="#">[la pagina dei regolamenti del sito FSI]</a> |

# ultime novità dal sito arbitrale



## ultimi documenti immessi o modificati

| Data       | Descrizione   |
|------------|---|
| 30-01-2012 | Svolgimento tornei - Regole Sistemi Svizzeri (FIDE C04)<br><i>Tutti i sistemi svizzeri (Olandese, Lim, Dubov, Burstein) in doppia versione inglese e italiano (traduzione a cura di Mario Held).<br/>Aggiornamento del 30.1.2012:- traduzione del nuovo regolamento dell'Olandese- pagina 28, nota esplicitiva sul Burnstein- la FIDE non ha modificato (come avrebbe dovuto) C.04.5 alla luce del nuovo Olandese. Pertanto a pag. 30 vi sono due note esplicative.</i><br><a href="#">[la pagina dei documenti del sito della CAF]</a> |



## ultimi documenti didattici immessi o modificati

| Data       | Descrizione  |
|------------|--|
| 30-01-2012 | Direzione di gara - Ammissione di un giocatore straniero<br><i>Linee guida per l'ammissione di un giocatore straniero ai tornei e per l'ammissione di un giocatore nella fascia di torneo superiore.<br/>Presentazione a cura di Marco Santandrea.</i> |
| 30-01-2012 | RSA - Presentazione Regolamento Settore Arbitrale<br><i>Presentazione dei principali contenuti del Regolamento del Settore Arbitrale, a cura di Marco Santandrea.</i>  |
| 30-01-2012 | Tornei Particolari - Campionato Italiano Giovanile Under 16<br><i>Presentazione dei principali aspetti dei Campionati Italiani Giovanili, a cura di Maurizio Mascheroni.</i><br><a href="#">[la pagina dei documenti didattici del sito della CAF]</a> |



# i numeri della federazione



| Società    |      | ITA   | ABR | ALT | BAS | CAL | CAM | EMI  | FVG | LAZ  | LIG | LOM  | MAR | MOL | PIE  | PUG | SAR | SIC  | TOS | TRE | UMB | VAL | VEN  | EST |
|------------|------|-------|-----|-----|-----|-----|-----|------|-----|------|-----|------|-----|-----|------|-----|-----|------|-----|-----|-----|-----|------|-----|
| Totali     | Oggi | 197   | 5   | 4   | 1   | 7   | 8   | 10   | 7   | 21   | 11  | 41   | 8   | 1   | 18   | 7   | 1   | 16   | 10  | 2   | 0   | 1   | 18   | 0   |
|            | Ieri | 187   | 3   | 4   | 1   | 5   | 8   | 9    | 7   | 21   | 10  | 39   | 8   | 1   | 17   | 7   | 1   | 16   | 10  | 1   | 0   | 1   | 18   | 0   |
|            | 2011 | 380   | 10  | 4   | 6   | 14  | 22  | 21   | 15  | 32   | 11  | 55   | 22  | 2   | 30   | 18  | 13  | 33   | 19  | 5   | 10  | 2   | 36   | 0   |
| Tesserati  |      | ITA   | ABR | ALT | BAS | CAL | CAM | EMI  | FVG | LAZ  | LIG | LOM  | MAR | MOL | PIE  | PUG | SAR | SIC  | TOS | TRE | UMB | VAL | VEN  | EST |
| Totali     | Oggi | 4835  | 92  | 51  | 21  | 160 | 151 | 310  | 151 | 493  | 297 | 1142 | 319 | 18  | 428  | 87  | 27  | 287  | 248 | 72  | 3   | 0   | 470  | 8   |
|            | Ieri | 4367  | 74  | 50  | 21  | 159 | 140 | 286  | 131 | 459  | 286 | 1039 | 230 | 18  | 304  | 86  | 21  | 286  | 248 | 56  | 3   | 0   | 462  | 8   |
|            | 2011 | 14184 | 423 | 154 | 155 | 452 | 694 | 1050 | 448 | 1165 | 494 | 2374 | 782 | 37  | 1293 | 589 | 515 | 1196 | 672 | 283 | 228 | 56  | 1092 | 32  |
| Agonisti   | Oggi | 2436  | 17  | 33  | 5   | 45  | 61  | 140  | 74  | 269  | 196 | 619  | 57  | 15  | 261  | 25  | 20  | 164  | 147 | 32  | 3   | 0   | 245  | 8   |
|            | Ieri | 2243  | 10  | 32  | 5   | 44  | 55  | 136  | 59  | 259  | 187 | 574  | 53  | 15  | 193  | 24  | 15  | 164  | 147 | 22  | 3   | 0   | 238  | 8   |
|            | 2011 | 5633  | 122 | 72  | 51  | 98  | 287 | 378  | 207 | 512  | 248 | 1108 | 229 | 20  | 482  | 209 | 169 | 400  | 341 | 90  | 90  | 12  | 479  | 29  |
| Ordinari   | Oggi | 863   | 32  | 11  | 6   | 27  | 32  | 81   | 34  | 79   | 44  | 221  | 51  | 0   | 62   | 29  | 0   | 32   | 46  | 4   | 0   | 0   | 72   | 0   |
|            | Ieri | 793   | 27  | 11  | 6   | 27  | 28  | 71   | 29  | 65   | 43  | 200  | 50  | 0   | 57   | 29  | 0   | 31   | 46  | 2   | 0   | 0   | 71   | 0   |
|            | 2011 | 2505  | 74  | 17  | 29  | 96  | 142 | 230  | 119 | 192  | 51  | 476  | 124 | 4   | 184  | 129 | 70  | 177  | 87  | 9   | 56  | 10  | 227  | 2   |
| Junior     | Oggi | 1536  | 43  | 7   | 10  | 88  | 58  | 89   | 43  | 145  | 57  | 302  | 211 | 3   | 105  | 33  | 7   | 91   | 55  | 36  | 0   | 0   | 153  | 0   |
|            | Ieri | 1331  | 37  | 7   | 10  | 88  | 57  | 79   | 43  | 135  | 56  | 265  | 127 | 3   | 54   | 33  | 6   | 91   | 55  | 32  | 0   | 0   | 153  | 0   |
|            | 2011 | 6046  | 227 | 65  | 75  | 258 | 265 | 442  | 122 | 461  | 195 | 790  | 429 | 13  | 627  | 251 | 276 | 619  | 244 | 184 | 82  | 34  | 386  | 1   |
| Istruttori |      | ITA   | ABR | ALT | BAS | CAL | CAM | EMI  | FVG | LAZ  | LIG | LOM  | MAR | MOL | PIE  | PUG | SAR | SIC  | TOS | TRE | UMB | VAL | VEN  | EST |
| Totali     | Oggi | 375   | 5   | 1   | 0   | 9   | 23  | 22   | 10  | 29   | 29  | 73   | 10  | 0   | 56   | 6   | 7   | 43   | 14  | 6   | 0   | 0   | 32   | 0   |
|            | Ieri | 350   | 5   | 1   | 0   | 9   | 23  | 22   | 9   | 29   | 29  | 65   | 10  | 0   | 41   | 6   | 7   | 43   | 14  | 5   | 0   | 0   | 32   | 0   |
|            | 2011 | 856   | 44  | 2   | 4   | 21  | 51  | 38   | 29  | 59   | 36  | 105  | 36  | 2   | 125  | 56  | 37  | 103  | 23  | 14  | 6   | 2   | 63   | 0   |
| Elementari | Oggi | 237   | 3   | 0   | 0   | 3   | 13  | 9    | 9   | 20   | 15  | 55   | 5   | 0   | 32   | 4   | 4   | 22   | 12  | 6   | 0   | 0   | 25   | 0   |
|            | Ieri | 220   | 3   | 0   | 0   | 3   | 13  | 9    | 8   | 20   | 15  | 49   | 5   | 0   | 23   | 4   | 4   | 22   | 12  | 5   | 0   | 0   | 25   | 0   |
|            | 2011 | 523   | 27  | 1   | 3   | 7   | 29  | 19   | 24  | 37   | 22  | 73   | 27  | 2   | 74   | 30  | 20  | 59   | 10  | 12  | 5   | 2   | 40   | 0   |
| Giovanili  | Oggi | 49    | 1   | 1   | 0   | 5   | 1   | 8    | 0   | 3    | 9   | 8    | 2   | 0   | 5    | 0   | 2   | 2    | 0   | 0   | 0   | 0   | 2    | 0   |
|            | Ieri | 48    | 1   | 1   | 0   | 5   | 1   | 8    | 0   | 3    | 9   | 7    | 2   | 0   | 5    | 0   | 2   | 2    | 0   | 0   | 0   | 0   | 2    | 0   |
|            | 2011 | 80    | 4   | 0   | 0   | 5   | 5   | 11   | 2   | 3    | 5   | 15   | 3   | 0   | 8    | 6   | 4   | 3    | 4   | 0   | 1   | 0   | 1    | 0   |
| Giov.Qual. | Oggi | 44    | 1   | 0   | 0   | 1   | 3   | 1    | 0   | 4    | 0   | 7    | 3   | 0   | 10   | 1   | 1   | 6    | 1   | 0   | 0   | 0   | 5    | 0   |
|            | Ieri | 40    | 1   | 0   | 0   | 1   | 3   | 1    | 0   | 4    | 0   | 7    | 3   | 0   | 6    | 1   | 1   | 6    | 1   | 0   | 0   | 0   | 5    | 0   |
|            | 2011 | 108   | 8   | 1   | 0   | 2   | 4   | 5    | 2   | 6    | 2   | 11   | 5   | 0   | 15   | 13  | 4   | 13   | 5   | 1   | 0   | 0   | 11   | 0   |
| Formatori  | Oggi | 5     | 0   | 0   | 0   | 0   | 0   | 0    | 0   | 1    | 0   | 1    | 0   | 0   | 1    | 0   | 0   | 1    | 1   | 0   | 0   | 0   | 0    | 0   |
|            | Ieri | 4     | 0   | 0   | 0   | 0   | 0   | 0    | 0   | 1    | 0   | 1    | 0   | 0   | 0    | 0   | 0   | 1    | 1   | 0   | 0   | 0   | 0    | 0   |
|            | 2011 | 21    | 0   | 0   | 1   | 2   | 1   | 0    | 0   | 4    | 2   | 3    | 0   | 0   | 1    | 1   | 0   | 1    | 3   | 0   | 0   | 0   | 2    | 0   |
| Ins.Elem.  | Oggi | 40    | 0   | 0   | 0   | 0   | 6   | 4    | 1   | 1    | 5   | 2    | 0   | 0   | 8    | 1   | 0   | 12   | 0   | 0   | 0   | 0   | 0    | 0   |
|            | Ieri | 38    | 0   | 0   | 0   | 0   | 6   | 4    | 1   | 1    | 5   | 1    | 0   | 0   | 7    | 1   | 0   | 12   | 0   | 0   | 0   | 0   | 0    | 0   |
|            | 2011 | 124   | 5   | 0   | 0   | 5   | 12  | 3    | 1   | 9    | 5   | 3    | 1   | 0   | 27   | 6   | 9   | 27   | 1   | 1   | 0   | 0   | 9    | 0   |
| Arbitri    |      | ITA   | ABR | ALT | BAS | CAL | CAM | EMI  | FVG | LAZ  | LIG | LOM  | MAR | MOL | PIE  | PUG | SAR | SIC  | TOS | TRE | UMB | VAL | VEN  | EST |
| Totali     | Oggi | 203   | 1   | 2   | 1   | 8   | 20  | 11   | 7   | 24   | 11  | 45   | 10  | 2   | 19   | 4   | 0   | 12   | 10  | 2   | 1   | 0   | 13   | 0   |
|            | Ieri | 192   | 0   | 2   | 1   | 7   | 19  | 10   | 7   | 21   | 11  | 44   | 10  | 2   | 17   | 4   | 0   | 12   | 10  | 1   | 1   | 0   | 13   | 0   |
|            | 2011 | 366   | 12  | 3   | 4   | 15  | 27  | 30   | 11  | 24   | 13  | 59   | 22  | 2   | 26   | 21  | 12  | 36   | 17  | 5   | 3   | 1   | 23   | 0   |
| Internaz.  | Oggi | 19    | 0   | 0   | 0   | 0   | 2   | 0    | 1   | 3    | 1   | 7    | 0   | 0   | 2    | 0   | 0   | 1    | 0   | 0   | 1   | 0   | 1    | 0   |
|            | Ieri | 19    | 0   | 0   | 0   | 0   | 2   | 0    | 1   | 3    | 1   | 7    | 0   | 0   | 2    | 0   | 0   | 1    | 0   | 0   | 1   | 0   | 1    | 0   |
|            | 2011 | 21    | 0   | 0   | 0   | 0   | 2   | 0    | 1   | 3    | 1   | 8    | 0   | 0   | 2    | 0   | 0   | 1    | 0   | 1   | 1   | 0   | 1    | 0   |
| FIDE       | Oggi | 13    | 0   | 0   | 0   | 1   | 1   | 1    | 0   | 1    | 2   | 2    | 0   | 1   | 1    | 0   | 0   | 0    | 1   | 1   | 0   | 0   | 1    | 0   |
|            | Ieri | 13    | 0   | 0   | 0   | 1   | 1   | 1    | 0   | 1    | 2   | 2    | 0   | 1   | 1    | 0   | 0   | 0    | 1   | 1   | 0   | 0   | 1    | 0   |
|            | 2011 | 18    | 3   | 0   | 0   | 1   | 1   | 1    | 0   | 1    | 2   | 2    | 0   | 1   | 1    | 2   | 0   | 0    | 1   | 1   | 0   | 0   | 1    | 0   |
| Nazionali  | Oggi | 31    | 0   | 1   | 0   | 1   | 1   | 4    | 2   | 2    | 0   | 7    | 3   | 0   | 0    | 1   | 0   | 5    | 2   | 0   | 0   | 0   | 2    | 0   |
|            | Ieri | 30    | 0   | 1   | 0   | 1   | 1   | 3    | 2   | 2    | 0   | 7    | 3   | 0   | 0    | 1   | 0   | 5    | 2   | 0   | 0   | 0   | 2    | 0   |
|            | 2011 | 51    | 0   | 1   | 0   | 2   | 1   | 8    | 3   | 2    | 1   | 11   | 4   | 0   | 0    | 1   | 2   | 7    | 5   | 0   | 0   | 0   | 3    | 0   |
| Cand.Naz.  | Oggi | 52    | 0   | 1   | 0   | 3   | 8   | 4    | 1   | 3    | 2   | 11   | 2   | 0   | 7    | 1   | 0   | 2    | 1   | 0   | 0   | 0   | 6    | 0   |
|            | Ieri | 50    | 0   | 1   | 0   | 2   | 8   | 4    | 1   | 3    | 2   | 10   | 2   | 0   | 7    | 1   | 0   | 2    | 1   | 0   | 0   | 0   | 6    | 0   |
|            | 2011 | 93    | 2   | 1   | 1   | 3   | 10  | 9    | 2   | 4    | 3   | 17   | 4   | 0   | 8    | 7   | 4   | 10   | 2   | 0   | 1   | 0   | 5    | 0   |
| Regionali  | Oggi | 88    | 1   | 0   | 1   | 3   | 8   | 2    | 3   | 15   | 6   | 18   | 5   | 1   | 9    | 2   | 0   | 4    | 6   | 1   | 0   | 0   | 3    | 0   |
|            | Ieri | 80    | 0   | 0   | 1   | 3   | 7   | 2    | 3   | 12   | 6   | 18   | 5   | 1   | 7    | 2   | 0   | 4    | 6   | 0   | 0   | 0   | 3    | 0   |
|            | 2011 | 183   | 7   | 1   | 3   | 9   | 13  | 12   | 5   | 14   | 6   | 21   | 14  | 1   | 15   | 11  | 6   | 18   | 9   | 3   | 1   | 1   | 13   | 0   |

'Oggi' indica i dati aggiornati alla data di pubblicazione; 'Ieri' i dati del numero precedente; '2011' i dati dello scorso anno; in blu se Oggi supera Ieri; in rosso se Oggi supera lo scorso anno.