



## una foto al giorno

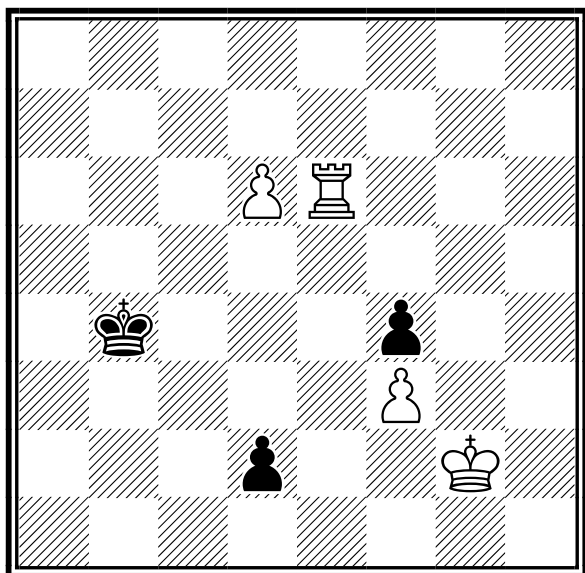


Vera Menchik, Margate 1939



## il quiz del giorno

Rink (1920)



**Il Bianco muove e vince**

[Soluzione sul prossimo numero]



## la domanda del giorno

[Argomento]

Varie

[Domanda n. 26]

**Come faccio a pubblicare la mia foto sul sito della FIDE?**

[Risposta]

E' necessario inviare a noi una propria foto, nel formato jpg, dalle dimensione esatte di 160 pixel (larghezza) per 200 pixel (altezza).

Penseremo noi a caricare la foto sul server della FIDE; l'amministratore della FIDE, dopo aver controllato la foto, ne autorizzerà la pubblicazione sul loro sito.

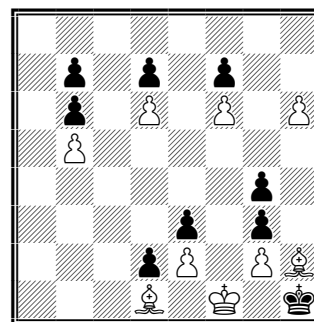
Se ci viene inviata una foto in un formato diverso da quello jpg, oppure di dimensioni diverse da quelle indicate, penseremo noi a sistemarla, ma il risultato potrebbe non essere quello voluto; vi invitiamo pertanto a mandarci una foto che sia già pronta all'invio, cioè in formato jpg e con le dimensioni corrette.

[\[tutte le FAQ della FSI\]](#)



## quiz numero precedente

T.C.L. Kok ((1935)



**Il Bianco muove e vince**

1.h7 gxh2 2.h8=C! g3 3.Cg6 fxg6 4.f7 g5 5.f8=C! g4 6.Ce6 dxe6 7.d7 e5 8.d8=C!  
e4 9.Cc6 bxc6 10.bxc6 b5 11.c7 b4 12.c8=C! b3 13.Cd6 b2 14.Cf5 b1=D  
15.Cxg3#



## un pensiero al giorno

La tattica ti insegna che cosa fare quando c'è qualche cosa da fare, mentre la strategia consiste nel sapere che cosa fare quando non c'è più nulla da fare.

*Savielly Tartakower*



## tornei validi per categorie, Elo Italia e FIDE

	Data Inizio/Fine	Denominazione	Pr.	Reg.
	14-03-2024 14-03-2024	<b>CAMPIONATI ITALIANI ONLINE EVENTO BLITZ</b> <i>Luogo:</i> Omniachess <i>Note:</i> Evento inserito ai soli fini delle designazioni	MI	LOM
	15-03-2024 17-03-2024	<b>Raggruppamento CIS serie B13 - Promozione</b> <i>Luogo:</i> Cerignola <i>Email:</i> <a href="mailto:crp@federscacchipuglia.it">crp@federscacchipuglia.it</a> <i>Sito:</i> <a href="http://www.federscacchipuglia.it">http://www.federscacchipuglia.it</a>	FG	PUG
	15-03-2024 17-03-2024	<b>CIS 2024 - Raggruppamenti B9, C20 e Promozione Marche</b> <i>Luogo:</i> Falconara Marittima <i>Note:</i> c/o Hotel Touring (Via degli Spagnoli 18), Primo turno 15.03.2024 ore 17.00 - Riunione dei capitani 15.03.2024 ore 16.30, Info: Antonio 3484768624 - Carlo 3336194723 - Franco 3316019501 - Marco 3518607628 <i>Email:</i> <a href="mailto:m.pelagalli3@gmail.com">m.pelagalli3@gmail.com</a> <i>Sito:</i> <a href="http://www.federscacchi.it/str_cis_2024.php">http://www.federscacchi.it/str_cis_2024.php</a>	AN	MAR
	15-03-2024 17-03-2024	<b>Raggruppamento CIS serie B14.1 - C27 - Promozione</b> <i>Luogo:</i> Gallipoli <i>Email:</i> <a href="mailto:crp@federscacchipuglia.it">crp@federscacchipuglia.it</a> <i>Sito:</i> <a href="http://www.federscacchipuglia.it">http://www.federscacchipuglia.it</a>	LE	PUG
	15-03-2024 17-03-2024	<b>CIS 2024 - Rag. Promozione Liguria 3</b> <i>Luogo:</i> Genova <i>Note:</i> Sede di gioco: CIRCOLO AUTORITÀ PORTUALE & SOCIETÀ DEL PORTO DI GENOVA Via Ariberto ALBERTAZZI 3r 16149 GENOVA. Entro le ore 16.00 accredito squadre; ore 17.00 1° turno <i>Email:</i> <a href="mailto:delegatoliguriascacchi@gmail.com">delegatoliguriascacchi@gmail.com</a> <i>Arbitri:</i> da definire	GE	LIG
	15-03-2024 17-03-2024	<b>Raggruppamento CIS serie C26 - Promozione</b> <i>Luogo:</i> Bari <i>Email:</i> <a href="mailto:crp@federscacchipuglia.it">crp@federscacchipuglia.it</a> <i>Sito:</i> <a href="http://www.federscacchipuglia.it">http://www.federscacchipuglia.it</a>	BA	PUG
	15-03-2024 17-03-2024	<b>CIS 2024 - Serie Promozione Lombardia</b> <i>Luogo:</i> Milano <i>Note:</i> Tel 3470159690 <i>Email:</i> <a href="mailto:ssm@scacchisticamilanese.it">ssm@scacchisticamilanese.it</a> <i>Sito:</i> <a href="http://www.federscacchi.it/str_cis_2024.php">http://www.federscacchi.it/str_cis_2024.php</a> <i>Arbitri:</i> Gisolini (princ), Pincioli	MI	LOM
	15-03-2024 17-03-2024	<b>CIS 2024 Serie C Girone 28 e Serie Promozione Basilicata</b> <i>Luogo:</i> Tenuta Brancaccio - Via degli Etruschi, 1 Matera <i>Email:</i> <a href="mailto:scacchisticamente20@libero.it">scacchisticamente20@libero.it</a>	MT	BAS
	15-03-2024 17-03-2024	<b>CIS - serie C25</b> <i>Luogo:</i> Montella <i>Email:</i> <a href="mailto:CircoloScacchistico@gmail.com">CircoloScacchistico@gmail.com</a> <i>Sito:</i> <a href="http://www.IrpiniaScacchi.it">http://www.IrpiniaScacchi.it</a>	AV	CAM
	15-03-2024 17-03-2024	<b>CIS - serie A2 7</b> <i>Luogo:</i> Torre Annunziata <i>Email:</i> <a href="mailto:gennaropaduano@virgilio.it">gennaropaduano@virgilio.it</a> <i>Sito:</i> <a href="http://federscacchi.it/str_cis_2024.php">http://federscacchi.it/str_cis_2024.php</a>	NA	CAM
	15-03-2024 17-03-2024	<b>CIS 2024 - Ragg B3 C6 C7 Promozione Toscana</b> <i>Luogo:</i> Campi Bisenzio <i>Note:</i> c/o Circolo ARCI Rinascita, piazza Matteucci, 11. Iscrizioni aperte fino al 28 febbraio 2024 Per iscrizioni Promozione: Tel.3792970174 email: <a href="mailto:silvia.acconci82@gmail.com">silvia.acconci82@gmail.com</a> <i>Email:</i> <a href="mailto:scacchi.bisenzio@gmail.com">scacchi.bisenzio@gmail.com</a> <i>Sito:</i> <a href="http://www.scacchibisenzio.it">http://www.scacchibisenzio.it</a> <i>Arbitri:</i> da designare	FI	TOS

	15-03-2024	17-03-2024	<b>CIS - serie C25.2</b>	NA	CAM
			<i>Luogo:</i> Torre Annunziata		
			<i>Note:</i> Sede di gioco: sala polifunzionale dell'istituto comprensivo V.Alfieri - via Gambardella 13		
			<i>Email:</i> <a href="mailto:gennaropaduano@virgilio.it">gennaropaduano@virgilio.it</a>		
			<i>Sito:</i> <a href="http://federscacchi.it/str_cis_2024.php">http://federscacchi.it/str_cis_2024.php</a>		
	15-03-2024	17-03-2024	<b>CIS - serie B12</b>	CE	CAM
			<i>Luogo:</i> Caserta		
			<i>Note:</i> Sede di gioco: Via Michelangelo Buonarroti, 5		
			<i>Email:</i> <a href="mailto:donnie007@hotmail.it">donnie007@hotmail.it</a>		
			<i>Sito:</i> <a href="http://federscacchi.it/str_cis_2024.php">http://federscacchi.it/str_cis_2024.php</a>		
	15-03-2024	17-03-2024	<b>CIS 2024 - Serie B 8, C 18, Promozione Emilia-Romagna 1 e 2</b>	FE	EMI
			<i>Luogo:</i> Ferrara		
			<i>Note:</i> c/o Palestra IC Perlasca, Via Poletti, 65. Info: +393939747623 (Dentale)		
			<i>Email:</i> <a href="mailto:info@circoloscacchisticoestense.it">info@circoloscacchisticoestense.it</a>		
			<i>Sito:</i> <a href="http://www.federscacchi.it/cisa_upload/d20231124143237_emilia_romagna-ferrara-b-c-prom.pdf">http://www.federscacchi.it/cisa_upload/d20231124143237_emilia_romagna-ferrara-b-c-prom.pdf</a>		
			<i>Arbitri:</i> AN Mancini - AR Ferrari		
	15-03-2024	17-03-2024	<b>CIS 2024 - Serie C16 e Promozione Emilia-Romagna 5</b>	PC	EMI
			<i>Luogo:</i> Piacenza		
			<i>Note:</i> c/o Auditorium Sant'Ilario, Via Garibaldi, 17. Info: +3338816635 (Tencati)		
			<i>Email:</i> <a href="mailto:scacchiclubpiacenza@gmail.com">scacchiclubpiacenza@gmail.com</a>		
			<i>Sito:</i> <a href="http://www.federscacchi.it/cisa_upload/d20231124143424_emilia_romagna-piacenza-a1-a2-b-c-prom.pdf">http://www.federscacchi.it/cisa_upload/d20231124143424_emilia_romagna-piacenza-a1-a2-b-c-prom.pdf</a>		
			<i>Arbitri:</i> AF Brigati - AN Gallani		
	15-03-2024	17-03-2024	<b>CIS 2024 - Serie A2 4, C17, Promozione Emilia-Romagna 3 e 4</b>	FC	EMI
			<i>Luogo:</i> Forlì		
			<i>Note:</i> c/o Circolo 'La scranna', Corso Garibaldi, 80. Info: +39347011901		
			<i>Email:</i> <a href="mailto:forliscacchi@gmail.com">forliscacchi@gmail.com</a>		
			<i>Sito:</i> <a href="http://www.federscacchi.it/cisa_upload/d20231124143329_emilia_romagna-forli_(fc)-a1-a2-b-c-prom.pdf">http://www.federscacchi.it/cisa_upload/d20231124143329_emilia_romagna-forli_(fc)-a1-a2-b-c-prom.pdf</a>		
			<i>Arbitri:</i> AN Gardini - AN Lucchi		
	15-03-2024	17-03-2024	<b>Raggruppamento CIS serie C girone 19</b>	PG	UMB
			<i>Luogo:</i> Perugia		
			<i>Note:</i> sede di gioco via G.da Verrazzano SNC Perugia o albergo di Perugia gli orari dei turni saranno quelli previsti del calendario Nazionale		
			<i>Email:</i> <a href="mailto:griffetto.88@tiscali.it">griffetto.88@tiscali.it</a>		
	15-03-2024	17-03-2024	<b>CIS 2024 - Raggruppamento C24</b>	RM	LAZ
			<i>Luogo:</i> Roma		
			<i>Note:</i> Organizzatore: Accademia Scacchistica Romana - sede di gioco: Via Luigi Pulci 14, Roma.		
			<i>Email:</i> <a href="mailto:info@accademiascacchiroma.it">info@accademiascacchiroma.it</a>		
			<i>Sito:</i> <a href="http://www.federscacchi.it/cisa_upload/d20231124143813_lazio-roma-accademia_scacchistica_romana-c.pdf">http://www.federscacchi.it/cisa_upload/d20231124143813_lazio-roma-accademia_scacchistica_romana-c.pdf</a>		
			<i>Arbitri:</i> Da designare		
	15-03-2024	17-03-2024	<b>CIS 2024 - Raggruppamenti C22 - C23</b>	RM	LAZ
			<i>Luogo:</i> Roma		
			<i>Note:</i> Organizzatore: Scuola Popolare di Scacchi - sede di gioco: Via Mariano Romiti 30, Roma.		
			<i>Email:</i> <a href="mailto:scuolapopolarediscacchi@gmail.com">scuolapopolarediscacchi@gmail.com</a>		
			<i>Sito:</i> <a href="http://www.federscacchi.it/cisa_upload/d20240125094409_lazio-roma-scuola_popolare-b-c.pdf">http://www.federscacchi.it/cisa_upload/d20240125094409_lazio-roma-scuola_popolare-b-c.pdf</a>		
			<i>Arbitri:</i> Da designare		
	15-03-2024	17-03-2024	<b>CIS 2024 - Raggruppamenti A1.4 - A2.6 - B11</b>	RM	LAZ
			<i>Luogo:</i> Roma		
			<i>Note:</i> Organizzatore Comitato Regionale Lazio - sede di gioco: American Palace Hotel, via Laurentina 554, Roma.		
			<i>Email:</i> <a href="mailto:presidente@federscacchilazio.com">presidente@federscacchilazio.com</a>		
			<i>Sito:</i> <a href="http://www.federscacchi.it/cisa_upload/d20240108144909_lazio-roma-comitato-a1-a2-b-c.pdf">http://www.federscacchi.it/cisa_upload/d20240108144909_lazio-roma-comitato-a1-a2-b-c.pdf</a>		
			<i>Arbitri:</i> Da designare		
	15-03-2024	17-03-2024	<b>CIS 2024 - Serie Promozione Lombardia</b>	MB	LOM
			<i>Luogo:</i> Ceriano Laghetto		
			<i>Note:</i> Tel 3387711884		
			<i>Email:</i> <a href="mailto:scacchiceriano@scacchiceriano.it">scacchiceriano@scacchiceriano.it</a>		
			<i>Sito:</i> <a href="http://www.federscacchi.it/str_cis_2024.php">http://www.federscacchi.it/str_cis_2024.php</a>		
			<i>Arbitri:</i> Carbonari (princ), Palumbo, Rancati		
	15-03-2024	17-03-2024	<b>55° CIS 2023 Rag. A2 8.1, B 15_16, C 30_31_32, Promozione Sicilia</b>	CT	SIC
			<i>Luogo:</i> Catania		
			<i>Note:</i> Sede di gioco Le Ciminiere - Catania		
			<i>Email:</i> <a href="mailto:presidente@siciliascacchi.it">presidente@siciliascacchi.it</a>		
			<i>Sito:</i> <a href="http://www.siciliascacchi.it">http://www.siciliascacchi.it</a>		
			<i>Arbitri:</i> Da designare		



15-03-2024 17-03-2024 **55° CIS 2024 Rag. Promozione Abruzzo** PE ABR  
*Luogo:* Montesilvano (PE)  
*Note:* Sede Montesilvano (PE) presso il "Grand Hotel Adriatico" sito in via Carlo Maresca 10. INFO 346 6751327

*Email:* [andrea.rebeggiani@gmail.com](mailto:andrea.rebeggiani@gmail.com)  
*Sito:* [http://www.federscacchi.it/str\\_cis\\_2024.php](http://www.federscacchi.it/str_cis_2024.php)  
*Arbitri:* AN Massimo Maione, AR Andreina Serena



15-03-2024 17-03-2024 **CIS2024 - SERIE PROMOZIONE** VI VEN  
*Luogo:* MELEDO  
*Note:* SEDE DI GIOCO:PIAZZA SAN MAURIZIO - MELEDO DI SAREGO-VI

*Email:* [ALDODANESE@GMAIL.COM](mailto:ALDODANESE@GMAIL.COM)  
*Arbitri:* DA DESIGNARE



15-03-2024 17-03-2024 **CIS2024 - SERIE PROMOZIONE** BL VEN  
*Luogo:* BORGIO VALBELLUNA-TRICHIANA  
*Note:* SEDE DI GIOCO: PIAZZA T.MERLIN, 25 BORGIO VALBELLUNA-TRICHIANA

*Email:* [CIRCOLOSCACCHISTICOBELLUNESE@GMAIL.COM](mailto:CIRCOLOSCACCHISTICOBELLUNESE@GMAIL.COM)  
*Arbitri:* DA DESIGNARE



15-03-2024 17-03-2024 **CIS2024-SERCIE C13 E PROMOZIONE** VE VEN  
*Luogo:* CAMPALTO  
*Note:* SEDE DI GIOCO: CENTRO AUSER "F.LLI CERVI" VIA DEL COSTRIVO 87 CAMPALTO-VE

*Email:* [CIRCOLOZICHICHI@LIBERO.IT](mailto:CIRCOLOZICHICHI@LIBERO.IT)



15-03-2024 17-03-2024 **CIS 2024 - Serie Serie B - 4 , C - 10** MI LOM  
*Luogo:* Robecchetto con Induno  
*Note:* Tel. 333 4537558

*Email:* [info@cavalliesegugi.com](mailto:info@cavalliesegugi.com)  
*Sito:* [http://www.federscacchi.it/str\\_cis\\_2024.php](http://www.federscacchi.it/str_cis_2024.php)  
*Arbitri:* Mancin



15-03-2024 17-03-2024 **CIS 2024 - Serie Promozione Lombardia** BS LOM  
*Luogo:* Sarezzo  
*Note:* Tel. 338-8393292

*Email:* [info@torrecavallo.it](mailto:info@torrecavallo.it)  
*Sito:* [http://www.federscacchi.it/str\\_cis\\_2024.php](http://www.federscacchi.it/str_cis_2024.php)  
*Arbitri:* Migliorati



15-03-2024 17-03-2024 **CIS 2024 - Serie Promozione Lombardia** MI LOM  
*Luogo:* Cuggiono  
*Note:* Tel. 333 4537558

*Email:* [info@cavalliesegugi.com](mailto:info@cavalliesegugi.com)  
*Sito:* [http://www.federscacchi.it/str\\_cis\\_2024.php](http://www.federscacchi.it/str_cis_2024.php)  
*Arbitri:* Pino (princ), Lambresa



15-03-2024 17-03-2024 **CIS 2024 - Rag. A2.3 B.2 C.5 Promozione** SP LIG  
*Luogo:* Levanto  
*Note:* Sede di gioco: Palestra Tecnostruttura A.N.S.P.I. "Associazione Nazionale S.Paolo Italia" Loc. San Gottardo-Levanto. Primo turno h.18

*Email:* [sarzanascacchi@libero.it](mailto:sarzanascacchi@libero.it)  
*Sito:* <http://www.scacchisarzanasantostefano.it/>  
*Arbitri:* da definire



15-03-2024 17-03-2024 **CIS 2024 - A1.2, B.5, C.12, Promozione TN e AA** TN TRE  
*Luogo:* Trento  
*Note:* Prenotazioni entro il 29.02.2024  
 Raggruppamento a squadre.

*Email:* [ust.scacchi@gmail.com](mailto:ust.scacchi@gmail.com)  
*Sito:* <http://www.unionescacchisticatrentina.com>  
*Arbitri:* da designare



15-03-2024 17-03-2024 **CIS 2024 - Rag. A1.1, A2.1, B.1** TO PIE  
*Luogo:* Torino  
*Note:* Org. SST - sede di gioco: Via Goito 13, Torino - 3 gironi RR - info Pepino 333-6839232

*Email:* [tornei@scacchisticatorinese.it](mailto:tornei@scacchisticatorinese.it)  
*Sito:* [http://www.federscacchi.it/cisa\\_upload/d20231124144452\\_piemonte-torino-a1-a2-b-c\\_\(serie\\_c\\_5-7\\_aprile\).](http://www.federscacchi.it/cisa_upload/d20231124144452_piemonte-torino-a1-a2-b-c_(serie_c_5-7_aprile).)  
*Arbitri:* IA Ricca - AR Milceva



15-03-2024 17-03-2024 **CIS 2024 - Promozione Piemonte 3-4-5**

TO PIE

*Luogo:* Nichelino

*Note:* Org. Nichelino - sede di gioco: Via Damiano Chiesa 12, Nichelino - 3 gironi RR - info 338-8553541

*Email:* [info@scacchinichelino.it](mailto:info@scacchinichelino.it)

*Sito:* [http://www.federscacchi.it/cisa\\_upload/d20231215202012\\_promozionepiemonte\\_nichelino.pdf](http://www.federscacchi.it/cisa_upload/d20231215202012_promozionepiemonte_nichelino.pdf)

*Arbitri:* ACN D'Ingiullo - AR Tobia



15-03-2024 17-03-2024 **CIS 2024 - Rag. C.4**

GE LIG

*Luogo:* Genova

*Note:* sede di gioco: CIRCOLO AUTORITÀ PORTUALE & SOCIETÀ DEL PORTO DI GENOVA Via Ariberto ALBERTAZZI 3r 16149 GENOVA. Primo turno h17

*Email:* [info@centurini.it](mailto:info@centurini.it)

*Sito:* <http://www.centurini.it>

*Arbitri:* da definire



15-03-2024 17-03-2024 **55° CIS 2024 Raggruppamento B 14.2, C 29, Promozione Sardegna**

SU SAR

*Luogo:* Villanovaforru

*Note:* c/o Hotel Funtana Noa, Via Vittorio Emanuele III n. 66

*Email:* [cis.federscacchisardegna@gmail.com](mailto:cis.federscacchisardegna@gmail.com)

*Sito:* [http://www.federscacchi.it/cisa\\_upload/d20231130213406\\_sardegna-villanovaforru\\_\(su\)-b-b-prom.pdf](http://www.federscacchi.it/cisa_upload/d20231130213406_sardegna-villanovaforru_(su)-b-b-prom.pdf)

*Arbitri:* IA Eulalia Caramanica - AR Marzia Cabras - AR Roberto Caddeo



15-03-2024 17-03-2024 **55° CIS 2024 Rag. A1\_3, A2\_5, B 10, C 21**

PE ABR

*Luogo:* Montesilvano

*Note:* Sede Montesilvano (PE) presso il "Grand Hotel Adriatico" sito in via Carlo Maresca 10.

*Email:* [andrea.rebeggiani@gmail.com](mailto:andrea.rebeggiani@gmail.com)

*Sito:* [http://www.federscacchi.it/str\\_cis\\_2024.php](http://www.federscacchi.it/str_cis_2024.php)

*Arbitri:* Al Buonocore Giuseppe



15-03-2024 17-03-2024 **CIS 2024 - Serie C - 11 , serie Promozione Lombardia**

CR LOM

*Luogo:* Crema

*Note:* Tel. 3346233128

*Email:* [distrachess@gmail.com](mailto:distrachess@gmail.com)

*Sito:* [http://www.federscacchi.it/str\\_cis\\_2024.php](http://www.federscacchi.it/str_cis_2024.php)

*Arbitri:* Ravera



15-03-2024 17-03-2024 **CIS 2024 - Serie A2 - 2 , C - 8**

MI LOM

*Luogo:* Milano

*Note:* Tel. 328.7194921

*Email:* [info@accademiascacchimilano.com](mailto:info@accademiascacchimilano.com)

*Sito:* [http://www.federscacchi.it/str\\_cis\\_2024.php](http://www.federscacchi.it/str_cis_2024.php)

*Arbitri:* Balzarini



15-03-2024 17-03-2024 **CIS 2024 - Serie C - 9**

MI LOM

*Luogo:* Milano

*Note:* Tel. 3496519747

*Email:* [info@chesspro.it](mailto:info@chesspro.it)

*Sito:* [http://www.federscacchi.it/str\\_cis\\_2024.php](http://www.federscacchi.it/str_cis_2024.php)

*Arbitri:* Casalini



## tornei giovanili

Data Inizio/Fine	Denominazione	Pr. Reg.
13-03-2024 13-03-2024	<b>TSS 2024 - Fase Provinciale Biella</b>	BI PIE
	<p><i>Luogo:</i> Biella</p> <p><i>Note:</i> Org. Valle Mosso- sede di gioco: Scuola Secondaria di Primo Grado "Salvemini", Via Carso, 30 - Biella - ora di inizio: 9.00 - tornei scuole secondarie di I grado e scuole secondarie di II grado - info Platinetti 328-8265394</p> <p><i>Email:</i> <a href="mailto:scv@scacchiclubvallemosso.it">scv@scacchiclubvallemosso.it</a></p> <p><i>Sito:</i> <a href="http://www.scacchiclubvallemosso.it">http://www.scacchiclubvallemosso.it</a></p> <p><i>Arbitri:</i> AN Migliorini</p>	
13-03-2024 13-03-2024	<b>TSS2024 - Fase Provinciale Pisa</b>	PI TOS
	<p><i>Luogo:</i> Pontedera</p> <p><i>Note:</i> c/o Liceo Statale Eugenio Montale, via Salcioli, 1, No 1/2BYE, Montepremi: pergamene. Info:silvio.tintori@scuola.istruzione.it,mikingo@gmail.com Tel:3203825993</p> <p><i>Email:</i> <a href="mailto:silvio.tintori@scuola.istruzione.it">silvio.tintori@scuola.istruzione.it</a></p> <p><i>Sito:</i> <a href="http://www.valderascacchi.com">http://www.valderascacchi.com</a></p> <p><i>Arbitri:</i> da designare</p>	



13-03-2024 13-03-2024

**CS TSS 2023/2024 - Fase Provinciale di Cagliari e Sud Sardegna**

CA SAR

*Luogo:* Iglesias*Note:* c/o Palestra IIS Asproni - Fermi, Via Falcone 7 - Cat.: Primarie, Sec. 1° Gr., Sec. 2° Gr. Allievi e Juniores - M/M e F – Scad. iscr.: 06-03-2024 - Info: 3281211202 (ref.prov.), 3392604979 (ref.reg.) - Obbligatorio indossare scarpe con suola di gomma*Email:* [scacchicagliari@gmail.com](mailto:scacchicagliari@gmail.com)*Sito:* <https://www.federscacchiascuola.it/CS-TSS/anno2024/regione.asp?id=14>*Arbitri:* AR Gabriele Costa - AR Paolo Boi - AR Marzia Cabras - AR Alessandro Depau**tornei validi per l'Elo Rapid FIDE**

Data Inizio/Fine	Denominazione	Pr. Reg.
17-03-2024 17-03-2024	<b>CIG 2024 - Torneo di qualificazione di marzo Easyscacchi</b> <i>Luogo:</i> Roma <i>Note:</i> Sede di gioco: Via Rocca Sinibalda, 11 - Roma. Ore 9:30. <i>Email:</i> <a href="mailto:info@easyscacchi.it">info@easyscacchi.it</a> <i>Sito:</i> <a href="https://easyscacchi.it/">https://easyscacchi.it/</a> <i>Arbitri:</i> Da designare	RM LAZ

**tornei validi per l'Elo Blitz FIDE**

Data Inizio/Fine	Denominazione	Pr. Reg.
13-03-2024 13-03-2024	<b>Campionato Rapid Bolognese 2023-2024 - Torneo 16 - Blitz 5'</b> <i>Luogo:</i> Bologna <i>Note:</i> c/o Via Felsina, 52. Tappa del Campionato Rapid Bolognese 2023-2024. Primo turno: ore 21. Iscrizione: 5 €. Premi cumulativi con le altre tappe <i>Email:</i> <a href="mailto:info@circoloscacchisticobolognese.it">info@circoloscacchisticobolognese.it</a> <i>Sito:</i> <a href="http://vesus.org/tournament/VHkGRIVj">http://vesus.org/tournament/VHkGRIVj</a> <i>Arbitri:</i> AR Neri	BO EMI
16-03-2024 16-03-2024	<b>Campionato Regionale Blitz Sicilia 2024</b> <i>Luogo:</i> Catania <i>Note:</i> Sede di gioco Le Ciminiere Catania <i>Email:</i> <a href="mailto:accadpcarrera@email.it">accadpcarrera@email.it</a> <i>Sito:</i> <a href="http://www.accademiacarrera.it">http://www.accademiacarrera.it</a> <i>Arbitri:</i> Da designare	CT SIC
16-03-2024 16-03-2024	<b>Blitz CIS 2024 Sardegna</b> <i>Luogo:</i> Villanovaforru <i>Note:</i> c/o Hotel Funtana Noa, Via Vittorio Emanuele III n. 66 - Open integrale aperto a tutti - Info e iscrizioni: <a href="http://vesus.org/tournament/TnCTH79r">vesus.org/tournament/TnCTH79r</a> - Iscrizione: € 8,00 <i>Email:</i> <a href="mailto:cis.federscacchisardegna@gmail.com">cis.federscacchisardegna@gmail.com</a> <i>Sito:</i> <a href="http://www.federscacchisardegna.org">http://www.federscacchisardegna.org</a>	SU SAR

**altre manifestazioni**

Data Inizio/Fine	Denominazione	Pr. Reg.
13-03-2024 13-03-2024	<b>CSS/TSS Fase Provinciale LECCE - Scuole Secondario II grado Allievi</b> <i>Luogo:</i> Lecce <i>Note:</i> Evento inserito ai soli fini delle designazioni arbitrali <i>Email:</i> <a href="mailto:gianni.sirena@gmail.com">gianni.sirena@gmail.com</a> <i>Sito:</i> <a href="http://www.federscacchiascuola.it/CS-TSS/anno2024/regione.asp?id=13">http://www.federscacchiascuola.it/CS-TSS/anno2024/regione.asp?id=13</a>	LE PUG
14-03-2024 14-03-2024	<b>CS/TSS Fase Provinciale BRINDISI</b> <i>Luogo:</i> Brindisi <i>Note:</i> Evento inserito ai soli fini delle designazioni arbitrali <i>Email:</i> <a href="mailto:gianni.sirena@gmail.com">gianni.sirena@gmail.com</a> <i>Sito:</i> <a href="http://www.federscacchiascuola.it/CS-TSS/anno2024/regione.asp?id=13">http://www.federscacchiascuola.it/CS-TSS/anno2024/regione.asp?id=13</a>	BR PUG
14-03-2024 14-03-2024	<b>CS/TSS Fase Provinciale FOGGIA</b> <i>Luogo:</i> Cerignola <i>Note:</i> Evento inserito ai soli fini delle designazioni arbitrali <i>Email:</i> <a href="mailto:rubillovincenzo@gmail.com">rubillovincenzo@gmail.com</a> <i>Sito:</i> <a href="http://www.federscacchiascuola.it/CS-TSS/anno2024/regione.asp?id=13">http://www.federscacchiascuola.it/CS-TSS/anno2024/regione.asp?id=13</a>	BA PUG





*Luogo:* Omniachess

*Note:* Evento inserito ai soli fini delle designazioni

*Sito:* <https://omniachess.com/Championship.aspx?tab=1>

[\[Scarica tutte le 214291 partite presenti in 4750 file\]](#)

[\[Contatta il responsabile: partite@federscacchi.it\]](mailto:partite@federscacchi.it)

## ultime novità dal sito arbitrale



### ultimi verbali delle riunioni della CAF immessi o modificati

Data	Descrizione
------	-------------

27-02-2024	Verbale riunione CAF Arezzo 24 febbraio 2024
------------	--

[\[la pagina dei verbali del sito della CAF\]](#)



### ultimi documenti immessi o modificati

Data	Descrizione
------	-------------

02-03-2024	Essere Arbitro - Relazioni dal Seminario nazionale (2023 Imola)
------------	---

02-03-2024	Essere Arbitro - Relazioni dal Seminario nazionale (2024 Arezzo)
------------	--

02-03-2024	Essere Arbitro - Relazioni dal Seminario nazionale (2022 Imola)
------------	---

[\[la pagina dei documenti del sito della CAF\]](#)



### ultimi documenti didattici immessi o modificati

Data	Descrizione
------	-------------

03-03-2024	In torneo - I Campionati nazionali (Rimini 2021)
------------	--

03-03-2024	In torneo - I Campionati nazionali (Imola 2022)
------------	---

03-03-2024	In torneo - Omologazione degli eventi CIS (Arezzo 2024)
------------	---

02-03-2024	Essere arbitro - Le nuove Linee guida per corsi, esami e promozioni (Arezzo 2024)
------------	---

[\[la pagina dei documenti didattici del sito della CAF\]](#)





# i numeri della federazione



Società		ITA	ABR	ALT	BAS	CAL	CAM	EMI	FVG	LAZ	LIG	LOM	MAR	MOL	PIE	PUG	SAR	SIC	TOS	TRE	UMB	VAL	VEN	EST
Totali	Oggi	361	10	2	4	10	20	20	16	36	12	54	14	4	26	24	15	29	22	5	8	1	29	0
	Ieri	361	10	2	4	10	20	20	16	36	12	54	14	4	26	24	15	29	22	5	8	1	29	0
	2023	353	11	2	4	9	19	20	15	41	11	51	14	3	27	24	14	29	20	5	4	1	29	0
Tesserati	Oggi	15635	430	112	77	394	877	1296	556	1555	449	2621	548	80	973	910	687	1232	1068	178	326	12	1197	57
	Ieri	15635	430	112	77	394	877	1296	556	1555	449	2621	548	80	973	910	687	1232	1068	178	326	12	1197	57
	2023	21308	760	166	230	457	1143	1162	855	2286	516	3413	776	56	1357	1258	933	2186	1466	338	415	16	1425	94
Agonisti	Oggi	6158	141	82	28	90	288	446	244	662	261	1085	197	32	521	297	212	414	411	82	106	8	500	51
	Ieri	6158	141	82	28	90	288	446	244	662	261	1085	197	32	521	297	212	414	411	82	106	8	500	51
	2023	6725	142	84	35	103	355	455	260	729	267	1154	214	34	591	315	205	487	482	82	97	11	553	70
Ordinari	Oggi	2392	84	2	16	83	164	97	103	208	57	431	80	26	142	189	101	176	200	25	42	3	158	5
	Ieri	2392	84	2	16	83	164	97	103	208	57	431	80	26	142	189	101	176	200	25	42	3	158	5
	2023	3141	99	2	20	77	199	128	159	361	74	544	112	11	199	251	132	258	251	43	31	4	178	8
Junior	Oggi	7085	205	28	33	221	425	753	209	685	131	1105	271	22	310	424	374	642	457	71	178	1	539	1
	Ieri	7085	205	28	33	221	425	753	209	685	131	1105	271	22	310	424	374	642	457	71	178	1	539	1
	2023	11442	519	80	175	277	589	579	436	1196	175	1715	450	11	567	692	596	1441	733	213	287	1	694	16
Carte Scol.	Oggi	78	77	0	0	0	0	0	0	0	0	0	1	0	0	0	0	0	0	0	0	0	0	0
	Ieri	78	77	0	0	0	0	0	0	0	0	0	1	0	0	0	0	0	0	0	0	0	0	0
	2020/21	75	0	0	0	0	0	0	0	0	31	0	0	0	0	0	0	0	0	0	0	0	44	0
Istruttori	Oggi	1147	49	4	4	23	70	36	32	130	22	170	44	2	81	102	50	113	85	10	13	3	103	1
	Ieri	1147	49	4	4	23	70	36	32	130	22	170	44	2	81	102	50	113	85	10	13	3	103	1
	2023	1148	51	3	8	24	66	34	32	137	21	168	46	3	84	99	50	128	66	10	14	2	101	1
Elementari	Oggi	670	26	4	2	12	32	22	16	72	12	112	31	0	48	62	35	62	40	5	8	1	68	0
	Ieri	670	26	4	2	12	32	22	16	72	12	112	31	0	48	62	35	62	40	5	8	1	68	0
	2023	705	30	3	4	11	34	22	14	82	11	112	32	2	52	60	32	74	42	6	11	1	70	0
Giovanili	Oggi	277	12	0	1	9	11	9	13	38	5	33	11	0	24	27	11	29	15	4	3	0	21	1
	Ieri	277	12	0	1	9	11	9	13	38	5	33	11	0	24	27	11	29	15	4	3	0	21	1
	2023	283	10	0	1	9	14	10	13	39	5	33	13	0	25	29	13	31	13	4	2	0	18	1
Giov.Qual.	Oggi	26	0	0	1	1	2	1	0	2	1	2	0	0	0	2	0	9	2	0	0	1	2	0
	Ieri	26	0	0	1	1	2	1	0	2	1	2	0	0	0	2	0	9	2	0	0	1	2	0
	2023	33	0	0	1	1	5	1	0	3	1	3	1	0	0	2	0	10	2	0	0	1	2	0
Formatori	Oggi	0	0	0	0	0	0	0	0	0	0	0	0	0	0	0	0	0	0	0	0	0	0	0
	Ieri	0	0	0	0	0	0	0	0	0	0	0	0	0	0	0	0	0	0	0	0	0	0	0
	2023	0	0	0	0	0	0	0	0	0	0	0	0	0	0	0	0	0	0	0	0	0	0	0
Ins.Elem.	Oggi	174	11	0	0	1	25	4	3	18	4	23	2	2	9	11	4	13	28	1	2	1	12	0
	Ieri	174	11	0	0	1	25	4	3	18	4	23	2	2	9	11	4	13	28	1	2	1	12	0
	2023	127	11	0	2	3	13	1	5	13	4	20	0	1	7	8	5	13	9	0	1	0	11	0
Arbitri	Oggi	311	15	3	0	10	17	19	10	25	9	33	9	2	26	29	16	33	22	5	6	0	21	1
	Ieri	311	15	3	0	10	17	19	10	25	9	33	9	2	26	29	16	33	22	5	6	0	21	1
	2023	311	14	3	0	12	19	21	10	30	5	41	9	2	29	25	10	38	16	5	5	0	16	1
Internaz.	Oggi	35	1	1	0	2	4	1	0	2	0	6	0	0	5	0	1	1	2	1	0	0	7	1
	Ieri	35	1	1	0	2	4	1	0	2	0	6	0	0	5	0	1	1	2	1	0	0	7	1
	2023	30	1	1	0	1	3	1	0	2	0	5	0	0	5	0	0	1	2	1	0	0	6	1
FIDE	Oggi	19	2	0	0	1	2	1	0	1	1	3	0	1	1	2	1	0	1	1	1	0	0	0
	Ieri	19	2	0	0	1	2	1	0	1	1	3	0	1	1	2	1	0	1	1	1	0	0	0
	2023	24	2	0	0	2	3	1	0	1	1	4	0	1	1	2	2	0	1	1	1	0	1	0
Nazionali	Oggi	31	1	0	0	0	2	4	2	1	0	5	2	0	2	3	1	5	2	0	0	0	1	0
	Ieri	31	1	0	0	0	2	4	2	1	0	5	2	0	2	3	1	5	2	0	0	0	1	0
	2023	32	1	0	0	0	3	4	2	0	0	6	2	0	2	3	1	5	3	0	0	0	0	0
Cand.Naz.	Oggi	57	2	0	0	0	3	3	0	5	2	5	2	0	8	6	2	9	5	0	1	0	4	0
	Ieri	57	2	0	0	0	3	3	0	5	2	5	2	0	8	6	2	9	5	0	1	0	4	0
	2023	54	2	0	0	0	2	3	1	6	3	4	2	0	8	5	3	9	2	0	1	0	3	0
Regionali	Oggi	169	9	2	0	7	6	10	8	16	6	14	5	1	10	18	11	18	12	3	4	0	9	0
	Ieri	169	9	2	0	7	6	10	8	16	6	14	5	1	10	18	11	18	12	3	4	0	9	0
	2023	171	8	2	0	9	8	12	7	21	1	22	5	1	13	15	4	23	8	3	3	0	6	0

'Oggi' indica i dati aggiornati; 'Ieri' i dati del numero precedente; '2023' i dati dello scorso anno; in blu se Oggi supera Ieri; in rosso se Oggi supera lo scorso anno. Nota: le Carte Scolastiche sono riferite all'anno scolastico (da settembre a giugno).