



## una foto al giorno

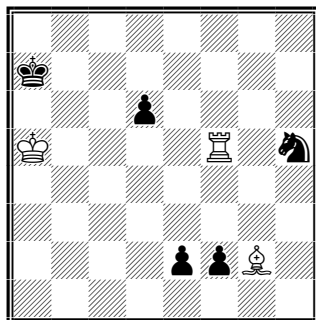


Il Maestro FIDE Giampaolo Buchicchio



## quiz numero precedente

L. Kubbel (1928)



Il Bianco muove e vince

1. Tf7+ Rb8 2. Rb6 Rc8 (2...f1=D 3. Axf1 exf1=D 4. Tx f1 Rc8 5. Rc6 Rd8 6. Rxd6 e il Bianco cattura il Cavallo) 3. Txf2! (3. Rc6? Rd8 4. Rxd6 e1=D 5. Tf8+ De8 6. Txe8+ Rxe8=) 3...Nf4! (il Nero tenta di salvarsi con lo stallo) 4. Tx f4 d5! (4...e1=D 5. Tf8+ Rd7 6. Ac6+ Re7 7. Te8+) 5. Af1!! (5. Axd5? e1=D 6. Tf8+ Rd7 7. Ac6+ Rd6 8. Td8+ Re7 9. Te8+ Rd6 10. Txe1 stallo!) 5...e1=D 6. Tf8+ Rd7 7. Ab5+ Rd6 8. Td8+ Re7 9. Te8+ 1-0



## la domanda del giorno

[Argomento]

TEMA - Tesseramento Online

[Domanda n. 53]

**Bisogna allegare per forza la copia del pagamento?**

[Risposta]

Sì.

Se non riuscite ad allegare il documento (per difficoltà tecniche oppure perché non lo avete ancora prodotto), dite a TEMA che siete sicuri che l'ordine può essere inviato senza allegati (c'è una funzione apposita nella gestione allegati), ma nelle note del modulo amministrativo indicate chiaramente come avete effettuato il pagamento e come pensate di farci avere la copia del medesimo.

Non è sufficiente indicare ho fatto un C/C, oppure ho fatto un bonifico, abbiamo proprio bisogno dell'evidenza fisica del pagamento.

Quindi potete segnalarci qualcosa tipo ve lo mando domani via fax, oppure faccio domani il versamento e ve ne mando copia via email.

Se non sarete precisi saremo costretti a chiedervelo, e questo fa perdere tempo a noi e a voi.

E comunque altamente consigliabile allegare la copia del pagamento all'ordine. Se finite l'ordine oggi e siete sicuri di fare il pagamento domani, NON inviate l'ordine oggi, ma aspettate domani per inviare l'ordine completo della copia di pagamento.

[\[tutte le FAQ della FSI\]](#)



## un pensiero al giorno

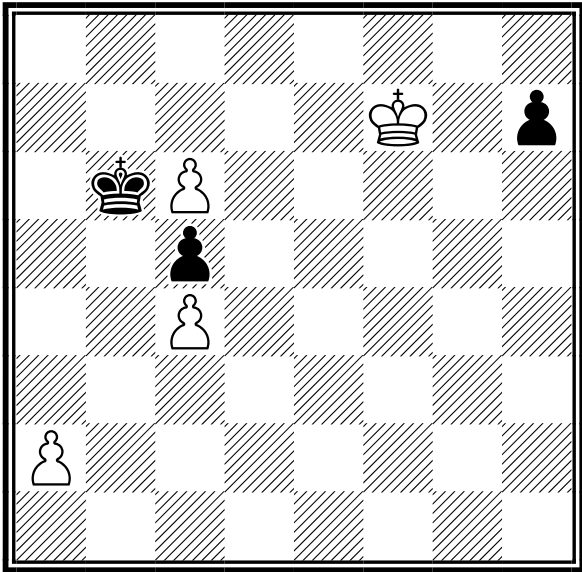
Il gioco degli scacchi fa nascere e fortifica in noi parecchie qualità preziose per la nostra esistenza, come la preveggenza, la circospezione, la prudenza e la perseveranza.

*Benjamin Franklin*



## il quiz del giorno

Sinar, M. (1982)












**Il Bianco muove e patta**

[Soluzione sul prossimo numero]

# calendario manifestazioni italiane



## tornei validi per categorie, Elo Italia e FIDE

	Data Inizio/Fine	Denominazione	Pr.	Reg.
	13-06-2024 16-06-2024	<b>III° Montevecchia International Chess Trophy</b> <i>Luogo:</i> Montevecchia <i>Note:</i> Sede: Via del Fontanile, 1 - Torneo A: Elo>1950, B: Elo 1750-2000, C: <i>Email:</i> <a href="mailto:scacchi@lamongolfiera.mb.it">scacchi@lamongolfiera.mb.it</a> <i>Sito:</i> <a href="http://www.scacchiamontevecchia.it">http://www.scacchiamontevecchia.it</a> <i>Arbitri:</i> De Angelis (princ), Davi	LC	LOM
	14-06-2024 16-06-2024	<b>1o torneo internazionale Cilento Chess 2024</b> <i>Luogo:</i> Agropoli <i>Note:</i> Sede di gioco MODIFICATA: La fornace, Via Lombardia 18 <i>Email:</i> <a href="mailto:asdsacchiagropoli@gmail.com">asdsacchiagropoli@gmail.com</a> <i>Sito:</i> <a href="https://vesus.org/event/gh7KzyCf">https://vesus.org/event/gh7KzyCf</a>	SA	CAM
	14-06-2024 16-06-2024	<b>6° Open integrale città di San Leo (fa parte di 4° Torneo internazionale Città di Sa</b> <i>Luogo:</i> San Leo <i>Note:</i> Open integrale Sede di gioco Palazzo Mediceo Iscrizioni euro 50,00 Montepremi euro 630,00 tolleranza 30', BYE1/2 consentiti Bando approvato in data 9.1.2024 <i>Email:</i> <a href="mailto:circoloscacchimontefeltro@gmail.com">circoloscacchimontefeltro@gmail.com</a> <i>Sito:</i> <a href="http://vesus.org/tournament/HGcoLDHn">http://vesus.org/tournament/HGcoLDHn</a> <i>Arbitri:</i> Da designare	RN	EMI
	15-06-2024 16-06-2024	<b>CIS 2024 - SERIE PROMOZIONE CALABRIA - GIRONE NORD CALABRIA</b> <i>Luogo:</i> San Nicola Arcella <i>Email:</i> <a href="mailto:giovannispina.scacchi@gmail.com">giovannispina.scacchi@gmail.com</a>	CS	CAL
	15-06-2024 16-06-2024	<b>1° torneo "Scacchi d'aMare"</b> <i>Luogo:</i> Ladispoli <i>Email:</i> <a href="mailto:circoloscacchialvisezichichi@gmail.com">circoloscacchialvisezichichi@gmail.com</a> <i>Arbitri:</i> Da designare	RM	LAZ
	17-06-2024 23-06-2024	<b>4° Torneo internazionale Città di San Leo</b> <i>Luogo:</i> San Leo <i>Note:</i> Open integrale Sede di gioco Palazzo Mediceo Iscrizioni euro 70,00 Montepremi euro 3.700,00 tolleranza 30', BYE1/2 consentiti Bando approvato in data 9.1.2024 <i>Email:</i> <a href="mailto:circoloscacchimontefeltro@gmail.com">circoloscacchimontefeltro@gmail.com</a> <i>Sito:</i> <a href="http://vesus.org/tournament/lwgHzU9r">http://vesus.org/tournament/lwgHzU9r</a> <i>Arbitri:</i> Al Walter Ravagnati, AN Sauro Lucchi	RN	EMI
	21-06-2024 23-06-2024	<b>1° Week End d'Estate 2024</b> <i>Luogo:</i> Roma <i>Note:</i> Sede di gioco: Via Luigi Pulci, 14. Iscrizioni su VeSuS fino al 21 giugno 2024 alle 12:00 o al raggiungimento del max numero di posti. <i>Email:</i> <a href="mailto:info@accademiascacchiroma.it">info@accademiascacchiroma.it</a> <i>Sito:</i> <a href="http://www.accademiascacchiroma.it">http://www.accademiascacchiroma.it</a> <i>Arbitri:</i> Da designare	RM	LAZ
	21-06-2024 23-06-2024	<b>Campionato Italiano di scacchi FISPIC 2024</b> <i>Luogo:</i> Campomarino Lido - Hotel Acquario <i>Note:</i> Campionato italiano di scacchi per ipovedenti e ciechi - partecipazione consentita a atleti FISPIC in possesso di classificazione federale e tessera FSI. A N N U L L A T O per numero insufficiente di partecipanti. <i>Email:</i> <a href="mailto:saraudi@fispic.it">saraudi@fispic.it</a> <i>Sito:</i> <a href="https://fispic.it/campionato-italiano-di-scacchi-iscrizioni-entro-il-20-maggio/?fbclid=IwZXh0bgNhZW0">https://fispic.it/campionato-italiano-di-scacchi-iscrizioni-entro-il-20-maggio/?fbclid=IwZXh0bgNhZW0</a>	CB	MOL
	21-06-2024 23-06-2024	<b>6° Festival Week End "Mediterranee"</b> <i>Luogo:</i> Genova <i>Note:</i> Sede di gioco Hotel Mediterranee Ge-Pegli. OpenA >1800, Open B tra 1600 e 1800. Open C < 1600. Montepremi 1520 €, iscrizione 50€ (40 u18) e gratuita M.I. e GM. Preiscriz.su Vesus entro data indicata su bando. <i>Email:</i> <a href="mailto:brunovello@libero.it">brunovello@libero.it</a> <i>Sito:</i> <a href="http://scacchigenovamerlino.altervista.org">http://scacchigenovamerlino.altervista.org</a> <i>Arbitri:</i> Da definire	GE	LIG



21-06-2024 23-06-2024 **2° Week-end Citta' di Soliera**

MO EMI

*Luogo:* Soliera

*Note:* c/o Centro culturale Habitat, Via Berlinguer, 201. Torneo A: over 1800. Torneo B: under 1900.  
Iscrizione: 30 €. U16: 20 €. Montepremi: 1240 €

*Email:* [info@club64.it](mailto:info@club64.it)

*Sito:* <http://vesus.org/event/Mqlv4bzL>

*Arbitri:* da designare



21-06-2024 24-06-2024 **10° Festival di San Giovanni**

TO PIE

*Luogo:* Torino

*Note:* Org. SST - sede di gioco: Via Goito 13, Torino - Open Integrale - montepremi € 800 - quota di iscrizione € 50 -  
info 011/657072 - 392/1181395

*Email:* [tornei@scacchisticatorinese.it](mailto:tornei@scacchisticatorinese.it)

*Sito:* <http://www.scacchisticatorinese.it>

*Arbitri:* IA Ricca



21-06-2024 23-06-2024 **1° torneo Sparkasse Trophy "Daniel Harrwitz Memorial"**

BZ ALT

*Luogo:* Bolzano

*Note:* Sala di gioco: Sala Cassa di Risparmio Academy, Via Cassa di Risparmio 16, 39100 Bolzano.  
Montepremi: 2.600 Euro.

*Email:* [info@arciscacchi.it](mailto:info@arciscacchi.it)

*Sito:* <http://www.arciscacchi.it>

*Arbitri:* da designare



21-06-2024 23-06-2024 **7° Festival Internazionale USCIAMO DALLO STALLO**

AN MAR

*Luogo:* Falconara Marittima

*Note:* c/o Hotel Touring (Via degli Spagnoli 18), 5 turni, A: aperto a tutti, B: Elo

*Email:* [m.pelagalli3@gmail.com](mailto:m.pelagalli3@gmail.com)

*Sito:* [http://vesus.org/tournament/\\_eQAWIS6](http://vesus.org/tournament/_eQAWIS6)



22-06-2024 23-06-2024 **CIS 2024 - SERIE PROMOZIONE CALABRIA - GIRONE SUD CALABRIA**

CZ CAL

*Luogo:* LAMEZIA TERME

*Email:* [giovannispina.scacchi@gmail.com](mailto:giovannispina.scacchi@gmail.com)



## tornei giovanili

Data Inizio/Fine	Denominazione	Pr. Reg.
22-06-2024 22-06-2024	<b>Trofeo CONI 2024</b>	UD FVG
	<i>Luogo:</i> Palmanova	
	<i>Note:</i> Sede di gioco: ASD Palmascacchi - Via Marcello, 10 33057 Palmanova UD	
	<i>Email:</i> <a href="mailto:info@scacchifvg.it">info@scacchifvg.it</a>	
	<i>Sito:</i> <a href="http://www.scacchifvg.it">http://www.scacchifvg.it</a>	
23-06-2024 23-06-2024	<b>Trofeo CONI 2024 - BASILICATA</b>	PZ BAS
	<i>Luogo:</i> Potenza - Oratorio Don Bosco	
	<i>Note:</i> Riservato ai tesserati FSI ad ASD Basilicata nati tra il 2010 e il 2014. Iscrizione gratuita tramite ASD di appartenenza entro il 21/6/2024.	
	<i>Email:</i> <a href="mailto:marioangelofiore@gmail.com">marioangelofiore@gmail.com</a>	



## tornei validi per l'Elo Rapid FIDE

Data Inizio/Fine	Denominazione	Pr. Reg.
12-06-2024 12-06-2024	<b>Rapid del Sole</b> <i>Luogo:</i> Torino <i>Note:</i> Org. LTB - sede di gioco: Bocciofila La Verdolina, Via Battista Bena 10/A, Torino - Open Integrale - montepremi € 160 - iscrizione € 15, € 10 per soci ed U18 - info lacomussi 339-7703130 <i>Email:</i> <a href="mailto:agonistica@liberotorneificioscacchi.it">agonistica@liberotorneificioscacchi.it</a> <i>Sito:</i> <a href="http://www.liberotorneificioscacchi.it">http://www.liberotorneificioscacchi.it</a> <i>Arbitri:</i> ACN Bosetti	TO PIE
13-06-2024 13-06-2024	<b>Torneo Blitz&amp;Rapid "1o Trirapid Partenopea"</b> <i>Luogo:</i> Napoli <i>Note:</i> Sede di gioco: Via Gioacchino Rossini, 6 80128 <i>Email:</i> <a href="mailto:emmecci@protonmail.com">emmecci@protonmail.com</a> <i>Sito:</i> <a href="http://www.scacchisticapartenopea.org">http://www.scacchisticapartenopea.org</a>	NA CAM
15-06-2024 15-06-2024	<b>Trofeo CONI 2024 Campania</b> <i>Luogo:</i> Avellino <i>Note:</i> Sede di Gioco: Parco Manganelli – Avellino – Coordinate google: 40°54'50.33"N - 14°48'14.48"E <a href="https://maps.app.goo.gl/U446tCC3EfgZcQN8">https://maps.app.goo.gl/U446tCC3EfgZcQN8</a> <a href="https://www.coni.it/it/trofeoconi/edizione-estiva/finale-nazionale.html">https://www.coni.it/it/trofeoconi/edizione-estiva/finale-nazionale.html</a> <i>Sito:</i> <a href="https://vesus.org/tournament/dB3sjUUE">https://vesus.org/tournament/dB3sjUUE</a>	AV CAM
15-06-2024 15-06-2024	<b>1° Rapid Meta Gaming Pub</b> <i>Luogo:</i> Bagheria <i>Note:</i> Sede di gioco: Meta Gaming Pub - Via Città di Palermo n.140 B - Bagheria (PA) <i>Email:</i> <a href="mailto:chessmatebagheria@gmail.com">chessmatebagheria@gmail.com</a> <i>Sito:</i> <a href="http://www.siciliascacchi.it">http://www.siciliascacchi.it</a> <i>Arbitri:</i> Da designare	PA SIC
15-06-2024 15-06-2024	<b>XV Torneo Magna Grecia Semilampo Elo FIDE Rapid GPSP</b> <i>Luogo:</i> Taranto <i>Note:</i> Iscrizioni euro 20,00, euro 15,00 per gli Under 18 e donne; € 10,00 per U18 tesserati AD Taranto Scacchi. Montepremi € 380 / Coppe/medaglie. <i>Email:</i> <a href="mailto:sst@tarantoscacchi.it">sst@tarantoscacchi.it</a> <i>Sito:</i> <a href="http://www.tarantoscacchi.it">http://www.tarantoscacchi.it</a>	TA PUG
15-06-2024 15-06-2024	<b>Trofeo Coni 2024 "UMBRIA "</b> <i>Luogo:</i> Perugia <i>Note:</i> Sede di gioco via G. da VErrazzano Perugia in caso di molti giocatori verrà valutata altra sala,preiscrizione su Vesus torneo riservato ai nati dal 2010 al 2014 <i>Email:</i> <a href="mailto:grifetto.88@tiscali.it">grifetto.88@tiscali.it</a> <i>Sito:</i> <a href="http://Vesus.org">http://Vesus.org</a>	PG UMB
15-06-2024 15-06-2024	<b>7° Red Fly</b> <i>Luogo:</i> San Vito <i>Note:</i> c/o Casa Cauli, Via Nazionale 128 - Open integrale - Iscrizione: max € 20,00 -Info e preiscrizioni: Isacco Ibbia: 3280090130; Nicoletta Antonino: 3891167237; Andrea Sorcinelli: 3286182915; Daniele Spiga: 3458434928; Mattia Corrias: 3460890771 <i>Email:</i> <a href="mailto:asdmosca@gmail.com">asdmosca@gmail.com</a> ; <a href="mailto:info@marrubiuredtal.it">info@marrubiuredtal.it</a>	SU SAR
15-06-2024 15-06-2024	<b>Torneo semilampo di giugno a Frascati</b> <i>Luogo:</i> Cocciano - Frascati (RM) <i>Note:</i> Sede di gioco: sala lettura Cocciano, piazza Nobiliore 5. Fine iscrizioni: ore 15.00. Preiscriversi entro il venerdì precedente. <i>Email:</i> <a href="mailto:frascaticacchi@libero.it">frascaticacchi@libero.it</a> <i>Sito:</i> <a href="http://www.frascaticacchi.it">http://www.frascaticacchi.it</a> <i>Arbitri:</i> Da designare	RM LAZ
15-06-2024 15-06-2024	<b>Torneo Semilampo Città di Lainate – III Edizione</b> <i>Luogo:</i> Lainate <i>Note:</i> Sede: Lainate Urban Center, L.go Vittorio Veneto 17/21 - Open Integrale - Tel 3351324529 - Org: ASD Lainatescacchi - Montepremi: 280 eur + Coppe, Iscrizione: 15 eur - Torneo in 2 fasi (vedi bando) <i>Email:</i> <a href="mailto:info@lainatescacchi.it">info@lainatescacchi.it</a> <i>Sito:</i> <a href="http://www.lainatescacchi.it">http://www.lainatescacchi.it</a> <i>Arbitri:</i> Lambresa (princ), Veronelli (con riserva)	MI LOM

	16-06-2024	16-06-2024	<b>Finale CERG Coppa Emilia-Romagna</b>	PR EMI
			<i>Luogo:</i> Fontanellato	
			<i>Note:</i> c/o Circolo ARCI 'La gazzera', Piazza Pincolini, 6. Torneo aperto a giocatori under 18. Iscrizione: 10 €. Preiscrizione entro il 9 giugno. Montepremi: coppe e medaglie	
			<i>Email:</i> <a href="mailto:scacchistica.parmense@gmail.com">scacchistica.parmense@gmail.com</a>	
			<i>Sito:</i> <a href="http://vesus.org/event/7AKAY-ji">http://vesus.org/event/7AKAY-ji</a>	
			<i>Arbitri:</i> AF Brigati	
	16-06-2024	16-06-2024	<b>3° Rapid Fide Gens una Sumus</b>	PA SIC
			<i>Luogo:</i> Palermo	
			<i>Note:</i> Sede di gara Palermo Scacchi via Leonardo da Vinci, 17 Palermo	
			<i>Email:</i> <a href="mailto:info@palermoscacchi.it">info@palermoscacchi.it</a>	
			<i>Sito:</i> <a href="http://www.palermoscacchi.it">http://www.palermoscacchi.it</a>	
			<i>Arbitri:</i> Da designare	
	16-06-2024	16-06-2024	<b>Semilampo del Sinis 2024</b>	OR SAR
			<i>Luogo:</i> Cabras	
			<i>Note:</i> c/o Hotel Ristorante "Sa Pedrera", SP Cabras-S. Giovanni di Sinis Km 7,5 – Open integrale - Montepremi minimo euro 310,00 – Iscrizione: max € 20,00 - Info e iscrizioni: vesus.org; Andrea Sini tel. 348.7630706, oristanoscacchi@gmail.com	
			<i>Email:</i> <a href="mailto:oristanoscacchi@gmail.com">oristanoscacchi@gmail.com</a>	
			<i>Sito:</i> <a href="http://vesus.org/tournament/5YyWS3a1">http://vesus.org/tournament/5YyWS3a1</a>	
			<i>Arbitri:</i> AR Luca Zanda	
	16-06-2024	16-06-2024	<b>FINALE REGIONALE CIS U18</b>	LE PUG
			<i>Luogo:</i> PISIGNANO	
			<i>Note:</i> Iscrizioni 25 € A SQUADRA. Premi COPPE E MEDAGLIE.	
			<i>Email:</i> <a href="mailto:ASSpisignano.soc@federscacchipuglia.it">ASSpisignano.soc@federscacchipuglia.it</a>	
			<i>Sito:</i> <a href="http://www.scacchiescacchi.it">http://www.scacchiescacchi.it</a>	
	16-06-2024	16-06-2024	<b>3° Trofeo Bruno Manzardo</b>	TO PIE
			<i>Luogo:</i> Torino	
			<i>Note:</i> Org. SST - sede di gioco: Via Goito 13, Torino - Open Integrale valido per circuito regionale rapid - montepremi € 1000 - quota di iscrizione € 25, riduzione per soci ed U18 - info 011/657072. 392/1181395	
			<i>Email:</i> <a href="mailto:tornei@scacchisticatorinese.it">tornei@scacchisticatorinese.it</a>	
			<i>Sito:</i> <a href="http://www.scacchisticatorinese.it">http://www.scacchisticatorinese.it</a>	
			<i>Arbitri:</i> ACN Bergero	
	16-06-2024	16-06-2024	<b>Trofeo CONI 2024 Sardegna</b>	CA SAR
			<i>Luogo:</i> Cabras	
			<i>Note:</i> c/o Hotel Sa Pedrera, SP Cabras-S. Giovanni Sinis Km 7,5 - valido per selezionare la squadra Sardegna per la finale nazionale - Riservato ai nati dal 2010 al 2014 - Contributo: max € 10,00 - Iscrizioni: vesus.org/tournament/e8FPQzE1, tel. 329.3534976	
			<i>Email:</i> <a href="mailto:iugindessy@libero.it">iugindessy@libero.it</a> , <a href="mailto:info@federscacchisardegna.it">info@federscacchisardegna.it</a>	
			<i>Sito:</i> <a href="https://vesus.org/tournament/e8FPQzE1">https://vesus.org/tournament/e8FPQzE1</a>	
			<i>Arbitri:</i> AR Roberto Caddeo; AR Paolo Boi	
	16-06-2024	16-06-2024	<b>5° Rapid FIDE 2024 ASD PGS Borgo Don Bosco</b>	RM LAZ
			<i>Luogo:</i> Roma	
			<i>Note:</i> Sede di gioco: Via Prenestina n. 468 presso Borgo ragazzi Don Bosco. Capienza massima: 40. Inizio ore 15:00. Preiscrizione entro il 18/5/24.	
			<i>Email:</i> <a href="mailto:info@elo3000.it">info@elo3000.it</a>	
			<i>Sito:</i> <a href="http://www.elo3000.it">http://www.elo3000.it</a>	
			<i>Arbitri:</i> Da designare	
	16-06-2024	16-06-2024	<b>Trofeo CONI 2024 Marche (Finale Regionale)</b>	AN MAR
			<i>Luogo:</i> Osimo	
			<i>Note:</i> c/o Locali Antreas (Via Saffi 2), 6 turni, Iscr.: 10 Euro, preiscrizione entro il 14/06/2024, valido per le qualificazioni alle Finali Nazionali 2024.	
			<i>Email:</i> <a href="mailto:cscacchirecanati@gmail.com">cscacchirecanati@gmail.com</a>	
			<i>Sito:</i> <a href="http://vesus.org/tournament/nBTjChEu">http://vesus.org/tournament/nBTjChEu</a>	
	16-06-2024	16-06-2024	<b>XV° Torneo a squadre dell' Apennino</b>	PG UMB
			<i>Luogo:</i> Gubbio	
			<i>Note:</i> Sede di gioco gli Arconi di piazza Grande Gubbio 7 turni di gioco con inizio previsto ore 10 del 16/06/2024 montepremi totale 720 euro	
			<i>Email:</i> <a href="mailto:info@gubbioscacchi.it">info@gubbioscacchi.it</a>	
			<i>Sito:</i> <a href="http://www.Gubbioscacchi.it">http://www.Gubbioscacchi.it</a>	

	16-06-2024	16-06-2024	<b>1°Trofeo Scacco Versilia</b>	LU TOS
			<i>Luogo:</i> Pietrasanta	
			<i>Note:</i> c/o Co-Work, via Garibaldi, 99. Open integrale, montepremi: 1000€. Tempo attesa 30', noBYE 1/2, no wildcards. Valido GPT. Iscrizione: 50€ (30€ U18 e Femm), info: 3356170473, email: andrea-bye@tiscali.it	
			<i>Email:</i> <a href="mailto:andrea-bye@tiscali.it">andrea-bye@tiscali.it</a>	
			<i>Arbitri:</i> da designare	
	20-06-2024	27-06-2024	<b>Torneo Rapid A30 "La Mezzora"</b>	NA CAM
			<i>Luogo:</i> Napoli	
			<i>Note:</i> Da giovedì 20 a giovedì 27 giugno 2024 Sede di gioco: Via Gioacchino Rossini, 6 80128 Il montepremi complessivo è di € 180 Valido per le variazioni Elo Rapid FIDE	
			<i>Email:</i> <a href="mailto:emmecci@protonmail.com">emmecci@protonmail.com</a>	
			<i>Sito:</i> <a href="http://www.scacchisticapartenopea.org">http://www.scacchisticapartenopea.org</a>	
	22-06-2024	22-06-2024	<b>"Assalto al Re!" - Torneo semilampo GPSP</b>	BA PUG
			<i>Luogo:</i> Noicattaro	
			<i>Note:</i> Quota iscrizione: € 20; ridotta a € 15 per Donne, Under 18 e Over 65 per torneo omologato; - € 15 ridotta a € 10 per Donne, Under 18 e Over 65 per torneo amatoriale. Riduzione ulteriore di 5 euro per i soci. Montepremi: 400 euro.	
			<i>Email:</i> <a href="mailto:circoloscacchinoja@libero.it">circoloscacchinoja@libero.it</a>	
			<i>Sito:</i> <a href="http://www.federscacchipuglia.it">http://www.federscacchipuglia.it</a>	
	22-06-2024	22-06-2024	<b>Chess Tournament</b>	PA SIC
			<i>Luogo:</i> Misilmeri	
			<i>Note:</i> Sede di gioco: ASD Pedone Isolano corso 4 aprile 250, Misilmeri (PA)	
			<i>Email:</i> <a href="mailto:asdpedoneisolano@gmail.com">asdpedoneisolano@gmail.com</a>	
			<i>Sito:</i> <a href="http://www.siciliascacchi.it">http://www.siciliascacchi.it</a>	
			<i>Arbitri:</i> Da designare	
	22-06-2024	22-06-2024	<b>Trofeo CONI 2024 Abruzzo</b>	TE ABR
			<i>Luogo:</i> Teramo	
			<i>Note:</i> Sede di gioco: Locale Bar San Matteo-Largo San Matteo 2 Teramo. Iscrizione € 10. Riservato ai nati 2010-2011-2012-2013-2014	
			<i>Email:</i> <a href="mailto:adteramoscacchi@gmail.com">adteramoscacchi@gmail.com</a>	
			<i>Sito:</i> <a href="http://vesus.org/tournament/m4cVuCII">http://vesus.org/tournament/m4cVuCII</a>	
			<i>Arbitri:</i> da designare	
	23-06-2024	23-06-2024	<b>***ANNULLATO*** Follemente Chess</b>	CE CAM
			<i>Luogo:</i> Caserta	
			<i>Note:</i> Sede di gioco: Viale Michelangelo Buonarroti, 5 – Caserta.	
			<i>Email:</i> <a href="mailto:donnie007@hotmail.it">donnie007@hotmail.it</a>	
			<i>Sito:</i> <a href="http://vesus.org">http://vesus.org</a>	
	23-06-2024	23-06-2024	<b>Trofeo CONI 2024 - Fase regionale Emilia-Romagna</b>	FE EMI
			<i>Luogo:</i> Ferrara	
			<i>Note:</i> c/o Centro sociale Il Barco, Via dell'Indipendenza, 40. Riservato a giocatori U10-14 dell'Emilia-Romagna di età e tesserati FSI con ASD iscritte al registro CONI per l'anno 2024. Iscrizione: 10 €	
			<i>Email:</i> <a href="mailto:antonio.dent@libero.it">antonio.dent@libero.it</a>	
			<i>Sito:</i> <a href="http://vesus.org/tournament/asAGTmNi">http://vesus.org/tournament/asAGTmNi</a>	
			<i>Arbitri:</i> AR Cantelli	
	23-06-2024	23-06-2024	<b>Trofeo dell'estate 2024 - Torneo semilampo GPSP</b>	LE PUG
			<i>Luogo:</i> Pisignano	
			<i>Note:</i> Iscrizione: 15€, ridotto a 12€ per donne, Under 18, universitari (max 26 anni). Premi: coppe e medaglie.	
			<i>Email:</i> <a href="mailto:ASSpisignano.soc@federscacchipuglia.it">ASSpisignano.soc@federscacchipuglia.it</a>	
			<i>Sito:</i> <a href="http://www.scacchiescacchi.it">http://www.scacchiescacchi.it</a>	
	23-06-2024	23-06-2024	<b>TROFEO CONI 2024-fase regionale del Veneto</b>	PD VEN
			<i>Luogo:</i> SELVAZZANO DENTRO	
			<i>Note:</i> SEDE DI GIOCO: CENTRO CIVICO C.LEONI PIAZZA CARLO LEONI, 11 SELVAZZANO DENTRO FRAZ.CASELLE (PD)	
			<i>Email:</i> <a href="mailto:CALINOIU.CLAUDIA@YAHOO.IT">CALINOIU.CLAUDIA@YAHOO.IT</a>	
			<i>Sito:</i> <a href="http://WWW.SCACCHIPADOVA.COM">http://WWW.SCACCHIPADOVA.COM</a>	



23-06-2024 23-06-2024 **10° torneo di scacchi La Rocca**

VT LAZ

*Luogo:* Nepi

*Note:* Contrada La Rocca, Via Tortolini, Nepi (VT). Inizio ore 11.00.

*Email:* [info@alfieridellatuscia.it](mailto:info@alfieridellatuscia.it)

*Sito:* <http://www.alfieridellatuscia.it>

*Arbitri:* Da designare



23-06-2024 23-06-2024 **XV Memorial Costantino Romano**

FI TOS

*Luogo:* Firenze

*Note:* c/o SMS Rifredi, via Vittorio Emanuele II, 303. Open integrale. Montepremi: 500€, tempo di attesa 12', no BYE 1/2, no wildcards. Iscrizione: 20€. Info: [dfffirenzescacchi@virgilio.it](mailto:dfffirenzescacchi@virgilio.it), tel: 3483306481 (Fabio), 3317782244 (Carlo), 3335880377 (Tommaso)

*Email:* [dfffirenzescacchi@virgilio.it](mailto:dfffirenzescacchi@virgilio.it)

*Arbitri:* da designare



## tornei validi per l'Elo Blitz FIDE

Data Inizio/Fine	Denominazione	Pr. Reg.
22-06-2024 22-06-2024	<b>4° Blitz FIDE Steinitz 2024</b>	RM LAZ
	<i>Luogo:</i> Roma <i>Note:</i> Inizio ore 15:30. Sede di gioco: Via Val Cenischia n. 9, Roma. Massimo 40 partecipanti. Preiscrizioni su Vesus entro le 15:00 del 25/05/2024. <i>Sito:</i> <a href="http://www.steinitz.it">http://www.steinitz.it</a> <i>Arbitri:</i> Da designare	
22-06-2024 22-06-2024	<b>Grand Prix Astiscacchi 2024 - 2ª prova Blitz</b>	AT PIE
	<i>Luogo:</i> Asti <i>Note:</i> Org. Asti Sempre Uniti - sede di gioco: Via Pallio 28, Asti - Open Integrale - montepremi € 180 - quota di iscrizione € 10 - info 340-7791326 <i>Email:</i> <a href="mailto:astiscacchi@yahoo.it">astiscacchi@yahoo.it</a> <i>Sito:</i> <a href="http://www.astiscacchi.altervista.org">http://www.astiscacchi.altervista.org</a> <i>Arbitri:</i> AR Guerra	
24-06-2024 24-06-2024	<b>MonteBlitz - Giugno 2024</b>	LC LOM
	<i>Luogo:</i> Montevicchia <i>Note:</i> Sede: La Casetta, Via del Fontanile, 8 - Open Integrale - Inizio: 21.00 - Tel 349 389 3538 - Org: La Mongolfiera, Iscr: 10 Eur <i>Email:</i> <a href="mailto:scacchi@lamongolfiera.mb.it">scacchi@lamongolfiera.mb.it</a> <i>Sito:</i> <a href="http://www.lamongolfiera.mb.it">http://www.lamongolfiera.mb.it</a> <i>Arbitri:</i> De Angelis	
26-06-2024 26-06-2024	<b>2° Blitz San Giovanni</b>	TO PIE
	<i>Luogo:</i> Torino <i>Note:</i> Org. LTB - sede di gioco: Bocciofila La Verdolina, Via Bena 10 A, Torino - Open Integrale - montepremi € 120 - iscrizione € 15, € 10 per soci ed U18 - Info Iacomussi 339-7703130 <i>Email:</i> <a href="mailto:agonistica@liberotorneificioscacchi.it">agonistica@liberotorneificioscacchi.it</a> <i>Sito:</i> <a href="http://www.liberotorneificioscacchi.it">http://www.liberotorneificioscacchi.it</a> <i>Arbitri:</i> ACN Bosetti	





## altre manifestazioni

Data Inizio/Fine	Denominazione	Pr. Reg.
15-06-2024 15-06-2024	<b>Trofeo CONI 2024 - LOMBARDIA</b> <i>Luogo:</i> Milano <i>Note:</i> Sede: Doppio Malto Navigli, Viale Liguria, 47 - Riservato a giocatori 10-14 anni di ASD registro CONI - Tel 3288503783 - Org: ASD Paul Morphy Milano - Montepremi: Coppe e Medaglie, Iscrizione: 15 eur (10 x soci) <i>Email:</i> <a href="mailto:morphymilano@gmail.com">morphymilano@gmail.com</a> <i>Sito:</i> <a href="http://vesus.org">http://vesus.org</a> <i>Arbitri:</i> Palumbo	MI LOM

[Scarica tutte le 214291 partite presenti in 4750 file]

[Contatta il responsabile: [partite@federscacchi.it](mailto:partite@federscacchi.it)]



# i numeri della federazione



Società		ITA	ABR	ALT	BAS	CAL	CAM	EMI	FVG	LAZ	LIG	LOM	MAR	MOL	PIE	PUG	SAR	SIC	TOS	TRE	UMB	VAL	VEN	EST
Totali	Oggi	367	11	2	4	10	20	20	16	39	12	54	14	4	26	24	15	30	22	5	8	1	30	0
	Ieri	367	11	2	4	10	20	20	16	39	12	54	14	4	26	24	15	30	22	5	8	1	30	0
	2023	353	11	2	4	9	19	20	15	41	11	51	14	3	27	24	14	29	20	5	4	1	29	0
Tesserati	Oggi	21355	676	153	157	467	1140	1944	742	2037	547	3385	718	92	1349	1302	857	1936	1350	362	366	14	1694	67
	Ieri	21310	667	149	157	460	1140	1937	742	2036	547	3374	718	92	1347	1300	857	1935	1350	361	366	14	1694	67
	2023	21308	760	166	230	457	1143	1162	855	2286	516	3413	776	56	1357	1258	933	2186	1466	338	415	16	1425	94
Agonisti	Oggi	6803	156	91	32	101	330	495	262	727	286	1203	222	34	558	334	234	464	456	85	116	9	550	58
	Ieri	6789	156	87	32	99	330	493	262	727	286	1200	222	34	558	333	233	464	456	84	116	9	550	58
	2023	6725	142	84	35	103	355	455	260	729	267	1154	214	34	591	315	205	487	482	82	97	11	553	70
Ordinari	Oggi	2986	114	2	22	101	202	132	129	270	72	528	92	28	171	220	137	222	244	42	51	4	197	6
	Ieri	2974	112	2	22	97	202	130	129	270	72	526	92	28	169	220	137	222	244	42	51	4	197	6
	2023	3141	99	2	20	77	199	128	159	361	74	544	112	11	199	251	132	258	251	43	31	4	178	8
Junior	Oggi	11566	406	60	103	265	608	1317	351	1040	189	1654	404	30	620	748	486	1250	650	235	199	1	947	3
	Ieri	11547	399	60	103	264	608	1314	351	1039	189	1648	404	30	620	747	487	1249	650	235	199	1	947	3
	2023	11442	519	80	175	277	589	579	436	1196	175	1715	450	11	567	692	596	1441	733	213	287	1	694	16
Carte Scol.	Oggi	78	77	0	0	0	0	0	0	0	0	0	1	0	0	0	0	0	0	0	0	0	0	0
	Ieri	78	77	0	0	0	0	0	0	0	0	0	1	0	0	0	0	0	0	0	0	0	0	0
	2020/21	75	0	0	0	0	0	0	0	0	31	0	0	0	0	0	0	0	0	0	0	0	44	0
Istruttori	Oggi	1222	53	4	6	22	78	41	33	138	29	174	52	2	86	106	55	123	90	10	13	3	103	1
	Ieri	1222	53	4	6	22	78	41	33	138	29	174	52	2	86	106	55	123	90	10	13	3	103	1
	2023	1148	51	3	8	24	66	34	32	137	21	168	46	3	84	99	50	128	66	10	14	2	101	1
Elementari	Oggi	712	29	4	3	11	38	25	16	78	18	113	34	0	52	63	37	69	40	5	8	1	68	0
	Ieri	712	29	4	3	11	38	25	16	78	18	113	34	0	52	63	37	69	40	5	8	1	68	0
	2023	705	30	3	4	11	34	22	14	82	11	112	32	2	52	60	32	74	42	6	11	1	70	0
Giovanili	Oggi	250	10	0	1	8	11	4	12	34	4	33	10	0	21	24	10	29	12	3	2	0	21	1
	Ieri	250	10	0	1	8	11	4	12	34	4	33	10	0	21	24	10	29	12	3	2	0	21	1
	2023	283	10	0	1	9	14	10	13	39	5	33	13	0	25	29	13	31	13	4	2	0	18	1
Giov.Qual.	Oggi	66	2	0	1	2	3	6	2	8	3	2	3	0	3	6	3	11	6	1	1	1	2	0
	Ieri	66	2	0	1	2	3	6	2	8	3	2	3	0	3	6	3	11	6	1	1	1	2	0
	2023	33	0	0	1	1	5	1	0	3	1	3	1	0	0	2	0	10	2	0	0	1	2	0
Formatori	Oggi	0	0	0	0	0	0	0	0	0	0	0	0	0	0	0	0	0	0	0	0	0	0	0
	Ieri	0	0	0	0	0	0	0	0	0	0	0	0	0	0	0	0	0	0	0	0	0	0	0
	2023	0	0	0	0	0	0	0	0	0	0	0	0	0	0	0	0	0	0	0	0	0	0	0
Ins.Elem.	Oggi	194	12	0	1	1	26	6	3	18	4	26	5	2	10	13	5	14	32	1	2	1	12	0
	Ieri	194	12	0	1	1	26	6	3	18	4	26	5	2	10	13	5	14	32	1	2	1	12	0
	2023	127	11	0	2	3	13	1	5	13	4	20	0	1	7	8	5	13	9	0	1	0	11	0
Arbitri	Oggi	332	15	8	0	10	18	20	10	30	10	35	9	2	28	29	17	33	23	6	6	0	22	1
	Ieri	332	15	8	0	10	18	20	10	30	10	35	9	2	28	29	17	33	23	6	6	0	22	1
	2023	311	14	3	0	12	19	21	10	30	5	41	9	2	29	25	10	38	16	5	5	0	16	1
Internaz.	Oggi	37	1	1	0	2	4	1	0	2	0	6	0	0	5	0	2	1	2	1	1	0	7	1
	Ieri	37	1	1	0	2	4	1	0	2	0	6	0	0	5	0	2	1	2	1	1	0	7	1
	2023	30	1	1	0	1	3	1	0	2	0	5	0	0	5	0	0	1	2	1	0	0	6	1
FIDE	Oggi	17	2	0	0	1	2	1	0	1	1	3	0	1	1	2	0	0	1	1	0	0	0	0
	Ieri	17	2	0	0	1	2	1	0	1	1	3	0	1	1	2	0	0	1	1	0	0	0	0
	2023	24	2	0	0	2	3	1	0	1	1	4	0	1	1	2	2	0	1	1	1	0	1	0
Nazionali	Oggi	35	1	0	0	0	2	6	2	2	1	5	2	0	2	3	1	5	2	0	0	0	1	0
	Ieri	35	1	0	0	0	2	6	2	2	1	5	2	0	2	3	1	5	2	0	0	0	1	0
	2023	32	1	0	0	0	3	4	2	0	0	6	2	0	2	3	1	5	3	0	0	0	0	0
Cand.Naz.	Oggi	55	2	0	0	0	4	1	0	4	2	5	2	0	8	6	2	9	5	0	1	0	4	0
	Ieri	55	2	0	0	0	4	1	0	4	2	5	2	0	8	6	2	9	5	0	1	0	4	0
	2023	54	2	0	0	0	2	3	1	6	3	4	2	0	8	5	3	9	2	0	1	0	3	0
Regionali	Oggi	188	9	7	0	7	6	11	8	21	6	16	5	1	12	18	12	18	13	4	4	0	10	0
	Ieri	188	9	7	0	7	6	11	8	21	6	16	5	1	12	18	12	18	13	4	4	0	10	0
	2023	171	8	2	0	9	8	12	7	21	1	22	5	1	13	15	4	23	8	3	3	0	6	0

'Oggi' indica i dati aggiornati; 'Ieri' i dati del numero precedente; '2023' i dati dello scorso anno; in blu se Oggi supera Ieri; in rosso se Oggi supera lo scorso anno. Nota: le Carte Scolastiche sono riferite all'anno scolastico (da settembre a giugno).