



## una foto al giorno



Alexandra Kosteniuk



## la domanda del giorno

[Argomento]

TEMA - Tesseramento Online

[Domanda n. 47]

**Non riesco a convalidare il mio utente. Come risolvo?**

[Risposta]

Dopo aver richiesto la registrazione, il sistema invierà una email al vostro indirizzo, mediante la quale dovrete cliccare su un apposito link per la convalida.

Se riscontrate un errore in questa fase è molto probabile che il nome utente che avete scelto sia troppo lungo o che abbiate inserito degli spazi vuoti nel nome utente stesso.

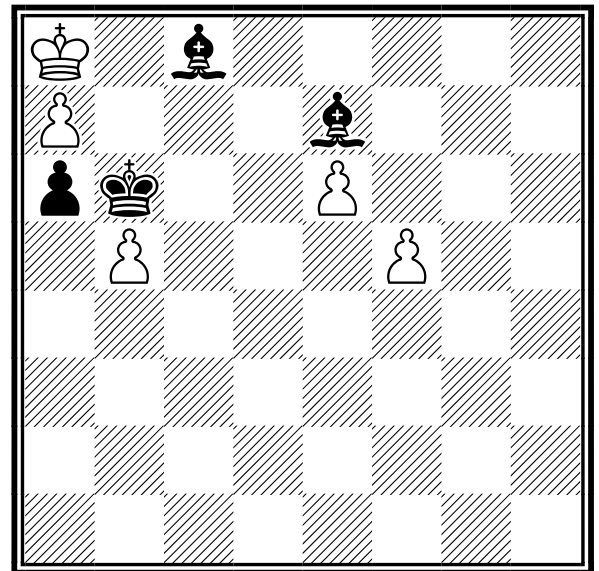
Per risolvere questa problematica dovete necessariamente inviare una email all'amministratore di Tema.

Ricordiamo quindi che il nome utente deve essere lungo al massimo 10 caratteri e non deve contenere spazi bianchi al suo interno.



## il quiz del giorno

A. Sochniev (1983)



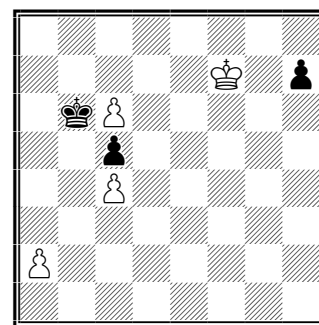
**Il Bianco muove e patta**

[Soluzione sul prossimo numero]



## quiz numero precedente

Sinar, M. (1982)



**Il Bianco muove e patta**

1.Rg7!! (1.Rf6? Rxc6 2.Rg5 Rb6 3.Rh6 Ra5 4.Rxh7 Rb4 5.Rg6 Rxc4 6.Rf5 Rc3 7.Re5 c4 8.a4 Rb4 e vince) 1...h5 2.Rf6! h4 3.Re5! Rxc6 4.Rf4 Rb6 5.Rg4 Ra5 6.Rxh4 Rb4 7.Rg3!! (7.Rg4? Rxc4 8.Rf3 Rd3 9.a4 c4 10.a5 c3 11.a6 c2 12.a7 c1=D 13.a8=D Dh1+ guadagnando la Donna) 7...Rxc4 8.Rf2! Rc3 9.Re2! (dopo 9.Re1? o 9.Re3? il Nero promuove con scacco) 9...c4 10.a4 patta



## un pensiero al giorno

Qualunque giocatore appena passabile può giungere al rango di Maestro; non vi è alcuna necessità di doti eccezionali.

Ma è veramente necessario divenire Maestro? Il giusto punto di vista consiste nel giocare per il piacere, e non bisogna soprattutto credere che il piacere sia proporzionale alla bravura e al numero di vittorie.








*Siebert Tarrasch*

# calendario manifestazioni italiane





## tornei validi per categorie, Elo Italia e FIDE

	Data Inizio/Fine	Denominazione	Pr. Reg.
	14-06-2024 16-06-2024	<b>1o torneo internazionale Cilento Chess 2024</b> <i>Luogo:</i> Agropoli <i>Note:</i> Sede di gioco MODIFICATA: La fornace, Via Lombardia 18 <i>Email:</i> <a href="mailto:asdsacchiagropoli@gmail.com">asdsacchiagropoli@gmail.com</a> <i>Sito:</i> <a href="https://vesus.org/event/gh7KzyCf">https://vesus.org/event/gh7KzyCf</a>	SA CAM
	14-06-2024 16-06-2024	<b>6° Open integrale città di San Leo (fa parte di 4° Torneo internazionale Città di Sa</b> <i>Luogo:</i> San Leo <i>Note:</i> Open integrale Sede di gioco Palazzo Mediceo Iscrizioni euro 50,00 Montepremi euro 630,00 tolleranza 30', BYE1/2 consentiti Bando approvato in data 9.1.2024 <i>Email:</i> <a href="mailto:circoloscacchimontefeltro@gmail.com">circoloscacchimontefeltro@gmail.com</a> <i>Sito:</i> <a href="http://vesus.org/tournament/HGcoLDHn">http://vesus.org/tournament/HGcoLDHn</a> <i>Arbitri:</i> Da designare	RN EMI
	15-06-2024 16-06-2024	<b>CIS 2024 - SERIE PROMOZIONE CALABRIA - GIRONE NORD CALABRIA</b> <i>Luogo:</i> San Nicola Arcella <i>Email:</i> <a href="mailto:giovannispina.scacchi@gmail.com">giovannispina.scacchi@gmail.com</a>	CS CAL
	15-06-2024 16-06-2024	<b>1° torneo "Scacchi d'aMare"</b> <i>Luogo:</i> Ladispoli <i>Email:</i> <a href="mailto:circoloscacchialvisezichichi@gmail.com">circoloscacchialvisezichichi@gmail.com</a> <i>Arbitri:</i> Da designare	RM LAZ
	17-06-2024 23-06-2024	<b>4° Torneo internazionale Città di San Leo</b> <i>Luogo:</i> San Leo <i>Note:</i> Open integrale Sede di gioco Palazzo Mediceo Iscrizioni euro 70,00 Montepremi euro 3.700,00 tolleranza 30', BYE1/2 consentiti Bando approvato in data 9.1.2024 <i>Email:</i> <a href="mailto:circoloscacchimontefeltro@gmail.com">circoloscacchimontefeltro@gmail.com</a> <i>Sito:</i> <a href="http://vesus.org/tournament/lwgHzU9r">http://vesus.org/tournament/lwgHzU9r</a> <i>Arbitri:</i> Al Walter Ravagnati, AN Sauro Lucchi	RN EMI
	21-06-2024 23-06-2024	<b>1° Week End d'Estate 2024</b> <i>Luogo:</i> Roma <i>Note:</i> Sede di gioco: Via Luigi Pulci, 14. Iscrizioni su VeSuS fino al 21 giugno 2024 alle 12:00 o al raggiungimento del max numero di posti. <i>Email:</i> <a href="mailto:info@accademiascacchiroma.it">info@accademiascacchiroma.it</a> <i>Sito:</i> <a href="http://www.accademiascacchiroma.it">http://www.accademiascacchiroma.it</a> <i>Arbitri:</i> Da designare	RM LAZ
	21-06-2024 23-06-2024	<b>Campionato Italiano di scacchi FISPIC 2024</b> <i>Luogo:</i> Campomarino Lido - Hotel Acquario <i>Note:</i> Campionato italiano di scacchi per ipovedenti e ciechi - partecipazione consentita a atleti FISPIC in possesso di classificazione federale e tessera FSI. A N N U L L A T O per numero insufficiente di partecipanti. <i>Email:</i> <a href="mailto:saraudi@fspic.it">saraudi@fspic.it</a> <i>Sito:</i> <a href="https://fspic.it/campionato-italiano-di-scacchi-iscrizioni-entro-il-20-maggio/?fbclid=IwZXh0bgNhZW0">https://fspic.it/campionato-italiano-di-scacchi-iscrizioni-entro-il-20-maggio/?fbclid=IwZXh0bgNhZW0</a>	CB MOL
	21-06-2024 23-06-2024	<b>6° Festival Week End "Mediterranee"</b> <i>Luogo:</i> Genova <i>Note:</i> Sede di gioco Hotel Mediterranee Ge-Pegli. OpenA >1800, Open B tra 1600 e 1800. Open C < 1600. Montepremi 1520 €, iscrizione 50€ (40 u18) e gratuita M.I. e GM. Preiscriz.su Vesus entro data indicata su bando. <i>Email:</i> <a href="mailto:brunovello@libero.it">brunovello@libero.it</a> <i>Sito:</i> <a href="http://scacchigenovamerlino.altervista.org">http://scacchigenovamerlino.altervista.org</a> <i>Arbitri:</i> Da definire	GE LIG

	21-06-2024 23-06-2024	<b>2° Week-end Citta' di Soliera</b>	MO EMI
		<i>Luogo:</i> Soliera <i>Note:</i> c/o Centro culturale Habitat, Via Berlinguer, 201. Torneo A: over 1800. Torneo B: under 1900. Iscrizione: 30 €. U16: 20 €. Montepremi: 1240 € <i>Email:</i> <a href="mailto:info@club64.it">info@club64.it</a> <i>Sito:</i> <a href="http://vesus.org/event/Mqlv4bzL">http://vesus.org/event/Mqlv4bzL</a> <i>Arbitri:</i> da designare	
	21-06-2024 24-06-2024	<b>10° Festival di San Giovanni</b>	TO PIE
		<i>Luogo:</i> Torino <i>Note:</i> Org. SST - sede di gioco: Via Goito 13, Torino - Open Integrale - montepremi € 800 - quota di iscrizione € 50 - info 011/657072 - 392/1181395 <i>Email:</i> <a href="mailto:tornei@scacchisticatorinese.it">tornei@scacchisticatorinese.it</a> <i>Sito:</i> <a href="http://www.scacchisticatorinese.it">http://www.scacchisticatorinese.it</a> <i>Arbitri:</i> IA Ricca	
	21-06-2024 23-06-2024	<b>1° torneo Sparkasse Trophy "Daniel Harrwitz Memorial"</b>	BZ ALT
		<i>Luogo:</i> Bolzano <i>Note:</i> Sala di gioco: Sala Cassa di Risparmio Academy, Via Cassa di Risparmio 16, 39100 Bolzano. Montepremi: 2.600 Euro. <i>Email:</i> <a href="mailto:info@arciscacchi.it">info@arciscacchi.it</a> <i>Sito:</i> <a href="http://www.arciscacchi.it">http://www.arciscacchi.it</a> <i>Arbitri:</i> da designare	
	21-06-2024 23-06-2024	<b>7° Festival Internazionale USCIAMO DALLO STALLO</b>	AN MAR
		<i>Luogo:</i> Falconara Marittima <i>Note:</i> c/o Hotel Touring (Via degli Spagnoli 18), 5 turni, A: aperto a tutti, B: Elo <i>Email:</i> <a href="mailto:m.pelagalli3@gmail.com">m.pelagalli3@gmail.com</a> <i>Sito:</i> <a href="http://vesus.org/tournament/_eQAWIS6">http://vesus.org/tournament/_eQAWIS6</a>	
	22-06-2024 23-06-2024	<b>CIS 2024 - SERIE PROMOZIONE CALABRIA - GIRONE SUD CALABRIA</b>	CZ CAL
		<i>Luogo:</i> LAMEZIA TERME <i>Email:</i> <a href="mailto:giovannispina.scacchi@gmail.com">giovannispina.scacchi@gmail.com</a>	
	28-06-2024 30-06-2024	<b>9° open week end "Ricordando Stefano Leopardi"</b>	CO LOM
		<i>Luogo:</i> Centro Valle Intelvi <i>Note:</i> Sede: Via Provinciale 180 c/o Albergo Ristorante Cavaria - Torneo A: Elo => 1700, B: Elo < 1700 - Tel 3337573733 - Org: Mimosa International Horizont SSD - Montepremi: 1000 eur + Trofei, Iscrizione: 65 eur (scontistica varia) <i>Email:</i> <a href="mailto:mimosainfo23@gmail.com">mimosainfo23@gmail.com</a> <i>Sito:</i> <a href="http://www.mimosacoopssd.it">http://www.mimosacoopssd.it</a> <i>Arbitri:</i> De Angelis	
	29-06-2024 06-07-2024	<b>CAMPIONATO ITALIANO GIOVANILE</b>	PR EMI
		<i>Luogo:</i> Salsomaggiore Terme <i>Email:</i> <a href="mailto:cig@unichess.it">cig@unichess.it</a> <i>Sito:</i> <a href="http://scacchinazionali.it/">http://scacchinazionali.it/</a> <i>Arbitri:</i> Direttore: Al Marco Biagioli - Abbinamenti: AN Massimo Maione + altri	












## tornei giovanili

	<b>Data Inizio/Fine</b>	<b>Denominazione</b>	<b>Pr. Reg.</b>
	22-06-2024 22-06-2024	<b>Trofeo CONI 2024</b>	UD FVG
		<i>Luogo:</i> Palmanova <i>Note:</i> Sede di gioco: ASD Palmascacchi - Via Marcello, 10 33057 Palmanova UD <i>Email:</i> <a href="mailto:info@scacchifvg.it">info@scacchifvg.it</a> <i>Sito:</i> <a href="http://www.scacchifvg.it">http://www.scacchifvg.it</a>	
	23-06-2024 23-06-2024	<b>Trofeo CONI 2024 - BASILICATA</b>	PZ BAS
		<i>Luogo:</i> Potenza - Oratorio Don Bosco <i>Note:</i> Riservato ai tesserati FSI ad ASD Basilicata nati tra il 2010 e il 2014. Iscrizione gratuita tramite ASD di appartenenza entro il 21/6/2024. <i>Email:</i> <a href="mailto:marioangelofiore@gmail.com">marioangelofiore@gmail.com</a>	



## tornei validi per l'Elo Rapid FIDE

Data Inizio/Fine	Denominazione	Pr. Reg.
15-06-2024 15-06-2024	<b>Trofeo CONI 2024 Campania</b> <i>Luogo:</i> Avellino <i>Note:</i> Sede di Gioco: Parco Manganelli – Avellino – Coordinate google: 40°54'50.33"N - 14°48'14.48"E <a href="https://maps.app.goo.gl/U446tCC3EfgfZcQN8">https://maps.app.goo.gl/U446tCC3EfgfZcQN8</a> <a href="https://www.coni.it/it/trofeoconi/edizione-estiva/finale-nazionale.html">https://www.coni.it/it/trofeoconi/edizione-estiva/finale-nazionale.html</a> <i>Sito:</i> <a href="https://vesus.org/tournament/dB3sjUUE">https://vesus.org/tournament/dB3sjUUE</a>	AV CAM
15-06-2024 15-06-2024	<b>1° Rapid Meta Gaming Pub</b> <i>Luogo:</i> Bagheria <i>Note:</i> Sede di gioco: Meta Gaming Pub - Via Città di Palermo n.140 B - Bagheria (PA) <i>Email:</i> <a href="mailto:chessmatebagheria@gmail.com">chessmatebagheria@gmail.com</a> <i>Sito:</i> <a href="http://www.siciliascacchi.it">http://www.siciliascacchi.it</a> <i>Arbitri:</i> Da designare	PA SIC
15-06-2024 15-06-2024	<b>XV Torneo Magna Grecia Semilampo Elo FIDE Rapid GPSP</b> <i>Luogo:</i> Taranto <i>Note:</i> Iscrizioni euro 20,00, euro 15,00 per gli Under 18 e donne; € 10,00 per U18 tesserati AD Taranto Scacchi. Montepremi € 380 / Coppe/medaglie. <i>Email:</i> <a href="mailto:ss@tarantoscacchi.it">sst@tarantoscacchi.it</a> <i>Sito:</i> <a href="http://www.tarantoscacchi.it">http://www.tarantoscacchi.it</a>	TA PUG
15-06-2024 15-06-2024	<b>Trofeo Coni 2024 "UMBRIA "</b> <i>Luogo:</i> Perugia <i>Note:</i> Sede di gioco via G. da VErrazzano Perugia in caso di molti giocatori verrà valutata altra sala,preiscrizione su Vesus torneo riservato ai nati dal 2010 al 2014 <i>Email:</i> <a href="mailto:grifetto.88@tiscali.it">grifetto.88@tiscali.it</a> <i>Sito:</i> <a href="http://Vesus.org">http://Vesus.org</a>	PG UMB
15-06-2024 15-06-2024	<b>7° Red Fly</b> <i>Luogo:</i> San Vito <i>Note:</i> c/o Casa Cauli, Via Nazionale 128 - Open integrale - Iscrizione: max € 20,00 -Info e preiscrizioni: Isacco Ibbia: 3280090130; Nicoletta Antonino: 3891167237; Andrea Sorcinelli: 3286182915; Daniele Spiga: 3458434928; Mattia Corrias: 3460890771 <i>Email:</i> <a href="mailto:asdmosca@gmail.com">asdmosca@gmail.com</a> ; <a href="mailto:info@marrubiuredtal.it">info@marrubiuredtal.it</a>	SU SAR
15-06-2024 15-06-2024	<b>Torneo semilampo di giugno a Frascati</b> <i>Luogo:</i> Cocciano - Frascati (RM) <i>Note:</i> Sede di gioco: sala lettura Cocciano, piazza Nobiliore 5. Fine iscrizioni: ore 15.00. Preiscriversi entro il venerdì precedente. <i>Email:</i> <a href="mailto:frascaticacchi@libero.it">frascaticacchi@libero.it</a> <i>Sito:</i> <a href="http://www.frascaticacchi.it">http://www.frascaticacchi.it</a> <i>Arbitri:</i> Da designare	RM LAZ
15-06-2024 15-06-2024	<b>Torneo Semilampo Città di Lainate – III Edizione</b> <i>Luogo:</i> Lainate <i>Note:</i> Sede: Lainate Urban Center, L.go Vittorio Veneto 17/21 - Open Integrale - Tel 3351324529 - Org: ASD Lainatescacchi - Montepremi: 280 eur + Coppe, Iscrizione: 15 eur - Torneo in 2 fasi (vedi bando) <i>Email:</i> <a href="mailto:info@lainatescacchi.it">info@lainatescacchi.it</a> <i>Sito:</i> <a href="http://www.lainatescacchi.it">http://www.lainatescacchi.it</a> <i>Arbitri:</i> Lambresa (princ), Veronelli (con riserva)	MI LOM
16-06-2024 16-06-2024	<b>Finale CERG Coppa Emilia-Romagna</b> <i>Luogo:</i> Fontanellato <i>Note:</i> c/o Circolo ARCI 'La gazzerà', Piazza Pincolini, 6. Torneo aperto a giocatori under 18. Iscrizione: 10 €. Preiscrizione entro il 9 giugno. Montepremi: coppe e medaglie <i>Email:</i> <a href="mailto:scacchistica.parmense@gmail.com">scacchistica.parmense@gmail.com</a> <i>Sito:</i> <a href="http://vesus.org/event/7AKAY-ji">http://vesus.org/event/7AKAY-ji</a> <i>Arbitri:</i> AF Brigati	PR EMI
16-06-2024 16-06-2024	<b>3° Rapid Fide Gens una Sumus</b> <i>Luogo:</i> Palermo <i>Note:</i> Sede di gara Palermo Scacchi via Leonardo da Vinci, 17 Palermo <i>Email:</i> <a href="mailto:info@palermoscacchi.it">info@palermoscacchi.it</a> <i>Sito:</i> <a href="http://www.palermoscacchi.it">http://www.palermoscacchi.it</a> <i>Arbitri:</i> Da designare	PA SIC

	16-06-2024	16-06-2024	<b>Semilampo del Sinis 2024</b>	OR SAR
			<i>Luogo:</i> Cabras	
			<i>Note:</i> c/o Hotel Ristorante "Sa Pedrera", SP Cabras-S. Giovanni di Sinis Km 7,5 – Open integrale - Montepremi minimo euro 310,00 – Iscrizione: max € 20,00 - Info e iscrizioni: vesus.org; Andrea Sini tel. 348.7630706, oristanoscacchi@gmail.com	
			<i>Email:</i> <a href="mailto:oristanoscacchi@gmail.com">oristanoscacchi@gmail.com</a>	
			<i>Sito:</i> <a href="http://vesus.org/tournament/5YyWS3a1">http://vesus.org/tournament/5YyWS3a1</a>	
			<i>Arbitri:</i> AR Luca Zanda	
	16-06-2024	16-06-2024	<b>FINALE REGIONALE CIS U18</b>	LE PUG
			<i>Luogo:</i> PISIGNANO	
			<i>Note:</i> Iscrizioni 25 € A SQUADRA. Premi COPPE E MEDAGLIE.	
			<i>Email:</i> <a href="mailto:ASSpisignano.soc@federscacchipuglia.it">ASSpisignano.soc@federscacchipuglia.it</a>	
			<i>Sito:</i> <a href="http://www.scacchiescacchi.it">http://www.scacchiescacchi.it</a>	
	16-06-2024	16-06-2024	<b>3° Trofeo Bruno Manzardo</b>	TO PIE
			<i>Luogo:</i> Torino	
			<i>Note:</i> Org. SST - sede di gioco: Via Goito 13, Torino - Open Integrale valido per circuito regionale rapid - montepremi € 1000 - quota di iscrizione € 25, riduzione per soci ed U18 - info 011/657072. 392/1181395	
			<i>Email:</i> <a href="mailto:tornei@scacchisticatorinese.it">tornei@scacchisticatorinese.it</a>	
			<i>Sito:</i> <a href="http://www.scacchisticatorinese.it">http://www.scacchisticatorinese.it</a>	
			<i>Arbitri:</i> ACN Bergero	
	16-06-2024	16-06-2024	<b>Trofeo CONI 2024 Sardegna</b>	CA SAR
			<i>Luogo:</i> Cabras	
			<i>Note:</i> c/o Hotel Sa Pedrera, SP Cabras-S. Giovanni Sinis Km 7,5 - valido per selezionare la squadra Sardegna per la finale nazionale - Riservato ai nati dal 2010 al 2014 - Contributo: max € 10,00 - Iscrizioni: vesus.org/tournament/e8FPQzE1, tel. 329.3534976	
			<i>Email:</i> <a href="mailto:iugindessy@libero.it">iugindessy@libero.it</a> , <a href="mailto:info@federscacchisardegna.it">info@federscacchisardegna.it</a>	
			<i>Sito:</i> <a href="https://vesus.org/tournament/e8FPQzE1">https://vesus.org/tournament/e8FPQzE1</a>	
			<i>Arbitri:</i> AR Roberto Caddeo; AR Paolo Boi	
	16-06-2024	16-06-2024	<b>5° Rapid FIDE 2024 ASD PGS Borgo Don Bosco</b>	RM LAZ
			<i>Luogo:</i> Roma	
			<i>Note:</i> Sede di gioco: Via Prenestina n. 468 presso Borgo ragazzi Don Bosco. Capienza massima: 40. Inizio ore 15:00. Preiscrizione entro il 18/5/24.	
			<i>Email:</i> <a href="mailto:info@elo3000.it">info@elo3000.it</a>	
			<i>Sito:</i> <a href="http://www.elo3000.it">http://www.elo3000.it</a>	
			<i>Arbitri:</i> Da designare	
	16-06-2024	16-06-2024	<b>Trofeo CONI 2024 Marche (Finale Regionale)</b>	AN MAR
			<i>Luogo:</i> Osimo	
			<i>Note:</i> c/o Locali Antreas (Via Saffi 2), 6 turni, Iscr.: 10 Euro, preiscrizione entro il 14/06/2024, valido per le qualificazioni alle Finali Nazionali 2024.	
			<i>Email:</i> <a href="mailto:cscacchirecanati@gmail.com">cscacchirecanati@gmail.com</a>	
			<i>Sito:</i> <a href="http://vesus.org/tournament/nBTjChEu">http://vesus.org/tournament/nBTjChEu</a>	
	16-06-2024	16-06-2024	<b>XV° Torneo a squadre dell' Apennino</b>	PG UMB
			<i>Luogo:</i> Gubbio	
			<i>Note:</i> Sede di gioco gli Arconi di piazza Grande Gubbio 7 turni di gioco con inizio previsto ore 10 del 16/06/2024 montepremi totale 720 euro	
			<i>Email:</i> <a href="mailto:info@gubbioscacchi.it">info@gubbioscacchi.it</a>	
			<i>Sito:</i> <a href="http://www.Gubbioscacchi.it">http://www.Gubbioscacchi.it</a>	
	16-06-2024	16-06-2024	<b>1°Trofeo Scacco Versilia</b>	LU TOS
			<i>Luogo:</i> Pietrasanta	
			<i>Note:</i> c/o Co-Work, via Garibaldi, 99. Open integrale, montepremi: 1000€. Tempo attesa 30', no BYE 1/2, no wildcards. Valido GPT. Iscrizione: 50€ (30€ U18 e Femm), info: 3356170473, email: andrea-bye@tiscali.it	
			<i>Email:</i> <a href="mailto:andrea-bye@tiscali.it">andrea-bye@tiscali.it</a>	
			<i>Arbitri:</i> da designare	
	20-06-2024	27-06-2024	<b>Torneo Rapid A30 "La Mezzora"</b>	NA CAM
			<i>Luogo:</i> Napoli	
			<i>Note:</i> Da giovedì 20 a giovedì 27 giugno 2024 Sede di gioco: Via Gioacchino Rossini, 6 80128 Il montepremi complessivo è di € 180 Valido per le variazioni Elo Rapid FIDE	
			<i>Email:</i> <a href="mailto:emmecci@protonmail.com">emmecci@protonmail.com</a>	
			<i>Sito:</i> <a href="http://www.scacchisticapartenopea.org">http://www.scacchisticapartenopea.org</a>	



	22-06-2024	22-06-2024	<b>Trofeo CONI 2024 Abruzzo</b>	TE	ABR
			<i>Luogo:</i> Teramo		
			<i>Note:</i> Sede di gioco: Locale Bar San Matteo-Largo San Matteo 2 Teramo. Iscrizione €.10 Riservato ai nati 2010-2011-2012-2013-2014		
			<i>Email:</i> <a href="mailto:adteramoscacchi@gmail.com">adteramoscacchi@gmail.com</a>		
			<i>Sito:</i> <a href="http://vesus.org/tournament/m4cVuCII">http://vesus.org/tournament/m4cVuCII</a>		
			<i>Arbitri:</i> da designare		
	22-06-2024	22-06-2024	<b>Chess Tournament</b>	PA	SIC
			<i>Luogo:</i> Misilmeri		
			<i>Note:</i> Sede di gioco: ASD Pedone Isolano corso 4 aprile 250, Misilmeri (PA)		
			<i>Email:</i> <a href="mailto:asdpedoneisolano@gmail.com">asdpedoneisolano@gmail.com</a>		
			<i>Sito:</i> <a href="http://www.siciliascacchi.it">http://www.siciliascacchi.it</a>		
			<i>Arbitri:</i> Da designare		
	22-06-2024	22-06-2024	<b>"Assalto al Re!" - Torneo semilampo GPSP</b>	BA	PUG
			<i>Luogo:</i> Noicattaro		
			<i>Note:</i> Quota iscrizione: € 20; ridotta a € 15 per Donne, Under 18 e Over 65 per torneo omologato; - € 15 ridotta a € 10 per Donne, Under 18 e Over 65 per torneo amatoriale. Riduzione ulteriore di 5 euro per i soci. Montepremi: 400 euro.		
			<i>Email:</i> <a href="mailto:circoloscacchinoja@libero.it">circoloscacchinoja@libero.it</a>		
			<i>Sito:</i> <a href="http://www.federscacchipuglia.it">http://www.federscacchipuglia.it</a>		
	23-06-2024	23-06-2024	<b>Trofeo CONI 2024 - Fase regionale Emilia-Romagna</b>	FE	EMI
			<i>Luogo:</i> Ferrara		
			<i>Note:</i> c/o Centro sociale Il Barco, Via dell'Indipendenza, 40. Riservato a giocatori U10-14 dell'Emilia-Romagna di età e tesserati FSI con ASD iscritte al registro CONI per l'anno 2024. Iscrizione: 10 €		
			<i>Email:</i> <a href="mailto:antonio.dent@libero.it">antonio.dent@libero.it</a>		
			<i>Sito:</i> <a href="http://vesus.org/tournament/asAGTmNi">http://vesus.org/tournament/asAGTmNi</a>		
			<i>Arbitri:</i> AR Cantelli		
	23-06-2024	23-06-2024	<b>Trofeo dell'estate 2024 - Torneo semilampo GPSP</b>	LE	PUG
			<i>Luogo:</i> Pisignano		
			<i>Note:</i> Iscrizione: 15€, ridotto a 12€ per donne, Under 18, universitari (max 26 anni). Premi: coppe e medaglie.		
			<i>Email:</i> <a href="mailto:ASSpisignano.soc@federscacchipuglia.it">ASSpisignano.soc@federscacchipuglia.it</a>		
			<i>Sito:</i> <a href="http://www.scacchiescacchi.it">http://www.scacchiescacchi.it</a>		
	23-06-2024	23-06-2024	<b>***ANNULLATO*** Follemente Chess</b>	CE	CAM
			<i>Luogo:</i> Caserta		
			<i>Note:</i> Sede di gioco: Viale Michelangelo Buonarroti, 5 – Caserta.		
			<i>Email:</i> <a href="mailto:donnie007@hotmail.it">donnie007@hotmail.it</a>		
			<i>Sito:</i> <a href="http://vesus.org">http://vesus.org</a>		
	23-06-2024	23-06-2024	<b>TROFEO CONI 2024-fase regionale del Veneto</b>	PD	VEN
			<i>Luogo:</i> SELVAZZANO DENTRO		
			<i>Note:</i> SEDE DI GIOCO: CENTRO CIVICO C.LEONI PIAZZA CARLO LEONI, 11 SELVAZZANO DENTRO FRAZ.CASELLE (PD)		
			<i>Email:</i> <a href="mailto:CALINOIU.CLAUDIA@YAHOO.IT">CALINOIU.CLAUDIA@YAHOO.IT</a>		
			<i>Sito:</i> <a href="http://WWW.SCACCHIPADOVA.COM">http://WWW.SCACCHIPADOVA.COM</a>		
	23-06-2024	23-06-2024	<b>10° torneo di scacchi La Rocca</b>	VT	LAZ
			<i>Luogo:</i> Nepi		
			<i>Note:</i> Contrada La Rocca, Via Tortolini, Nepi (VT). Inizio ore 11.00.		
			<i>Email:</i> <a href="mailto:info@alfieridellatuscia.it">info@alfieridellatuscia.it</a>		
			<i>Sito:</i> <a href="http://www.alfieridellatuscia.it">http://www.alfieridellatuscia.it</a>		
			<i>Arbitri:</i> Da designare		
	23-06-2024	23-06-2024	<b>XV Memorial Costantino Romano</b>	FI	TOS
			<i>Luogo:</i> Firenze		
			<i>Note:</i> c/o SMS Rifredi, via Vittorio Emanuele II, 303. Open integrale. Montepremi: 500€, tempo di attesa 12', noBYE1/2, no wildcards. Iscrizione: 20€. Info: <a href="mailto:dfffirenzescacchi@virgilio.it">dfffirenzescacchi@virgilio.it</a> , tel: 3483306481 (Fabio), 3317782244 (Carlo), 3335880377 (Tommaso)		
			<i>Email:</i> <a href="mailto:dfffirenzescacchi@virgilio.it">dfffirenzescacchi@virgilio.it</a>		
			<i>Arbitri:</i> da designare		



29-06-2024 29-06-2024 **5° torneo rapid FIDE ASR**

RM LAZ

*Luogo:* Roma

*Note:* Sede di gioco: via Luigi Pulci, 14. Inizio torneo: ore 15.30. Iscrizione entro le 12.00 del 28/6. Parcheggio convenzionato.

*Email:* [info@accademiascacchiroma.it](mailto:info@accademiascacchiroma.it)

*Sito:* <http://www.accademiascacchiroma.it>

*Arbitri:* Da designare



## tornei validi per l'Elo Blitz FIDE



Data Inizio/Fine	Denominazione	Pr. Reg.
22-06-2024 22-06-2024	<b>4° Blitz FIDE Steinitz 2024</b>	RM LAZ

*Luogo:* Roma

*Note:* Inizio ore 15:30. Sede di gioco: Via Val Cenischia n. 9, Roma. Massimo 40 partecipanti. Preiscrizioni su Vesus entro le 15:00 del 25/05/2024.

*Sito:* <http://www.steinitz.it>

*Arbitri:* Da designare



22-06-2024 22-06-2024	<b>Grand Prix Astiscacchi 2024 - 2ª prova Blitz</b>	AT PIE
-----------------------	---	--------

*Luogo:* Asti

*Note:* Org. Asti Sempre Uniti - sede di gioco: Via Pallio 28, Asti - Open Integrale - montepremi € 180 - quota di iscrizione € 10 - info 340-7791326

*Email:* [astiscacchi@yahoo.it](mailto:astiscacchi@yahoo.it)

*Sito:* <http://www.astiscacchi.altervista.org>

*Arbitri:* AR Guerra



24-06-2024 24-06-2024	<b>MonteBlitz - Giugno 2024</b>	LC LOM
-----------------------	---------------------------------	--------

*Luogo:* Montevicchia

*Note:* Sede: La Casetta, Via del Fontanile, 8 - Open Integrale - Inizio: 21.00 - Tel 349 389 3538 - Org: La Mongolfiera, Iscr: 10 Eur

*Email:* [scacchi@lamongolfiera.mb.it](mailto:scacchi@lamongolfiera.mb.it)

*Sito:* <http://www.lamongolfiera.mb.it>

*Arbitri:* De Angelis



26-06-2024 26-06-2024	<b>2° Blitz San Giovanni</b>	TO PIE
-----------------------	------------------------------	--------

*Luogo:* Torino

*Note:* Org. LTB - sede di gioco: Bocciofila La Verdolina, Via Bena 10 A, Torino - Open Integrale - montepremi € 120 - iscrizione € 15, € 10 per soci ed U18 - Info Iacomussi 339-7703130

*Email:* [agonistica@liberotorneificioscacchi.it](mailto:agonistica@liberotorneificioscacchi.it)

*Sito:* <http://www.liberotorneificioscacchi.it>

*Arbitri:* ACN Bosetti



## altre manifestazioni



15-06-2024 15-06-2024	<b>Trofeo CONI 2024 - LOMBARDIA</b>	MI LOM
-----------------------	-------------------------------------	--------

*Luogo:* Milano

*Note:* Sede: Doppio Malto Navigli, Viale Liguria, 47 - Riservato a giocatori 10-14 anni di ASD registro CONI - Tel 3288503783 - Org: ASD Paul Morphy Milano - Montepremi: Coppe e Medaglie, Iscrizione: 15 eur (10 x soci)

*Email:* [morphymilano@gmail.com](mailto:morphymilano@gmail.com)

*Sito:* <http://vesus.org>

*Arbitri:* Palumbo

[Scarica tutte le 214291 partite presenti in 4750 file]

[Contatta il responsabile: [partite@federscacchi.it](mailto:partite@federscacchi.it)]





# i numeri della federazione



Società		ITA	ABR	ALT	BAS	CAL	CAM	EMI	FVG	LAZ	LIG	LOM	MAR	MOL	PIE	PUG	SAR	SIC	TOS	TRE	UMB	VAL	VEN	EST
Totali	Oggi	367	11	2	4	10	20	20	16	39	12	54	14	4	26	24	15	30	22	5	8	1	30	0
	Ieri	367	11	2	4	10	20	20	16	39	12	54	14	4	26	24	15	30	22	5	8	1	30	0
	2023	353	11	2	4	9	19	20	15	41	11	51	14	3	27	24	14	29	20	5	4	1	29	0
Tesserati	Oggi	21428	676	153	157	468	1152	1944	742	2037	548	3400	734	92	1349	1308	859	1936	1369	362	367	14	1694	67
	Ieri	21355	676	153	157	467	1140	1944	742	2037	547	3385	718	92	1349	1302	857	1936	1350	362	366	14	1694	67
	2023	21308	760	166	230	457	1143	1162	855	2286	516	3413	776	56	1357	1258	933	2186	1466	338	415	16	1425	94
Agonisti	Oggi	6809	156	91	32	101	335	495	262	727	287	1203	222	34	558	334	234	464	456	85	116	9	550	58
	Ieri	6802	156	91	32	101	330	495	262	727	286	1203	222	34	558	334	234	464	455	85	116	9	550	58
	2023	6725	142	84	35	103	355	455	260	729	267	1154	214	34	591	315	205	487	482	82	97	11	553	70
Ordinari	Oggi	3003	114	2	22	102	208	132	129	270	72	531	93	28	171	224	139	222	244	42	51	4	197	6
	Ieri	2986	114	2	22	101	202	132	129	270	72	528	92	28	171	220	137	222	244	42	51	4	197	6
	2023	3141	99	2	20	77	199	128	159	361	74	544	112	11	199	251	132	258	251	43	31	4	178	8
Junior	Oggi	11616	406	60	103	265	609	1317	351	1040	189	1666	419	30	620	750	486	1250	669	235	200	1	947	3
	Ieri	11191	400	58	102	256	590	1279	341	1007	182	1587	392	28	590	734	477	1205	626	231	196	1	908	1
	2023	11442	519	80	175	277	589	579	436	1196	175	1715	450	11	567	692	596	1441	733	213	287	1	694	16
Carte Scol.	Oggi	78	77	0	0	0	0	0	0	0	0	0	1	0	0	0	0	0	0	0	0	0	0	0
	Ieri	78	77	0	0	0	0	0	0	0	0	0	1	0	0	0	0	0	0	0	0	0	0	0
	2020/21	75	0	0	0	0	0	0	0	0	31	0	0	0	0	0	0	0	0	0	0	0	44	0
Istruttori	Oggi	1222	53	4	6	22	78	41	33	138	29	174	52	2	86	106	55	123	90	10	13	3	103	1
	Ieri	1222	53	4	6	22	78	41	33	138	29	174	52	2	86	106	55	123	90	10	13	3	103	1
	2023	1148	51	3	8	24	66	34	32	137	21	168	46	3	84	99	50	128	66	10	14	2	101	1
Elementari	Oggi	712	29	4	3	11	38	25	16	78	18	113	34	0	52	63	37	69	40	5	8	1	68	0
	Ieri	1	0	0	0	0	0	0	0	0	1	0	0	0	0	0	0	0	0	0	0	0	0	0
	2023	705	30	3	4	11	34	22	14	82	11	112	32	2	52	60	32	74	42	6	11	1	70	0
Giovanili	Oggi	250	10	0	1	8	11	4	12	34	4	33	10	0	21	24	10	29	12	3	2	0	21	1
	Ieri	1	0	0	0	0	0	0	0	0	0	0	0	0	0	0	0	0	0	1	0	0	0	0
	2023	283	10	0	1	9	14	10	13	39	5	33	13	0	25	29	13	31	13	4	2	0	18	1
Giov.Qual.	Oggi	66	2	0	1	2	3	6	2	8	3	2	3	0	3	6	3	11	6	1	1	1	2	0
	Ieri	0	0	0	0	0	0	0	0	0	0	0	0	0	0	0	0	0	0	0	0	0	0	0
	2023	33	0	0	1	1	5	1	0	3	1	3	1	0	0	2	0	10	2	0	0	1	2	0
Formatori	Oggi	0	0	0	0	0	0	0	0	0	0	0	0	0	0	0	0	0	0	0	0	0	0	0
	Ieri	0	0	0	0	0	0	0	0	0	0	0	0	0	0	0	0	0	0	0	0	0	0	0
	2023	0	0	0	0	0	0	0	0	0	0	0	0	0	0	0	0	0	0	0	0	0	0	0
Ins.Elem.	Oggi	194	12	0	1	1	26	6	3	18	4	26	5	2	10	13	5	14	32	1	2	1	12	0
	Ieri	1	0	0	0	0	0	0	0	0	0	0	0	0	1	0	0	0	0	0	0	0	0	0
	2023	127	11	0	2	3	13	1	5	13	4	20	0	1	7	8	5	13	9	0	1	0	11	0
Arbitri	Oggi	333	15	8	0	10	18	20	10	30	10	36	9	2	28	29	17	33	23	6	6	0	22	1
	Ieri	332	15	8	0	10	18	20	10	30	10	35	9	2	28	29	17	33	23	6	6	0	22	1
	2023	311	14	3	0	12	19	21	10	30	5	41	9	2	29	25	10	38	16	5	5	0	16	1
Internaz.	Oggi	37	1	1	0	2	4	1	0	2	0	6	0	0	5	0	2	1	2	1	1	0	7	1
	Ieri	37	1	1	0	2	4	1	0	2	0	6	0	0	5	0	2	1	2	1	1	0	7	1
	2023	30	1	1	0	1	3	1	0	2	0	5	0	0	5	0	0	1	2	1	0	0	6	1
FIDE	Oggi	17	2	0	0	1	2	1	0	1	1	3	0	1	1	2	0	0	1	1	0	0	0	0
	Ieri	17	2	0	0	1	2	1	0	1	1	3	0	1	1	2	0	0	1	1	0	0	0	0
	2023	24	2	0	0	2	3	1	0	1	1	4	0	1	1	2	2	0	1	1	1	0	1	0
Nazionali	Oggi	35	1	0	0	0	2	6	2	2	1	5	2	0	2	3	1	5	2	0	0	0	1	0
	Ieri	35	1	0	0	0	2	6	2	2	1	5	2	0	2	3	1	5	2	0	0	0	1	0
	2023	32	1	0	0	0	3	4	2	0	0	6	2	0	2	3	1	5	3	0	0	0	0	0
Cand.Naz.	Oggi	55	2	0	0	0	4	1	0	4	2	5	2	0	8	6	2	9	5	0	1	0	4	0
	Ieri	55	2	0	0	0	4	1	0	4	2	5	2	0	8	6	2	9	5	0	1	0	4	0
	2023	54	2	0	0	0	2	3	1	6	3	4	2	0	8	5	3	9	2	0	1	0	3	0
Regionali	Oggi	189	9	7	0	7	6	11	8	21	6	17	5	1	12	18	12	18	13	4	4	0	10	0
	Ieri	188	9	7	0	7	6	11	8	21	6	16	5	1	12	18	12	18	13	4	4	0	10	0
	2023	171	8	2	0	9	8	12	7	21	1	22	5	1	13	15	4	23	8	3	3	0	6	0

'Oggi' indica i dati aggiornati; 'Ieri' i dati del numero precedente; '2023' i dati dello scorso anno; in blu se Oggi supera Ieri; in rosso se Oggi supera lo scorso anno. Nota: le Carte Scolastiche sono riferite all'anno scolastico (da settembre a giugno).